

Zeitschrift: Bulletin technique de la Suisse romande
Band: 60 (1934)
Heft: 1

Werbung

Nutzungsbedingungen

Die ETH-Bibliothek ist die Anbieterin der digitalisierten Zeitschriften auf E-Periodica. Sie besitzt keine Urheberrechte an den Zeitschriften und ist nicht verantwortlich für deren Inhalte. Die Rechte liegen in der Regel bei den Herausgebern beziehungsweise den externen Rechteinhabern. Das Veröffentlichen von Bildern in Print- und Online-Publikationen sowie auf Social Media-Kanälen oder Webseiten ist nur mit vorheriger Genehmigung der Rechteinhaber erlaubt. [Mehr erfahren](#)

Conditions d'utilisation

L'ETH Library est le fournisseur des revues numérisées. Elle ne détient aucun droit d'auteur sur les revues et n'est pas responsable de leur contenu. En règle générale, les droits sont détenus par les éditeurs ou les détenteurs de droits externes. La reproduction d'images dans des publications imprimées ou en ligne ainsi que sur des canaux de médias sociaux ou des sites web n'est autorisée qu'avec l'accord préalable des détenteurs des droits. [En savoir plus](#)

Terms of use

The ETH Library is the provider of the digitised journals. It does not own any copyrights to the journals and is not responsible for their content. The rights usually lie with the publishers or the external rights holders. Publishing images in print and online publications, as well as on social media channels or websites, is only permitted with the prior consent of the rights holders. [Find out more](#)

Download PDF: 15.02.2026

ETH-Bibliothek Zürich, E-Periodica, <https://www.e-periodica.ch>

BULLETIN TECHNIQUE DE LA SUISSE ROMANDE

ORGANE DE PUBLICATION DE LA COMMISSION CENTRALE POUR LA NAVIGATION DU RHIN
ORGANE EN LANGUE FRANÇAISE DE LA SOCIÉTÉ SUISSE DES INGÉNIEURS ET DES ARCHITECTES

ainsi que de la Société vaudoise des Ingénieurs et des Architectes, de l'Association des Anciens Elèves de
l'Ecole d'Ingénieurs de l'Université de Lausanne et des Groupes Romands de la G. e. P.

ABONNEMENTS:

Suisse : 1 an, 12 francs
Etranger : 14 francs

Pour sociétaires :

Suisse : 1 an, 10 francs
Etranger : 12 francs

Prix du numéro :
75 centimes.

Pour les abonnements
s'adresser à la librairie
F. Rouge & C°, à Lausanne.

COMITÉ DE RÉDACTION

Président : R. NEESER, ingénieur, à Genève.
Secrétaire : EDM. EMMANUEL, ingénieur, à Genève.

MEMBRES

Fribourg : MM. L. HERTLING, architecte; A. ROSSIER, ingénieur; R. DE SCHALLER, architecte. — *Vaud* : MM. C. BUTTICAZ, ingénieur; EPITAUX, architecte; E. JOST, architecte; A. PARIS, ingénieur; CH. THÉVENAZ, architecte. — *Genève* : MM. L. ARCHINARD, ingénieur; E. ODIER, architecte. — *Neuchâtel* : MM. ED. ELSKES, ingénieur; A. MÉAN, ingénieur cantonal; E. PRINCE, architecte. — *Valais* : MM. J. COUCHEPIN, ingénieur, à Martigny; HAENNY, ingénieur, à Sion.

RÉDACTION : H. DEMIERRE, ingénieur,
VEVEY, Rue de la Madeleine, 15.

CONSEIL D'ADMINISTRATION DU BULLETIN TECHNIQUE

A. DOMMER, ingénieur, président. — G. EPITAUX, architecte. — M. IMER, E. SAVARY, ingénieur.

ADMINISTRATION : LIBRAIRIE F. ROUGE & C°, S. A., Rue Haldimand, 6, LAUSANNE

ANNONCES:

Le millimètre sur 1 colonne :
20 centimes.

Rabais pour annonces répétées

Tarif spécial
pour fractions de pages.

Régie des annonces :
Indicateur Vaudois
(Société Suisse d'Édition)
Terreaux 29, Lausanne.

SOMMAIRE : La nouvelle fabrique de ciment de Vernier. — *Architecture* : Les nouveaux locaux souterrains du Conservatoire national des Arts et Métiers, à Paris. — Dans la presse technique suisse. — La théorie et les turbines hydrauliques modernes, par M. P. Oguey, professeur à l'Université de Lausanne. — *Chronique* : Importants travaux sur le Viège-Zermatt. — A propos de deux livres récents. — « Littérature » architecturale. — *Bibliographie*. — *Carnet des concours*.



Troesch & C° S.A., Berne
Fabrique d'Appareils Sanitaires



Société Anonyme CONRAD ZSCHOKKE

Entreprise de Travaux publics et de Constructions métalliques

GENÈVE - 18, Rue du Marché
Correspondance : Case Rive - Téléphone N° 50.621

Etudes, Projets et Exécution
de tous travaux de génie civil

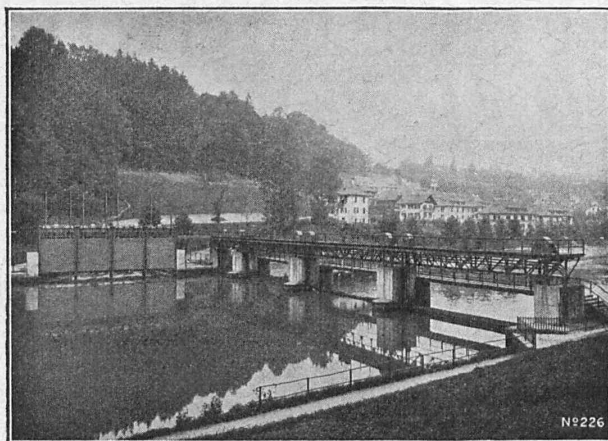
DOETTINGEN (Argovie)
Téléphone N° 14

Ateliers de Constructions
métalliques

G. WEBER S.A.
LAUSANNE

FONDÉE EN 1889

Chauffages centraux
Ventilations
Brûleurs à huile



Barrage de l'usine de la Felsenau, Berne.

Société des Usines de L. de Roll Fonderie de Berne

Télégrammes :
Fonderie de Berne

à Berne

Téléphone :
25.066

Appareils de levage de tous genres.
Dragues à câbles pour l'extraction de gravier et de sable.

Matériel de chemins de fer : Branchements, Croisements, Chariots transbordeurs, Ponts tournants etc.

Chemins de fer Funiculaires avec freins de sûreté brevetés.

Treuiis de halage.

Superstructures à crémaillères des systèmes Riggensch, Abt, Strub, Peter, etc.

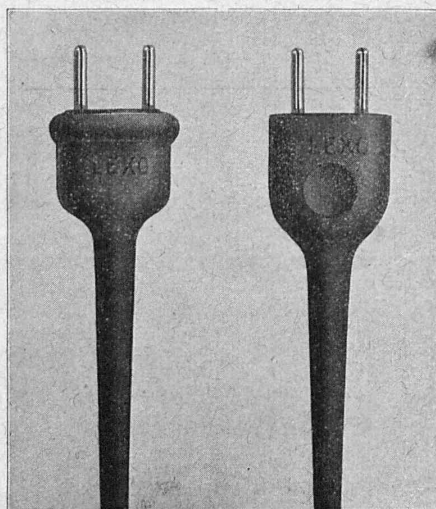
Barrages : Vannes de toutes grandeurs et systèmes pour barrages, canaux et entrées de turbines, **Grilles** et **Râteaux mécaniques** pour le nettoyage des grilles.

Constructions Mécaniques de tous genres.
Fonte grise. — Renseignements à disposition.

ENTREPRISE ÉLECTRIQUE C. ERNI & C^{IE}

Av. des Bergières 37 LAUSANNE Téléphone 26 202

Construction de lignes aériennes de haute et basse tension
et de lignes de contact pour chemins de fer



S.A. des Câbleries & Tréfileries COSSONAY-GARE

Cordons "FLEXO"

pour appareils électriques portables
avec fiches incassables
formant corps avec le cordon.

A l'étude :

Pour donner suite à un désir maintes fois exprimé, nous nous proposons d'introduire dans le *Bulletin technique* une nouvelle rubrique paraissant de temps à autre sous le titre "*Nouveautés. - Informations diverses. - Affaires à l'étude.*"

Cette rubrique, réservée aux annonceurs, permettrait à ceux-ci d'exposer d'une manière plus complète et plus scientifique les progrès ou les avantages de leurs produits.

Ce n'est pour le moment qu'un projet. Sa réalisation dépendra principalement de l'accueil qui lui sera fait. D'ores et déjà et sans aucun engagement de part et d'autre, les maisons que ce supplément commercial est susceptible d'intéresser sont priées d'en faire part à l'INDICATEUR VAUDOIS au moyen du bulletin ci-dessous.

Le soussigné s'intéresserait
Les soussignés s'intéresseraient } éventuellement à un supplément commercial dans le "Bulletin technique".

Il prie l'Indicateur Vaudois de le tenir au courant de ce projet et de { lui leur faire parvenir en temps voulu la documentation y relative.

Nom et adresse :

Bulletin à remplir et à retourner à l'INDICATEUR VAUDOIS, Terreaux 29, LAUSANNE.

SONDAGES

FORAGES

FILTRES SYSTÈME
PETER

Société d'Entreprise de Forages et de Travaux S. A.
Tiefbohr- & Baugesellschaft A. G.

ZURICH, 53 Dreikönigstrasse
Téléphone 38.192

BERNE, 5 Werdtweg
Tél. Christoph 1.970

CHARLES MAIER & C^{IE}

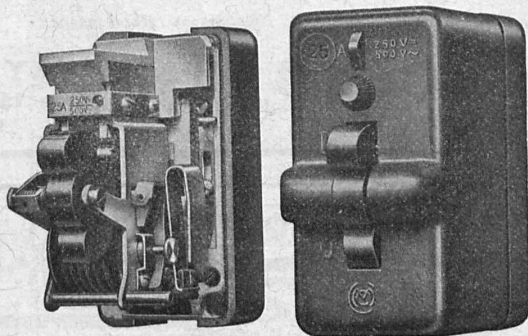
FABRIQUE D'APPAREILS ÉLECTRIQUES - SCHAFFHOUSE

16, Place St-François

Bureau de **LAUSANNE**

Téléphone 27.222

Automates unipolaires pour



4 - 6 - 10 - 15 - 20 - 25 ampères sous
500 volts ~ ou 250 volts =
avec ou sans borne amovible pour le
neutre,
avec ou sans raccord arrière.

Avec élément thermique protégé
contre courts-circuits et avec dé-
clanchement électromagnétique.

PAVATEX

PAVAG S.A.

Bureau de vente : ZÜRICH, Rämistrasse, 3. Tél. 42.875
Succursale à GENÈVE : 6, rue de la Rôtisserie. Tél. 53.575

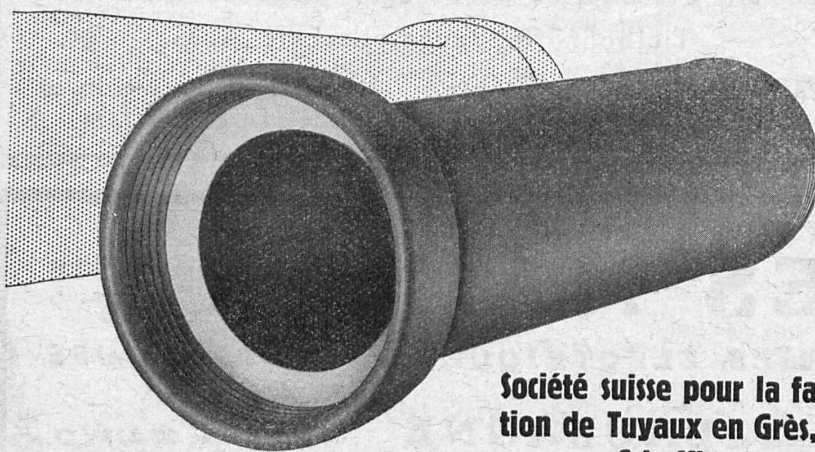
**PLAQUE
DE CONSTRUCTION ET
D'ISOLATION**



LIÈGE
STORES
VOLETS A ROULEAUX
CHEMINÉES SCHOFFER
BÉTON ARMÉ TRANSLUCIDE
GRANIT - GRÈS - MARBRE

ROSSI
LAUSANNE T.É.L. 26.201

TUYAUX EN GRÈS



Absolument résistant aux acides.

Haute résistance à la pression et à l'usure.

Insensibles au gel.

Surfaces lisses.

Les meilleures conduites pour canalisations.

Société suisse pour la fabrication de Tuyaux en Grès, S. A.,
Schaffhouse

Fabrique de Grès
d'Embrach, S. A.,
Embrach (Ct. de Zurich)



Entreprise générale de Travaux d'asphaltage

pour couvertures et Dallages étanches de Toitures, plates, Voûtes, Tunnels.
Terrasse, Balcons, Chambres à lessives, Chambres de bains, Etendages, etc.
Application verticale Pour assèchement des murs.

Travaux garantis.

Nombreuses références.

LAUSANNE
Téléphone 22.826

ORESTE ROSSO S.A.
MAITRE-ASPHALTEUR

VEVEY
Téléphone 151

BRULEUR
PERFECTIONNE
"OLEO"

ATELIERS
H. CUENOD S.A.
CHATELAINE.V.
— GENEVE —

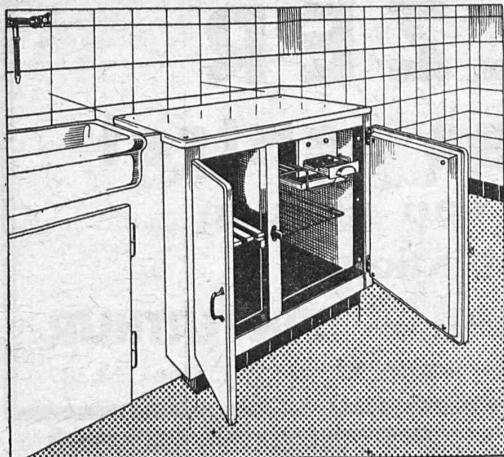


CHAUFFAGE AUTOMATIQUE AU MAZOUT

SILENCIEUX,
SUR, PRECIS,
ECONOMIQUE.

Cuénod

CUENOD-WERKE A.G.
SIHLPORTE
LOWENSTRASSE 5
— ZÜRICH —



L'installation frigorifique centrale entièrement automatique "ELECTRO-FRIGOR"

une nécessité pour toute maison d'habitation moderne
meilleur marché que des armoires individuelles,
sécurité et fonctionnement économique insurpassables.

Armoires et installations frigorifiques avec frigorigènes AS Brown Boveri

pour ménages et le commerce
en tous genres et grandeurs.

Sté. Anon. des Frigorigènes Audiffren Singrün, Bâle 18

LINOLÉUMS tous genres et toutes provenances,
pour villas, cliniques, bureaux, etc.
PLANCHÉOL Planchers sans joints, bon marché,
hygiéniques.
ASPHALTAGES de toitures, trottoirs, garages.
Produits isolants.
CAOUTCHOUC pour sols et escaliers.
CELOTEX

Représentant pour le Canton de Vaud.

GIROUD S.A.

LAUSANNE, 10, Rue de Bourg

Tél. 22.040

Sagrave S. A., à Lausanne

Adresse : Case postale Ouchy — Téléphone 22.997

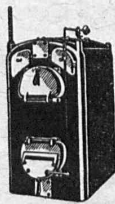
Bureau : Quai Bellerive, Ouchy.

Spécialité de sables et graviers du lac pour béton armé

Importantes installations de triage et concassage produits
bruts et concassés, triés ou tout venant en toutes granula-
tions, pour toutes applications, petit gravier d'allée, sable
moulu, tamisé à 2 mm. pour crépissages fins, enduits et
jointoyages. — Poussière de roche (Filler) pour liant
dans les mortiers bitumineux. — Entreprise de dragage,
construction port, canaux, jetées, enrochements.

ZENT

Le matériel pour chauffages centraux



Ses chaudières de 0.9 à
53,9 m² de surface de chauffe
sont d'une construction finie et
d'un fonctionnement économique.
Modèles pour tous les systèmes.



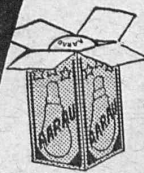
Ses radiateurs sont élé-
gants, solides et faciles à nettoyer.
Le modèle "PRIMA" avec
contenance d'eau réduite pour
chauffage rapide.

Renseignements par tous les installateurs de chauffages
centraux ou par la

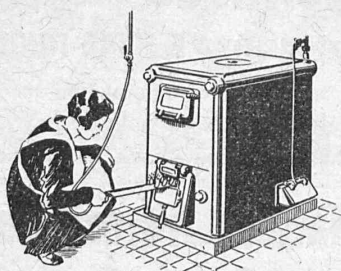
ZENT S.A. BERNE
à OSTERMUNDIGEN

La voici cette LAMPE "AARAU"

*fabriquée dans la plus
ancienne fabrique Suisse
de lampes, d'après les plus
nouvelles conquêtes de la
technique, celle qui vous
donne vraiment pour votre
dépense de courant
100% de lumière
C'est pourquoi demandez
toujours à vos fournisseurs
ce produit Suisse éprouvé,
incomparable en ce qui con-
cerne la durée et le rende-
ment lumineux, celui qui
vous offre la plus grande
garantie pour une vérita-
ble économie.*



USINES DE LAMPES ELECTRIQUES AARAU S.A. AARAU



SULZER

Chauffage central

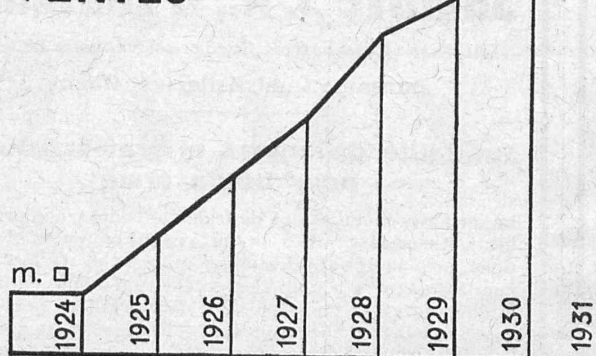
Service d'eau chaude
Ventilation

SULZER FRÈRES, Société Anonyme, WINTERTHUR

Bureau à **Lausanne**: 11, rue du Midi, 11. — Téléphone : 23.367

LIEGE AGGLOMERE S.A.

NOS
VENTES



KAEPFNACH-HORGEN

UNE
PREUVE

DE NOTRE
DEVELOPPEMENT

CONTRE LE BRUIT
LA CHALEUR
LE FROID

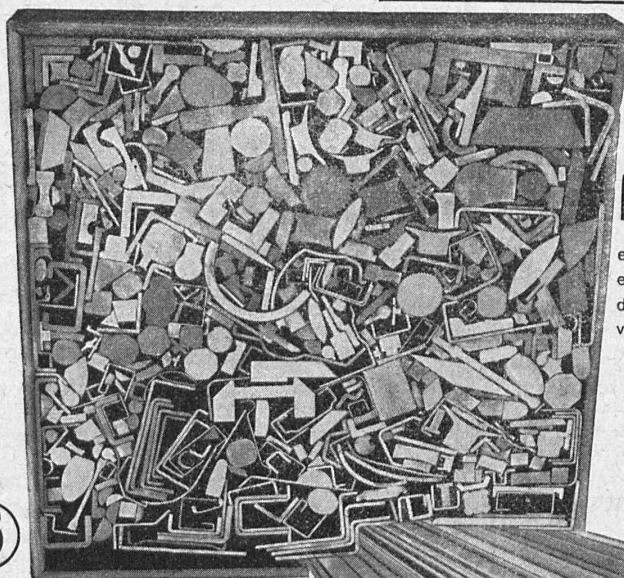
LIEGE

REPRESENTANT - DEPOSITAIRE : LOUIS ROSSI ARCHT. LAUSANNE

11 PLACE ST. FRANCOIS 11

DEPOT LAUSANNE : SOCIETE COMMERCIALES S.S.E. LAUSANNE

LIEGE AGGLOMERE S.A. KAEPFNACH-HORGEN

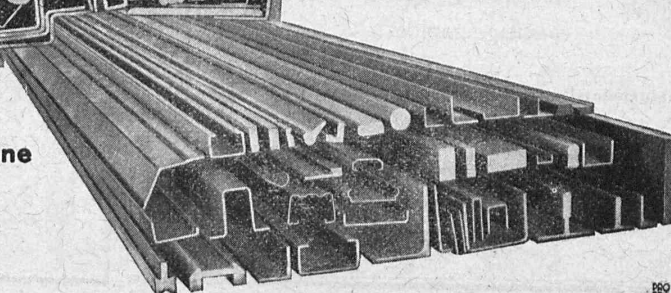


Profilés

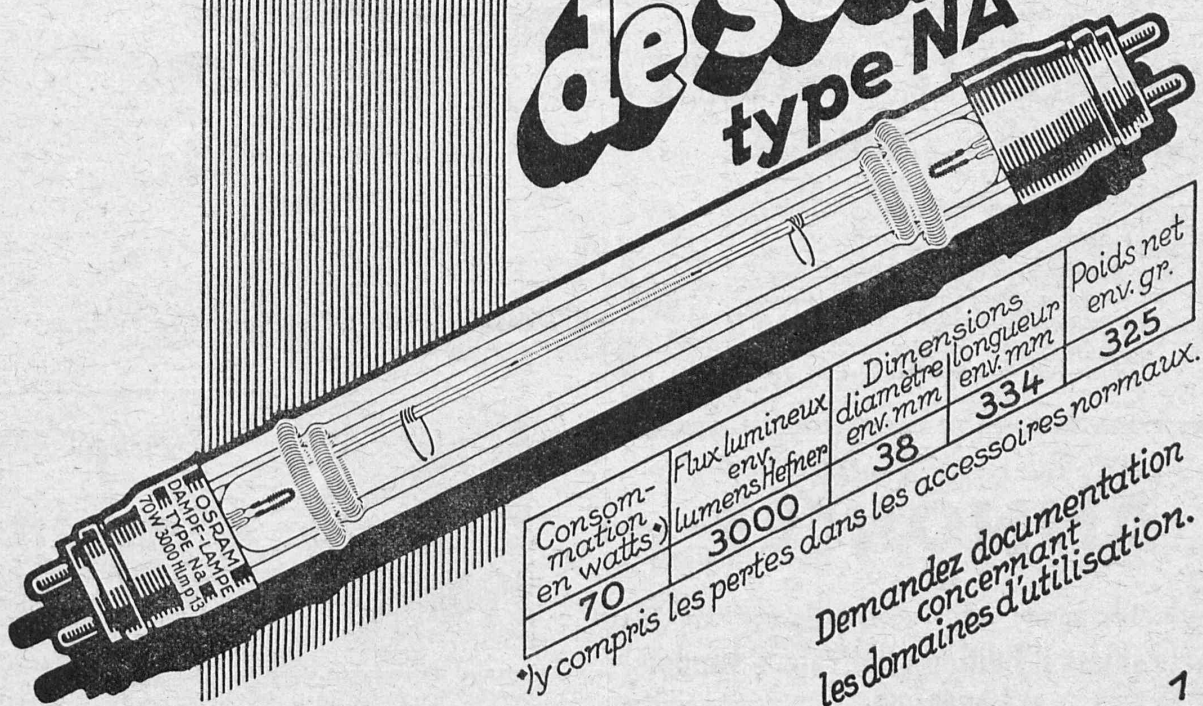
en fers et aciers, étirés avec précision,
en barres droites, en toutes sections et
dimensions, pour les usages les plus di-
vers, sont livrés par les



Tréfileries Réunies S.A. Bienne



3 à 5 fois plus de lumière par la lampe
OSRAM
à vapeur de sodium
type NA



INGÉNIEUR GÉNIE-CIVIL diplômé

35 ans, très expérimenté dans projets et exécutions d'installations hydroélectriques, constructions en ciment armé, travaux hydrauliques, galeries, canaux et routes, actuellement en France

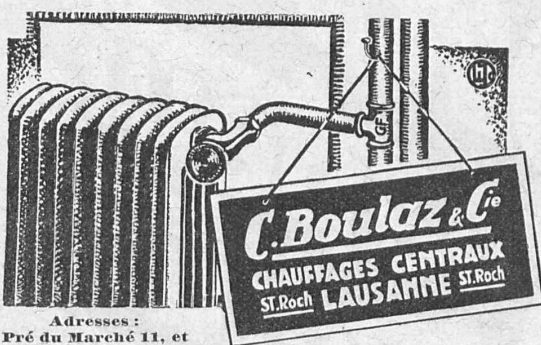
cherche situation

Langues vivantes. Excellentes références. Offres sous chiffres
Z. O. 3296 à Rudolph Mosse S. A., Zurich.

Cours de soudure autogène

La Société Continentale de Lumière et Constructions Mécaniques à Dübendorf (Zurich) a l'avantage de porter à la connaissance de ses clients et autres intéressés qu'elle organise du 5 au 7 décembre 1933 un cours de soudure autogène, où l'occasion sera offerte de se familiariser avec la soudure des différents métaux. A cette occasion il sera démontré un nouveau procédé, peu connu jusqu'ici, permettant d'exécuter les soudures plus rapidement, mieux et meilleur marché, tout en consommant moins de matières d'apport. La soudure à l'arc électrique sera également démontrée. L'enseignement pratique et l'instruction théorique sont donnés par des spécialistes expérimentés. Ces instructions seront complétées par la présentation d'un film, démontrant toutes les possibilités et les avantages de la soudure et du découpage autogènes. Demandez sans tarder le programme détaillé de cet intéressant cours à la susdite Société.

CHAUFFAGES CENTRAUX : BRULEURS A HUILE :



Adresses :
Pré du Marché 11, et
St-Roch, 38

IMPRIMERIE LA CONCORDE

Direction : **LAUSANNE**
Th. Pache-Tanner **Terreaux, 31**
J. Pache-Vuitel **Téléphone 23.595**

Impressions commerciales et artistiques.
Tirages en couleurs, Illustrations, Labeurs
Journaux, volumes, brochures, catalogues
Circulaires. - Enveloppes. - Programmes.
Cartes de visite et d'adresse, Obligations
Faire-part, Registres. - Algèbre, Musique

Tout ce qui concerne les ANNONCES du

Bulletin Technique doit être adressé exclusivement à la
Société suisse d'Édition (Indicateur vaudois)
Lausanne.

Nous déclinons toute responsabilité pour ce qui porte une
autre suscription. **Régie des Annonces.**

Place vacante

Adjoint à l'ingénieur en chef de la division des Travaux du
1^{er} arrondissement des C. F. F. à Lausanne.

Conditions d'admission : Etudes techniques universitaires
complètes. Connaissance approfondie des travaux de construc-
tion et d'entretien de la voie. Langue maternelle le français et
connaissance parfaite de la langue allemande.

Traitement : Fr. 10,400 à Fr. 14,000 plus les allocations
légales.

Délai d'inscription : 20 janvier 1934.

S'adresser par écrit à la Direction du 1^{er} Arrondissement
des C. F. F. à Lausanne.

Observation : Entrée en service le plus tôt possible.

Renseignements commerciaux

Le Comptoir d'Informations

Grand-Pont, 18, LAUSANNE Tel. 22.972 - 22.035
La maison de toute confiance et moralité.

BREVETS D'INVENTION

Dessins — Modèles — Marques de Fabrique

NAEGELI & Cie, BERNE

Ingénieurs-Conseils
Bundesgasse 16 — Téléphone

Chauffage central

Installation de cuisines

Armand PAHUD & Cie

ROLLE

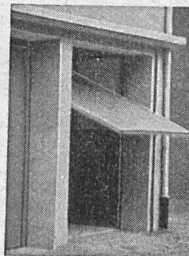
Maison fondée en 1897

Brevets d'Inventions

Cabinet L. FLESCHE, Ingénieur-Conseil,
2, Grand-Chêne, LAUSANNE Téléph. 29.105
Fondé en 1910.

Portes - Kissling

brevetées, s'ouvrant de bas en haut
spéciales pour garages.



Simple et bon marché.

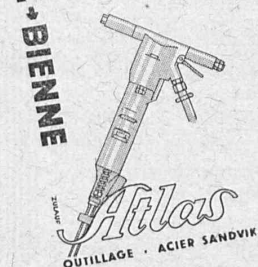
Maniement extra facile. — Prompte
livraison. — Prospectus et références
à disposition. — Demandez-nous des
devis. **HANS KISSLING, Usine mé-
tallurgique, S. A., BERNE**

BAUMGARTNER & Cie S. A.

LAUSANNE

Papiers tous genres

NOTZ & CO.



Brevets d'invention

marques - dessins et modèles

A. BUGNION

Physicien diplômé
de l'Ecole Polytechnique Fédérale.
Ancien élève de l'Ecole Supérieure
d'Electricité, à Paris.

Ancien expert technique
au Bureau Fédéral
de la Propriété Intellectuelle.

GENÈVE
Rue de la Cité, 20

LAUSANNE
Grand Pont, 2