

Zeitschrift: Bulletin technique de la Suisse romande
Band: 60 (1934)
Heft: 7

Werbung

Nutzungsbedingungen

Die ETH-Bibliothek ist die Anbieterin der digitalisierten Zeitschriften auf E-Periodica. Sie besitzt keine Urheberrechte an den Zeitschriften und ist nicht verantwortlich für deren Inhalte. Die Rechte liegen in der Regel bei den Herausgebern beziehungsweise den externen Rechteinhabern. Das Veröffentlichen von Bildern in Print- und Online-Publikationen sowie auf Social Media-Kanälen oder Webseiten ist nur mit vorheriger Genehmigung der Rechteinhaber erlaubt. [Mehr erfahren](#)

Conditions d'utilisation

L'ETH Library est le fournisseur des revues numérisées. Elle ne détient aucun droit d'auteur sur les revues et n'est pas responsable de leur contenu. En règle générale, les droits sont détenus par les éditeurs ou les détenteurs de droits externes. La reproduction d'images dans des publications imprimées ou en ligne ainsi que sur des canaux de médias sociaux ou des sites web n'est autorisée qu'avec l'accord préalable des détenteurs des droits. [En savoir plus](#)

Terms of use

The ETH Library is the provider of the digitised journals. It does not own any copyrights to the journals and is not responsible for their content. The rights usually lie with the publishers or the external rights holders. Publishing images in print and online publications, as well as on social media channels or websites, is only permitted with the prior consent of the rights holders. [Find out more](#)

Download PDF: 13.01.2026

ETH-Bibliothek Zürich, E-Periodica, <https://www.e-periodica.ch>

BULLETIN TECHNIQUE DE LA SUISSE ROMANDE

ORGANE DE PUBLICATION DE LA COMMISSION CENTRALE POUR LA NAVIGATION DU RHIN
ORGANE EN LANGUE FRANÇAISE DE LA SOCIÉTÉ SUISSE DES INGÉNIEURS ET DES ARCHITECTES

ainsi que de la Société vaudoise des Ingénieurs et des Architectes, de l'Association des Anciens Elèves de
l'Ecole d'Ingénieurs de l'Université de Lausanne et des Groupes Romands de la G. e. P.

COMITÉ DE RÉDACTION. — Président : R. NEESER, ingénieur, à Genève. Secrétaire : EDM. EMMANUEL, ingénieur, à Genève.

MEMBRES. — *Fribourg* : MM. L. HERTLING, architecte ; A. ROSSIER, ingénieur ; R. DE SCHALLER, architecte. — *Vaud* : MM. C. BUTTICAZ, ingénieur ; EPITAUX, architecte ; E. JOST, architecte ; A. PARIS, ingénieur ; CH. THÉVENAZ, architecte. — *Genève* : MM. L. ARCHINARD, ingénieur ; E. ODIER, architecte. — *Neuchâtel* : MM. ED. ELSKES, ingénieur ; A. MÉAN, ingénieur cantonal ; E. PRINCE, architecte. — *Valais* : MM. J. COUCHEPIN, ingénieur, à Martigny ; HAENNY, ingénieur, à Sion.

RÉDACTION : H. DEMIERRE, ingénieur, VEVEY, Rue de la Madeleine, 15.

CONSEIL D'ADMINISTRATION DU BULLETIN TECHNIQUE : A. DOMMER, ingénieur, président. — G. EPITAUX, architecte. — M. IMER. — E. SAVARY, ingénieur.

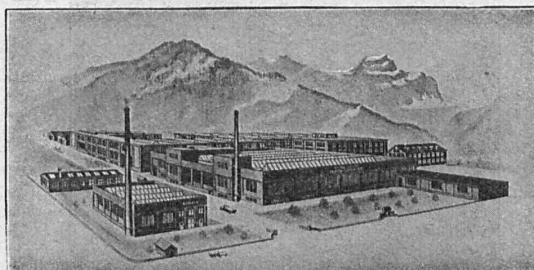
ADMINISTRATION : LIBRAIRIE F. ROUGE & C^o, S. A., Rue Haldimand, 6, LAUSANNE

SOMMAIRE : L'Usine hydro-électrique d'Orsières, en Valais, par la Société suisse d'Electricité et de Traction, à Bâle (suite). — A propos de fondations de bâtiments. — Développement et rationalisation du marché suisse de l'énergie électrique. — Nécrologie : Georges Zindel. — Bibliographie. — Carnet des concours.



Troesch & C^o S.A., Berne

Fabrique d'Appareils Sanitaires



TUBES ISOLANTS

TUBES EN ACIER



Fils et câbles isolés - Cordons souples - Fils émaillés

Fils sous coton, papier ou soie

Articles techniques et tuyaux en caoutchouc

TAPIS ET PLANCHER EN CAOUTCHOUC

**MANUFACTURE SUISSE DE CABLES
ET CAOUTCHOUC**

ALTDORF - URI

Dépôts : LAUSANNE - GENÈVE

Téléphones : 24.403

25.200

SONDAGES

FORAGES

FILTRES SYSTÈME PETER

Société d'Entreprise de Forages et de Travaux S. A.

Tiefbohr- & Baugesellschaft A. G.

ZURICH, 53 Dreikönigstrasse

Téléphone 38.192

BERNE, 5 Werdtweg

Tél. Christoph 1.970

G. WEBER S. A.

LAUSANNE

FONDÉE EN 1889

Chauffages centraux

Ventilations

Brûleurs à huile

Société Suisse des Explosifs

Usine et siège à **GAMSEN** près Brigue (Valais)

Explosifs de sûreté :

GAMSITE

et SIMPLONITE

Dynamites à tous dosages

Dynamite „Antigel“

Mèches et Détonateurs

Tous accessoires pour le tir des Mines

Télégrammes : „Explosifs-Brigue“

Téléphone : N° 181, Brigue



Marque de fabrique
Palier échauffé



Marque de fabrique
Palier refroidi
pendant la marche au moyen de la graisse
ou de l'huile réfrigérante Brun.

Ed. BRUN

WÆDENSWIL (Zurich) 20

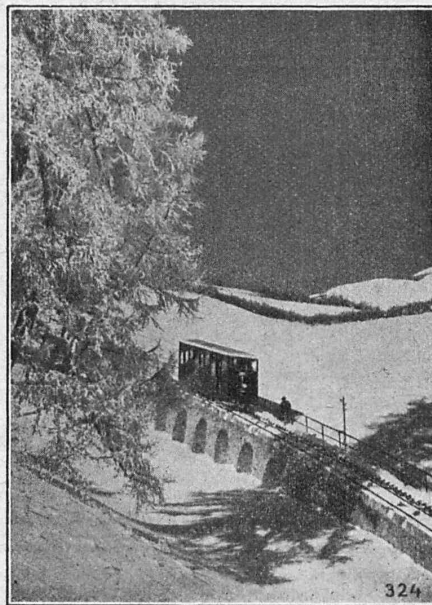
FABRIQUE SPÉCIALE DE PRODUITS POUR LA TREMPÉ
POUR LA SOUDURE ORDINAIRE ET A L'AUTOGÈNE,
ET DE PRODUITS CHIMIQUES

Société des Usines de L. de Roll

FONDERIE DE BERNE A BERNE

Télégr. : Fonderie de Berne

Téléphone 25.066

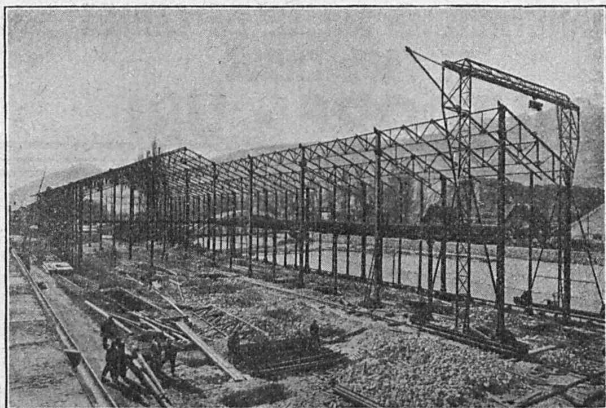


Funiculaire Davos-Parsenn

Ateliers de Constructions métalliques
et mécaniques

GIOVANOLA FRÈRES S. A.

MONTHEY (Suisse)



Ponts et charpentes métalliques.
Constructions entièrement soudées par procédé électrique.
Ponts roulants. Grues. Vannes. Chaudronnerie en fer.
Conduite forcée. :: Gazomètres.
Réservoirs et appareils mélangeurs.
Cuves à huile pour transformateurs.
Serrurerie en bâtiment.

Appareils de levage de tous genres.
Dragues à câbles pour l'extraction de gravier et de sable.
Matériel de chemins de fer : Branchements, Croisements,
Chariots transbordeurs, Ponts tournants etc.
Chemins de fer Funiculaires avec freins de sûreté brevetés.
Treuils de halage.
Superstructures à crémaillères des systèmes Riggens-
bach, Abt, Strub, Peter etc.
Barrages : Vannes de toutes grandeurs et systèmes pour
barrages, canaux et entrées de turbines, Grilles et Râ-
teaux mécaniques pour le nettoyage des grilles.
Constructions Mécaniques de tous genres.
Fonte grise.

Renseignements à disposition.

LINOLÉUMS tous genres et toutes provenances,
pour villas, cliniques, bureaux, etc.
PLANCHÉOL Planchers sans joints, bon marché,
hygiéniques.
ASPHALTAGES de toitures, trottoirs, garages.
Produits isolants.
CAOUTCHOUC pour sols et escaliers.

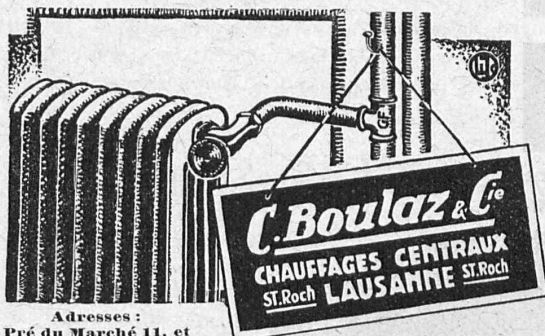
CELOTEX

Représentant pour le Canton de Vaud.

GIROUD S.A.

LAUSANNE, 10, Rue de Bourg Tél. 22.040

**CHAUFFAGES CENTRAUX :
BRULEURS A HUILE :**

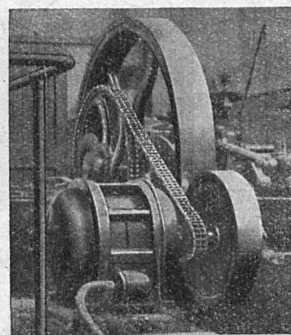


Eternit-

Tuyaux de refoulement

légers, durables, inoxydables. Grande résistance aux agents
agressifs. Sécurité au service plus grande des canalisations.
Demandez prospectus 7.

Eternit Niederumen



TRANSMISSIONS

par

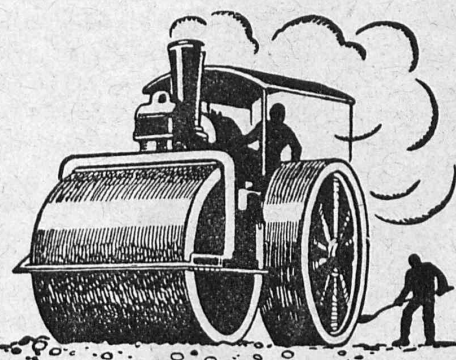
CHAINES

RENOLD

Encombrement réduit. —
Rendement 98 % et plus.
Longue durée de service.
Marche souple.

W. Emil KUNZ, Gotthardstr. 21, Zurich

TÉLÉPHONE 52.910



LA

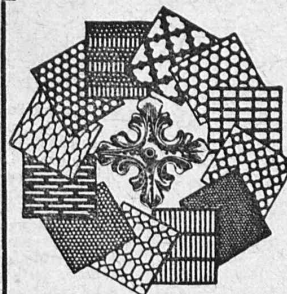
STUAG

Chemin de Sévelin

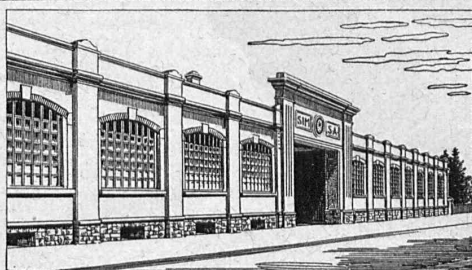
Téléphone 32.241—42

CHAUSSÉES MODERNES

Tôles perforées



H. HEER & C°
OLTEN



Etablissements SIM S.A.
MORGES

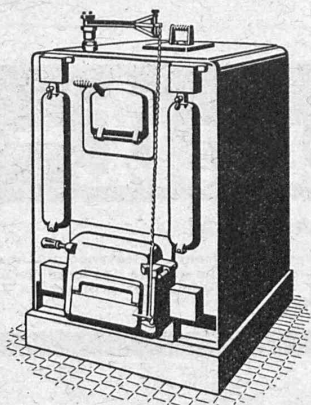
Fonderie de fer et aluminium.

Fontes moulées en tous genres.

Fontes spéciales pour les industries chimiques et
automobiles.

LIVRAISON RAPIDE

L'INDICATEUR VAUDOIS 1934
A PARU



SULZER

Chauffage central

Service d'eau chaude
Ventilation

SULZER FRÈRES, Société Anonyme, WINTERTHUR

Bureau à **Lausanne**: 11, rue du Midi, 11. — Téléphone : 23.367

PMG

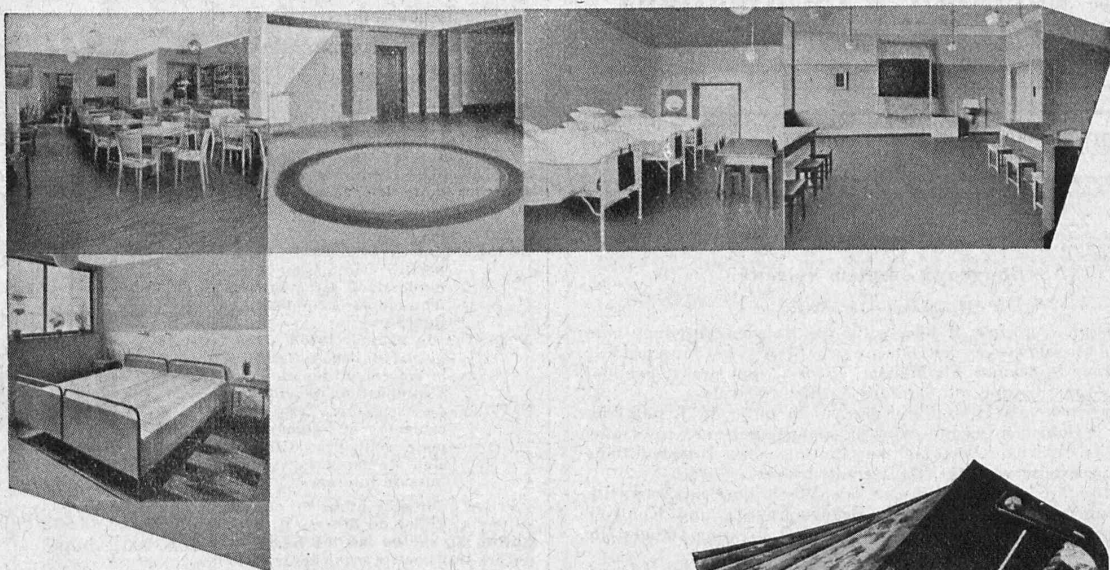
est un alliage de bronze de toute première qualité, se prêtant au matriçage à chaud.



De nouvelles possibilités d'application se sont ouvertes au procédé de matriçage par la création du bronze PMG. Cet alliage surpasse tous les alliages de bronze, du fait qu'il réunit à la fois une grande résistance et une homogénéité parfaite. Le PMG remplace les alliages cuivre-étain. Avec ce bronze, on matriçait des pièces à chaud d'une résistance remarquable à l'usure et à la corrosion. Ce métal est d'une structure parfaite. PMG possède encore d'autres avantages. Cet alliage peut être travaillé facilement et matriçé avec les mêmes outillages ayant servi pour matriçer d'autres métaux. En plus, nous obtenons des surfaces lisses, faciles à polir, surfaces qui exigent rarement un usinage supplémentaire. Le rebut est éliminé et le prix de revient bas. Demandez offres!

THÉCLA

Société Anonyme St-Ursanne
Telephon 3155 und 3156



LINOLEUM

assure pour un minimum d'espace et de prix, le maximum d'ordre et de confort, voir collections.

Le Korkment (sous-linoleum) est devenu en peu de temps un facteur important pour l'isolation efficace du sol. L'immuabilité de la matière garantit une surface stable.



Du 7 au 17 avril nous exposons à la Foire de Bâle, Stand 824, Halle VI, les nouveautés et quelques modèles de sol dans différentes constructions.

SOCIÉTÉ ANONYME DU

LINOLEUM

GIUBIASCO

BUREAU CENTRAL DE VENTE, ZÜRICH

Renseignements commerciaux
Le Comptoir d'Informations
 Grand-Pont, 18, LAUSANNE Tel. 22.972 - 22.035
 La maison de toute confiance et moralité.

S. T. S. Schweizer Technische Stellenvermittlung
 Service Technique Suisse de placement
 Servizio Tecnico Svizzero di collocamento
 Swiss Technical Service of employment
 ZÜRICH, Tiefenhöfe 11 - Telefon: Selnau 23.75 - Telegramme: INGENIEUR ZÜRICH

Gratuit pour tous les employeurs.

Nouveaux emplois vacants :

Maschinen-Abteilung.

109. Dipl. Ingenieur I. Klasse für die Rohrnetzabteilung eines Gas- und Wasserwerkes der Ostschweiz. Offerten bis 14. April a. c.
 119. Email-Chemiker als Meister, theoret. und prakt. gebildet, für Guss-Emaillierung auf sanitäre Artikel. Schweiz.

99. Ingenieur als 1. Konstrukteur, nicht unter 35 J. mit lang-jähriger Erfahrung im Bau von Transportanlagen, Kranwinden und elektr. Aufzügen, befähigt zur Leitung eines Konstruktions-bureau. Ausweise verlangt. Deutsche Schweiz.

131. Jüng. Chemiker-Ingenieur oder Techniker mit etw. Betriebserfahrung, für Fabrikation, Beaufsichtigung und Kontrolle einer chemischen Fabrik im Kt. Zürich. Bei Eignung Dauerstelle.

Bau-Abteilung.

150. Junger Ingenieur E. T. H. auf Anfang Mai. Bedingung: guter Statiker, sauberer exakter Zeichner, schöne Beschriftung. Ing. Bureau Ostschweiz.

Les réponses aux annonces ci-dessus doivent être adressées au Service Technique Suisse de Placement à Zurich, et non à la Société Suisse d'Édition (Indicateur Vaudois). Les offres ne seront transmises qu'après l'inscription au S. T. S.

S. A. FABRIQUES DE MEUBLES
 Horgen-Glaris à Horgen
Maison suisse la plus importante pour
AMEUBLEMENT
 de Salles de concert, théâtres, cinématographes, restaurants, cafés, salles à manger, vestibules, etc.



IMPRIMERIE LA CONCORDE
LAUSANNE
 Direction : **LAUSANNE**
 Th. Pache-Tanner **Terreaux, 31**
 J. Pache-Vuitel **Téléphone 23.595**
 Impressions commerciales et artistiques.
 Tirages en couleurs, Illustrations, Labeurs
 Journaux, volumes, brochures, catalogues
 Circulaires. - Enveloppes. - Programmes.
 Cartes de visite et d'adresse, Obligations
 Faire-part, Registres. - Algèbre, Musique

Technicien

sur chauffages centraux, habile, consciencieux, cherche place.
 Offres Case Stand M 224, Genève.

Les titulaires des brevets suisses ci-après désirent entrer en relations avec des industriels suisses en vue de la mise en œuvre de leur invention :

N° 149.188 du 30 avril 1930 : « Dispositif d'admission d'un fluide dans les cylindres d'un moteur à combustion interne. »

N° 149.189 du 27 mai 1930 : « Dispositif destiné à faciliter le lancement des moteurs à combustion interne. »

N° 142.837 du 3 septembre 1929 : « Mécanisme de commande pour soupapes d'admission de moteurs à combustion interne. »

Prière d'adresser offres et propositions à l'Office de Brevets **A. Bugnion**, 20, rue de la Cité, **Genève**, qui les transmettra à qui de droit.

NOTZ & CO.



Spécialité de
NICKELAGE
CHROMAGE
 en série.
J. MONTI
 Ancienne Maison Ferrari
 Fondée en 1885
Ste-Croix (Vaud)
 Téléphone 61.37

Brevets d'invention

marques - dessins et modèles

A. BUGNION

Physicien diplômé de l'Ecole Polytechnique Fédérale. Ancien élève de l'Ecole Supérieure d'Electricité, à Paris.

Ancien expert technique au Bureau Fédéral de la Propriété Intellectuelle.

GENÈVE | **LAUSANNE**
 Rue de la Cité, 20 | Grand Pont, 2

Simili

Tâcheron, tailleur de pierres, cherche petite entreprise.

Ecrire : 576, *Indicateur vaudois*, Lausanne.

Le chauffe-eau électrique
"Cumulus"
 fonctionne automatiquement
Fr. Sauter, s. a., Bâle
 Bureau technique de Genève :
Boul. Georges Favon, 25

Brevets d'Inventions

Cabinet L. FLESCHE, Ingénieur-Conseil,
 2, Grand-Chêne, LAUSANNE Téléph. 29.105
 Fondé en 1910.

BAUMGARTNER & C^{ie} S. A.
LAUSANNE
 Papiers tous genres



Entreprise générale de Travaux d'asphaltage

pour Couvertures et Dallages; étanches de Toitures; plates, Voûtes, Tunnels.
 Terrasse, Balcons, Chambres à lessives, Chambres de bains, Etendages, etc.
 Application verticale Pour assèchement des murs.

Travaux garantis.

LAUSANNE
 Téléphone 22.826

O. ROSSO S. A.
ASPHALTEUR

VEVEY
 Téléphone 151