

Zeitschrift: Bulletin technique de la Suisse romande
Band: 60 (1934)
Heft: 6

Werbung

Nutzungsbedingungen

Die ETH-Bibliothek ist die Anbieterin der digitalisierten Zeitschriften auf E-Periodica. Sie besitzt keine Urheberrechte an den Zeitschriften und ist nicht verantwortlich für deren Inhalte. Die Rechte liegen in der Regel bei den Herausgebern beziehungsweise den externen Rechteinhabern. Das Veröffentlichen von Bildern in Print- und Online-Publikationen sowie auf Social Media-Kanälen oder Webseiten ist nur mit vorheriger Genehmigung der Rechteinhaber erlaubt. [Mehr erfahren](#)

Conditions d'utilisation

L'ETH Library est le fournisseur des revues numérisées. Elle ne détient aucun droit d'auteur sur les revues et n'est pas responsable de leur contenu. En règle générale, les droits sont détenus par les éditeurs ou les détenteurs de droits externes. La reproduction d'images dans des publications imprimées ou en ligne ainsi que sur des canaux de médias sociaux ou des sites web n'est autorisée qu'avec l'accord préalable des détenteurs des droits. [En savoir plus](#)

Terms of use

The ETH Library is the provider of the digitised journals. It does not own any copyrights to the journals and is not responsible for their content. The rights usually lie with the publishers or the external rights holders. Publishing images in print and online publications, as well as on social media channels or websites, is only permitted with the prior consent of the rights holders. [Find out more](#)

Download PDF: 15.02.2026

ETH-Bibliothek Zürich, E-Periodica, <https://www.e-periodica.ch>

Société Suisse des Explosifs

Usine et siège à GAMSEN près Brigue (Valais)

Explosifs de sûreté :

GAMSITE et SIMPLONITE

Dynamites à tous dosages

Dynamite „Antigel“

Mèches et Détonateurs

Tous accessoires pour le tir des Mines

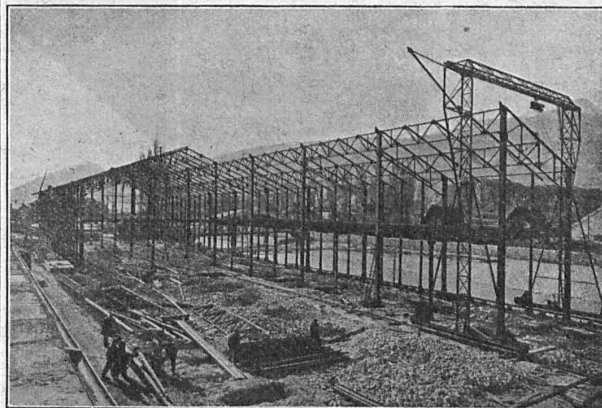
Télégrammes : „Explosifs-Brigue“

Téléphone : N° 181, Brigue

Ateliers de Constructions métalliques
et mécaniques

GIOVANOLA FRÈRES S. A.

MONTHEY (Suisse)



Ponts et charpentes métalliques.
Constructions entièrement soudées par procédé électrique.
Ponts roulants. Grues. Vannes. Chaudronnerie en fer.
Conduite forcée. :: Gazomètres.
Réservoirs et appareils mélangeurs.
Cuves à huile pour transformateurs.
Serrurerie en bâtiment.

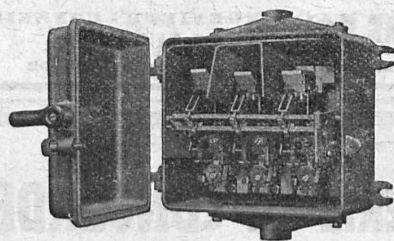
CHARLES MAIER & C^{IE}

FABRIQUE D'APPAREILS ÉLECTRIQUES - SCHAFFHOUSE

16, Place St-François

Bureau de LAUSANNE

Téléphone 27.222

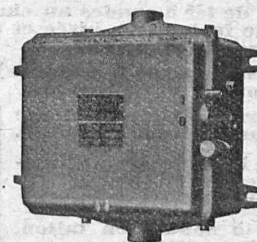


Coffret type CTF p 7/25

Coffrets de manœuvre

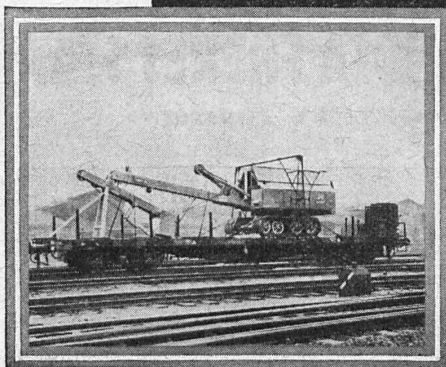
avec disjoncteur
et relais thermiques
pour

la protection des moteurs.



Gros appareillages pour usines électriques.
Stations transformatrices. - Stations en plein air.

LES NOUVELLES PELLES-MENCK

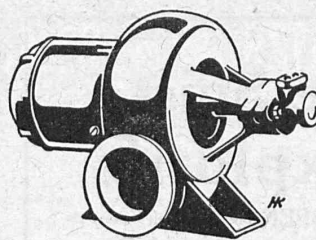


*représentent
le plus grand
progrès en matière
de Pelle*



MENCK & HAMBROCK
ALTONA-HAMBURG

Représentation générale pour la Suisse :
Robert Aebi & Cie, S. A., Zurich
Werdmuhleplatz, 2 — Téléphone 31.750



Chauffage à huile

Le rendement de votre installation augmente si vous employez la

**Soufflerie silencieuse
Meidinger**
avec pompe à huile adossée.

Fermeture automatique de l'entrée d'air à l'arrêt de la soufflerie.
(Système breveté).



Demandez notre tarif FHZ 1405

H. Meidinger & C^{ie}, Bâle 4

Représentant : L.-E. Golay, Ingénieur, Genève
11, Rue du Mont-Blanc - Tél. 26.329



Ed. BRUN

Wädenswil (Zurich) 20

**FABRIQUE SPÉCIALE
DE PRODUITS**

**POUR LA TREMPÉ, POUR LA SOUDURE ORDINAIRE ET A
L'AUTOGENE, ET DE PRODUITS CHIMIQUES**

*Pour pouvoir souder d'une manière convenable, il est
indispensable d'utiliser un matériel éprouvé et de
bonne qualité.*

*Pour les différentes sortes de soudures à l'autogène et
de qualités très recherchées.*

**Fil de fer à souder au charbon de bois, 1^{re} qualité,
de fusion très aisée et très propre et de la plus
grande économie.**

**Résistance de la soudure jusqu'à 100 % du matériel
soudé.**

**Barres tendres de fonte
au silicium, 1^{re} qualité.**

**Fil à souder trempé uni-
versel en bronze, 1^{re}
qualité.**

**Fil à souder en laiton,
1^{re} qualité.**

**Fil à souder en cuivre,
1^{re} qualité.**

**Fil à souder en alumi-
nium, 1^{re} qualité, te-
neur 98-99 %.**

**Fil à souder en laiton et
argent mélangés, 1^{re}
qualité.**

**Bronze pr. cloches, fon-
du, 1^{re} qualité.**

**Poudre à souder avec
brasier à l'air libre.**

**Poudre à souder pour
acier au creuset et fon-
te, 1^{re} qualité.**

**Poudre à souder pour
cuivre, laiton, bronze,
etc., 1^{re} qualité.**

**Poudre à souder pour
aluminium, 1^{re} qualité.**

**Electrodes pour souder
à l'arc électrique, 1^{re}
qualité.**

**Poudre pour la trempe,
de surface ou péné-
trante.**

**Matériel nécessaire pour
soudures tendres ou
dures.**

**Pâte à souder en boîte
ou en barres, etc.**

**Produits pour le refroi-
dissement des paliers.**

BREVETS D'INVENTION

Dessins — Modèles — Marques de Fabrique

NAEGELI & Cie, BERNE

Ingénieurs-Conseils

Bundesgasse 16 — Téléphone

CALCULS DE STABILITE

PROJETS - SURVEILLANCE - EXPERTISE

BÉTON ARMÉ

ET CONSTRUCTIONS DIVERSES

A. PARIS, INGÉNIEUR - CONSEIL LAUSANNE

Petit Beaulieu, Av. Beaulieu. — Téléphone 24.692

IMPRIMERIE LA CONCORDE

Direction :

Th. Pache-Tanner
J. Pache-Vuitel

LAUSANNE

Terreaux, 31
Téléphone 23.595

Impressions commerciales et artistiques.
Tirages en couleurs, Illustrations, Labels
Journaux, volumes, brochures, catalogues
Circulaires. - Enveloppes. - Programmes.
Cartes de visite et d'adresse, Obligations
Faire-part, Registres. - Algèbre, Musique

SULZER

Pompes centrifuges

pour stations de distribution d'eau municipales et communales, toutes exploitations agricoles et industrielles, installations d'accumulation, alimentation de chaudières, irrigation et drainage, service d'incendie, pompage d'eaux d'égout et fonçage de mines. Pompes domestiques à fonctionnement automatique. Pompes sur chariots.

Ventilateurs

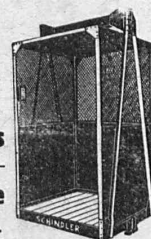
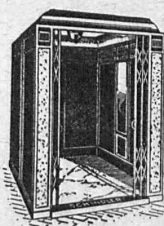
hélicoïdaux pour pressions . . . jusqu'à 10 mm de colonne d'eau, à basse pression pour pressions de 10 — 100 mm de colonne d'eau, à moyenne pression p. pressions de 60 — 300 mm de colonne d'eau, à haute pression pour pressions de 60—2000 mm de colonne d'eau, Exécutions spéciales livrées pour des débits jusqu'à 500 m³/sec.

SULZER FRÈRES, Société Anonyme, WINTERTHOUR - BUREAU A LAUSANNE, 1, Avenue Agassiz-Petit Chêne



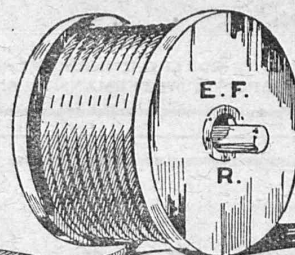
LA POUDRE NOIRE

INTENDANCE FÉD. DES POUDRES, BERNE



Fabrique d'ascenseurs
électriques

Schindler & Cie
S. A. LUCERNE



Cables Métalliques
E. FATZER, S.A.
ROMANSHORN

Cables spéciaux pour ascenseurs, monte-charges et grues.
Cordes en chanvre.

Représentants généraux pour la Suisse Romande :

H. HUBER & Co., Genève
Rue de Montbrillant, 10



reconnu la meilleure peinture laquée
du monde.

Très brillante ou mate

Représentant général pour la Suisse : BI 536 g

C. HAESSIG, St. Albanvorstadt 12, BALE

LIEGE

Marque
Frigorite

LIEGE AGGLOMERE S.A.
KAEPFNACH-HORGEN

Représentant: Louis Rossi, Archt. 11 Pl. St. François, LAUSANNE Tél. 26.201

“ La publicité seule vous fera connaître ”

LIÈGE
STORES
VOLETS A ROULEAUX
CHEMINÉES SCHOFER
BÉTON ARMÉ TRANSLUCIDE
GRANIT - GRÈS - MARBRE

ROSSI
LAUSANNE TÉL. 26.201



GRUE A PORTIQUE ROULANT, 40 T.,
DE LA GARE DE WEYERMANSHAUS, A BERNE

ATELIERS DE CONSTRUCTIONS MÉCANIQUES DE VEVEY (Suisse)

Téléphone N° 69

Adresse télégraphique : Fonderie Vevey

**TURBINES HYDRAULIQUES
RÉGULATEURS
PONTS & CHARPENTES MÉTALLIQUES
APPAREILS DE LEVAGE
DE MANUTENTION ET DE TRANSPORT
CHAUDRONNERIE
RÉSERVOIRS - CHAUDIÈRES - GAZOMÈTRES
TUYAUX
FONDERIE DE FER ET DE BRONZE
APPAREILS POUR VOIES FERRÉES
INSTALLATIONS COMPLÈTES D'ABATTOIRS**

PLAN DE LAUSANNE ET ENVIRONS

Comprend tout ou partie du territoire de Lausanne, Prilly, Pully, Renens, St-Sulpice, Chavannes, Crissier, Jouxteins, Le Mont, Epalinges et Paudex. Echelle : $\frac{1}{10\,000}$. Impression en cinq couleurs.

Précision. - Bonne lisibilité.

Accompagné d'un index du nom des rues extrait de l'Indicateur Vaudois 1933.

Le moyen le plus simple de passer votre commande consiste en un versement de Fr. 1.60 (port compris) au compte de chèques postaux II. 735, en mentionnant la commande au verso du coupon. Envoi également par remboursement, frais de port en sus.

SOCIÉTÉ SUISSE D'ÉDITION

29, Terreaux, 29 - LAUSANNE



PAVATEX
PLAQUE ISOLANTE SUISSE
de construction
PAVAG S. A. Succursale : **GENÈVE**
 Rue de la Rôtisserie
 Foire Suisse Bâle, Halle II, Stand 822

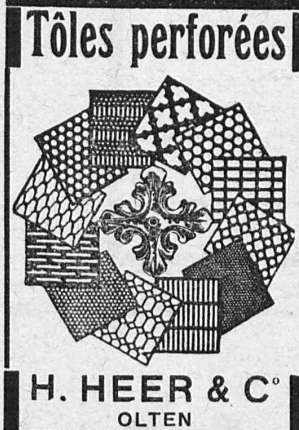


Atténuation du bruit et des vibrations de la Cabine des interrupteurs et ventilateurs

Sous-station de Bottmingen

exécutée par M. David Suter, architecte diplômé, Zurich.

Tôles perforées



H. HEER & C^o
 OLTEN

Brevets d'invention
 marques - dessins et modèles

A. BUGNION

Physicien diplômé
 de l'Ecole Polytechnique Fédérale.
 Ancien élève de l'Ecole Supérieure
 d'Electricité, à Paris.

Ancien expert technique
 au Bureau Fédéral
 de la Propriété Intellectuelle.

GENÈVE | **LAUSANNE**
 Rue de la Cité, 20 | Grand Pont, 2

Sagrave S. A., à Lausanne

Adresse : Case postale Ouchy — Téléphone 22.997

Bureau : Quai Bellerive, Ouchy.

Spécialité de sables et graviers du lac pour béton armé

Importantes installations de triage et concassage produits bruts et concassés, triés ou tout venant en toutes granulacions, pour toutes applications, petit gravier d'allée, sable moulu, tamisé à 2 mm. pour crépissages fins, enduits et jointoyages. — Poussière de roche (Filler) pour liant dans les mortiers bitumineux. — Entreprise de dragage, construction port, canaux, jetées, enrochements.

ZENT

le matériel pour chauffages centraux



Ses chaudières de 0.9 à 53,9 m² de surface de chauffe sont d'une construction finie et d'un fonctionnement économique. Modèles pour tous les systèmes.



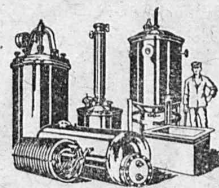
Ses radiateurs sont élégants, solides et faciles à nettoyer. Le modèle "PRIMA" avec contenance d'eau réduite pour chauffage rapide.

Renseignements par tous les installateurs de chauffages centraux ou par la

ZENT S. A. BERNE
 à OSTERMUNDIGEN

Cours de soudure autogène

La Société Continentale de Lumière et Constructions Mécaniques à Dübendorf (Zurich) a l'avantage de porter à la connaissance de ses clients et autres intéressés qu'elle organise du 3 au 5 avril 1934 un cours de soudure autogène, où l'occasion sera offerte de se familiariser avec la soudure des différents métaux. A cette occasion il sera démontré un nouveau procédé, peu connu jusqu'ici, permettant d'exécuter les soudures plus rapidement, mieux et meilleur marché, tout en consommant moins de matières d'apport. La soudure à l'arc électrique sera également démontrée. L'enseignement pratique et l'instruction théorique sont donnés par des spécialistes expérimentés. Ces instructions seront complétées par la présentation d'un film, démontrant toutes les possibilités et les avantages de la soudure et du découpage autogènes. Demandez sans tarder le programme détaillé de cet intéressant cours à la susdite Société.



BOILERS, RÉSERVOIRS,
RÉCIPIENTS D'EXPANSION
CONDUITES
 ainsi que tous travaux en
 tôle jusqu'à une épaisseur
 de 15 mm.
H. Bertrams S. A., Bâle 13

Rue des Vosges N° 101
 Téléphone Safran 4690 et 4699

Chauffage central

Installation de cuisines

Armand PAHUD & C^{ie}
ROLLE

Maison fondée en 1897

Tout ce qui concerne les

Annonces

du Bulletin technique doit être adressé exclusivement à la Société suisse d'Edition (Indicateur vaudois), Lausanne.

Nous déclinons toute responsabilité pour ce qui porte une autre suscription.

Régie des annonces.

BRULEUR
PERFECTIONNE
"OLEO"

ATELIERS
H. CUENOD S.A.
CHATELAINE V.
— GENEVE —



CHAUFFAGE AUTOMATIQUE AU MAZOUT

SILENCIEUX,
SUR, PRECIS,
ECONOMIQUE.

Cuénod

CUENOD-WERKE A.G.
SIHLPORTE
LOWENSTRASSE 5
— ZURICH —



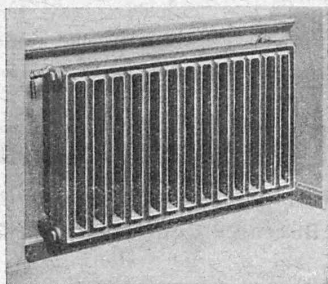
SOCIÉTÉ DES USINES DE **LOUIS DE ROLL** À GERLAFINGEN I.I.I.I.I
○○○ SUCCURSALE : **USINE DE KLUS** À KLUS CT. DE SOLEURE



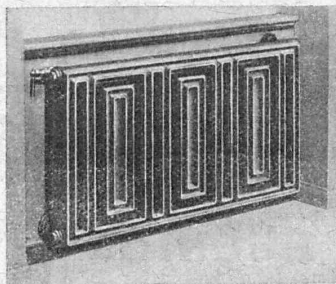
Radiateur
pour pose libre.
Efficace, utile et joli.

Radiation
de la chaleur par
la face avant.

Chauffage de l'air
par la face arrière.



Radiateur normal „Columbus”



Radiateur spécial „Columbus”

Exécution très
soignée exigeant des
consoles murales
et des raccords
dissimulés,
des robinets
spéciaux
et des connexions
à vis pour le retour.

✚ Brevet

Brevet ✚



CALORIE S. A.

Chauffages centraux. - Ventilation. - Installations sanitaires.
Brûleurs à huile.

Lausanne. Genève. Montreux. Sion. Lyon. Fribourg. Bienne. Neuchâtel. La Chaux-de-Fonds

**Klinker
de Thayngen**

riches en couleurs, de haute qualité. briques et plots
pour façades, dalles et cheminées. seuls représentants:

Ziegel s.a. Zurich