

Zeitschrift: Bulletin technique de la Suisse romande
Band: 60 (1934)
Heft: 4

Werbung

Nutzungsbedingungen

Die ETH-Bibliothek ist die Anbieterin der digitalisierten Zeitschriften auf E-Periodica. Sie besitzt keine Urheberrechte an den Zeitschriften und ist nicht verantwortlich für deren Inhalte. Die Rechte liegen in der Regel bei den Herausgebern beziehungsweise den externen Rechteinhabern. Das Veröffentlichen von Bildern in Print- und Online-Publikationen sowie auf Social Media-Kanälen oder Webseiten ist nur mit vorheriger Genehmigung der Rechteinhaber erlaubt. [Mehr erfahren](#)

Conditions d'utilisation

L'ETH Library est le fournisseur des revues numérisées. Elle ne détient aucun droit d'auteur sur les revues et n'est pas responsable de leur contenu. En règle générale, les droits sont détenus par les éditeurs ou les détenteurs de droits externes. La reproduction d'images dans des publications imprimées ou en ligne ainsi que sur des canaux de médias sociaux ou des sites web n'est autorisée qu'avec l'accord préalable des détenteurs des droits. [En savoir plus](#)

Terms of use

The ETH Library is the provider of the digitised journals. It does not own any copyrights to the journals and is not responsible for their content. The rights usually lie with the publishers or the external rights holders. Publishing images in print and online publications, as well as on social media channels or websites, is only permitted with the prior consent of the rights holders. [Find out more](#)

Download PDF: 29.11.2025

ETH-Bibliothek Zürich, E-Periodica, <https://www.e-periodica.ch>

BULLETIN TECHNIQUE DE LA SUISSE ROMANDE

ORGANE DE PUBLICATION DE LA COMMISSION CENTRALE POUR LA NAVIGATION DU RHIN
ORGANE EN LANGUE FRANÇAISE DE LA SOCIÉTÉ SUISSE DES INGÉNIEURS ET DES ARCHITECTES

ainsi que de la Société vaudoise des Ingénieurs et des Architectes, de l'Association des Anciens Elèves de l'Ecole d'Ingénieurs de l'Université de Lausanne et des Groupes Romands de la G. e. P.

COMITÉ DE RÉDACTION. — Président : R. NEESER, ingénieur, à Genève. Secrétaire : EDM. EMMANUEL, ingénieur, à Genève.

MEMBRES. — *Fribourg* : MM. L. HERTLING, architecte ; A. ROSSIER, ingénieur ; R. DE SCHALLER, architecte. — *Vaud* : MM. C. BUTTICAZ, ingénieur ; EPITAUX, architecte ; E. JOST, architecte ; A. PARIS, ingénieur ; CH. THÉVENAZ, architecte. — *Genève* : MM. L. ARCHINARD, ingénieur ; E. ODIER, architecte. — *Neuchâtel* : MM. ED. ELSKES, ingénieur ; A. MÉAN, ingénieur cantonal ; E. PRINCE, architecte. — *Valais* : MM. J. COUCHEPIN, ingénieur, à Martigny ; HAENNY, ingénieur, à Sion.

RÉDACTION : H. DEMIERRE, ingénieur, VEVEY, Rue de la Madeleine, 15.

CONSEIL D'ADMINISTRATION DU BULLETIN TECHNIQUE : A. DOMMER, ingénieur, président. — G. EPITAUX, architecte. — M. IMER. — E. SAVARY, ingénieur.

SOMMAIRE : Ponts récents en béton armé (suite et fin), par M. A. Sarrasin, ingénieur. — Trains rapides Diesel-électriques. — Qu'est-ce que l'urbanisme ? — La protection extérieure des tuyaux métalliques par des mélanges cimentés. — *Chronique*. — *Nécrologie* : Joseph Pazziani. — *Sociétés* : Association amicale des anciens élèves de l'Ecole d'Ingénieurs de Lausanne et Société vaudoise des Ingénieurs et des Architectes. — *Bibliographie*. — *Carnet des concours*.

ADMINISTRATION : LIBRAIRIE F. ROUGE & C^o, S. A., Rue Haldimand, 6, LAUSANNE



Ventilation - Chauffage - Rafraîchissement - Filtrage de l'air
(Conditionnement) pour Hôtels, Cinémas, Restaurants, Eglises, etc.
Ventilation de Cuisines, Garages, etc. — Appareils de chauffage.

VENTILATION S. A. - STÆFA - ZURICH

S U L Z E R

Pompes centrifuges

pour stations de distribution d'eau municipales et communales, toutes exploitations agricoles et industrielles, installations d'accumulation, alimentation de chaudières, irrigation et drainage, service d'incendie, pompage d'eaux d'égout et fonçage de mines. Pompes domestiques à fonctionnement automatique. Pompes sur chariots.

Ventilateurs

hélicoïdaux pour pressions . . . jusqu'à 10 mm de colonne d'eau, à basse pression pour pressions de 10—100 mm de colonne d'eau, à moyenne pression p. pressions de 60—300 mm de colonne d'eau, à haute pression pour pressions de 60—2000 mm de colonne d'eau, Exécutions spéciales livrées pour des débits jusqu'à 500 m³/sec.

SULZER FRÈRES, SOCIÉTÉ ANONYME, WINTERTHUR

SPÄLTI FILS & C^{ie}

VEVEY

Rue des Chenevières, 11

Téléphone 940

MAISON PRINCIPALE à ZURICH 5

Téléphone 36.623

Nous fabriquons :

Moteurs électriques spéciaux,

Transformateurs,

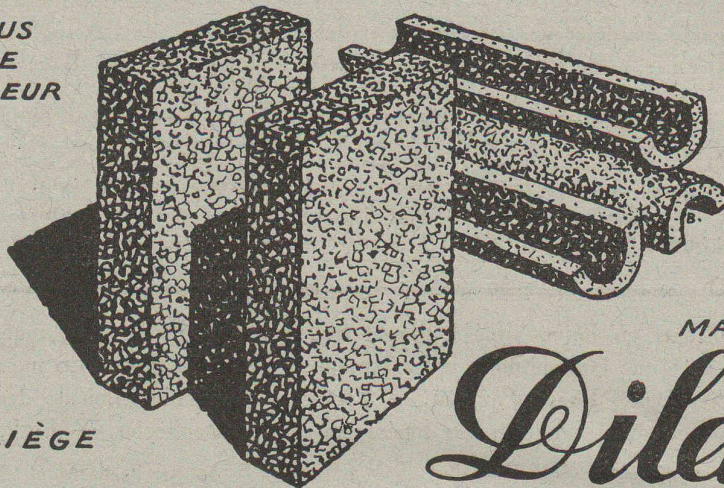
Coffrets de manœuvre,

Redresseurs à vapeur de mercure,

Appareils à héliographe.

LIÈGE AGGLOMÉRÉ PERFECTIONNÉ

L'ISOLANT LE PLUS
PUISSANT CONTRE
LE FROID, LA CHALEUR
ET LE BRUIT



FABRIQUE DE LIÈGE
AGGLOMÉRÉ

MARQUE

Dilatite

WANNER & C^{IE} S.A. HORGEN

Représentant régional à Lausanne : M. J. DOUMENC, Avenue Florimont, 6. - Téléphone 24.465.

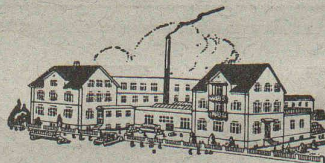


LES NOUVELLES PELLES MENCK

garantissent:

*Débits maxima
Longévité*

MENCK & HAMBROCK ALTONA-HAMBURG



Ed. BRUN

Wädenswil (Zurich) 20

FABRIQUE SPÉCIALE
DE PRODUITS

**POUR LA TREMPE, POUR LA SOUDURE ORDINAIRE ET A
L'AUTOGÈNE, ET DE PRODUITS CHIMIQUES**

*Pour pouvoir souder d'une manière convenable, il est
indispensable d'utiliser un matériel éprouvé et de
bonne qualité.*

*Pour les différentes sortes de soudures à l'autogène et
de qualités très recherchées.*

**Fil de fer à souder au charbon de bois, 1^{re} qualité,
de fusion très aisée et très propre et de la plus
grande économie.**

**Résistance de la soudure jusqu'à 100 % du matériel
soudé.**

**Barres tendres de fonte
au silicium, 1^{re} qualité.**

**Fil à souder trempé uni-
versel en bronze, 1^{re}
qualité.**

**Fil à souder en laiton,
1^{re} qualité.**

**Fil à souder en cuivre,
1^{re} qualité.**

**Fil à souder en alumi-
nium, 1^{re} qualité, te-
neur 98-99 %.**

**Fil à souder en laiton et
argent mélangés, 1^{re}
qualité.**

**Bronze pr. cloches, fon-
du, 1^{re} qualité.**

**Poudre à souder avec
brasier à l'air libre.**

**Poudre à souder pour
acier au creuset et fon-
te, 1^{re} qualité.**

**Poudre à souder pour
cuivre, laiton, bronze,
etc., 1^{re} qualité.**

**Poudre à souder pour
aluminium, 1^{re} qualité.**

**Electrodes pour souder
à l'arc électrique, 1^{re}
qualité.**

**Poudre pour la trempe,
de surface ou péné-
trante.**

**Matériel nécessaire pour
soudures tendres ou
dures.**

**Pâte à souder en boîte
ou en barres, etc.**

**Produits pour le refroi-
dissement des paliers.**

Société Suisse d'Explosifs Cheddite et Dynamite

Bureau à Liestal : Tél. 182. Usines à Isleten (Ct. d'Uri) et Liestal

livre à des conditions avantageuses

DYNAMITE

 de toutes forces

Explosifs de sûreté 1^{re} qualité

CHEDDITE ET TELSITE

MÈCHES ET DÉTONATEURS

Agents généraux pour la Suisse romande :

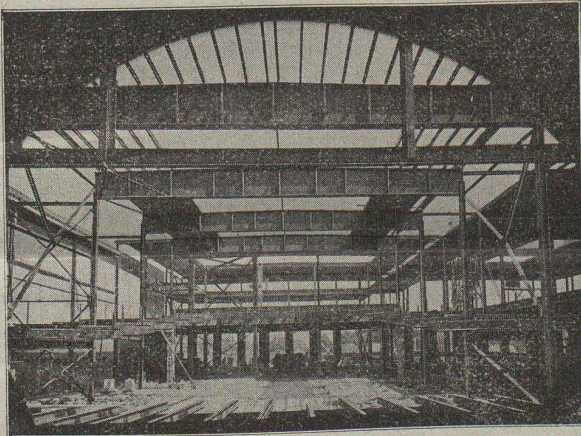
PETITPIERRE FILS & C^{ie}, NEUCHÂTEL
TÉLÉPHONE 3.15



ATELIERS DE CONSTRUCTIONS MÉCANIQUES DE VEVEY (Suisse)

Téléphone N° 69

Adresse télégraphique : Fonderie Vevey



Agrandissement du "COMPTOIR SUISSE", à Lausanne
CHARPENTE MÉTALLIQUE

TURBINES HYDRAULIQUES
RÉGULATEURS

PONTS & CHARPENTES MÉTALLIQUES

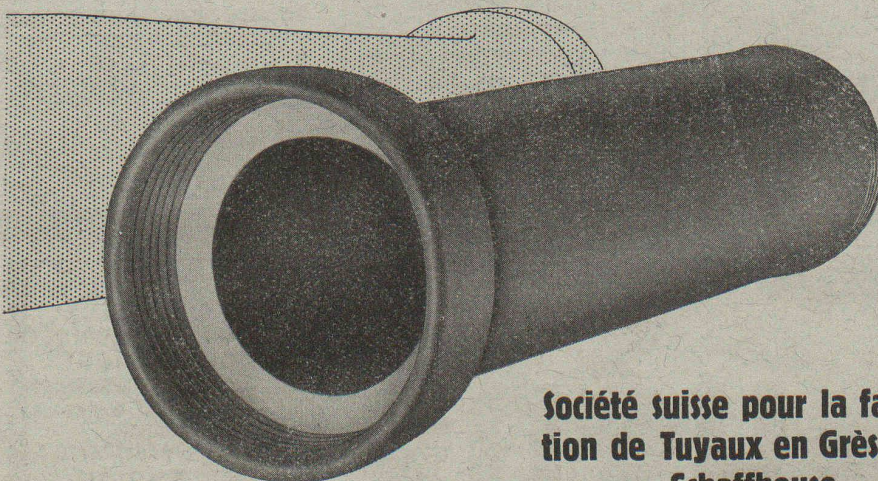
APPAREILS DE LEVAGE
DE MANUTENTION ET DE TRANSPORT

CHAUDRONNERIE

RÉSERVOIRS - CHAUDIÈRES - GAZOMÈTRES
TUYAUX

FONDERIE DE FER ET DE BRONZE
APPAREILS POUR VOIES FERRÉES
INSTALLATIONS COMPLÈTES D'ABATTOIRS

TUYAUX EN GRÈS



Absolument résistant aux acides.

Haute résistance à la pression et à l'usure.

Insensibles au gel.

Surfaces lisses.

Les meilleures conduites pour canalisations.

Société suisse pour la fabrication de Tuyaux en Grès, S. A.,
Schaffhouse

Fabrique de Grès
d'Embrach, S. A.,
Embrach (Ct. de Zurich)

PAVATEX

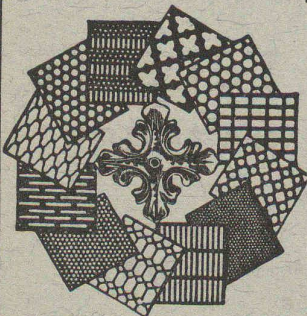
**PLAQUE
DE CONSTRUCTION ET
D'ISOLATION**



PAVAG S.A.

Bureau de vente : ZURICH, Rämistrasse, 3. Tél. 42.875
Succursale à GENÈVE : 6, rue de la Rôtisserie. Tél. 53.575

Tôles perforées



H. HEER & C^o
OLTEN

NOTZ & CO.
BIENNE



Atlas
OUTILLAGE - ACIER SANDVIK

Sagrave S. A., à Lausanne

Adresse : Case postale Ouchy — Téléphone 22.997

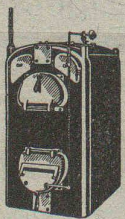
Bureau : Quai Bellerive, Ouchy.

Spécialité de sables et graviers du lac pour béton armé

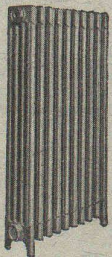
Importantes installations de triage et concassage produits bruts et concassés, triés ou tout venant en toutes granulacions, pour toutes applications, petit gravier d'allée, sable moulu, tamisé à 2 mm. pour crépissages fins, enduits et jointoyages. — Poussière de roche (Filler) pour liant dans les mortiers bitumineux. — Entreprise de dragage, construction port, canaux, jetées, enrochements.

ZENT

Le matériel pour chauffages centraux



Ses chaudières de 0.9 à 53,9 m² de surface de chauffe sont d'une construction finie et d'un fonctionnement économique. Modèles pour tous les systèmes.



Ses radiateurs sont élégants, solides et faciles à nettoyer. Le modèle "PRIMA" avec contenance d'eau réduite pour chauffage rapide.

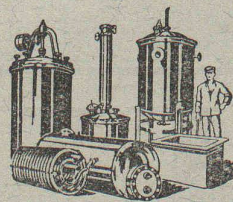
Renseignements par tous les installateurs de chauffages centraux ou par la

ZENT S. A. BERNE
à OSTERMUNDIGEN

IMPRIMERIE LA CONCORDE

Direction : **LAUSANNE**
Th. Pache-Tanner
J. Pache-Vuitel
Terreaux, 31
Téléphone 23.595

Impressions commerciales et artistiques.
Tirages en couleurs, Illustrations, Labeurs
Journaux, volumes, brochures, catalogues
Circulaires. - Enveloppes. - Programmes.
Cartes de visite et d'adresse, Obligations
Faire-part, Registres. - Algèbre, Musique



**BOILERS, RÉSERVOIRS,
RÉCIPIENTS D'EXPANSION
CONDUITES**

ainsi que tous travaux en
tôle jusqu'à une épaisseur
de 15 mm.

H. Bertrams S. A., Bâle 13

Rue des Vosges N° 101
Téléphone Safran 4690 et 4699

Chauffage central

Installation de cuisines

Armand PAHUD & C^{ie}
ROLLE

Maison fondée en 1897

**La publicité
seule
vous fera
connaître...**

**BRULEUR
PERFECTIONNE
"OLEO"**

ATELIERS
H. CUENOD S.A.
CHATELAINE.V.
— GENEVE —



CHAUFFAGE AUTOMATIQUE AU MAZOUT

**SILENCIEUX,
SUR, PRECIS,
ECONOMIQUE.**

CUENOD

CUENOD-WERKE A.G.
SIHLPORTE
LOWENSTRASSE 5
— ZURICH —

Architecte

expérimenté, bon dessinateur et très consciencieux, avec bonnes références, **cherche place.** *Ecrire sous chiffre L. 2477 L. à Publicitas, Lausanne.*

BAUMGARTNER & C^{IE} S. A.

LAUSANNE

Papiers tous genres

Renseignements commerciaux

Le Comptoir d'Informations

Grand-Pont, 18, LAUSANNE Tel. 22.972 - 22.035

La maison de toute confiance et moralité.

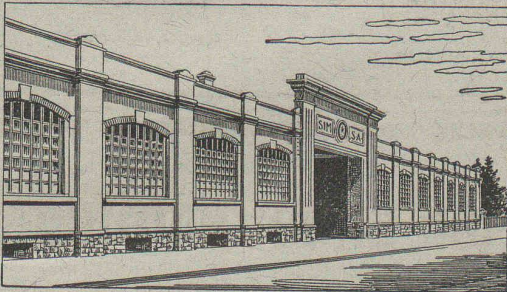
LIÈGE

STORES
VOLETS A ROULEAUX
CHEMINÉES SCHOFER
BÉTON ARMÉ TRANSLUCIDE
GRANIT - GRÈS - MARBRE

ROSSI

LAUSANNE

TÉL. 26.201



Etablissements SIM S.A. MORGES

Fonderie de fer et aluminium.
Fontes moulées en tous genres.
Fontes spéciales pour les industries chimiques et automobiles.
LIVRAISON RAPIDE

VIENT DE PARAÎTRE

VIENT DE PARAÎTRE

INDICATEUR VAUDOIS 1934

Livre d'adresses de Lausanne et du canton, fondé en 1875

Soigneusement révisé chaque année, d'après renseignements officiels.

Les prix de souscription sont maintenus jusqu'à nouvel avis :

PARTIE I : Habitants de Lausanne, Prilly, Pully et Renens, par ordre alphabétique et ordre professionnel Fr. 6.50

PARTIES I-II : En plus : classement par ordre de rues; liste des villas avec indication de leur situation; liste des sociétés et institutions; multiples renseignements, autorités communales, musées, bibliothèques Fr. 11.—

COMPLET (Parties I, II et III) : En plus : adresses du canton par ordre professionnel; répertoire alphabétique des localités du canton; autorités cantonales et fédérales; carte du canton coloriée, districts, cercles et communes; un volume d'environ 2000 pages Fr. 15.—

Dans chaque volume figure notre excellent "PLAN DE LAUSANNE ET ENVIRONS".
Dans la partie cantonale figurent également les nouvelles municipalités vaudoises.

SOCIÉTÉ SUISSE D'ÉDITION - Terreaux, 29, LAUSANNE



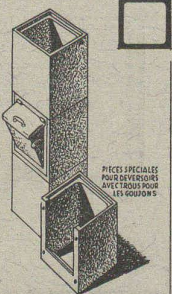
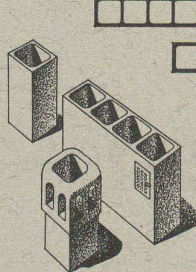
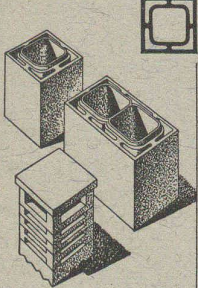
WALO BERTSCHINGER & Cie, LAUSANNE

Bel-Air-Métropole N° 7 Tel. 33.518
Dépôt à MALLEY - LAUSANNE

Constructions de routes - Cylindrages

CANAUX DE CHEMINÉES CANAUX DE VENTILATION DEVALOIRS A ORDURES

SYSTEME SCHMIDT



PIECES SPECIALES
POUR SEVERES
AVERIES POUR
LES GOUDES

**Fabrique de Canaux de Cheminées
et d'Articles en Ciment, S. A.**

GENÈVE
Rue de Lausanne, 60

ROLLE

LAUSANNE
Terreaux, 23

Asphalte naturel de Travers

Seules mines d'Asphalte en Suisse.

Reconnu le meilleur Asphalte

Représentants pour la Suisse:

**E.-R. Zetter & C',
à Soleure**

Maison fondée en 1843.



Marque de fabrique.

TUYAUX VIANINI en béton armé centrifugé

POUR TURBINES, CONDUITES FORCÉES, SYPHONS, CANALISATIONS,
CONDUITES A PURIN, ÉGOUTS, etc.

Haute résistance, étanchéité garantie. - Diamètre de 150 à 2000 mm. - Longueur utile jusqu'à 3,60 m.

FABRICATION : DESMEULES FRÈRES
GRANGES-MARNAND

SOCIÉTÉ INTERNATIONALE DES POUTRES SIEGWART
LUCERNE

Vente exclusive pour la Suisse romande, renseignements et études :

J. RACINE-VALLOTTON, ing. EPF, LA TOUR-DE-PEILZ

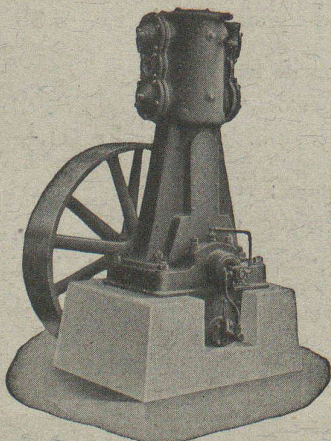
Téléphone 17.59

MANUFACTURE de Produits Céramiques et Réfractaires S. A. LAUSEN

PRODUITS RÉFRACTAIRES : BRIQUES, PLANELLES, DALLES, MORTIER, MOUFLES, CREUSETS

Carrelages céramiques rouges et jaunes. Briques de parement

TUYAUX EN GRÈS, AUGES, CUVES — KLINKERS — BRIQUES ÉMAILLÉES



Burckhardt

Compresseurs - Pompes à vide

machines rotatives ou à pistons.

50 ans d'expérience.

S. A. des Ateliers de Construction Burckhardt, Bâle.