

**Zeitschrift:** Bulletin technique de la Suisse romande  
**Band:** 60 (1934)  
**Heft:** 3

## Werbung

### Nutzungsbedingungen

Die ETH-Bibliothek ist die Anbieterin der digitalisierten Zeitschriften auf E-Periodica. Sie besitzt keine Urheberrechte an den Zeitschriften und ist nicht verantwortlich für deren Inhalte. Die Rechte liegen in der Regel bei den Herausgebern beziehungsweise den externen Rechteinhabern. Das Veröffentlichen von Bildern in Print- und Online-Publikationen sowie auf Social Media-Kanälen oder Webseiten ist nur mit vorheriger Genehmigung der Rechteinhaber erlaubt. [Mehr erfahren](#)

### Conditions d'utilisation

L'ETH Library est le fournisseur des revues numérisées. Elle ne détient aucun droit d'auteur sur les revues et n'est pas responsable de leur contenu. En règle générale, les droits sont détenus par les éditeurs ou les détenteurs de droits externes. La reproduction d'images dans des publications imprimées ou en ligne ainsi que sur des canaux de médias sociaux ou des sites web n'est autorisée qu'avec l'accord préalable des détenteurs des droits. [En savoir plus](#)

### Terms of use

The ETH Library is the provider of the digitised journals. It does not own any copyrights to the journals and is not responsible for their content. The rights usually lie with the publishers or the external rights holders. Publishing images in print and online publications, as well as on social media channels or websites, is only permitted with the prior consent of the rights holders. [Find out more](#)

**Download PDF:** 08.04.2026

**ETH-Bibliothek Zürich, E-Periodica, <https://www.e-periodica.ch>**



Marque de fabrique  
**Palier échauffé**

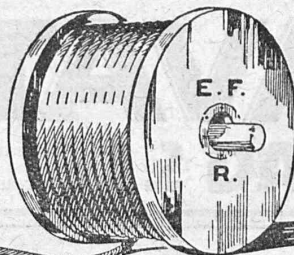


Marque de fabrique  
**Palier refroidi**  
pendant la marche au moyen de la graisse  
ou de l'huile réfrigérante Brun.

# Ed. BRUN

WÆDENSWIL (Zurich) 20

FABRIQUE SPÉCIALE DE PRODUITS POUR LA TREMPÉ  
POUR LA SOUDURE ORDINAIRE ET A L'AUTOGÈNE,  
ET DE PRODUITS CHIMIQUES



## Cables Métalliques

E. FATZER, S.A.  
ROMANSHORN

Cables spéciaux pour ascenseurs, monte-charges et grues.  
Cordes en chanvre.

Représentants généraux pour la Suisse Romande :

**H. HUBER & Co., Genève**  
Rue de Montbrillant, 10

# FONDERIE PAUL PERRET & C<sup>ie</sup>, LAUSANNE

Rue de Genève - Tél. 22.660

Maison fondée en 1895

Rue de Genève - Tél. 22.660

## Fonderie de Fer

Fontes pour machines sur modèles et au  
trousseau, jusqu'à 10,000 kg. - Fontes de  
bâtiments et de voirie. Articles en séries.  
Fontes spéciales pour l'industrie chimique.



## Fonderie de Cuivre

Bronzes phosphoreux, aluminium et tous  
autres alliages. — Installation moderne.  
Machines à mouler. — Livraisons rapides.



## Entreprise générale de Travaux d'asphaltage

pour Couvertures et Dallages; étanches de Toitures plates, Voûtes, Tunnels.  
Terrasse, Balcons, chambres à lessives, chambres de bains, Etendages, etc.  
Application verticale Pour assèchement des murs.

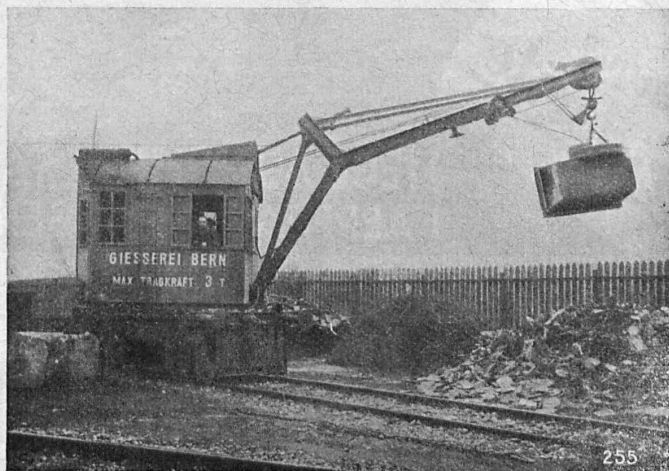
Travaux garantis.

Nombreuses références.

LAUSANNE  
Téléphone 22.826

**ORESTE ROSSO S.A.**  
MAITRE-ASPHALTEUR

VEVEY  
Téléphone 151



Grue pivotante de 3 tonnes pour service avec électro-aimant  
et avec benne preneuse automatique.  
Commande par moteur Diesel.

## Société des Usines de L. de Roll Fonderie de Berne

Télégrammes:  
Fonderie de Berne

à Berne

Téléphone:  
25.088

Appareils de levage de tous genres.  
Dragues à câbles pour l'extraction de gravier et de sable.  
Matériel de chemins de fer : Branchements, Croisements, Chariots transbordeurs, Ponts tournants etc.  
Chemins de fer Funiculaires avec freins de sûreté brevetés.  
Treuils de halage.  
Superstructures à crémaillères des systèmes Riggenschach, Abt, Strub, Peter, etc.  
Barrages : Vannes de toutes grandeurs et systèmes pour barrages, canaux et entrées de turbines, Grilles et Râteaux mécaniques pour le nettoyage des grilles.  
Constructions Mécaniques de tous genres.  
Fonte grise. — Renseignements à disposition.

# PAVATEX

## PAVAG S.A.

Bureau de vente : ZURICH, Rämistrasse, 3. Tél. 42.875  
Succursale à GENÈVE : 6, rue de la Rôtisserie. Tél. 53.575

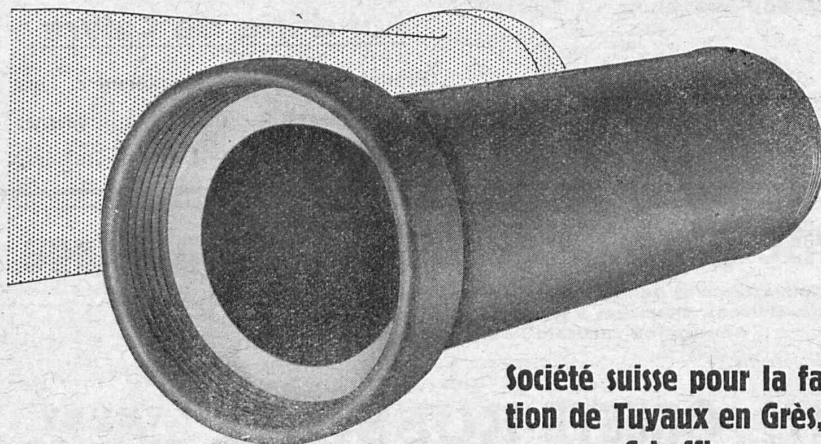
**PLAQUE  
DE CONSTRUCTION ET  
D'ISOLATION**



LIÈGE  
STORES  
VOLETS A ROULEAUX  
CHEMINÉES SCHOFER  
BÉTON ARMÉ TRANSLUCIDE  
GRANIT - GRÈS - MARBRE

**L. ROSSI**  
LAUSANNE TÉL. 26.201

# TUYAUX EN GRÈS



Absolument résistant aux acides.

Haute résistance à la pression et à l'usure.

Insensibles au gel.

Surfaces lisses.

Les meilleures conduites pour canalisations.

Société suisse pour la fabrication de Tuyaux en Grès, S. A., Schaffhouse

Fabrique de Grès d'Embrach, S. A., Embrach (Ct. de Zurich)

# LIEGE

Marque  
**Frigorite**

**LIEGE AGGLOMERE S.A.  
KAEPFNACH - HORGEN**

Représentant: Louis Rossi, Archt. 11 Pl. St. François, LAUSANNE Tél. 26.201

BRULEUR  
PERFECTIONNE  
"OLEO"

ATELIERS  
H. CUENOD S.A.  
CHATELAINE.V.  
- GENEVE -



# CHAUFFAGE AUTOMATIQUE AU MAZOUT

# Cuénod

SILENCIEUX,  
SUR, PRECIS,  
ECONOMIQUE.

CUENOD-WERKE A.G.  
SIHLPORTE  
LOWENSTRASSE 5  
- ZURICH -

**LINOLÉUMS** tous genres et toutes provenances, pour villas, cliniques, bureaux, etc.  
**PLANCHÉOL** Planchers sans joints, bon marché, hygiéniques.  
**ASPHALTAGES** de toitures, trottoirs, garages. Produits isolants.  
**CAOUTCHOUC** pour sols et escaliers.  
**CELOTEX**  
 Représentant pour le Canton de Vaud.  
**GIROUD S.A.**  
 LAUSANNE, 10, Rue de Bourg Tél. 22.040

**CENDRES & MÉTAUX S. A.**  
 Or, Argent  
 Platine  
**SOUDURES ARGENT**  
 POUR TOUS USAGES  
 SOUDURE  
 Spéc. pour scie à ruban  
**BIENNE**



**SCHINDLER**  
 1874  
 Fabrique d'ascenseurs électriques  
**Schindler & Cie**  
 S. A. LUCERNE



**S. A. FABRIQUES DE MEUBLES**  
 Horgen-Glaris à Horgen  
 Maison suisse la plus importante pour  
**AMEUBLEMENT**  
 de Salles de concert, théâtres, cinémathogues, restaurants, cafés, salles à manger, vestibules, etc.

**BREVETS D'INVENTION**  
 Dessins — Modèles — Marques de Fabrique  
**NAEGELI & Cie, BERNE**  
 Ingénieurs-Conseils  
 Bundesgasse 16 — Téléphone

**CALCULS DE STABILITE**  
**PROJETS - SURVEILLANCE - EXPERTISE**  
**BÉTON ARMÉ**  
**ET CONSTRUCTIONS DIVERSES**  
**A. PARIS, INGÉNIEUR - CONSEIL**  
 LAUSANNE  
 Petit Beaulieu, Av. Beaulieu. — Téléphone 24.692



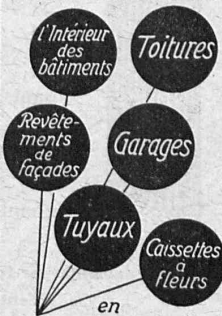
**Luxram**  
**STANDARD**  
*intérieurement dépolie*  
 LA NOUVELLE LAMPE PERFECTIONNEE  
**S. A. LUMIERE, GOLDAU**

**Voyez à la page ci-contre**  
 et demandez-vous si ce supplément commercial ne présente pas quelque intérêt pour vous. Un mot à l'Indicateur Vaudois à Lausanne et vous obtiendrez tout de suite la documentation y relative. Cela sera évidemment sans engagement.

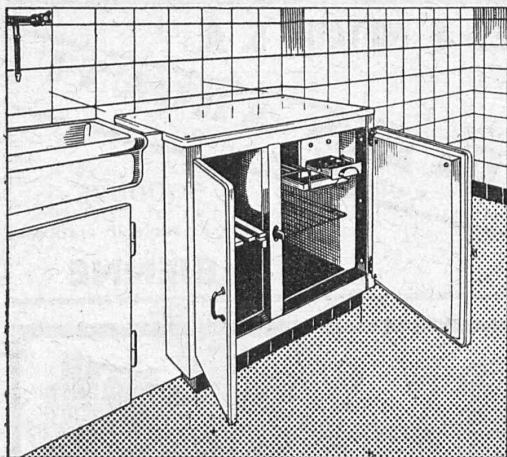
"Employez des  
**Chaines Galle**  
 au lieu de courroies



Production augmentée  
 Rendement 98%  
 Demandez prix-courant et questionnaire s.v.pl.  
**Fabrique de Chaines Galle à Luzerne. S.A.**  
 Téléphone Nos 21.696 & 24 565



en  
**Eternit**  
 Eternit Niederurnen



## L'installation frigorifique centrale entièrement automatique "ELECTRO-FRIGOR"

une nécessité pour toute maison d'habitation moderne  
meilleur marché que des armoires individuelles,  
sécurité et fonctionnement économique insurpassables.

## Armoires et installations frigorifiques avec frigorigènes AS Brown Boveri

pour ménages et le commerce  
en tous genres et grandeurs.

Sté. Anon. des Frigorigènes Audiffren Singrün, Bâle 18

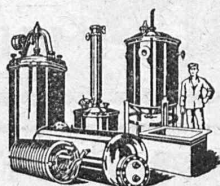
BAUMGARTNER & C<sup>IE</sup> S. A.

LAUSANNE

Papiers tous genres

### Brevets d'Inventions

Cabinet L. FLESCHE, Ingénieur-Consultant,  
2, Grand-Chêne, LAUSANNE Téléph. 29.106  
Fondé en 1910.



**BOILERS, RÉSERVOIRS,  
RÉCIPIENTS D'EXPANSION  
CONDUITES**  
ainsi que tous travaux en  
tôle jusqu'à une épaisseur  
de 15 mm.

**H. Bertrams S. A., Bâle 13**

Rue des Vosges N° 101  
Téléphone Safran 4690 et 4699

## Sagrave S. A., à Lausanne

Adresse : Case postale Ouchy — Téléphone 22.997

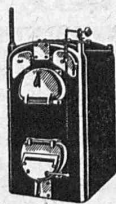
Bureau : Quai Bellerive, Ouchy.

### Spécialité de sables et graviers du lac pour béton armé

Importantes installations de triage et concassage produits  
bruts et concassés, triés ou tout venant en toutes granulations,  
pour toutes applications, petit gravier d'allée, sable moulu,  
tamisé à 2 mm. pour crépissages fins, enduits et jointoyages. —  
Poussière de roche (Filler) pour liant dans les mortiers bitumineux. —  
Entreprise de dragage, construction port, canaux, jetées, enrochements.

# ZENT

le matériel pour chauffages centraux



Ses chaudières de 0.9 à 53,9 m<sup>2</sup> de surface de chauffe  
sont d'une construction finie et d'un fonctionnement économique.  
Modèles pour tous les systèmes.



Ses radiateurs sont élégants, solides et faciles à nettoyer.  
Le modèle "PRIMA" avec contenance d'eau réduite pour chauffage rapide.

Renseignements par tous les installateurs de chauffages centraux ou par la

**ZENT S. A. BERNE**  
à OSTERMUNDIGEN

### CHAUFFAGES CENTRAUX : BRULEURS A HUILE :



Adresses :  
Pré du Marché 11, et  
St-Roch, 38

## IMPRIMERIE LA CONCORDE

Direction : **LAUSANNE**  
Th. Pache-Tanner  
J. Pache-Vuitel  
Terreaux, 31  
Téléphone 23.595

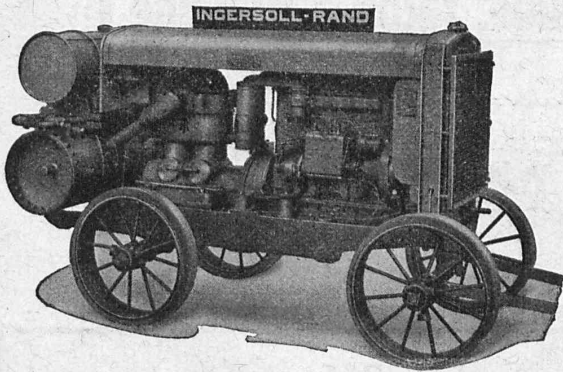
Impressions commerciales et artistiques.  
Tirages en couleurs, Illustrations, Labours  
Journaux, volumes, brochures, catalogues  
Circulaires. - Enveloppes. - Programmes.  
Cartes de visite et d'adresse, Obligations  
Faire-part, Registres. - Algèbre, Musique

## Les compresseurs transportables avec moteur à HUILE LOURDE

construits par les plus vastes usines mondiales

### INGERSOLL-RAND

sont le produit d'essais approfondis réunissant un maximum d'avantages :



- 1° Mise en marche instantanée à l'huile lourde ;
- 2° Poids du groupe et consommation d'huile de graissage non supérieurs à ceux d'un groupe à essence ;
- 3° Installation ne nécessitant aucun entretien spécial et pouvant être également mise en marche par un personnel non qualifié ;
- 4° Moteur à huile lourde à carburation effectivement complète et marchant silencieusement.

**La marque INGERSOLL - RAND est une garantie de qualité et assure le plus grand rendement.**

Un tel groupe vous permet de soumissionner avec succès à tous les travaux nécessitant l'air comprimé et de les exécuter rationnellement.

Un essai gratuit et sans obligation est dans votre intérêt.

VENTE EXCLUSIVE POUR LA SUISSE :

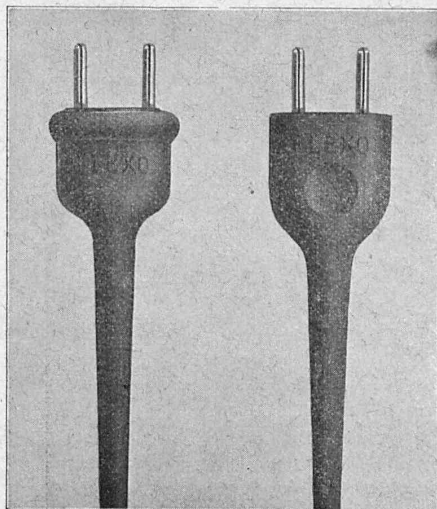
**BUREAU TECHNIQUE**  
**ROBERT AEBI & CIE. S.A. ZURICH**  
FABRIQUE DE MACHINES D'ENTREPRISES

## ENTREPRISE ÉLECTRIQUE

### C. ERNI & C<sup>IE</sup>

Av. des Bergières 37 LAUSANNE Téléphone 26 202

Construction de lignes aériennes de haute et basse tension  
et de lignes de contact pour chemins de fer



### S.A. des Câbleries & Tréfileries COSSONAY-GARE

## Cordons "FLEXO"

pour appareils électriques transportables  
avec fiches incassables

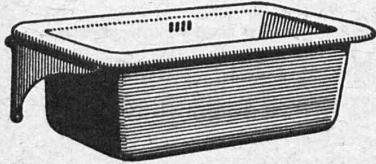
formant corps avec le cordon.



SOCIÉTÉ DES USINES DE **LOUIS DE ROLL** À GERLAFINGEN IIIIIII  
○○○ SUCCURSALE : **USINE DE KLUS** À KLUS CT. DE SOLEURE

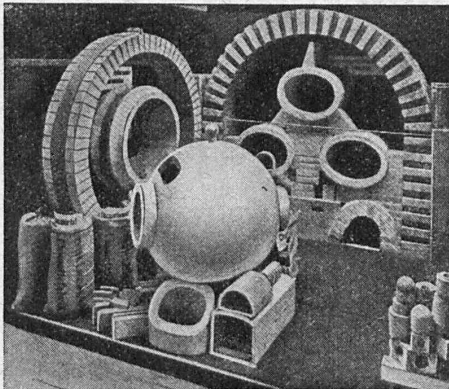
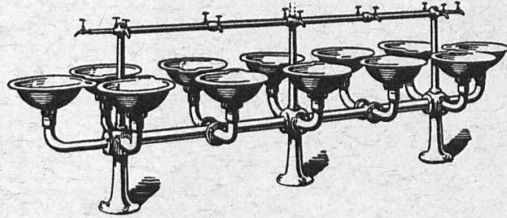


## Articles sanitaires en fonte émaillée, façon porcelaine



Catalogue N° 213 sur demande.

**Lavabos**  
**Lavabos de toilette**  
**Lavabos en série**  
**Vidoirs - Eviers**  
**Bassins - Consoles**  
**Fontaines lave-mains**  
**Eviers**  
pour installations en série, etc.



## Fabrique de Produits Réfractaires Lausen S. A.

Fondée en 1872 **Lausen** (Bâle-Camp.) Téléphone N° 27

Matériaux réfractaires à l'usage de toutes les industries  
et pour tous genres de fours.

**PRODUITS RÉSISTANT AUX ACIDES**

*Exposition Nationale Berne 1914 : Médaille d'or.*

# Klinker de Thayngen

riches en couleurs, de haute qualité. briques et plots  
pour façades, dalles et cheminées. seuls représentants:  
**Ziegel s.a. Zurich**