

**Zeitschrift:** Bulletin technique de la Suisse romande  
**Band:** 60 (1934)  
**Heft:** 24

## **Werbung**

### **Nutzungsbedingungen**

Die ETH-Bibliothek ist die Anbieterin der digitalisierten Zeitschriften auf E-Periodica. Sie besitzt keine Urheberrechte an den Zeitschriften und ist nicht verantwortlich für deren Inhalte. Die Rechte liegen in der Regel bei den Herausgebern beziehungsweise den externen Rechteinhabern. Das Veröffentlichen von Bildern in Print- und Online-Publikationen sowie auf Social Media-Kanälen oder Webseiten ist nur mit vorheriger Genehmigung der Rechteinhaber erlaubt. [Mehr erfahren](#)

### **Conditions d'utilisation**

L'ETH Library est le fournisseur des revues numérisées. Elle ne détient aucun droit d'auteur sur les revues et n'est pas responsable de leur contenu. En règle générale, les droits sont détenus par les éditeurs ou les détenteurs de droits externes. La reproduction d'images dans des publications imprimées ou en ligne ainsi que sur des canaux de médias sociaux ou des sites web n'est autorisée qu'avec l'accord préalable des détenteurs des droits. [En savoir plus](#)

### **Terms of use**

The ETH Library is the provider of the digitised journals. It does not own any copyrights to the journals and is not responsible for their content. The rights usually lie with the publishers or the external rights holders. Publishing images in print and online publications, as well as on social media channels or websites, is only permitted with the prior consent of the rights holders. [Find out more](#)

**Download PDF:** 12.01.2026

**ETH-Bibliothek Zürich, E-Periodica, <https://www.e-periodica.ch>**

# BULLETIN TECHNIQUE DE LA SUISSE ROMANDE

ORGANE DE PUBLICATION DE LA COMMISSION CENTRALE POUR LA NAVIGATION DU RHIN  
ORGANE EN LANGUE FRANÇAISE DE LA SOCIÉTÉ SUISSE DES INGÉNIEURS ET DES ARCHITECTES

ainsi que de la Société vaudoise des Ingénieurs et des Architectes, de l'Association des Anciens Elèves de  
l'Ecole d'Ingénieurs de l'Université de Lausanne et des Groupes Romands de la G. e. P.

COMITÉ DE RÉDACTION. — Président : R. NEESER, ingénieur, à Genève. Secrétaire : EDM. EMMANUEL, ingénieur, à Genève.

MEMBRES. — *Fribourg* : MM. L. HERTLING, architecte ; A. ROSSIER, ingénieur ; R. DE SCHALLER, architecte. — *Vaud* : MM. C. BUTTICAZ, ingénieur ; EPITAUX, architecte ;

E. JOST, architecte ; A. PARIS, ingénieur ; CH. THÉVENAZ, architecte. — *Genève* : MM. L. ARCHINARD, ingénieur ; E. ODIER, architecte ; CH. WEIBEL, architecte.

*Neuchâtel* : MM. ED. ELSKES, ingénieur ; A. MÉAN, ingénieur cantonal ; E. PRINCE, architecte. — *Valais* : MM. J. COUCHEPIN, ingénieur, à Martigny ; HARNNY, ingénieur, à Sion.

RÉDACTION : H. DEMIERRE, ingénieur, 11, Avenue des Mousquetaires, LA TOUR-DE-PEILZ.

CONSEIL D'ADMINISTRATION DU BULLETIN TECHNIQUE : A. DOMMER, ingénieur, président. — G. EPITAUX, architecte. — M. IMER. — E. SAVARY, ingénieur.

ADMINISTRATION : LIBRAIRIE F. ROUGE & C<sup>o</sup>, S. A., Rue Haldimand, 6, LAUSANNE

SOMMAIRE : L'installation propulsive Diesel-électrique du bateau « Genève », par M. Ed. Meystre, ing. dipl., directeur de la Compagnie générale de Navigation sur le Lac Léman. — Concours d'idées pour l'aménagement et la décoration du terre-plein de l'Eglise Notre-Dame, à la place Cornavin, à Genève. — *Correspondance* : Résonance de l'oscillation dans une chambre d'équilibre. — *Nécrologie* : Edmond Quillet. — *Sociétés* : Société suisse des Conseils en Propriété industrielle. — *Bibliographie*. — *Supplément commercial*.



## WALO BERTSCHINGER & Cie, LAUSANNE

Bel-Air-Métropole N° 7 Tel. 33.518

Dépôt à MALLEY - LAUSANNE

### Constructions de routes - Cylindrages

# SULZER

## Pompes centrifuges

pour stations de distribution d'eau municipales et communales, toutes exploitations agricoles et industrielles, installations d'accumulation, alimentation de chaudières, irrigation et drainage, service d'incendie, pompage d'eaux d'égout et fonçage de mines. Pompes domestiques à fonctionnement automatique. Pompes sur chariots.

## Ventilateurs

hélicoïdaux pour pressions... jusqu'à 10 mm de colonne d'eau, à basse pression pour pressions de 10 — 100 mm de colonne d'eau, à moyenne pression p. pressions de 60 — 300 mm de colonne d'eau, à haute pression pour pressions de 60 — 2000 mm de colonne d'eau, Exécutions spéciales livrées pour des débits jusqu'à 500 m³/sec.

SULZER FRÈRES, Société Anonyme, WINTERTHUR - BUREAU A LAUSANNE, 1, Avenue Agassiz-Petit Chêne

## SPÄLTI FILS & C<sup>ie</sup>

### VEVEY

Rue des Chenevières, 11

Téléphone 940

MAISON PRINCIPALE à ZURICH 5

Téléphone 36.623

## Nous livrons :

Moteurs électriques,

Génératrices,

Transformateurs et Appareils

de toutes provenances

pour haute et basse tension.

# Dilatite

le liège aggloméré perfectionné  
isolant idéal contre la chaleur, le froid et le bruit

**Wanner & Cie. Sté. Ame., Horgen**

Fabrique de liège aggloméré Dilatite

Représentant régional : J. DOUMENC, 6, Avenue Florimont, Lausanne.

Dépôt : Maison GÉTAZ, ROMANG, ECOFFEY, S. A., Lausanne.

## ENTREPRISE ÉLECTRIQUE

### C. ERNI & C<sup>IE</sup>

Av. des Bergières 37 LAUSANNE Téléphone 26 202

Construction de lignes aériennes de haute et basse tension  
et de lignes de contact pour chemins de fer

## Normes et tarifs de la S. I. A.

Les imprimés édités par la *Société Suisse des Ingénieurs et des Architectes* sont en vente pour toute la Suisse romande, à la

**LIBRAIRIE DE L'UNIVERSITÉ**

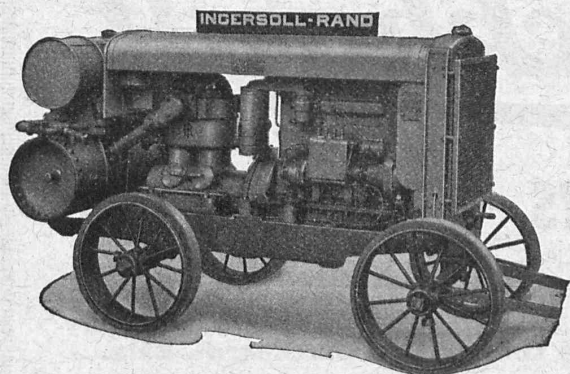
**F. ROUGE & C<sup>ie</sup>, S. A.**

**6, Rue Haldimand - LAUSANNE**

Les membres de la Société Suisse des Ingénieurs et des Architectes jouissent pour les publications N<sup>os</sup> 110, 117-140 et 20-24 d'une réduction de 25 % et sont priés de faire suivre leur signature de la mention S. I. A. — Envoi sur demande du Catalogue des imprimés.

# Les compresseurs transportables avec moteur à HUILE LOURDE

## INGERSOLL-RAND



sont le produit réunissant un maximum d'avantages.  
Avec un tel groupe le succès vous est assuré. Vous exécuterez rationnellement tous les travaux nécessitant l'air comprimé.  
En outre,

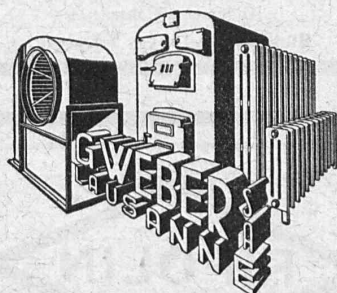
**Les outils pneumatiques INGERSOLL-RAND**  
sont les meilleurs et ont le plus grand rendement. Un essai vous convaincra. Machines et outils pour toutes les exigences dans tous les domaines.

Vente exclusive pour la Suisse :

### ROBERT AEBI & Cie, S. A., ZURICH

Bureau technique - Fabrique de machines d'entreprises - Téléphone 31750

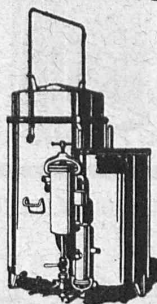
FABRIQUE LAUSANNOISE D'APPAREILS DE CHAUFFAGE FONDÉE EN 1859



déposé

## Installations de soudure autogène

### CONTINENTAL



Générateurs à acétylène à haute et moyenne pression

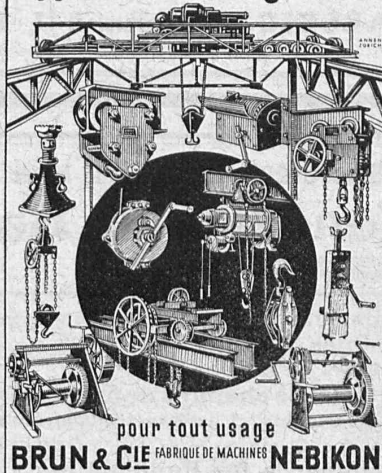
Chalumeaux-soudeurs et coupeurs  
Mano-détendeurs

DEMANDEZ CATALOGUE No 119

Réparations de tous les systèmes

**SOCIÉTÉ CONTINENTALE DE LUMIÈRE ET  
CONSTRUCTIONS MÉCANIQUES**  
DUBENDORF (Zurich)

## Appareils de levage BRUN



pour tout usage

**BRUN & C<sup>ie</sup>** FABRIQUE DE MACHINES **NEBIKON**

Huile spéciale p<sup>r</sup> moules  
et coffres à béton

### ALBECO

rend la surface du béton tout à fait lisse, donne au bois des moules une surface lisse et imperméable, empêche le ciment de pénétrer dans le bois, et le bois d'adhérer au béton.

Economise le matériel.

Fr. 35.— les 100 kg. par fût d'env. 470 kg. net franco gare Bâle, emballage non compris.

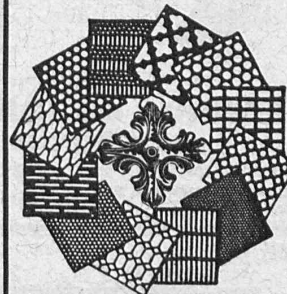
4 l. d'huile suffit pour 4 m<sup>2</sup>.  
Références de premier ordre à disposition.

### Aib. ERB & C<sup>ie</sup>

**BALE - Tél. 22.419**

Huiles et graisses industrielles

## Tôles perforées

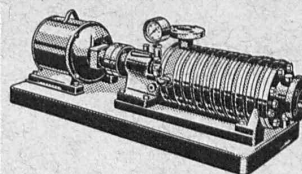


**H. HEER & C<sup>o</sup>**  
OLTEN

**CALCULS DE STABILITÉ**  
**PROJETS - SURVEILLANCE - EXPERTISE**  
**BÉTON ARMÉ**  
**ET CONSTRUCTIONS DIVERSES**

**A. PARIS,** INGÉNIEUR - CONSEIL  
LAUSANNE

Petit Beaulieu, Av. Beaulieu. — Téléphone 24.692



LES

## POMPES "MULLER"

réalisent une économie de courant de 10 à 20 %

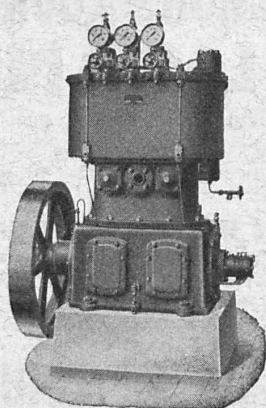
Construction hydraulique moderne, avec le minimum de résistance de courant. - Suppression des disques d'équilibrage, pas d'usure de ces derniers, pas de pertes d'eau, etc.

### A. MULLER & Cie, S. A. - Brugg

DÉPT. POMPES

Téléphone 140

Bureau à Lausanne, Bd. Grancy, 2. — Tél. 31.804



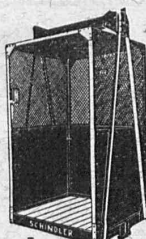
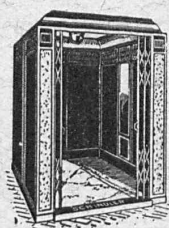
# Burckhardt

## Compresseurs - Pompes à vide

machines rotatives ou à pistons.

50 ans d'expérience.

S. A. des Ateliers de Construction Burckhardt, Bâle.



Fabrique d'ascenseurs  
électriques  
**Schindler & Cie**  
S. A. LUCERNE

### BREVETS D'INVENTION

Dessins — Modèles — Marques de Fabrique

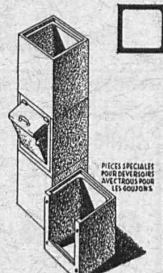
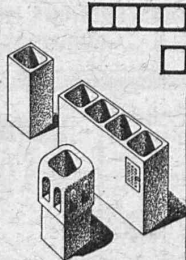
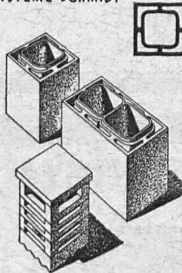
## NAEGELI & Cie, BERNE

Ingénieurs-Conseils

Bundesgasse 16 — Téléphone

### CANAU DE CHEMINÉES CANAU DE VENTILATION DEVALOIRS A ORDURES

SYSTEME SCHMIDT



**Fabrique de Canaux de Cheminées  
et d'Articles en Ciment, S. A.**

GENÈVE  
Rue de Lausanne, 60

ROLLE

LAUSANNE  
Terreaux, 23

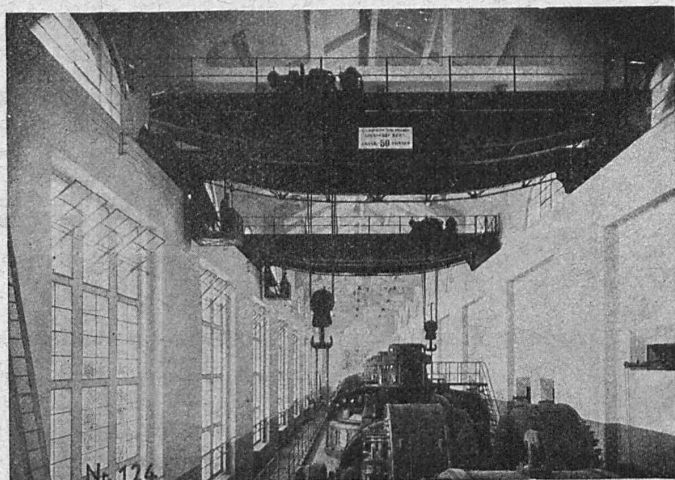


reconnu la meilleure peinture laquée  
du monde.

Très brillante ou mate

Représentant général pour la Suisse : BI 556 g

**C. HAESSIG, St. Albanvorstadt 12, BALE**



Deux ponts-roulants électriques de la centrale de Mühleberg.

Société des Usines de L. de Roll

## Fonderie de Berne

Télégrammes :  
Fonderie de Berne

à Berne

Téléphone :  
25.066

Appareils de levage de tous genres.  
Dragues à câbles pour l'extraction de gravier et de sable.

Matériel de chemins de fer : Branchements, Croisements, Chariots transbordeurs, Ponts tournants etc.

Chemins de fer Funiculaires avec freins de sûreté brevetés.

Treuils de halage.

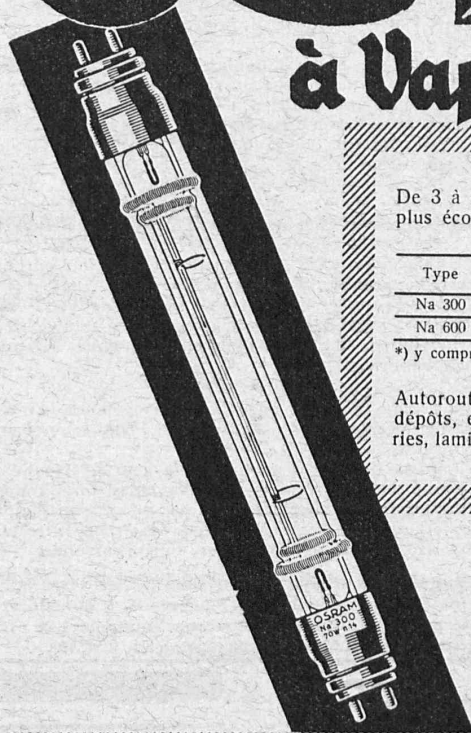
Superstructures à crémaillères des systèmes Riggensbach, Abt, Strub, Peter, etc.

Barrages : Vannes de toutes grandeurs et systèmes pour barrages, canaux et entrées de turbines, Grilles et Râteliers mécaniques pour le nettoyage des grilles.

Constructions Mécaniques de tous genres.  
Fonte grise. — Renseignements à disposition.

# Lampes OSRAM

## à Vapeur Métallique



De 3 à 5 fois  
plus économiques

### TYPE NA

Lumière  
monochromatique

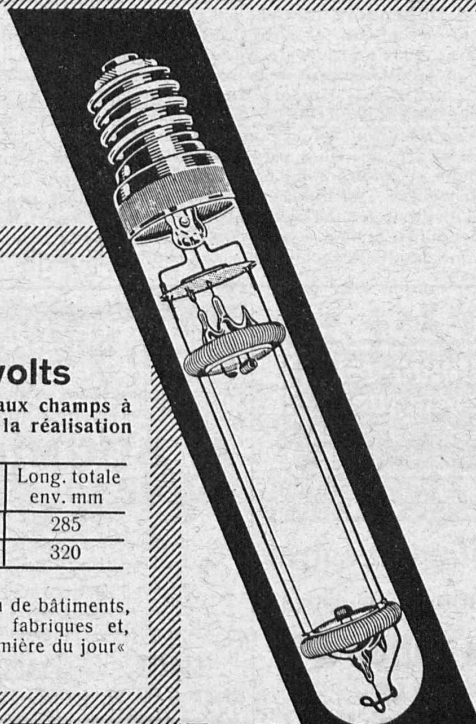
Branchement direct sur courant alternatif, 220 volts

Type	Consommation en watts *)	Flux lumineux env. lumens	Dimensions		Poids net env. g
			Diam. env. mm	Long. env. mm	
Na 300	70	2700	38	335	325
Na 600	120	5400	45	445	360

\*) y compris les pertes dans l'appareillage auxiliaire normal

#### Domaines d'application:

Autoroutes, voies de triage, remises, cours et passages d'usines, places de dépôts, exploitation des ports, écluses, canaux, fabriques de ciment, tuileries, laminoirs, scieries, installations de transport, chaufferies, publicité lumineuse (par projection et par transparence).



### TYPE HgH

#### pour courant alternatif, 220 volts

En raison de leur économie, ces lampes ouvrent de nouveaux champs à l'éclairage artificiel. Leur lumière blanc-bleutée se prête à la réalisation d'effets lumineux encore inédits.

Type	Consommation en watts, y compris la bobine de réactance	Flux lumineux env. lumens	Diam. extér. env. mm	Long. totale env. mm
HgH 1000	275	8 500	46	285
HgH 2000	550	17 000	58	320

#### Domaines d'application:

Eclairage des routes, publicité lumineuse, éclairage par projection de bâtiments, monuments, bosquets, fontaines, éclairage de cours et halles de fabriques et, en conjonction avec des lampes à incandescence, éclairage dit « lumière du jour » de vitrines et locaux de vente.

# OSRAM S.A., Zurich

Demandez-nous nos prospectus détaillés

## Offres d'exploitation de Brevets d'invention

# IMER & DE WURSTEMBERGER

ci-devant  
**E. IMER-SCHNEIDER** INGENIEUR CONSEIL GENÈVE

Les propriétaires des brevets suisses suivants désirent entrer en relation avec des fabricants suisses, en vue de la fabrication des articles brevetés, et seraient disposés à céder des licences d'exploitation ou à vendre leurs brevets.

- N° 145 170, **The Rembrandt Intaglio Printing Company Ltd.**, pour : Cylindre portant une feuille. N° 152 626, pour : Einrichtung zum Abdichten der Trennungsfugen von längsgeteilten Druckwalzen.
- N° 157 497, **Jules Beney**, pour : Capotage pour cabriolet automobile. **Brevets allemands correspondants : N° 559 987**, pour : Vorrichtung zum Freigeben der Fensterschreiben an Wagen mit zusammenklappbarem Verdeck N° 566 069, pour : Kupplung für Sturmstangen mit der Einrichtung zum Hoch- und Niederklappen eines Fahrzeugverdecks.
- N° 108 043, **Société pour la Fabrication de la Soie artificielle « Rhodiaseta »**, pour : Procédé de fabrication de filaments artificiels et appareil pour la mise en œuvre de ce procédé.
- N° 108 256, **Société pour la Fabrication de la Soie artificielle « Rhodiaseta »**, pour : Procédé et appareil pour la fabrication des filaments artificiels.
- N° 138 647, **Thos. Firth & Sons Ltd.**, pour : « Procédé de fabrication d'objets en alliage d'acier résistant à la corrosion et objet obtenu par ce procédé.
- N° 101 239, **The Variable Speed Gear Ltd.**, pour : Dispositif de réglage de la course du ou des pistons d'une pompe ou d'un moteur hydraulique.
- N° 99 577, **The Variable Speed Gear Ltd.**, pour : Dispositif de commande et de réglage de la course du ou des pistons d'une pompe ou d'un moteur hydraulique.

Prière d'adresser les offres ou propositions à MM. Imer & de Wurstemberger, ci-devant E. Imer-Schneider, Ingénieur-Conseil, 14, rue du Mont-Blanc, à Genève, qui les transmettront à qui de droit.

## Cours de soudure autogène

La Société Continentale de Lumière et Constructions Mécaniques à Dübendorf (Zurich) a l'avantage de porter à la connaissance de ses clients et autres intéressés qu'elle organise du 4 au 6 décembre 1934 un cours de soudure autogène, où l'occasion sera offerte de se familiariser avec la soudure des différents métaux. A cette occasion il sera démontré un nouveau procédé, peu connu jusqu'ici, permettant d'exécuter les soudures plus rapidement, mieux et meilleur marché, tout en consommant moins de matières d'apport. La soudure à l'arc électrique sera également démontrée. L'enseignement pratique et l'instruction théorique sont donnés par des spécialistes expérimentés. Ces instructions seront complétées par la présentation d'un film, démontrant toutes les possibilités et les avantages de la soudure et du découpage autogènes. Demandez sans tarder le programme détaillé de cet intéressant cours à la susdite Société.

**R. Schmid-Jaisli**  
**Zofingue**  
**Plaques-adresses**  
Échantillons à disposition

**Chauffage central**  
Installation de cuisines  
**Armand PAHUD & C<sup>ie</sup>**  
**ROLLE**  
Maison fondée en 1897

**Brevets d'invention**  
marques - dessins et modèles

**A. BUGNION**

Physicien diplômé  
de l'Ecole Polytechnique Fédérale.  
Ancien élève de l'Ecole Supérieure  
d'Electricité, à Paris.

Ancien expert technique  
au Bureau Fédéral  
de la Propriété Intellectuelle.

**GENÈVE** | **LAUSANNE**  
Rue de la Cité, 20 | Grand Pont, 2

**S. T. S.**

Schweizer. Technische Stellenvermittlung  
Service Technique Suisse de placement  
Servizio Tecnico Svizzero di collocamento  
Swiss Technical Service of employment

ZURICH, Tiefenhöfe 11 - Tél. 35.426. - Télégramme: INGÉNIEUR ZURICH

Gratuit pour tous les employeurs.

**Nouveaux emplois vacants :**

*Maschinen-Abteilung.*

615. Dipl. *Maschinen-Techniker*, erfahrener Konstrukteur. Ausreichende Dauerstelle. Franz. erforderlich. Baldmögl. Belgien.

617. *Maschinen-Ingenieur* oder *Elektro-Techniker* mit guten Sprachkenntnissen (französ. und engl.) als Teilhaber eines Patentbureau der Westschweiz.

621. Dipl. *Maschinen-Ingenieur* für theoretische Untersuchungen auf dem Gebiete der Hydraulik und für Versuchstätigkeit. Schweiz.

623. *Ingenieur* oder *Techniker* mit langjähriger Erfahrung in der Kältebranche. Deutsche Schweiz.

625. Dipl. *Techniker* als Betriebsleiter. Deutsch und französisch perfekt. Alter 30—35 Jahre. Kanton Zürich.

631. *Ingenieur dipl.* pour service traction et ateliers d'un Tramway, connaissant le matériel roulant électrique, son fonctionnement, son entretien à sa construction, ayant environ dix ans de pratique dans un poste analogue d'une entreprise de transports ou dans une fabrique, comme constructeur de matériel roulant électrique. Suisse français de 30-40 ans, connaissant l'allemand. Suisse romande.

633. Jüng. *Elektro-Ingenieur* oder *Techniker* mit praktischen und theoretischen Kenntnissen der Hochspannungstechnik, ferner in deutscher, französischer und englischer Korrespondenz. Baldmöglichst. Deutsche Schweiz.

637. *Technicien en radio* expérimenté, connaissant parfaitement la branche. Place stable. Suisse romande.

591. *Elektro-Ingenieur* oder *Techniker* erstklassiger Verkäufer; als Leiter der Vertretung einer Schweizerfirma der elektrotechn. Branche in Italien. Perfekt italienisch Bedingung, deutsch oder französisch erwünscht.

*Bau-Abteilung.*

632. Jüng. *Bau-Ingenieur* oder *Techniker* versiert in Feld- und Projektierungsarbeiten für Wasserbau und Wildbachverbauungen. Zentralschweiz.

634. *Ingenieur dipl.* pour service de la voie de tramways électriques, ayant pratique dans la pose des voies, levés topographiques sur le terrain, bon dessinateur, si possible dix ans de pratique dans emploi analogue, français langue maternelle, connaissant l'allemand, âgé de 35 à 40 ans environ. Suisse romande.

Les réponses aux annonces ci-dessus doivent être adressées au Service Technique Suisse de Placement, à Zurich, et non à la Société Suisse d'Edition (Indicateur Vaudois). Les offres ne seront transmises qu'après l'inscription au S. T. S.

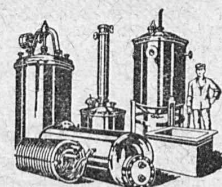
**NOTZ & CO.**



**BAUMGARTNER & C<sup>ie</sup> S. A.**

**LAUSANNE**

Papiers tous genres



**BOILERS, RÉSERVOIRS,  
RÉCIPIENTS D'EXPANSION  
CONDUITES**

ainsi que tous travaux en  
tôle jusqu'à une épaisseur  
de 15 mm.

**H. Bertrams S. A., Bâle 13**

Rue des Vosges N° 101  
Téléphone 24.690 et 24.699

**SONDAGES**

**FORAGES**

**FILTRES** **SYSTÈM PETER**

**Société d'Entreprise de Forages et de Travaux S. A.**

Tiefbohr- & Baugesellschaft A. G.

**ZURICH, 53 Dreikönigstrasse**

Téléphone 38.192

**BERNE, 5 Werdtweg**

Tél. Christoph 1.970