

Zeitschrift: Bulletin technique de la Suisse romande
Band: 60 (1934)
Heft: 21

Werbung

Nutzungsbedingungen

Die ETH-Bibliothek ist die Anbieterin der digitalisierten Zeitschriften auf E-Periodica. Sie besitzt keine Urheberrechte an den Zeitschriften und ist nicht verantwortlich für deren Inhalte. Die Rechte liegen in der Regel bei den Herausgebern beziehungsweise den externen Rechteinhabern. Das Veröffentlichen von Bildern in Print- und Online-Publikationen sowie auf Social Media-Kanälen oder Webseiten ist nur mit vorheriger Genehmigung der Rechteinhaber erlaubt. [Mehr erfahren](#)

Conditions d'utilisation

L'ETH Library est le fournisseur des revues numérisées. Elle ne détient aucun droit d'auteur sur les revues et n'est pas responsable de leur contenu. En règle générale, les droits sont détenus par les éditeurs ou les détenteurs de droits externes. La reproduction d'images dans des publications imprimées ou en ligne ainsi que sur des canaux de médias sociaux ou des sites web n'est autorisée qu'avec l'accord préalable des détenteurs des droits. [En savoir plus](#)

Terms of use

The ETH Library is the provider of the digitised journals. It does not own any copyrights to the journals and is not responsible for their content. The rights usually lie with the publishers or the external rights holders. Publishing images in print and online publications, as well as on social media channels or websites, is only permitted with the prior consent of the rights holders. [Find out more](#)

Download PDF: 27.01.2026

ETH-Bibliothek Zürich, E-Periodica, <https://www.e-periodica.ch>

BULLETIN TECHNIQUE DE LA SUISSE ROMANDE

ORGANE DE PUBLICATION DE LA COMMISSION CENTRALE POUR LA NAVIGATION DU RHIN
ORGANE EN LANGUE FRANÇAISE DE LA SOCIÉTÉ SUISSE DES INGÉNIEURS ET DES ARCHITECTES

ainsi que de la Société vaudoise des Ingénieurs et des Architectes, de l'Association des Anciens Elèves de
l'Ecole d'Ingénieurs de l'Université de Lausanne et des Groupes Romands de la G. e. P.

COMITÉ DE RÉDACTION. — Président : R. NEESER, ingénieur, à Genève. Secrétaire : EDM. EMMANUEL, ingénieur, à Genève.

MEMBRES. — *Fribourg* : MM. L. HERTLING, architecte ; A. ROSSIER, ingénieur ; R. DE SCHALLER, architecte. — *Vaud* : MM. C. BUTTICAZ, ingénieur ; EPITAUX, architecte ; E. JOST, architecte ; A. PARIS, ingénieur ; CH. THÉVENAZ, architecte. — *Genève* : MM. L. ARCHINARD, ingénieur ; E. ODIER, architecte ; CH. WEIBEL, architecte.

Neuchâtel : MM. ED. ELSKES, ingénieur ; A. MÉAN, ingénieur cantonal ; E. PRINCE, architecte. — *Valais* : MM. J. COUCHEPIN, ingénieur, à Martigny ; HAENNY, ingénieur, à Sion.

RÉDACTION : H. DEMIERRE, ingénieur, 11, Avenue des Mousquetaires, LA TOUR-DE-PEILZ.

CONSEIL D'ADMINISTRATION DU BULLETIN TECHNIQUE : A. DOMMER, ingénieur, président. — G. EPITAUX, architecte. — M. IMER. — E. SAVARY, ingénieur.

ADMINISTRATION : LIBRAIRIE F. ROUGE & C^o, S. A., Rue Haldimand, 6, LAUSANNE

SOMMAIRE : *Communications du Laboratoire d'hydraulique de l'Ecole d'ingénieurs de Lausanne* : Contribution à l'étude de l'action des vagues sur une paroi verticale (suite et fin). — Concours d'idées pour un collège classique et l'aménagement d'un ancien pénitencier, à Lausanne. — Voyage d'étude au Neckar. — *Sociétés* : Groupe genevois de la G. e. P. — *Bibliographie*. — La chaudière électrique.



Troesch & C^o S.A., Berne
Fabrique d'Appareils Sanitaires



LONICAR, le durcifère pour béton

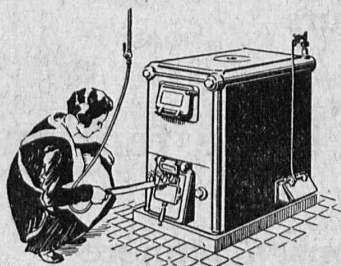
augmente 30 fois la résistance à l'usure
empêche tout glissement
améliore de 10 % la résistance à la pression
diminue de 30 % la sensibilité au choc
empêche la formation de poussière.

Tous renseignements pour adresses de fournisseurs par la

LONZA

Usines électriques et chimiques S. A.

BALE



SULZER
Chauffage central
Service d'eau chaude
Ventilation

SULZER FRÈRES, Société Anonyme, WINTERTHUR

Bureau à **Lausanne** : 11, rue du Midi, 11. — Téléphone : 23.367

E. NEUHAUS

INGÉNIEUR-CONSTRUCTEUR

107, Avenue d'Echallens - LAUSANNE

Chauffages centraux
Brûleurs à mazout
Service eau chaude
Ventilation
Installations sanitaires

LINOLÉUMS tous genres et toutes provenances,
pour villas, cliniques, bureaux, etc.
PLANCHÉOL Planchers sans joints, bon marché,
hygiéniques.

ASPHALTAGES de toitures, trottoirs, garages.
Produits isolants.

CAOUTCHOUC pour sols et escaliers.

CELOTEX

Représentant pour le Canton de Vaud.

GIROUD S.A.

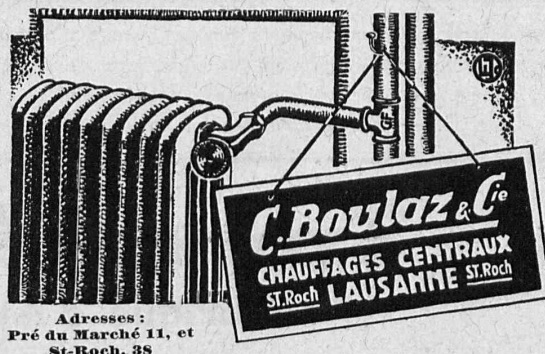
LAUSANNE, 10, Rue de Bourg Tél. 22.040



LA POUDRE NOIRE

INTENDANCE FÉD. DES POUDRES, BERNE

CHAUFFAGES CENTRAUX :
BRÛLEURS À HUILE :



Adresses :
Pré du Marché 11, et
St-Roch, 38

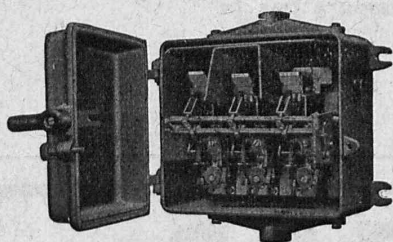
CHARLES MAIER & C^{IE}

FABRIQUE D'APPAREILS ÉLECTRIQUES - SCHAFFHOUSE

16, Place St-François

Bureau de LAUSANNE

Téléphone 27.222



Coffret type C.F.F. p 7/25
pour 25 amps 500 volts

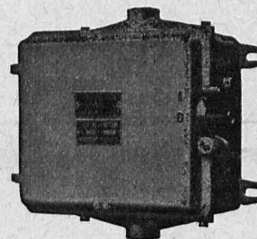
Coffrets de manœuvre

avec disjoncteur

et 3 relais thermiques

pour

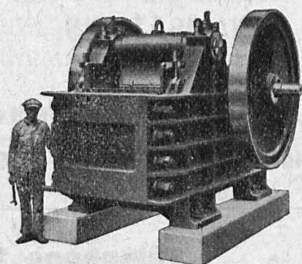
la protection des moteurs



Appareillage blindé pour haute et basse tension

Disjoncteurs thermiques pour installations à lumière

Concasseurs "CLUS" à grand rendement



Concasseurs à balanciers simple ou double. — Concasseurs giratoires primaire ou secondaire. — Broyeurs à sable. — Machines à trier et laver le sable et le gravier. — Laveuses et Trieurs à inondation d'eau. Cribles vibratoires.

Installations complètes pour la préparation du sable et du gravier, pour tous rendements et exigences.

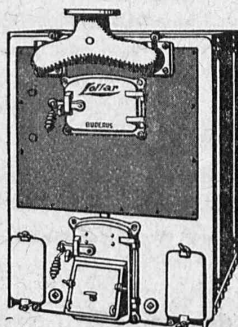
Renseignements et devis sur demande.

Vente exclusive pour la Suisse:

ROBERT AEBI & Cie, S. A., ZURICH

Bureau technique - Fabrique de machines d'entreprises - Téléphone 31750

Le chauffage central au bois



Les Chaudières Buderus-Lollar

spéciales pour la combustion du bois en longues bûches aident l'économie du pays en permettant de mieux exploiter les richesses inutilisées de nos forêts.

Représentants généraux pour la Suisse et la France

H. HUBER & Co., Genève (Case Mont-Blanc)

Société Suisse des Explosifs

Usine et siège à GAMSEN près Brigue (Valais)

Explosifs de sûreté :

GAMSITE

et **SIMPLONITE**

Dynamites à tous dosages

Dynamite „Antigel“
Mèches et Détonateurs

Tous accessoires pour le tir des Mines

Télégrammes : „Explosifs-Brigue“

Téléphone : N° 181, Brigue

**Une chaudière doit avoir un bon tirage
et cependant être économique.**

Les chaudières ZENT usent peu de combustible. L'isolation ZENT n'est pas de liège mais de feutre. Les chaudières ZENT ont un revêtement adéquat. Les chaudières ZENT sont du travail suisse de qualité.

ZENT



ZENT SA · BERNE

TUYAUX VIANINI en béton armé centrifugé

POUR TURBINES, CONDUITES FORCÉES, SYPHONS, CANALISATIONS,
CONDUITES A PURIN, ÉGOUTS, etc.

Haute résistance, étanchéité garantie. - Diamètre de 150 à 2000 mm. - Longueur utile jusqu'à 3,60 m.

FABRICATION : DESMEULES FRÈRES

GRANGES-MARNAND

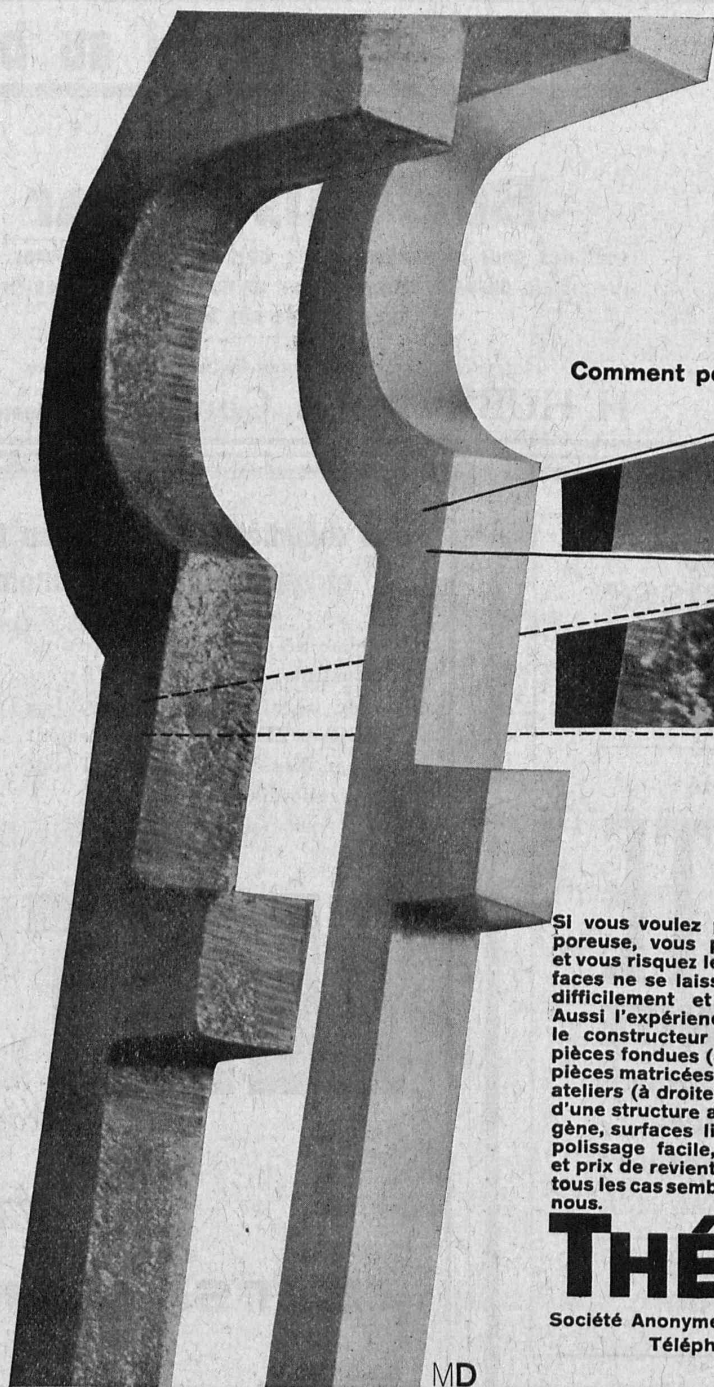
SOCIÉTÉ INTERNATIONALE DES POUTRES SIEGWART

LUCERNE

Vente exclusive pour la Suisse romande, renseignements et études :

J. RACINE-VALLOTTON, ing. EPF, LA TOUR-DE-PEILZ

Téléphone 17.59



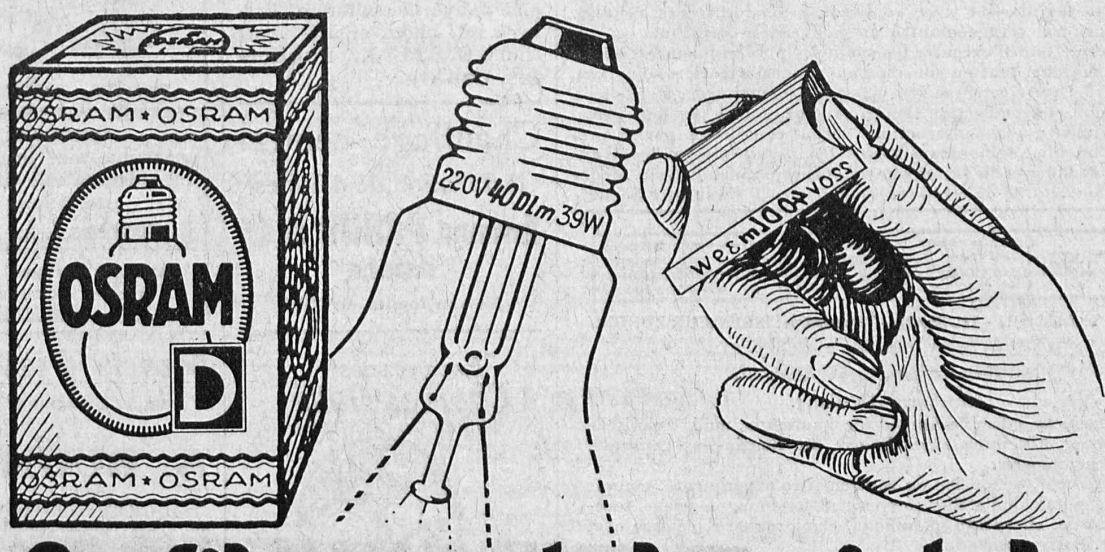
Comment polir des pores ?

Si vous voulez polir une surface poreuse, vous perdez du temps et vous risquez les rebuts. Ces surfaces ne se laissent polir que très difficilement et à grands frais. Aussi l'expérience a-t-elle conduit le constructeur à remplacer les pièces fondues (à gauche) par des pièces matricées à chaud dans nos ateliers (à droite). Résultat : métal, d'une structure absolument homogène, surfaces lisses, sans pores, polissage facile, pas de rebut — et prix de revient très réduit. Dans tous les cas semblables, consultez-nous.

THÉCLA

Société Anonyme St. Ursanne
Téléphone 3155 et 3156

MD



Le filament de cristal boudiné-double,

*a permis, dans la série "haut-rendement" des nouvelles lampes Osram-**D** 40, 65, 100, 125, 150 décalumens -DLm-, d'élever le rendement lumineux jusqu'à 20% en plus. Son introduction représente une étape décisive dans le perfectionnement ultérieur des ampoules à remplissage gazeux. Toutes précisions dans le prix-courant. Ne vendez que les lampes Osram-**D** avec attestation du rendement insculpée sur le culot: votre clientèle jouira d'une lumière meilleur marché, et vous gagnerez davantage.*

OSRAM

Cours de soudure autogène

La Société Continentale de Lumière et Constructions Mécaniques à Dübendorf (Zurich) a l'avantage de porter à la connaissance de ses clients et autres intéressés qu'elle organise du 6 au 8 novembre 1934 un cours de soudure autogène, où l'occasion sera offerte de se familiariser avec la soudure des différents métaux. A cette occasion il sera démontré un nouveau procédé, peu connu jusqu'ici, permettant d'exécuter les soudures plus rapidement, mieux et meilleur marché, tout en consommant moins de matières d'apport. La soudure à l'arc électrique sera également démontrée. L'enseignement pratique et l'instruction théorique sont donnés par des spécialistes expérimentés. Ces instructions seront complétées par la présentation d'un film, démontrant toutes les possibilités et les avantages de la soudure et du découpage autogènes. Demandez sans tarder le programme détaillé de cet intéressant cours à la susdite Société.

S.T.S.

Schweizer. Technische Stellenvermittlung
Service Technique Suisse de placement
Servizio Tecnico Svizzero di collocamento
Swiss Technical Service of employment

ZURICH, Tiefenhöfe 11 - Tél. 35.426. - Télégramme: INGÉNIEUR ZURICH

Gratuit pour tous les employeurs.

Nouveaux emplois vacants :

Maschinen-Abteilung.

549. *Ingenieur* oder Techniker für kaufmänn. und technische Leitung einer Abteilung einer Fabrik für Benzin-Gas-Apparate. Französische Schweiz.

551. *Ingenieur*, technicien ou contremaître expérimenté, pour la direction générale de l'atelier comprenant fonderie, modelage, tournage, ajustage, charpente métallique, chaudronnerie, comme chef de service. Suisse romande.

557. *Ingenieur-meunier* dipl. d'une école de meunerie. Rompu à la pratique de la meunerie par plusieurs années de direction d'un moulin.

173. *Elektro-Ingenieur* ev. Maschinen-Ingenieur mit längerer prakt. Tätigkeit als Konstrukteur auf dem Gebiete der Präzisionsmechanik und Präzisionsapparate oder Fernmeldeapparate. Dauerstelle. Schweiz.

337. *Elektro-Ingenieur* als Leiter in ein elektrotechn. Unternehmen, mit Kapitalbeteiligung von Fr. 10 à 20,000.—. Platz Zürich.

Bau-Abteilung.

576. *Bau-Ingenieur* oder Tiefbau-Techniker mit Erfahrung für Wildbachverbauungen und Gewässerkorrektion im Gebirge. Ing.-Bureau Zentralschweiz.

578. *Bau-Ingenieur* oder Vermessungs-Ingenieur als Gruppenleiter in freiwilligem Arbeitsdienst Kt. Luzern, für geotechnische Untersuchungen.

584. *Ingenieur* oder Techniker für den Vertrieb eines modernen Sperrholztäfers. Zürich.

324. *Ingenieur* oder Techniker zur Leitung des Betriebes einer Holzbearbeitungsfirma. Deutsche Schweiz.

552. *Ingenieur* oder Techniker als technischer Leiter für die Fabrikation eines vielversprechenden Baustoffes der Baubranche in neu zu gründende Aktiengesellschaft. Aktienübernahme gegen Sicherstellung Bedingung. Zürich.

Les réponses aux annonces ci-dessus doivent être adressées au Service Technique Suisse de Placement, à Zurich, et non à la Société Suisse d'Édition (Indicateur Vaudois). Les offres ne seront transmises qu'après l'inscription au S. T. S.

OFFRE DE VENTE

Un de nos abonnés, très avancé en âge, serait disposé à se défaire d'une importante partie de sa bibliothèque technique.

Il s'agit, entre autres, de la collection complète du *Bulletin technique de la Suisse romande*, suite, dès 1900, du *Bulletin de la Société vaudoise des ingénieurs et des architectes*.

Débutant en mars 1875, la collection disponible s'étend jusqu'à la fin de 1930 et comprend 41 volumes, à reliure simple, mais uniforme, parfaitement conservés.

Éventuellement il serait possible de joindre à la collection un *Répertoire architectural*, s'étendant dès le début jusqu'à la fin de l'année 1920.

Prière aux amateurs éventuels de s'adresser à B. R. 45, poste restante, Vevey.

Pour Nice, cherchons bons monteurs frigoristes

français, spécialisés dans la construction des compresseurs pour anhydride sulfureux. Ecr. avec réf. photo et prêt. sous chiffre O. 9217 X., Publicistas, Genève.

Chauffage central

Installation de cuisines

Armand PAHUD & C^{ie}
ROLLE

Maison fondée en 1897

"Employez des
Chaines Galle
au lieu de courroies



Production augmentée.
Rendement 98%
Demandez prix-courant et questionnaire s.v.pl.

Fabrique de Chaines Galle
à Luzerne. S.A.
Téléphone Nos 21.696 & 24 565

EXPLOSIFS

Cheddite - Telsite
Détonateurs TETRA

Agents généraux :

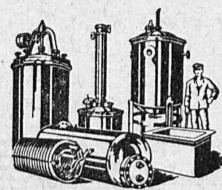
PETITPIERRE
Fils & Co

NEUCHÂTEL

Téléphone 3.15

RENSEIGNEMENTS COMMERCIAUX Le Comptoir d'Informations

Grand-Pont, 18, LAUSANNE Tel. 22.972 - 22.035
La maison de toute confiance et moralité.



**BOILERS, RÉSERVOIRS,
RÉCIPIENTS D'EXPANSION
CONDUITES**

ainsi que tous travaux en
tôle jusqu'à une épaisseur
de 15 mm.

H. Bertrams S. A., Bâle 13

Rue des Vosges N° 101

Téléphone 24.600 et 24.609

Brevets d'invention

marques - dessins et modèles

A. BUGNION

Physicien diplômé
de l'Ecole Polytechnique Fédérale.
Ancien élève de l'Ecole Supérieure
d'Electricité, à Paris.

Ancien expert technique
au Bureau Fédéral
de la Propriété Intellectuelle.

GENÈVE

LAUSANNE

Rue de la Cité, 20

Grand Pont, 2

NOTZ & CO.



OUTILLAGE - ACIER SANDVIK

R. Schmid-Jaisli
Zofingue
Plaques-adresses
Échantillons à disposition

LA BANQUE CANTONALE VAUDOISE

met ses services à la disposition de

MM. les INDUSTRIELS, COMMERÇANTS et PARTICULIERS

Toutes opérations de banque aux meilleures conditions.