

Zeitschrift: Bulletin technique de la Suisse romande
Band: 60 (1934)
Heft: 19

Werbung

Nutzungsbedingungen

Die ETH-Bibliothek ist die Anbieterin der digitalisierten Zeitschriften auf E-Periodica. Sie besitzt keine Urheberrechte an den Zeitschriften und ist nicht verantwortlich für deren Inhalte. Die Rechte liegen in der Regel bei den Herausgebern beziehungsweise den externen Rechteinhabern. Das Veröffentlichen von Bildern in Print- und Online-Publikationen sowie auf Social Media-Kanälen oder Webseiten ist nur mit vorheriger Genehmigung der Rechteinhaber erlaubt. [Mehr erfahren](#)

Conditions d'utilisation

L'ETH Library est le fournisseur des revues numérisées. Elle ne détient aucun droit d'auteur sur les revues et n'est pas responsable de leur contenu. En règle générale, les droits sont détenus par les éditeurs ou les détenteurs de droits externes. La reproduction d'images dans des publications imprimées ou en ligne ainsi que sur des canaux de médias sociaux ou des sites web n'est autorisée qu'avec l'accord préalable des détenteurs des droits. [En savoir plus](#)

Terms of use

The ETH Library is the provider of the digitised journals. It does not own any copyrights to the journals and is not responsible for their content. The rights usually lie with the publishers or the external rights holders. Publishing images in print and online publications, as well as on social media channels or websites, is only permitted with the prior consent of the rights holders. [Find out more](#)

Download PDF: 24.12.2025

ETH-Bibliothek Zürich, E-Periodica, <https://www.e-periodica.ch>



S. A. FABRIQUES DE MEUBLES Horgen-Glaris à Horgen

Maison suisse la plus importante pour

A MEUBLEMENT

de Salles de concert, théâtres, cinématographes, restaurants, cafés, salles à manger, vestibules, etc.



Marque de fabrique
Palier échauffé



Marque de fabrique
Palier refroidi

pendant la marche au moyen de la graisse ou de l'huile réfrigérante Brun.

Ed. BRUN

WÆDENSWIL (Zurich) 20

FABRIQUE SPÉCIALE DE PRODUITS POUR LA TREMPÉ
POUR LA SOUDURE ORDINAIRE ET A L'AUTOGÈNE,
ET DE PRODUITS CHIMIQUES

Eternit-

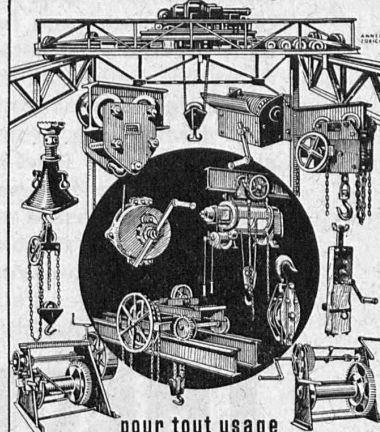
Tuyaux salubres

canalisations d'évacuation durables, raccords absolument étanches, montage des plus rapides; inoxydables.

Eternit Niederurnen

Demandez prospectus 5. 90

Appareils de levage BRUN



pour tout usage

BRUN & CIE FABRIQUE DE MACHINES NEBIKON



La voici cette

LAMPE "AARAU"

fabriquée dans la plus ancienne fabrique Suisse de lampes d'après les plus nouvelles conquêtes de la technique, celle qui vous donne vraiment pour votre dépense de courant

100% de lumière

C'est pourquoi demandez toujours à vos fournisseurs ce produit Suisse éprouvé, incomparable en ce qui concerne la durée et le rendement lumineux, celui qui vous offre la plus grande garantie pour une véritable économie.

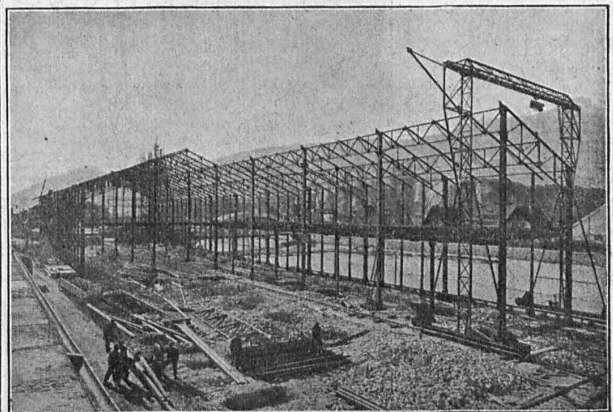


USINES DE LAMPES ELECTRIQUES AARAU S.A. AARAU

Ateliers de Constructions métalliques et mécaniques

GIOVANOLA FRÈRES S. A.

MONTHEY (Suisse)



Ponts et charpentes métalliques.
Constructions entièrement soudées par procédé électrique.
Ponts roulants. Grues. Vannes. Chaudronnerie en fer.
Conduite forcée. :: Gazomètres.
Réservoirs et appareils mélangeurs.
Cuves à huile pour transformateurs.
Serrurerie en bâtiment.

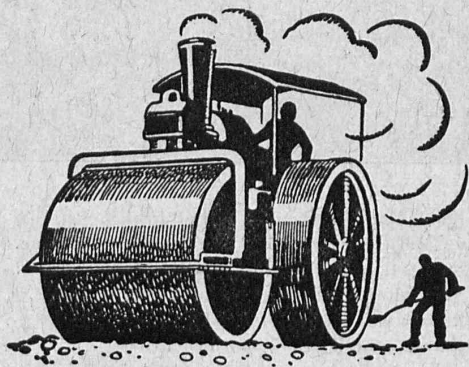
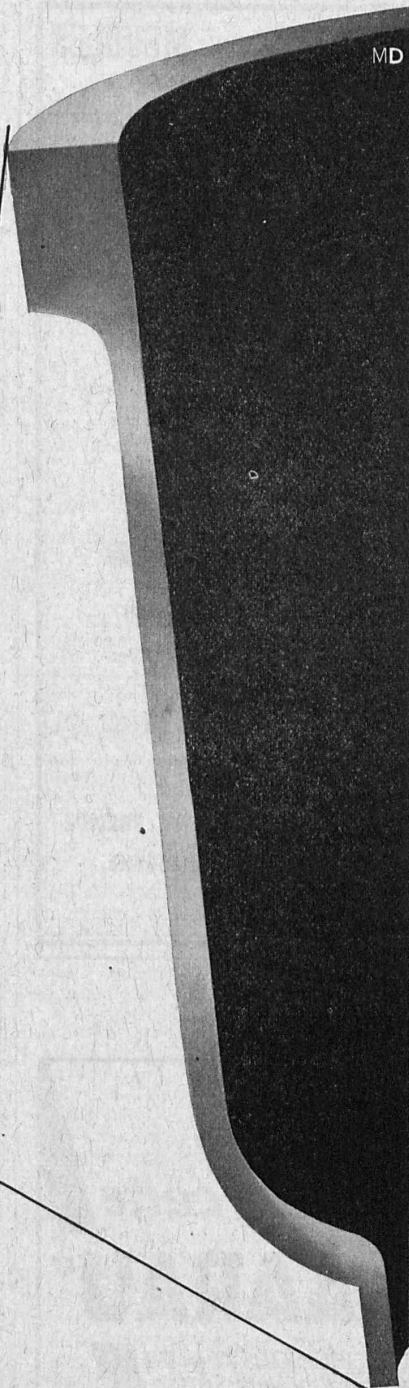
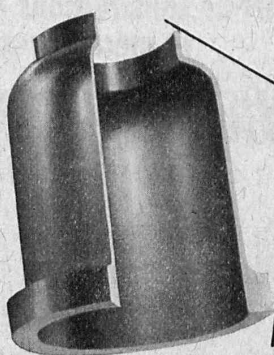
MD

Une seule opération . . .
et voyez le résultat!

En quelques secondes, nos presses à matriçage façonnent cette douille aux parois régulières, avec le renforcement à la collerette. Nos pièces matriçées sont homogènes, d'une précision de $\pm 0,2$; leurs surfaces sont lisses, faciles à polir, sans rebut et, par dessus tout, bon marché. Nous matriçons le laiton, le cuivre, le bronze, le maillechort, les alliages d'aluminium ordinaires et trempables.

THÉCLA

Société Anonyme St. Ursanne.
Téléphone 3155 et 3156



LA STUAG

Chemin de Sévelin

LAUSANNE

Téléphone 32.241—42

CHAUSSÉES MODERNES

Huile spéciale p^r moules
et coffres à béton

AL BECO

rend la surface du béton tout à fait lisse, donne au bois des moules une surface lisse et imperméable, empêche le ciment de pénétrer dans le bois, et le bois d'adhérer au béton.

Economise le matériel.

Fr. 35.— les 100 kg. par fût d'env. 170 kg. net franco gare Bâle, emballage non compris.

4 l. d'huile suffit pour 4 m².

Références de premier ordre à disposition.

Aib. ERB & C^{ie}

BALE - Tél. 22.419

Huiles et graisses industrielles.

ZENT:

La chaudière la plus économique fabriquée en Suisse. Pour éviter toutes expériences désagréables recommandez toujours les radiateurs ZENT et les chaudières ZENT : ils ont fait leurs preuves.

ZENT

*Chaudières
et
Radiateurs*

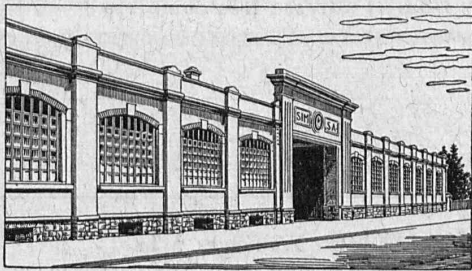
ZENT SA · BERNE

Luxram
STANDARD

**Qualité
insurpassable**

*intérieu-
rement
dépolie*

S. A. LUMIERE, GOLDAU



Etablissements **SIM S.A.** **MORGES**

Fonderie de fer et aluminium.
Fontes moulées en tous genres.
Fontes spéciales pour les industries chimiques et automobiles.
LIVRAISON RAPIDE

LA **BANQUE CANTONALE VAUDOISE**

met ses services à la disposition de

MM. les INDUSTRIELS, COMMERÇANTS et PARTICULIERS

Toutes opérations de banque aux meilleures conditions.

LIEGE

Marque
Frigorite

LIEGE AGGLOMERE S.A.
KAEPFNACH - HORGEN

Représentant: Louis Rossi, Archf. 11 Pl. St. François, LAUSANNE Tél. 26.201

LIÈGE
STORES
VOLETS A ROULEAUX
CHEMINÉES SCHOFER
BÉTON ARMÉ TRANSLUCIDE
GRANIT - GRÈS - MARBRE

ROSSI
LAUSANNE TÉL. 26.201

SONDAGES

FORAGES

FILTRES SYSTÈM
PETER

Société d'Entreprise de Forages et de Travaux S. A.

Tiefbohr- & Baugesellschaft A. G.

ZURICH, 53 Dreikönigstrasse

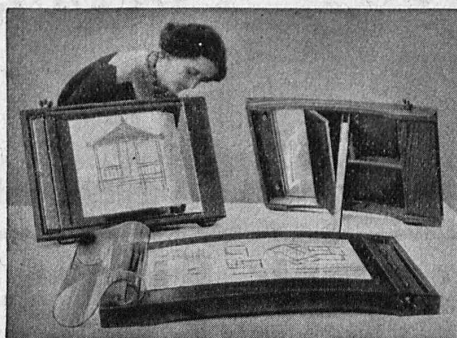
Téléphone 38.192

BERNE, 5 Werdtweg

Tél. Christoph 1.970

Appareil à héliographier "OLI"

Construction simple et pratique
Avec couverture en Film-celluloïd



DÉPOSITAIRE GÉNÉRAL POUR LA SUISSE :
Vve CHARLES EBNER, Schaffhouse
AGENCEMENT DE BUREAUX TECHNIQUES



Nouveaux abonnés au téléphone !

Faites inscrire votre numéro dans la prochaine édition de

l'INDICATEUR VAUDOIS

Livre d'adresses de Lausanne et du canton.

Nom et adresse très complète :

.....

Téléphone N°

Bulletin à envoyer à la

SOCIÉTÉ SUISSE D'ÉDITION

Terreaux, 29, LAUSANNE



reconnu la meilleure peinture laquée
du monde.

Très brillante ou mate

Représentant général pour la Suisse : BI 536 g

C. HAESSIG, St. Albanvorstadt 12, BALE

CALCULS DE STABILITÉ
PROJETS - SURVEILLANCE - EXPERTISE

BÉTON ARMÉ
ET CONSTRUCTIONS DIVERSES

A. PARIS, INGÉNIEUR - CONSEIL
LAUSANNE

Petit Beaulieu, Av. Beaulieu. — Téléphone 24.692

Pièces estampées



en fer et en acier, pour
la fabrication de ma-
chines, d'outils, d'armes
d'instruments de chirur-
gie, de motos. Exécution
précise par la maison

Schraner & Cie. Oberurnen (Glaris)

PAVATEX

 **PLAQUE ISOLANTE
DE QUALITÉ**

PAVAG S.A. GENÈVE, RUE DE LA RÔTISSERIE, TEL. 53.575

FIBRE DE BOIS

Salle de
gymnastique, Zurich 11
Revêtement décoratif et
isolant du plafond contre
la chaleur, le froid, le bruit,
avec Pavatex 12 1/2 mm.
Arch. Dr. Rohn, Zurich 11.



FABRIQUE A CHAM



Entreprise générale de Travaux d'asphaltage

pour couvertures et Dallages; étanches de Toitures; plates, Voûtes, Tunnels.
Terrasse, Balcons, Chambres à lessives, Chambres de bains, Etendages, etc.

Application verticale Pour assèchement des murs.

Travaux garantis.

LAUSANNE
Téléphone 22.826

O. ROSSO S.A.

VEVEY
Téléphone 151

ASPHALTEUR

FONDERIE PAUL PERRET & C^{ie}, LAUSANNE

Rue de Genève - Tél. 22.660
Maison fondée en 1895

Rue de Genève - Tél. 22.660
Maison fondée en 1895

Fonderie de Fer

Fontes pour machines sur modèles et au
trousseau, jusqu'à 10,000 kg. - Fontes de
bâtiments et de voirie. Articles en séries.
Fontes spéciales pour l'industrie chimique.



Fonderie de Cuivre

Bronzes phosphoreux, aluminium et tous
autres alliages. — Installation moderne.
Machines à mouler. — Livraisons rapides.

ENTREPRISE ÉLECTRIQUE

C. ERNI & C^{ie}

Av. des Bergières 37 LAUSANNE Téléphone 26 202

Construction de lignes aériennes de haute et basse tension
et de lignes de contact pour chemins de fer

BRULEUR
PERFECTIONNE
"OLEO"

ATELIERS
H. CUENOD S.A.
CHATELAINE.V.
— GENEVE —



CHAUFFAGE AUTOMATIQUE AU MAZOUT

SILENCIEUX,
SUR, PRECIS,
ECONOMIQUE.

Cuénod

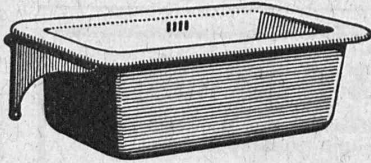
CUENOD-WERKE A.G.
SIHLPORTE
LOWENSTRASSE 5
— ZURICH —



SOCIÉTÉ DES USINES DE **LOUIS DE ROLL** À GERLAFINGEN | | | | |
 ○ ○ ○ SUCCURSALE : **USINE DE KLUS** À KLUS CT. DE SOLEURE

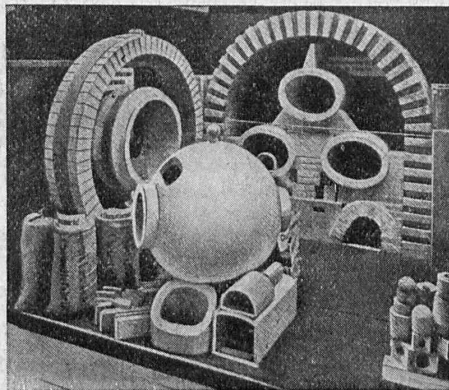
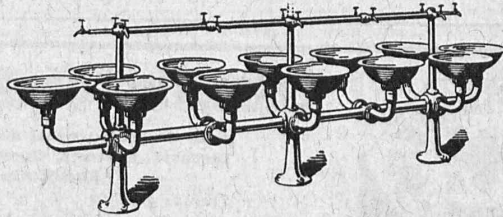


Articles sanitaires en fonte émaillée, façon porcelaine



Catalogue N° 213 sur demande.

Lavabos
 Lavabos de toilette
 Lavabos en série
 Vidoirs - Eviers
 Bassins - Consoles
 Fontaines lave-mains
 Eviers
 pour installations en série, etc.



Exposition nationale. Médaille d'or.

Fabrique de Produits Réfractaires Lausen S. A.

Fondée en 1872 **Lausen (Bâle-Camp.)** Téléphone N° 27

Matériaux réfractaires de qualité
 alumineuse,
 silicieuse,
 au corindon,
 au carborundum,
 en sillimanit, etc., pour toutes les industries.



PRODUITS { anti-acides
 isolants



DÉPÔTS DANS TOUTES LES GRANDES VILLES

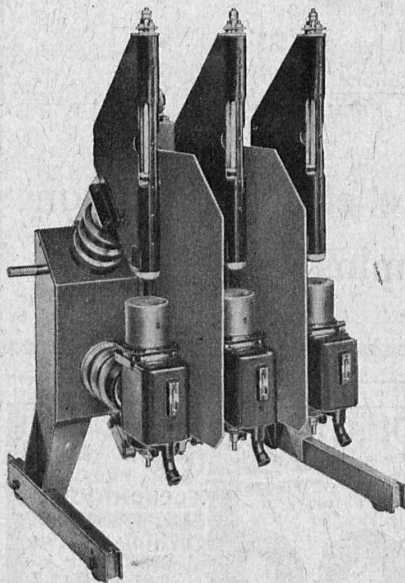
S^{té} A. **BROWN, BOVERI & C^{ie}, BADEN**

Bureaux techniques : Baden, Bâle, Berne, Lausanne

Les disjoncteurs dans l'eau Système Brown Boveri

pour 6,4 - 11 - 24 - 37 kV; 100 000 - 250 000 - 400 000 kVA,
 suppriment tout danger d'incendie et toute production de suie.

Quelques fournitures en Suisse :



Disjoncteurs dans l'eau
 Système Brown Boveri.

	Pièces	Tension de service kV	Courant nominal A
Services électriques du Canton de Zurich (Centrale de Dietikon)	14	8,9	400
Services électriques de la Ville de Berne	30	6,4	400
Forces motrices du Nord-Est de la Suisse (Centrale de Beznau)	23	8,5	640
Service électriques de la Ville de Zurich (Sous-station de l'Abattoir)	26	6/11	640

Construction éprouvée absolument sûre, encombrement réduit, maximum de simplicité, révision aisée.

Demandez notre feuille explicative N° 1353 F sur ce Type d'interrupteur.