

**Zeitschrift:** Bulletin technique de la Suisse romande  
**Band:** 60 (1934)  
**Heft:** 18

## Werbung

### Nutzungsbedingungen

Die ETH-Bibliothek ist die Anbieterin der digitalisierten Zeitschriften auf E-Periodica. Sie besitzt keine Urheberrechte an den Zeitschriften und ist nicht verantwortlich für deren Inhalte. Die Rechte liegen in der Regel bei den Herausgebern beziehungsweise den externen Rechteinhabern. Das Veröffentlichen von Bildern in Print- und Online-Publikationen sowie auf Social Media-Kanälen oder Webseiten ist nur mit vorheriger Genehmigung der Rechteinhaber erlaubt. [Mehr erfahren](#)

### Conditions d'utilisation

L'ETH Library est le fournisseur des revues numérisées. Elle ne détient aucun droit d'auteur sur les revues et n'est pas responsable de leur contenu. En règle générale, les droits sont détenus par les éditeurs ou les détenteurs de droits externes. La reproduction d'images dans des publications imprimées ou en ligne ainsi que sur des canaux de médias sociaux ou des sites web n'est autorisée qu'avec l'accord préalable des détenteurs des droits. [En savoir plus](#)

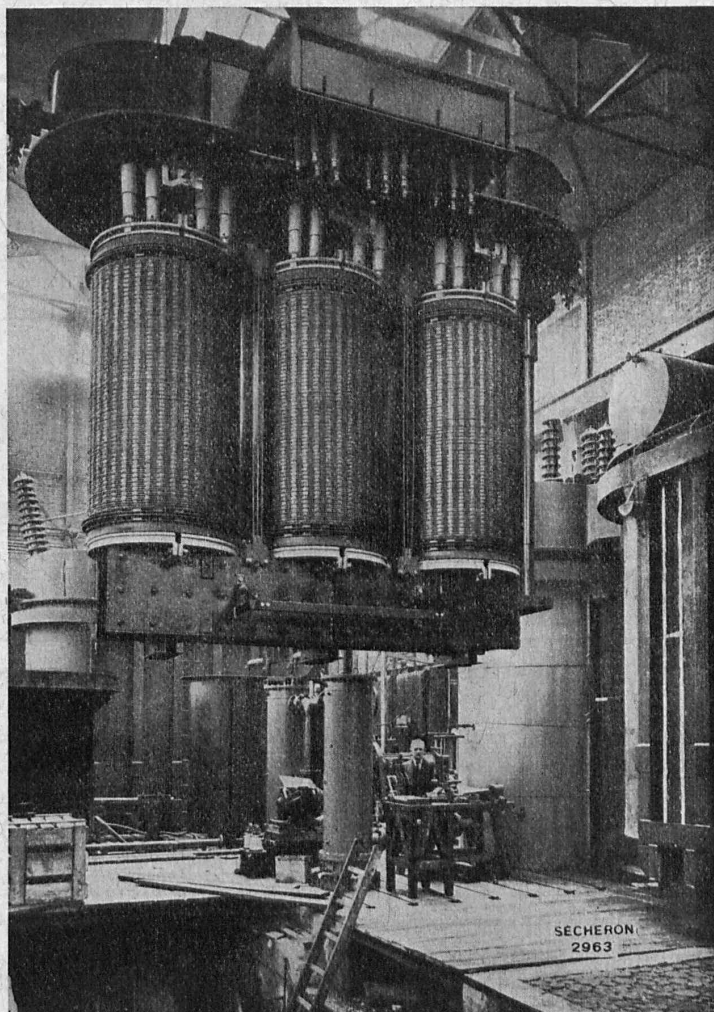
### Terms of use

The ETH Library is the provider of the digitised journals. It does not own any copyrights to the journals and is not responsible for their content. The rights usually lie with the publishers or the external rights holders. Publishing images in print and online publications, as well as on social media channels or websites, is only permitted with the prior consent of the rights holders. [Find out more](#)

**Download PDF:** 15.01.2026

**ETH-Bibliothek Zürich, E-Periodica, <https://www.e-periodica.ch>**

# SÉCHERON



*Centrale électrique de Sernf Niederenbach à Schwanden (Glaris).*

*Transformateur triphasé 12500 kVA 9/150 kV  
50 pér. : sec (3 unités actuellement en service) avec réglage  
de la basse tension sous charge.*

**TRANSFORMATEURS      MACHINES ROTATIVES**  
**TRACTION ÉLECTRIQUE**

**APPAREILS ET MACHINES POUR LE SOUDAGE ÉLECTRIQUE**

**ÉLECTRODES „EXOTHERME”**

**POUR COURANTS CONTINU ET ALTERNATIF**

**S.A. DES ATELIERS DE SÉCHERON - GENÈVE**

# ALUMINIUM



# LAUFON

S. A.

Jura bernois

## Fonderie :

Moulage en coquilles et en sable : tous alliages légers, bronze, zinc, etc.

Moulage sous pression : Silumin (Alpax), zinc

Atelier de grosse chaudronnerie : Aluminium, cuivre, etc.

## Atelier mécanique.

1<sup>res</sup> références. Demandez, sans engagement, offre ou visite de notre représentant.

## MANUFACTURE de Produits Céramiques et Réfractaires S. A. LAUSEN

PRODUITS RÉFRACTAIRES : BRIQUES, PLANELLES, DALLES, MORTIER, MOUFLES, CREUSETS

*Briques Klinker pour façades - Planelles Klinker pour carrelages - Briques de parement*

TUYAUX EN GRÈS, AUGES, CUVES — BRIQUES ÉMAILLÉES

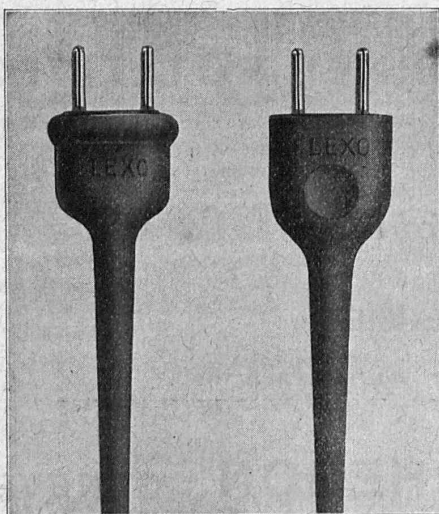


## Changements d'adresses

à annoncer tout de suite dans la prochaine édition de l'**INDICATEUR VAUDOIS** (Livre d'adresses de Lausanne et du Canton).

Nom	Nom d'alliance	Prénom	Profession
.....			
Ancienne adresse : .....			
Nouvelle adresse : .....			
Téléphone N° .....			

Bulletin à envoyer à la **Société Suisse d'Édition**, Terreaux, 29, Lausanne



## S.A. des Câbleries & Tréfileries

### COSSONAY-GARE

## Cordons "FLEXO"

pour appareils électriques transportables  
avec fiches incassables  
formant corps avec le cordon.



# PAVATEX

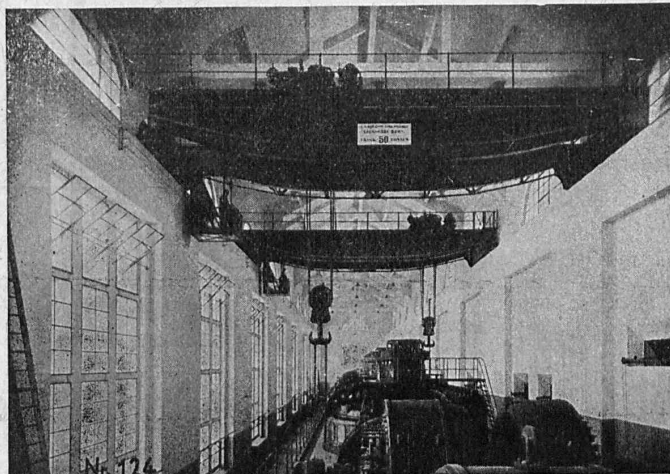
**PLAQUE ISOLANTE  
DE QUALITÉ**

PAVAG S.A. GENÈVE, RUE DE LA RÔTISSERIE, TEL. 53.575

**FIBRE DE BOIS**

Hôpital cantonal,  
Lucerne  
Revêtement ingénieux et  
pratique des plafonds  
avec Pavatex 6 mm.  
Office cantonal des Bâtimnts,  
Lucerne.

FABRIQUE A CHAM



Deux ponts-roulants électriques de la centrale de Mühleberg.

## Société des Usines de L. de Roll Fonderie de Berne

Télégrammes:  
Fonderie de Berne

à Berne

Téléphone:  
25.066

**Appareils de levage** de tous genres.  
**Dragues à câbles** pour l'extraction de gravier et de sable.

**Matériel de chemins de fer** : Branchements, Croisements, Chariots transbordeurs, Ponts tournants etc.

**Chemins de fer Funiculaires** avec freins de sûreté brevetés.

**Treuil de halage.**

**Superstructures à crémaillères** des systèmes Riggerbach, Abt, Strub, Peter, etc.

**Barrages** : Vannes de toutes grandeurs et systèmes pour barrages, canaux et entrées de turbines, **Grilles et Râteaux mécaniques** pour le nettoyage des grilles.

**Constructions Mécaniques** de tous genres.  
**Fonte grise.** — Renseignements à disposition.

## ATELIERS DE CONSTRUCTIONS MÉCANIQUES DE VEVEY (Suisse)

Téléphone N° 69

Adresse télégraphique : Fonderie Vevey

**TURBINES HYDRAULIQUES**

**RÉGULATEURS**

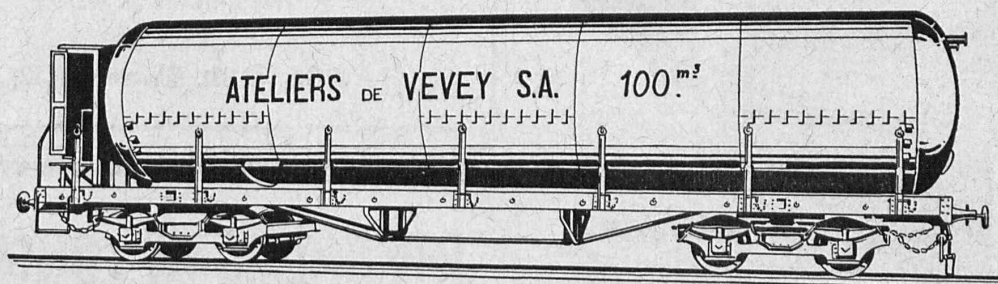
**PONTS & CHARPENTES MÉTALLIQUES**

**APPAREILS DE LEVAGE**  
**DE MANUTENTION ET DE TRANSPORT**

**CHAUDRONNERIE**

**RÉSERVOIRS - CHAUDIÈRES - GAZOMÈTRES**  
**TUYAUX**

**FONDERIE DE FER ET DE BRONZE**  
**APPAREILS POUR VOIES FERRÉES**  
**INSTALLATIONS COMPLÈTES D'ABATTOIRS**



RÉSERVOIR DE 100 M<sup>3</sup>, POUR GAZ D'ÉCLAIRAGE, COMPRIMÉ A 8 ATM.

**BRULEUR  
PERFECTIONNÉ  
"OLEO"**

**ATELIERS  
H. CUENOD S.A.  
CHATELAINE.V.  
— GENEVE —**



**CHAUFFAGE AUTOMATIQUE AU MAZOUT**

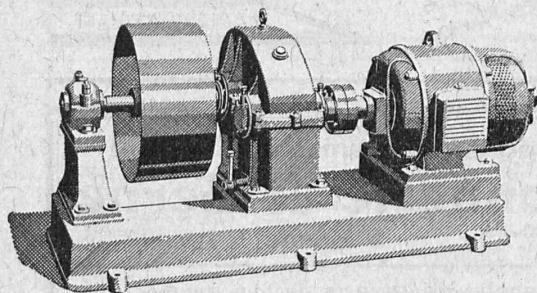
**SILENCIEUX,  
SUR, PRÉCIS,  
ÉCONOMIQUE.**

**CUENOD-WERKE A.G.  
SIHLPORTE  
LOWENSTRASSE 5  
— ZURICH —**

# Cuénod



SOCIÉTÉ DES USINES DE **LOUIS DE ROLL** À GERLAFINGEN | | | | |  
○○○ SUCCURSALE : **USINE DE KLUS** À KLUS CT. DE SOLEURE



## Réducteurs de vitesse

Rendement de 97-98 %.

### Transmissions modernes

pour toutes les branches de l'industrie.

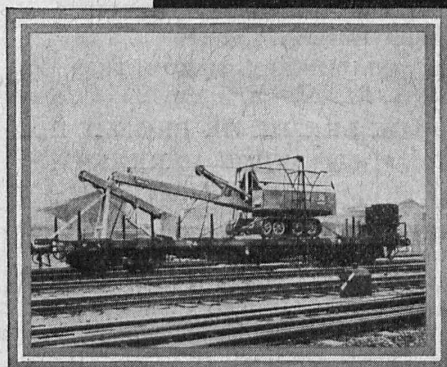


# CALORIE S. A.

**Chauffages centraux. - Ventilation. - Installations sanitaires.**  
**Brûleurs à huile.**

Lausanne. Genève. Montreux. Sion. Lyon. Fribourg. Bienne. Neuchâtel. La Chaux-de-Fonds

## LES NOUVELLES PELLES-MENCK



*représentent  
le plus grand  
progrès en matière  
de Pelles*



**MENCK & HAMBROCK**  
ALTONA-HAMBURG

Représentation générale pour la Suisse :

**Robert Aebi & Cie, S. A., Zurich**

Werdmühleplatz, 2 — Téléphone 31.750



**reconnu la meilleure peinture laquée  
du monde.**

Très brillante ou mate

Représentant général pour la Suisse : **Blatt**

**C. HAESSIG, St. Albanvorstadt 12, BALE**

## IMPRIMERIE LA CONCORDE

**Direction : LAUSANNE**

**Th. Pache-Tanner**  
**J. Pache-Vuitel**

**Terreaux, 31**  
Téléphone 23.595

Impressions commerciales et artistiques.  
Tirages en couleurs, Illustrations, Labels  
Journaux, volumes, brochures, catalogues  
Circulaires. - Enveloppes. - Programmes.  
Cartes de visite et d'adresse, Obligations  
Faire-part, Registres. - Algèbre, Musique