

Zeitschrift: Bulletin technique de la Suisse romande
Band: 60 (1934)
Heft: 17

Werbung

Nutzungsbedingungen

Die ETH-Bibliothek ist die Anbieterin der digitalisierten Zeitschriften auf E-Periodica. Sie besitzt keine Urheberrechte an den Zeitschriften und ist nicht verantwortlich für deren Inhalte. Die Rechte liegen in der Regel bei den Herausgebern beziehungsweise den externen Rechteinhabern. Das Veröffentlichen von Bildern in Print- und Online-Publikationen sowie auf Social Media-Kanälen oder Webseiten ist nur mit vorheriger Genehmigung der Rechteinhaber erlaubt. [Mehr erfahren](#)

Conditions d'utilisation

L'ETH Library est le fournisseur des revues numérisées. Elle ne détient aucun droit d'auteur sur les revues et n'est pas responsable de leur contenu. En règle générale, les droits sont détenus par les éditeurs ou les détenteurs de droits externes. La reproduction d'images dans des publications imprimées ou en ligne ainsi que sur des canaux de médias sociaux ou des sites web n'est autorisée qu'avec l'accord préalable des détenteurs des droits. [En savoir plus](#)

Terms of use

The ETH Library is the provider of the digitised journals. It does not own any copyrights to the journals and is not responsible for their content. The rights usually lie with the publishers or the external rights holders. Publishing images in print and online publications, as well as on social media channels or websites, is only permitted with the prior consent of the rights holders. [Find out more](#)

Download PDF: 10.01.2026

ETH-Bibliothek Zürich, E-Periodica, <https://www.e-periodica.ch>

BULLETIN TECHNIQUE DE LA SUISSE ROMANDE

ORGANE DE PUBLICATION DE LA COMMISSION CENTRALE POUR LA NAVIGATION DU RHIN
ORGANE EN LANGUE FRANÇAISE DE LA SOCIÉTÉ SUISSE DES INGÉNIEURS ET DES ARCHITECTES

ainsi que de la Société vaudoise des Ingénieurs et des Architectes, de l'Association des Anciens Elèves de
l'Ecole d'Ingénieurs de l'Université de Lausanne et des Groupes Romands de la G. e. P.

COMITÉ DE RÉDACTION. — Président : R. NEESER, ingénieur, à Genève. Secrétaire : EDM. EMMANUEL, ingénieur, à Genève.

MEMBRES. — *Fribourg* : MM. L. HERTLING, architecte ; A. ROSSIER, ingénieur ; R. DE SCHALLER, architecte. — *Vaud* : MM. C. BUTTICAZ, ingénieur ; EPITAUX, architecte ; E. JOST, architecte ; A. PARIS, ingénieur ; CH. THÉVENAZ, architecte. — *Genève* : MM. L. ARCHINARD, ingénieur ; E. ODIER, architecte. — *Neuchâtel* : MM. ED. ELSKES, ingénieur ; A. MÉAN, ingénieur cantonal ; E. PRINCE, architecte. — *Valais* : MM. J. COUCHEPIN, ingénieur, à Martigny ; HAENNY, ingénieur, à Sion.

RÉDACTION : H. DEMIERRE, ingénieur, 11, Avenue des Mousquetaires, LA TOUR-DE-PEILZ.

CONSEIL D'ADMINISTRATION DU BULLETIN TECHNIQUE : A. DOMMER, ingénieur, président. — G. EPITAUX, architecte. — M. IMER. — E. SAVARY, ingénieur.

ADMINISTRATION : LIBRAIRIE F. ROUGE & C^o, S. A., Rue Haldimand, 6, LAUSANNE

SOMMAIRE : Nombre de tours spécifique des turbines hydrauliques, par *L. Du Bois*, ingénieur (suite et fin). — Concours d'idées destinées à arrêter l'aménagement : *A.* de la place des Nations, à Genève ; *B.* de la place devant l'entrée de la salle des Assemblées de la S. d. N., à Genève (suite et fin). — *Urbanisme* : L'urbanisme au Congrès de Bordeaux, par *H. Vermeil*, architecte à Paris. — *Divers* : Directives pour la protection des installations radioréceptrices contre les perturbations radioélectriques causées par les installations à fort et à faible courant. — *Chronique genevoise*. — *Sociétés* : Société suisse des ingénieurs et des architectes. — *Bibliographie*.



Troesch & C° S.A., Berne
Fabrique d'Appareils Sanitaires



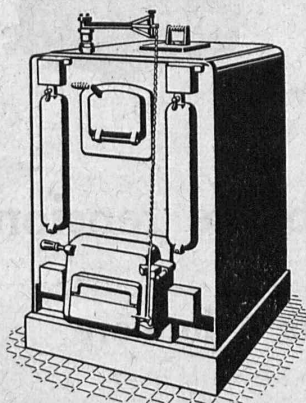
LONSI CAR, le durcifère pour béton

augmente 30 fois la résistance à l'usure
empêche tout glissement
améliore de 10 % la résistance à la pression
diminue de 30 % la sensibilité au choc
empêche la formation de poussière.

Tous renseignements pour adresses de fournisseurs par la

L O N Z A

Usines électriques et chimiques S. A.
B A L E



SULZER
Chauffage central
Service d'eau chaude
Ventilation

SULZER FRÈRES, Société Anonyme, WINTERTHUR

Bureau à **Lausanne** : 11, rue du Midi, 11. — Téléphone : 23.367



Nouveaux abonnés au téléphone !

Faites inscrire votre numéro dans la prochaine édition de
L'INDICATEUR VAUDOIS
Livre d'adresses de Lausanne et du canton.

Nom et adresse très complète :

Téléphone N°

Bulletin à envoyer à la
SOCIÉTÉ SUISSE D'ÉDITION

Terreaux, 29, LAUSANNE



BREVETS D'INVENTION Dessins — Modèles — Marques de Fabrique **NAEGELI & Cie, BERNE**

Ingénieurs-Conseils
Bundesgasse 16 — Téléphone

STEREOPHOTOGRAMMETRIE

Géodésie Nivellement

Cartographie

Bureau technique

LEUPIN et SCHWANK

Gryphenhübelweg, 43 **BERNE**



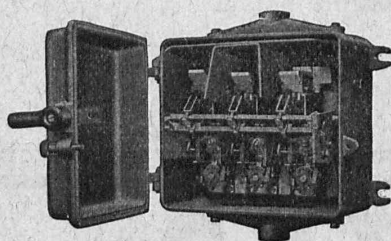
CHARLES MAIER & C^{IE}

FABRIQUE D'APPAREILS ÉLECTRIQUES - SCHAFFHOUSE

16, Place St-François

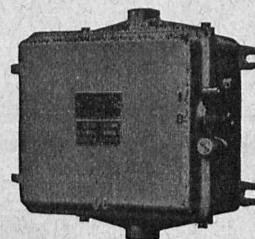
Bureau de **LAUSANNE**

Téléphone 27.222



Coffret type C. F. F. p 7125
pour 25 amps 500 volts

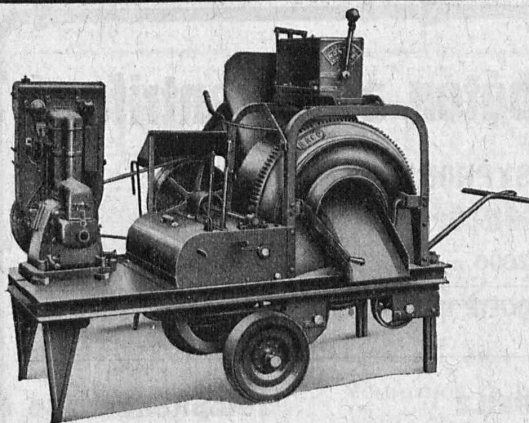
Coffrets de manœuvre
avec disjoncteur
et 3 relais thermiques
pour



la protection des moteurs

Appareillage blindé pour haute et basse tension

Disjoncteurs thermiques pour installations à lumière



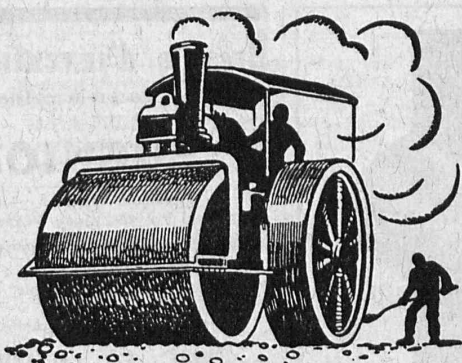
Le plus exigeant est satisfait

par l'exécution supérieure et remarquable des Bétonnières « RACO de Roll ». On trouve ces machines en activité sur des centaines de chantiers de constructions et de barrages où leur manière sûre de travailler se confirme journellement. Construction non seulement plaisante mais solide et de longue durée.

Avec appareil breveté de dosage de l'eau « Rondez » insurpassable en simplicité et sûreté.

ROBERT AEBI & Cie, S. A., ZURICH

Bureau technique - Fabrique de machines d'entreprises - Téléphone 31750



**LA
STUAG**

Chemin de Sévelin

LAUSANNE

Téléphone 32.241—42

CHAUSSÉES MODERNES

Huile spéciale p^r moules
et coffres à béton

ALBECO

rend la surface du béton tout à fait lisse, donne au bois des moules une surface lisse et imperméable, empêche le ciment de pénétrer dans le bois, et le bois d'adhérer au béton.

Economise le matériel.

Fr. 35.— les 100 kg. par fût d'env. 470 kg. net franco gare Bâle, emballage non compris.

4 l. d'huile suffit pour 4 m².

Références de premier ordre à disposition.

Alb. ERB & Cie

BALE - Tél. 22.419

Huiles et graisses industrielles.



*fabriquée dans la plus
ancienne fabrique Suisse
de lampes, d'après les plus
nouvelles conquêtes de la
technique, celle qui vous
donne vraiment pour votre
dépendance de courant*

100% de lumière

*C'est pourquoi demandez
toujours à vos fournisseurs
ce produit Suisse éprouvé,
incomparable en ce qui con-
cerne la durée et le rende-
ment lumineux, celui qui
vous offre la plus grande
garantie pour une vérita-
ble économie.*

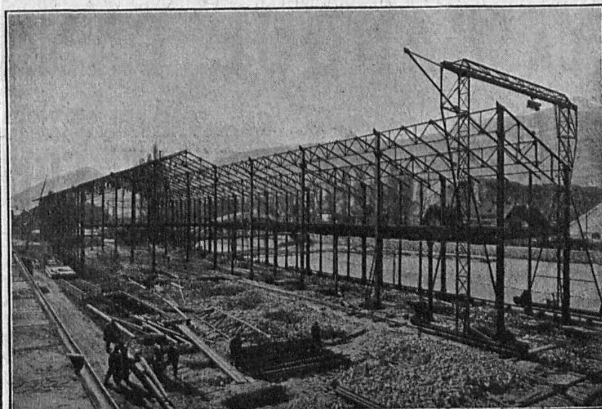
USINES DE LAMPES ELECTRIQUES AARAU S.A. AARAU



Ateliers de Constructions métalliques
et mécaniques

GIOVANOLA FRÈRES S. A.

MONTHEY (Suisse)



Ponts et charpentes métalliques.
Constructions entièrement soudées par procédé électrique.
Ponts roulants. Grues. Vannes. Chaudronnerie en fer.
Conduite forcée. :: Gazomètres.
Réservoirs et appareils mélangeurs.
Cuves à huile pour transformateurs.
Serrurerie en bâtiment.

TUYAUX VIANINI en béton armé centrifugé

POUR TURBINES, CONDUITES FORCÉES, SYPHONS, CANALISATIONS,
CONDUITES A PURIN, ÉGOUTS, etc.

Haute résistance, étanchéité garantie. - Diamètre de 150 à 2000 mm. - Longueur utile jusqu'à 3,60 m.

FABRICATION : DESMEULES FRÈRES

GRANGES-MARNAND

SOCIÉTÉ INTERNATIONALE DES POUTRES SIEGWART
LUCERNE

Vente exclusive pour la Suisse romande, renseignements et études :

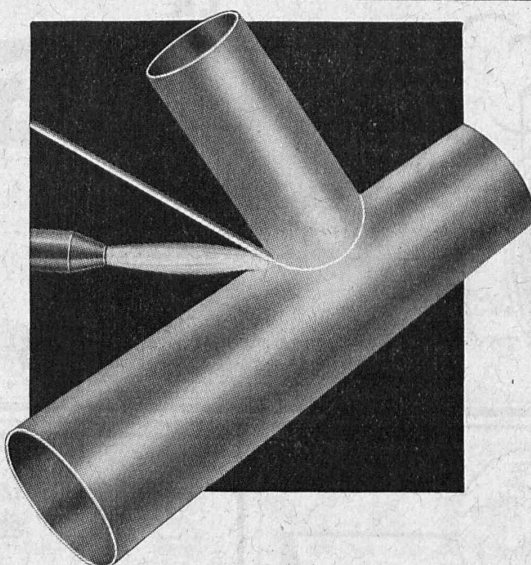
J. RACINE-VALLOTTON, ing. EPF, LA TOUR-DE-PEILZ

Téléphone 17.59

Soudures ARGENT

pour tous usages

*Demandez le
prospectus B*



CENDRES & MÉTAUX S.A. - BIEL - BIENNE

Brevets d'invention
marques - dessins et modèles

A. BUGNION

Physicien diplômé
de l'Ecole Polytechnique Fédérale.
Ancien élève de l'Ecole Supérieure
d'Electricité, à Paris.

Ancien expert technique
au Bureau Fédéral
de la Propriété Intellectuelle.

GENÈVE

Rue de la Cité, 20

LAUSANNE

Grand Pont, 2

**Brevets
d'Inventions**

Cabinet L. FLESCHE, Ingénieur-Consultant,
2, Grand-Chêne, LAUSANNE Téléph. 29.106
Fondé en 1910.

LA BANQUE CANTONALE VAUDOISE

met ses services à la disposition de

MM. les INDUSTRIELS, COMMERÇANTS et PARTICULIERS

Toutes opérations de banque aux meilleures conditions.

LIEGE

Marque
Frigorite

LIEGE AGGLOMERE S.A.
KAEPFNACH - HORGEN

Représentant: Louis Rossi, Archt. 11 Pl. St. François, LAUSANNE Tél. 26.201

PAVATEX



**PLAQUE ISOLANTE
DE QUALITÉ**

PAVAG S.A. GENÈVE, RUE DE LA RÔTISSERIE, TEL. 53.575

FIBRE DE BOIS

«l'Amtsgericht», Berne
Salle de
Correction de l'acoustique et
revêtement décoratif des
murs à l'aide de Pavatex.
Office cantonal des Bâtiments,
Berne.



FABRIQUE A CHAM



Entreprise générale de Travaux d'asphaltage

pour couvertures et dallages; étanches de Toitures; plates, Voûtes, Tunnels.
Terrasse, Balcons, chambres à lessives, chambres de bain, Etendages, etc.
Application verticale Pour assèchement des murs.

Travaux garantis.

LAUSANNE
Téléphone 22.826

O. ROSSO S.A.

VEVEY
Téléphone 151

ASPHALTEUR

FONDERIE PAUL PERRET & C^{ie}, LAUSANNE

Rue de Genève - Tél. 22.660
Maison fondée en 1895

Fonderie de Fer

Fontes pour machines sur modèles et au
trousseau, jusqu'à 10,000 kg. - Fontes de
bâtiments et de voirie. Articles en séries.
Fontes spéciales pour l'industrie chimique.



Rue de Genève - Tél. 22.660
Maison fondée en 1895

Fonderie de Cuivre

Bronzes phosphoreux, aluminium et tous
autres alliages. — Installation moderne.
Machines à mouler. — Livraisons rapides.

ENTREPRISE ÉLECTRIQUE

C. ERNI & C^{ie}

Av. des Bergières 37 **LAUSANNE** Téléphone 26 202

Construction de lignes aériennes de haute et basse tension
et de lignes de contact pour chemins de fer

BRULEUR
PERFECTIONNÉ
"OLEO."

ATELIERS
H. CUENOD S.A.
CHATELAINÉ V.
— GENEVE —



CHAUFFAGE AUTOMATIQUE AU MAZOUT

SILENCIEUX,
SUR, PRÉCIS,
ÉCONOMIQUE.

Cuénod

CUENOD-WERKE A.G.
SIHLPORTE
LOWENSTRASSE 5
— ZÜRICH —

Matériel d'entrepreneur

Bétonnière, élévateurs, concasseur, rouleau compresseur 6 T., compresseurs, outils pneumatiques, pelle mécanique, voie Decauville 600 mm., vagonnets, locomotives, camions, tôles à béton armé, étais, baraquements démontables, bois d'échafaudages, outillages divers. Le tout en parfait état. Pour renseignements et offres s'adresser à **Gabella & Cie, Sébeillon, Lausanne.**

Cours de soudure autogène

La Société Continentale de Lumière et Constructions Mécaniques à Dübendorf (Zurich) a l'avantage de porter à la connaissance de ses clients et autres intéressés qu'elle organise du 4 au 6 septembre 1934 un cours de soudure autogène, où l'occasion sera offerte de se familiariser avec la soudure des différents métaux. A cette occasion il sera démontré un nouveau procédé, peu connu jusqu'ici, permettant d'exécuter les soudures plus rapidement, mieux et meilleur marché, tout en consommant moins de matières d'apport. La soudure à l'arc électrique sera également démontrée. L'enseignement pratique et l'instruction théorique sont donnés par des spécialistes expérimentés. Ces instructions seront complétées par la présentation d'un film, démontrant toutes les possibilités et les avantages de la soudure et du découpage autogènes. Demandez sans tarder le programme détaillé de cet intéressant cours à la susdite Société.



ZÜRICH, Tiefenhöfe 11 — Telefon: Selnau 23.75 — Telegramme: INGENIEUR ZÜRICH

Gratuit pour tous les employeurs.

Nouveaux emplois vacants :

Maschinen-Abteilung.

427. *Ingenieur* de première force ayant une pratique industrielle de quelques années dans usine construct. d'automobiles, susceptible de diriger, en chef, un atelier important au point de vue fabrication, rendement etc. Etranger.

409. *Technischer Direktor* für grössere Tuchfabrik. Schweiz.

413. *Erfahr. Textilmaschinen-Konstrukteur* als technischer Betriebsleiter in Fabrik für Textilmaschinen und Bestandteile in Frankreich. Bevorzugt Schweizer im Besitze der französ. Arbeitsbewilligung.

431. *Maschinen-Ingenieur* od. *Techniker* erfahren in Konstrukt. und Betriebsführung in Kesselschmiede und Apparatebau.

435. *Ingenieur* comme représentant pour la Suisse, susceptible de travailler le matériel d'une maison française chez tous les électriciens.

Bau-Abteilung.

468. *Bau-Ingenieur* od. *Tiefbau-Techniker* mit Praxis in Bauungs- und Quartierplanfragen, Strassenbau und Kanalisation. Gemeinde-Ing. Deutsche Schweiz.

426. *Kalkulator* (Hochbau-Techniker oder Architekt) per sofort für techn. Bureau eines Baugeschäftes. Deutsche Schweiz.

Les réponses aux annonces ci-dessus doivent être adressées au Service Technique Suisse de Placement, à Zurich, et non à la Société Suisse d'Édition (Indicateur Vaudois). Les offres ne seront transmises qu'après l'inscription au S. T. S.





**Fabrique d'ascenseurs
électriques**
Schindler & Cie
S. A. LUCERNE





S. A. FABRIQUES DE MEUBLES
Horgen-Glaris à Horgen
Maison suisse la plus importante pour
AMEUBLEMENT
de Salles de concert, théâtres, cinématographes, restaurants, cafés, salles à manger, vestibules, etc.

Département des Travaux publics de la République et Canton de Neuchâtel

Une place d'ingénieur-adjoint au service des Ponts et Chaussées est mise au concours.

Les postulants, âgés de 35 ans au maximum, doivent être porteurs du diplôme d'ingénieur de l'Ecole de Lausanne ou de l'Ecole polytechnique fédérale, avoir si possible quelques années de pratique dans la construction et l'entretien des chaussées.

Les charges et conditions du poste sont fixées par la loi cantonale.

Connaissance de deux langues désirable.

Pour renseignements complémentaires, s'adresser par écrit, à l'Ingénieur cantonal, Château de Neuchâtel.

Délai d'inscription : 15 septembre 1934.

Neuchâtel, 2 août 1934.

Le chef suppléant du Département :

ANTOINE BOREL.

Le titulaire actuel désirant prendre sa retraite, le poste de

Secrétaire de l'Union des Centrales Suisse d'électricité

est à repourvoir.

Les candidats, de préférence ingénieurs-électriciens diplômés, doivent avant tout être très versés dans toutes les questions de l'économie électrique, en particulier dans celle des tarifs de l'énergie, et avoir déployé, si possible, une activité suivie dans ces domaines. Ils doivent en outre posséder une bonne expérience technique, être de nationalité suisse, et connaître à fond au moins le français et l'allemand.

Adresser les offres de services par écrit, avec curriculum vitae, photographie, références et prétentions, à M. R. A. Schmidt, président de l'Union des Centrales Suisse d'électricité, 29 Avenue de la Gare, Lausanne, jusqu'au 30 août 1934.

Ne pas se présenter personnellement sans y avoir été formellement invité.



**BOILERS, RÉSERVOIRS,
RÉCIPIENTS D'EXPANSION
CONDUITES**
ainsi que tous travaux en
tôle jusqu'à une épaisseur
de 15 mm.
H. Bertrams S. A., Bâle 13
Rue des Vosges N° 101
Téléphone 24.690 et 24.699

NOTZ & CO.



OUTILLAGE - ACIER SANDVİK

Chauffage central
Installation de cuisines
Armand PAHUD & Cie
ROLLE

Maison fondée en 1897

EXPLOSIFS

Cheddite - Telsite
Détonateurs TETRA

Agents généraux :

PETITPIERRE

Fils & Co

NEUCHÂTEL

Téléphone 3.15