

Zeitschrift: Bulletin technique de la Suisse romande
Band: 60 (1934)
Heft: 16

Werbung

Nutzungsbedingungen

Die ETH-Bibliothek ist die Anbieterin der digitalisierten Zeitschriften auf E-Periodica. Sie besitzt keine Urheberrechte an den Zeitschriften und ist nicht verantwortlich für deren Inhalte. Die Rechte liegen in der Regel bei den Herausgebern beziehungsweise den externen Rechteinhabern. Das Veröffentlichen von Bildern in Print- und Online-Publikationen sowie auf Social Media-Kanälen oder Webseiten ist nur mit vorheriger Genehmigung der Rechteinhaber erlaubt. [Mehr erfahren](#)

Conditions d'utilisation

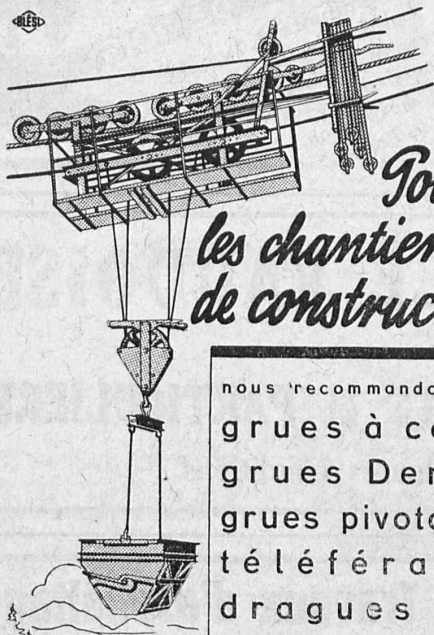
L'ETH Library est le fournisseur des revues numérisées. Elle ne détient aucun droit d'auteur sur les revues et n'est pas responsable de leur contenu. En règle générale, les droits sont détenus par les éditeurs ou les détenteurs de droits externes. La reproduction d'images dans des publications imprimées ou en ligne ainsi que sur des canaux de médias sociaux ou des sites web n'est autorisée qu'avec l'accord préalable des détenteurs des droits. [En savoir plus](#)

Terms of use

The ETH Library is the provider of the digitised journals. It does not own any copyrights to the journals and is not responsible for their content. The rights usually lie with the publishers or the external rights holders. Publishing images in print and online publications, as well as on social media channels or websites, is only permitted with the prior consent of the rights holders. [Find out more](#)

Download PDF: 16.02.2026

ETH-Bibliothek Zürich, E-Periodica, <https://www.e-periodica.ch>

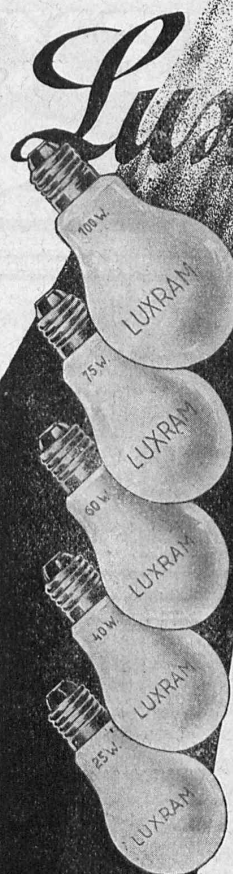


*Pour
les chantiers
de construction*

nous recommandons nos
grues à câble
grues Derrick
grues pivotantes
téléférages
dragues etc.

OEHLER AARAU

ENGINS DE TRANSPORT, ACIER COULÉ
USINES MÉTALLURGIQUES OEHLER & CIE. S.A.



AT
RHEIN

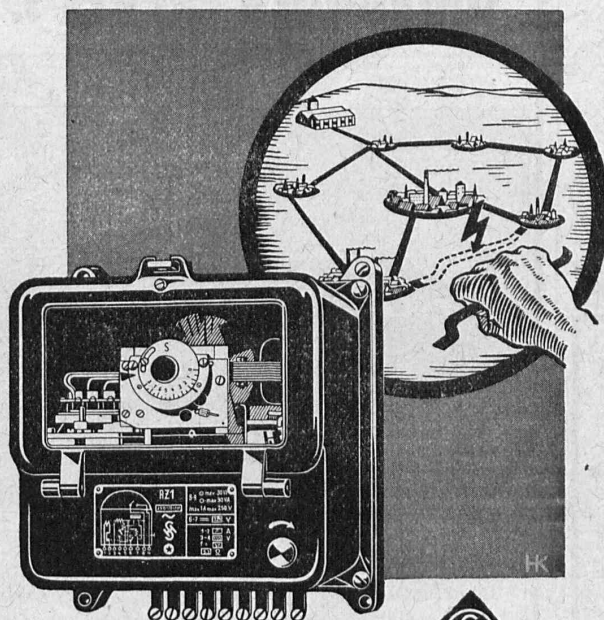
Luxram
STANDARD

Qualité
insurpassable

*intérieu-
rement
dépolie*

S. A. LUMIERE, GOLDAU

LES RELAIS



Siemens

protègent les réseaux contre les courts-circuits et les mises à la terre. Ils sont robustes, de construction soignée et résistent à toutes les sollicitations résultant de surcharges.

Nous livrons :

Relais à maxima, relais à maxima temporisés, relais temporisés, relais de mise à la terre et relais de mise à la terre temporisés, relais directionnels à haute sensibilité, relais à réactance.

Nous combinons ces relais en toute installation de protection appropriée.

Prospectus et renseignements complémentaires par

SIEMENS

S. A. des Produits Electrotechniques,
Grand-Pont 8, LAUSANNE

PAVATEX

**PLAQUE ISOLANTE
DE QUALITÉ**

PAVAG S.A. GENÈVE, RUE DE LA RÔTISSERIE, TEL. 53.575

FIBRE DE BOIS

Séminaire Küssnacht
Isolation des combles.
Transformation d'un local
inutilisable
en une salle d'exposition.
Office cantonal des Bâtiments,
Zurich.

FABRIQUE A CHAM

LA BANQUE CANTONALE VAUDOISE

met ses services à la disposition de

MM. les INDUSTRIELS, COMMERÇANTS et PARTICULIERS

Toutes opérations de banque aux meilleures conditions.



Entreprise générale de Travaux d'asphaltage

pour couvertures et dallages; étanches de Toitures; plates, Voûtes, Tunnels.
Terrasse, Balcons, chambres à lessives, chambres de bains, Etendages, etc.
Application verticale Pour assèchement des murs.

Travaux garantis.

LAUSANNE
Téléphone 22.826

O. ROSSO S.A.

ASPHALTEUR

VEVEY
Téléphone 151

IMPRIMERIE LA CONCORDE

Direction : LAUSANNE
Th. Pache-Tanner
J. Pache-Vuitel
Terreaux, 31
Téléphone 23.595

Impressions commerciales et artistiques.
Tirages en couleurs, Illustrations, Labeurs
Journaux, volumes, brochures, catalogues
Circulaires. - Enveloppes. - Programmes.
Cartes de visite et d'adresse, Obligations
Faire-part, Registres. - Algèbre, Musique

Sagrave S. A., à Lausanne

Adresse : Case postale Ouchy — Téléphone 22.997

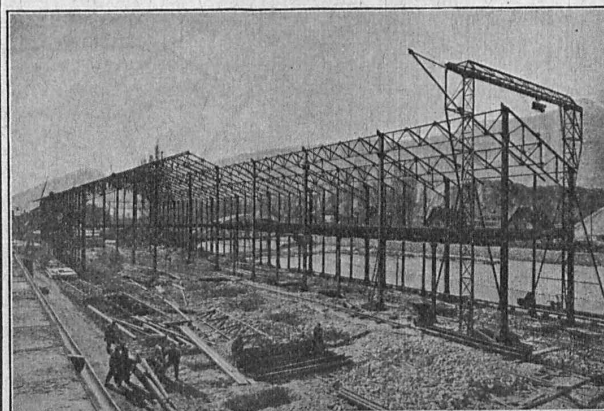
Bureau : Quai Bellerive, Ouchy.

Spécialité de sables et graviers du lac pour béton armé

Importantes installations de triage et concassage produits bruts et concassés, triés ou tout venant en toutes granulations, pour toutes applications, petit gravier d'allée, sable moulu, tamisé à 2 mm. pour crépissages fins, enduits et jointoyages. — Poussière de roche (Filler) pour liant dans les mortiers bitumineux. — Entreprise de dragage, construction port, canaux, jetées, enrochements.

**Ateliers de Constructions métalliques
et mécaniques**

GIOVANOLA FRÈRES S. A.
MONTHEY (Suisse)



Ponts et charpentes métalliques.
Constructions entièrement soudées par procédé électrique.
Ponts roulants. Grues. Vannes. Chaudronnerie en fer.
Conduite forcée. :: Gazomètres.
Réservoirs et appareils mélangeurs.
Cuves à huile pour transformateurs.
Serrurerie en bâtiment.

ALUMINIUM LAUFON



S. A.

Jura bernois

Fonderie :

Moulage en coquilles et en sable : tous alliages légers, bronze, zinc, etc.

Moulage sous pression : Silumin (Alpax), zinc

Atelier de grosse chaudronnerie :

Aluminium, cuivre, etc.

Atelier mécanique.

1^{res} références. Demandez, sans engagement, offre ou visite de notre représentant.

Asphalte naturel de Travers

Seules mines d'Asphalte en Suisse.

Reconnu le meilleur Asphalte

Représentants pour la Suisse :

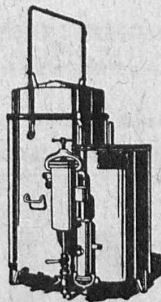
E.-R. Zetter & Co,
à Soleure

Maison fondée en 1843.



Marque de fabrique.

Installations de soudure autogène CONTINENTAL



Générateurs à acétylène à haute et moyenne pression

Chalumeaux-soudeurs et coupeurs

Mano-détendeurs

DEMANDEZ CATALOGUE No 119

Réparations de tous les systèmes

**SOCIÉTÉ CONTINENTALE DE LUMIÈRE ET
CONSTRUCTIONS MÉCANIQUES**
DUBENDORF (Zurich)

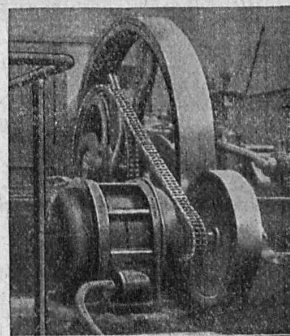


reconnu la meilleure peinture laquée
du monde.

Très brillante ou mate

Représentant général pour la Suisse : Bl 536 g

C. HAESSIG, St. Albanvorstadt 12, BALE



TRANSMISSIONS

par

CHAINES

RENOLD

Encombrement réduit. —
Rendement 98 % et plus.
Longue durée de service.
Marche souple.

W. Emil KUNZ, Gotthardstr. 21, Zurich

TÉLÉPHONE 52.910

LONSICAR, le durcifère pour béton

augmente 30 fois la résistance à l'usure
empêche tout glissement
améliore de 10 % la résistance à la pression
diminue de 30 % la sensibilité au choc
empêche la formation de poussière.

Tous renseignements pour adresses de fournisseurs par la

L O N Z A

Usines électriques et chimiques S. A.

B A L E

BRULEUR
PERFECTIONNE
"OLEO"

ATELIERS
H. CUENOD S.A.
CHATELAINE V.
— GENEVE —



CHAUFFAGE AUTOMATIQUE AU MAZOUT

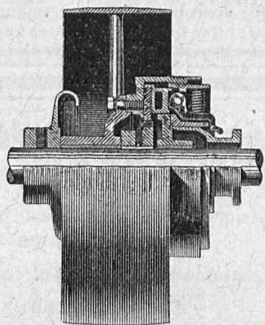
SILENCIEUX,
SUR, PRECIS,
ÉCONOMIQUE.

Cuénod

CUENOD-WERKE A.G.
SIHLPORTE
LOWENSTRASSE 5
— ZURICH —



SOCIÉTÉ DES USINES DE **LOUIS DE ROLL** À GERLAFINGEN | | | | |
○○○ SUCCURSALE : **USINE DE KLUS** À KLUS CT. DE SOLEURE



Embrayage Benn,
type NN,
pour accoupler
un arbre
à une poulie
à courroie.

Embrayages Benn

Brevetés dans tous les pays industriels.

Surfaces frottantes en formes de disques.

Complètement fermés.

Aucune partie saillante.

SUCCURSALE: FONDERIE D'OLTEN

Fonte brute pour poulies et roues dentées en tous genres.



CALORIE S. A.

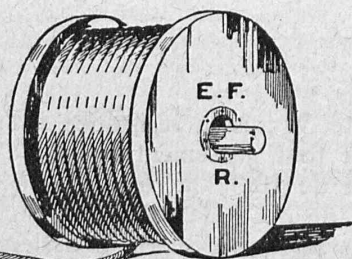
Chauffages centraux. - Ventilation. - Installations sanitaires.
Brûleurs à huile.

Lausanne. Genève. Montreux. Sion. Lyon. Fribourg. Bienne. Neuchâtel. La Chaux-de-Fonds

CALCULS DE STABILITÉ
PROJETS - SURVEILLANCE - EXPERTISE
BÉTON ARMÉ
ET CONSTRUCTIONS DIVERSES

A. PARIS, INGÉNIEUR - CONSEIL
LAUSANNE

Petit Beaulieu, Av. Beaulieu. — Téléphone 24.692



Cables Métalliques
E. FATZER, S.A.
ROMANSHORN

Cables spéciaux pour ascenseurs, monte-charges et grues.
Cordes en chanvre.

Représentants généraux pour la Suisse Romande :

H. HUBER & Co., Genève

Rue de Montbrillant, 10



LES
NOUVELLES
PELLES MENCK

garantissent:

Débits maxima
Longévité



MENCK & HAMBROCK
ALTONA-HAMBURG