

**Zeitschrift:** Bulletin technique de la Suisse romande  
**Band:** 60 (1934)  
**Heft:** 2

## Werbung

### Nutzungsbedingungen

Die ETH-Bibliothek ist die Anbieterin der digitalisierten Zeitschriften auf E-Periodica. Sie besitzt keine Urheberrechte an den Zeitschriften und ist nicht verantwortlich für deren Inhalte. Die Rechte liegen in der Regel bei den Herausgebern beziehungsweise den externen Rechteinhabern. Das Veröffentlichen von Bildern in Print- und Online-Publikationen sowie auf Social Media-Kanälen oder Webseiten ist nur mit vorheriger Genehmigung der Rechteinhaber erlaubt. [Mehr erfahren](#)

### Conditions d'utilisation

L'ETH Library est le fournisseur des revues numérisées. Elle ne détient aucun droit d'auteur sur les revues et n'est pas responsable de leur contenu. En règle générale, les droits sont détenus par les éditeurs ou les détenteurs de droits externes. La reproduction d'images dans des publications imprimées ou en ligne ainsi que sur des canaux de médias sociaux ou des sites web n'est autorisée qu'avec l'accord préalable des détenteurs des droits. [En savoir plus](#)

### Terms of use

The ETH Library is the provider of the digitised journals. It does not own any copyrights to the journals and is not responsible for their content. The rights usually lie with the publishers or the external rights holders. Publishing images in print and online publications, as well as on social media channels or websites, is only permitted with the prior consent of the rights holders. [Find out more](#)

**Download PDF:** 17.04.2026

**ETH-Bibliothek Zürich, E-Periodica, <https://www.e-periodica.ch>**

# BULLETIN TECHNIQUE DE LA SUISSE ROMANDE

ORGANE DE PUBLICATION DE LA COMMISSION CENTRALE POUR LA NAVIGATION DU RHIN  
ORGANE EN LANGUE FRANÇAISE DE LA SOCIÉTÉ SUISSE DES INGÉNIEURS ET DES ARCHITECTES  
ainsi que de la Société vaudoise des Ingénieurs et des Architectes, de l'Association des Anciens Elèves de  
l'École d'Ingénieurs de l'Université de Lausanne et des Groupes Romands de la G. e. P.

COMITÉ DE RÉDACTION. — Président : R. NEESER, ingénieur, à Genève. Secrétaire : EDM. EMMANUEL, ingénieur, à Genève.

MEMBRES. — *Fribourg* : MM. L. HERTLING, architecte ; A. ROSSIER, ingénieur ; R. DE SCHALLER, architecte. — *Vaud* : MM. C. BUTTICAZ, ingénieur ; EPITAUX, architecte ; E. JOST, architecte ; A. PARIS, ingénieur ; CH. THÉVENAZ, architecte. — *Genève* : MM. L. ARCHINARD, ingénieur ; E. ODIER, architecte. — *Neuchâtel* : MM. ED. ELSKES, ingénieur ; A. MÉAN, ingénieur cantonal ; E. PRINCE, architecte. — *Valais* : MM. J. COUCHEPIN, ingénieur, à Martigny ; HAENNY, ingénieur, à Sion.

RÉDACTION : H. DEMIERRE, ingénieur, VEVEY, Rue de la Madeleine, 15.

CONSEIL D'ADMINISTRATION DU BULLETIN TECHNIQUE : A. DOMMER, ingénieur, président. — G. EPITAUX, architecte. — M. IMER. — E. SAVARY, ingénieur.

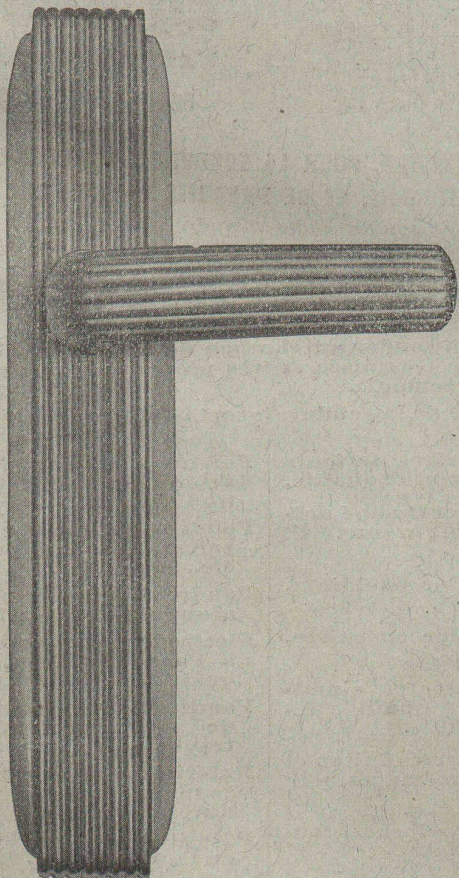
SOMMAIRE : Ponts récents en béton armé (suite), par M. A. Sarrasin, ingénieur. (Planche hors texte N° 1.) — La nouvelle fabrique de ciment de Vernier (suite et fin). — De l'importance de l'épaisseur minimum du film d'huile pour le graissage rationnel des paliers, par C.-H. Waetjen, ingénieur-conseil. — *Urbanisme* : La question du Grand-Pont, à Lausanne. — *Architecture* : La maison paysanne suisse. — *Bibliographie*.

ADMINISTRATION : LIBRAIRIE F. ROUGE & C<sup>o</sup>, S. A., Rue Haldimand, 6, LAUSANNE



**Ventilation - Chauffage - Rafrâichissement - Filtrage de l'air**  
(Conditionnement) pour Hôtels, Cinémas, Restaurants, Eglises, etc.  
Ventilation de Cuisines, Garages, etc. — Appareils de chauffage.

**VENTILATION S. A. - STÆFA - ZURICH**



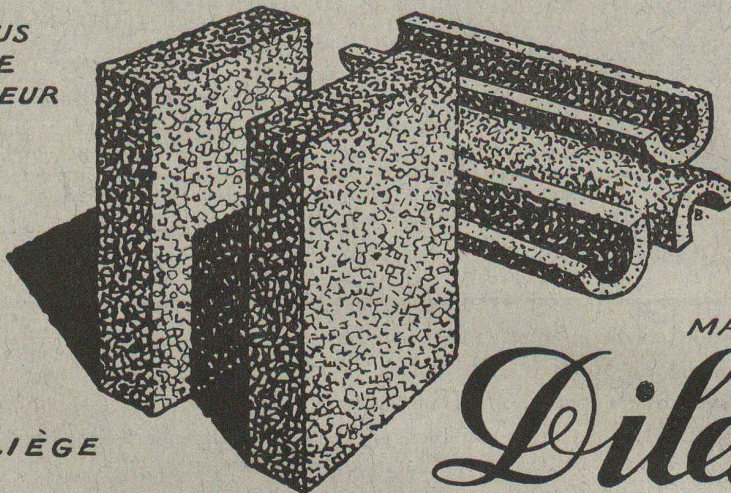
**MISTELI & BAUR**  
LAUSANNE

GRAND ASSORTIMENT  
EN  
POIGNÉES DE PORTES  
ET FENÊTRES

SERRURES DE SURETÉ  
AVEC  
COMBINAISON DE PASSEPARTOUT  
SYSTEMES : YALE, B.K.S., ETC.

# LIÈGE AGGLOMÉRÉ PERFECTIONNÉ

L'ISOLANT LE PLUS  
PUISSANT CONTRE  
LE FROID, LA CHALEUR  
ET LE BRUIT



FABRIQUE DE LIÈGE  
AGGLOMÉRÉ

MARQUE

## Dilatite

# WANNER & C<sup>IE</sup> S.A., HORGEN

Représentant régional à Lausanne : M. J. DOUMENC, Avenue Florimont, 6. - Téléphone 24.465.

**Appareils de commande élec-  
triques pour chauffages au  
mazout, d'exécution de tout premier ordre,**

tels que

**Thermostats de chambre**  
pour appartements, halles, etc.,

**Thermostats de chaudières,  
Thermostats à appliques**

pour montage sur la tuyauterie,

**Thermostats de cheminées,  
Relais de protection et de  
commande** pour tous les

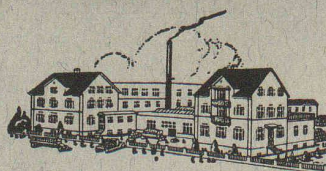
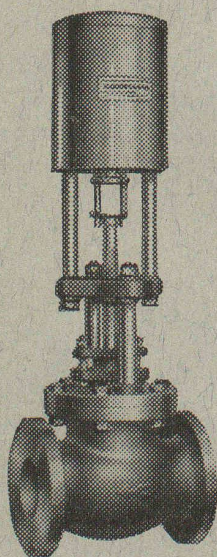
systèmes de chauffage à l'huile,

**Vannes à papillon, Soupapes à commande à distance, Soupapes de régulation,** actionnées par moteur électrique, pour montage sur des conduites d'eau chaude et de vapeur, pour tous les liquides et gaz jusqu'à 200° C.

Demandez nos catalogues !

## Fr. SAUTER, S.A., à Bâle (Suisse)

Bureau technique de GENÈVE, 25, Boul. Georges Favon



## Ed. BRUN

Wädenswil (Zurich) 20

FABRIQUE SPÉCIALE  
DE PRODUITS

**POUR LA TREMPÉ, POUR LA SOUDURE ORDINAIRE ET A  
L'AUTOGÈNE, ET DE PRODUITS CHIMIQUES**

*Pour pouvoir souder d'une manière convenable, il est indispensable d'utiliser un matériel éprouvé et de bonne qualité.*

*Pour les différentes sortes de soudures à l'autogène et de qualités très recherchées.*

**Fil de fer à souder au charbon de bois, 1<sup>re</sup> qualité,** de fusion très aisée et très propre et de la plus grande économie.

**Résistance de la soudure jusqu'à 100 % du matériel soudé.**

**Barres tendres de fonte au silicium, 1<sup>re</sup> qualité.**

**Fil à souder trempé universel en bronze, 1<sup>re</sup> qualité.**

**Fil à souder en laiton, 1<sup>re</sup> qualité.**

**Fil à souder en cuivre, 1<sup>re</sup> qualité.**

**Fil à souder en aluminium, 1<sup>re</sup> qualité, teneur 98-99 %.**

**Fil à souder en laiton et argent mélangés, 1<sup>re</sup> qualité.**

**Bronze pr. cloches, fondu, 1<sup>re</sup> qualité.**

**Poudre à souder avec brasier à l'air libre.**

**Poudre à souder pour acier au creuset et fonte, 1<sup>re</sup> qualité.**

**Poudre à souder pour cuivre, laiton, bronze, etc., 1<sup>re</sup> qualité.**

**Poudre à souder pour aluminium, 1<sup>re</sup> qualité.**

**Electrodes pour souder à l'arc électrique, 1<sup>re</sup> qualité.**

**Poudre pour la trempe, de surface ou pénétrante.**

**Matériel nécessaire pour soudures tendres ou dures.**

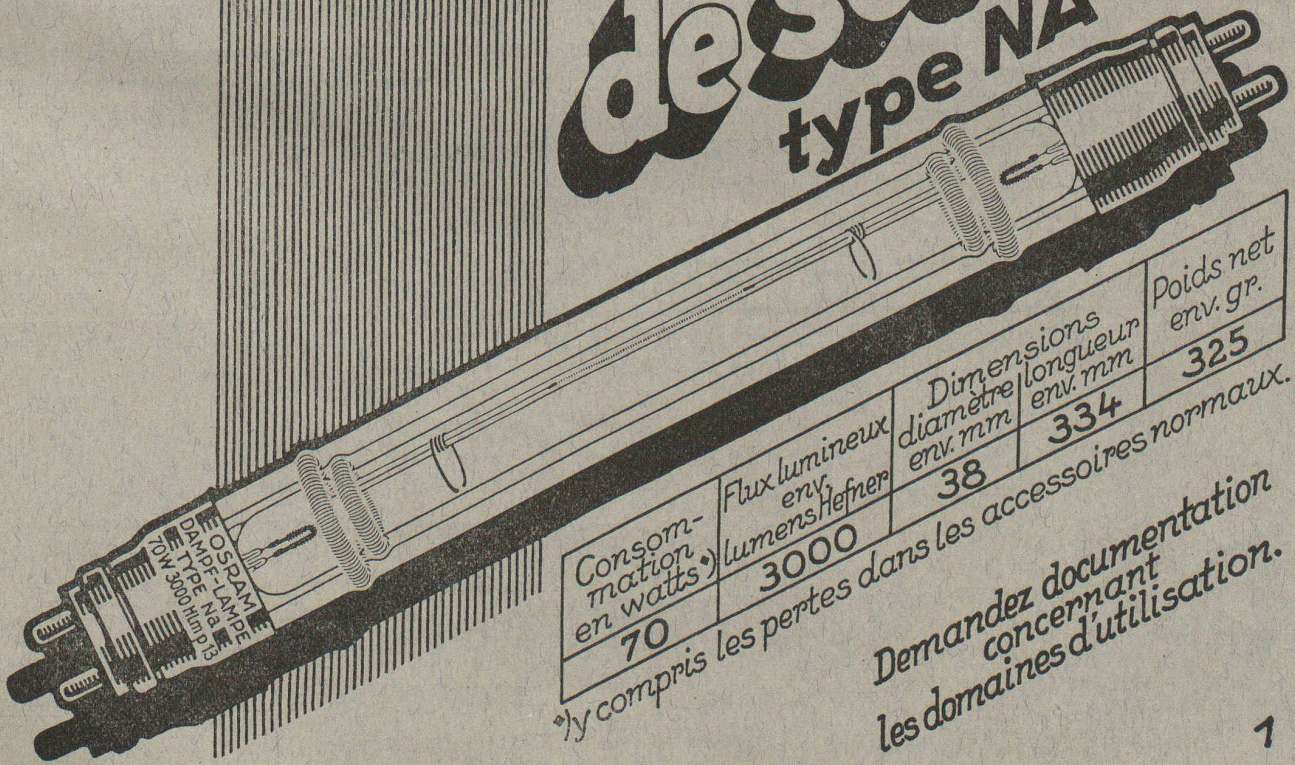
**Pâte à souder en boîte ou en barres, etc.**

**Produits pour le refroidissement des paliers.**

3 à 5 fois plus de lumière par la lampe

# OSRAM

à vapeur de sodium type NA



Consommation en watts	Flux lumineux env. lumens	Dimensions diamètre env. mm	longueur env. mm	Poids net env. gr.
70	3000	38	334	325

\*y compris les pertes dans les accessoires normaux.

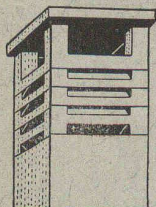
Demandez documentation concernant les domaines d'utilisation.



# WALO BERTSCHINGER & Cie, LAUSANNE

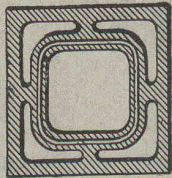
Bel-Air-Métropole N° 7 Tel. 33.518  
Dépôt à MALLEY - LAUSANNE

## Constructions de routes - Cylindrages



Canaux de ventilation

Dévaloirs à ordures



Chapeaux aspirateurs

Canaux de cheminées (système Schmidt)

**Fabrique de Canaux de Cheminées et d'Articles en Ciment S. A.**

**Genève - Rolle - Lausanne**  
Terreaux 23

## Asphalte naturel de Travers

Seules mines d'Asphalte en Suisse.

Reconnu le meilleur Asphalte

Représentants pour la Suisse:

**E.-R. Zetter & Co,**  
à Soleure

Maison fondée en 1843.



Marque de fabrique.

## TUYAUX VIANINI en béton armé centrifugé

POUR TURBINES, CONDUITES FORCÉES, SYPHONS, CANALISATIONS, CONDUITES A PURIN, ÉGOUTS, etc.

Haute résistance, étanchéité garantie. - Diamètre de 150 à 2000 mm. - Longueur utile jusqu'à 3.60 m.

FABRICATION : DESMEULES FRÈRES  
GRANGES-MARNAND

SOCIÉTÉ INTERNATIONALE DES POUTRES SIEGWART  
LUCERNE

Vente exclusive pour la Suisse romande, renseignements et études :

**J. RACINE-VALLOTTON, ing. EPF, LA TOUR-DE-PEILZ**

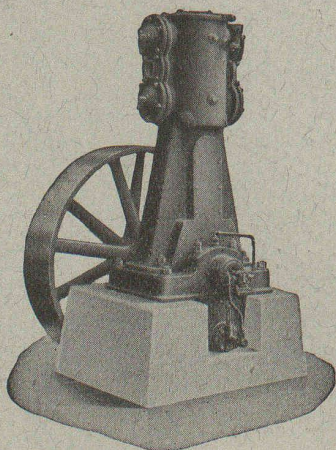
**Téléphone 17.59**

## MANUFACTURE de Produits Céramiques et Réfractaires S. A. LAUSEN

PRODUITS RÉFRACTAIRES : BRIQUES, PLANELLES, DALLES, MORTIER, MOUFLES, CREUSETS

*Carrelages céramiques rouges et jaunes. Briques de parement*

TUYAUX EN GRÈS, AUGES, CUVES — KLINKERS — BRIQUES ÉMAILLÉES



# Burckhardt

## Compresseurs - Pompes à vide

machines rotatives ou à pistons.

50 ans d'expérience.

**S. A. des Ateliers de Construction Burckhardt, Bâle.**

# “Nouveautés”

## “Informations diverses”

### “Affaires à l'étude”

Dans le « Bulletin technique » d'aujourd'hui paraît pour la première fois une page réservée à quelques informations d'un ordre à la fois commercial et scientifique.

Cette rubrique est destinée à deux fins distinctes :

1) Fournir aux lecteurs la possibilité de suivre les progrès industriels, cela dans un langage scientifique et le moins « réclame » possible, les textes devant y paraître étant tous soumis à la rédaction.

2) Offrir aux annonceurs l'avantage de présenter d'une manière plus complète que dans l'annonce les caractéristiques ou les progrès de leurs produits. Ceci constituera évidemment pour les maisons utilisant la publicité du « Bulletin technique » un atout de premier ordre en leur permettant d'étayer très heureusement leur propagande.

Cette rubrique paraîtra de temps à autre, suivant les demandes qui nous seront adressées. Toutes les maisons que la chose intéressera, qu'il s'agisse d'annonceurs actuels ou non, recevront toute la documentation relative à cette innovation en nous retournant, rempli, le bulletin ci-dessous.

Le soussigné s'intéresserait } éventuellement au supplément commercial du « Bulletin technique ».  
Les soussignés s'intéresseraient }

Il..... prie..... l'Indicateur Vaudois de { lui leur faire parvenir la documentation y relative.

Nom et adresse : .....

Bulletin à remplir et à retourner à l'INDICATEUR VAUDOIS, Terreaux 29, LAUSANNE.

**S. T. S.** Schweizer Technische Stellenvermittlung  
 Service Technique Suisse de placement  
 Servizio Tecnico Svizzero di collocamento  
 Swiss Technical Service of employment

ZÜRICH, Tiefenhöfe 11 — Telephone: Selnau 23.75 — Telegramme: INGENIEUR ZÜRICH

Gratuit pour tous les employeurs.

Nouveaux emplois vacants :

Maschinen-Abteilung.

19. Jüng. Ingenieur-Kaufmann (Schweizer) ledig ca. 30 J. für Maschinen-Verkaufsorganisation in Britisch-Indien. Schweizerfirma.  
 25. Jüng. Elektro-Ingenieur ev. Techniker mit Erfahrung im Apparatebau, Beherrschung der deutschen und französischen Sprache in Wort und Schrift (bevorzugt Franz-Schweizer). Bedingung, engl. Kenntnisse, zur Leitung einer engl. Zweigfabrik in der Schweiz.

605. Betriebs-Chemiker mit längerer Praxis in Schachttöfen-Cementfabriken.

627. Chemiker als Leiter einer Druckfarben-Anreiberei. Dauerstelle. Zurich.

679. Selbständiger Eisenkonstrukteur und Statiker per sofort, vorübergehend. Deutsche Schweiz.

Bau-Abteilung.

654. Dipl. Bau-Ingenieur, nur erstkl. sicherer Statiker und sauberer Zeichner mit mehrjährig. Praxis in schweizer. oder deutschen Bureaux von Stahlbaufirmen für Hoch- und Brückenbau, sowie in solchen für armierte Betonkonstruktionen im Hoch- und Tiefbau. Ing. Bureau deutsche Schweiz.

660. Ingenieur. Spezialist in nachstehenden Gebieten : Diamant- und Tiefbohrungen, hydrologische Untersuchungen, Grundwasserfassungsanlagen, Mineral- und Quellwasserfassungen, Wasserreinigungs- und Wasserenthärtungsanlagen, Hoch- und Niederdruck-Injektionen zur Dichtung von Staumauern, Seeleitungen etc. Deutsche Schweiz.

18. Dipl. Bau-Ingenieur mit sehr guter Praxis, als Chef des techn. Baubureau ; für Projekt. und Bauleitung grosser Wasserversorgungsanlage. Französ. Konversation, wenn mögl. perfekt. Schweiz.

Les réponses aux annonces ci-dessus doivent être adressées au Service Technique Suisse de Placement à Zurich, et non à la Société Suisse d'Édition (Indicateur Vaudois). Les offres ne seront transmises qu'après l'inscription au S. T. S.

Le chauffe-eau électrique  
**"Cumulus"**  
 fonctionne automatiquement  
**Fr. Sauter, s. a., Bâle**  
 Bureau technique de Genève :  
**Boul. Georges Favon, 25**

Les titulaires des brevets suisses ci-après désirent entrer en relations avec des industriels suisses en vue de la mise en œuvre de leur invention :

N° 123.585 du 7 janvier 1927 :  
 « Dispositif de protection des installations électriques contre les surtensions survenant brusquement. »  
 N° 131.950 du 5 janvier 1928 :  
 « Sécuritéeinrichtung bei Einmannbedienung, insbesondere für elektrische Lokomotiven, Motorwagen und dergleichen. »

Prière d'adresser offres et propositions à l'Office de Brevets A. Bugnion, 20, rue de la Cité, Genève, qui les transmettra à qui de droit.

Renseignements commerciaux  
**Le Comptoir d'Informations**  
 Grand-Pont, 18, LAUSANNE Tel. 22.972 - 22.035  
 La maison de toute confiance et moralité.

BREVETS D'INVENTION  
 Dessins — Modèles — Marques de Fabrique  
**NAEGELI & Cie, BERNE**  
 Ingénieurs-Conseils  
 Bundesgasse 16 — Téléphone

**CALCULS DE STABILITE**  
**PROJETS - SURVEILLANCE - EXPERTISE**  
**BÉTON ARMÉ**  
**ET CONSTRUCTIONS DIVERSES**  
**A. PARIS, INGÉNIEUR - CONSEIL**  
**LAUSANNE**  
 Petit Beaulieu, Av. Beaulieu. — Téléphone 24.692

Chauffage central  
 Installation de cuisines  
**Armand PAHUD & Cie**  
**ROLLE**  
 Maison fondée en 1897

**BAUMGARTNER & Cie S. A.**  
**LAUSANNE**  
 Papiers tous genres

CHEZ  
**PERRET Frères**  
 vous trouverez tout ce qui se fait de mieux dans le domaine du  
**SANITAIRE**  
 Réparations soignées par spécialistes.  
 Prix modérés.  
**Av. Béthusy, 6-8**  
 Téléphone 25.561

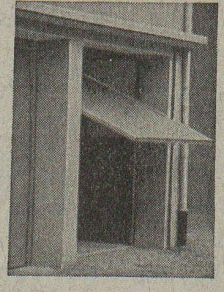


MAISON Daniel PERRET  
 INSTALLATIONS SANITAIRES  
 Lausanne.

Brevets  
**d'Inventions**  
 Cabinet L. FLESCHE, Ingénieur-Conseil,  
 2, Grand-Chêne, LAUSANNE Téléph. 29.105  
 Fondé en 1910.

**NOTZ & CO.**  
**BIENNE**  
  
 Outils - ACIER SANDVIK

Marque de fabrique déposée  
**RIPOLIN**  
 reconnu la meilleure peinture laquée du monde.  
 Très brillante ou mate  
 Représentant général pour la Suisse : Bl 536 g  
**C. HAESSIG, St. Albanvorstadt 12, BALE**

**Portes - Kissling**  
 brevetées, s'ouvrant de bas en haut spéciales pour garages.  
  
**Simple et bon marché.**  
 Maniement extra facile. — Prompte livraison. — Prospectus et références à disposition. — Demandez-nous des devis. **HANS KISSLING, Usine métallurgique, S. A., BERNE**

Brevets d'invention  
 marques - dessins et modèles  
**A. BUGNION**  
 Physicien diplômé de l'Ecole Polytechnique Fédérale. Ancien élève de l'Ecole Supérieure d'Electricité, à Paris.  
 Ancien expert technique au Bureau Fédéral de la Propriété Intellectuelle.  
**GENÈVE** | **LAUSANNE**  
 Rue de la Cité, 20 | Grand Pont, 2