

Zeitschrift: Bulletin technique de la Suisse romande
Band: 60 (1934)
Heft: 15

Werbung

Nutzungsbedingungen

Die ETH-Bibliothek ist die Anbieterin der digitalisierten Zeitschriften auf E-Periodica. Sie besitzt keine Urheberrechte an den Zeitschriften und ist nicht verantwortlich für deren Inhalte. Die Rechte liegen in der Regel bei den Herausgebern beziehungsweise den externen Rechteinhabern. Das Veröffentlichen von Bildern in Print- und Online-Publikationen sowie auf Social Media-Kanälen oder Webseiten ist nur mit vorheriger Genehmigung der Rechteinhaber erlaubt. [Mehr erfahren](#)

Conditions d'utilisation

L'ETH Library est le fournisseur des revues numérisées. Elle ne détient aucun droit d'auteur sur les revues et n'est pas responsable de leur contenu. En règle générale, les droits sont détenus par les éditeurs ou les détenteurs de droits externes. La reproduction d'images dans des publications imprimées ou en ligne ainsi que sur des canaux de médias sociaux ou des sites web n'est autorisée qu'avec l'accord préalable des détenteurs des droits. [En savoir plus](#)

Terms of use

The ETH Library is the provider of the digitised journals. It does not own any copyrights to the journals and is not responsible for their content. The rights usually lie with the publishers or the external rights holders. Publishing images in print and online publications, as well as on social media channels or websites, is only permitted with the prior consent of the rights holders. [Find out more](#)

Download PDF: 14.01.2026

ETH-Bibliothek Zürich, E-Periodica, <https://www.e-periodica.ch>

BULLETIN TECHNIQUE DE LA SUISSE ROMANDE

ORGANE DE PUBLICATION DE LA COMMISSION CENTRALE POUR LA NAVIGATION DU RHIN
ORGANE EN LANGUE FRANÇAISE DE LA SOCIÉTÉ SUISSE DES INGÉNIEURS ET DES ARCHITECTES

ainsi que de la Société vaudoise des Ingénieurs et des Architectes, de l'Association des Anciens Elèves de
l'Ecole d'Ingénieurs de l'Université de Lausanne et des Groupes Romands de la G. e. P.

COMITÉ DE RÉDACTION. — Président : R. NEESER, ingénieur, à Genève. Secrétaire : EDM. EMMANUEL, ingénieur, à Genève.

MEMBRES. — *Fribourg* : MM. L. HERTLING, architecte ; A. ROSSIER, ingénieur ; R. DE SCHALLER, architecte. — *Vaud* : MM. C. BUTTICAZ, ingénieur ; EPITAUX, architecte ; E. JOST, architecte ; A. PARIS, ingénieur ; CH. THÉVENAZ, architecte. — *Genève* : MM. L. ARCHINARD, ingénieur ; E. ODIER, architecte. — *Neuchâtel* : MM. ED. ELSKES, ingénieur ; A. MÉAN, ingénieur cantonal ; E. PRINCE, architecte. — *Valais* : MM. J. COUCHEPIN, ingénieur, à Martigny ; HAENNY, ingénieur, à Sion.

RÉDACTION : H. DEMIERRE, ingénieur, VEVEY, Rue de la Madeleine, 15.

CONSEIL D'ADMINISTRATION DU BULLETIN TECHNIQUE : A. DOMMER, ingénieur, président. — G. EPITAUX, architecte. — M. IMER. — E. SAVARY, ingénieur.

ADMINISTRATION : LIBRAIRIE F. ROUGE & C^o, S. A., Rue Haldimand, 6, LAUSANNE

SOMMAIRE : L'Usine hydro-électrique d'Orsières, en Valais, par la *Société suisse d'Electricité et de Traction*, à Bâle (suite et fin). — Concours d'idées destinées à arrêter l'aménagement : A. de la place des Nations, à Genève ; B. de la place devant l'entrée de la salle des Assemblées de la S. d. N., à Genève. — Calcul des réactions des appuis d'une grue pivotante et roulante, par J. Tache, ingénieur. — *Sociétés* : Société suisse des ingénieurs et des architectes. — Constitution d'une fédération européenne des associations d'ingénieurs. — *Bibliographie*. — *Carnet des concours*. — *Supplément commercial*.



Troesch & C° S.A., Berne

Fabrique d'Appareils Sanitaires



LONSICAR, le durcifère pour béton

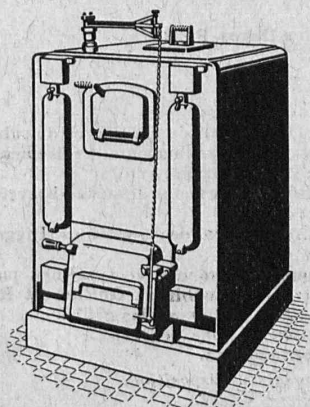
augmente 30 fois la résistance à l'usure
empêche tout glissement
améliore de 10 % la résistance à la pression
diminue de 30 % la sensibilité au choc
empêche la formation de poussière.

Tous renseignements pour adresses de fournisseurs par la

LONZA

Usines électriques et chimiques S. A.

BALE



SULZER

Chauffage central

Service d'eau chaude
Ventilation

SULZER FRÈRES, Société Anonyme, **WINTERTHUR**

Bureau à **Lausanne** : 11, rue du Midi, 11. — Téléphone : 23.367

Société Suisse des Explosifs

Usine et siège à **GAMSEN** près Brigue (Valais)

Explosifs de sûreté :

GAMSITE et **SIMPLONITE**

Dynamites à tous dosages

Dynamite „Antigel“

Mèches et Détonateurs

Tous accessoires pour le tir des Mines

Télégrammes : „Explosifs-Brigue“

Téléphone : N° 181, Brigue



Marque de fabrique
Palier échauffé



Marque de fabrique
Palier refroidi
pendant la marche au moyen de la graisse
ou de l'huile réfrigérante Brun.

Ed. BRUN

WÆDENSWIL (Zurich) 20

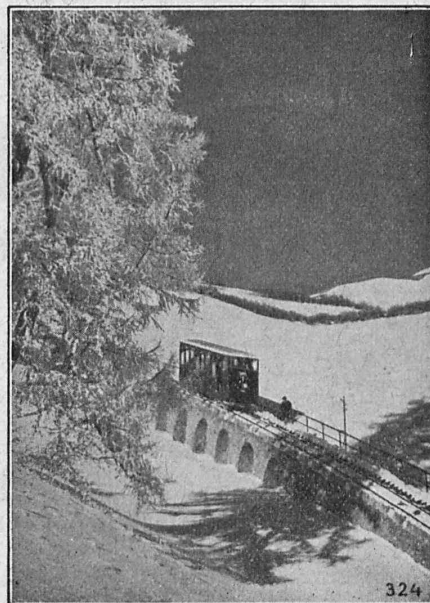
**FABRIQUE SPÉCIALE DE PRODUITS POUR LA TREMPÉ
POUR LA SOUDURE ORDINAIRE ET A L'AUTOGÈNE,
ET DE PRODUITS CHIMIQUES**

Société des Usines de L. de Roll

FONDERIE DE BERNE A BERNE

Télégr. : Fonderie de Berne

Téléphone 25.066



Funiculaire Davos-Parsenn

La voici cette **LAMPE „AARAU“**

*fabriquée dans la plus
ancienne fabrique Suisse
de lampes, d'après les plus
nouvelles conquêtes de la
technique, celle qui vous
donne vraiment pour votre
dépende de courant*

100% de lumière

*C'est pourquoi demandez
toujours à vos fournisseurs
ce produit Suisse éprouvé,
incomparable en ce qui con-
cerne la durée et le rende-
ment lumineux, celui qui
vous offre la plus grande
garantie pour une véri-
table économie.*



USINES DE LAMPES ELECTRIQUES AARAU S.A. AARAU

Appareils de levage de tous genres.

Dragues à câbles pour l'extraction de gravier et de sable.

Matériel de chemins de fer: Branchements, Croisements,

Chariots transbordeurs, Ponts tournants etc.

Chemins de fer Funiculaires avec freins de sûreté brevetés.

Treils de halage.

Superstructures à crémaillères des systèmes Rigger-
bach, Abt, Strub, Peter etc.

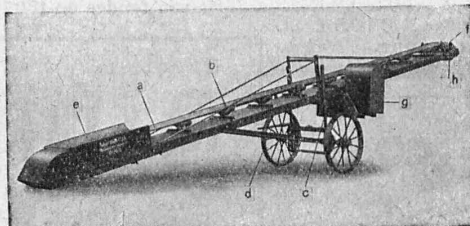
Barrages: Vannes de toutes grandeurs et systèmes pour
barrages, canaux et entrées de turbines, **Grilles** et **Râ-
teaux mécaniques** pour le nettoyage des grilles.

Constructions Mécaniques de tous genres.

Fonte grise.

Renseignements à disposition.

TRANSPORTEURS A COURROIE "RACO"



L'emploi de transporteurs à courroie RACO, de chargeurs à godets marchant sur chenilles ou d'autres appareils transporteurs — machines éprouvées que nous livrons comme spécialités — augmente le rendement tout en réduisant considérablement les frais de manutention.

Prospectus et offres à disposition.

ROBERT AEBI & Cie, S. A., ZURICH

Bureau technique - Fabrique de machines d'entreprises - Téléphone 31750

Mastic métallique breveté

Remplaçant le plus avantageusement
le plomb, le ciment, le soufre, à durcissement
extra-rapide

Seule
marque
véritable



Livré
exclusivement
par

Bachofen & C^o, Uster



LA POUDRE NOIRE

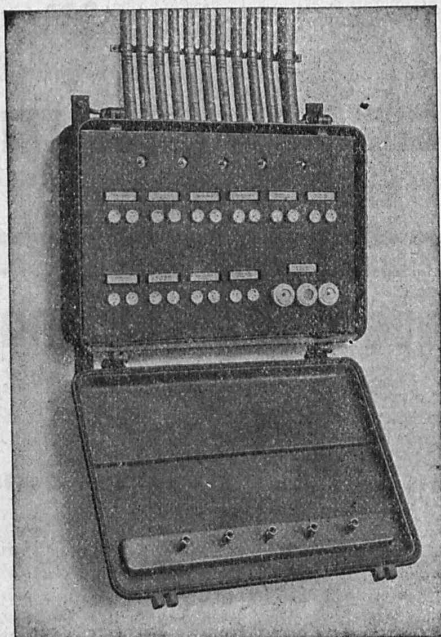
INTENDANCE FÉD. DES POUDRES, BERNE

CHARLES MAIER & C^{IE}

FABRIQUE D'APPAREILS ÉLECTRIQUES - SCHAFFHOUSE

16, Place St-François

Bureau de **LAUSANNE** Téléphone 27.222



Coffret pour installations à lumière.

Coffrets en tôle forte

remplaçant les tableaux à coupe-circuits usuels et
protégeant les coupe-circuits et les interrupteurs
contre

la poussière — l'humidité — les dégâts.

Coffrets de manœuvre avec déclancheurs
thermiques pour la protection des moteurs.

Disjoncteurs unipolaires pour l'installation à lumière.

Offres d'exploitation de Brevets d'invention IMER & DE WURSTENBERGER ci-devant E. IMER-SCHNEIDER INGENIEUR CONSEIL GENÈVE

Les propriétaires des brevets suisses suivants désirent entrer en relation avec des fabricants suisses, en vue de la fabrication des articles brevetés, et seraient disposés à céder des licences d'exploitation ou à vendre leurs brevets.

- N° 155 448, Société des Usines Chimiques Rhône-Poulenc, pour : Procédé de fabrication du 4-phényl-2, 3-diméthyl-5-pyrazolone.
- N° 143 654, Société des Usines Chimiques Rhône-Poulenc, pour Procédé de fabrication de feuilles de verre renforcé et feuille obtenue selon ce procédé.
- N° 107 219, Monotype Corporation Ltd., pour : Equipement de casse à matrices pour la coulée des caractères typographiques.
- N° 149 548, Société dite : Ugine-Infra, pour : Four à marche continue pour l'exécution de traitements thermiques.
- N° 107 639, Monotype Corporation Ltd., pour : Dispositif pour faciliter la manutention des matrices typographiques.
- N° 148 540, Wenzeslaw Frank Sklenar, pour : Four à réverbère.
- N° 157 941, Kabushiki Kaisha Suzuki Shoten, pour : Procédé de préparation de l'acide β imidazolylpropionique.
- N° 162 965, William Rupert Allen, pour : Dispositif pour la fabrication de fils (Offres à adresser à : Rayallen Ltd., à Radcliffe (Angleterre)).
- N° 141 905, Rembrandt Intaglio Printing Company Ltd., pour : Cylindre portant au moins une feuille flexible à sa périphérie.
- N° 101 219, Piero Mariano Salerni, pour : Appareil pour aiguiser les lames de rasoirs de sûreté. N° 112 999, pour : Lame de rasoir de sûreté avec dispositif de sûreté. N° 116 403, Arthur Wheeler, pour : Dispositif pour affûter les lames de rasoirs de sûreté.

Prrière d'adresser les offres ou propositions à MM. Imer & de Wurstenberger, ci-devant E. Imer-Schneider, Ingénieur-Conseil, 14, rue du Mont-Blanc, à Genève, qui les transmettront à qui de droit.

Jeune

Dessinateur - Architecte

travailleur, cherche place en Suisse française. Meilleures références. Rudolf Ryser, Bauzeichner, Oberhofen (Lac de Thoune).

Publicité efficace par
le
"Bulletin Technique"



S. A. FABRIQUES DE MEUBLES Horgen-Glaris à Horgen

Maison suisse la plus importante pour

AMEUBLEMENT

de Salles de concert, théâtres, cinémathogues, restaurants, cafés, salles à manger, vestibules, etc.

E. NEUHAUS INGÉNIEUR-CONSTRUCTEUR

107, Avenue d'Echallens - LAUSANNE

**Chauffages centraux
Brûleurs à mazout
Service eau chaude
Ventilation
Installations sanitaires**

Jeune homme actif et capable, ayant fait un apprentissage de maçon réglementaire et l'année de pratique, finissant cet été son dernier semestre de technicien-constructeur civil au Technicum de Berthoud **CHERCHE PLACE** pour fin août dans un bureau d'architecte ou entreprise de bâtiments de la Suisse française. Ecrire sous chiffre X 8105 L à Publicitas, Lausanne.

NOTZ & CO.

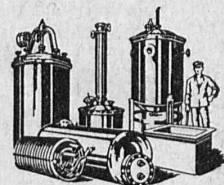


Chauffage central

Installation de cuisines

Armand PAHUD & C^{ie} ROLLE

Maison fondée en 1897



**BOILERS, RÉSERVOIRS,
RÉCIPIENTS D'EXPANSION
CONDUITES**

ainsi que tous travaux en
tôle jusqu'à une épaisseur
de 15 mm.

H. Bertrams S. A., Bâle 13

Rue des Vosges N° 101
Téléphone 24.600 et 24.609

STEREOPHOTOGRAMMETRIE

Géodésie Nivellement

Cartographie

Bureau technique

LEUPIN et SCHWANK

Gryphenhübelweg, 43 **BERNE**



Sagrave S. A., à Lausanne

Adresse : Case postale Ouchy — Téléphone 22.997

Bureau : Quai Bellerive, Ouchy.

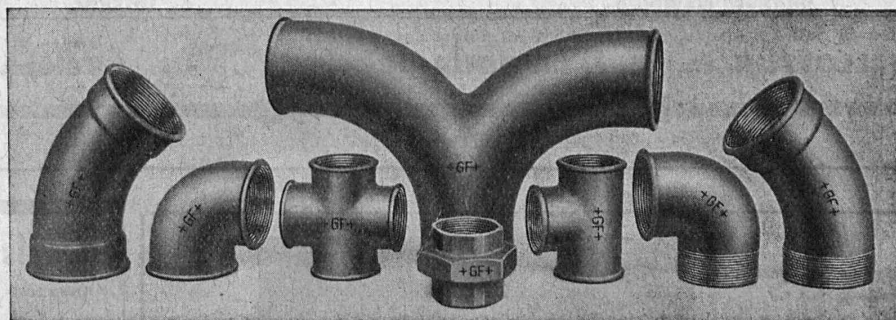
Spécialité de sables et graviers du lac pour béton armé

Importantes installations de triage et concassage produits bruts et concassés, triés ou tout venant en toutes granulations, pour toutes applications, petit gravier d'allée, sable moulu, tamisé à 2 mm. pour crépissages fins, enduits et jointoyages. — Poussière de roche (Filler) pour liant dans les mortiers bitumineux. — Entreprise de dragage, construction port, canaux, jetées, enrochements.

N'employez que des

RACCORDS +GF+

la marque suisse universellement renommée



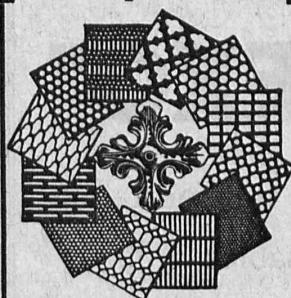
**Société Anonyme des Aciéries
ci-devant Georges Fischer, Schaffhouse (Suisse)**

F 264

Cours de soudure autogène

La Société Continentale de Lumière et Constructions Mécaniques à Dübendorf (Zurich) a l'avantage de porter à la connaissance de ses clients et autres intéressés qu'elle organise du 7 au 9 août 1934 un cours de soudure autogène, où l'occasion sera offerte de se familiariser avec la soudure des différents métaux. A cette occasion il sera démontré un nouveau procédé, peu connu jusqu'ici, permettant d'exécuter les soudures plus rapidement, mieux et meilleur marché, tout en consommant moins de matières d'apport. La soudure à l'arc électrique sera également démontrée. L'enseignement pratique et l'instruction théorique sont donnés par des spécialistes expérimentés. Ces instructions seront complétées par la présentation d'un film, démontrant toutes les possibilités et les avantages de la soudure et du découpage autogènes. Demandez sans tarder le programme détaillé de cet intéressant cours à la susdite Société.

Tôles perforées



H. HEER & C°
OLTEN

EXPLOSIFS

Cheddite - Telsite
Détonateurs TETRA

Agents généraux :

PETITPIERRE
Fils & Co
NEUCHÂTEL

Téléphone 3.15

S. T. S.

Schweizer. Technische Stellenvermittlung
Service Technique Suisse de placement
Servizio Tecnico Svizzero di collocamento
Swiss Technical Service of employment

ZÜRICH, Tiefenhöfe 11 — Telefon: Seinau 23.75 — Telegramme: INGENIEUR ZÜRICH

Gratuit pour tous les employeurs.

Nouveaux emplois vacants :

Maschinen-Abteilung.

375. *Dipl. Ingenieur* mit langjährig. Praxis in Berechnung und Konstruktion von Rotationskompressoren und Vacuum-pumpen. Deutsche Schweiz.

271. *Betriebsleiter* zur selbständ. Leitung eines gröss. Betriebes. Prakt. und theoret. Kenntn. der Feilenfabrikation und der Einzelheiten. Ostschweiz.

291. *Chemiker* oder Laborant befähigt, selbständig Viscose zu erzeugen und alle dazu gehör. Betriebs-Analysen durchzuführen. Dauerstelle.

319. *Tücht. Konstrukteur* der bereits im Material-Prüfwesen gearbeitet hat und über entsprechende Kenntn. in der Konstrukt. v. Material-Prüfmaschinen verfügt. Dauerstelle. Ausland.

379. *Maschinen-Ingenieur* oder Techniker zur Leitung der Fabrikation einer kleineren Maschinen- und Apparatefabrik. Beteiligung mit ca. Fr. 40 000. Bedingung zur Durchführung eines Lieferungsvertrages im Werte von ca. Fr. 280 000. Deutsche Schweiz.

391. *Technicien* capable, connaissant parfaitement les installations électriques intérieures ainsi que les téléphones, pouvant apporter pour l'augmentation du capital actions environ Fr. 10 à 12 000. Suisse romande.

393. *Chemiker* als techn. Direktor einer Hefefabrik. Schweiz.

Bau-Abteilung.

408. *Jüng. Bau-Ingenieur* oder Tiefbau-Techniker für Wasser-versorgungs- und Kanalisationsarbeiten. Zentralschweiz. Dauerstelle.

240. *Ingenieur dipl. Génie civil*, ayant au moins 5 ans de pratique dans bureau d'études de constructions métalliques, particulièrement au courant de l'exécution des constructions métalliques modernes et connaissant à fond la construction soudée.

386. *Dipl. Kultur-Ingenieur* als Aushilfe für 6—9 Monate auf Kant.-Meliorationsamt der deutschen Schweiz.

424. *Bau-Ingenieur*, durchaus erfahrene Kraft für Grundbau. Deutsche Schweiz.

Les réponses aux annonces ci-dessus doivent être adressées au Service Technique Suisse de Placement à Zurich, et non à la Société Suisse d'Édition (Indicateur Vaudois). Les offres ne seront transmises qu'après l'inscription au S. T. S.

TUYAUX VIANINI en béton armé centrifugé

POUR TURBINES, CONDUITES FORCÉES, SYPHONS, CANALISATIONS,
CONDUITES A PURIN, ÉGOUTS, etc.

Haute résistance, étanchéité garantie. - Diamètre de 150 à 2000 mm. - Longueur utile jusqu'à 3.60 m.

FABRICATION : DESMEULES FRÈRES

GRANGES-MARNAND

SOCIÉTÉ INTERNATIONALE DES POUTRES SIEGWART
LUCERNE

Vente exclusive pour la Suisse romande, renseignements et études :

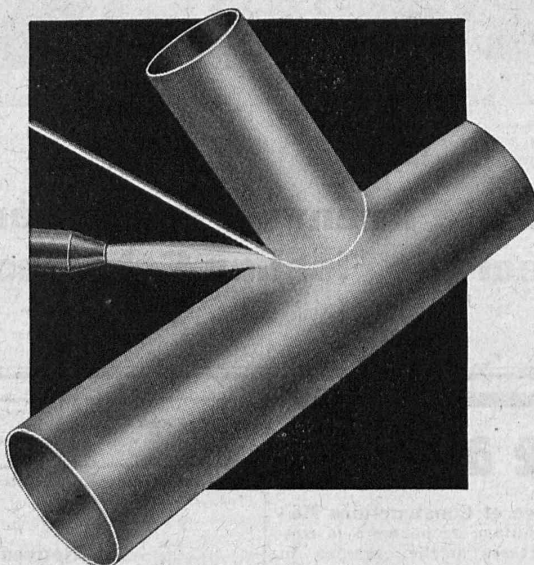
J. RACINE-VALLOTTON, ing. EPF, LA TOUR-DE-PEILZ

- Téléphone 17.59

Soudures ARGENT

pour tous usages

Demandez le
prospectus B



CENDRES & MÉTAUX S.A. - BIEL - BIENNE

Brevets d'invention
marques - dessins et modèles

A. BUGNION

Physicien diplômé
de l'Ecole Polytechnique Fédérale.
Ancien élève de l'Ecole Supérieure
d'Electricité, à Paris.

Ancien expert technique
au Bureau Fédéral
de la Propriété Intellectuelle.

GENÈVE

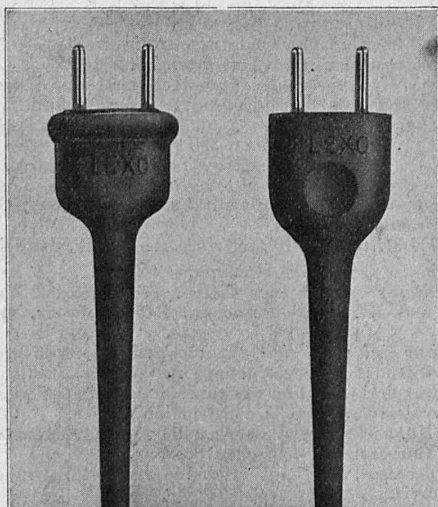
Rue de la Cité, 20

LAUSANNE

Grand Pont, 2

**Brevets
d'Inventions**

Cabinet L. FLESCHE, Ingénieur-Consell,
2, Grand-Chêne, LAUSANNE Tél. 29.105
Fondé en 1910.



**S.A. des Câbleries & Tréfileries
COSSONAY-GARE**

Cordons "FLEXO"

pour appareils électriques transportables
avec fiches incassables
formant corps avec le cordon.