

**Zeitschrift:** Bulletin technique de la Suisse romande  
**Band:** 60 (1934)  
**Heft:** 14

## Werbung

### Nutzungsbedingungen

Die ETH-Bibliothek ist die Anbieterin der digitalisierten Zeitschriften auf E-Periodica. Sie besitzt keine Urheberrechte an den Zeitschriften und ist nicht verantwortlich für deren Inhalte. Die Rechte liegen in der Regel bei den Herausgebern beziehungsweise den externen Rechteinhabern. Das Veröffentlichen von Bildern in Print- und Online-Publikationen sowie auf Social Media-Kanälen oder Webseiten ist nur mit vorheriger Genehmigung der Rechteinhaber erlaubt. [Mehr erfahren](#)

### Conditions d'utilisation

L'ETH Library est le fournisseur des revues numérisées. Elle ne détient aucun droit d'auteur sur les revues et n'est pas responsable de leur contenu. En règle générale, les droits sont détenus par les éditeurs ou les détenteurs de droits externes. La reproduction d'images dans des publications imprimées ou en ligne ainsi que sur des canaux de médias sociaux ou des sites web n'est autorisée qu'avec l'accord préalable des détenteurs des droits. [En savoir plus](#)

### Terms of use

The ETH Library is the provider of the digitised journals. It does not own any copyrights to the journals and is not responsible for their content. The rights usually lie with the publishers or the external rights holders. Publishing images in print and online publications, as well as on social media channels or websites, is only permitted with the prior consent of the rights holders. [Find out more](#)

**Download PDF:** 13.01.2026

**ETH-Bibliothek Zürich, E-Periodica, <https://www.e-periodica.ch>**

# SULZER

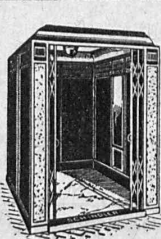
## Pompes centrifuges

pour stations de distribution d'eau municipales et communales, toutes exploitations agricoles et industrielles, installations d'accumulation, alimentation de chaudières, irrigation et drainage, service d'incendie, pompage d'eaux d'égout et fonçage de mines. Pompes domestiques à fonctionnement automatique. Pompes sur chariots.

## Ventilateurs

hélicoïdaux pour pressions . . . jusqu'à 10 mm de colonne d'eau, à basse pression pour pressions de 10—100 mm de colonne d'eau, à moyenne pression p. pressions de 60—300 mm de colonne d'eau, à haute pression pour pressions de 60—2000 mm de colonne d'eau, Exécutions spéciales livrées pour des débits jusqu'à 500 m³/sec.

**SULZER FRÈRES, Société Anonyme, WINTERTHUR - BUREAU A LAUSANNE, 1, Avenue Agassiz-Petit Chêne**



Fabrique d'ascenseurs  
électriques  
**Schindler & Cie**  
S. A. LUCERNE

**BREVETS D'INVENTION**  
Dessins — Modèles — Marques de Fabrique

**NAEGELI & Cie, BERNE**

Ingénieurs-Conseils  
Bundesgasse 16 — Téléphone

## Sagrave S. A., à Lausanne

Adresse : Case postale Ouchy — Téléphone 22.997

Bureau : Quai Bellerive, Ouchy.

### Spécialité de sables et graviers du lac pour béton armé

Importantes installations de triage et concassage produits bruts et concassés, triés ou tout venant en toutes granulations, pour toutes applications, petit gravier d'allée, sable moulu, tamisé à 2 mm. pour crépissages fins, enduits et jointoyages. — Poussière de roche (Filler) pour liant dans les mortiers bitumineux. — Entreprise de dragage, construction port, canaux, jetées, enrochements.



**reconnu la meilleure peinture laquée du monde.**

Très brillante ou mate

Représentant général pour la Suisse : BI 536 g

**C. HAESSIG, St. Albanvorstadt 12, BALE**

## ROULEMENTS à BILLES et à ROULEAUX

**F & S**

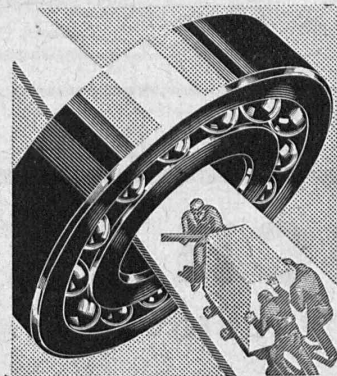
STOCK

chez les représent.  
génér.

**AMSLER & Co.**

FEUERTHALEN

Tél. 551



## Ed. BRUN

Wädenswil (Zurich) 20

**FABRIQUE SPÉCIALE DE PRODUITS**

**POUR LA TREMPÉ, POUR LA SOUDURE ORDINAIRE ET A L'AUTOGÈNE, ET DE PRODUITS CHIMIQUES**

Pour pouvoir souder d'une manière convenable, il est indispensable d'utiliser un matériel éprouvé et de bonne qualité.

Pour les différentes sortes de soudures à l'autogène et de qualités très recherchées.

Fil de fer à souder au charbon de bois, 1<sup>re</sup> qualité, de fusion très aisée et très propre et de la plus grande économie.

Résistance de la soudure jusqu'à 100 % du matériel soudé.

Barres tendres de fonte au silicium, 1<sup>re</sup> qualité.

Fil à souder trempé universel en bronze, 1<sup>re</sup> qualité.

Fil à souder en laiton, 1<sup>re</sup> qualité.

Fil à souder en cuivre, 1<sup>re</sup> qualité.

Fil à souder en aluminium, 1<sup>re</sup> qualité, teneur 98-99 %.

Fil à souder en laiton et argent mélangés, 1<sup>re</sup> qualité.

Bronze pr. cloches, fondu, 1<sup>re</sup> qualité.

Poudre à souder avec brasier à l'air libre.

Poudre à souder pour acier au creuset et fonte, 1<sup>re</sup> qualité.

Poudre à souder pour cuivre, laiton, bronze, etc., 1<sup>re</sup> qualité.

Poudre à souder pour aluminium, 1<sup>re</sup> qualité.

Electrodes pour soudure à l'arc électrique, 1<sup>re</sup> qualité.

Poudre pour la trempe, de surface ou pénétrante.

Matériel nécessaire pour soudures tendres ou dures.

Pâte à souder en boîte ou en barres, etc.

Produits pour le refroidissement des paliers.

# PAVATEX



**PLAQUE ISOLANTE  
DE QUALITÉ**

PAVAG S.A. GENÈVE, RUE DE LA RÔTISSERIE, TEL. 53.575

Eglise St-Charles, Lucerne

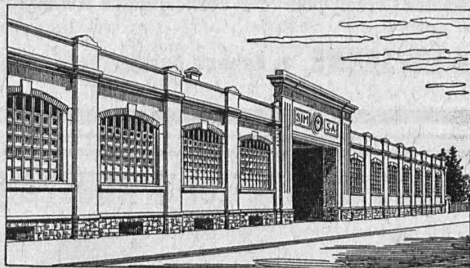
Isolation du puits à aération et revêtement du plafond  
avec Pavatex « akustik » 20 mm.

Arch. Fritz Metzger, Zurich.

FIBRE DE BOIS



FABRIQUE A CHAM



## Etablissements SIM S.A. MORGES

Fonderie de fer et aluminium.

Fontes moulées en tous genres.

Fontes spéciales pour les industries chimiques et automobiles.

LIVRAISON RAPIDE

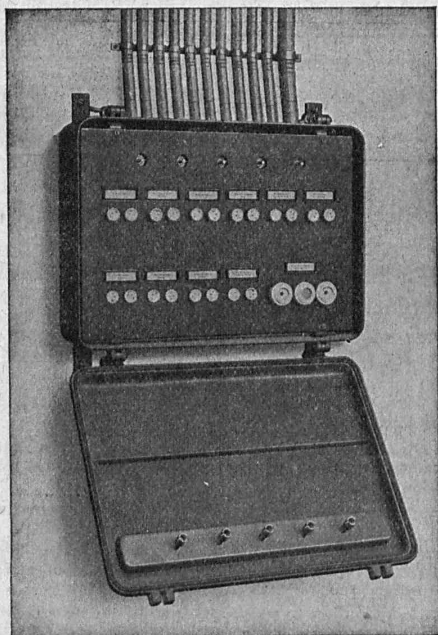
## CHARLES MAIER & C<sup>IE</sup>

FABRIQUE D'APPAREILS ÉLECTRIQUES - SCHAFFHOUSE

16, Place St-François

Bureau de LAUSANNE

Téléphone 27.222



Coffret pour installations à lumière.

### Coffrets en tôle forte

remplaçant les tableaux à coupe-circuits usuels et  
protégeant les coupe-circuits et les interrupteurs

contre

la poussière — l'humidité — les dégâts.

Coffrets de manœuvre avec déclancheurs  
thermiques pour la protection des moteurs.

Disjoncteurs unipolaires pour l'installation à lumière.

BRULEUR  
PERFECTIONNÉ  
"OLEO"

ATELIERS  
H. CUENOD S.A.  
CHATELAINE.V.  
— GENEVE —



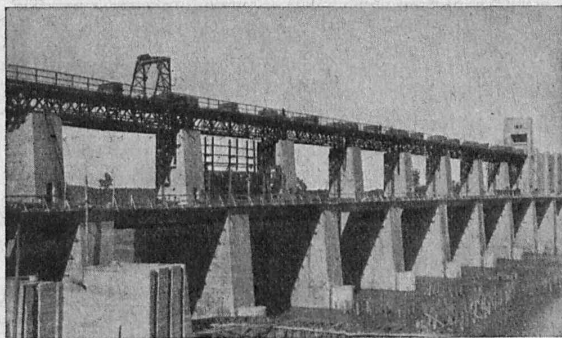
CHAUFFAGE AUTOMATIQUE AU MAZOUT

SILENCIEUX,  
SUR, PRÉCIS,  
ÉCONOMIQUE.

CUENOD-WERKE A.G.  
SIHLPORTE  
LOWENSTRASSE 5  
— ZÜRICH —

# Cuénod





Barrage de Alcalá del Rio sur le Guadalquivir, Espagne.

## Société des Usines de L. de Roll Fonderie de Berne

Télégrammes:  
Fonderie de Berne

à Berne

Téléphone:  
25.066

**Appareils de levage** de tous genres.

**Dragues à câbles** pour l'extraction de gravier et de sable.

**Matériel de chemins de fer** : Branchements, Croisements, Chariots transbordeurs, Ponts tournants etc.

**Chemins de fer Funiculaires** avec freins de sûreté brevetés.

**Treuiis de halage.**

**Superstructures à crémaillères** des systèmes Rigggenbach, Abt, Strub, Peter, etc.

**Barrages** : Vannes de toutes grandeurs et systèmes pour barrages, canaux et entrées de turbines, **Grilles et Râteaux mécaniques** pour le nettoyage des grilles.

**Constructions Mécaniques** de tous genres.  
**Fonte grise.** — *Renseignements à disposition.*

## Société Suisse d'Explosifs Cheddite et Dynamite

Bureau à Liestal : Tél. 182. Usines à Isleten (Ct. d'Uri) et Liestal

livre à des conditions avantageuses



**DYNAMITE** de toutes forces

Explosifs de sûreté 1<sup>re</sup> qualité

**CHREDIT ET TELSIT**

**MÈCHES ET DÉTONATEURS**

Agents généraux pour la Suisse romande :

**PETITPIERRE FILS & C<sup>ie</sup>, NEUCHÂTEL**

TÉLÉPHONE 3.15

## ATELIERS DE CONSTRUCTIONS MÉCANIQUES DE VEVEY (Suisse)

Téléphone N° 69

Adresse télégraphique : Fonderie Vevey

**TURBINES HYDRAULIQUES**

**RÉGULATEURS**

**PONTS & CHARPENTES MÉTALLIQUES**

**APPAREILS DE LEVAGE**

**DE MANUTENTION ET DE TRANSPORT**

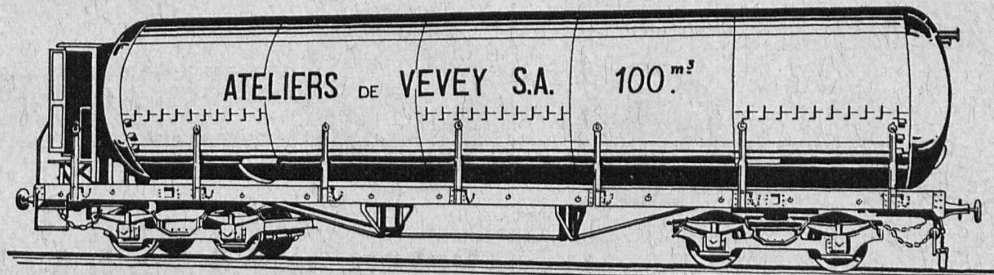
**CHAUDRONNERIE**

**RÉSERVOIRS - CHAUDIÈRES - GAZOMÈTRES  
TUYAUX**

**FONDERIE DE FER ET DE BRONZE**

**APPAREILS POUR VOIES FERRÉES**

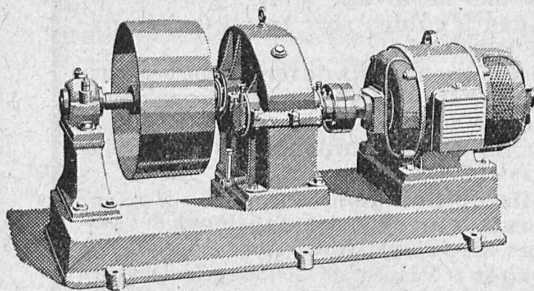
**INSTALLATIONS COMPLÈTES D'ABATTOIRS**



RÉSÉROIR DE 100 M<sup>3</sup>. POUR GAZ D'ÉCLAIRAGE, COMPRIMÉ A 8 ATM.



SOCIÉTÉ DES USINES DE **LOUIS DE ROLL** À GERLAFINGEN IIIIIII  
○○○ SUCCURSALE : **USINE DE KLUS** À KLUS CT. DE SOLEURE



## Réducteurs de vitesse

Rendement de 97-98 %.

### Transmissions modernes

pour toutes les branches de l'industrie.



# CALORIE S. A.

**Chauffages centraux. - Ventilation. - Installations sanitaires.  
Brûleurs à huile.**

Lausanne. Genève. Montreux. Sion. Lyon. Fribourg. Bienne. Neuchâtel. La Chaux-de-Fonds

TROIS TURBINES DE  
**50 000 CV**  
en construction pour

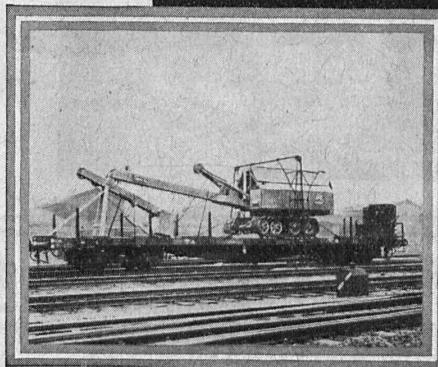
**La plus haute chute du  
monde = 1750 mètres**

Centrale Hydro-  
Electrique de la  
**DIXENCE**  
VALAIS

**ATELIERS DES CHARMILLES S.A.**  
**CHARMILLES-GENÈVE**



## LES NOUVELLES PELLES-MENCK



*représentent  
le plus grand  
progrès en matière  
de Pelles*



**MENCK & HAMBROCK**  
ALTONA-HAMBURG

Représentation générale pour la Suisse :

**Robert Aebi & Cie, S. A., Zurich**

Werdmühleplatz, 2 — Téléphone 31.750