

Zeitschrift: Bulletin technique de la Suisse romande
Band: 60 (1934)
Heft: 14

Werbung

Nutzungsbedingungen

Die ETH-Bibliothek ist die Anbieterin der digitalisierten Zeitschriften auf E-Periodica. Sie besitzt keine Urheberrechte an den Zeitschriften und ist nicht verantwortlich für deren Inhalte. Die Rechte liegen in der Regel bei den Herausgebern beziehungsweise den externen Rechteinhabern. Das Veröffentlichen von Bildern in Print- und Online-Publikationen sowie auf Social Media-Kanälen oder Webseiten ist nur mit vorheriger Genehmigung der Rechteinhaber erlaubt. [Mehr erfahren](#)

Conditions d'utilisation

L'ETH Library est le fournisseur des revues numérisées. Elle ne détient aucun droit d'auteur sur les revues et n'est pas responsable de leur contenu. En règle générale, les droits sont détenus par les éditeurs ou les détenteurs de droits externes. La reproduction d'images dans des publications imprimées ou en ligne ainsi que sur des canaux de médias sociaux ou des sites web n'est autorisée qu'avec l'accord préalable des détenteurs des droits. [En savoir plus](#)

Terms of use

The ETH Library is the provider of the digitised journals. It does not own any copyrights to the journals and is not responsible for their content. The rights usually lie with the publishers or the external rights holders. Publishing images in print and online publications, as well as on social media channels or websites, is only permitted with the prior consent of the rights holders. [Find out more](#)

Download PDF: 15.02.2026

ETH-Bibliothek Zürich, E-Periodica, <https://www.e-periodica.ch>

BULLETIN TECHNIQUE DE LA SUISSE ROMANDE

ORGANE DE PUBLICATION DE LA COMMISSION CENTRALE POUR LA NAVIGATION DU RHIN
ORGANE EN LANGUE FRANÇAISE DE LA SOCIÉTÉ SUISSE DES INGÉNIEURS ET DES ARCHITECTES

ainsi que de la Société vaudoise des Ingénieurs et des Architectes, de l'Association des Anciens Elèves de
l'Ecole d'Ingénieurs de l'Université de Lausanne et des Groupes Romands de la G. e. P.

COMITÉ DE RÉDACTION. — Président : R. NEESER, ingénieur, à Genève. Secrétaire : EDM. EMMANUEL, ingénieur, à Genève.

MEMBRES. — *Fribourg* : MM. L. HERTLING, architecte ; A. ROSSIER, ingénieur ; R. DE SCHALLER, architecte. — *Faud* : MM. C. BUTTICAZ, ingénieur ; EPITAUX, architecte ; E. JOST, architecte ; A. PARIS, ingénieur ; CH. THÉVENAZ, architecte. — *Genève* : MM. L. ARCHINARD, ingénieur ; E. ODIER, architecte. — *Neuchâtel* : MM. ED. ELSKES, ingénieur ; A. MÉAN, ingénieur cantonal ; E. PRINCE, architecte. — *Valais* : MM. J. COUCHEPIN, ingénieur, à Martigny ; HAENNY, ingénieur, à Sion.

RÉDACTION : H. DEMIERRE, ingénieur, VEVEY, Rue de la Madeleine, 15.

CONSEIL D'ADMINISTRATION DU BULLETIN TECHNIQUE : A. DOMMER, ingénieur, président. — G. EPITAUX, architecte. — M. IMER. — E. SAVARY, ingénieur.

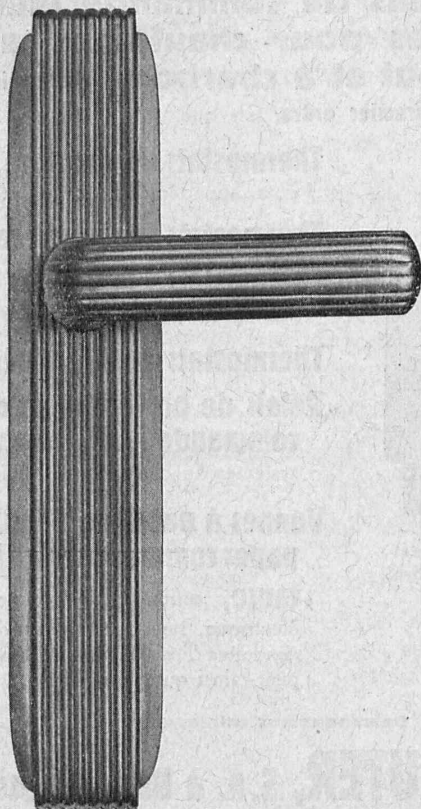
ADMINISTRATION : LIBRAIRIE F. ROUGE & C^o, S. A., Rue Haldimand, 6, LAUSANNE

SOMMAIRE : Commission centrale pour la navigation du Rhin (suite et fin). — L'Usine hydro-électrique d'Orsières, en Valais, par la *Société suisse d'Electricité et de Traction*, à Bâle (suite). — *Technologie du bâtiment* : Une réalisation moderne du conditionnement de l'air. — *Economie politique* : La doctrine de l'« Ordre nouveau ». — *Société suisse des ingénieurs et des architectes* (suite). — *Bibliographie*. — *Carnet des concours*. — *Supplément commercial*.



Ventilation - Chauffage - Rafraîchissement - Filtrage de l'air
(Conditionnement) pour Hôtels, Cinémas, Restaurants, Eglises, etc.
Ventilation de Cuisines, Garages, etc. — Appareils de chauffage.

VENTILATION S. A. - STÆFA - ZURICH



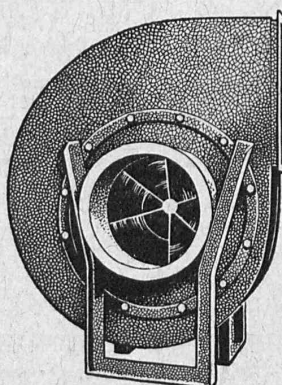
MISTEL & BAUR
LAUSANNE

LES SPÉCIALISTES EN
FERREMENTS
DE BÂTIMENTS

Nouvelle serrure de sûreté Yale B + D.

Poignées pour portes et fenêtres,
modèles déposés.

Demandez
notre nouveau catalogue richement illustré.



Ventilateurs

Appareils pour chauffage à air

Filtres à air

Installation pour

ventilation générale

conditionnement de l'air

dépoussiérage industriel

enlèvement des buées

humidification et séchage

sont la spécialité des Etablissements

Wanner & Cie. S^{té} A^{me} Horgen

Représentant pour la Suisse française :

Ernest NEUHAUS, ingénieur-constructeur, Avenue d'Echallens 107, Lausanne.

95 % des radiateurs sont en fonte.

Le radiateur en fonte qui a fait ses preuves depuis 40 ans, n'en est donc plus à sa période d'essais. Le matériel des radiateurs ZENT a toujours été et reste d'une qualité absolument supérieure.

ZENT

*Chaudières
et
Radiateurs*

ZENT SA · BERNE

Appareils de commande électriques pour chauffages au mazout et à charbon, d'exécution de tout premier ordre, tels que

Thermostats de chambre

pour appartements, halles, etc.,

Thermostats de chaudières,

Thermostats à appliques

pour montage sur la tuyauterie,

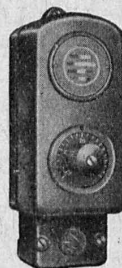
Thermostats de cheminée,

Relais de protection et de commande

pour tous les systèmes de chauffage à l'huile,

Vannes à papillon, Soupapes commandées à distance,

actionnées par moteur électrique, pour montage sur des conduites d'eau chaude et de vapeur, ainsi que de saumure.



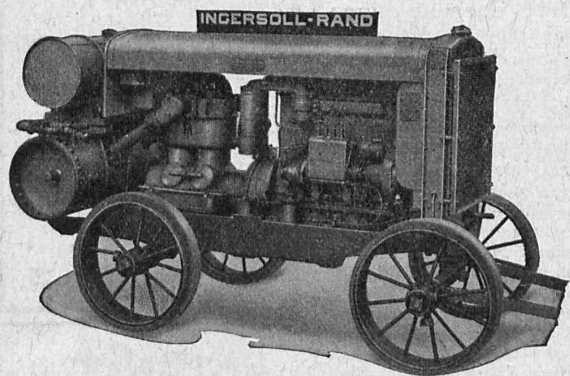
Thermostat de chambre.

Demandez nos catalogues !

Fr. SAUTER, S.A. à Bâle (Suisse)

Bureau technique de GENEVE, 12, rue Diday.

Les compresseurs transportables avec moteur à HUILE LOURDE **INGERSOLL-RAND**



sont le produit réunissant un maximum d'avantages.
Avec un tel groupe le succès vous est assuré. Vous exécuterez rationnellement tous les travaux nécessitant l'air comprimé.
En outre,

Les outils pneumatiques INGERSOLL-RAND
sont les meilleurs et ont le plus grand rendement. Un essai vous convaincra. Machines et outils pour toutes les exigences dans tous les domaines.

Vente exclusive pour la Suisse :

ROBERT AEBI & Cie, S. A., ZURICH

Bureau technique - Fabrique de machines d'entreprises - Téléphone 31750

LONSICAR, le durcifère pour béton

augmente 30 fois la résistance à l'usure
empêche tout glissement
améliore de 10 % la résistance à la pression
diminue de 30 % la sensibilité au choc
empêche la formation de poussière.

Tous renseignements pour adresses de fournisseurs par la

L O N Z A

Usines électriques et chimiques S. A.

B A L E

Librairie F. Rouge & C^{ie} S. A., Lausanne

Un livre pour les **INGÉNIEURS** et les **TECHNICIENS**

WOODS & BAYLEY

Mathématiques générales

Cours théorique et pratique renfermant de nombreuses figures et près de 2500 exercices dont plus de 350 entièrement résolus.

Un volume in-8, 462 pages Fr. 7.—

BULLETIN DE COMMANDE

à envoyer à la **LIBRAIRIE ROUGE & C^{ie}, S. A., 6, Rue Haldimand, LAUSANNE**

Veuillez m'envoyer exemplaire de l'ouvrage :

WOODS & BAYLEY, MATHÉMATIQUES GÉNÉRALES

au prix de Fr. 7.— franco de port :

* Contre remboursement.

* Je verse le montant à votre compte de chèques II. 157, Lausanne.

* Biffer ce qui ne convient pas.

Nom :

Adresse :

S.T.S.	Schweizer, Technische Stellenvermittlung
	Service Technique Suisse de placement Servizio Tecnico Svizzero di collocamento Swiss Technical Service of employment

ZÜRICH, Tiefenhöfe 11 — Telefon: Selnau 23.75 — Telegramme: INGENIEUR ZÜRICH

Gratuit pour tous les employeurs.

Nouveaux emplois vacants :

Maschinen-Abteilung.

329. *Tonfilm-Ingenieur* Schweizer, mit abgeschlossener Hochschulbildung. Deutsch und französ. perfekt. etw. englisch. Schweiz.
337. *Elektro-Ingenieur* als Leiter in elektromechan. Unternehmen mit Kapitalbeteilig. von 20 000 Fr. Eignung für Akquisit. Platz Zürich.

339. *Schiffsbau-Ingenieur-Techniker*, mögl. gelernter Schiffsbauer und Absolvent einer Schiffbaufachschule. Deutsche Schweiz.

363. *Konstruktions-Chef* fähig zur Leitung des techn. Bureau, eventl. der Werkstatt (kleine Präzisionswerkzeugmaschinen). Franz. Schweiz.

365. *Ingenieur* oder *Techniker* mit Erfahrung in Industrieferneuerungsbau, Dampfkesselbau etc. Zürich und Umgebung.
305. *Lebensmittel-Chemiker* mit Erfahrung. im Gährungsgewerbe f. Hefefabrik.

Bau-Abteilung.

386. *Dipl. Kultur-Ingenieur* als Aushilfe für 6—9 Monate, auf Kantonal. Meliorationsamt der deutschen Schweiz.

Les réponses aux annonces ci-dessus doivent être adressées au Service Technique Suisse de Placement à Zurich, et non à la Société Suisse d'Édition (Indicateur Vaudois). Les offres ne seront transmises qu'après l'inscription au S. T. S.

Matériel d'entrepreneur

Bétonnières, élévateurs, concasseurs, rouleau compresseur 6 T, compresseurs, outils pneumatiques, pelle mécanique, voie Decauville 600 mm., wagons, tracteurs, camions, tôles à béton armé, étais, bois d'échafaudage, outillage divers. Le tout en parfait état. Pour renseignements et offres s'adresser à **Gabella & Cie, Sébeillon, Lausanne.**

INGÉNIEUR

civil, rompu aux affaires, relations et références 1^{er} ordre, 15 ans pratique technique et commerciale dans Entreprise, cherche poste de confiance. Ecrire sous chiffre **U. 8187L.** à Publicitas, Lausanne.



S. A. FABRIQUES DE MEUBLES Horgen-Claris à Horgen

Maison suisse la plus importante pour

AMEUBLEMENT

de Salles de concert, théâtres, cinématographes, restaurants, cafés, salles à manger, vestibules, etc.

LINOLÉUMS PLANCHÉOL

tous genres et toutes provenances,
pour villas, cliniques, bureaux, etc.

ASPHALTAGES

Planchers sans joints, bon marché,
hygiéniques.

CAOUTCHOUC

de toitures, trottoirs, garages.
Produits isolants.

CELOTEX

Représentant pour le Canton de Vaud.

GIROUD S. A.

LAUSANNE, 10, Rue de Bourg

Tél. 22.040

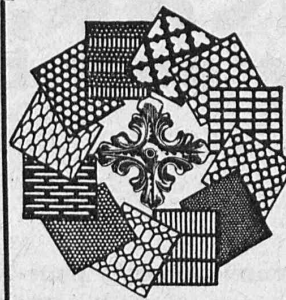
Jeune

Dessinateur - Architecte

travailleur, cherche place en Suisse française. Meilleures références. **Rudolf Ryser, Bauezeichner, Oberhausen (Lac de Thonne).**

Jeune homme actif et capable, ayant fait un apprentissage de maçon réglementaire et 1 année de pratique, finissant cet été son dernier semestre de technicien-construteur civil au Technicum de Berthoud **CHERCHE PLACE** pour fin août dans un bureau d'architecte ou entreprise de bâtiments de la Suisse française. Ecrire sous chiffre **X 8105 L** à Publicitas, Lausanne.

Tôles perforées



H. HEER & C^o
OLTEN

Chauffage central

Installation de cuisines

Armand PAHUD & C^{ie} ROLLE

Maison fondée en 1897

Le chauffe-eau
électrique

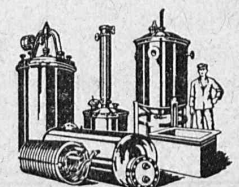
"Cumulus"

fonctionne
automatiquement

Fr. Sauter, s. A., Bâle

Bureau technique de Genève :
Boul. Georges Favon, 25

NOTZ & CO.



**BOILERS, RÉSERVOIRS,
RÉCIPIENTS D'EXPANSION
CONDUITES**

ainsi que tous travaux en
tôle jusqu'à une épaisseur
de 15 mm.

H. Bertrams S. A., Bâle 13

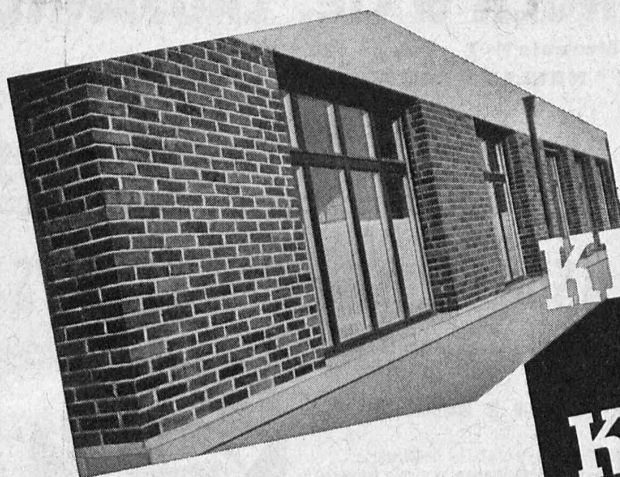
Rue des Vosges N° 101
Téléphone 24.600 et 24.609

Le meilleur moyen

d'atteindre les ingénieurs, les architectes et les entrepreneurs, c'est
une annonce dans le

„Bulletin Technique"

qui assure un succès certain à une
publicité intelligente, tout en sou-
tenant une excellente publication.

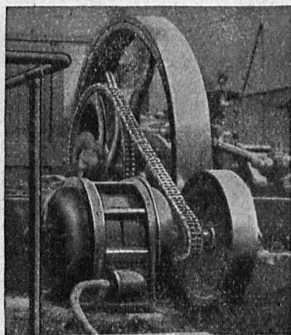


**KLINKER
SUISSE
KLINKER
LAUPER**
LAUPER & CIE PERLES

ATELIER HÄUSLER

MANUFACTURE de Produits Céramiques et Réfractaires S. A. LAUSEN

PRODUITS RÉFRACTAIRES : BRIQUES, PLANELLES, DALLES, MORTIER, MOUFLES, CREUSETS
Briques Klinker pour façades - Planelles Klinker pour carrelages - Briques de parement
TUYAUX EN GRÈS, AUGES, CUVES — BRIQUES ÉMAILLÉES



TRANSMISSIONS par CHAINES RENOLD

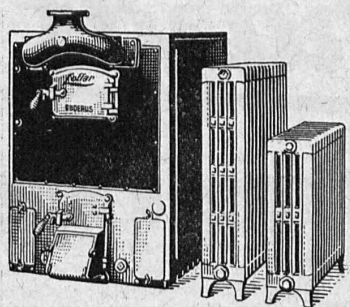
Encombrement réduit. —
Rendement 98 % et plus.
Longue durée de service.
Marche souple.

W. Emil KUNZ, Gotthardstr. 21, Zurich
TÉLÉPHONE 52.910

IMPRIMERIE LA CONCORDE

Direction : **LAUSANNE**
Th. Pache-Tanner
J. Pache-Vuitel
Terreaux, 31
Téléphone 23.595

Impressions commerciales et artistiques.
Tirages en couleurs, Illustrations, Labeurs
Journaux, volumes, brochures, catalogues
Circulaires. - Enveloppes. - Programmes.
Cartes de visite et d'adresse, Obligations
Faire-part, Registres. - Algèbre, Musique



Les Chaudières Buderus-Lollar

ont fait leurs preuves depuis plus de 40 ans.

Elles allient le maximum de rendement à la meilleure économie.

Plus de 3000 à feu en Suisse. — Références de 1^{er} ordre.

Représentants généraux pour Suisse et France

H. HUBER & Co., Genève

Case Mont-Blanc

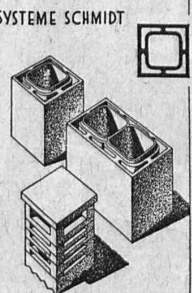
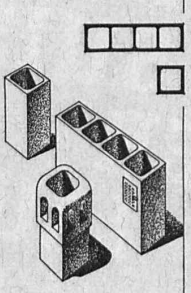
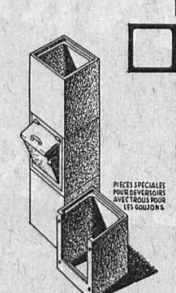
Grands stocks à Genève et Bâle



WALO BERTSCHINGER & Cie, LAUSANNE

Bel-Air-Métropole N° 7 Tel. 33.518
Dépôt à MALLEY - LAUSANNE

Constructions de routes - Cylindrages

CANAUX DE CHEMINÉES	CANAUX DE VENTILATION	DEVALOIRS A ORDURES
<p>SYSTEME SCHMIDT</p> 		
<p>Fabrique de Canaux de Cheminées et d'Articles en Ciment, S. A.</p> <p>GENÈVE ROLLE LAUSANNE</p> <p>Rue de Lausanne, 60 Terreaux, 23</p>		

Asphalte naturel de Travers

Seules mines d'Asphalte en Suisse.

Reconnu le meilleur Asphalte

Représentants pour la Suisse:

E.-R. Zetter & Co,
à Soleure

Maison fondée en 1843.



Marque de fabrique.

ALUMINIUM



LAUFON

S. A.

Jura bernois

Fonderie :

Moulage en coquilles et en sable : tous alliages légers, bronze, zinc, etc.

Moulage sous pression : Silumin (Alpax), zinc

Atelier de grosse chaudronnerie :
Aluminium, cuivre, etc.

Atelier mécanique.

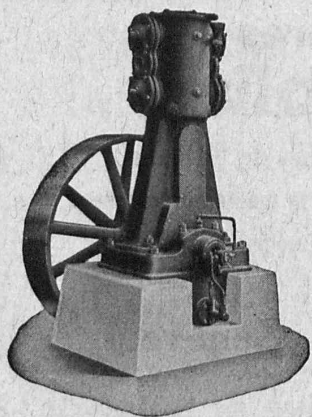
1^{res} références. Demandez, sans engagement, offre ou visite de notre représentant.

LIEGE

Marque
Frigorite

LIEGE AGGLOMERE S.A.
KAEPFNACH - HORGEN

Représentant: Louis Rossi, Archt. 11 Pl. St. François, LAUSANNE Tél. 26.201



Burckhardt

Compresseurs - Pompes à vide

machines rotatives ou à pistons.

50 ans d'expérience.

S. A. des Ateliers de Construction Burckhardt, Bâle.