

Zeitschrift: Bulletin technique de la Suisse romande
Band: 60 (1934)
Heft: 13

Sonstiges

Nutzungsbedingungen

Die ETH-Bibliothek ist die Anbieterin der digitalisierten Zeitschriften auf E-Periodica. Sie besitzt keine Urheberrechte an den Zeitschriften und ist nicht verantwortlich für deren Inhalte. Die Rechte liegen in der Regel bei den Herausgebern beziehungsweise den externen Rechteinhabern. Das Veröffentlichen von Bildern in Print- und Online-Publikationen sowie auf Social Media-Kanälen oder Webseiten ist nur mit vorheriger Genehmigung der Rechteinhaber erlaubt. [Mehr erfahren](#)

Conditions d'utilisation

L'ETH Library est le fournisseur des revues numérisées. Elle ne détient aucun droit d'auteur sur les revues et n'est pas responsable de leur contenu. En règle générale, les droits sont détenus par les éditeurs ou les détenteurs de droits externes. La reproduction d'images dans des publications imprimées ou en ligne ainsi que sur des canaux de médias sociaux ou des sites web n'est autorisée qu'avec l'accord préalable des détenteurs des droits. [En savoir plus](#)

Terms of use

The ETH Library is the provider of the digitised journals. It does not own any copyrights to the journals and is not responsible for their content. The rights usually lie with the publishers or the external rights holders. Publishing images in print and online publications, as well as on social media channels or websites, is only permitted with the prior consent of the rights holders. [Find out more](#)

Download PDF: 13.01.2026

ETH-Bibliothek Zürich, E-Periodica, <https://www.e-periodica.ch>

NOUVEAUTÉS — INFORMATIONS DIVERSES — AFFAIRES A L'ÉTUDE

Appareils automatiques spécialement prévus pour la commande de chauffages au mazout.

Dès le début de l'époque des installations de chauffage au mazout la Fabrique d'appareils électriques *Fr. Sauter S. A.*, à Bâle, a concentré ses efforts sur la recherche, puis sur la construction et la fabrication d'appareils de commande et de protection pour chauffages au mazout.

Voici l'énumération des principaux genres d'appareils mis sur le marché par la Fabrique *Fr. Sauter S. A.*, pour chauffages au mazout :

1. Thermostats d'appartement (thermostats de chambre). — 2. Thermostats de chaudière et de bouilleur. — 3. Thermostats de cheminée. — 4. Régulateurs de pression. — 5. Relais de commande et de protection. — 6. Vannes actionnées par moteur électrique, vannes magnétiques, commandes de vannes pour vannes existantes. — 7. Interrupteurs horaires, interrupteurs de commande à distance, etc.

1. Les *thermostats d'appartement* ou thermostats de chambre, selon fig. 1, sont exécutés avec bouton de réglage et échelle, permettant un réglage pour des températures comprises entre $+10^{\circ}$ et $+30^{\circ}$ C. Ces appareils peuvent être livrés pour des différences de température entre l'enclenchement et le déclenchement de $0,5$ à 2° C et davantage. Les thermostats d'appartement sont fournis soit pour simples enclenchement et déclenchement, soit pour commutation (branchement sur trois fils). En outre, ils peuvent être munis de deux contacts en vue de l'émission de deux contacts successifs, ou bien de deux échelles distinctes, formant ainsi lesdits « thermostats Duplex », l'une des échelles pour le service de jour, l'autre pour le service de nuit. La

commutation du service de jour au service de nuit peut être opérée automatiquement au moyen d'un interrupteur horaire.

Les bornes de connexion pour fils de connexion de derrière ou d'en bas sont protégées par une boîte séparée, en conformité des prescriptions des associations d'électriciens et, de ce fait, le montage des appareils est très facilité.

La fig. 2 représente une courbe de réglage, à température extérieure oscillante, montrant le maintien de la température à l'intérieur par suite du réglage.

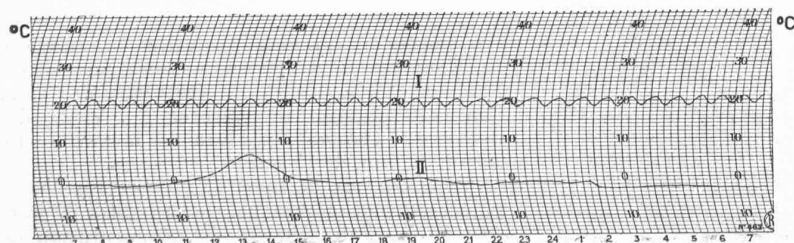


Fig. 2.

2. Les *thermostats de chaudière et de bouilleur* sont pourvus d'un bâton plongeur dont la longueur varie de 100 à 300 mm, selon l'exactitude de réglage de la température requise. Le bâton plongeur se trouve dans un tube plongeur, ce dernier étant monté hermétiquement dans la chaudière. Le bâton plongeur du thermostat est introduit légèrement, sans effort, dans le tube plongeur. La portée de réglage de ces appareils est comprise entre des tempé-

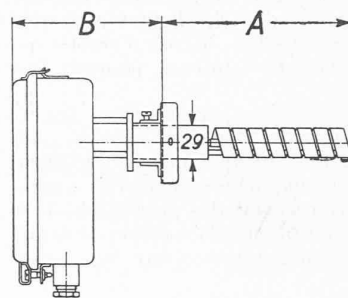


Fig. 3.

tures de 20° et 100° C, et l'écart de température peut être prédéterminé de 2° à 20° C.

La Fabrique *Fr. Sauter S. A.* met sur le marché également des *thermostats à appliques* pour montage sur la tuyauterie d'eau chaude.

3. Les *thermostats de cheminée*, selon fig. 3, sont prévus pour résister à des températures jusqu'à 500° C et

sont exécutés de façon à s'adapter aux différents systèmes existants de chauffages au mazout et à effectuer des commutations différentes.

4. Pour les chauffages à vapeur on emploie des régulateurs de pression à la place de thermostats. Les régulateurs de pression sont fournis pour basse pression pour les limites de pression de $0,01$ à $2,0$ kg/cm² avec des sensibilités de $0,02$ à $0,4$ kg/cm², pour haute pression pour les limites de pression de $2,0$ à $20,0$ kg/cm² avec des sensibilités de $0,4$ à 10 kg/cm².

5. En outre, la Fabrique *Fr. Sauter S. A.* fournit des *relais de commande et de protection* pour service semi-automatique ou entièrement automatique de chauffage au mazout, en des exécutions différentes.

6. Comme spécialité la Fabrique *Fr. Sauter S. A.* vend encore des *soupapes* et des *vannes à papillon actionnées par moteur électrique* et des *vannes magnétiques* de tous calibres de $3/8''$ à $8''$ vannes assurant l'ouverture et la fermeture automatique de conduites d'eau chaude ou de vapeur.

La fig. 4 montre une *vanne à papillon*, avec sa commande à moteur superposée. Ces vannes peuvent être commandées soit par des thermostats de chambre, des thermostats de chaudière ou d'un régulateur de pression en fonction de la pression, soit par une horloge à contact, en fonction du temps.

De telles vannes se recommandent surtout pour chauffages au mazout combinés, c'est-à-dire chauffage d'appartement et chauffage de chauffe-eau pour la distribution d'eau chaude. Dès que la température des appartements est suffisante, la vanne devra fermer la conduite aux radiateurs et dans la mise en service fermer ou ouvrir alternativement la conduite de l'eau de mélange.

La Fabrique *Fr. Sauter S. A.* fournit également des *commandes électriques* pour vannes existantes, vannes à papillon, etc.

7. Il convient de mentionner encore les *horloges à contact* (fig. 5), en outre les *interrupteurs de commande à distance* et les *relais spéciaux* destinés aux applications les plus variées, ainsi que les *interrupteurs à flotteur* pour le maintien du niveau dans des dépôts d'huile ou réservoirs d'eau, etc.

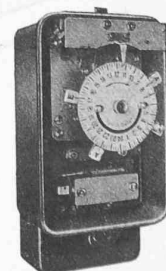


Fig. 5.