

Zeitschrift: Bulletin technique de la Suisse romande
Band: 60 (1934)
Heft: 13

Werbung

Nutzungsbedingungen

Die ETH-Bibliothek ist die Anbieterin der digitalisierten Zeitschriften auf E-Periodica. Sie besitzt keine Urheberrechte an den Zeitschriften und ist nicht verantwortlich für deren Inhalte. Die Rechte liegen in der Regel bei den Herausgebern beziehungsweise den externen Rechteinhabern. Das Veröffentlichen von Bildern in Print- und Online-Publikationen sowie auf Social Media-Kanälen oder Webseiten ist nur mit vorheriger Genehmigung der Rechteinhaber erlaubt. [Mehr erfahren](#)

Conditions d'utilisation

L'ETH Library est le fournisseur des revues numérisées. Elle ne détient aucun droit d'auteur sur les revues et n'est pas responsable de leur contenu. En règle générale, les droits sont détenus par les éditeurs ou les détenteurs de droits externes. La reproduction d'images dans des publications imprimées ou en ligne ainsi que sur des canaux de médias sociaux ou des sites web n'est autorisée qu'avec l'accord préalable des détenteurs des droits. [En savoir plus](#)

Terms of use

The ETH Library is the provider of the digitised journals. It does not own any copyrights to the journals and is not responsible for their content. The rights usually lie with the publishers or the external rights holders. Publishing images in print and online publications, as well as on social media channels or websites, is only permitted with the prior consent of the rights holders. [Find out more](#)

Download PDF: 08.04.2026

ETH-Bibliothek Zürich, E-Periodica, <https://www.e-periodica.ch>

BULLETIN TECHNIQUE DE LA SUISSE ROMANDE

ORGANE DE PUBLICATION DE LA COMMISSION CENTRALE POUR LA NAVIGATION DU RHIN
ORGANE EN LANGUE FRANÇAISE DE LA SOCIÉTÉ SUISSE DES INGÉNIEURS ET DES ARCHITECTES

ainsi que de la Société vaudoise des Ingénieurs et des Architectes, de l'Association des Anciens Elèves de
l'École d'Ingénieurs de l'Université de Lausanne et des Groupes Romands de la G. e. P.

COMITÉ DE RÉDACTION. — Président : R. NEESER, ingénieur, à Genève. Secrétaire : EDM. EMMANUEL, ingénieur, à Genève.

MEMBRES. — *Fribourg* : MM. L. HERTLING, architecte ; A. ROSSIER, ingénieur ; R. DE SCHALLER, architecte. — *Vaud* : MM. C. BUTTICAZ, ingénieur ; EPITAUX, architecte ; E. JOST, architecte ; A. PARIS, ingénieur ; CH. THÉVENAZ, architecte. — *Genève* : MM. L. ARCHINARD, ingénieur ; E. ODIER, architecte. — *Neuchâtel* : MM. ED. ELSKES, ingénieur ; A. MÉAN, ingénieur cantonal ; E. PRINCE, architecte. — *Valais* : MM. J. COUCHEPIN, ingénieur, à Martigny ; HAENNY, ingénieur, à Sion.

RÉDACTION : H. DEMIERRE, ingénieur, VEVEY, Rue de la Madeleine, 15.

CONSEIL D'ADMINISTRATION DU BULLETIN TECHNIQUE : A. DOMMER, ingénieur, président. — G. EPITAUX, architecte. — M. IMER. — E. SAVARY, ingénieur.

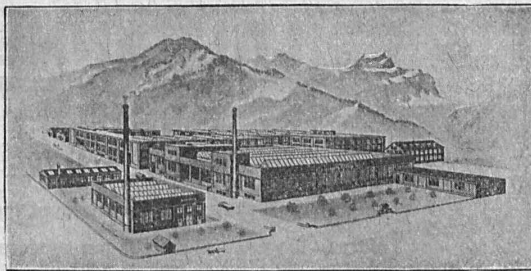
ADMINISTRATION : LIBRAIRIE F. ROUGE & C^o, S. A., Rue Haldimand, 6, LAUSANNE

SOMMAIRE : Commission centrale pour la navigation du Rhin. — Le funiculaire Davos-Parsonn, par A.-E. Muller. — Un théoricien de l'architecture nouvelle. — *Chronique genevoise*. — *Chronique lausannoise*. — Société suisse des ingénieurs et des architectes : Section genevoise. — *Supplément commercial*.



Troesch & C° S.A., Berne

Fabrique d'Appareils Sanitaires



TUBES ISOLANTS TUBES EN ACIER



Fils et câbles isolés - Cordons souples - Fils émaillés
Fils sous coton, papier ou soie
Articles techniques et tuyaux en caoutchouc

TAPIS ET PLANCHER EN CAOUTCHOUC
**MANUFACTURE SUISSE DE CABLES
ET CAOUTCHOUC**

ALTDORF - URI

Dépôts : LAUSANNE - GENÈVE

Téléphones : 24.403 25.200

SONDAGES

FORAGES

FILTRES SYSTÈME PETER

Société d'Entreprise de Forages et de Travaux S. A.

Tiefbohr- & Baugesellschaft A. G.

ZURICH, 53 Dreikönigstrasse

Téléphone 38.192

BERNE, 5 Werdtweg

Tél. Christoph 1.970

G. WEBER S. A.

LAUSANNE

FONDÉE EN 1889

Chauffages centraux

Ventilations

Brûleurs à huile



**PLAQUES DE PROPRIÉTÉ
EN CELLULOÏD**

E. & W. SCHLUND
FABRIQUE D'ARTICLES EN CELLULOÏD
ALTSTETTEN - ZÜRICH
TÉLÉPHONE UTO 5009

**Ateliers de Constructions métalliques
et mécaniques**

GIOVANOLA FRÈRES S. A.
MONTHEY (Suisse)




Ponts et charpentes métalliques.
Constructions entièrement soudées par procédé électrique.
Ponts roulants. Grues. Vannes. Chaudronnerie en fer.
Conduite forcée. :: Gazomètres.
Réservoirs et appareils mélangeurs.
Cuves à huile pour transformateurs.
Serrurerie en bâtiment.

FONDERIE PAUL PERRET & C^{ie}, LAUSANNE
Rue de Genève - Tél. 22.660
Maison fondée en 1895

Fonderie de Fer

Fontes pour machines sur modèles et au trousseau, jusqu'à 10,000 kg. - Fontes de bâtiments et de voirie. Articles en séries. Fontes spéciales pour l'industrie chimique.



Fonderie de Cuivre

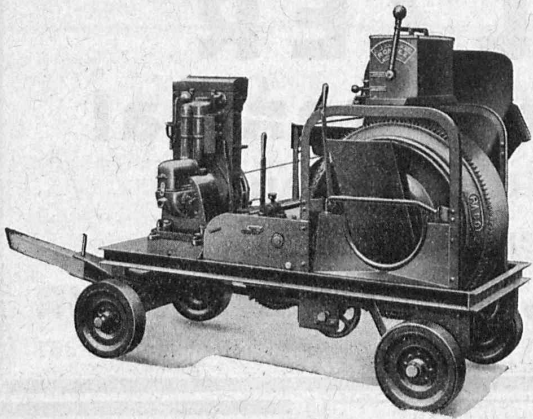
Bronzes phosphoreux, aluminium et tous autres alliages. — Installation moderne. Machines à mouler. — Livraisons rapides.

ENTREPRISE ÉLECTRIQUE

C. ERNI & C^{ie}

Av. des Bergières 37 **LAUSANNE** Téléphone 26 202

Construction de lignes aériennes de haute et basse tension
et de lignes de contact pour chemins de fer

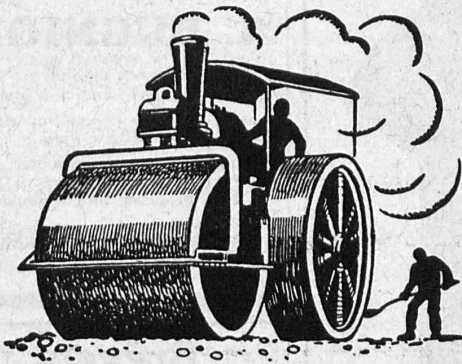


Un réel produit suisse de qualité

est incorporé dans les bétonnières RACO de Roll si répandues et perfectionnées au plus haut degré. Tout ce qui peut faciliter l'exploitation dans les chantiers ou augmenter la qualité du béton, se trouve réuni pratiquement dans cette machine suisse.

ROBERT AEBI & Cie, S. A., ZURICH

Bureau technique - Fabrique de machines d'entreprises - Téléphone 31750

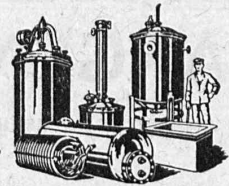


LA STUAG

Chemin de Sévelin
LAUSANNE

Téléphone 32.241-42

CHAUSSÉES MODERNES



**BOILERS, RÉSERVOIRS,
RÉCIPIENTS D'EXPANSION
CONDUITES**
ainsi que tous travaux en
tôle jusqu'à une épaisseur
de 15 mm.

H. Bertrams S. A., Bâle 13

Rue des Vosges N° 101
Téléphone 24.690 et 24.699

Société Suisse des Explosifs

Usine et siège à GAMSEN près Brigue (Valais)

Explosifs de sûreté :

GAMSITE et SIMPLONITE

Dynamites à tous dosages
Dynamite „Antigel“
Mèches et Détonateurs

Tous accessoires pour le tir des Mines

Télégrammes : „Explosifs-Brigue“
Téléphone : N° 181, Brigue

Sagrave S. A., à Lausanne

Adresse : Case postale Ouchy — Téléphone 22.997

Bureau : Quai Bellerive, Ouchy.

Spécialité de sables et graviers du lac pour béton armé

Importantes installations de triage et concassage produits bruts et concassés, triés ou tout venant en toutes granulations, pour toutes applications, petit gravier d'allée, sable moulu, tamisé à 2 mm. pour crépissages fins, enduits et jointoyages. — Poussière de roche (Filler) pour liant dans les mortiers bitumineux. — Entreprise de dragage, construction port, canaux, jetées, enrochements.

Mastic métallique breveté

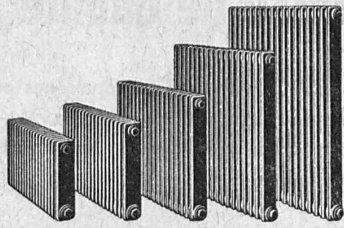
Remplaçant le plus avantageusement
le plomb, le ciment, le soufre, à durcissement
extra-rapide

Seule
marque
véritable



Livré
exclusivement
par

Bachofen & C°, Uster



SULZER

Chauffage central

Service d'eau chaude
Ventilation

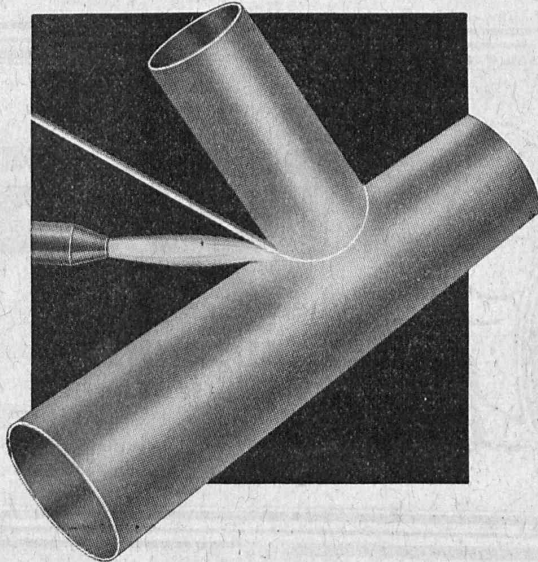
SULZER FRÈRES, Société Anonyme, **WINTERTHUR**

Bureau à **Lausanne**: 11, rue du Midi, 11. — Téléphone : 23.367

Soudures ARGENT

pour tous usages

*Demandez le
prospectus B*



CENDRES & MÉTAUX S.A. - BIEL - BIENNE

Brevets d'invention
marques - dessins et modèles

A. BUGNION

Physicien diplômé
de l'Ecole Polytechnique Fédérale.
Ancien élève de l'Ecole Supérieure
d'Electricité, à Paris.

Ancien expert technique
au Bureau Fédéral
de la Propriété Intellectuelle.

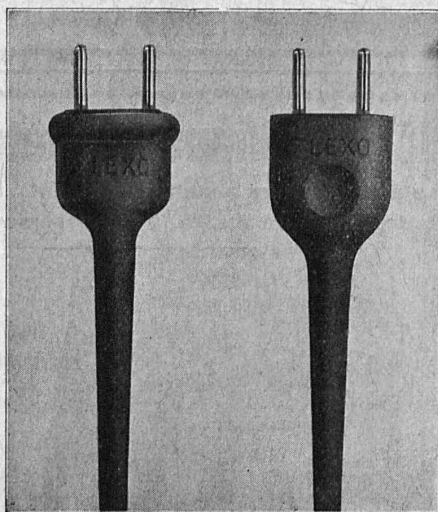
GENÈVE | **LAUSANNE**
Rue de la Cité, 20 | Grand Pont, 2

Brevets d'Inventions

Cabinet L. FLESCHE, Ingénieur-Consell,
2, Grand-Chêne, LAUSANNE Téléph. 29.106
Fondé en 1910.

LIÈGE
STORES
VOLETS A ROULEAUX
CHEMINÉES SCHOFER
BÉTON ARMÉ TRANSLUCIDE
GRANIT - GRÈS - MARBRE

ROSSI
LAUSANNE TÉL. 26.201



S.A. des Câbleries & Tréfileries
COSSONAY-GARE

Cordons "FLEXO"

pour appareils électriques transportables
avec fiches incassables
formant corps avec le cordon.

Zell-Ton

Il n'y a pas actuellement de meilleur matériau pour la construction de parois de séparation que le carreau „Zell-Ton“. Ses avantages sont de nature tout à fait particulière. Le carreau „Zell-Ton“ se compose d'argile cuite, à laquelle on a ajouté de la sciure. Ce mélange subit une cuisson de deux jours à une température atteignant de 900° à 1000°. La combustion de la sciure produit dans la brique d'innombrables petites cellules. Il en résulte que le carreau „Zell-Ton“ est poreux, d'une grande légèreté et que l'on peut y planter des clous. Il est absolument à l'épreuve du feu, résistant aux températures les plus élevées, et surtout, le crépi y adhère admirablement. Le carreau „Zell-Ton“ est en outre un excellent isolant thermique et acoustique, ce qui est de grande importance. C'est une matière qui ne se réduit pas et ne se fendille pas, son volume restant constamment le même.



Paroi de séparation en
argile cuite
Clouable et sciable

ZIEGEL S.A. ZURICH

TÉLÉPHONE 36.698



Marque de fabrique
Palier échauffé



Marque de fabrique
Palier refroidi
pendant la marche au moyen de la graisse
ou de l'huile réfrigérante Brun.

Ed. BRUN

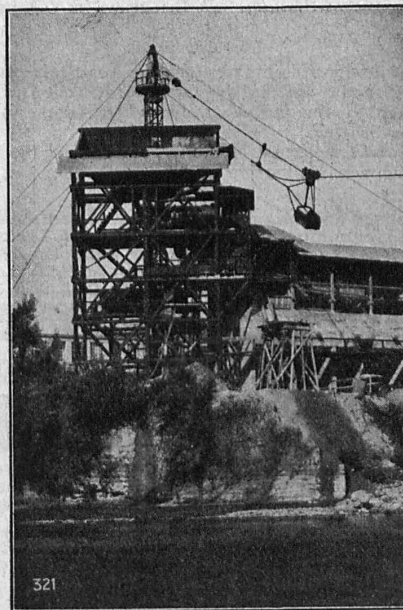
WÆDENSWIL (Zurich) 20

**FABRIQUE SPÉCIALE DE PRODUITS POUR LA TREMPE
POUR LA SOUDURE ORDINAIRE ET A L'AUTOGÈNE,
ET DE PRODUITS CHIMIQUES**

Société des Usines de L. de Roll
**FONDERIE DE BERNE
A BERNE**

Télégr.: Fonderie de Berne

Téléphone 25.088



Drague à câbles sur l'Arve à Genève.

Appareils de levage de tous genres.
Dragues à câbles pour l'extraction de gravier et de sable.
Matériel de chemins de fer: Branchements, Croisements,
Chariots transbordeurs, Ponts tournants etc.
Chemins de fer Funiculaires avec freins de sûreté brevetés.
Treuils de halage.
Superstructures à crémaillères des systèmes Riggens-
bach, Abt, Strub, Peter etc.
Barrages: Vannes de toutes grandeurs et systèmes pour
barrages, canaux et entrées de turbines, Grilles et Râ-
teaux mécaniques pour le nettoyage des grilles.
Constructions Mécaniques de tous genres.
Fonte grise.

Renseignements à disposition.

CARNET DES CONCOURS D'ARCHITECTURE

Concours d'idées pour l'aménagement et la décoration du terre-plein de l'Eglise Notre-Dame, à Genève.

Le Département genevois des Travaux publics ouvre un concours d'idées pour l'aménagement et la décoration de la partie de la place de Cornavin dénommée terre-plein de Notre-Dame.

Sont admis à participer à ce concours les architectes, ingénieurs, dessinateurs, peintres, sculpteurs, techniciens, de nationalité genevoise ou domiciliés à Genève au moins depuis le 1er janvier 1934.

Le programme du concours et les documents annexes sont remis aux intéressés sur demande à la Caisse de l'Etat (guichet n° 6) annexe de l'Hôtel de Ville, moyennant dépôt de la somme de Fr. 5 qui sera remboursée, après le concours, aux personnes ayant pris part au concours par l'envoi d'un projet complet.

S. T. S.	Schweizer. Technische Stellenvermittlung Service Technique Suisse de placement Servizio Tecnico Svizzero di collocamento Swiss Technical Service of employment
-----------------	---

ZÜRICH, Tiefenhöfe 11 - Telefon: Selnau 23.75 - Telegramme: INGENIEUR ZÜRICH

Gratuit pour tous les employeurs.

Nouveaux emplois vacants :

Maschinen-Abteilung.

291. Chemiker od. Laborant befähigt selbständig Viscose zu erzeugen. Dauerstelle. Deutsche Schweiz.

293. Ingénieur pour chauffages centraux, possédant le diplôme de l'Ecole Centrale de Paris. Français, allemand, anglais. Place stable. Suisse romande.

299. Erfahr. Dieselmotor-Ingenieur der schon im englisch sprechenden Ausland auf diesem Gebiet tätig war und fliessend englisch spricht. Alter 25-35 Jahre, ledig bevorzugt. England.

303. Dipl. Elektro-Techniker für Projektierung von elektr. Licht- und Kraftanlagen und für Acquisition. Deutsch und französisch. Schweiz.

305. Lebensmittel-Chemiker mit Erfahrung im Gehrungsgewerbe. Schweiz.

Bau-Abteilung.

350. Ingenieur ev. Techniker, tüchtige Kraft mit guten Kenntn. im Eisenbetonbau und in der Eisenkonstruktion. Eignung für Reisetätigkeit. Bedingung neben deutscher Sprache auch französ. oder italien. Schweiz.

352. Agrar-Ingenieur ev. Molkerei-Techniker für die Einrichtung und Leitung von Molkereien und Käsereien. Finanz. Beteiligung erwünscht.

Les réponses aux annonces ci-dessus doivent être adressées au Service Technique Suisse de Placement à Zurich, et non à la Société Suisse d'Edition (Indicateur Vaudois). Les offres ne seront transmises qu'après l'inscription au S. T. S.

Offres d'exploitation de Brevets d'invention

IMER & DE WURSTEMBERGER ci-devant
E. IMER-SCHNEIDER INGENIEUR CONSEIL GENÈVE

Les propriétaires des brevets suisses suivants désirent entrer en relation avec des fabricants suisses, en vue de la fabrication des articles brevetés, et seraient disposés à céder des licences d'exploitation ou à vendre leurs brevets.

N° 140 659, Michel Dassonville, pour : Dispositif servant à friser les fils de matière cellulosique à la sortie des machines de filature.

N° 121 930, Alexander Craig, pour : Appareil à friser les cheveux.

N° 127 542, Société des Usines Chimiques Rhône-Poulenc, pour Procédé de coloration d'éthers de cellulose et produit obtenu par ce procédé.

N° 140 709, Société des Usines Chimiques Rhône-Poulenc, pour : Procédé de fabrication de l'anhydride et de l'aldéhyde acétiques.

N° 139 793, Metafilters Limited, pour : Filtre.

N° 134 336, Howard & Bullough Ltd., & John Walsh, pour : Broche de métiers continus à anneau, à filer et à retordre.

N° 148 441, Fernando Casablancas, pour : Mécanisme étireur de mèches textiles.

N° 153 511, Monotype Corporation Limited, pour : Moule à caractère - perfectionné pour machine à composer caractère par caractère.

N° 154 843, Charles Nordmann, pour : Procédé pour réaliser des copies correctes de photographies lenticulaires en couleurs. N° 156 502, pour : Dispositif pour la copie de photographies et films en couleurs à support gaufré.

N° 135 172, The Francois Cementation Company Ltd., pour : Machine pour l'excavation de tunnels ou de puits.

Prière d'adresser les offres ou propositions à MM. Imer & de Wurstemberger, ci-devant E. Imer-Schneider, Ingénieur-Conseil, 14, rue du Mont-Blanc, à Genève, qui les transmettront à qui de droit.

Les titulaires des brevets suisses ci-après désirent entrer en relations avec des industriels suisses en vue de la mise en œuvre de leur invention :

N° 148.440 du 25 juillet 1930 : « Verfahren zur Herstellung von Baustoffen »

N° 158.664 du 26 mai 1931 : Vorrichtung zur Reinigung von menschlichen Körperhöhlen ».

Prière d'adresser offres et propositions à l'Office de Brevets A. Bugnion, 20, rue de la Cité, Genève, qui les transmettra à qui de droit.

BAUMGARTNER & C^{IE} S. A.

LAUSANNE

Papiers tous genres

Publicité efficace par le "Bulletin Technique"

Le chauffe-eau électrique

"Cumulus"

fonctionne automatiquement

Fr. Sauter, s. A., Bâle

Bureau technique de Genève :
Boul. Georges Favon, 25

Chauffage central
Installation de cuisines

Armand PAHUD & C^{IE}

ROLLE

Maison fondée en 1897

Important matériel d'entreprise

toutes machines et outillage en état, à vendre ou à louer. S'adr. Dépôts Couchepin, Dubuie & C^{ie}, à Bex. Tél. 52.35 ou 53.70.

RENSEIGNEMENTS COMMERCIAUX

Le Comptoir d'Informations

Grand-Pont, 18, LAUSANNE Tel. 22.972 - 22.035

La maison de toute confiance et moralité.

CHEZ

PERRET Frères

vous trouverez tout ce qui se fait de mieux dans le domaine du

SANITAIRE

Réparations soignées par spécialistes.
Prix modérés.

Av. Béthusy, 6-8
Téléphone 25.561



IMPRIMERIE LA CONCORDE

Direction : **LAUSANNE**

Th. Pache-Tanner
J. Pache-Vuitel

Terreaux, 31
Téléphone 23.595

Impressions commerciales et artistiques.
Tirages en couleurs, Illustrations, Labeurs
Journaux, volumes, brochures, catalogues
Circulaires. - Enveloppes. - Programmes.
Cartes de visite et d'adresse, Obligations
Faire-part, Registres. - Algèbre, Musique