

Objektyp: **Advertising**

Zeitschrift: **Bulletin technique de la Suisse romande**

Band (Jahr): **60 (1934)**

Heft 10

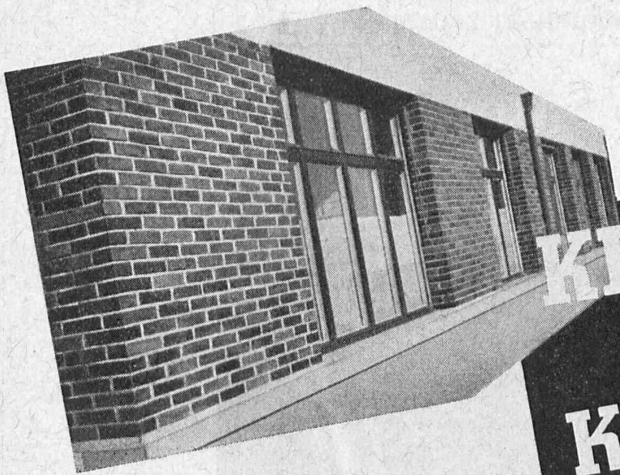
PDF erstellt am: **21.09.2024**

Nutzungsbedingungen

Die ETH-Bibliothek ist Anbieterin der digitalisierten Zeitschriften. Sie besitzt keine Urheberrechte an den Inhalten der Zeitschriften. Die Rechte liegen in der Regel bei den Herausgebern. Die auf der Plattform e-periodica veröffentlichten Dokumente stehen für nicht-kommerzielle Zwecke in Lehre und Forschung sowie für die private Nutzung frei zur Verfügung. Einzelne Dateien oder Ausdrucke aus diesem Angebot können zusammen mit diesen Nutzungsbedingungen und den korrekten Herkunftsbezeichnungen weitergegeben werden. Das Veröffentlichen von Bildern in Print- und Online-Publikationen ist nur mit vorheriger Genehmigung der Rechteinhaber erlaubt. Die systematische Speicherung von Teilen des elektronischen Angebots auf anderen Servern bedarf ebenfalls des schriftlichen Einverständnisses der Rechteinhaber.

Haftungsausschluss

Alle Angaben erfolgen ohne Gewähr für Vollständigkeit oder Richtigkeit. Es wird keine Haftung übernommen für Schäden durch die Verwendung von Informationen aus diesem Online-Angebot oder durch das Fehlen von Informationen. Dies gilt auch für Inhalte Dritter, die über dieses Angebot zugänglich sind.



**KLINKER
SUISSE
KLINKER
LAUPER**

LAUPER & CIE PERLES

ATELIER HÄUSLER

Société Suisse d'Explosifs Cheddite et Dynamite

Bureau à Liestal : Tél. 182. Usines à Isleten (Ct. d'Uri) et Liestal

livre à des conditions avantageuses

DYNAMITE de toutes forces

Explosifs de sûreté 1^{re} qualité

**CHEDDITE ET TELSITE
MÈCHES ET DÉTONATEURS**

Agents généraux pour la Suisse romande :

PETITPIERRE FILS & C^{ie}, NEUCHÂTEL
TÉLÉPHONE 3.15



ATELIERS DE CONSTRUCTIONS MÉCANIQUES DE VEVEY (Suisse)

Téléphone N° 69

Adresse télégraphique : Fonderie Vevey

**TURBINES HYDRAULIQUES
RÉGULATEURS**

PONTS & CHARPENTES MÉTALLIQUES

**APPAREILS DE LEVAGE
DE MANUTENTION ET DE TRANSPORT**

CHAUDRONNERIE

**RÉSERVOIRS - CHAUDIÈRES - GAZOMÈTRES
TUYAUX**

FONDERIE DE FER ET DE BRONZE

APPAREILS POUR VOIES FERRÉES

INSTALLATIONS COMPLÈTES D'ABATTOIRS



GRUE A PORTIQUE ROULANT, 40 T.,
DE LA GARE DE WEYERMANSCHAUS, A BERNE

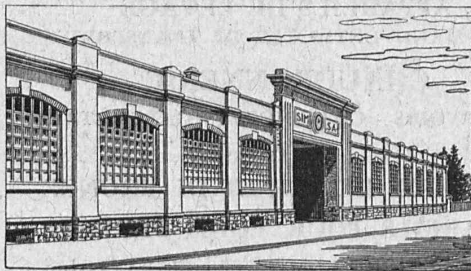
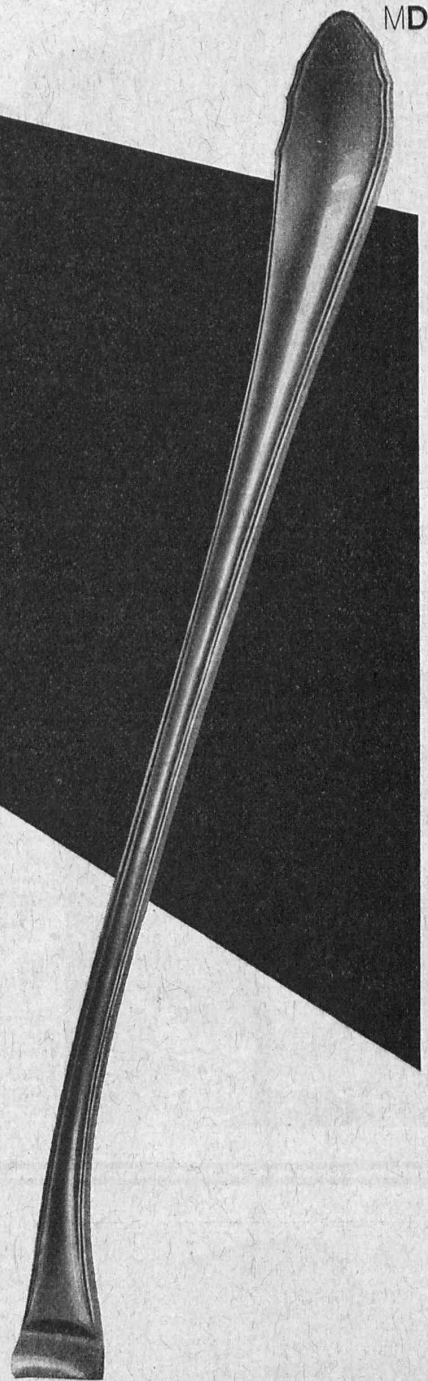
Ce manche offre
trois avantages!



Le premier: sa grande stabilité, ses surfaces nettes, lisses, sans pores, faciles à polir. Le second: sa rapidité de fabrication: en quelques secondes, par une seule opération, ce manche de louche à soupe sort de la presse, avec sa forme cambrée et ses décors. Et le troisième avantage, le plus important: son prix réduit, dû au matriçage à chaud, procédé de fabrication très économique. Voulez-vous nous soumettre les pièces qui vous intéressent? Nous vous ferons les conditions les plus favorables.

THÉCLA

Société Anonyme St. Ursanne
Téléphone 3155 et 3156



Etablissements SIM S.A. MORGES

Fonderie de fer et aluminium.
Fontes moulées en tous genres.
Fontes spéciales pour les industries chimiques et automobiles.

LIVRAISON RAPIDE

SULZER

Pompes centrifuges

pour stations de distribution d'eau municipales et communales, toutes exploitations agricoles et industrielles, installations d'accumulation, alimentation de chaudières, irrigation et drainage, service d'incendie, pompage d'eaux d'égout et fonçage de mines. Pompes domestiques à fonctionnement automatique. Pompes sur chariots.

Ventilateurs

hélicoïdaux pour pressions . . . jusqu'à 10 mm de colonne d'eau, à basse pression pour pressions de 10 - 100 mm de colonne d'eau, à moyenne pression p. pressions de 60 - 300 mm de colonne d'eau, à haute pression pour pressions de 60 - 2000 mm de colonne d'eau, Exécutions spéciales livrées pour des débits jusqu'à 500 m³/sec.

SULZER FRÈRES, Société Anonyme, WINTERTHOUR - BUREAU A. LAUSANNE, 1, Avenue Agassiz-Petit Chêne

Société Anonyme CONRAD ZSCHOKKE

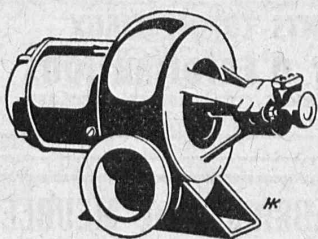
Entreprise de Travaux publics et de Constructions métalliques

GENÈVE - 18, Rue du Marché
Correspondance : Case Rive - Téléphone N° 50.621

DOETTINGEN (Argovie)
Téléphone N° 14

**Etudes, Projets et Exécution
de tous travaux de génie civil**

**Ateliers de Constructions
métalliques**



Chauffage à huile

Le rendement de votre installation augmente si vous employez la


**Soufflerie silencieuse
Meidinger
avec pompe à huile adossée.**


Fermeture automatique de l'entrée d'air à l'arrêt de la soufflerie. (Système breveté).

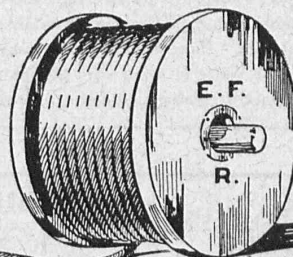
Demandez notre tarif FHZ 1405

H. Meidinger & C^{ie}, Bâle 4

Représentant : L.-E. Golay, Ingénieur, Genève
11, Rue du Mont-Blanc - Tél. 26.329


 Fabrique d'ascenseurs
 électriques
Schindler & C^{ie}
 S. A. LUCERNE



Cables Métalliques

E. FATZER, S.A.
ROMANSHORN

Cables spéciaux pour ascenseurs, monte-charges et grues.
Cordes en chanvre.

Représentants généraux pour la Suisse Romande :

H. HUBER & Co., Genève
Rue de Montbrillant, 10

Eternit-

Canaux de ventilation

Appropriés dans les usines, insensibles aux vapeurs, inoxydables et durables. Demandez prospectus 9 0

Eternit Niederurnen

CALCULS DE STABILITE PROJETS - SURVEILLANCE - EXPERTISE

BÉTON ARMÉ ET CONSTRUCTIONS DIVERSES

A. PARIS, INGÉNIEUR - CONSEIL
LAUSANNE

Petit Beaulieu, Av. Beaulieu. — Téléphone 24.692



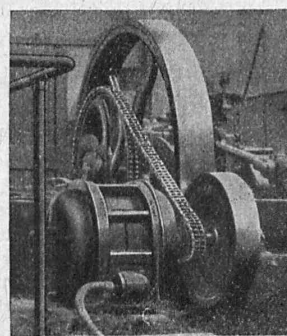
CHEZ PERRET Frères

vous trouverez tout ce qui se fait de mieux dans le domaine du

SANITAIRE

Réparations soignées par spécialistes. Prix modérés.

Av. Béthusy, 6-8
Téléphone 25.561



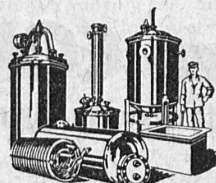
TRANSMISSIONS

par CHAINES RENOLD

Encombrement réduit. — Rendement 98 % et plus. Longue durée de service. Marche souple.

W. Emil KUNZ, Gotthardstr. 21, Zurich

TÉLÉPHONE 52.910



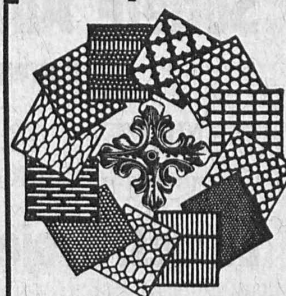
BOILERS, RÉSERVOIRS, RÉCIPIENTS D'EXPANSION CONDUITES

ainsi que tous travaux en tôle jusqu'à une épaisseur de 15 mm.

H. Bertrams S. A., Bâle 13

Rue des Vosges N° 101
Téléphone Safran 4690 et 4699

Tôles perforées



H. HEER & C°
OLTEN

IMPRIMERIE LA CONCORDE

Direction : **LAUSANNE**

Th. Pache-Tanner
J. Pache-Vuitel
Terreaux, 31
Téléphone 23.595

Impressions commerciales et artistiques.
Tirages en couleurs, Illustrations, Labeurs
Journaux, volumes, brochures, catalogues
Circulaires. - Enveloppes. - Programmes.
Cartes de visite et d'adresse, Obligations
Faire-part, Registres. - Algèbre, Musique

RENSEIGNEMENTS COMMERCIAUX

Le Comptoir d'Informations

Grand-Pont, 18, LAUSANNE Tel. 22.972 - 22.035

La maison de toute confiance et moralité.



S. A. FABRIQUES DE MEUBLES Horgen-Claris à Horgen

Maison suisse la plus importante pour

AMEUBLEMENT

de Salles de concert, théâtres, cinémathogues, restaurants, cafés, salles à manger, vestibules, etc.

"Employez des
Chaines Galle
au lieu de courroies



Fabrique de Chaines Galle
à Luzerne. S. A.

Téléphone Nos 21.696 & 24.565

La publicité
seule
vous fera
connaître...

Soudure électrique

(Conseils, dessins, calculs, etc.)

L. BONNA

Ing. élect. E. I. L.

Tél. 54.670

Croix d'Or, 29 - GENÈVE

LINOLÉUMS tous genres et toutes provenances,
pour villas, cliniques, bureaux, etc.

PLANCHÉOL Planchers sans joints, bon marché,
hygiéniques.

ASPHALTAGES de toitures, trottoirs, garages.
Produits isolants.

CAOUTCHOUC pour sols et escaliers.

CELOTEX

Représentant pour le Canton de Vaud.

GIROUD S. A.

LAUSANNE, 10, Rue de Bourg

Tél. 22.040



PAVATEX

PLAQUE ISOLANTE SUISSE
de construction

PAVAG S. A. Succursale : **GENÈVE**
Rue de la Rôtisserie



Isolation thermique très efficace.
Intérieur confortable, grosse économie
de combustible

Immeuble locatif
à Rüschlikon

Architecte : M. David Suter, Zurich.

Mastic métallique breveté

Remplaçant le plus avantageusement
le plomb, le ciment, le soufre, à durcissement
extra-rapide

Seule
marque
véritable



Livré
exclusivement
par

Bachofen & C°, Uster

Sagrave S. A., à Lausanne

Adresse : Case postale Ouchy — Téléphone 22.997

Bureau : Quai Bellerive, Ouchy.

Spécialité de sables et graviers du lac pour béton armé

Importantes installations de triage et concassage produits
bruts et concassés, triés ou tout venant en toutes granula-
tions, pour toutes applications, petit gravier d'allée, sable
moulu, tamisé à 2 mm. pour crépissages fins, enduits et
jointoyages. — Poussière de roche (Filler) pour liant
dans les mortiers bitumineux. — Entreprise de dragage,
construction port, canaux, jetées, enrochements.

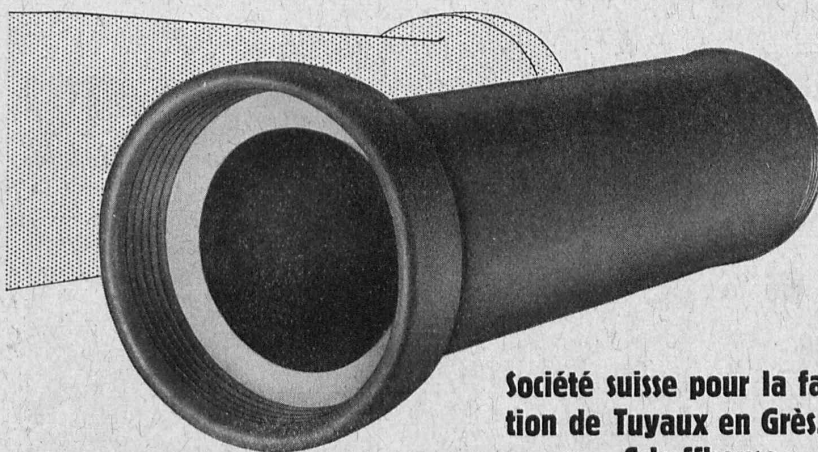
LIEGE

Marque
Frigorite

LIEGE AGGLOMERE S.A. KAEPFNACH - HORGEN

Représentant: Louis Rossi, Archt. 11 Pl. St. François, LAUSANNE Tél. 26.201

TUYAUX EN GRÈS



Absolument résistant aux acides.

Haute résistance à la pression et
à l'usure.

Insensibles au gel.

Surfaces lisses.

Les meilleures conduites
pour canalisations.

Société suisse pour la fabrica-
tion de Tuyaux en Grès, S. A.,
Schaffhouse

Fabrique de Grès
d'Embrach, S. A.,
Embrach (Ct. de Zurich)

BRULEUR
PERFECTIONNE
"OLEO"

ATELIERS
H. CUENOD S.A.
CHATELAINE-V.
— GENEVE —



CHAUFFAGE AUTOMATIQUE AU MAZOUT

SILENCIEUX,
SUR, PRECIS,
ECONOMIQUE.

Cuénod

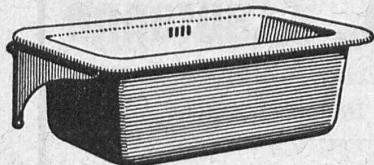
CUENOD-WERKE A.G.
SIHLPORTE
LOWENSTRASSE 5
— ZURICH —



SOCIÉTÉ DES USINES DE **LOUIS DE ROLL** À GERLAFINGEN
○○○ SUCCURSALE : **USINE DE KLUS** À KLUS CT. DE SOLEURE

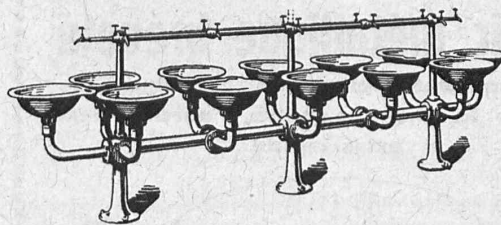


Articles sanitaires en fonte émaillée, façon porcelaine



Catalogue N° 213 sur demande.

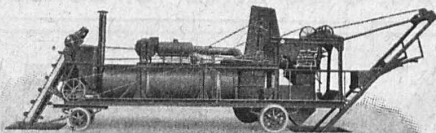
Lavabos
Lavabos de toilette
Lavabos en série
Vidoirs - Eviers
Bassins - Consoles
Fontaines lave-mains
Eviers
pour installations en série, etc.



CALORIE S. A.

**Chauffages centraux. - Ventilation. - Installations sanitaires.
Brûleurs à huile.**

Lausanne. Genève, Montreux. Sion. Lyon. Fribourg. Bienne. Neuchâtel. La Chaux-de-Fonds



**Nouveau groupe sécheur-enrobeur
pour béton de bitume et d'asphalte.
Rendement 7 tonnes/heure.**

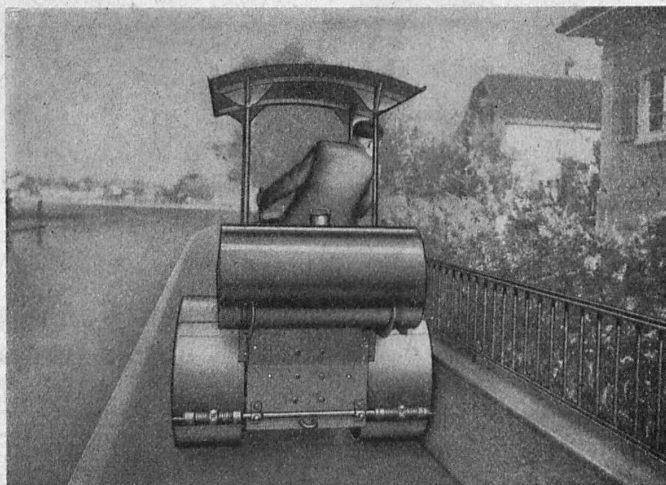
**Tout le matériel pour la
construction, l'entretien et
la réfection des routes**

Matériel de voirie

Nous livrons tous les types de rouleaux

U. AMMANN

**ATELIERS DE CONSTRUCTIONS S. A.
LANGENTHAL Tél. 78**



Rouleau trijante 3-4 tonnes, mazout ou essence.