

Zeitschrift: Bulletin technique de la Suisse romande
Band: 60 (1934)
Heft: 9

Werbung

Nutzungsbedingungen

Die ETH-Bibliothek ist die Anbieterin der digitalisierten Zeitschriften auf E-Periodica. Sie besitzt keine Urheberrechte an den Zeitschriften und ist nicht verantwortlich für deren Inhalte. Die Rechte liegen in der Regel bei den Herausgebern beziehungsweise den externen Rechteinhabern. Das Veröffentlichen von Bildern in Print- und Online-Publikationen sowie auf Social Media-Kanälen oder Webseiten ist nur mit vorheriger Genehmigung der Rechteinhaber erlaubt. [Mehr erfahren](#)

Conditions d'utilisation

L'ETH Library est le fournisseur des revues numérisées. Elle ne détient aucun droit d'auteur sur les revues et n'est pas responsable de leur contenu. En règle générale, les droits sont détenus par les éditeurs ou les détenteurs de droits externes. La reproduction d'images dans des publications imprimées ou en ligne ainsi que sur des canaux de médias sociaux ou des sites web n'est autorisée qu'avec l'accord préalable des détenteurs des droits. [En savoir plus](#)

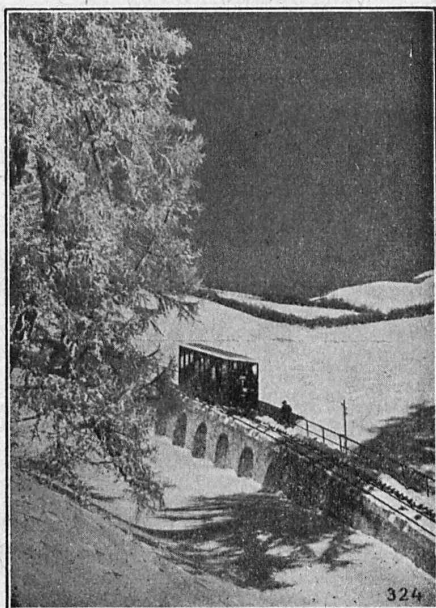
Terms of use

The ETH Library is the provider of the digitised journals. It does not own any copyrights to the journals and is not responsible for their content. The rights usually lie with the publishers or the external rights holders. Publishing images in print and online publications, as well as on social media channels or websites, is only permitted with the prior consent of the rights holders. [Find out more](#)

Download PDF: 26.01.2026

ETH-Bibliothek Zürich, E-Periodica, <https://www.e-periodica.ch>

Société des Usines de L. de Roll
FONDERIE DE BERNE
A BERNE
 Télégr.: Fonderie de Berne Téléphone 25.066



Funiculaire Davos-Parsenn

Appareils de levage de tous genres.
 Dragues à câbles pour l'extraction de gravier et de sable.
 Matériel de chemins de fer: Branchements, Croisements,
 Chariots transbordeurs, Ponts tournants etc.
 Chemins de fer Funiculaires avec freins de sûreté brevetés.
 Treuils de halage.
 Superstructures à crémaillères des systèmes Riggens-
 bach, Abt, Strub, Peter etc.
 Barrages: Vannes de toutes grandeurs et systèmes pour
 barrages, canaux et entrées de turbines, Grilles et Ra-
 teaux mécaniques pour le nettoyage des grilles.
 Constructions Mécaniques de tous genres.
 Fonte grise.

Renseignements à disposition.



Marque de fabrique
Palier échauffé



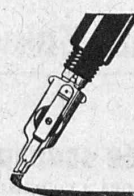
Marque de fabrique
Palier refroidi

pendant la marche au moyen de la graisse
 ou de l'huile réfrigérante Brun.

Ed. BRUN

WÄDENSWIL (Zurich) 20

FABRIQUE SPÉCIALE DE PRODUITS POUR LA TREMPÉ
POUR LA SOUDURE ORDINAIRE ET A L'AUTOGENE,
ET DE PRODUITS CHIMIQUES



Pelikan Graphos

Le Pelikan GRAPHOS est un tire-ligne réservoir
 à encre de Chine avec plumes interchangeables
 pour l'écriture décorative et le dessin industriel.

GUNTHER WAGNER A.-G. ZURICH



S. A. FABRIQUES DE MEUBLES
 Horgen-Glaris à Horgen

Maison suisse la plus importante pour

AMEUBLEMENT

de Salles de concert, théâtres, cinémato-
 graphes, restaurants, cafés, salles à manger,
 vestibules, etc.

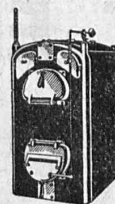
IMPRIMERIE LA CONCORDE

Direction : **LAUSANNE**
 Th. Pache-Tanner Terreaux, 31
 J. Pache-Vuitel Téléphone 23.595

Impressions commerciales et artistiques.
 Tirages en couleurs, Illustrations, Labeurs
 Journaux, volumes, brochures, catalogues
 Circulaires. - Enveloppes. - Programmes.
 Cartes de visite et d'adresse, Obligations
 Faire-part, Registres. - Algèbre, Musique

ZENT

le matériel pour chauffages centraux



Ses chaudières de 0.9 à
 53,9 m² de surface de chauffe
 sont d'une construction finie et
 d'un fonctionnement économique.
 Modèles pour tous les systèmes.



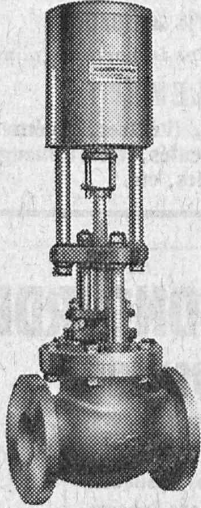
Ses radiateurs sont élé-
 gants, solides et faciles à nettoyer.
 Le modèle "PRIMA" avec
 contenance d'eau réduite pour
 chauffage rapide.

Renseignements par tous les installateurs de chauffages
 centraux ou par la

ZENT S. A. BERNE
 à OSTERMUNDIGEN

Fr. SAUTER, S.A., à BALE (Suisse)

Spécialités de sa fabrication :



Commandes de soupapes
pour des soupapes à commande
à distance existantes,

Thermostats

pour saumure frigorifique, cham-
bres froides, armoires chauffan-
tes, chaudières et bouilleurs,
plaques chauffantes, etc.,

Vannes à commande
à distance et de régulation,
ainsi que

Vannes à papillon,
actionnées par moteur électrique,

Interrupteurs à flotteur,
Interrupteurs de couplage
à distance à électro-aimant,

Interrupteurs horaires
pour montage en locaux humides,

Interrupteurs de pression
pour gaz, air et liquides.

Demandez nos catalogues

Bureau technique de Genève
25, Boulevard Georges Favon

2

TROIS TURBINES DE
50 000 CV
en construction pour

**La plus haute chute du
monde = 1750 mètres**

Centrale Hydro-
Electrique de la
DIXENCE
VALAIS

ATELIERS DES CHARMILLES S.A.
CHARMILLES-GENÈVE



PLAN DE LAUSANNE ET ENVIRONS

Comprend tout ou partie du territoire de Lausanne, Prilly, Pully, Renens, St-Sulpice, Chavannes, Crissier, Jouxteins, Le Mont, Epalinges et Paudex. Echelle : $\frac{1}{10\,000}$. Impression en cinq couleurs.

Précision. - Bonne lisibilité.

Accompagné d'un index du nom des rues extrait de l'Indicateur Vaudois 1933.

Le moyen le plus simple de passer votre commande consiste en un versement de Fr. 1.60 (port compris) au compte de chèques postaux II. 735, en mentionnant la commande au verso du coupon. Envoi également par remboursement, frais de port en sus.

SOCIÉTÉ SUISSE D'ÉDITION

29, Terreaux, 29 - LAUSANNE



PAVATEX

PLAQUE ISOLANTE SUISSE
de construction

PAVAG S. A. Succursale : Rue de la Rôtisserie GENÈVE



Isolation thermique et phonique
Salle de lutte et de gymnastique
du Collège Sâli, à Lucerne

Architecte :
Albert Zeyer, Lucerne.

Mastic métallique breveté

Remplaçant le plus avantageusement
le plomb, le ciment, le soufre, à durcissement
extra-rapide

Seule
marque
véritable



Livré
exclusivement
par

Bachofen & C°, Uster

Sagrave S. A., à Lausanne

Adresse : Case postale Ouchy — Téléphone 22.997

Bureau : Quai Bellerive, Ouchy.

Spécialité de sables et graviers du lac pour béton armé

Importantes installations de triage et concassage produits
bruts et concassés, triés ou tout venant en toutes granula-
tions, pour toutes applications, petit gravier d'allée, sable
moulu, tamisé à 2 mm. pour crépissages fins, enduits et
jointoyages. — Poussière de roche (Filler) pour liant
dans les mortiers bitumineux. — Entreprise de dragage,
construction port, canaux, jetées, enrochements.

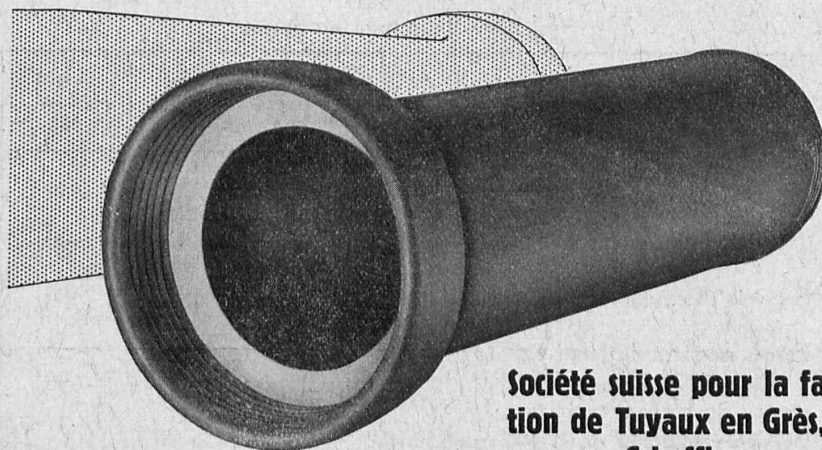
LIEGE

Marque
Frigorite

LIEGE AGGLOMERE S.A.
KAEPFNACH-HORGEN

Représentant: Louis Rossi, Archt. 11 Pl. St. François, LAUSANNE Tél. 26.201

TUYAUX EN GRÈS



Absolument résistant aux acides.

Haute résistance à la pression et
à l'usure.

Insensibles au gel.

Surfaces lisses.

Les meilleures conduites
pour canalisations.

Société suisse pour la fabrica-
tion de Tuyaux en Grès, S. A.,
Schaffhouse

Fabrique de Grès
d'Embrach, S. A.,
Embrach (Ct. de Zurich)

BRULEUR
PERFECTIONNE
"OLEO"

ATELIERS
H. CUENOD S.A.
CHATELAINE.V.
— GENEVE —



CHAUFFAGE AUTOMATIQUE AU MAZOUT

SILENCIEUX,
SUR, PRECIS,
ECONOMIQUE.

Cuénod

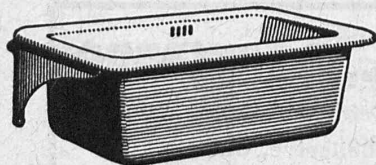
CUENOD-WERKE A.G.
SIHLPORTE
LOWENSTRASSE 5
— ZURICH —



SOCIÉTÉ DES USINES DE **LOUIS DE ROLL** À GERLAFINGEN | | | | |
 ○ ○ ○ SUCCURSALE : **USINE DE KLUS** À KLUS CT. DE SOLEURE

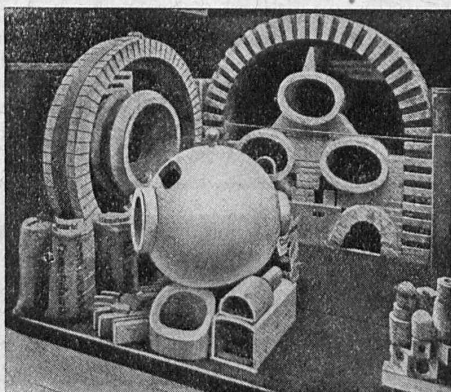
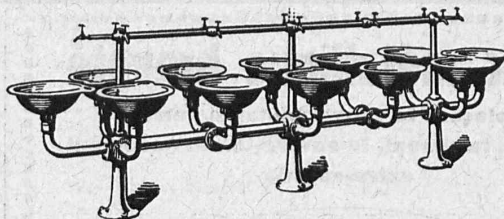


Articles sanitaires en fonte émaillée, façon porcelaine



Catalogue N° 213 sur demande.

Lavabos
Lavabos de toilette
Lavabos en série
Vidours - Eviers
Bassins - Consoles
Fontaines lave-mains
Eviers
 pour installations en série, etc.



Exposition nationale. Médaille d'or.

Fabrique de Produits Réfractaires Lausen S. A.

Fondée en 1872 **Lausen** (Bâle-Camp.) Téléphone N° 27

Matériaux réfractaires de qualité
alumineuse,
silicieuse,
au corindon,
au carborundum,
en sillimanit, etc., pour toutes les industries.



PRODUITS { **anti-acides**
isolants



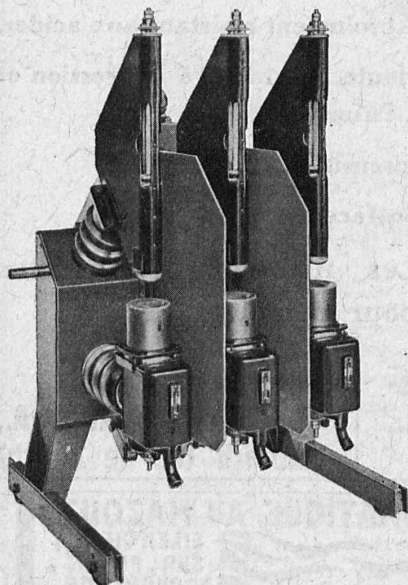
DÉPÔTS DANS TOUTES LES GRANDES VILLES

S^{té} Aⁿ. **BROWN, BOVERI & C^{ie}, BADEN**

Bureaux techniques : Baden, Bâle, Berne, Lausanne

Les disjoncteurs dans l'eau Système Brown Boveri

pour 6,4 - 11 - 24 - 37 kV ; 100 000 - 250 000 - 400 000 kVA,
 suppriment tout danger d'incendie et toute production de suie.



Disjoncteurs dans l'eau
 Système Brown Boveri.

Quelques fournitures en Suisse :

	Pièces	Tension de service kV	Courant nominal A
Services électriques du Canton de Zurich (Centrale de Dietikon)	14	8,9	400
Services électriques de la Ville de Berne	30	6,4	400
Forces motrices du Nord-Est de la Suisse (Centrale de Beznau)	23	8,5	640
Service électriques de la Ville de Zurich (Sous-station de l'Abattoir)	26	6/11	640

**Construction éprouvée absolument sûre, encombrement réduit,
 maximum de simplicité, révision aisée.**

Demandez notre feuille explicative N° 1353 F sur ce Type d'interrupteur.