

**Zeitschrift:** Bulletin technique de la Suisse romande  
**Band:** 60 (1934)  
**Heft:** 9

## Inhaltsverzeichnis

### Nutzungsbedingungen

Die ETH-Bibliothek ist die Anbieterin der digitalisierten Zeitschriften auf E-Periodica. Sie besitzt keine Urheberrechte an den Zeitschriften und ist nicht verantwortlich für deren Inhalte. Die Rechte liegen in der Regel bei den Herausgebern beziehungsweise den externen Rechteinhabern. Das Veröffentlichen von Bildern in Print- und Online-Publikationen sowie auf Social Media-Kanälen oder Webseiten ist nur mit vorheriger Genehmigung der Rechteinhaber erlaubt. [Mehr erfahren](#)

### Conditions d'utilisation

L'ETH Library est le fournisseur des revues numérisées. Elle ne détient aucun droit d'auteur sur les revues et n'est pas responsable de leur contenu. En règle générale, les droits sont détenus par les éditeurs ou les détenteurs de droits externes. La reproduction d'images dans des publications imprimées ou en ligne ainsi que sur des canaux de médias sociaux ou des sites web n'est autorisée qu'avec l'accord préalable des détenteurs des droits. [En savoir plus](#)

### Terms of use

The ETH Library is the provider of the digitised journals. It does not own any copyrights to the journals and is not responsible for their content. The rights usually lie with the publishers or the external rights holders. Publishing images in print and online publications, as well as on social media channels or websites, is only permitted with the prior consent of the rights holders. [Find out more](#)

**Download PDF:** 14.01.2026

**ETH-Bibliothek Zürich, E-Periodica, <https://www.e-periodica.ch>**

# BULLETIN TECHNIQUE

## DE LA SUISSE ROMANDE

### ABONNEMENTS :

Suisse : 1 an, 12 francs

Etranger : 14 francs

Pour sociétaires :

Suisse : 1 an, 10 francs

Etranger : 12 francs

Prix du numéro :

75 centimes.

Pour les abonnements  
s'adresser à la librairie  
F. Rouge & C<sup>o</sup>, à Lausanne.

Rédaction : H. DEMIERRE et  
J. PEITREQUIN, ingénieurs.

Paraissant tous les 15 jours

ORGANE DE PUBLICATION DE LA  
COMMISSION CENTRALE POUR LA NAVIGATION DU RHIN

ORGANE EN LANGUE FRANÇAISE DE LA  
SOCIÉTÉ SUISSE DES INGÉNIEURS ET DES ARCHITECTES

### ANNONCES :

Le millimètre sur 1 colonne,  
largeur 47 mm. :  
20 centimes.

Rabais pour annonces répétées

Tarif spécial  
pour fractions de pages.

Régie des annonces :  
*Indicateur Vaudois*  
(Société Suisse d'Édition)  
Terreaux 29, Lausanne.

SOMMAIRE : *L'Usine hydro-électrique d'Orsières, en Valais*, par la Société suisse d'Electricité et de Traction, à Bâle (suite). — *L'Esthétique Nouvelle*, par JEAN DE LIGNE, président de la Société Centrale d'Architecture de Belgique. — DIVERS : *Pour le Rhône*. — *Le français menacé comme langue technique*. — *Exposition du chauffage et de l'éclairage*. — NÉCROLOGIE : *Nicolas de Schoulepikow*. — SOCIÉTÉS : *Société suisse des ingénieurs et des architectes*; *Section genevoise de la S. I. A.* — BIBLIOGRAPHIE.

## L'Usine hydro-électrique d'Orsières, en Valais,

par la Société suisse d'Electricité et de Traction, à Bâle.  
(Suite.)<sup>1</sup>

*Conduite de trop plein et diffuseur.*

Les galeries à écoulement libre présentent, entre autres, l'inconvénient d'exiger la restitution continue au cours d'eau de toute l'eau dérivée vers la mise en charge.

<sup>1</sup> Voir *Bulletin technique* du 31 mars 1934, p. 73.

A Orsières, les conditions topographiques et géologiques ne permettaient pas d'établir, sans grosse dépense, un écoulement de trop plein, à ciel ouvert, susceptible d'évacuer 8 m<sup>3</sup>/s, ni même 4 m<sup>3</sup>/s. On a recouru à une conduite d'acier de 80 cm de diamètre et de 7 mm d'épaisseur, posée à proximité de la conduite forcée et parallèle à celle-ci. Cette conduite est munie de 18 reniflards de 30 cm de diamètre, distribués sur toute sa longueur pour y maintenir à peu près la pression atmosphérique ; elle aboutit à un diffuseur placé en face de l'usine, sur la rive droite de la Drance, environ 400 m au-dessous de la mise

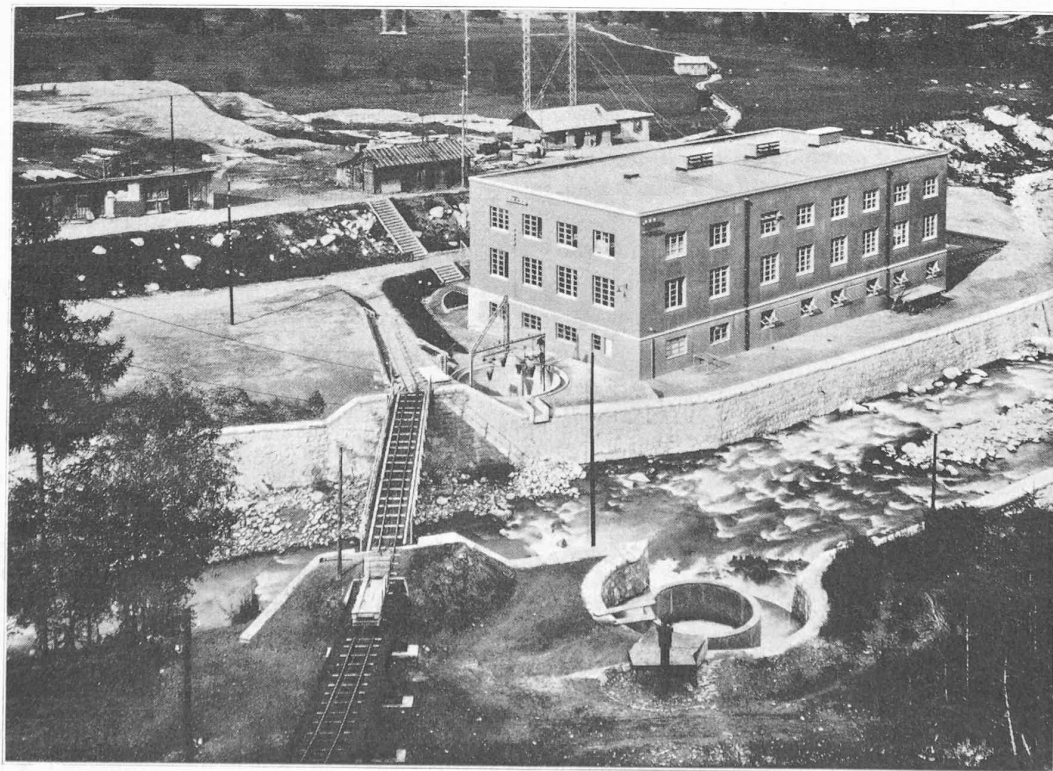


Fig. 29. — Vue de l'usine d'Orsières.