

Zeitschrift: Bulletin technique de la Suisse romande
Band: 60 (1934)
Heft: 8

Werbung

Nutzungsbedingungen

Die ETH-Bibliothek ist die Anbieterin der digitalisierten Zeitschriften auf E-Periodica. Sie besitzt keine Urheberrechte an den Zeitschriften und ist nicht verantwortlich für deren Inhalte. Die Rechte liegen in der Regel bei den Herausgebern beziehungsweise den externen Rechteinhabern. Das Veröffentlichen von Bildern in Print- und Online-Publikationen sowie auf Social Media-Kanälen oder Webseiten ist nur mit vorheriger Genehmigung der Rechteinhaber erlaubt. [Mehr erfahren](#)

Conditions d'utilisation

L'ETH Library est le fournisseur des revues numérisées. Elle ne détient aucun droit d'auteur sur les revues et n'est pas responsable de leur contenu. En règle générale, les droits sont détenus par les éditeurs ou les détenteurs de droits externes. La reproduction d'images dans des publications imprimées ou en ligne ainsi que sur des canaux de médias sociaux ou des sites web n'est autorisée qu'avec l'accord préalable des détenteurs des droits. [En savoir plus](#)

Terms of use

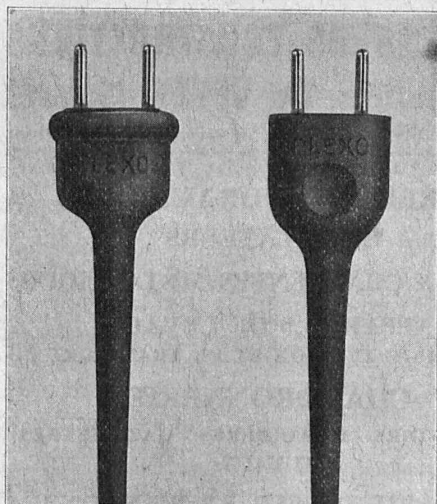
The ETH Library is the provider of the digitised journals. It does not own any copyrights to the journals and is not responsible for their content. The rights usually lie with the publishers or the external rights holders. Publishing images in print and online publications, as well as on social media channels or websites, is only permitted with the prior consent of the rights holders. [Find out more](#)

Download PDF: 15.01.2026

ETH-Bibliothek Zürich, E-Periodica, <https://www.e-periodica.ch>

LIÈGE
STORES
VOLETS A ROULEAUX
CHEMINÉES SCHOER
BÉTON ARMÉ TRANSLUCIDE
GRANIT - GRÈS - MARBRE

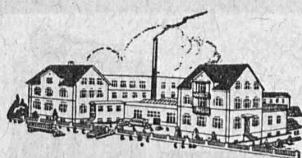
ROSSI
 LAUSANNE TÉL. 26.201



S.A. des Câbleries & Tréfileries COSSONAY-GARE

Cordons "FLEXO"

pour appareils électriques transportables
 avec fiches incassables
 formant corps avec le cordon.



Ed. BRUN

Wädenswil (Zurich) 20

**FABRIQUE SPÉCIALE
 DE PRODUITS**

**POUR LA TREMPÉ, POUR LA SOUDURE ORDINAIRE ET A
 L'AUTOGENE, ET DE PRODUITS CHIMIQUES**

*Pour pouvoir souder d'une manière convenable, il est
 indispensable d'utiliser un matériel éprouvé et de
 bonne qualité.*

*Pour les différentes sortes de soudures à l'autogène et
 de qualités très recherchées.*

Fil de fer à souder au charbon de bois, 1^{re} qualité,
 de fusion très aisée et très propre et de la plus
 grande économie.

Résistance de la soudure jusqu'à 100 % du matériel
 soudé.

Barres tendres de fonte
 au silicium, 1^{re} qualité.

Fil à souder trempé uni-
 versel en bronze, 1^{re}
 qualité.

Fil à souder en laiton,
 1^{re} qualité.

Fil à souder en cuivre,
 1^{re} qualité.

Fil à souder en alumi-
 nium, 1^{re} qualité, te-
 neur 98-99 %.

Fil à souder en laiton et
 argent mélangés, 1^{re}
 qualité.

Bronze pr. cloches, fon-
 du, 1^{re} qualité.

Poudre à souder avec
 brasier à l'air libre.

Poudre à souder pour
 acier au creuset et fon-
 te, 1^{re} qualité.

Poudre à souder pour
 cuivre, laiton, bronze,
 etc., 1^{re} qualité.

Poudre à souder pour
 aluminium, 1^{re} qualité.

Electrodes pour soudure
 à l'arc électrique, 1^{re}
 qualité.

Poudre pour la trempe,
 de surface ou péné-
 trante.

Matériel nécessaire pour
 soudures tendres ou
 dures.

Pâte à souder en boîte
 ou en barres, etc.

Produits pour le refroi-
 dissement des paliers.

BREVETS D'INVENTION

Dessins — Modèles — Marques de Fabrique

NAEGELI & Cie, BERNE

Ingénieurs-Conseils

Bundesgasse 16 — Téléphone

CALCULS DE STABILITE
PROJETS - SURVEILLANCE - EXPERTISE

BÉTON ARMÉ
ET CONSTRUCTIONS DIVERSES

A. PARIS, INGÉNIEUR - CONSEIL
LAUSANNE

Petit Beaulieu, Av. Beaulieu. — Téléphone 24.692

IMPRIMERIE LA CONCORDE

Direction :

Th. Pache-Tanner
 J. Pache-Vuitel

LAUSANNE

Terreaux, 31

Téléphone 23.595

Impressions commerciales et artistiques.
 Tirages en couleurs, Illustrations, Labeurs
 Journaux, volumes, brochures, catalogues
 Circulaires. - Enveloppes. - Programmes.
 Cartes de visite et d'adresse, Obligations
 Faire-part, Registres. - Algèbre, Musique

LIEGE

Marque
Frigorite

LIEGE AGGLOMERE S.A.
KAEPFNACH - HORGEN

Représentant: Louis Rossi, Archt. 11 Pl. St. François, LAUSANNE Tél. 26.201



GRUE A PORTIQUE ROULANT, 40 T.,
DE LA GARE DE WEYERMANSCHAUS, A BERNE

ATELIERS DE CONSTRUCTIONS MÉCANIQUES DE VEVEY (Suisse)

Téléphone N° 69

Adresse télégraphique : Fonderie Vevey

**TURBINES HYDRAULIQUES
RÉGULATEURS**

PONTS & CHARPENTES MÉTALLIQUES

**APPAREILS DE LEVAGE
DE MANUTENTION ET DE TRANSPORT**

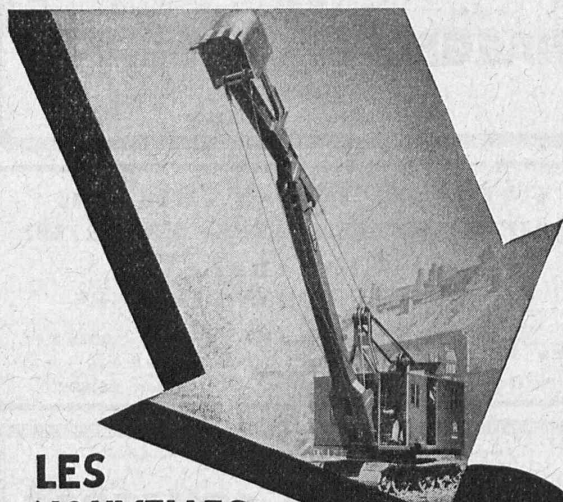
CHAUDRONNERIE

**RÉSERVOIRS - CHAUDIÈRES - GAZOMÈTRES
TUYAUX**

FONDERIE DE FER ET DE BRONZE

APPAREILS POUR VOIES FERRÉES

INSTALLATIONS COMPLÈTES D'ABATTOIRS



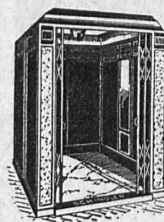
**LES
NOUVELLES
PELLES MENCK**

garantissent:

*Débits maxima
Longévité*

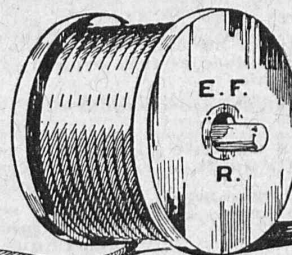
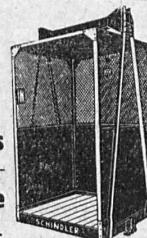


**MENCK & HAMBROCK
ALTONA-HAMBURG**



Fabrique d'ascenseurs
électriques

Schindler & Cie
S. A. LUCERNE

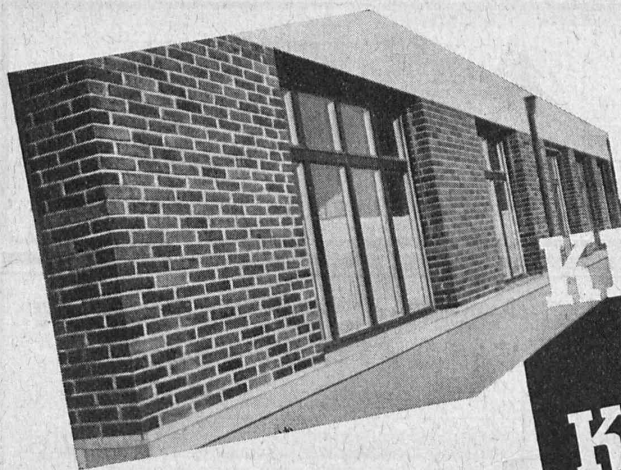


Cables Métalliques
E. FATZER, S.A.
ROMANSHORN

Cables spéciaux pour ascenseurs, monte-charges et grues.
Cordes en chanvre.

Représentants généraux pour la Suisse Romande :

H. HUBER & Co., Genève
Rue de Montbrillant, 10



**KLINKER
SUISSE
KLINKER
LAUPER**
LAUPER & C^{ie} PERLES
ATELIER HÄUSLER

Société Suisse d'Explosifs Cheddite et Dynamite

Bureau à Liestal : Tél. 182. Usines à Isleten (Ct. d'Uri) et Liestal

livre à des conditions avantageuses



DYNAMITE de toutes forces

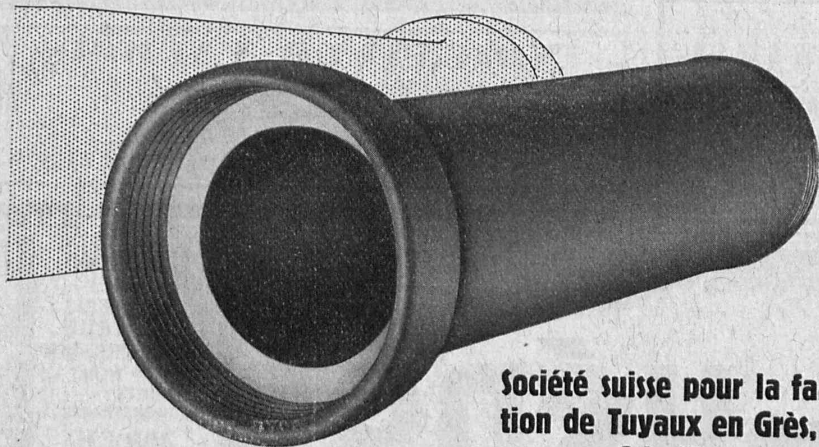
Explosifs de sûreté 1^{re} qualité

**CHEDDITE ET TELSITE
MÈCHES ET DÉTONATEURS**

Agents généraux pour la Suisse romande :

PETITPIERRE FILS & C^{ie}, NEUCHÂTEL
TÉLÉPHONE 3.15

TUYAUX EN GRÈS



Absolument résistant aux acides.

Haute résistance à la pression et à l'usure.

Insensibles au gel.

Surfaces lisses.

Les meilleures conduites pour canalisations.

Société suisse pour la fabrication de Tuyaux en Grès, S. A.,
Schaffhouse

Fabrique de Grès
d'Embrach, S. A.,
Embrach (Ct. de Zurich)



PAVATEX
PLAQUE ISOLANTE SUISSE
de construction
PAVAG S. A. Succursale : **GENÈVE**
 Rue de la Rôtisserie
Foire Suisse Bâle, Halle II, Stand 822



Revêtement de plafond
PAVATEX
Promenoir du Kurbrunnen
Rheinfelden
 Arch. : H. Liebetrau, Rheinfelden.

Sagrave S. A., à Lausanne

Adresse : Case postale Ouchy — Téléphone 22.997

Bureau : Quai Bellerive, Ouchy.

Spécialité de sables et graviers du lac pour béton armé

Importantes installations de triage et concassage produits bruts et concassés, triés ou tout venant en toutes granulacions, pour toutes applications, petit gravier d'allée, sable moulu, tamisé à 2 mm. pour crépissages fins, enduits et jointoyages. — Poussière de roche (Filler) pour liant dans les mortiers bitumineux. — Entreprise de dragage, construction port, canaux, jetées, enrochements.

Mastic métallique breveté

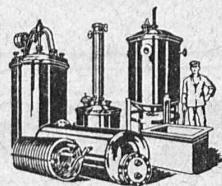
Remplaçant le plus avantageusement
 le plomb, le ciment, le soufre, à durcissement
 extra-rapide

Seule
 marque
 véritable



Livré
 exclusivement
 par

Bachofen & C^e, Uster



BOILERS, RÉSERVOIRS,
RÉCIPIENTS D'EXPANSION
CONDUITES
 ainsi que tous travaux en
 tôle jusqu'à une épaisseur
 de 15 mm.

H. Bertrams S. A., Bâle 13

Rue des Vosges N° 101
 Téléphone Sefran 4690 et 4699

Chauffage central

Installation de cuisines

Armand PAHUD & C^e

ROLLE

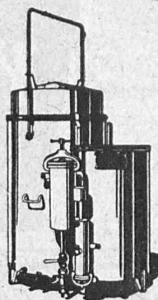
Maison fondée en 1897

BAUMGARTNER & C^e S. A.

LAUSANNE

Papiers tous genres

Installations de soudure autogène CONTINENTAL



Générateurs à acétylène à haute et
 moyenne pression

Chalumeaux-soudeurs et coupeurs

Mano-détendeurs

DEMANDEZ CATALOGUE No 119

Réparations de tous les systèmes

SOCIÉTÉ CONTINENTALE DE LUMIÈRE ET
CONSTRUCTIONS MÉCANIQUES
DUBENDORF (Zurich)

S. T. S.

Schweizer. Technische Stellenvermittlung
 Service Technique Suisse de placement
 Servizio Tecnico Svizzero di collocamento
 Swiss Technical Service of employment

ZÜRICH. Tiefenhöfe 11 — Telefon: Seinau 25.75 — Telegramme: INGENIEUR ZÜRICH

Gratuit pour tous les employeurs.

Nouveaux emplois vacants :

Maschinen-Abteilung.

147. *Ingenieur* dipl. E. P. F. Zurich, bien introduit en Suisse pour la représentation d'une Entreprise française qui construit des fours de petites et de moyennes dimensions.

149. *Ingenieur* ou technicien expérimenté et spécialisé pour chauffages centraux, ventilation, sanitaire. Entrée 1^{er} mai. Références et prétentions. Suisse romande.

127. *Maschinen-Techniker* als technischer Korrespondent für deutsch und französisch (Stenographie) und guten Kenntnissen der englischen Sprache. Nordwestschweiz.

157. *Gummi-Chemiker* als Laboratoriums-Chemiker. Beherrschg. der französisch. und engl. Sprache erwünscht. Schweiz.

159. *Giesserei-Ingenieur*, theoret. und praktisch durchgebildet, zur selbständigen Leitung einer Radiatoren-Giesserei. Schweiz.

165. *Ingenieur* oder Techniker, selbständiger Konstrukteur mit Erfahrung im Bau und Betrieb von Kleinkältemaschinen. Deutsche Schweiz.

Les réponses aux annonces ci-dessus doivent être adressées au Service Technique Suisse de Placement à Zurich, et non à la Société Suisse d'Édition (Indicateur Vaudois). Les offres ne seront transmises qu'après l'inscription au S. T. S.

INDICATEUR VAUDOIS

Livre d'adresses de Lausanne
 et du Canton de Vaud.

Paraît chaque année en janvier

DANS TOUTES LIBRAIRIES

BRULEUR
PERFECTIONNÉ
"OLEO"

ATELIERS
H. CUENOD S.A.
CHATELAINÉ V.
— GENEVE —



CHAUFFAGE AUTOMATIQUE AU MAZOUT

SILENCIEUX,
SUR, PRÉCIS,
ECONOMIQUE.

Cuénod

CUENOD-WERKE A.G.
SIHLPORTE
LOWENSTRASSE 5
— ZÜRICH —

Pièces estampées



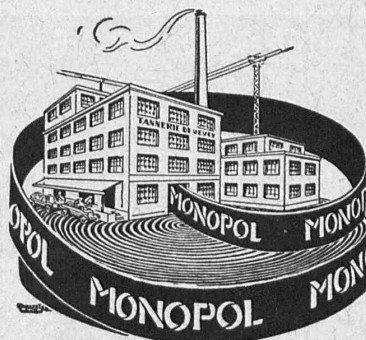
en fer et en acier, pour
la fabrication de ma-
chines, d'outils, d'armes
d'instruments de chirur-
gie, de motos. Exécution
précise par la maison

Schraner & Cie. Oberurnen (Glaris)



LA POUDRE NOIRE

INTENDANCE FÉD. DES POUDRES, BERNE



Offres, projets, devis sans engagement.

TANNERIE DE VEVEY S. A.

Courroies en cuir

Marques :

"Monopol" "Idéale"
"Maxima" "Léman"

Tanages à l'écorce
de chêne en fosses.

Souplesse
Adhérence
Rendement
Résistance
Durée



**reconnu la meilleure peinture laquée
du monde.**

Très brillante ou mate

Représentant général pour la Suisse : BI 536 g

C. HAESSIG, St. Albanvorstadt 12, BALE

PLAN DE LAUSANNE ET ENVIRONS

Comprend tout ou partie du territoire de Lausanne, Prilly, Pully, Renens, St-Sulpice, Chavannes, Crissier, Jouxteus, Le Mont, Epalinges et Paudex. Echelle : 1/10 000. Impression en cinq couleurs.

Précision. - Bonne lisibilité.

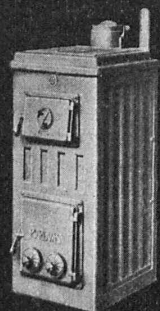
Accompagné d'un index du nom des rues extrait de l'Indicateur Vaudois 1933.

Le moyen le plus simple de passer votre commande consiste en un versement de Fr. 1.60 (port compris) au compte de chèques postaux II. 735, en mentionnant la commande au verso du coupon. Envoi également par remboursement, frais de port en sus.

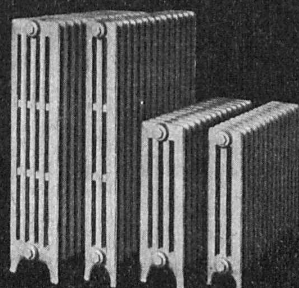
SOCIÉTÉ SUISSE D'ÉDITION

29, Terreaux, 29 - LAUSANNE

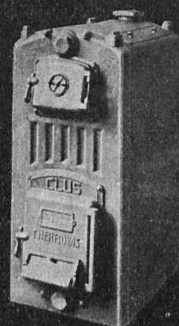
SOCIÉTÉ DES USINES DE LOUIS DE ROLL



< PYROVAS >



< HELIOS >



< THERMOVAS >



**RADIATEURS
CHAUDIÈRES**
POUR
CHAUFFAGE CENTRAL

**USINE DE KLUS
KLUS**
CT. DE SOLEURE



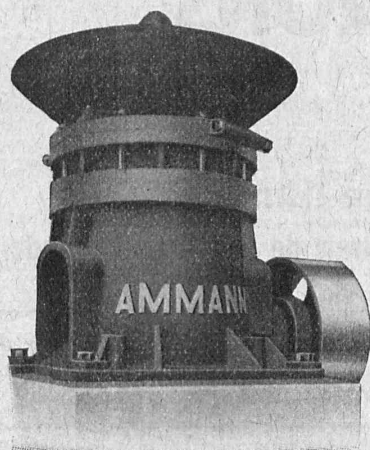
CALORIE S. A.

**Chauffages centraux. - Ventilation. - Installations sanitaires.
Brûleurs à huile.**

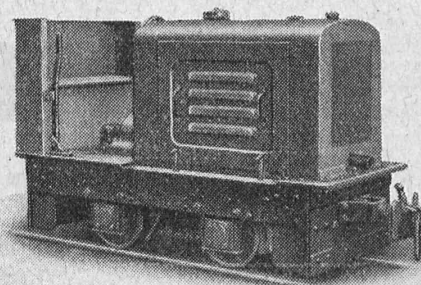
Lausanne. Genève, Montreux. Sion. Lyon. Fribourg. Bienne. Neuchâtel. La Chaux-de-Fonds

U. AMMANN

ATELIERS DE CONSTRUCTIONS S. A.
LANGENTHAL Tél. 78



**Nouveau broyeur giratoire
pour fabrication de sable et gravier.**



**Locomotives à mazout
toutes puissances
tous écartements**

**Tout le matériel de travaux
publics et pour l'équipement
des carrières et des gravières**

**Notre personnel spécialisé se tient à disposition des intéressés, sans
engagement, pour l'élaboration de projets.**