

**Zeitschrift:** Bulletin technique de la Suisse romande  
**Band:** 59 (1933)  
**Heft:** 8

## **Werbung**

### **Nutzungsbedingungen**

Die ETH-Bibliothek ist die Anbieterin der digitalisierten Zeitschriften auf E-Periodica. Sie besitzt keine Urheberrechte an den Zeitschriften und ist nicht verantwortlich für deren Inhalte. Die Rechte liegen in der Regel bei den Herausgebern beziehungsweise den externen Rechteinhabern. Das Veröffentlichen von Bildern in Print- und Online-Publikationen sowie auf Social Media-Kanälen oder Webseiten ist nur mit vorheriger Genehmigung der Rechteinhaber erlaubt. [Mehr erfahren](#)

### **Conditions d'utilisation**

L'ETH Library est le fournisseur des revues numérisées. Elle ne détient aucun droit d'auteur sur les revues et n'est pas responsable de leur contenu. En règle générale, les droits sont détenus par les éditeurs ou les détenteurs de droits externes. La reproduction d'images dans des publications imprimées ou en ligne ainsi que sur des canaux de médias sociaux ou des sites web n'est autorisée qu'avec l'accord préalable des détenteurs des droits. [En savoir plus](#)

### **Terms of use**

The ETH Library is the provider of the digitised journals. It does not own any copyrights to the journals and is not responsible for their content. The rights usually lie with the publishers or the external rights holders. Publishing images in print and online publications, as well as on social media channels or websites, is only permitted with the prior consent of the rights holders. [Find out more](#)

**Download PDF:** 27.01.2026

**ETH-Bibliothek Zürich, E-Periodica, <https://www.e-periodica.ch>**

le Produit suisse



le plus réputé

**pour l'assèchement parfait**

Gasp. WINKLER & Cie, Altstetten-Zurich

## Société Suisse d'Explosifs Cheddite et Dynamite

Bureau à Liestal : Tél. 182. Usines à Isleten (Ct. d'Uri) et Liestal

livre à des conditions avantageuses

**DYNAMITE** de toutes forces

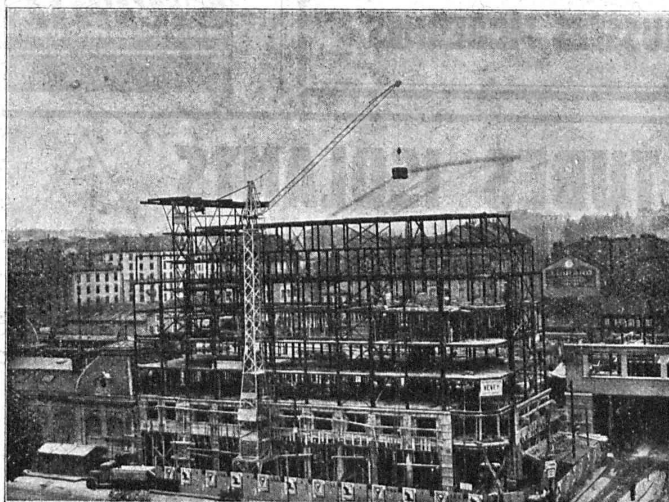
Explosifs de sûreté 1<sup>re</sup> qualité

**CHEDDITE ET TELSITE**  
**MÈCHES ET DÉTONATEURS**



Agents généraux pour la Suisse romande :

**PETITPIERRE FILS & C<sup>ie</sup>, NEUCHÂTEL**  
TÉLÉPHONE 3.15



## ATELIERS DE CONSTRUCTIONS MÉCANIQUES DE VEVEY (Suisse)

Téléphone N° 69

Adresse télégraphique : Fonderie Vevey

**TURBINES HYDRAULIQUES**  
**RÉGULATEURS**

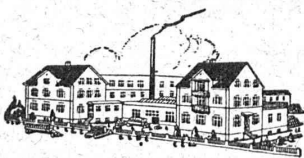
**PONTS & CHARPENTES MÉTALLIQUES**

**APPAREILS DE LEVAGE**  
**DE MANUTENTION ET DE TRANSPORT**

**CHAUDRONNERIE**

**RÉSERVOIRS - CHAUDIÈRES - GAZOMÈTRES**  
**TUYAUX**

**FONDERIE DE FER ET DE BRONZE**  
**APPAREILS POUR VOIES FERRÉES**  
**INSTALLATIONS COMPLÈTES D'ABATTOIRS**



# Ed. BRUN

Wädenswil (Zurich) 20

FABRIQUE SPÉCIALE  
DE PRODUITS

**POUR LA TREMPÉ, POUR LA SOUDURE ORDINAIRE ET A  
L'AUTOGENE, ET DE PRODUITS CHIMIQUES**

*Pour pouvoir souder d'une manière convenable, il est  
indispensable d'utiliser un matériel éprouvé et de  
bonne qualité.*

*Pour les différentes sortes de soudures à l'autogène et  
de qualités très recherchées.*

**Fil de fer à souder au charbon de bois, 1<sup>re</sup> qualité,  
de fusion très aisée et très propre et de la plus  
grande économie.**

**Résistance de la soudure jusqu'à 100 % du matériel  
soudé.**

**Barres tendres de fonte  
au silicium, 1<sup>re</sup> qualité.**

**Fil à souder trempé uni-  
versel en bronze, 1<sup>re</sup>  
qualité.**

**Fil à souder en laiton,  
1<sup>re</sup> qualité.**

**Fil à souder en cuivre,  
1<sup>re</sup> qualité.**

**Fil à souder en alumi-  
nium, 1<sup>re</sup> qualité, te-  
neur 98-99 %.**

**Fil à souder en laiton et  
argent mélangés, 1<sup>re</sup>  
qualité.**

**Bronze pr. cloches, fon-  
du, 1<sup>re</sup> qualité.**

**Poudre à souder avec  
brasier à l'air libre.**

**Poudre à souder pour  
acier au creuset et fon-  
te, 1<sup>re</sup> qualité.**

**Poudre à souder pour  
cuivre, laiton, bronze,  
etc., 1<sup>re</sup> qualité.**

**Poudre à souder pour  
aluminium, 1<sup>re</sup> qualité.**

**Electrodes pour souder  
à l'arc électrique, 1<sup>re</sup>  
qualité.**

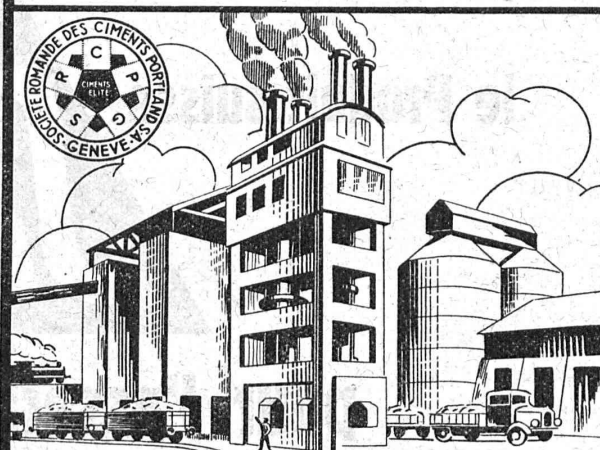
**Poudre pour la trempe,  
de surface ou péné-  
trante.**

**Matériel nécessaire pour  
soudures tendres ou  
dures.**

**Pâte à souder en boîte  
ou en barres, etc.**

**Produits pour le refroi-  
dissement des paliers.**

## SOCIÉTÉ ROMANDE DES CIMENTES PORTLAND-S.A.



**USINE VERNIER-GENÈVE**

Mise en exploitation : Avril 1933

ORGANES DE VENTE :

**SOCIÉTÉ COMMERCIALE**

de la Société Romande des Ciments Portland S. A.

**LAUSANNE**

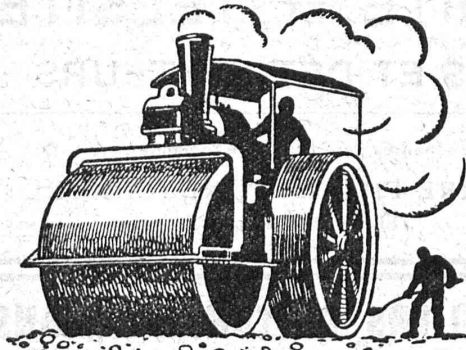
ST-PIERRE 3

Téléph. 33.161

**GENÈVE**

CHANTEPOULET 4

Tél. 22.610



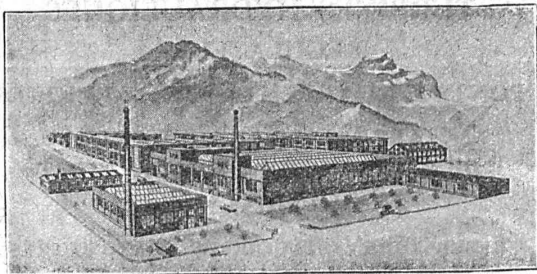
LA

# STUAG

Rue d'Etraz 20, Lausanne

Téléphone 32.241—42

**CHAUSSÉES MODERNES**



Dépôts : **LAUSANNE - GENÈVE**

Téléphones : 24.403

25.200

## TUBES ISOLANTS TUBES EN ACIER



Fils et câbles isolés, Cordons souples, Fils émaillés, Fils  
sous soie, Articles techniques et tuyaux en caoutchouc

**MANUFACTURE SUISSE DE CABLES  
ET CAOUTCHOUC**

**ALTDORF - URI**



# SULZER

## Pompes centrifuges

pour stations de distribution d'eau municipales et communales, toutes exploitations agricoles et industrielles, installations d'accumulation, alimentation de chaudières, irrigation et drainage, service d'incendie, pompage d'eaux d'égout et fonçage de mines. Pompes domestiques à fonctionnement automatique. Pompes sur chariots.

## Ventilateurs

hélicoïdaux pour pressions . . . jusqu'à 10 mm de colonne d'eau, à basse pression pour pressions de 10 — 100 mm de colonne d'eau, à moyenne pression p. pressions de 60 — 300 mm de colonne d'eau, à haute pression pour pressions de 60—2000 mm de colonne d'eau, Exécutions spéciales livrées pour des débits jusqu'à 500 m<sup>3</sup>/sec.

**SULZER FRÈRES, SOCIÉTÉ ANONYME, WINTERTHUR**

### BUREAU TECHNIQUE

**EMILE THÉVENAZ**

INGÉNIEUR CIVIL

**Béton armé. — Hydraulique.**

Projets. — Direction des travaux.

Pl. St-François, 5 - LAUSANNE - Téléphone 23.508

## Couleurs "Fishoilene"

### Application directe sur fer rouillé

**Fishoilene** protège le fer de toute atteinte de rouille.

Appliqué aux surfaces rouillées, tout progrès de la rouille est enrayé.

**Fishoilene** est inflammable, non acide, et inoffensif dans son application.

Résistance jusqu'à 300° C. de chaleur. Insensible aux vibrations et extensions.

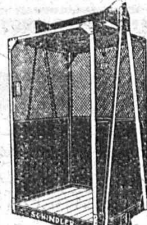
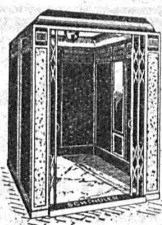
Les couleurs "Fishoilene" sont deux à trois fois plus économiques que d'autres.

#### PRIX :

FISHOILENE (couleurs) gris, noir, rouge, aluminium-bronzé .. . . .	le kg.	Fr. 11.—	} Rabais par Bidons de 5 kg.
FISHOILENE-REGULAR (sans couleur) sert également au dégagement des vis rouillées	le kg.	Fr. 6.40	

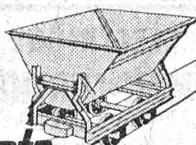
**RAUCH & Cie, S. A., MEILEN**

FABRICATION ET VENTE DE PRODUITS TECHNIQUES



Fabrique d'ascenseurs électriques

**Schindler & Cie**  
LUCERNE



## Wagonnets et chariots

Nous construisons une grande variété de wagonnets et de chariots adaptés au service de vos ateliers, de votre magasin, votre cour et votre chaufferie.



Nous fabriquons des rails et des plaques tournantes fort pratiques, ainsi que des pièces détachées de voitures, roues et galets pivotants par exemple. Signalons enfin notre spécialité la plus moderne, les

Chariots électriques

**OEHLER AARAU**

ENGINS DE TRANSPORT, ACIER COULÉ  
USINES MÉTALLURGIQUES OEHLER & CIE, S.A.

## ZENT

Le matériel pour chauffages centraux

Ses chaudières

Ses radiateurs

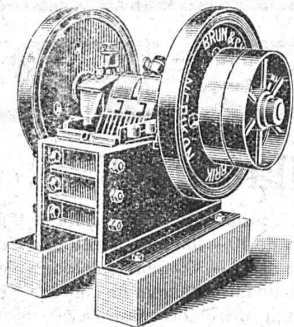
Ses bouilleurs

sont

des produits de qualité suisse

**ZENT S. A. BERNE**

Fabrique de matériel pour chauffage central à Ostermündingen près Berne



# CONCASSEURS

de notre propre fabrication

machines de 1<sup>re</sup> qualité munies de plaques de sécurité excluant toute rupture,

**stationnaires et roulantes**

avec ou sans moteur, de 20 à 60 m<sup>3</sup> de production journalière, sont fournies à titre de vente ou de location à des conditions vraiment avantageuses par la maison

**BRUN & C<sup>ie</sup>**

Fabrique de machines

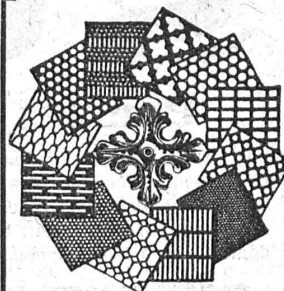
**Nebikon** (Lucerne)

Téléphone : N° 12.

— Références de premier ordre. —

Télégrammes : BRUN.

# Tôles perforées



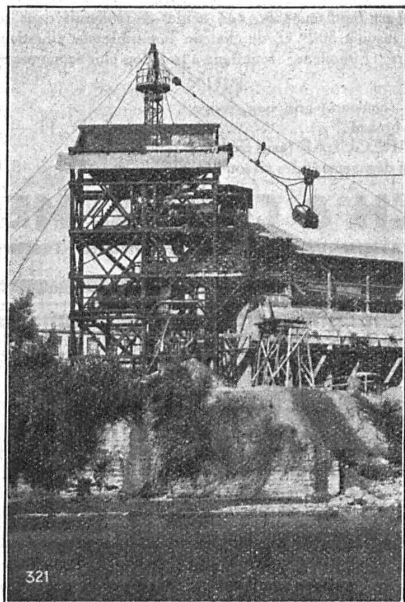
**H. HEER & C<sup>o</sup>**  
OLTEN

Société des Usines de L. de Roll

## FONDERIE DE BERNE A BERNE

Télégr. : Fonderie de Berne

Téléphone 25.066



Drague à câbles sur l'Arve à Genève.

Appareils de levage de tous genres.

Dragues à câbles pour l'extraction de gravier et de sable.

Matériel de chemins de fer : Branchements, Croisements,

Chariots transbordeurs, Ponts tournants etc.

Chemins de fer Funiculaires avec freins de sûreté brevetés.

Treuiis de halage.

Superstructures à crémaillères des systèmes Rigggenbach, Abt, Strub, Peter etc.

**Barrages :** Vannes de toutes grandeurs et systèmes pour barrages, canaux et entrées de turbines, **Grilles** et **Râ-teaux mécaniques** pour le nettoyage des grilles.

Constructions Mécaniques de tous genres.

Fonte grise.

Renseignements à disposition.

## BREVETS D'INVENTION

Dessins — Modèles — Marques de Fabrique

**NAEGELI & Cie, BERNE**

Ingénieurs-Conseils

Bundesgasse 16 — Téléphone



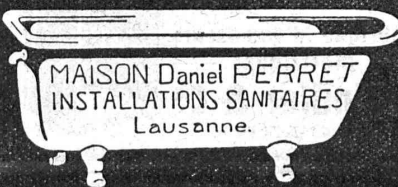
## S. A. FABRIQUES DE MEUBLES

Horgen-Glaris à Horgen

Maison suisse la plus importante pour

### AMEUBLEMENT

de Salles de concert, théâtres, cinématographes, restaurants, cafés, salles à manger, vestibules, etc.



MAISON Daniel PERRET  
INSTALLATIONS SANITAIRES  
Lausanne.

## CHEZ PERRET Frères

vous trouverez tout ce qui se fait de mieux dans le domaine du

### SANITAIRE

Réparations soignées par spécialistes. Prix modérés.

Av. Béthusy, 6-8  
Téléphone 25.561

## EQUIPEMENT ELECTRIQUE AUTOMOBILE

Rue de Genève, 40

**ROMAN-CORTHÉSY**

Téléphone 29.786

LAUSANNE

ATELIER MODERNE DE RÉPARATIONS

MAGNÉTOS - DELCO - DYNAMO - DÉMARREUR

Indicateur de direction - Essuie-glace - Stop  
aux meilleures conditions.

## IMPRIMERIE LA CONCORDE

Direction :

Th. Pache-Tanner  
J. Pache-Vuitel

**LAUSANNE**

Terreaux, 31

Téléphone 23.595

Impressions commerciales et artistiques.  
Tirages en couleurs, Illustrations, Labeurs  
Journaux, volumes, brochures, catalogues  
Circulaires. - Enveloppes. - Programmes.  
Cartes de visite et d'adresse, Obligations  
Faire-part, Registres. - Algèbre, Musique

## INDICATEUR VAUDOIS

Livre d'adresses de Lausanne  
et du Canton de Vaud.

Paraît chaque année en janvier

**DANS TOUTES LIBRAIRIES**



# TUYAUX

Raccords de tuyaux  
noirs et galvanisés  
marque „G. F.“

fer étiré, soudés, noirs et galvanisés  
manchonnés, sans soudure, noirs avec  
manchons, en acier pour chaudières, dits  
bouilleurs, noirs, bouts lisses non manchonnés

Coudes 90° noirs  
sans soudure pour  
tube bouilleurs.

# Max Schmidt & C.

22, Place St-Laurent, 24  
LAUSANNE

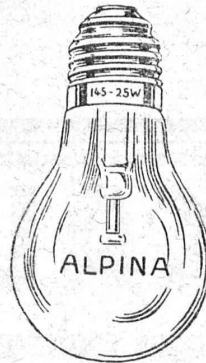
Redresseurs

pour

Postes téléphoniques  
Laboratoires  
Stations de charge  
Etablissements  
électro-thermiques  
Tramways, etc.

Ampoules  
d'origine  
suisse.

**Signum S. A. - Wallisellen**  
(Zurich)



Demandez à votre four-  
nisseur la bonne

**lampe suisse**

# ALPINA

**ASTRON S. A.**

Fabrique de lampes à incandescence

**KRIENS**



Maison suisse.

## Le Relief en géométrie au moyen des couleurs complémentaires

par L. PERREGAUX et J. WEBER, directeurs au Technicum du Locle;

50 planches en 2 couleurs et au format 39 × 29 cm

On connaît les premières difficultés que le professeur de mathématiques rencontre lorsque, par des dessin<sup>s</sup> au tableau noir, il doit représenter, en stéréométrie et en géométrie descriptive, les lignes, les surfaces et les volumes, puis opérer des constructions diverses.

Les constructions présentées ici permettent de voir directement dans l'espace les lignes, les surfaces, les volumes. Elles rendent compréhensible aux débutants le dessin conventionnel au tableau noir. Grâce à elles, l'élève se familiarise sans peine avec la stéréométrie et la géométrie descriptive. Ce résultat est obtenu grâce au merveilleux relief que produit la combinaison des dessins et du lorgnon bicolore.

Prix de l'ouvrage avec lorgnon, en portefeuille, Fr. 10.— (port en sus).

En vente chez l'éditeur: E. MAGRON, Plænke 16, Bienne, ou à l'Indicateur Vaudois, Terreaux 29, Lausanne.

BRULEUR  
PERFECTIONNE  
"OLEO"

ATELIERS  
H. CUENOD S.A.  
CHATELAINE.V.  
— GENEVE —



CHAUFFAGE AUTOMATIQUE AU MAZOUT

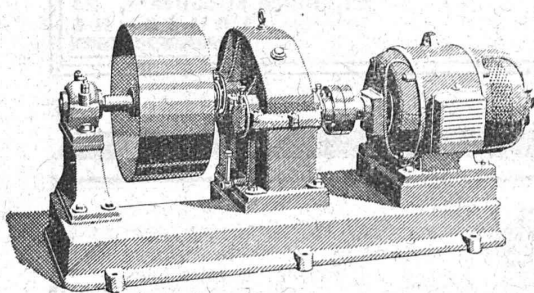
SILENCIEUX,  
SUR, PRECIS,  
ECONOMIQUE.

# Cuénod

CUENOD-WERKE A.G.  
SIHLPORTE  
LOWENSTRASSE 5  
— ZURICH —



SOCIÉTÉ DES USINES DE **L. DE ROLL** À GERLAFINGEN I I I I I  
 ○ ○ ○ SUCCURSALE : **USINE DE KLUS** À KLUS CT. DE SOLEURE



## Réducteurs de vitesse

Rendement de 97-98 %.

### Transmissions modernes

pour toutes les branches de l'industrie.

H. E. Diserens, Ingénieur,  
 Pestalozzistrasse, 29  
 ZÜRICH.



# CALORIE S. A.

**Chauffages centraux. - Ventilation. - Installations sanitaires.**  
**Brûleurs à huile.**

Lausanne. Genève. Montreux. Sion. Lyon. Fribourg. Bienne. Neuchâtel. La Chaux-de-Fonds.

## Association Suisse des Ingénieurs-Conseils (A. S. I. C.)

Fondée en 1912



Les membres de cette Association, portés dans la liste ci-après par ordre alphabétique, sont des ingénieurs suisses, indépendants des fournisseurs et entreprises, possédant une instruction universitaire et ayant une longue expérience. Ils s'occupent dans leurs spécialités respectives de projets, consultations, estimations, expertises, arbitrages, surveillance et réception de travaux et fournitures. Tous renseignements sont fournis par les membres et par le Secrétariat, Wannenstrasse, 7, Thalwil (Zürich), où l'on peut se procurer aussi la liste détaillée des membres avec indication de leur activité.

<b>Dr. B. Bauer</b> , Cäcilienstr. 3	<b>Zürich</b>	(E 1, 2, 4, 5)	<b>K. Kihm</b> , Reckenbühlstr. 1	<b>Luzern</b>	(T 1, 3)
<b>F. Boesch</b> , Kappelerstrasse 17	<b>Zürich</b>	(T 4, 5)	<b>E. Maier</b> , Steigstrasse 51	<b>Schaffhausen</b>	(T 1, 3, 5)
<b>E. Bolleter</b> , Biberlinstr. 38	<b>Zürich</b>	(T 1, 2, 3, 4, 5)	<b>H. Meyer-Peter</b> , Hofstr. 139	<b>Zürich</b>	(T 5)
<b>J. Bolomey</b> , av. des Alpes 26	<b>Lausanne</b>	(T 2, 3, 5)	<b>R. Moor</b> , Bellerivestr. 49	<b>Zürich</b>	(T 5)
<b>Ch. Borel</b> , Chemin de l'Escalade 1	<b>Genève</b>	(T 3, O 1, 2, 3)	<b>F. M. Osswald</b> , Römerstr. 37	<b>Winterthur</b>	(Acoustique, M 1)
<b>F. Bossard</b> , Gesegnetmattstr. 11	<b>Luzern</b>	(T 2, 3, M 1, 2, 3, 4)	<b>R.-A. Näf</b> , Bleicherweg 10	<b>Zürich</b>	(T 1, 3)
<b>M. Brémond</b> , rue Petitot 10	<b>Genève</b>	(T 1, 2, 3, 4, 5)	<b>S. de Perrot</b> , Saint-Nicolas 1	<b>Neuchâtel</b>	(T 3, O)
<b>Dr. J. Büchi</b> , Bahnhofstrasse 38	<b>Zürich</b>	(T 5)	<b>H. Roth</b> , Wernerstr. 24	<b>Bern</b>	(T 4, 5, E 5)
<b>C. Buttica</b> , rue Beau-Séjour 12	<b>Lausanne</b>	(T 1, 4, 5)	<b>H. Scherer</b> , Museggstr. 15a	<b>Luzern</b>	(T 1, 3)
<b>R. Eichenberger</b> , Schwarztorst 5	<b>Bern</b>	(T 1, 3, 4)	<b>H. W. Schuler</b> , Bahnhofstr. 37	<b>Zürich</b>	(E 1, 2, 3, 4, 5)
<b>L. Fleisch</b> , Grand-Chêne 2	<b>Lausanne</b>	(M 1, 3, 4, 5, E 3, 4, P)	<b>F. Steiner</b> , Laupenstrasse 4	<b>Bern</b>	(T 1, 2, 3, 4, 5)
<b>A. Frick</b> , Bürglistr. 28	<b>Zürich</b>	(T 1, 2, 4, 5)	<b>A. Studer</b> , Saint-Honoré 7	<b>Neuchâtel</b>	(T 1, 2, 3, 4, 5)
<b>H. Gicot</b> , avenue Gambach 17	<b>Fribourg</b>	(T 1, 4, 5)	<b>Dr. K. Sulzberger</b> , Brandisstr. 37	<b>Zollikon-Zürich</b>	(E 1, 2, 4)
<b>J. E. Goss</b> , rue du Rhône 67	<b>Genève</b>	(M 1, 3, O 1, 2, 3)	<b>A. Vaucher</b> , Chemin Venel 6	<b>Genève</b>	(T 4, 5, M 2, 3, 4, E 2, 3, 4, 5)
<b>Dr. H. E. Gruner</b> , Nauenstr. 7	<b>Basel</b>	(T 1, 4, 5)	<b>C. H. Waetjen</b> , { Schweizergasse 54	<b>Basel</b>	
<b>P. Gysi</b> , Bolleyst. 1	<b>Zürich</b>	(E 1, 2, 4, 5)	<b>Rue du Lac 29</b>	<b>Vevey</b>	(O 3, M 1, 2, 3)
<b>Ad.-M. Hug</b> , Wannenstr. 7	<b>Thalwil-Zürich</b>	(E 3, M 1, 6)	<b>A. Walther</b> , Stockerstrasse 40	<b>Zürich</b>	(O 1, 2, 3)
<b>W. Hugentobler</b> , Rorschacherstr. 21	<b>St. Gallen</b>	(T 1, 4, 5)	<b>Dr. W. Wyssling</b> , Schönenbergstr.	<b>Wädenswil</b>	(E 2, 3, 5, O 3)

**OBSERVATION :** Les signes, ajoutés entre parenthèses après l'adresse donnent en abrégé le champ d'activité spécial de chaque membre et signifient :  
**T = GÉNIE CIVIL :** 1) routes, ponts, fondations, sondages; 2) chemins de fer, chemins de fer spéciaux, tramways; 3) béton armé, constructions métalliques, constructions industrielles; 4) correction de rivières, irrigation, drainage, distribution d'eau; 5) aménagement de forces hydrauliques et navigation fluviale.  
**M = MÉCANIQUE :** 1) mécanique générale, appareils de levage et de transport, machines-outils; 2) machines hydrauliques (moteurs, pompes, etc.); 3) machines thermiques (à vapeur, à explosion et à combustion), chaudières, machines frigorifiques; 4) chauffage, ventilation, condenseurs et sécheresses; 5) industrie du gaz, usines et applications.  
**E = ÉLECTRICITÉ :** 1) machines et appareils électriques, mesurage, étalonnage; 2) usines électriques et installations de distribution d'électricité; 3) chemins de fer et traction électriques en général; 4) applications électriques (éclairage, force motrice, installations électrothermiques et autres utilisations); 5) questions économiques, exploitation d'usines, tarifs.  
**O = ORGANISATION INDUSTRIELLE :** 1) installation de fabriques; 2) calculs de fabrication; 3) organisation générale d'entreprises industrielles.  
**P = PROPRIÉTÉ INDUSTRIELLE :** obtention de brevets, dessins et modèles, recherches, litiges