

Zeitschrift: Bulletin technique de la Suisse romande
Band: 59 (1933)
Heft: 8

Werbung

Nutzungsbedingungen

Die ETH-Bibliothek ist die Anbieterin der digitalisierten Zeitschriften auf E-Periodica. Sie besitzt keine Urheberrechte an den Zeitschriften und ist nicht verantwortlich für deren Inhalte. Die Rechte liegen in der Regel bei den Herausgebern beziehungsweise den externen Rechteinhabern. Das Veröffentlichen von Bildern in Print- und Online-Publikationen sowie auf Social Media-Kanälen oder Webseiten ist nur mit vorheriger Genehmigung der Rechteinhaber erlaubt. [Mehr erfahren](#)

Conditions d'utilisation

L'ETH Library est le fournisseur des revues numérisées. Elle ne détient aucun droit d'auteur sur les revues et n'est pas responsable de leur contenu. En règle générale, les droits sont détenus par les éditeurs ou les détenteurs de droits externes. La reproduction d'images dans des publications imprimées ou en ligne ainsi que sur des canaux de médias sociaux ou des sites web n'est autorisée qu'avec l'accord préalable des détenteurs des droits. [En savoir plus](#)

Terms of use

The ETH Library is the provider of the digitised journals. It does not own any copyrights to the journals and is not responsible for their content. The rights usually lie with the publishers or the external rights holders. Publishing images in print and online publications, as well as on social media channels or websites, is only permitted with the prior consent of the rights holders. [Find out more](#)

Download PDF: 29.04.2026

ETH-Bibliothek Zürich, E-Periodica, <https://www.e-periodica.ch>

BULLETIN TECHNIQUE DE LA SUISSE ROMANDE

ORGANE DE PUBLICATION DE LA COMMISSION CENTRALE POUR LA NAVIGATION DU RHIN
ORGANE EN LANGUE FRANÇAISE DE LA SOCIÉTÉ SUISSE DES INGÉNIEURS ET DES ARCHITECTES

ainsi que de la Société vaudoise des Ingénieurs et des Architectes, de l'Association des Anciens Elèves de
l'École d'Ingénieurs de l'Université de Lausanne et des Groupes Romands de la G. e. P.

ABONNEMENTS :

Suisse : 1 an, 12 francs
Etranger : 14 francs

Pour sociétaires :

Suisse : 1 an, 10 francs
Etranger : 12 francs

Prix du numéro :
75 centimes.

Pour les abonnements
s'adresser à la librairie
F. Rouge & C^e, à Lausanne.

COMITÉ DE RÉDACTION

Président : R. NEESER, ingénieur, à Genève.
Secrétaire : EDM. EMMANUEL, ingénieur, à Genève.

MEMBRES

Fribourg : MM. L. HERTLING, architecte ; A. ROSSIER, ingénieur ; R. DE SCHALLER, architecte. — *Vaud* : MM. C. BUTTICAZ, ingénieur ; EPITAUX, architecte ; E. JOST, architecte ; A. PARIS, ingénieur ; CH. THEVENAZ, architecte. — *Genève* : MM. L. ARCHINARD, ingénieur ; E. ODIER, architecte. — *Neuchâtel* : MM. ED. ELSKES, ingénieur ; A. MÉAN, ingénieur cantonal ; E. PRINCE, architecte. — *Valais* : MM. J. COUCHEPIN, ingénieur, à Martigny ; HAENNY, ingénieur, à Sion.

RÉDACTION : H. DEMIERRE, ingénieur,
VEVEY, Rue de la Madeleine, 15.

CONSEIL D'ADMINISTRATION DU BULLETIN TECHNIQUE

A. DOMMER, ingénieur, président. — G. EPITAUX, architecte. — M. IMER,
J. HURTER. — E. SAVARY, ingénieur.

ADMINISTRATION : LIBRAIRIE F. ROUGE & C^e, S. A., Rue Haldimand, 6, LAUSANNE

ANNONCES :

Le millimètre sur 1 colonne :
20 centimes.

Rabais pour annonces répétées

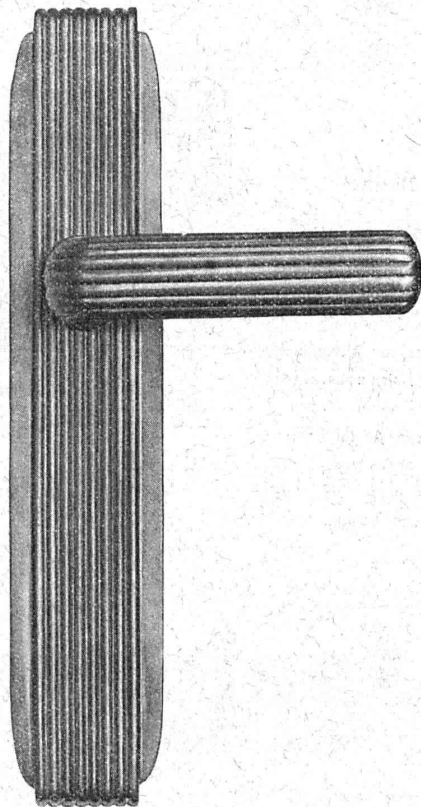
Tarif spécial
pour fractions de pages.

Régie des annonces :
Indicateur Vaudois
(Société Suisse d'Édition)
Terreaux 29, Lausanne.



Ventilation - Chauffage - Rafraîchissement - Filtrage de l'air
(Conditionnement) pour Hôtels, Cinémas, Restaurants, Eglises, etc.
Ventilation de Cuisines, Garages, etc. — Appareils de chauffage.

VENTILATION S. A. - STÆFA - ZURICH



MISTEL & BAUR

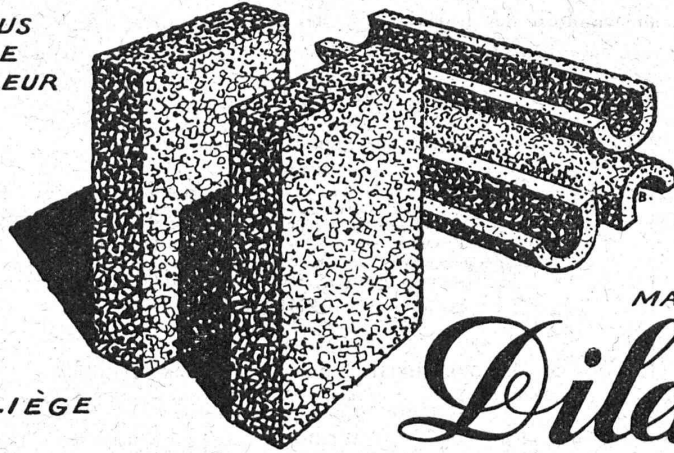
LAUSANNE

GRAND ASSORTIMENT
EN
POIGNÉES DE PORTES
ET FENÊTRES

SERRURES DE SURETÉ
AVEC
COMBINAISON DE PASSEPARTOUT
SYSTÈMES : YALE, B.K.S., ETC.

LIÈGE AGGLOMÉRÉ PERFECTIONNÉ

L'ISOLANT LE PLUS
PUISSANT CONTRE
LE FROID, LA CHALEUR
ET LE BRUIT



FABRIQUE DE LIÈGE
AGGLOMÉRÉ

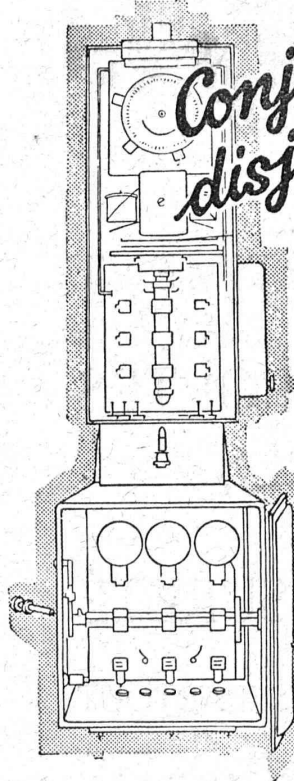
MARQUE

Dilatite

WANNER & C^{IE} S.A., HORGEN

Représentant régional à Lausanne : M. J. DOUMENC, Avenue Florimont, 6. - Téléphone 24.465.

*Conjoncteurs-
disjoncteurs
horaires.*



Horloges à contact,
Interrupteurs de
couplage à distance
Système Sauter

sont d'une applica-
tion universelle, car
ils peuvent servir
tant pour courant
continu que pour
courant alternatif et
indépendamment du
nombre de périodes.

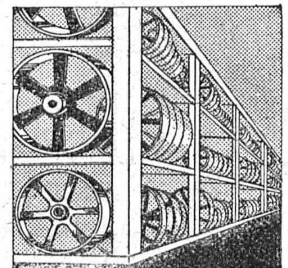
Fr. Sauter S.A.
Bâle

Demandez
nos catalogues!

Plusieurs milliers de poulies

existent en permanence dans nos
dépôts. Il est très rare que nous
ne puissions livrer immédiatement.
Poulies en fontes, en aluminium,
en fer forgé, en bois, nous avons
tout.

S'il vous faut une poulie im-
médiatement téléphonez-nous. Vous
aurez toutes les grandeurs cou-
rantes en quelques heures.



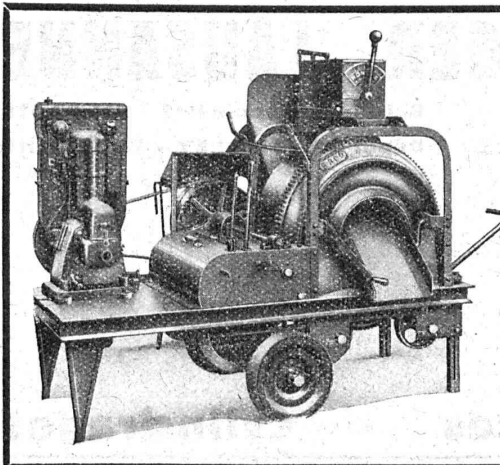
all

LE NEST



Geiöer SA

Industrielle Bedarfartikel Fournitures industrielles
NEUHAUSSTR. 29 • BIEL • BIENNE • TEL. 4 4 7 5 •



Meilleure que tous les beaux mots

est la qualité des Bétonnières RACO de ROL. Ces bonnes machines suisses sont le produit supérieur réalisé par la technique perfectionnée dans le domaine des machines de constructions. Elles ne sont pas seulement plaisantes à l'œil, mais — et ceci est leur avantage principal — un service pénible de longues années ne diminue qu'à peine leur sûreté de travail.

PRIX ET PROSPECTUS A DISPOSITION

BUREAU TECHNIQUE
ROBERT AEBI & CIE. S.A. ZURICH
FABRIQUE DE MACHINES D'ENTREPRISES

LOSINGER & Cie - Lausanne

Av. des Alpes, 38

Tél. 24.765

Section revêtements modernes de routes :

Cylindrages — Goudronnages — Spramexages.
— Bitumages — Tapis à chaud et à froid —
Pénétration — Topeka — Shellmac — Tar macadam — Pavages et tous travaux accessoires —
Aménagements d'alentours de bâtiments, jardins, cours, etc.

Section travaux hydrauliques : Fondations pneumatiques, Pilotages et sondages. - Gunit. Conduites souslacustres, Scaphandriers.

Dépôt à Renens - Succursale à Vevey

Sagrave S. A., à Lausanne

Adresse : Case postale Ouchy — Téléphone 22.997

Bureau : Quai Bellerive, Ouchy.

Spécialité de sables et graviers du lac pour béton armé

Importantes installations de triage et concassage produits bruts et concassés, triés ou tout venant en toutes granulations, pour toutes applications, petit gravier d'allée, sable moulu, tamisé à 2 mm. pour crépissages fins, enduits et jointoyages. — Poussière de roche (Filler) pour liant dans les mortiers bitumineux. — Entreprise de dragage, construction port, canaux, jetées, enrochements.



L'EXPLOSIF

bien connu
et
bon marché
c'est la

POUDRE NOIRE

INTENDANCE FÉD. DES POUDRES, BERNE

Union des PARQUETERIES SUISSES

Berne - Zurich - Bienne

Travaux de parqueterie en tous genres

s'occupe de la fourniture et pose sur lambourrage, asphalte ou asphaltine (nouveau technique)

groupe les meilleures parqueteries de la Suisse romande.

Demander adresses des représentants dans les principales villes.

GIPS-UNION S. A., Usine de Bex

Plâtres et Produits de plâtre

Planches de plâtre

pour plafonds et revêtements.

Carreaux de plâtre brevetés

pour cloisons.

Matériaux légers, secs, isolants, insonores et incombustibles.

Asphalte naturel de Travers

Seules mines d'Asphalte en Suisse.

Reconnu le meilleur Asphalte

Représentants pour la Suisse :

E.-R. Zetter & Co,
à Soleure

Maison fondée en 1843.



Marque de fabrique.



WALO BERTSCHINGER, LAUSANNE

Bureaux à :

ZURICH
AARAU
BERN
LA CHAUX-DE-FONDS
CHUR
EINSIEDELN
FRAUENFELD
LUGANO
LUZERN
ST. GALLEN
SOLOTHURN

Bel-Air-Métropole N° 7 Tel. 33.518

Dépôt à MALLEY - LAUSANNE

Constructions de routes - Cylindrages



Courroies en cuir

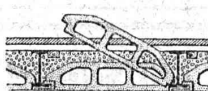
Marques :
"Monopol" "Idéale"
"Maxima" "Léman"

Tanages à l'écorce de chêne en fosses.


Souplesse
Adhérence
Rendement
Résistance
Durée

Offres, projets, devis sans engagement.


TANNERIE DE VEVEY S. A.



HOURDIS M. C.
avec couvre-fers en béton de brique (système Schmidt)



Canaux de ventilation
Canaux de cheminées (système Schmidt)



Chapeaux aspirateurs

Fabrique de Canaux de Cheminées et d'Articles en Ciment S. A.

Genève - Rolle - Lausanne

Terreaux 21

Pour éviter tous les ennuis provenant des dépôts de tuf dans les chaudières, boîlers, canalisations, etc., placez un filtre **ADOUCCISSEUR D'EAU ZERHYD-DOUCIL**

INSTALLATIONS DE FILTRES A SILEX, DÉGAZEURS, DÉFERRISSEURS, etc., marque ACFI

Concessionnaire exclusif p^r la Suisse : Louis F. WOLF, ing., Sternenstr. 7, Zurich. - Tél. 32.441.
Représentant p^r la Suisse romande : A. ROBERT, ing.-chim., Mont-Choisi, Lausanne. - Tél. 33.354.

MANUFACTURE de Produits Céramiques et Réfractaires S. A. **LAUSEN**

PRODUITS RÉFRACTAIRES : BRIQUES, PLANELLES, DALLES, MORTIER, MOUFLES, CREUSETS

Carrelages céramiques rouges et jaunes. Briques de parement

TUYAUX EN GRÈS, AUGES, CUVES — KLINKERS — BRIQUES ÉMAILLÉES



Burckhardt

Compresseurs - Pompes à vide

machines rotatives ou à pistons.

50 ans d'expérience.

S. A. des Ateliers de Construction Burckhardt, Bâle.

PLANCHES "PAVATEX"

Les planches en fibre de bois, dont l'utilisation comme isolants thermiques et acoustiques se généralise de plus en plus dans les constructions modernes, constituent une des améliorations les plus importantes de l'industrie du bâtiment. Le pouvoir isolant de ces plaques leur est conféré par les innombrables petites cavités qui séparent les éléments de fibres de bois agglomérés en un feutre qui constitue une plaque ayant de remarquables qualités de résistance, de solidité et de durabilité. Les exigences du public qui demande sans cesse des appartements plus soignés, plus confortables et moins chers, obligent les architectes à se procurer des matériaux lui permettant de réaliser tous les vœux. Les revêtements en planches de fibres de bois assurent au « home » une atmosphère d'intimité et de confort par le fait qu'ils amortissent le bruit si fatigant et qu'ils lui conservent la chaleur en hiver, tout en empêchant celle-ci de pénétrer en été. En toiture et comme matériau faisant partie intégrante de la couverture de toits plats et de terrasses, ces planches sont des isolants indispensables, leur conductibilité thermique n'étant que de 0,04 par 20° C. Leur poids très réduit permet de les utiliser sur des supports moins massifs et si elles sont employées pour la construction de cloisons, celles-ci ne chargeront pas les planchers et faciliteront l'établissement des plans de distribution des pièces.

Très apprécié pour la construction de cabines téléphoniques, dont il assure un isolement parfait, ce matériau trouve son utilisation dans les planchers, les plafonds, niches de fenêtres, isolation de radiateurs, corps de chauffe, etc., et voir de jour en jour surgir de nouvelles applications.

Les planchers en fibres de bois se travaillent comme le bois. On peut donc les scier, les couper, les raboter, les percer, les coller, les clouer, etc. D'une épaisseur de 8 à 20 mm, ils se vendent dans les largeurs de 120 à 150 cm sur 250 à 365 cm de longueur. D'une perméabilité très restreinte (imperméables au centre), leurs couches extérieures absorberont cependant assez d'humidité pour que les enduits à la chaux ou au ciment y adhèrent parfaitement. De couleur et d'aspect plaisants, ces planches peuvent rester telles quelles et former des sujets décoratifs, mais elles se prêtent également à être tapissées et vernies. Les qualités principales sont en résumé, leur pouvoir isolant contre le froid, le chaud, le bruit, l'humidité et leur propriété d'éviter les condensations.

La plaque mi-dure d'une épaisseur de 6 mm, qui a la même composition que la planche précitée mais dont l'épaisseur a été réduite par une forte pression, constitue aussi un matériau de tout premier ordre et trouve son application dans les sols, comme support de linoléum, caoutchouc, etc. Enfin une plaque dure dont l'épaisseur aura été ramenée sous pression à 3 mm., pourra remplacer le bois contreplaqué dans ses différentes applications.

Grâce à l'utilisation de ces matériaux il peut être créé à peu de frais, dans les bâtiments et les appartements, cette atmosphère de bien-être dont nous parlions au début, amélioration capitale qui n'est en aucun rapport avec la dépense minime qu'elle occasionne.

En plus de leurs qualités indiscutées, les plaques Pavatex dont nous parlons dans cet article ont l'avantage d'être fabriquées en Suisse par une très grande fabrique installée avec les derniers perfectionnements qui garantissent des produits irréprochables dont la confection sera suivie et adaptée à toutes les exigences.



Non seulement cette fabrication utilise du bois de nos montagnes dont l'exportation est impossible mais encore elle donne du travail à de nombreuses équipes d'ouvriers, tout en faisant travailler nos chemins de fer si éprouvés. Ce produit suisse par excellence est digne de retenir l'attention de l'industrie suisse du bâtiment.

Pièces en grandes séries
d'une qualité irréprochable, sont obtenues par notre procédé rationnel de matriçage à chaud. Demandez offres!

THÉCLA
Société Anonyme St-Ursanne
Téléphone 3155 et 3156

MD

LINOLÉUMS tous genres et toutes provenances, pour villas, cliniques, bureaux, etc.
PLANCHÉOL Planchers sans joints, bon marché, hygiéniques.
ASPHALTAGES de toitures, trottoirs, garages. Produits isolants.
CAOUTCHOUC pour sols et escaliers.
CELOTEX
Représentant pour le Canton de Vaud.

GIROUD S.A.
LAUSANNE, 10, Rue de Bourg Tél. 22.040

G. WEBER S.A.
LAUSANNE
FONDÉE EN 1889

Chauffages centraux
Ventilations
Brûleurs à huile

SOUSSION

Le Comité d'initiative pour la construction d'un funiculaire de sports **Montana-Crans—Mont La Chaux** met en soumission les études en vue de l'exécution de cette œuvre.

Seuls sont admis au concours les Bureaux spécialisés dans les études de travaux similaires.

Les conditions et cahiers des charges peuvent être demandés à **M. P. Corboz**, ingénieur, Directeur des Services Industriels, à **Sion**.

Les offres devront lui être adressées sous pli fermé, portant la suscription « **Funiculaire du Mont La Chaux** », pour le 30 avril au plus tard.

Sion, le 3 avril 1933.

Comité d'initiative
pour la création d'un funiculaire de sports
au Mont La Chaux.

Offre de place

On cherche

ingénieur ou technicien

ayant plusieurs années d'expérience dans la construction des petits moteurs et capable d'étudier seul de nouveaux modèles.

Adresser les offres de service avec curriculum vitae, références et prétentions, sous chiffre 430 à l'Indicateur Vaudois, Lausanne.

Industrie métallurgique mécanique et serrurerie à remettre

pour raison d'âge, dans importante ville de la Suisse romande. Clientèle faite. Affaire sérieuse, Rens. et cond. à l'Étude R. Chanson, Lion d'Or 4, à Lausanne.

Cours de soudure autogène

La Société Continentale de Lumière et Constructions Mécaniques à Dübendorf (Zurich) a l'avantage de porter à la connaissance de ses clients et autres intéressés qu'elle organise du 25 au 27 avril 1933 un cours de soudure autogène, où l'occasion sera offerte de se familiariser avec la soudure des différents métaux. A cette occasion il sera démontré un nouveau procédé, peu connu jusqu'ici, permettant d'exécuter les soudures plus rapidement, mieux et meilleur marché, tout en consommant moins de matières d'apport. La soudure à l'arc électrique sera également démontrée. L'enseignement pratique et l'instruction théorique sont donnés par des spécialistes expérimentés. Demandez sans tarder le programme détaillé de cet intéressant cours à la susdite Société.

S. T. S. Schweizer. Technische Stellenvermittlung
Service Technique Suisse de placement
Servizio Tecnico Svizzero di collocamento
Swiss Technical Service of employment

ZÜRICH. Tiefenhöfe 11 — Telefon: Selnau 23.75 — Telegramme: INGENIEUR ZÜRICH

Gratuit pour tous les employeurs.

Nouveaux emplois vacants:
Maschinen-Abteilung.

155. *Ingenieur* od. *Techniker* versiert in Acquisitionstätigkeit für den Vertrieb von Aluminiumprodukten. Geläufig französisch. Schweiz.

143. *Ventilations-Techniker* für Projektierung und Ausführung. Deutsch und französisch. Sofort. Deutsche Schweiz.

149. *Radio-technicien* expérimenté, connaissant son métier à fond, indépendant aux travaux de réparation d'appareils etc. Français désiré. Suisse romande.

165. *Ingénieur* sur fours d'usine à gaz, ayant connaissance complète des trois systèmes français et anglais de distillation continue et discontinue. Suisse romande.

Bau-Abteilung.

200. Jeune *Technicien-architecte* trouverait place dans bureau de jolie petite ville de Suisse romande.

206. Tücht. *Bau-Ingenieur* mit vielseitiger Praxis im Eisenbeton- und Stahlbau. Bewerber muss sicherer Statiker und gewandter Konstrukteur sein. Ing.-Bureau Deutsche Schweiz.

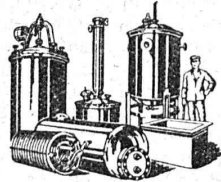
220. *Erfahr. Bau-Ingenieur* für Eisenbeton- und Eisenkonstruktionen, sehr guter Statiker. Eintritt 1. Mai. Ing. Bureau Zürich.

Les réponses aux annonces ci-dessus doivent être adressées au Service Technique Suisse de Placement à Zurich, et non à la Société Suisse d'Édition (Indicateur Vaudois). Les offres ne seront transmises qu'après l'inscription au S. T. S.

BAUMGARTNER & C^{IE} S. A.

LAUSANNE

Papiers tous genres



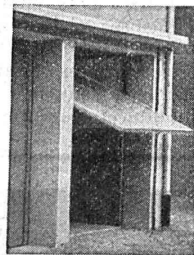
BOILERS, RÉSERVOIRS,
RÉCIPIENTS D'EXPANSION
CONDUITES
ainsi que tous travaux en
tôle jusqu'à une épaisseur
de 15 mm.

H. Bertrams S. A., Bâle 13

Rue des Vosges N° 101
Téléphone Safran 4690 et 4699

Portes - Kissling

brevetées, s'ouvrant de bas en haut
spéciales pour garages.



Simple et bon marché.

Maniement extra facile. — Prompte livraison. — Prospectus et références à disposition. — Demandez-nous des devis. HANS KISSLING, Usine métallurgique, S. A., BERNE.

Brevets d'invention
marques - dessins et modèles

A. BUGNION

Physicien diplômé
de l'École Polytechnique Fédérale.
Ancien élève de l'École Supérieure
d'Electricité, à Paris.
Ancien expert technique
au Bureau Fédéral
de la Propriété Intellectuelle.

GENÈVE

LAUSANNE

Rue de la Cité, 20

Grand Pont, 2

Brevets d'Inventions

Cabinet L. FLESCHE, Ingénieur-Conseil,
2, Grand-Chêne, LAUSANNE Téléph. 29.106
Fondé en 1910.

Travaux à la machine à écrire

Circulaires. — Copie de thèses.
Travail soigné. Prix modérés.
S'adresser à Mme Vve Straub,
Avenue Glayre, 2, Lausanne.

"Employez des
Chaines Galle
au lieu de courroies



Production
augmentée
Rendement 98%
Demandez prix-
courant et
questionnaire sv.pl.

Fabrique de Chaines Galle
à Luzerne, S. A.
Téléphone No. 16.96 & 4565.

Gesucht

junger **Ingenieur** oder **Techniker** mit Eignung
und Erfahrung in der konstruktiven Behandlung von Regu-
lierungsproblemen (Schnellregler).

Offerten mit Gehaltsansprüchen und Referenzen an die
Direction der Maschinenfabrik **Erlikon**, Erlikon.

CALCULS DE STABILITE
PROJETS - SURVEILLANCE - EXPERTISE
BÉTON ARMÉ
ET CONSTRUCTIONS DIVERSES

A. PARIS, INGÉNIEUR - CONSEIL
LAUSANNE

Petit Beaulieu, Av. Beaulieu. — Téléphone 24.692