

**Zeitschrift:** Bulletin technique de la Suisse romande  
**Band:** 59 (1933)  
**Heft:** 5

## **Werbung**

### **Nutzungsbedingungen**

Die ETH-Bibliothek ist die Anbieterin der digitalisierten Zeitschriften auf E-Periodica. Sie besitzt keine Urheberrechte an den Zeitschriften und ist nicht verantwortlich für deren Inhalte. Die Rechte liegen in der Regel bei den Herausgebern beziehungsweise den externen Rechteinhabern. Das Veröffentlichen von Bildern in Print- und Online-Publikationen sowie auf Social Media-Kanälen oder Webseiten ist nur mit vorheriger Genehmigung der Rechteinhaber erlaubt. [Mehr erfahren](#)

### **Conditions d'utilisation**

L'ETH Library est le fournisseur des revues numérisées. Elle ne détient aucun droit d'auteur sur les revues et n'est pas responsable de leur contenu. En règle générale, les droits sont détenus par les éditeurs ou les détenteurs de droits externes. La reproduction d'images dans des publications imprimées ou en ligne ainsi que sur des canaux de médias sociaux ou des sites web n'est autorisée qu'avec l'accord préalable des détenteurs des droits. [En savoir plus](#)

### **Terms of use**

The ETH Library is the provider of the digitised journals. It does not own any copyrights to the journals and is not responsible for their content. The rights usually lie with the publishers or the external rights holders. Publishing images in print and online publications, as well as on social media channels or websites, is only permitted with the prior consent of the rights holders. [Find out more](#)

**Download PDF:** 26.01.2026

**ETH-Bibliothek Zürich, E-Periodica, <https://www.e-periodica.ch>**



Rester à la page ?  
Non  
Voir plus loin.

L'approvisionnement en eau potable et industrielle de votre exploitation doit viser plus loin que la consommation actuelle. Demandez-nous les mesures techniques et économiques à prendre contre les périodes de sécheresse. Nos ingénieurs vous conseilleront objectivement.

**Ad. Guggenbühl  
S.A. Zurich**

Depuis 1869, la Maison Ad. Guggenbühl S.A., Zurich s'occupe uniquement de l'aduction d'eau pour les Services publics, industriels et particuliers. — Captage de sources, d'eaux souterraines, conduites lacustres, sondages, essais de pompage, puits filtrants, siphons hydrostatiques à aération automatique d'un rendement maximal.

Flurstrasse 71  
ZURICH - ALTSTETTEN

Téléphone 55.313

## CONTINENTAL

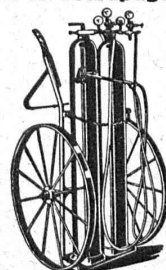
La marque de confiance, - Tout pour le brasage, la soudure et le découpage autogène.

Chalumeaux soudeurs et coupeurs.

Chalumeaux pour couper la fonte.

Chalumeaux pour couper sous l'eau.

Demandez catalogue N° 95.



Installations complètes à l'acétylène-dissous ou avec générateur à gaz.

Mano détendeurs.

Réparations de tous les systèmes.

**SOCIÉTÉ CONTINENTALE DE LUMIÈRE ET CONSTRUCTIONS MÉCANIQUES, DÜBENDORF (ZURICH). - Tél. No. 934.104**

**LINOLÉUMS** tous genres et toutes provenances, pour villas, cliniques, bureaux, etc.

**PLANCHÉOL** Planchers sans joints, bon marché, hygiéniques.

**ASPHALTAGES** de toitures, trottoirs, garages. Produits isolants.

**CAOUTCHOUC** pour sols et escaliers.

**CELOTEX**

Représentant pour le Canton de Vaud.

**GIROUD S.A.**

LAUSANNE, 10, Rue de Bourg

Tél. 22.040

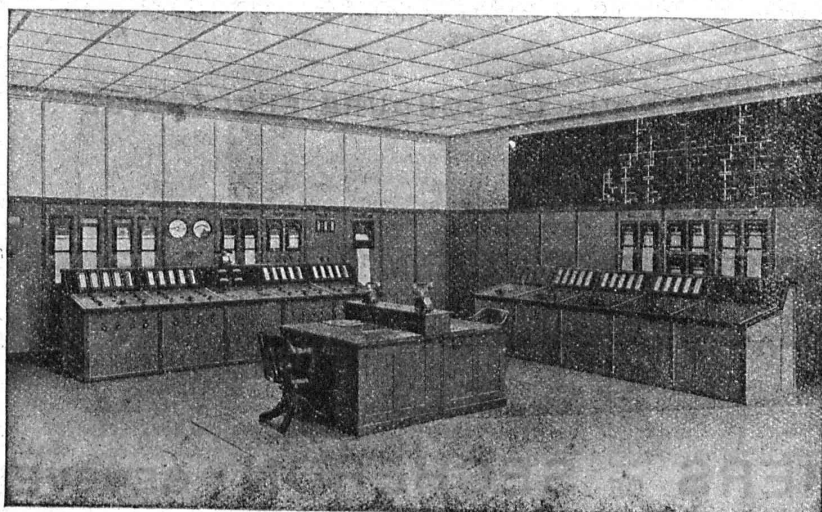
# CHARLES MAIER & C<sup>IE</sup>

FABRIQUE D'APPAREILS ÉLECTRIQUES - SCHAFFHOUSE

16, Place St-François

Bureau de **LAUSANNE**

Téléphone 27.222



Salle de commande à l'usine de Innertkirchen.

Gros appareillages pour usines électriques

Stations transformatrices

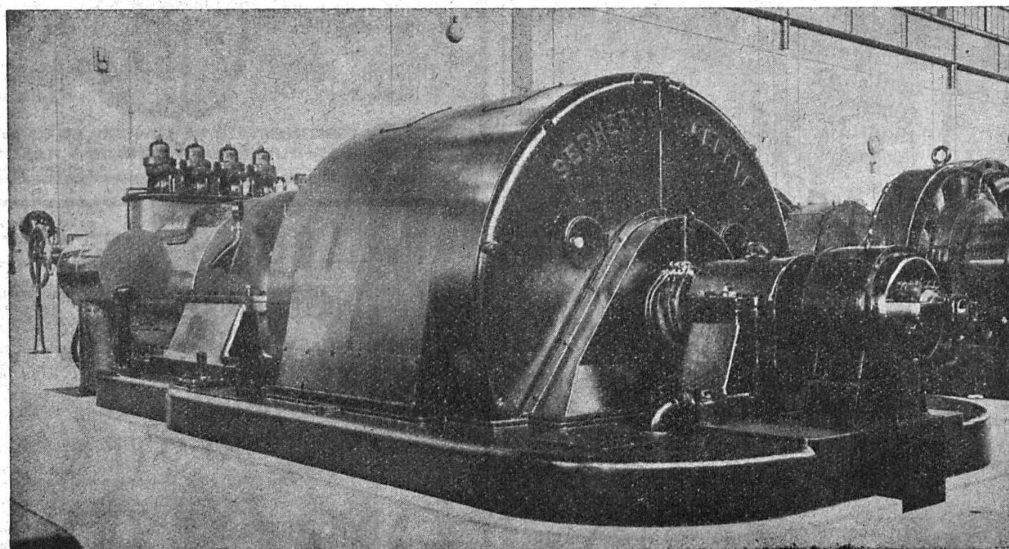
Stations en plein air

Salles de commande

Coffrets de manœuvre

Coffrets avec relais thermiques

# SÉCHERON



*Service de l'Electricité de Genève.*

*Turbo-alternateur diphasé 7500 kVA, 2900 Volts, 3000 t : min., 50 pér. : sec.*

**MACHINES ROTATIVES      TRANSFORMATEURS**

**TRACTION ÉLECTRIQUE**

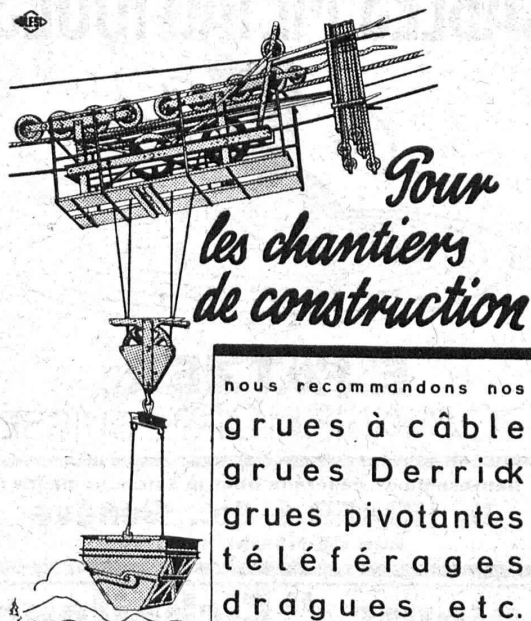
**APPAREILS ET MACHINES POUR LA SOUDURE ÉLECTRIQUE**

**ÉLECTRODES „EXOTHERM”**

**POUR COURANT CONTINU ET ALTERNATIF**

**S.A. DES ATELIERS DE SÉCHERON - GENÈVE**





nous recommandons nos  
grues à câble  
grues Derrick  
grues pivotantes  
téléférages  
dragues etc.

**OEHLER AARAU**

ENGINS DE TRANSPORT, ACIER COULÉ  
USINES MÉTALLURGIQUES OEHLER & CIE. S.A.

**CENDRES & MÉTAUX S. A.**

Or, Argent  
Platine

**SOUDURES ARGENT**  
POUR TOUS USAGES

SOUDURE  
Spéc. pour scie à ruban

**BIENNE**



Marque de fabrique  
**Palier échauffé**



Marque de fabrique  
**Palier refroidi**

pendant la marche au moyen de la graisse  
ou de l'huile réfrigérante Brun.

**Ed. BRUN**

WÆDENSWIL (Zurich) 20

FABRIQUE SPÉCIALE DE PRODUITS POUR LA TREMPÉ  
POUR LA SOUDURE ORDINAIRE ET A L'AUTOGÈNE,  
ET DE PRODUITS CHIMIQUES

LE NOUVEAU **THERMOMÈTRE D'APPLIQUE**



**THERMOFIX**  
sur tube non-isolé

**THERMOFIX** sur  
tube isolé, pour mesurer  
l'effet de l'isolation

**THERMOFIX** sur  
tube isolé, mis à blanc, pour  
mesurer la température

AVANTAGES:  
PRÉCISION ABSOLUE, IN-  
SENSIBLE AUX VARIATIONS  
DE LA TEMPÉRATURE DU  
LOCAL. MONTAGE FACILE  
ET RAPIDE. BOÎTIER SOLIDE  
ET PLAISANT EN BAKÉLITE.  
GRAND CADRAN BIEN LISIBLE.



**HAENNI & CIE.**  
SOCIÉTÉ ANONYME  
**JEGENSTORF - SUISSE**

**J. CRON**

INGÉNIEUR S. I. A.

**BALE**



Puits filtrants

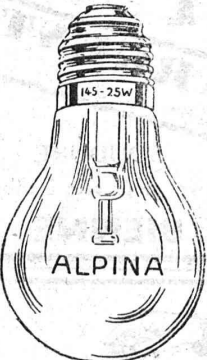
Captage de source, Sondage

Installations d'eau potable et de  
fabrication

Montage des appareils élévatoires et  
de la tuyauterie

Abaissement des eaux souterraines  
pour travaux de fondation


Pieux forés



Demandez à votre fournisseur la bonne  
**lampe suisse**


# ALPINA

**ASTRON S. A.**  
Fabrique de lampes à incandescence  
**KRIENS**



Maison suisse.

# CÂBLES MÉTALLIQUES



**E. FATZER**  
ROMANSHORN · SUISSE ·

Représentants généraux pour la Suisse Romande :  
**H. HUBER & Co., Genève**  
Rue de Montbrillant, 10

"Employez des  
**Chaines Galle**  
au lieu de courroies



Production augmentée.  
Rendement 98%  
Demandez prix-courant et questionnaire s.v.pl.

**Fabrique de Chaines Galle à Luzerne, S.A.**  
Téléphone No. 16.96 & 4565".



en

## Eternit

Eternit Niederurnen

## Couleurs "Fishoilene"

Application directe sur fer rouillé

**Fishoilene** protège le fer de toute atteinte de rouille.  
Appliqué aux surfaces rouillées, tout progrès de la rouille est enrayé.  
**Fishoilene** est ininflammable, non acide, et inoffensif dans son application.  
Résistance jusqu'à 300° C. de chaleur. Insensible aux vibrations et extensions.  
Les couleurs "Fishoilene" sont deux à trois fois plus économiques que d'autres.

PRIX :

FISHOILENE (couleurs) gris, noir, rouge, aluminium-bronzé .....	le kg.	Fr. 11.—	} Rabais par Bidons de 5 kg.
FISHOILENE-REGULAR (sans couleur) sert également au dégagement des vis rouillées	le kg.	Fr. 6.40	

**RAUCH & Cie, S. A., MEILEN**  
FABRICATION ET VENTE DE PRODUITS TECHNIQUES



# DAVERIO

& Cie S. A. ZURICH

D é c h a r g e m e n t  
**PNEUMATIQUE**  
d e b a t e a u x

Installation fonctionnant dans le Port de Petit-Huningue (Bâle)

**L'INDICATEUR VAUDOIS 1933**  
**A PARU**





## Entreprise générale de Travaux d'asphaltage

pour couvertures et dallages, étanches de toitures plates, voûtes, tunnels.  
Terrasse, Balcons, Chambres à lessives, Chambres de bain, Etendages, etc.  
Application verticale Pour assèchement des murs.

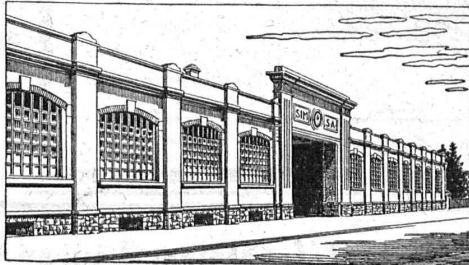
Travaux garantis.

Nombreuses références.

**LAUSANNE**  
Téléphone 22.826

**ORESTE ROSSO**  
MAITRE-ASPHALTEUR

**VEVEY**  
Téléphone 151



## Etablissements SIM S.A. MORGES

Fonderie de fer et aluminium.

Fontes moulées en tous genres.

Fontes spéciales pour les industries chimiques et automobiles.

LIVRAISON RAPIDE

# ENTREPRISE ÉLECTRIQUE C. ERNI & C<sup>IE</sup>

Av. des Bergières 37 **LAUSANNE** Téléphone 26 202

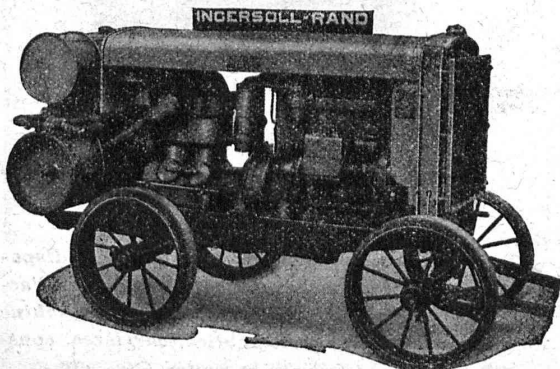
Construction de lignes aériennes de haute et basse tension  
et de lignes de contact pour chemins de fer

**Les compresseurs transportables avec moteur à HUILE LOURDE**

construits par les plus vastes usines mondiales

**INGERSOLL-RAND**

sont le produit d'essais approfondis réunissant un maximum d'avantages :



- 1<sup>o</sup> Mise en marche instantanée à l'huile lourde;
- 2<sup>o</sup> Poids du groupe et consommation d'huile de graissage non supérieurs à ceux d'un groupe à essence;
- 3<sup>o</sup> Installation ne nécessitant aucun entretien spécial et pouvant être également mise en marche par un personnel non qualifié;
- 4<sup>o</sup> Moteur à huile lourde à carburation effectivement complète et marchant silencieusement.

**La marque INGERSOLL - RAND est une garantie de qualité et assure le plus grand rendement.**

Un tel groupe vous permet de soumissionner avec succès à tous les travaux nécessitant l'air comprimé et de les exécuter rationnellement.

Un essai gratuit et sans obligation est dans votre intérêt.

**VENTE EXCLUSIVE POUR LA SUISSE :**

**BUREAU TECHNIQUE**  
**ROBERT AEBI & C<sup>IE</sup> S.A. ZÜRICH**  
FABRIQUE DE MACHINES D'ENTREPRISES



SOCIÉTÉ DES USINES DE **LOUIS DE ROLL** À GERLAFINGEN | | | | |  
 ○ ○ ○ SUCCURSALE : **USINE DE KLUS** À KLUS CT. DE SOLEURE

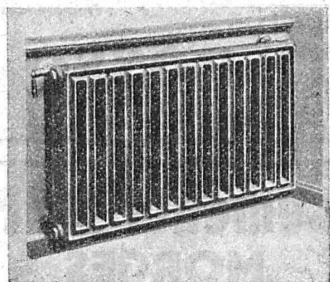


Radiateur  
pour pose libre.  
Efficace, utile et joli.

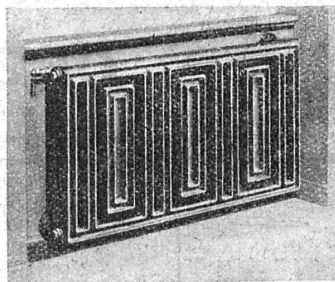
Radiation  
de la chaleur par  
la face avant.

Chauffage de l'air  
par la face arrière.

✚ Brevet



**Radiateur normal „Columbus”**



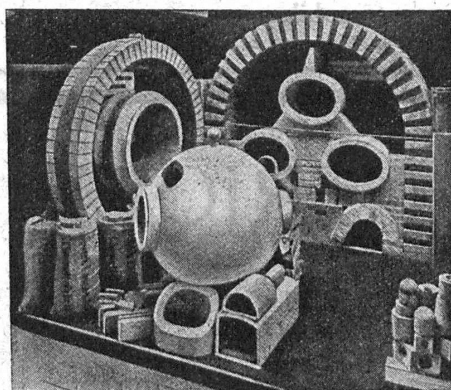
**Radiateur spécial „Columbus”**

Exécution très  
soignée exigeant des  
consoles murales  
et des raccords  
dissimulés,  
des robinets  
spéciaux  
et des connexions  
à vis pour le retour.

Brevet ✚

Z U R I C H .

M. E. Diserens, Ingénieur,  
Pestalozzistrasse, 29



## Fabrique de Produits Réfractaires Lausen S. A.

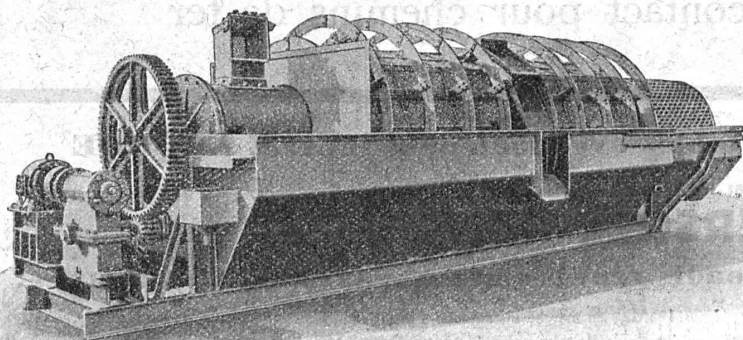
Fondée en 1872 **Lausen (Bâle-Camp.)** Téléphone N° 27

Matériaux réfractaires à l'usage de toutes les industries  
et pour tous genres de fours.

**PRODUITS RÉSISTANT AUX ACIDES**

*Exposition Nationale Berne 1914 : Médaille d'or*

**2 nouveaux appareils mis au point parmi  
notre matériel moderne pour carrières et  
gravières.**

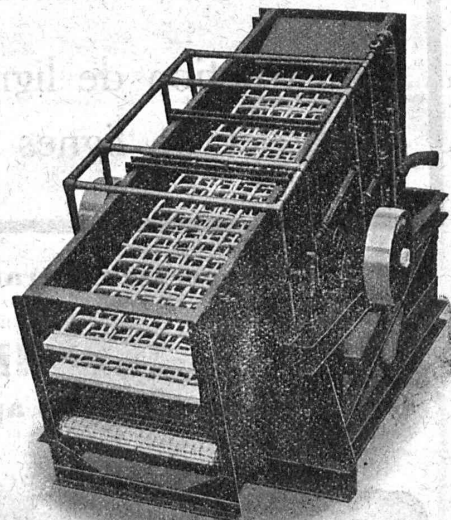


### La laveuse à bac.

Lave et trie simultanément jusqu'à 5 finesses,  
Rendement horaire 3 à 40 m<sup>3</sup>

**U. AMMANN S. A.**  
**LANGENTHAL**

Téléphone 78



### Le crible vibratoire.

L'appareil le plus rationnel pour le  
triage des sables et graviers.

Nos spécialistes sont à votre dispo-  
sition pour vous conseiller pour l'ac-  
quisition de n'importe quelle machine  
pour travaux publics, carrières, cons-  
truction de routes, etc., etc.