

**Zeitschrift:** Bulletin technique de la Suisse romande  
**Band:** 59 (1933)  
**Heft:** 5

## Werbung

### Nutzungsbedingungen

Die ETH-Bibliothek ist die Anbieterin der digitalisierten Zeitschriften auf E-Periodica. Sie besitzt keine Urheberrechte an den Zeitschriften und ist nicht verantwortlich für deren Inhalte. Die Rechte liegen in der Regel bei den Herausgebern beziehungsweise den externen Rechteinhabern. Das Veröffentlichen von Bildern in Print- und Online-Publikationen sowie auf Social Media-Kanälen oder Webseiten ist nur mit vorheriger Genehmigung der Rechteinhaber erlaubt. [Mehr erfahren](#)

### Conditions d'utilisation

L'ETH Library est le fournisseur des revues numérisées. Elle ne détient aucun droit d'auteur sur les revues et n'est pas responsable de leur contenu. En règle générale, les droits sont détenus par les éditeurs ou les détenteurs de droits externes. La reproduction d'images dans des publications imprimées ou en ligne ainsi que sur des canaux de médias sociaux ou des sites web n'est autorisée qu'avec l'accord préalable des détenteurs des droits. [En savoir plus](#)

### Terms of use

The ETH Library is the provider of the digitised journals. It does not own any copyrights to the journals and is not responsible for their content. The rights usually lie with the publishers or the external rights holders. Publishing images in print and online publications, as well as on social media channels or websites, is only permitted with the prior consent of the rights holders. [Find out more](#)

**Download PDF:** 29.04.2026

**ETH-Bibliothek Zürich, E-Periodica, <https://www.e-periodica.ch>**

# BULLETIN TECHNIQUE DE LA SUISSE ROMANDE

ORGANE DE PUBLICATION DE LA COMMISSION CENTRALE POUR LA NAVIGATION DU RHIN  
ORGANE EN LANGUE FRANÇAISE DE LA SOCIÉTÉ SUISSE DES INGÉNIEURS ET DES ARCHITECTES

ainsi que de la Société vaudoise des Ingénieurs et des Architectes, de l'Association des Anciens Elèves de  
l'Ecole d'Ingénieurs de l'Université de Lausanne et des Groupes Romands de la G. e. P.

## ABONNEMENTS :

Suisse : 1 an, 12 francs  
Etranger : 14 francs

### Pour sociétaires :

Suisse : 1 an, 10 francs  
Etranger : 12 francs

Prix du numéro :  
75 centimes.

Pour les abonnements  
s'adresser à la librairie  
F. Rouge & C<sup>o</sup>, à Lausanne.

## COMITÉ DE RÉDACTION

Président : R. NEESER, ingénieur, à Genève.  
Secrétaire : EDM. EMMANUEL, ingénieur, à Genève.

### MEMBRES

*Fribourg* : MM. L. HERTLING, architecte ; A. ROSSIER, ingénieur ; R. DE SCHALLER, architecte. — *Vaud* : MM. C. BUTTICAZ, ingénieur ; EPITAUX, architecte ; E. JOST, architecte ; A. PARIS, ingénieur ; CH. THÉVENAZ, architecte. — *Genève* : MM. L. ARCHINARD, ingénieur ; E. ODIER, architecte. — *Neuchâtel* : MM. ED. ELSKES, ingénieur ; A. MÉAN, ingénieur cantonal ; E. PRINCE, architecte. — *Valais* : MM. J. COUCHEPIN, ingénieur, à Martigny ; HAENNY, ingénieur, à Sion.

RÉDACTION : H. DEMIERRE, ingénieur,  
VEVEY, Rue de la Madeleine, 15.

## CONSEIL D'ADMINISTRATION DU BULLETIN TECHNIQUE

A. DOMMER, ingénieur, président. — G. EPITAUX, architecte. — M. IMER, J. HURTER. — E. SAVARY, ingénieur.

ADMINISTRATION : LIBRAIRIE F. ROUGE & C<sup>o</sup>, S. A., Rue Haldimand, 6, LAUSANNE

## ANNONCES :

Le millimètre sur 1 colonne :  
20 centimes.

Rabais pour annonces répétées

Tarif spécial  
pour fractions de pages.

Régie des annonces :  
*Indicateur Vaudois*  
(Société Suisse d'Édition)  
Terreaux 29, Lausanne.



# Troesch & C<sup>o</sup> S.A., Berne

## Fabrique d'Appareils Sanitaires



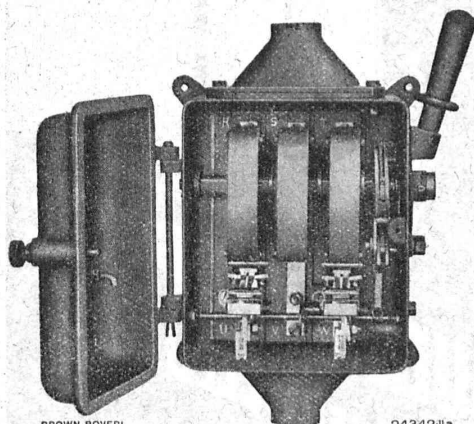
# S<sup>té</sup> A. BROWN, BOVERI & C<sup>ie</sup>, BADEN

Bureaux techniques :

Baden, Bâle, Berne, Lausanne

Prolongez la durée

d'emploi de vos moteurs



BROWN BOVERI

24342/IIa

Coffret de manœuvre à déclencheurs thermiques  
Type LC 2 e, 64 A.

Protéger un moteur électrique  
c'est  
éviter un échauffement nuisible

en les protégeant par des coffrets

de manœuvre à déclencheurs thermiques

# ZENT

Le matériel pour chauffages centraux

Ses chaudières

Ses radiateurs

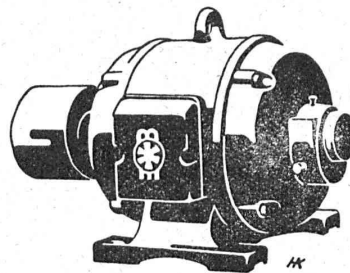
Ses bouilleurs

sont

des produits de qualité suisse

## ZENT S. A. BERNE

Fabrique de matériel pour chauffage  
central à Ostermündingen  
près Berne



## Les Moteurs silencieux Meidinger

peuvent être installés  
dans chaque local habité.

Exécutions spéciales  
pour la commande de  
pompes et d'ascenseurs.

Demandez notre prix-courant.



**G. Meidinger & C<sup>ie</sup>, Bâle**

Représentant: L.-E. Golay, Ing.  
11, Rue du Mont-Blanc - Genève

## Société Suisse des Explosifs

Usine et siège à GAMSSEN près Brigue (Valais)

Explosifs de sûreté :

# GAMSITE

## et SIMPLONITE

Dynamites à tous dosages

Dynamite „Antigel“

Mèches et Détonateurs

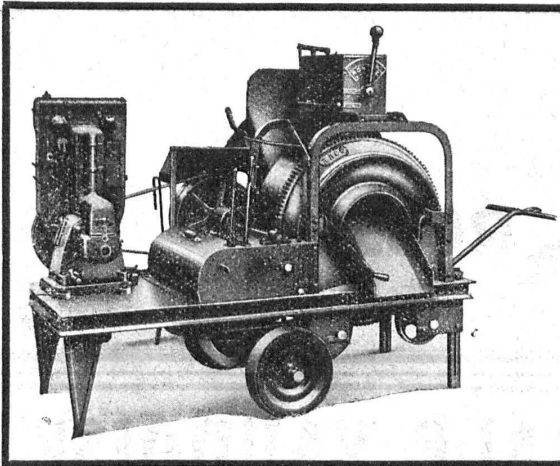
Tous accessoires pour le tir des Mines

Télégrammes : „Explosifs-Brigue“

Téléphone : N° 181, Brigue

**PLAQUES DE PROPRIÉTÉ  
EN CELLULOÏD**

**E.&W. SCHLUND**  
FABRIQUE D'ARTICLES EN CELLULOÏD  
ALTSTETTEN - ZÜRICH  
TÉLÉPHONE UTO 5009

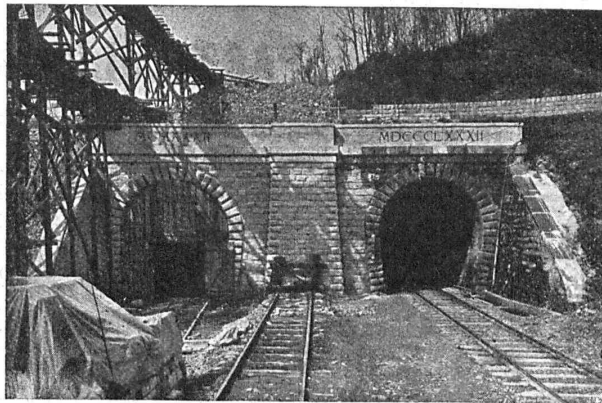


## Le plus exigeant est satisfait

par l'exécution supérieure et remarquable des Bétonnières « RACO de Roll ». On trouve ces machines en activité sur des centaines de chantiers de constructions et de barrages où leur manière sûre de travailler se confirme journellement. Construction non seulement plaisante mais solide et de longue durée.

Avec appareil breveté de dosage de l'eau « Rondez » insurpassable en simplicité et sûreté.

**BUREAU TECHNIQUE**  
**ROBERT AEBI & CIE. S.A. ZURICH**  
FABRIQUE DE MACHINES D'ENTREPRISES



C. F. F. Tunnel du Ceneri, portail sud.

Entreprise Générale de Bâtiments  
et de Travaux publics

## J. J. RUEGG & C<sup>o</sup>

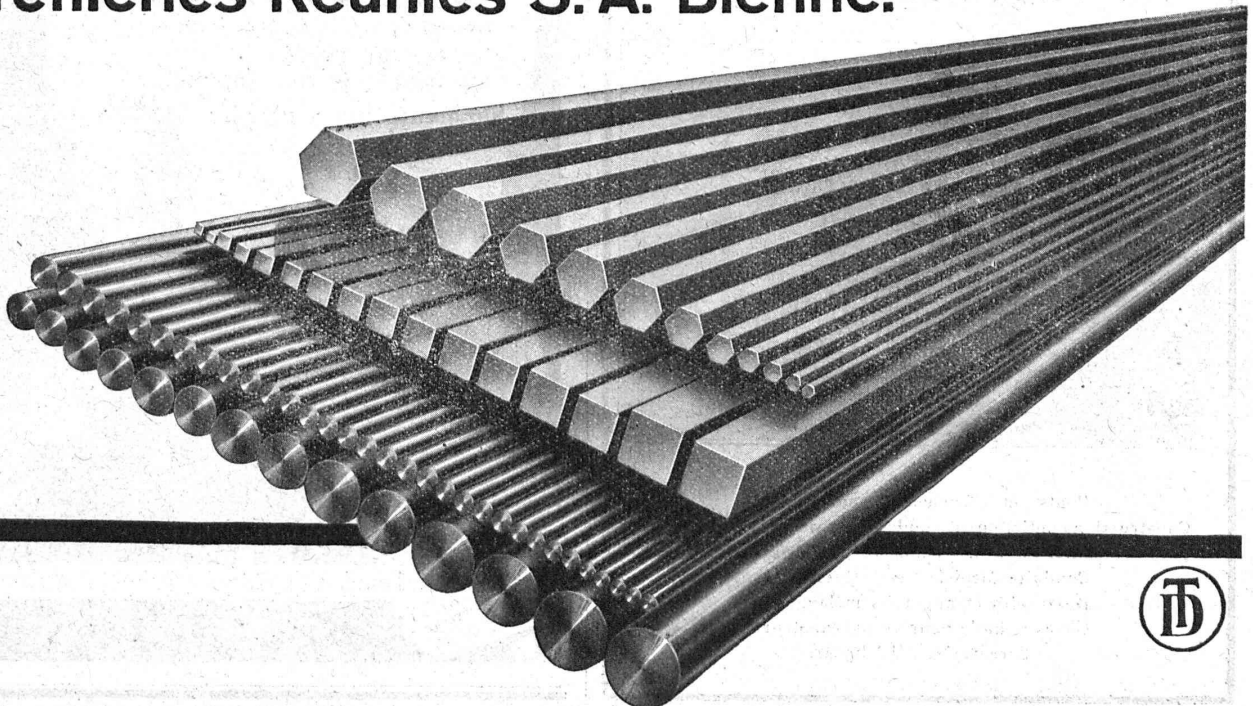
39, Bühlstrasse **ZURICH** Bühlstrasse, 39

Terrassements - Canalisations  
Maçonnerie - Béton armé

**BUREAU D'INGÉNIEUR**

Pour tous vos besoins en aciers profilés, étirés avec précision,  
en toutes sections et en toutes qualités, adressez-vous aux

## Tréfileries Réunies S. A. Bienne.



MD



LIÈGE  
STORES  
VOLETS A ROULEAUX  
CHEMINÉES SCHOFER  
BÉTON ARMÉ TRANSLUCIDE  
GRANIT - GRÈS - MARBRE

**ROSSI**  
LAUSANNE T.É.L. 26.201

## LA BANQUE CANTONALE VAUDOISE

met ses services à la disposition de

**MM. les INDUSTRIELS, COMMERÇANTS et PARTICULIERS**

Toutes opérations de banque aux meilleures conditions.

## TRAVAUX HYDRAULIQUES S. A.

A.-G. für Grundwasserbauten, BERNE

Rue Ch. Vuillermet 2

**SUCCESSALE DE LAUSANNE**

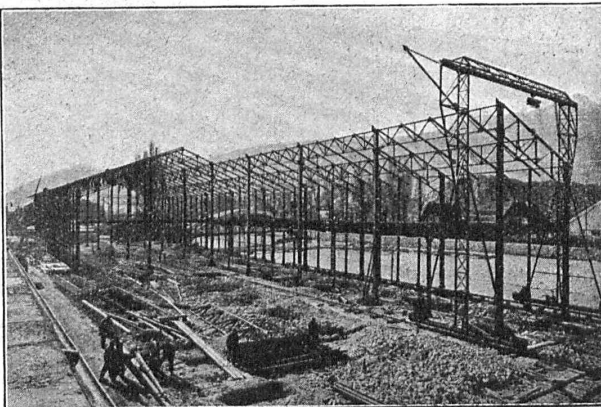
Téléphone N° 28.455

**Forages, Puits-filtrants, Pieux forés. — Injections de ciment et de produits chimiques. — Filtres rapides, Adoucisseurs, Clarification d'égoûts, etc.**

Ateliers de Constructions métalliques  
et mécaniques

### GIOVANOLA FRÈRES S. A.

MONTHEY (Suisse)



Ponts et charpentes métalliques.  
Constructions entièrement soudées par procédé électrique.  
Ponts roulants. Grues. Vannes. Chaudronnerie en fer.  
Conduite forcée. :: Gazomètres.  
Réservoirs et appareils mélangeurs.  
Cuves à huile pour transformateurs.  
Serrurerie en bâtiment.

La lampe réputée

# AARAU

provenant de la plus ancienne fabrique  
suisse de lampes, garantit  
une solidité et une intensité  
lumineuse insurpassables

Usines de Lampes Electriques Aarau S. A. Aarau

le Produit suisse



le plus réputé

pour l'assèchement parfait

Gasp. WINKLER & Cie, Altstetten-Zurich

## S. A. des CABLERIES et TRÉFILERIES COSSONAY-GARE

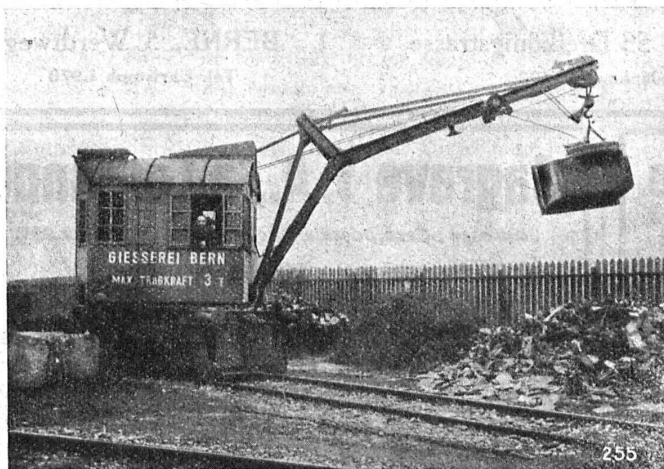
Adr. télégr. : CABLERIES

Téléph. : LAUSANNE 8.181

Fils et cordes de cuivre. — Fils et cordes d'aluminium.  
Fils et câbles isolés au caoutchouc. — Tubes isolants.

Câbles souterrains pour force et lumière.

Câbles souterrains pour la téléphonie et la télégraphie.



Grue pivotante de 3 tonnes pour service avec électro-aimant  
et avec benne preneuse automatique.  
Commande par moteur Diesel.

### Société des Usines de L. de Roll Fonderie de Berne

Télégrammes:  
Fonderie de Berne

à Berne

Téléphone:  
25.086

**Appareils de levage** de tous genres.  
**Dragues à câbles** pour l'extraction de gravier et de sable.

**Matériel de chemins de fer** : Branchements, Croisements, Chariots transbordeurs, Ponts tournants etc.

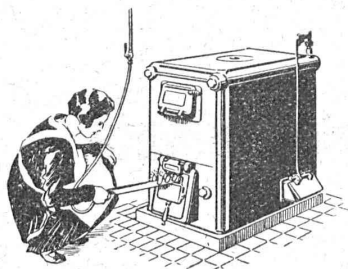
**Chemins de fer Funiculaires** avec freins de sûreté brevetés.

**Treuil de halage.**

**Superstructures à crémaillères** des systèmes Riggerbach, Abt, Strub, Peter, etc.

**Barrages** : Vannes de toutes grandeurs et systèmes pour barrages, canaux et entrées de turbines, **Grilles et Râteaux mécaniques** pour le nettoyage des grilles.

**Constructions Mécaniques** de tous genres.  
**Fonte grise.** — *Renseignements à disposition.*



# SULZER

## Chauffage central

### Service d'eau chaude

### Ventilation

**SULZER FRÈRES**, Société Anonyme, **WINTERTHUR**

Bureau à **Lausanne**: 11, rue du Midi, 11. — Téléphone : 23.367

## TUYAUX VIANINI en béton armé centrifugé

POUR TURBINES, CONDUITES FORCÉES, SYPHONS, CANALISATIONS,  
CONDUITES A PURIN, ÉGOUTS, etc.

Haute résistance, étanchéité garantie. - Diamètre de 150 à 2000 mm. - Longueur utile jusqu'à 3,60 m.

FABRICATION : **DESMEULES FRÈRES**  
**GRANGES-MARNAND**

**SOCIÉTÉ INTERNATIONALE DES POUTRES SIEGWART**  
**LUCERNE**

Vente exclusive pour la Suisse romande, renseignements et études :

**J. RACINE-VALLOTTON, ing. EPF, LA TOUR-DE-PEILZ**

**Téléphone 17.59**

Pour éviter tous les ennuis provenant des dépôts de tuf dans les chaudières, boilers, canalisations, etc.,  
placez un filtre **ADOUCCISSEUR D'EAU ZERHYD-DOUCIL**



**INSTALLATIONS DE FILTRES A SILEX, DÉGAZEURS, DÉFERRISSEURS, etc., marque ACFI**

Concessionnaire exclusif p<sup>r</sup> la Suisse : **Louis F. WOLF, ing., Rämistr. 7, Zurich.** - Tél. 46.832.

Représentant p<sup>r</sup> la Suisse romande : **A. ROBERT, ing.-chim., Mont-Choisi, Lausanne.** - Tél. 33.354.

**FOIRE SUISSE D'ÉCHANTILLONS, BALE : du 25 mars au 4 avril 1933, Halle III, Stand 484.**

## SONDAGES

**Société d'Entreprise de Forages et de Travaux S. A.**

## FORAGES

**Tiefbohr- & Baugesellschaft A. G.**

## FILTRES SYSTÈME PETER

**ZURICH, 53 Dreikönigstrasse**

**BERNE, 5 Werdtweg**

**Téléphone 38.192**

**Tél. Christoph 1.970**

## **LOSINGER & Cie - Lausanne**

*Av. des Alpes, 38*

*Tél. 24.765*

### **Section revêtements modernes de routes :**

Cylindrages — Goudronnages — Spramexages.  
— Bitumages — Tapis à chaud et à froid —  
Pénétration — Topeka — Shellmac — Tar macadam — Pavages et tous travaux accessoires —  
Aménagements d'alentours de bâtiments, jardins, cours, etc.

**Section travaux hydrauliques :** Fondations pneumatiques, Pilotages et sondages. - Gunit. Conduites souslacustres, Scaphandriers.

**Dépôt à Renens - Succursale à Vevey**

## **Sagrave S. A., à Lausanne**

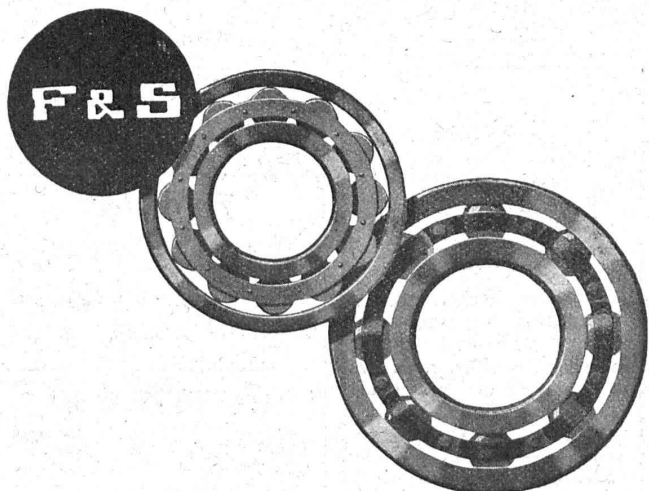
*Adresse : Case postale Ouchy — Téléphone 22.997*

*Bureau : Quai Bellerive, Ouchy.*

### **Spécialité de sables et graviers du lac pour béton armé**

Importantes installations de triage et concassage produits bruts et concassés, triés ou tout venant en toutes granululations, pour toutes applications, petit gravier d'allée, sable moulu, tamisé à 2 mm. pour crépissages fins, enduits et jointoyages. — Poussière de roche (Filler) pour liant dans les mortiers bitumineux. — Entreprise de dragage, construction port, canaux, jetées, enrochements.

# ROULEMENTS A BILLES et ROULEMENTS A ROULEAUX DE PRÉCISION



Sur demande, nous vous enverrons nos ingénieurs-  
spécialistes qui vous renseigneront gratuitement sur  
l'emploi rationnel de nos roulements.

## AMSLER & Co., Feuerthalen

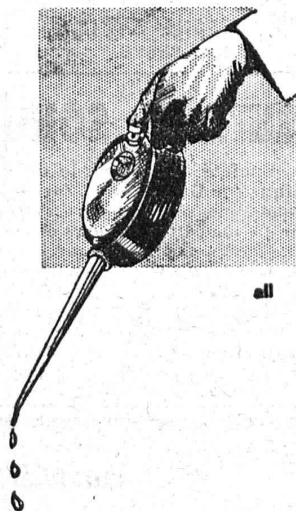
Téléphone 551 Schaffhouse

### C'est une vérité à La Palice!

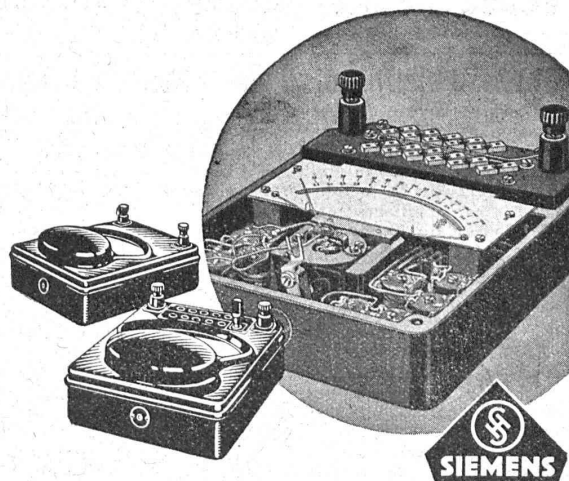
que le bon fonctionnement et la  
durabilité d'une machine dépend  
d'une huile de qualité. Tout  
le monde sait cela et pourtant  
vous trouverez des gens qui,  
croyant économiser, pensent que  
l'huile la meilleur marché est assez  
bonne. Songent-ils qu'une telle  
huile contient souvent des acides  
corrosifs et des impuretés qui en-  
crassent les rouages! Demandez  
l'avis de spécialistes expérimentés.

Nous livrons depuis plusieurs  
dizaines d'années 30 espèces  
d'huiles de tous usages. Echantil-  
lons, analyses et renseignements  
à votre disposition.

## 1882-1932



LE NEST  
**Geijer** SA  
Industrielle Bedarfsartikel Fournitures industrielles  
NEUHAUSSTR. 29 • BIEL • BIENNE • TEL. 4 4 75 •



## Petit instrument de mesure transportable

Pour les mesures au cours  
du montage, révisions, etc.,  
notre

### Type Z

est particulièrement ap-  
précié. Sa précision élevée  
lui assure un emploi tout  
aussi satisfaisant dans les  
laboratoires ou sur les  
champs d'essais. Les ins-  
truments Z sont construits  
pour courant alternatif ou  
continu, et possèdent une  
gamme d'étendues de me-  
sures très complète.

S. A. des Produits électrotechniques

# SIEMENS

LAUSANNE

ZURICH

# NÆGELI & Co., Berne

INGÉNIEURS-CONSEILS

## Offres d'exploitation de Brevets d'invention

Les propriétaires des brevets suisses suivants désirent entrer en relation avec des fabricants resp. des intéressés suisses en vue de la vente de leurs brevets. Ils seraient aussi disposés à accorder des licences d'exploitation.

- N° 140 172 du 21 octobre 1929 pour: Procédé de fabrication d'alliages antifricition.
- N° 125 999 du 30 novembre 1926 pour: Instrument zur Messung veränderlicher Kräfte.
- N° 130 188 du 19 novembre 1927 pour: Instrument zur Messung veränderlicher Kräfte.
- N° 130 205 du 5 novembre 1927 pour: Verfahren und Einrichtung zur Herstellung von mit einer Spitze versehenen Schrauben.
- N° 127 653 du 11 mars 1927 pour: Schaltungsanordnung zur Impulssendung auf Fernsprechleitungen.
- N° 121 558 du 6 mars 1926 pour: Procédé et appareil pour traiter des matières liquides ou gazeuses au moyen de l'arc électrique.
- N° 147 224 du 28 mars 1929 pour: Kapselmaschine für Flüssigkeiten oder Gase mit automatisch anliegenden Diaphragmen.
- N° 125 435 du 11 mars 1927 pour: Einrichtung zum Abfüllen von Gefässen mit Flüssigkeit durch Saugwirkung.
- N° 114 789 du 5 juin 1925 pour: Strahlabschneidevorrichtung für elektrische Wellenstrahlkommutatoren oder- Unterbrecher.
- N° 120 362 du 22 mars 1926 pour: Einrichtung für elektrische Wellenstrahlkommutatoren oder- Unterbrecher.
- N° 115 410 du 5 juin 1925 pour: Einrichtung für Wellenstrahlkommutatoren und- Unterbrecher.

Prière d'adresser les offres ou propositions à MM. NÆGELI & Cie, Ingénieurs-Conseils, Bundesgasse 16, Berne.

**S.T.S.**

Schweizer. Technische Stellenvermittlung  
Service Technique Suisse de placement  
servizio Tecnico Svizzero di collocamento  
Swiss Technical Service of employment

ZÜRICH, Tiefenhöfe 11 — Telefon: Selnu 25.75 — Telegramme: INGENIEUR ZÜRICH

Gratuit pour tous les employeurs.

### Nouveaux emplois vacants :

#### Maschinen-Abteilung.

91. *Elek.-Techniker*, gelernter Feinmechaniker für Korrespondenz in Verkaufsabteilung. Deutsch, franz. und englisch perfekt. Schweiz.

93. *Ingenieur*, selbst. für Heizungen, sanitäre Anlagen und Spenglerei sowie für kaufm. Arbeiten und Verkehr mit der Kundschaft. Schweiz.

97. *Maschinen-Ingenieur*, Schweizer, für U. S. A. welcher über grosse Erfahrungen im Dieselmotoren- und Oelmotorenbau verfügt.

99. *Jeune ingénieur* dipl. mécanicien-électricien avec connaissance de langues, demandé comme associé avec possibilité de reprise d'un ancien bureau de brevets d'invention en Suisse romande, de très bonne réputation avec bonne clientèle. Apports 50 000 fr. environ.

101. *Chemiker oder Chemikerin* mit langjähriger Erfahrung in Lackchemie, Cellulose, Aether und Acetyl-Cellulose. Schweiz.

#### Bau-Abteilung.

22. *Bau-Ingenieur* ev. Techniker mit Praxis in Wasserversorgungen u. Eisenbeton. Ing. Bureau der deutschen Schweiz.

60. *Bau-Ingenieur* Hochschulabsolvent für projektier, Ing. Bureau, erstklass, sicherer Statiker und sauberer gew. Zeichner. Ing. Bureau Deutsche Schweiz.

44. *Ing. spéc.* constr. béton armé, dipl. Zurich ou Lausanne, 2 ans exp. bur. béton armé. Suisse romande. Offres dét. et prêt. salaire.

Les réponses aux annonces ci-dessus doivent être adressées au Service Technique Suisse de Placement à Zurich, et non à la Société Suisse d'Édition (Indicateur Vaudois). Les offres ne seront transmises qu'après l'inscription au S. T. S.

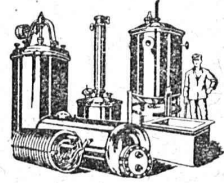
## Imprimerie La Concorde

Terreaux, 31 - LAUSANNE

IMPRIMÉS EN TOUS GENRES

Le titulaire du brevet suisse ci-après désire entrer en relation avec des industriels suisses en vue de la mise en œuvre de son invention :  
N° 149.188 du 30 avril 1930 : « Dispositif d'admission d'un fluide dans les cylindres d'un moteur à combustion interne. »

Prière d'adresser offres et propositions à l'Office de Brevets A. Bugnion, 20, rue de la Cité, Genève, qui les transmettra à qui de droit.



**BOILERS, RÉSERVOIRS, RÉCIPIENTS D'EXPANSION CONDUITES**

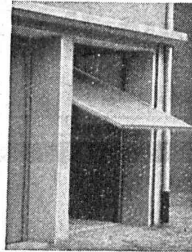
ainsi que tous travaux en tôle jusqu'à une épaisseur de 15 mm.

H. Bertrams S. A., Bâle 13

Rue des Vosges N° 101  
Téléphone Safran 4690 et 4699

## Portes - Kissling

brevetées, s'ouvrant de bas en haut spéciales pour garages.



**Simple et bon marché.**

Maniement extra facile. — Prompte livraison. — Prospectus et références à disposition. — Demandez-nous des devis. HANS KISSLING, Usine métallurgique, S. A., BERNE.

## Brevets d'invention

marques - dessins et modèles

## A. BUGNION

Physicien diplômé de l'Ecole Polytechnique Fédérale. Ancien élève de l'Ecole Supérieure d'Electricité, à Paris. Ancien expert technique au Bureau Fédéral de la Propriété Intellectuelle.

GENÈVE

LAUSANNE

Rue de la Cité, 20

Grand Pont, 2

## Brevets d'Inventions

Cabinet L. FLESCHE, Ingénieur-Conseil, 2, Grand-Chêne, LAUSANNE Téléph. 29.105  
Fondé en 1910.

## Travaux à la machine à écrire

Circulaires. — Copie de thèses. Travail soigné. Prix modérés. S'adresser à M<sup>me</sup> Vve Straub, Avenue Glayre, 2, Lausanne.

## INDICATEUR VAUDOIS 1933

le premier livre d'adresses de Lausanne et du canton de Vaud

1 volume

d'environ 1900 pages forte reliure, Fr. 15.-

Réservez votre exemplaire dès aujourd'hui.

Société Suisse d'Édition  
29, Terreaux 29, Lausanne

## Cours de soudure autogène

La Société Continentale de Lumière et Constructions Mécaniques à Dübendorf (Zurich) a l'avantage de porter à la connaissance de ses clients et autres intéressés qu'elle organise du 14 au 16 mars 1933 un cours de soudure autogène, où l'occasion sera offerte de se familiariser avec la soudure des différents métaux. A cette occasion il sera démontré un nouveau procédé, peu connu jusqu'ici, permettant d'exécuter les soudures plus rapidement, mieux et meilleur marché, tout en consommant moins de matières d'apport. La soudure à l'arc électrique sera également démontrée. L'enseignement pratique et l'instruction théorique sont donnés par des spécialistes expérimentés. Demandez sans tarder le programme détaillé de cet intéressant cours à la susdite Société.

### Administration du

### "Bulletin technique de la Suisse romande"

Nous prions les abonnés qui seraient disposés à céder les années complètes 1922 et 1925 du Bulletin technique de la Suisse romande, de faire des offres à la

### LIBRAIRIE DE L'UNIVERSITÉ

F. ROUGE & C<sup>ie</sup>, S. A., 6, rue Haldimand, Lausanne.