

Zeitschrift: Bulletin technique de la Suisse romande
Band: 59 (1933)
Heft: 4

Werbung

Nutzungsbedingungen

Die ETH-Bibliothek ist die Anbieterin der digitalisierten Zeitschriften auf E-Periodica. Sie besitzt keine Urheberrechte an den Zeitschriften und ist nicht verantwortlich für deren Inhalte. Die Rechte liegen in der Regel bei den Herausgebern beziehungsweise den externen Rechteinhabern. Das Veröffentlichen von Bildern in Print- und Online-Publikationen sowie auf Social Media-Kanälen oder Webseiten ist nur mit vorheriger Genehmigung der Rechteinhaber erlaubt. [Mehr erfahren](#)

Conditions d'utilisation

L'ETH Library est le fournisseur des revues numérisées. Elle ne détient aucun droit d'auteur sur les revues et n'est pas responsable de leur contenu. En règle générale, les droits sont détenus par les éditeurs ou les détenteurs de droits externes. La reproduction d'images dans des publications imprimées ou en ligne ainsi que sur des canaux de médias sociaux ou des sites web n'est autorisée qu'avec l'accord préalable des détenteurs des droits. [En savoir plus](#)

Terms of use

The ETH Library is the provider of the digitised journals. It does not own any copyrights to the journals and is not responsible for their content. The rights usually lie with the publishers or the external rights holders. Publishing images in print and online publications, as well as on social media channels or websites, is only permitted with the prior consent of the rights holders. [Find out more](#)

Download PDF: 26.01.2026

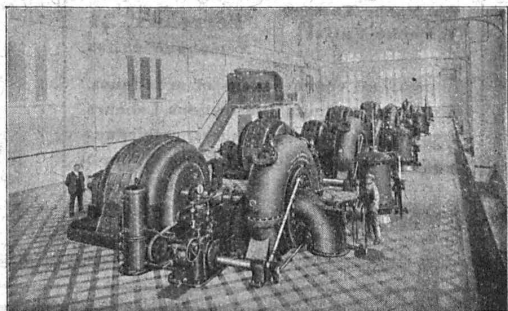
ETH-Bibliothek Zürich, E-Periodica, <https://www.e-periodica.ch>

Ateliers de Constructions Mécaniques de Vevey (Suisse)

Téléphone N° 69

Adresse télégraphique : Fonderie Vevey

Téléphone N° 69



Usine de la Mativie
(Société hydroélectrique de la Cère)
4 turbines de 9000 ch. chacune. - Chute 130 m.
Vitesse 750 t. m.

**TURBINES HYDRAULIQUES
RÉGULATEURS**

PONTS ET CHARPENTES MÉTALLIQUES

**APPAREILS DE LEVAGE
DE MANUTENTION ET DE TRANSPORT**

CHAUDRONNERIE
RÉSERVOIRS - CHAUDIÈRES - GAZOMÈTRES - TUYAUX

FONDERIE DE FER ET DE BRONZE

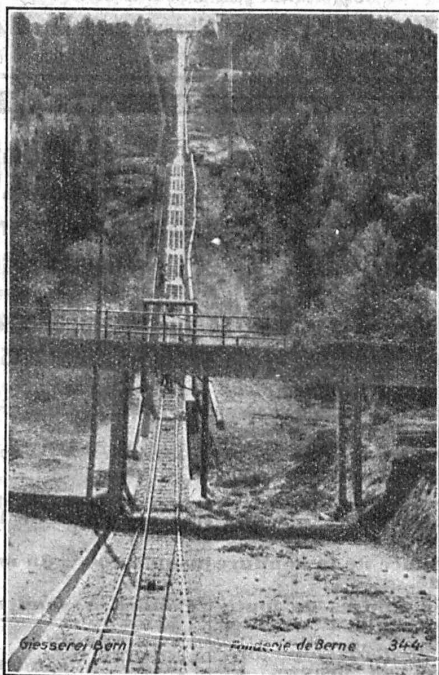
APPAREILS POUR VOIES FERRÉES

INSTALLATIONS COMPLÈTES D'ABATTOIRS

Société des Usines de L. de Roll FONDERIE DE BERNE A BERNE

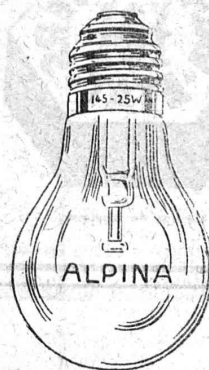
Télégr.: Fonderie de Berne

Téléphone 25.066



Funiculaire de Thyon (Dixence) section inférieure.

Appareils de levage de tous genres.
Dragues à câbles pour l'extraction de gravier et de sable.
Matériel de chemins de fer: Branchements, Croisements,
Chariots transbordeurs, Ponts tournants etc.
Chemins de fer Funiculaires avec freins de sûreté brevetés.
Treuils de halage.
Superstructures à crémaillères des systèmes Riggens-
bach, Abt, Strub, Peter etc.
Barrages: Vannes de toutes grandeurs et systèmes pour
barrages, canaux et entrées de turbines, Grilles et Râ-
teaux mécaniques pour le nettoyage des grilles.
Constructions Mécaniques de tous genres.
Fonte grise.
Renseignements à disposition.



Demandez à votre four-
nisseur la bonne

lampe suisse

ALPINA

ASTRON S. A.

Fabrique de lampes à incandescence

KRIENS



Maison suisse.

CÂBLES MÉTALLIQUES



E. FATZER
ROMANSHORN-SUISSE.

Représentants généraux pour la Suisse Romande:

H. HUBER & Co., Genève
Rue de Montbrillant, 10



Courroies en cuir

Marques :
 "Monopol" "Idéale"
 "Maxima" "Léman"

Tanages à l'écorce de chêne en fosses.

Souplesse
 Adhérence
 Rendement
 Résistance
 Durée

Offres, projets, devis sans engagement.

TANNERIE DE VEVEY S. A.

IMPRIMERIE LA CONCORDE

Direction : **LAUSANNE**
 Th. Pache-Tanner
 J. Pache-Vuitel
 Terreaux, 31
 Téléphone 23.595

Impressions commerciales et artistiques.
 Tirages en couleurs, Illustrations, Labeurs
 Journaux, volumes, brochures, catalogues
 Circulaires. - Enveloppes. - Programmes.
 Cartes de visite et d'adresse, Obligations
 Faire-part, Registres. - Algèbre, Musique

Asphalte naturel de Travers

Seules mines d'Asphalte en Suisse.

Reconnu le meilleur Asphalte

Représentants pour la Suisse:
E.-R. Zetter & Co,
 à Soleure

Maison fondée en 1843.



Marque de fabrique.



reconnu la meilleure peinture laquée du monde.

Très brillante ou mate

Représentant général pour la Suisse : **B. 111 g**
C. HAESSIG, St. Albanvorstadt 12, BALE

TROIS TURBINES DE
50 000 CV
 en construction pour

La plus haute chute du monde = 1750 mètres

Centrale Hydro-Electrique de la
DIXENCE
 VALAIS

ATELIERS DES CHARMILLES S.A.
CHARMILLES-GENÈVE




Ed. BRUN

Wädenswil (Zurich) 20
FABRIQUE SPÉCIALE DE PRODUITS

POUR LA TREMPÉ, POUR LA SOUDURE ORDINAIRE ET A L'AUTOGENE, ET DE PRODUITS CHIMIQUES

Pour pouvoir souder d'une manière convenable, il est indispensable d'utiliser un matériel éprouvé et de bonne qualité.

Pour les différentes sortes de soudures à l'autogène et de qualités très recherchées.

Fil de fer à souder au charbon de bois, 1^{re} qualité, de fusion très aisée et très propre et de la plus grande économie.

Résistance de la soudure jusqu'à 100 % du matériel soudé.

Barres tendres de fonte au silicium, 1^{re} qualité.

Fil à souder trempé universel en bronze, 1^{re} qualité.

Fil à souder en laiton, 1^{re} qualité.

Fil à souder en cuivre, 1^{re} qualité.

Fil à souder en aluminium, 1^{re} qualité, teneur 98-99 %.

Fil à souder en laiton et argent mélangés, 1^{re} qualité.

Bronze pr. cloches, fondu, 1^{re} qualité.

Poudre à souder avec brasier à l'air libre.

Poudre à souder pour acier au creuset et fonte, 1^{re} qualité.

Poudre à souder pour cuivre, laiton, bronze, etc., 1^{re} qualité.

Poudre à souder pour aluminium, 1^{re} qualité.

Electrodes pour souder à l'arc électrique, 1^{re} qualité.

Poudre pour la trempe, de surface ou pénétrante.

Matériel nécessaire pour soudures tendres ou dures.

Pâte à souder en boîte ou en barres, etc.

Produits pour le refroidissement des paliers.

SULZER

Pompes centrifuges

pour stations de distribution d'eau municipales et communales, toutes exploitations agricoles et industrielles, installations d'accumulation, alimentation de chaudières, irrigation et drainage, service d'incendie, pompage d'eaux d'égout et fonçage de mines. Pompes domestiques à fonctionnement automatique. Pompes sur chariots.

Ventilateurs

hélicoïdaux pour pressions . . . jusqu'à 10 mm de colonne d'eau, à basse pression pour pressions de 10 — 100 mm de colonne d'eau, à moyenne pression p. pressions de 60 — 300 mm de colonne d'eau, à haute pression pour pressions de 60 — 2000 mm de colonne d'eau, Exécutions spéciales livrées pour des débits jusqu'à 500 m³/sec.

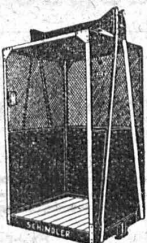
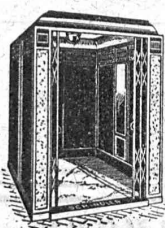
SULZER FRÈRES, SOCIÉTÉ ANONYME, WINTERTHUR

**CALCULS DE STABILITE
PROJETS - SURVEILLANCE - EXPERTISE**

**BÉTON ARMÉ
ET CONSTRUCTIONS DIVERSES**

**A. PARIS, INGÉNIEUR - CONSEIL
LAUSANNE**

Petit Beaulieu, Av. Beaulieu. — Téléphone 24.692



Fabrique d'ascenseurs
électriques

**Schindler & Cie
LUCERNE**

BÉTON VIBRÉ

Maximum de compacité, d'imperméabilité, de résistance
à la compression, de résistance à l'usure.

dans ses applications aux

ROUTES EN BÉTON

REVÊTEMENT DE CANAUX — BARRAGES
DALLAGES INDUSTRIELS — PAROIS ÉTANCHES

R. MAY Ingénieur diplômé ; S. I. A. **LAUSANNE**
Avenue de France, 66

ENTREPRISE DE TRAVAUX PUBLICS
Concessionnaire pour la Suisse de l'appareil „Vibropil”

Tel. 27.238



NOTRE

*acier coulé
électrique*

se fabrique en diverses qualités
suivant le degré de dureté et
suivant la composition de l'al-
liage. La surface en est remar-
quablement lisse; la texture est
parfaitement homogène, nous
le recuison avec le plus grand
soin. Nos moyens nous permet-
tent d'exécuter des pièces de
tout genre. Sur désir, nous
sommes à même d'usiner ces
pièces et de les livrer prêtes à
être montées.

OEHLER AARAU

ENGINS DE TRANSPORT, ACIER COULÉ
USINES MÉTALLURGIQUES OEHLER & CIE. S.A.

J. CRON

INGÉNIEUR S. I. A.

BALE



Puits filtrants

Captage de source, Sondage

Installations d'eau potable et de
fabrication

Montage des appareils élévatoires et
de la tuyauterie

Abaissement des eaux souterraines
pour travaux de fondation

Pieux forés

SONDAGES
FORAGES
FILTRES SYSTÈME
PETER

Société d'Entreprise de Forages et de Travaux S. A.
Tiefbohr- & Baugesellschaft A. G.
ZURICH, 53 Dreikönigstrasse
Téléphone 38.192
BERNE, 5 Werdweg
Tél. Christoph 1.970

Société Suisse d'Explosifs Cheddite et Dynamite

Bureau à Liestal: Tél. 182. Usines à Isleten (Ct. d'Uri) et Liestal

livre à des conditions avantageuses

DYNAMITE de toutes forces

Explosifs de sûreté 1^{re} qualité

CHEDDITE ET TELSITE
MÈCHES ET DÉTONATEURS

Agents généraux pour la Suisse romande :

PETITPIERRE FILS & C^{ie}, NEUCHÂTEL
TÉLÉPHONE 3.15



MANUFACTURE de Produits Céramiques et Réfractaires S. A. **LAUSEN**

PRODUITS RÉFRACTAIRES: BRIQUES, PLANELLES, DALLES, MORTIER, MOUFLES, CREUSETS

Carrelages céramiques rouges et jaunes. Briques de parement

TUYAUX EN GRÈS, AUGES, CUVES — KLINKERS — BRIQUES ÉMAILLÉES



S. A. FABRIQUES DE MEUBLES
Horgen-Glaris à Horgen

Maison suisse la plus importante pour

AMEUBLEMENT

de Salles de concert, théâtres, cinémathèques, restaurants, cafés, salles à manger, vestibules, etc.

BREVETS D'INVENTION
Dessins — Modèles — Marques de Fabrique

NAEGELI & Cie, BERNE

Ingénieurs-Conseils

Bundsgasse 16 — Téléphone

GIPS-UNION S. A., Usine de Bex

Plâtres et Produits de plâtre

Planches de plâtre

pour plafonds et revêtements.

Carreaux de plâtre brevetés

pour cloisons.

Matériaux légers, secs, isolants, insonores
et incombustibles.



PERRET Frères

vous trouverez tout
ce qui se fait de mieux
dans le domaine du
SANITAIRE

Réparations soignées
par spécialistes.
Prix modérés.

Av. Béthusy, 6-8
Téléphone 25.561

*La publicité seule
vous fera connaître*

Librairie F. ROUGE & C^{ie} S. A.

LAUSANNE

Dernières nouveautés :

MAURICE LUGEON
Professeur de Géologie à l'Université de Lausanne

BARRAGES ET GÉOLOGIE

Méthodes de recherches — Terrassements — Imperméabilisation

Ouvrage publié sous les auspices du "Bulletin technique de la Suisse romande", et de la Société vaudoise des Ingénieurs et des Architectes (Section de la Société suisse des Ingénieurs et des architectes).
Un volume in-4° (19,5 x 27 cm.) imprimé sur beau papier, texte accompagné de 40 dessins et d'un atlas de photographies. — Prix, relié plein toile, frs 20.—. Frais de port : pour la Suisse, Fr. —.30 ; pour l'Etranger, Fr. 1.75.

Cours de l'Ecole d'Ingénieurs de Lausanne

LEÇONS D'ANALYSE VECTORIELLE

Première Partie
Géométrie différentielle des courbes et des surfaces. Théorie mathématique des champs par
GUSTAVE JUVET

Doyen de la Faculté des Sciences, Professeur à l'Ecole d'Ingénieurs de l'Université de Lausanne

Un volume, 16 x 25 cm., 120 pages, 28 figures Fr. 8.—

VIENT DE PARAÎTRE

VIENT DE PARAÎTRE

INDICATEUR VAUDOIS

1933

Livre d'adresses de Lausanne et du canton, fondé en 1875

Soigneusement révisé chaque année, d'après renseignements officiels.

Les prix de souscription sont maintenus jusqu'à nouvel avis :

PARTIE I : Habitants de Lausanne, Prilly, Pully et Renens, par ordre alphabétique et ordre professionnel Fr. 6.50

PARTIES I-II : En plus : classement par ordre de rues ; liste des villas avec indication de leur situation ; liste des sociétés et institutions ; multiples renseignements, autorités communales, musées, bibliothèques Fr. 11.—

COMPLET (Parties I, II et III) : En plus : adresses du canton par ordre professionnel ; répertoire alphabétique des localités du canton ; autorités cantonales et fédérales ; carte du canton coloriée, districts, cercles et communes ; un volume d'environ 1900 pages Fr. 15.—

SOCIÉTÉ SUISSE D'ÉDITION - Terreaux, 29, LAUSANNE



SOCIÉTÉ DES USINES DE **LOUIS DE ROLL** À GERLAFINGEN |||||
○○○ SUCCURSALE : **USINE DE KLUS** À KLUS CT. DE SOLEURE



Radiateurs modernes „Hélios”

pour chauffage rapide ;

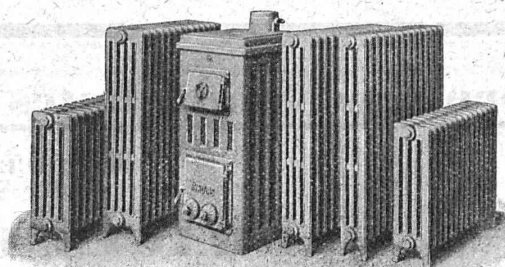
Nouvelles chaudières „Pyrovas”

avec surface de chauffe de 1,3 à 2,4 m²

pour chauffage central d'appartements, de petites maisons, etc.

Renseignements et projets gratuits par toutes les maisons suisses spécialisées.

Les adresses de ces dernières sont indiquées volontiers sur demande



Z U R I C H .

M. F. Diserens, Ingénieur,
Pestalozzistrasse, 29

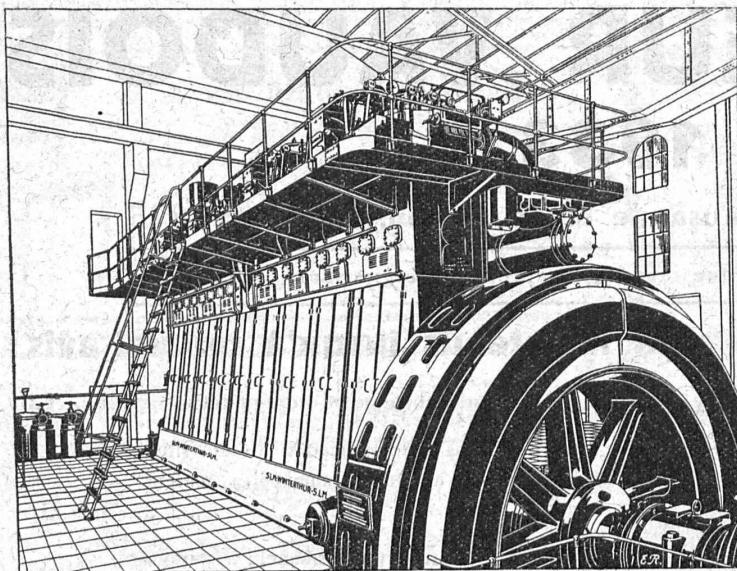


CALORIE S. A.

Chauffages centraux. - Ventilation. - Installations sanitaires.
Brûleurs à huile.

Lausanne. Genève. Montreux. Sion. Lyon. Fribourg. Bienne. Neuchâtel. La Chaux-de-Fonds

Moteurs Diesel „S. L. M.-Winterthur”



à injection mécanique et par insufflation, pour installations fixes, bateaux et locomotives.

□

Très appropriés comme machines de pointe et de réserve pour usines électriques.

□

Unités jusqu'à 5000 Cv. de puissance.
Frais d'installation relativement faibles.
Mise en service instantanée.

□

Cia. Sevillana de Electricidad, Séville (Espagne).

Installation d'un Moteur Diesel „S. L. M.-Winterthur” de 3000 Cv., 8 cylindres à 4 temps, à injection mécanique, avec alimentation par turbo-soufflante à gaz d'échappement système Buchi.

Société Suisse pour la Construction de Locomotives et de Machines Winterthur



Entreprise générale de Travaux d'asphaltage

pour Couvertures et Dallages; étanches de Toitures plates, Voûtes, Tunnels.
Terrasse, Balcons, chambres à lessives, Chambres de bains, Etendages, etc.
Application verticale Pour assèchement des murs.

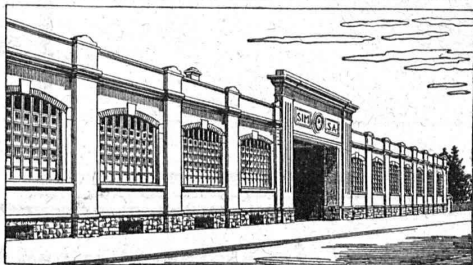
Travaux garantis.

Nombreuses références.

LAUSANNE
Téléphone 22.826

ORESTE ROSSO
MAITRE-ASPHALTEUR

VEVEY
Téléphone 151



Etablissements SIM S.A. MORGES

Fonderie de fer et aluminium.

Fontes moulées en tous genres.

Fontes spéciales pour les industries chimiques et automobiles.

LIVRAISON RAPIDE

ENTREPRISE ÉLECTRIQUE

C. ERNI & C^{IE}

Av. des Bergières 37 **LAUSANNE** Téléphone 26 202

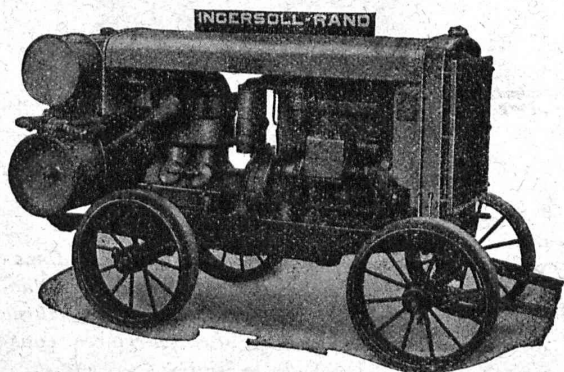
Construction de lignes aériennes de haute et basse tension
et de lignes de contact pour chemins de fer

Les compresseurs transportables avec moteur à HUILE LOURDE

construits par les plus vastes usines mondiales

INGERSOLL-RAND

sont le produit d'essais approfondis réunissant un maximum d'avantages :



1^o Mise en marche instantanée à l'huile lourde ;

2^o Poids du groupe et consommation d'huile de graissage non supérieurs à ceux d'un groupe à essence ;

3^o Installation ne nécessitant aucun entretien spécial et pouvant être également mise en marche par un personnel non qualifié ;

4^o Moteur à huile lourde à carburation effectivement complète et marchant silencieusement.

La marque INGERSOLL - RAND est une garantie de qualité et assure le plus grand rendement.

Un tel groupe vous permet de soumissionner avec succès à tous les travaux nécessitant l'air comprimé et de les exécuter rationnellement.

Un essai gratuit et sans obligation est dans votre intérêt.

VENTE EXCLUSIVE POUR LA SUISSE :

BUREAU TECHNIQUE
ROBERT AEBI & CIE S.A. ZURICH
FABRIQUE DE MACHINES D'ENTREPRISES



SOCIÉTÉ DES USINES DE **LOUIS DE ROLL** À GERLAFINGEN |||||
 ○○○ SUCCURSALE : **USINE DE KLUS** À KLUS CT. DE SOLEURE

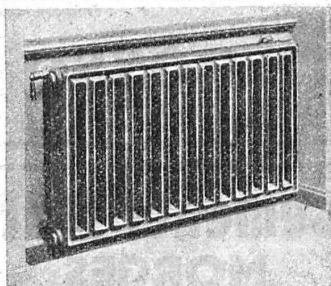


Radiateur
pour pose libre.
Efficace, utile et joli.

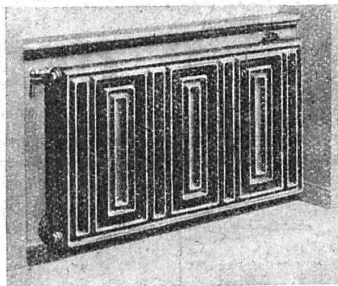
Radiation
de la chaleur par
la face avant.

Chauffage de l'air
par la face arrière.

✚ Brevet



Radiateur normal „Columbus“



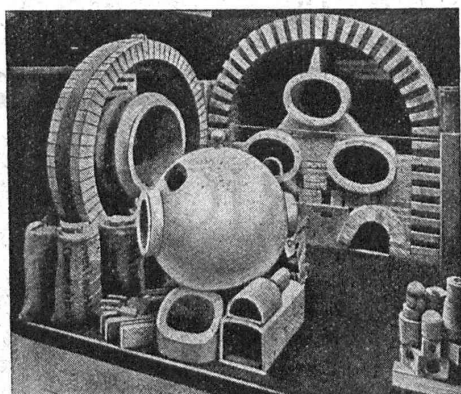
Radiateur spécial „Columbus“

Exécution très
soignée exigeant des
consoles murales
et des raccords
dissimulés,
des robinets
spéciaux
et des connexions
à vis pour le retour.

Brevet ✚

Z U R I C H .

M. E. Diserens, Ingénieur,
Pestalozzistrasse, 29



Fabrique de Produits Réfractaires Lausen S. A.

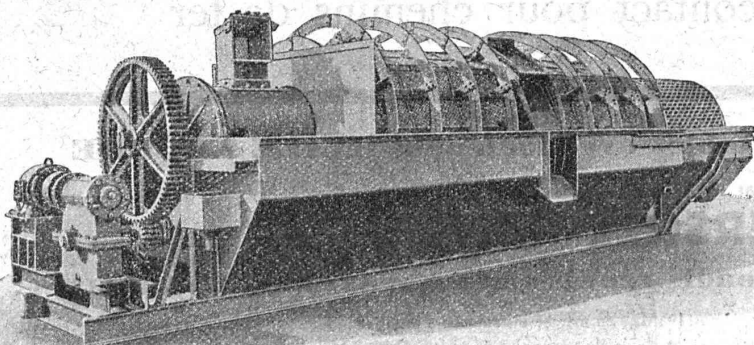
Fondée en 1872 **Lausen (Bâle-Camp.)** Téléphone N° 27

Matériaux réfractaires à l'usage de toutes les industries
et pour tous genres de fours.

PRODUITS RÉSISTANT AUX ACIDES

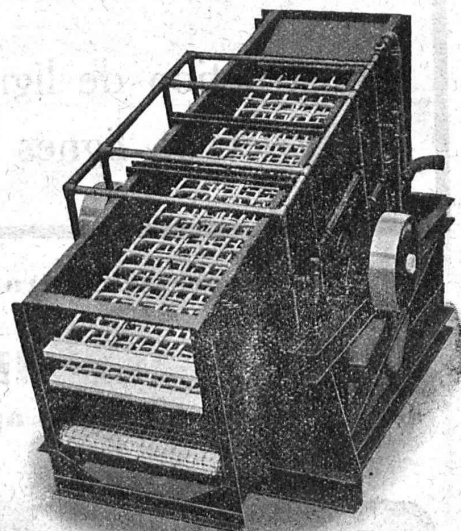
Exposition Nationale Berne 1914 : Médaille d'or

**2 nouveaux appareils mis au point parmi
notre matériel moderne pour carrières et
gravières.**



La laveuse à bac.

Lave et trie simultanément jusqu'à 5 finesses,
Rendement horaire 3 à 40 m³



Le crible vibratoire.

L'appareil le plus rationnel pour le
triage des sables et graviers.

U. AMMANN S. A.
LANGENTHAL

Téléphone 78

Nos spécialistes sont à votre dispo-
sition pour vous conseiller pour l'ac-
quisition de n'importe quelle machine
pour travaux publics, carrières, cons-
truction de routes, etc., etc.