

Objektyp: **Advertising**

Zeitschrift: **Bulletin technique de la Suisse romande**

Band (Jahr): **59 (1933)**

Heft 3

PDF erstellt am: **26.09.2024**

Nutzungsbedingungen

Die ETH-Bibliothek ist Anbieterin der digitalisierten Zeitschriften. Sie besitzt keine Urheberrechte an den Inhalten der Zeitschriften. Die Rechte liegen in der Regel bei den Herausgebern. Die auf der Plattform e-periodica veröffentlichten Dokumente stehen für nicht-kommerzielle Zwecke in Lehre und Forschung sowie für die private Nutzung frei zur Verfügung. Einzelne Dateien oder Ausdrucke aus diesem Angebot können zusammen mit diesen Nutzungsbedingungen und den korrekten Herkunftsbezeichnungen weitergegeben werden. Das Veröffentlichen von Bildern in Print- und Online-Publikationen ist nur mit vorheriger Genehmigung der Rechteinhaber erlaubt. Die systematische Speicherung von Teilen des elektronischen Angebots auf anderen Servern bedarf ebenfalls des schriftlichen Einverständnisses der Rechteinhaber.

Haftungsausschluss

Alle Angaben erfolgen ohne Gewähr für Vollständigkeit oder Richtigkeit. Es wird keine Haftung übernommen für Schäden durch die Verwendung von Informationen aus diesem Online-Angebot oder durch das Fehlen von Informationen. Dies gilt auch für Inhalte Dritter, die über dieses Angebot zugänglich sind.



Entreprise générale de Travaux d'asphaltage

pour Couvertures et Dallages étanches de Toitures plates, Voûtes, Tunnels.
Terrasse, Balcons, Chambres à lessives, Chambres de bains, Etendages, etc.
Application verticale Pour assèchement des murs.

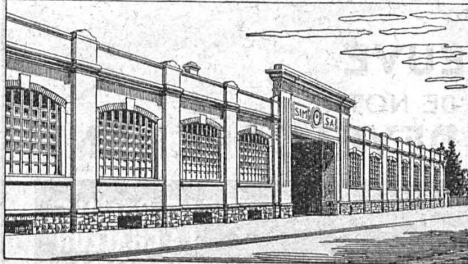
Travaux garantis.

Nombreuses références.

LAUSANNE
Téléphone 22.826

ORESTE ROSSO
MAITRE-ASPHALTEUR

VEVEY
Téléphone 151



Etablissements SIM S.A. MORGES

Fonderie de fer et aluminium.

Fontes moulées en tous genres.

Fontes spéciales pour les industries chimiques et automobiles.

LIVRAISON RAPIDE

LA BANQUE CANTONALE VAUDOISE

met ses services à la disposition de

MM. les INDUSTRIELS, COMMERÇANTS et PARTICULIERS

Toutes opérations de banque aux meilleures conditions.

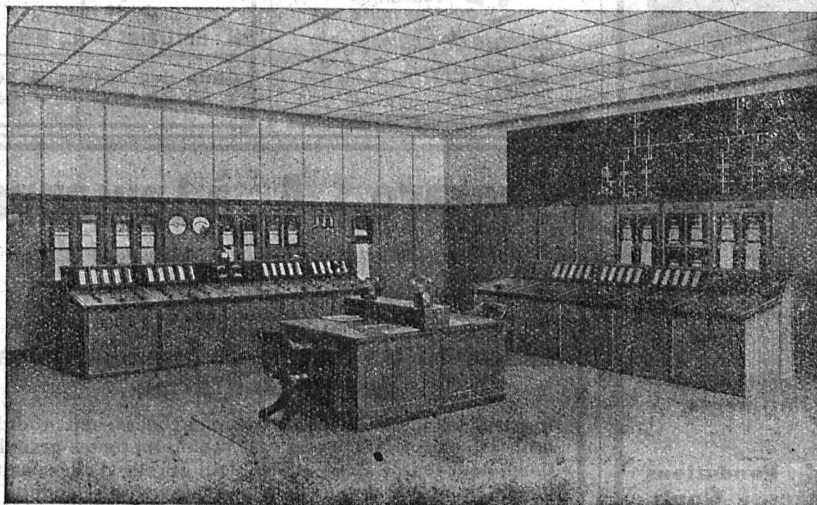
CHARLES MAIER & C^{IE}

FABRIQUE D'APPAREILS ÉLECTRIQUES - SCHAFFHOUSE

16, Place St-François

Bureau de LAUSANNE

Téléphone 27.222



Salle de commande à l'usine de Innertkirchen.

Gros appareillages
pour
usines électriques

Stations
transformatrices

Stations en plein air

Salles de commande

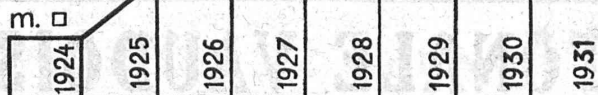
Coffrets
de manœuvre

LIÈGE
 STORES
 VOILETS A ROULEAUX
 CHEMINÉES SCHOFER
 BÉTON ARMÉ TRANSLUCIDE
 GRANIT - GRÈS - MARBRE

ROSSI
 LAUSANNE TÉL. 26.201

LIEGE AGGLOMERE S.A.

NOS
 VENTES



KAEPFNACH-HORGEN

UNE
 PREUVE
 DE NOTRE
 DEVELOPPEMENT

CONTRE LE BRUIT
 LA CHALEUR
 LE FROID

LIEGE

REPRESENTANT - DEPOSITAIRE : LOUIS ROSSI ARCHT. LAUSANNE
 11 PLACE ST. FRANCOIS 11
 DEPOT LAUSANNE : SOCIETE COMMERCIALES S.S.E. LAUSANNE

LIEGE AGGLOMERE S.A. KAEPFNACH-HORGEN



L'EXPLOSIIF

bien connu
 et
 bon marché
 c'est là

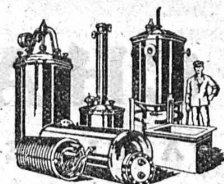
POUDRE NOIRE

INTENDANCE FÉD. DES POUDRES, BERNE

"Employez des
 Chaines Galle
 au lieu de courroies



Production
 augmentée
 Rendement 98%
 Demandez prix-
 courant et
 questionnaire s.v.pl.
 Fabrique de Chaines Galle
 à Luzerne, S.A.
 Téléphone No. 16.96 & 4565.



**BOILERS, RÉSERVOIRS,
 RÉCIPIENTS D'EXPANSION
 CONDUITES**
 ainsi que tous travaux en
 tôle jusqu'à une épaisseur
 de 15 mm.

H. Bertrams S. A., Bâle 13

Rue des Vosges N° 101
 Téléphone Safran 4690 et 4699

LOSINGER & Cie - Lausanne

Av. des Alpes, 38 Tél. 24.765

Section revêtements modernes de routes :

Cylindrages — Goudronnages — Spramexages.
 — Bitumages — Tapis à chaud et à froid —
 Pénétration — Topeka — Shellmac — Tar ma-
 cadam — Pavages et tous travaux accessoires —
 Aménagements d'alentours de bâtiments,
 jardins, cours, etc.

Section travaux hydrauliques : Fondations
 pneumatiques, Pilotages et sondages. — Gunit.
 Conduites souslacustres, Scaphandriers.

Dépôt à Renens - Succursale à Vevey

Sagrave S. A., à Lausanne

Adresse : Case postale Ouchy — Téléphone 22.997

Bureau : Quai Bellerive, Ouchy.

**Spécialité de sables et graviers du lac
 pour béton armé**

Importantes installations de triage et concassage produits
 bruts et concassés, triés ou tout venant en toutes granula-
 tions, pour toutes applications, petit gravier d'allée, sable
 moulu, tamisé à 2 mm. pour crépissages fins, enduits et
 jointoyages. — Poussière de roche (Filler) pour liant
 dans les mortiers bitumineux. — Entreprise de dragage,
 construction port, canaux, jetées, enrochements.

La lampe réputée

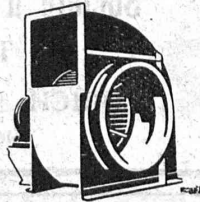
AARAU

provenant de la plus ancienne fabrique
suisse de lampes, garantit
une solidité et une intensité
lumineuse insurpassables



Usines de Lampes Electriques Aarau Aarau S. A.

1177



Pour les installations
difficiles les

Ventilateurs Meidinger

s'imposent par suite de leur
marche silencieuse,
sécurité de fonctionnement,
rendement élevé,
faible encombrement.



Synonyme
de qualité

G. Meidinger & C^{ie}, Bâle

Représentant :

L.-E. Golay, Ingénieur, Genève

11, Rue du Mont-Blanc - Tél. 26.329

CENDRES & MÉTAUX S. A.

Or, Argent
Platine

SOUDURES ARGENT

POUR TOUS USAGES

SOUDURE

Spéc. pour scie à ruban

BIENNE



marque de fabrique
Palier échauffé



marque de fabrique
Palier refroidi
pendant la marche au moyen de la graisse
ou de l'huile réfrigérante Brun.

Ed. BRUN

WÆDENSWIL (Zurich) 20

FABRIQUE SPÉCIALE DE PRODUITS POUR LA TREMPÉ
POUR LA SOUDURE ORDINAIRE ET A L'AUTOGÈNE,
ET DE PRODUITS CHIMIQUES

Chariots électriques

Dans

les usines, nos

CHARIOTS ELECTRIQUES

rendent les meilleurs ser-
vices. Ils sont rapides, sou-
lèvent les objets du sol et
les empilent; ils remorquent

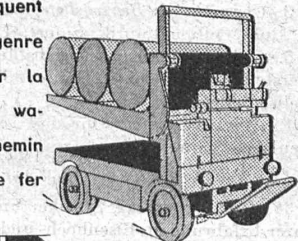
les chariots de tout genre

et peuvent assurer la

manoeuvre des wa-

gons de chemin

de fer



OEHLER AARAU

ENGINS DE TRANSPORT, ACIER COULÉ
USINES MÉTALLURGIQUES OEHLER & CIE. S.A.

SONDAGES
FORAGES
FILTRES SYSTÈME
PETER

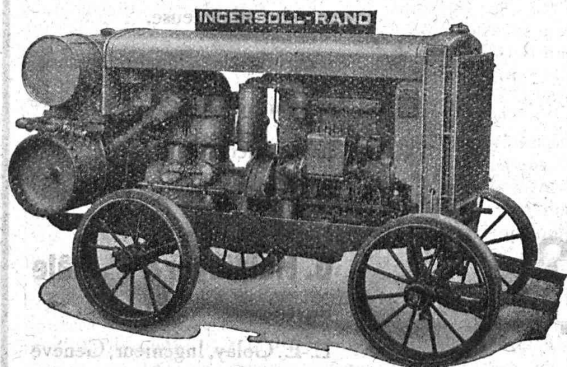
Société d'Entreprise de Forages et de Travaux S. A.
Tiefbohr- & Baugesellschaft A. G.
ZURICH, 53 Dreikönigstrasse BERNE, 5 Werdtweg
Téléphone 38.192 Tél. Christoph 1.970

Les compresseurs transportables avec moteur à HUILE LOURDE

construits par les plus vastes usines mondiales

INGERSOLL-RAND

sont le produit d'essais approfondis réunissant un maximum d'avantages :



- 1° Mise en marche instantanée à l'huile lourde ;
- 2° Poids du groupe et consommation d'huile de graissage non supérieurs à ceux d'un groupe à essence ;
- 3° Installation ne nécessitant aucun entretien spécial et pouvant être également mise en marche par un personnel non qualifié ;
- 4° Moteur à huile lourde à carburation effectivement complète et marchant silencieusement.

La marque INGERSOLL - RAND est une garantie de qualité et assure le plus grand rendement.

Un tel groupe vous permet de soumissionner avec succès à tous les travaux nécessitant l'air comprimé et de les exécuter rationnellement.

Un essai gratuit et sans obligation est dans votre intérêt.

VENTE EXCLUSIVE POUR LA SUISSE :

BUREAU TECHNIQUE
ROBERT AEBI & CIE. S.A. ZURICH
FABRIQUE DE MACHINES D'ENTREPRISES

S.T.S.

Schweizer. Technische Stellenvermittlung
Service Technique Suisse de placement
Servizio Tecnico Svizzero di collocamento
Swiss Technical Service of employment

ZÜRICH, Tiefenhöfe 11 — Telefon : Sehnau 25.75 — Telegramme : INGENIEUR ZÜRICH

Gratuit pour tous les employeurs.

Nouveaux emplois vacants :

Maschinen-Abteilung.

27. *Maschinen-Ingenieur*, mit Erfahrung in Druckluftkompressoren und Zubehör ; als Vertreter für den Platz Zurich. (Nur Kommission.)

29. *Dipl. Techniker als Fachkontrolleur*, gelernter Mechaniker, Militärpilot (Auszug) ; deutsch und französisch.

31. *Betriebs-Techniker oder -Ingenieur*, mit mehrjähriger Erfahrung in Akkordwesen, Kalkulation, rationelle Betriebs-Organisation, Umgang mit Arbeitern.

43. *Erfahr. Ingenieur als Krankonstrukteur* in Hebezeugbau-Abteilung einer schweiz. Maschinenfabrik.

3. *Chemiker als Betriebsleiter* mit mehrjähriger prakt. Tätigkeit in Roh- Celluloïdfabrik. Sofort, Dauerstelle. Ausland.

5. *Elektro-Ingenieur*, zu selbständigem Bau, Konstruktion und Herstellung von elektr. Herden, Kochern und Bügeleisen. Dauerstelle. Schweiz.

19. *Spezialingenieur*, für das Terminwesen in Maschinenfabrik. Deutsche Schweiz.

Bau-Abteilung.

34. *Dipl. Ingenieur*, Statiker und Konstrukteur, mit nachweisbarer Erfahrung im Eisenhoch- und Brückenbau. Deutsche Schweiz.

22. *Ingenieur*, ev. Techniker mit etwas Praxis in Eisenbeton und Wasserversorgungen.

24. *Jüng. Eisenbeton-Ingenieur* mit einiger Praxis im Eisenbau. Ing. Bureau Central-Schweiz.

18. *Technicien-géomètre suisse* connaissant à fond le dessin technique, les plans et travaux de mensuration sur le terrain. Suisse romande.

42. *Ingenieur-Bauführer* zur Durchführung umfangreicher Kanalisations-Strassenbau-Entwässerungs- und Erdarbeiten. Nordwestschweiz.

44. *Ingenieur spezialisiert* dans la construction en béton armé diplômé de Zurich ou de Lausanne, ayant deux ans d'expérience dans un bureau de béton armé et quelques notions de comptabilité Bureau d'ing. Suisse romande.

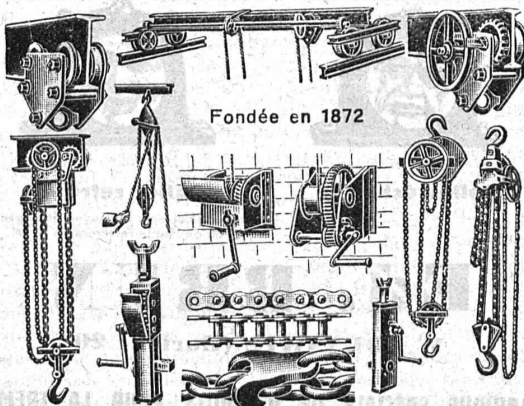
46. *Bauzeichner*, der auch Erfahrung in Kostenvoranschlägen besitzt. Perf. franz. erforderlich. Arch. Bureau Zürich.

6. *Ingenieur*, Spezialist für Tiefbohrungen, Mineralsprudelbohrungen, Injektionsbohrungen, Grundwassersenkungen, Trockenlegung von Baugruben, Brunnenbauten, etc. Deutsche Schweiz.

Les réponses aux annonces ci-dessus doivent être adressées au Service Technique Suisse de Placement à Zurich, et non à la Société Suisse d'Edition (Indicateur Vaudois). Les offres ne seront transmises qu'après l'inscription au S. T. S.

BRUN & C^o, NEBIKON
(LUCERNE)

FABRIQUE DE CHAINES, POINTES, APPAREILS DE LEVAGE ET MACHINES POUR ENTREPRENEURS



Palans, Chariots-Roulants, Chaines pour tous usages, Grues d'ateliers, Treuils d'applique, Pointes de toutes dimensions.
Livraison rapide. - Prix avantageux. — Demandez nos offres spéciales.

PLAN DE LAUSANNE ET ENVIRONS

Comprend tout ou partie du territoire de Lausanne, Prilly, Pully, Renens, St-Sulpice, Chavannes, Crissier, Jouxkens, Le Mont, Epalinges et Paudex. Echelle : $\frac{1}{10000}$. Impression en cinq couleurs.

Travail de précision, d'une lisibilité parfaite et d'une consultation aisée grâce au petit index du nom des rues qui l'accompagne. Ce plan plié sous couverture cartonnée se vend 1 fr. 50. Faites aujourd'hui même votre commande, vous serez servi par retour du courrier!

Vous pouvez passer votre commande par un versement de Fr. 1.60 (port compris) au compte de chèques postaux II. 735, en mentionnant la commande au verso du coupon. Envoi également par remboursement, frais de port en sus.

SOCIÉTÉ SUISSE D'ÉDITION

29, Terreaux, 29 - LAUSANNE

J. CRON

INGÉNIEUR S. I. A.

BALE



Puits filtrants

Captage de source, Sondage

Installations d'eau potable et de fabrication

Montage des appareils élévatoires et de la tuyauterie

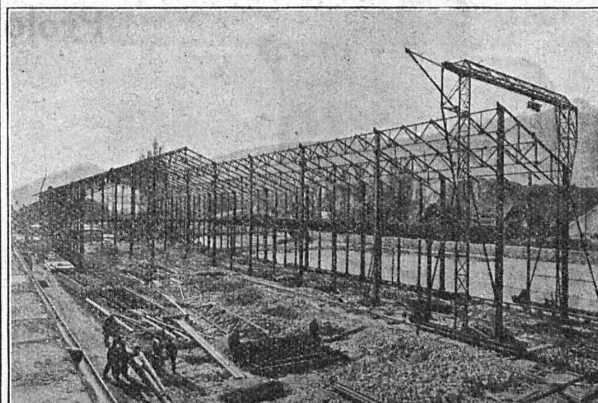
Abaissement des eaux souterraines pour travaux de fondation

Pieux forés

Ateliers de Constructions métalliques
et mécaniques

GIOVANOLA FRÈRES S. A.

MONTHEY (Suisse)



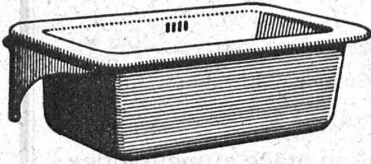
Ponts et charpentes métalliques.
Constructions entièrement soudées par procédé électrique.
Ponts roulants. Grues. Vannes. Chaudronnerie en fer.
Conduite forcée. :: Gazomètres.
Réservoirs et appareils mélangeurs.
Cuves à huile pour transformateurs.
Serrurerie en bâtiment.



SOCIÉTÉ DES USINES DE **LOUIS DE ROLL** À GERLAFINGEN | | | | | | |
 o o o SUCCURSALE : **USINE DE KLUS** À KLUS CT. DE SOLEURE

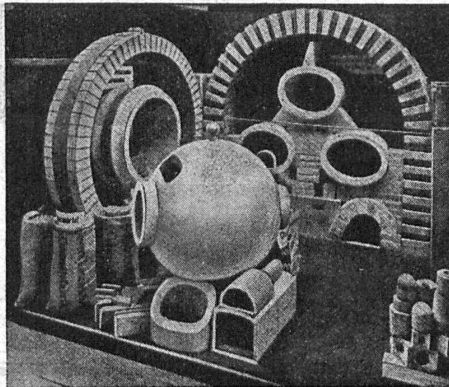
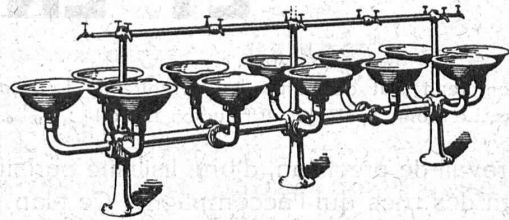


Articles sanitaires en fonte émaillée, façon porcelaine



Catalogue N° 213 sur demande.

Lavabos
Lavabos de toilette
Lavabos en série
Vidours - Eviers
Bassins - Consoles
Fontaines lave-mains
Eviers
 pour installations en série, etc.



Fabrique de Produits Réfractaires Lausen S.

Fondée en 1872 **Lausen** (Bâle-Camp.) Téléphone N° 27

Matériaux réfractaires à l'usage de toutes les industries
 et pour tous genres de fours.

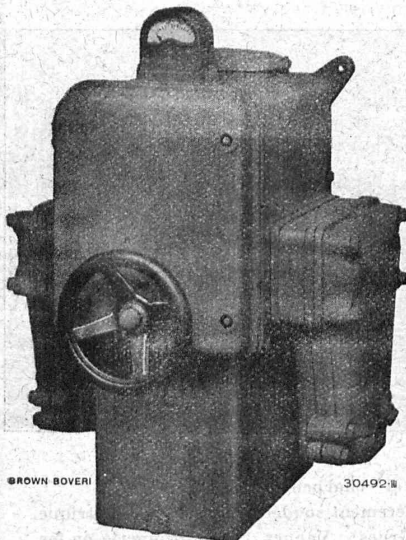
PRODUITS RÉSISTANT AUX ACIDES

Exposition Nationale Berne 1914 : Médaille d'or

S^{té} A. BROWN, BOVERI & C^{ie}, BADEN

Bureaux techniques :

Baden, Bâle, Berne, Lausanne



BROWN BOVERI

30492

Prolongez la durée

d'emploi de vos moteurs

Protéger un moteur électrique
 c'est
éviter un échauffement nuisible

Coffret de manœuvre à déclencheurs
 thermiques
 Type MB, 250, 400 et 640 A.

**en les protégeant par des coffrets
 de manœuvre à déclencheurs thermiques**