

Zeitschrift: Bulletin technique de la Suisse romande
Band: 59 (1933)
Heft: 3

Werbung

Nutzungsbedingungen

Die ETH-Bibliothek ist die Anbieterin der digitalisierten Zeitschriften auf E-Periodica. Sie besitzt keine Urheberrechte an den Zeitschriften und ist nicht verantwortlich für deren Inhalte. Die Rechte liegen in der Regel bei den Herausgebern beziehungsweise den externen Rechteinhabern. Das Veröffentlichen von Bildern in Print- und Online-Publikationen sowie auf Social Media-Kanälen oder Webseiten ist nur mit vorheriger Genehmigung der Rechteinhaber erlaubt. [Mehr erfahren](#)

Conditions d'utilisation

L'ETH Library est le fournisseur des revues numérisées. Elle ne détient aucun droit d'auteur sur les revues et n'est pas responsable de leur contenu. En règle générale, les droits sont détenus par les éditeurs ou les détenteurs de droits externes. La reproduction d'images dans des publications imprimées ou en ligne ainsi que sur des canaux de médias sociaux ou des sites web n'est autorisée qu'avec l'accord préalable des détenteurs des droits. [En savoir plus](#)

Terms of use

The ETH Library is the provider of the digitised journals. It does not own any copyrights to the journals and is not responsible for their content. The rights usually lie with the publishers or the external rights holders. Publishing images in print and online publications, as well as on social media channels or websites, is only permitted with the prior consent of the rights holders. [Find out more](#)

Download PDF: 26.01.2026

ETH-Bibliothek Zürich, E-Periodica, <https://www.e-periodica.ch>

BULLETIN TECHNIQUE DE LA SUISSE ROMANDE

ORGANE DE PUBLICATION DE LA COMMISSION CENTRALE POUR LA NAVIGATION DU RHIN
ORGANE DE L'ASSOCIATION SUISSE DE TECHNIQUE SANITAIRE
ORGANE EN LANGUE FRANÇAISE DE LA SOCIÉTÉ SUISSE DES INGÉNIEURS ET DES ARCHITECTES
ainsi que de la Société vaudoise des Ingénieurs et des Architectes, de l'Association des Anciens Elèves de
l'Ecole d'Ingénieurs de l'Université de Lausanne et des Groupes Romands de la G. e. P.

ABONNEMENTS:

Suisse : 1 an, 12 francs
Etranger : 14 francs

Pour sociétaire :

Suisse : 1 an, 10 francs
Etranger : 12 francs

Prix du numéro :
75 centimes.

Pour les abonnements
s'adresser à la librairie
F. Rouge & C°, à Lausanne.

COMITÉ DE RÉDACTION

Président : R. NEESER, ingénieur, à Genève.
Secrétaire : EDM. EMMANUEL, ingénieur, à Genève.

MEMBRES

Fribourg : MM. L. HERTLING, architecte ; A. ROSSIER, ingénieur ; R. DE SCHALLER, architecte. — *Paud* : MM. C. BUTTICAZ, ingénieur ; EPITAUX, architecte ; E. JOST, architecte ; A. PARIS, ingénieur ; CH. THÉVENAZ, architecte. — *Genève* : MM. L. ARCHIARD, ingénieur ; CH. WEIBEL, architecte. — *Neuchâtel* : MM. ED. ELSKES, ingénieur ; A. MÉAN, ingénieur cantonal ; E. PRINCE, architecte. — *Valais* : MM. J. COUCHEPIN, ingénieur, à Martigny ; HAENNY, ingénieur, à Sion.

RÉDACTION : H. DEMIERRE, ingénieur,
VEVEY, Rue de la Madeleine, 15.

CONSEIL D'ADMINISTRATION DU BULLETIN TECHNIQUE

A. DOMMER, ingénieur, président. — G. EPITAUX, architecte. — M. IMER, J. HURTER. — E. SAVARY, ingénieur.

ADMINISTRATION : LIBRAIRIE F. ROUGE & C°, S. A., Rue Haldimand, 6, LAUSANNE

ANNONCES:

Le millimètre sur 1 colonne :
20 centimes.

Rabais pour annonces répétées

Tarif spécial
pour fractions de pages.

Régie des annonces :
Indicateur Vaudois
(Société Suisse d'Édition)
Terreaux 29, Lausanne.

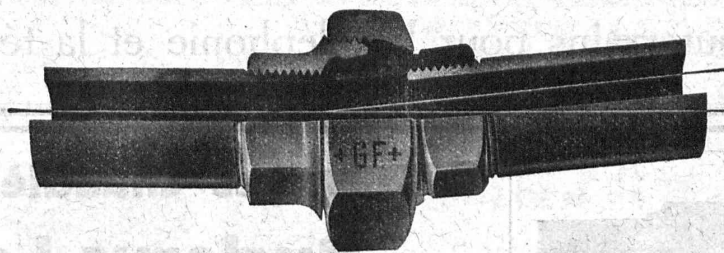


Troesch & C° S.A., Berne

Fabrique d'Appareils Sanitaires



+GF+



La jonction de tubes qui ne sont pas situés dans le prolongement l'un de l'autre, qui ont des filetages inclinés ou qui doivent être raccordés suivant une ligne brisée, constitue un problème que le « raccord Mac », résoud de manière simple et élégante, permettant un désaxement jusqu'à 6°. Comme tous les raccords +GF+, il est éprouvé à l'usine à la pression hydraulique.

Société Anonyme des Aciéries
ci-devant Georges Fischer, Schaffhouse (Suisse)

le Produit suisse



le plus réputé

pour l'assèchement parfait

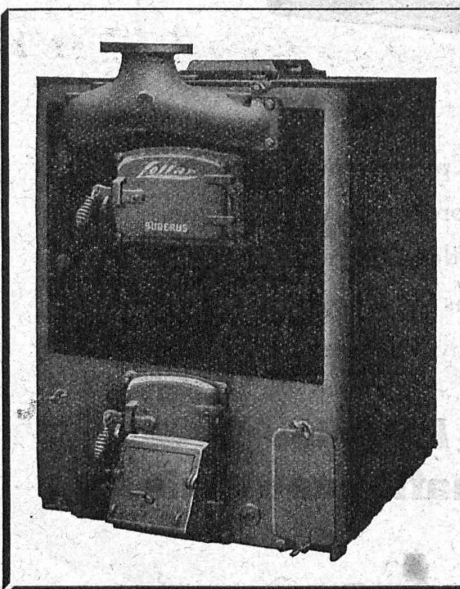
Gasp. WINKLER & Cie, Altstetten-Zurich

S. A. des CABLERIES et TRÉFILERIES COSSONAY-GARE

Adr. télégr. : CABLERIES

Téléph. : LAUSANNE 8.181

Fils et cordes de cuivre. — Fils et cordes d'aluminium.
Fils et câbles isolés au caoutchouc. — Tubes isolants.
Câbles souterrains pour force et lumière.
Câbles souterrains pour la téléphonie et la télégraphie.



Les Chaudières Buderus-Lollar

ont fait leurs preuves depuis plus de 40 ans.

Elles allient le **maximum de rendement**
à la **meilleure économie.**

Plus de 3000 à feu en Suisse. — Références de 1^{er} ordre.

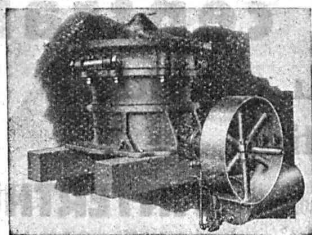
Représentants généraux pour Suisse et France

H. HUBER & Co., Genève

Case Mont-Blanc

Grands stocks à Genève et Bâle

Concasseurs "CLUS" à grand rendement

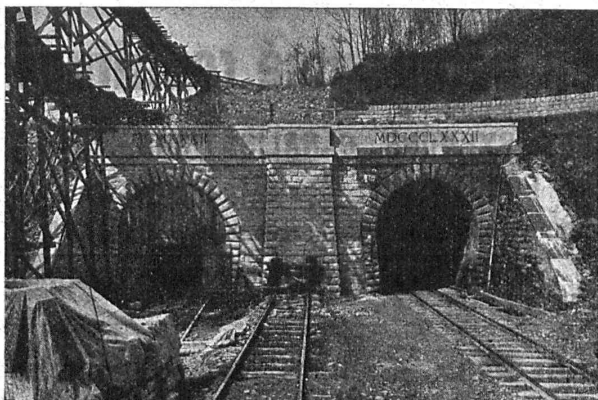


Concasseurs à balanciers simple ou double. — Concasseurs giratoires primaire ou secondaire. — Broyeurs à sable. — Machines à trier et laver le sable et le gravier. — Laveurs et Trieurs à inondation d'eau.

Installations complètes pour la préparation du sable et du gravier, pour tous rendements et exigences.

Renseignements et devis sur demande.

BUREAU TECHNIQUE
ROBERT AEBI & CIE. S.A. ZURICH
FABRIQUE DE MACHINES D'ENTREPRISES



C. F. F. Tunnel du Ceneri, portail sud.

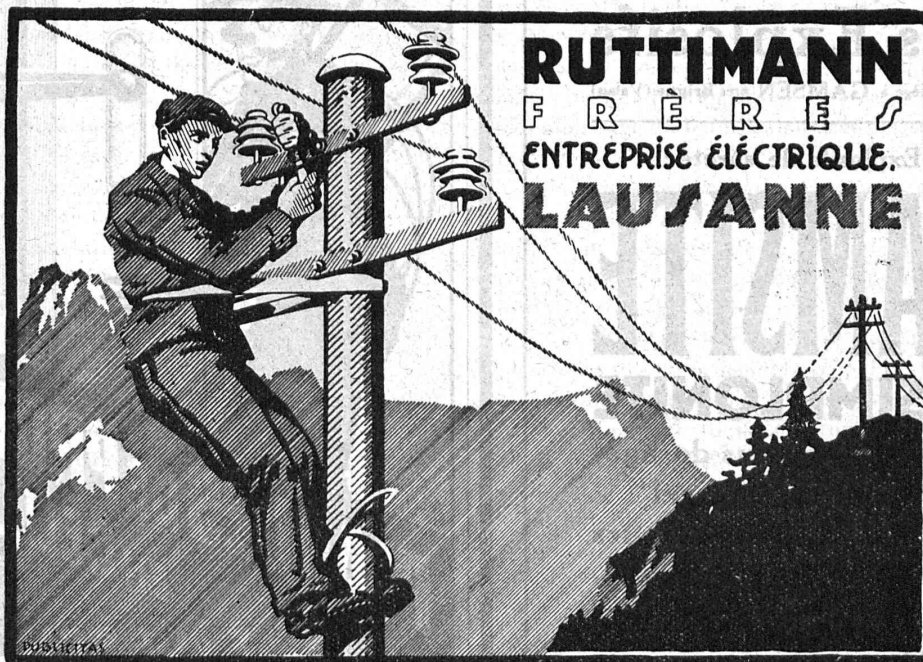
Entreprise Générale de Bâtiments
et de Travaux publics

J. J. RUEGG & C^o

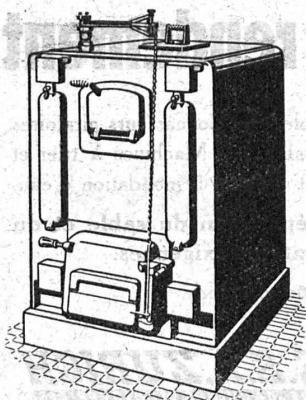
39, Bühlstrasse **ZURICH** Bühlstrasse, 39

Terrassements - Canalisations
Maçonnerie - Béton armé

BUREAU D'INGÉNIEUR



RUTTIMANN
FRÈRES
ENTREPRISE ÉLECTRIQUE.
LAUSANNE



SULZER

Chauffage central

Service d'eau chaude
Ventilation

SULZER FRÈRES, Société Anonyme, **WINTERTHUR**

Bureau à **Lausanne**: 11, rue du Midi, 11. — Téléphone : 23.367

TUYAUX VIANINI en béton armé centrifugé

POUR TURBINES, CONDUITES FORCÉES, SYPHONS, CANALISATIONS,
CONDUITES A PURIN, ÉGOUTS, etc.

Haute résistance, étanchéité garantie. - Diamètre de 150 à 2000 mm. - Longueur utile jusqu'à 3,60 m.

FABRICATION : DESMEULES FRÈRES
GRANGES-MARNAND

SOCIÉTÉ INTERNATIONALE DES POUTRES SIEGWART
LUCERNE

Vente exclusive pour la Suisse romande, renseignements et études :

J. RACINE-VALLOTTON, ing. EPF, LA TOUR-DE-PEILZ

- Téléphone 17.59

Société Suisse des Explosifs

Usine et siège à **GAMSEN** près Brigue (Valais)

Explosifs de sûreté :

GAMSITE

et **SIMPLONITE**

Dynamites à tous dosages

Dynamite „Antigel“
Mèches et Détonateurs

Tous accessoires pour le tir des Mines

Télégrammes : „Explosifs-Brigue“

Téléphone : N° 181, Brigue

**PLAQUES DE PROPRETÉ
EN CELLULOÏD**

E.&W. SCHLUND
FABRIQUE D'ARTICLES EN CELLULOÏD
ALTSTETTEN - ZÜRICH
TÉLÉPHONE UTO 5009

Pour éviter tous les ennuis provenant des dépôts de tuf dans les chaudières, boilers, canalisations, etc., placez un filtre **ADOUCISSEUR D'EAU ZERHYD-DOUCIL**

INSTALLATIONS DE FILTRES A SILEX, DÉGAZEURS, DÉFERRISSEURS, etc., marque ACFI

Concessionnaire exclusif pour la Suisse : Louis F. WOLF, ing., Rämistrasse 7, Zurich. - Tél. 46.832.
Représentant pour la Suisse romande : A. ROBERT, ing.-chim., Mont-Choisi, Lausanne. - Tél. 33.354.

ENTREPRISE ÉLECTRIQUE **C. ERNI & C^{IE}**

Av. des Bergières 37 **LAUSANNE** Téléphone 26 202

Construction de lignes aériennes de haute et basse tension
et de lignes de contact pour chemins de fer

CUISINIÈRES & BOILERS ELECTRIQUES



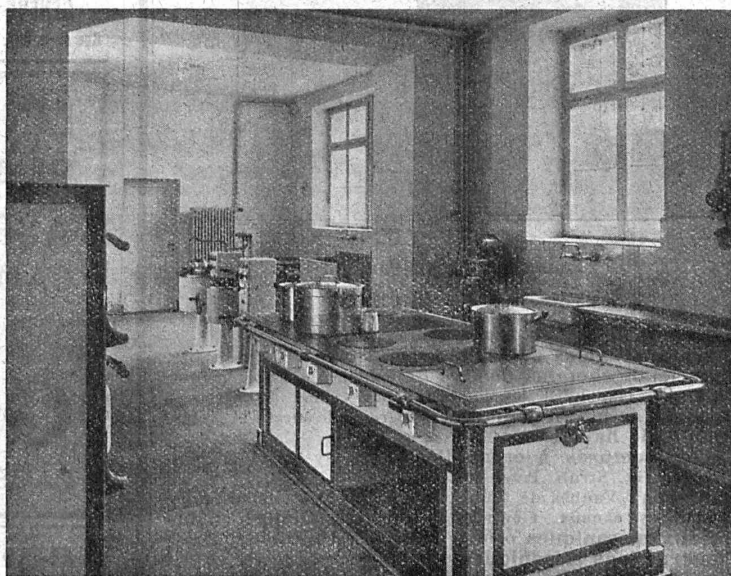
**APPAREILS ÉLECTRIQUES
POUR GRANDES CUISINES**

**CHAUFFAGE DE LOCAUX
CHAUFFAGE D'ÉGLISES**

Fournisseurs de l'installation
complète de la cuisine de l'Hô-
pital du Samaritain à VEVEY

Renseignements auprès des
Services électriques et électriciens

S.A. KUMMLER & MATTER
AARAU



Cuisine de l'Hôpital de Rheinfelden.

CONCOURS

La Direction des Travaux de la Ville de Lausanne met au concours un poste d'ingénieur au Service Technique.

Les candidats, porteurs d'un diplôme d'ingénieur, section du génie civil, recevront sur demande les conditions d'engagement de la Direction des Travaux.

Adresser les offres et prétentions à la Direction jusqu'au 4 février 1933.

DIRECTION DES TRAVAUX

Entreprise de travaux publics

désirant se spécialiser dans une branche nouvelle, cherche

collaborateur intéressé (Fr. 35 - 40.000.-)

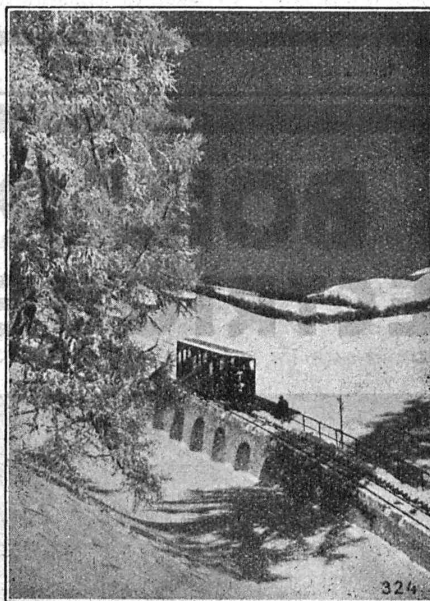
de préférence ingénieur ou technicien ayant plusieurs années de pratique et possédant capacité commerciale.

Pour tous renseignements s'adresser à l'Etude des notaires E. & P. Berger, Caroline 1, Lausanne.

Société des Usines de L. de Roll FONDERIE DE BERNE A BERNE

Télégr. : Fonderie de Berne

Téléphone 25.066



Funiculaire Davos-Parsenn

Appareils de levage de tous genres.

Dragues à câbles pour l'extraction de gravier et de sable.

Matériel de chemins de fer: Branchements, Croisements,

Chariots transbordeurs, Ponts tournants etc.

Chemins de fer Funiculaires avec freins de sûreté brevetés.

Treux de halage.

Superstructures à crémaillères des systèmes Riggensbach, Aht, Strub, Peter etc.

Barrages: Vannes de toutes grandeurs et systèmes pour barrages, canaux et entrées de turbines, Grilles et Râteaux mécaniques pour le nettoyage des grilles.

Constructions Mécaniques de tous genres.

Fonte grise.

Renseignements à disposition.

INDICATEUR VAUDOIS 1933

le premier livre d'adresses de Lausanne et du canton de Vaud

1 volume

d'environ 1900 pages

forte reliure, Fr. 15.-

Reservez votre exemplaire dès aujourd'hui.

Société Suisse d'Edition
29, Terreaux 29, Lausanne

CALCULS DE STABILITE PROJETS - SURVEILLANCE - EXPERTISE

BÉTON ARMÉ

ET CONSTRUCTIONS DIVERSES

A. PARIS, INGÉNIEUR - CONSEIL
LAUSANNE

Petit Beaulieu, Av. Beaulieu. — Téléphone 24.692

Brevets d'Inventions

Cabinet L. FLESCHE, Ingénieur-Conseil,
2, Grand-Chêne, LAUSANNE Téléph. 29.106
Fondé en 1910.

Brevets d'invention marques - dessins et modèles

A. BUGNION

Physicien diplômé

de l'Ecole Polytechnique Fédérale.

Ancien élève de l'Ecole Supérieure

d'Electricité, à Paris.

Ancien expert technique

au Bureau Fédéral

de la Propriété Intellectuelle.

GENÈVE

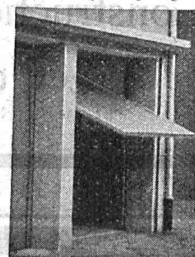
Rue de la Cité, 20

LAUSANNE

Grand Pont, 2

Portes - Kissling

brevetées, s'ouvrant de bas en haut
spéciales pour garages.



Simple et bon marché.

Maniement extra facile. — Prompte livraison. — Prospectus et références à disposition. — Demandez-nous des devis. HANS KISSLING, Usine métallurgique, S. A., BERNE.

Travaux à la machine à écrire

Circulaires. — Copie de thèses
Travail soigné. Prix modérés
S'adresser à Mme Vve Straub
Avenue Glayre, 2, Lausanne.

LINOLÉUMS

tous genres et toutes provenances,
pour villas, cliniques, bureaux, etc.

PLANCHÉOL

Planchers sans joints, bon marché,
hygiéniques.

ASPHALTAGES

de toitures, trottoirs, garages.
Produits isolants.

CAOUTCHOUC

pour sols et escaliers.

CELOTEX

Représentant pour le Canton de Vaud.

GIROUD S. A.

LAUSANNE, 10, Rue de Bourg

Tél. 22.040

Imprimerie La Concorde

Terreaux, 31 - LAUSANNE

IMPRIMÉS EN TOUS GENRES