

**Zeitschrift:** Bulletin technique de la Suisse romande  
**Band:** 59 (1933)  
**Heft:** 26

## Werbung

### Nutzungsbedingungen

Die ETH-Bibliothek ist die Anbieterin der digitalisierten Zeitschriften auf E-Periodica. Sie besitzt keine Urheberrechte an den Zeitschriften und ist nicht verantwortlich für deren Inhalte. Die Rechte liegen in der Regel bei den Herausgebern beziehungsweise den externen Rechteinhabern. Das Veröffentlichen von Bildern in Print- und Online-Publikationen sowie auf Social Media-Kanälen oder Webseiten ist nur mit vorheriger Genehmigung der Rechteinhaber erlaubt. [Mehr erfahren](#)

### Conditions d'utilisation

L'ETH Library est le fournisseur des revues numérisées. Elle ne détient aucun droit d'auteur sur les revues et n'est pas responsable de leur contenu. En règle générale, les droits sont détenus par les éditeurs ou les détenteurs de droits externes. La reproduction d'images dans des publications imprimées ou en ligne ainsi que sur des canaux de médias sociaux ou des sites web n'est autorisée qu'avec l'accord préalable des détenteurs des droits. [En savoir plus](#)

### Terms of use

The ETH Library is the provider of the digitised journals. It does not own any copyrights to the journals and is not responsible for their content. The rights usually lie with the publishers or the external rights holders. Publishing images in print and online publications, as well as on social media channels or websites, is only permitted with the prior consent of the rights holders. [Find out more](#)

**Download PDF:** 29.04.2026

**ETH-Bibliothek Zürich, E-Periodica, <https://www.e-periodica.ch>**

# BULLETIN TECHNIQUE DE LA SUISSE ROMANDE

ORGANE DE PUBLICATION DE LA COMMISSION CENTRALE POUR LA NAVIGATION DU RHIN  
ORGANE EN LANGUE FRANÇAISE DE LA SOCIÉTÉ SUISSE DES INGÉNIEURS ET DES ARCHITECTES

ainsi que de la Société vaudoise des Ingénieurs et des Architectes, de l'Association des Anciens Elèves de  
l'Ecole d'Ingénieurs de l'Université de Lausanne et des Groupes Romands de la G. e. P.

## ABONNEMENTS :

Suisse : 1 an, 12 francs  
Etranger : 14 francs

### Pour sociétaires :

Suisse : 1 an, 10 francs  
Etranger : 12 francs

Prix du numéro :  
75 centimes.

Pour les abonnements  
s'adresser à la librairie  
F. Rouge & C<sup>e</sup>, à Lausanne.

## COMITÉ DE RÉDACTION

Président : R. NEESER, ingénieur, à Genève.  
Secrétaire : EDM. EMMANUEL, ingénieur, à Genève.

### MEMBRES

*Fribourg* : MM. L. HERTLING, architecte ; A. ROSSIER, ingénieur ; R. DE SCHALLER, architecte. — *Vaud* : MM. C. BUTTICAZ, ingénieur ; EPITAUX, architecte ; E. JOST, architecte ; A. PARIS, ingénieur ; CH. THÉVENAZ, architecte. — *Genève* : MM. L. ARCHINARD, ingénieur ; E. ODIER, architecte. — *Neuchâtel* : MM. ED. ELSKES, ingénieur ; A. MÉAN, ingénieur cantonal ; E. PRINCE, architecte. — *Valais* : MM. J. COUCHEPIN, ingénieur, à Martigny ; HAENNY, ingénieur, à Sion.

RÉDACTION : H. DEMIERRE, ingénieur,  
VEVEY, Rue de la Madelaine, 15.

## CONSEIL D'ADMINISTRATION DU BULLETIN TECHNIQUE

A. DOMMER, ingénieur, président. — G. EPITAUX, architecte. — M. IMER,  
E. SAVARY, ingénieur.

## ANNONCES :

Le millimètre sur 1 colonne :  
20 centimes.

Rabais pour annonces répétées

Tarif spécial  
pour fractions de pages.

Régie des annonces :  
*Indicateur Vaudois*  
(Société Suisse d'Édition)  
Terreaux 29, Lausanne.

ADMINISTRATION : LIBRAIRIE F. ROUGE & C<sup>e</sup>, S. A., Rue Haldimand, 6, LAUSANNE



**Ventilation - Chauffage - Rafratchissement - Filtrage de l'air**  
(Conditionnement) pour Hôtels, Cinémas, Restaurants, Eglises, etc.  
Ventilation de Cuisines, Garages, etc. — Appareils de chauffage.

**VENTILATION S. A. - STÆFA - ZURICH**

# SULZER

## Pompes centrifuges

pour stations de distribution d'eau municipales et communales, toutes exploitations agricoles et industrielles, installations d'accumulation, alimentation de chaudières, irrigation et drainage, service d'incendie, pompage d'eaux d'égout et fonçage de mines. Pompes domestiques à fonctionnement automatique. Pompes sur chariots.

## Ventilateurs

hélicoïdaux pour pressions . . . jusqu'à 10 mm de colonne d'eau, à basse pression pour pressions de 10 — 100 mm de colonne d'eau, à moyenne pression p. pressions de 60 — 300 mm de colonne d'eau, à haute pression pour pressions de 60 — 2000 mm de colonne d'eau, Exécutions spéciales livrées pour des débits jusqu'à 500 m<sup>3</sup>/sec.

**SULZER FRÈRES, SOCIÉTÉ ANONYME, WINTERTHUR**

## SPÄLTI FILS & C<sup>ie</sup>

### VEVEY

Rue des Chenevières, 11

Téléphone 940

**MAISON PRINCIPALE à ZURICH 5**

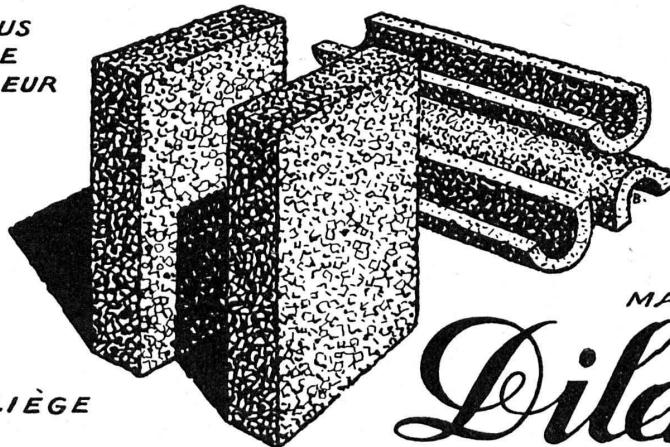
Téléphone 36.623

## Nous livrons :

Moteurs électriques,  
Génératrices,  
Transformateurs et Appareils  
de toutes provenances  
pour haute et basse tension.

# LIÈGE AGGLOMÉRÉ PERFECTIONNÉ

L'ISOLANT LE PLUS  
PUISSANT CONTRE  
LE FROID, LA CHALEUR  
ET LE BRUIT



FABRIQUE DE LIÈGE  
AGGLOMÉRÉ

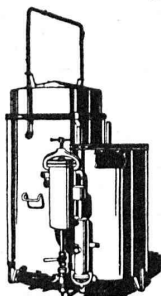
MARQUE

## Dilatite

### WANNER & C<sup>IE</sup> S.A. HORGEN

Représentant régional à Lausanne : M. J. DOUMENC, Avenue Florimont, 6. - Téléphone 24.465.

#### Installations de soudure autogène CONTINENTAL



Générateurs à acétylène à haute et  
moyenne pression  
Chalumeaux-soudeurs et coupeurs  
Mano-détendeurs

DEMANDEZ CATALOGUE No 119

Réparations de tous les systèmes  
SOCIÉTÉ CONTINENTALE DE LUMIÈRE ET  
CONSTRUCTIONS MÉCANIQUES  
DUBENDORF (Zurich)

LINOLÉUMS tous genres et toutes provenances,  
pour villas, cliniques, bureaux, etc.  
PLANCHÉOL Planchers sans joints, bon marché,  
hygiéniques.  
ASPHALTAGES de toitures, trottoirs, garages.  
Produits isolants.  
CAOUTCHOUC pour sols et escaliers.

CELOTEX

Représentant pour le Canton de Vaud.

## GIROUD S.A.

LAUSANNE, 10, Rue de Bourg Tél. 22.040

### SONDAGES

### FORAGES

### FILTRES SYSTÈME PETER

#### Société d'Entreprise de Forages et de Travaux S. A.

Tiefbohr- & Baugesellschaft A. G.

ZURICH, 53 Dreikönigstrasse

Téléphone 38.192

BERNE, 5 Werdtweg

Tél. Christoph 1.970

BRULEUR  
PERFECTIONNÉ  
"OLEO"

ATELIERS  
H. CUENOD S.A.  
CHATELAINE.V.  
- GENEVE -

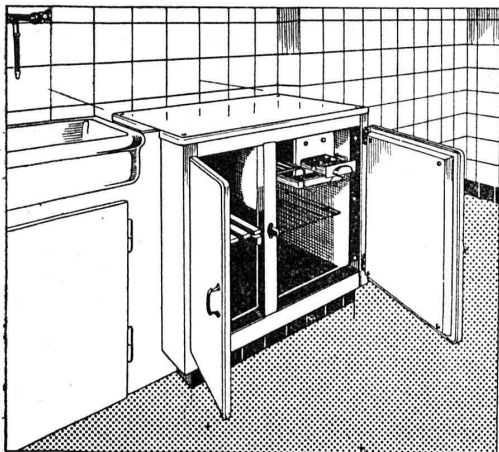


#### CHAUFFAGE AUTOMATIQUE AU MAZOUT

SILENCIEUX,  
SUR, PRECIS,  
ECONOMIQUE.

# Cuénod

CUENOD-WERKE A.G.  
SIHLPORTE  
LOWENSTRASSE 5  
- ZURICH -



## L'installation frigorifique centrale entièrement automatique "ELECTRO-FRIGOR"

une nécessité pour toute maison d'habitation moderne  
meilleur marché que des armoires individuelles,  
sécurité et fonctionnement économique insurpassables.

## Armoires et installations frigorifiques avec frigorigènes AS Brown Boveri

pour ménages et le commerce  
en tous genres et grandeurs.

Sté. Anon. des Frigorigènes Audiffren Singrün, Bâle 18

### Pièces estampées



en fer et en acier, pour  
la fabrication de ma-  
chines, d'outils, d'armes  
d'instruments de chirur-  
gie, de motos. Exécution  
précise par la maison

Schraner & Cie. Oberurnen (Glaris)

## Sagrave S. A., à Lausanne

Adresse : Case postale Ouchy — Téléphone 22.997

Bureau : Quai Bellerive, Ouchy.

### Spécialité de sables et graviers du lac pour béton armé

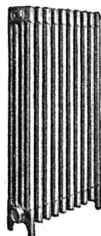
Importantes installations de triage et concassage produits  
bruts et concassés, triés ou tout venant en toutes granula-  
tions, pour toutes applications, petit gravier d'allée, sable  
moulu, tamisé à 2 mm. pour crépissages fins, enduits et  
jointoyages. — Poussière de roche (Filler) pour liant  
dans les mortiers bitumineux. — Entreprise de dragage,  
construction port, canaux, jetées, enrochements.

## ZENT

Le matériel pour chauffages centraux



Ses chaudières de 0.9 à  
53,9 m<sup>2</sup> de surface de chauffe  
sont d'une construction finie et  
d'un fonctionnement économique.  
Modèles pour tous les systèmes.



Ses radiateurs sont élé-  
gants, solides et faciles à nettoyer.  
Le modèle "PRIMA" avec  
contenance d'eau réduite pour  
chauffage rapide.

Renseignements par tous les installateurs de chauffages  
centraux ou par la

**ZENT S. A. BERNE**  
à OSTERMUNDIGEN

## Fr. SAUTER, S. A., à BALE (Suisse)

Spécialités de sa fabrication :

**Commandes de soupapes**  
pour des soupapes à commande  
à distance existantes,

**Thermostats**  
pour saumure frigorifique, cham-  
bres froides, armoires chauffan-  
tes, chaudières et bouilleurs,  
plaques chauffantes, etc.,

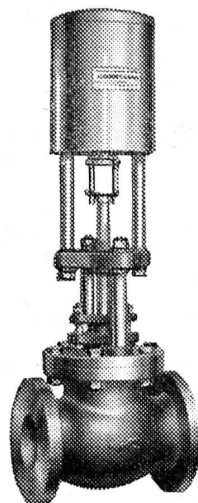
**Vannes à commande**  
à distance et de régulation,  
ainsi que

**Vannes à papillon,**  
actionnées par moteur électrique,

**Interrupteurs à flotteur,**  
**Interrupteurs de couplage**  
à distance à électro-aimant,

**Interrupteurs horaires**  
pour montage en locaux humides,

**Interrupteurs de pression**  
pour gaz, air et liquides.



Demandez nos catalogues

Bureau technique de Genève  
25, Boulevard Georges Favon

# Commune de Saint-Maurice

Service de l'Electricité

## Mise en soumission de travaux

La Commune de Saint-Maurice met en soumission :

a) la construction d'un nouveau réseau électrique basse tension pour l'alimentation de la Ville, soit : réseau extérieur et installations intérieures jusqu'au compteur ;

b) la construction d'une sous-station et raccordement aux installations existantes, près de la clinique de Saint-Amé.

Le cahier des charges et les formulaires de soumission peuvent être demandés au Greffe municipal de Saint-Maurice. Ils seront adressés aux intéressés, moyennant paiement d'une finance de 5 francs.

Les soumissionnaires sont invités à se rencontrer le 20 décembre, à 9 heures, au Bureau municipal, où il leur sera donné toutes les indications nécessaires.

Le délai pour le dépôt des soumissions expire le 2 janvier 1934, à midi.

Les soumissions seront ouvertes, en présence des intéressés, à la Grande Salle de l'Hôtel de Ville de Saint-Maurice, le 3 janvier 1934, à 14 heures.

Municipalité de Saint-Maurice.

## Surveillant de travaux Mètreur

cherche emploi dans entreprise. Références de 1<sup>er</sup> ordre. Adresser offres sous chiffre 571 à l'Indicateur Vaudois, Lausanne.

S. T. S.

Schweizer Technische Stellenvermittlung  
Service Technique Suisse de placement  
Swiss Technical Service of employment

ZÜRICH, Tiefenhöfe 11 - Telefon: Selnu 23.75 - Telegramme: INGENIEUR ZÜRICH

Gratuit pour tous les employeurs.

Nouveaux emplois vacants :

Maschinen-Abteilung.

627. *Chemiker* als Leiter einer Druckfarben-Anreiberei. Dauerstelle. Zürich.

629. *Dipl. Ingenieur*, der in der Wärmetechnik durchaus bewandert ist. Maschinenfabrik deutsche Schweiz.

631. *Jüng. dipl. Maschinen-Techniker* 25-30 Jahre, mit absolvierter Schlosserlehre, zur Leitung der Lackierwerkstätte, Verchromungs- und Vernicklungsabteilung in einem Grossbetrieb. Schweiz.

637. *Dipl. Ingenieur* (Elektro, Chem., Masch. oder Kriegstechnik) als Bureauchef für techn.-rechtliche Erledigungen im Patentfach. Deutsch und französisch perfekt. Deutsche Schweiz.

607. 1-2 *Ingenieurs-chimistes* suisses, dipl. du Poly, au courant de la fabrication des amidons et dérivés, des farines de meunerie, des pâtes alimentaires, semoules et féculs, aliments pour enfants, colles à froid, aliments pour bétail, etc. Belgique.

649. *Technicien en chauffage*, capable, avec bonnes références. Situation d'avenir. Connaissance du français indispensable. Suisse romande.

651. *Betriebs-Ingenieur* für Zeitstudien, Neueinrichtungen in Drahtzieherei ev. Verseilerei. Sofort. Schweiz.

Bau-Abteilung.

642. *Bau-Ingenieur dipl.* E. T. H., Alter ca. 30-36 Jahre mit allseitiger Erfahrung in Hoch- und Tiefbau, als Geschäftsführer in Hoch- und Tiefbauunternehmung. Erforderl. Interesseneinlage von 20 bis 30 000 Fr. Deutsch und französisch perfekt. Schweiz.

654. *Dipl. Bau-Ingenieur*, nur erstklassiger, sicherer Statiker und sauberer gewandter Zeichner, mit mehrjähr. Praxis. Ing. Bureau deutsche Schweiz.

Les réponses aux annonces ci-dessus doivent être adressées au Service Technique Suisse de Placement à Zurich, et non à la Société Suisse d'Édition (Indicateur Vaudois). Les offres ne seront transmises qu'après l'inscription au S. T. S.

# NÆGELI & Co., Berne

Ingénieurs-Conseils, Bundesgasse 16

## Offres d'exploitation de Brevets d'invention

Le propriétaire du brevet suisse N° 115 704 désire entrer en relation avec des fabricants resp. des intéressés en vue de la vente de son brevet. Il serait aussi disposé à accorder des licences d'exploitation.

Le brevet a pour objet un « Procédé pour produire, par cracking (dissociation) électrique d'huiles lourdes, un mélange gazeux, composé en substance par de l'acétylène (33 %), de l'hydrogène (60 %) et de noir de fumée. »

D'après les indications de l'inventeur les frais de production sont sensiblement moindres que ceux des procédés employés jusqu'ici pour la production des constituants gazeux susmentionnés.

Pour tous éclaircissements s'adresser à MM. Nægeli & Co., Ingénieurs-Conseils, Bundesgasse 16, à Berne.

Renseignements commerciaux

## Le Comptoir d'Informations

Grand-Pont, 18, LAUSANNE Tel. 22.972 - 22.035  
La maison de toute confiance et moralité.

BREVETS D'INVENTION

Dessins - Modèles - Marques de Fabrique

## NAEGELI & Cie, BERNE

Ingénieurs-Conseils

Bundesgasse 16 - Téléphone

## Chauffage central

Installation de cuisines

## Armand PAHUD & Cie ROLLE

Maison fondée en 1897

BAUMGARTNER & C<sup>ie</sup> S. A.

LAUSANNE

Papiers tous genres

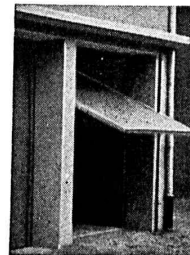
## Brevets

## d'Inventions

Cabinet L. FLESCHE, Ingénieur-Conseil,  
2, Grand-Chêne, LAUSANNE Téléphone 29.106  
Fondé en 1910.

## Portes - Kissling

brevetées, s'ouvrant de bas en haut  
spéciales pour garages.



Simple et bon marché.

Maniement extra facile. — Prompte livraison. — Prospectus et références à disposition. — Demandez-nous des devis. HANS KISSLING, Usine métallurgique, S. A., BERNE

NOTZ & CO.

BIENNE



## Brevets d'invention

marques - dessins et modèles

## A. BUGNION

Physicien diplômé  
de l'Ecole Polytechnique Fédérale.  
Ancien élève de l'Ecole Supérieure  
d'Electricité, à Paris.

Ancien expert technique  
au Bureau Fédéral  
de la Propriété Intellectuelle.

GENÈVE

Rue de la Cité, 20

LAUSANNE

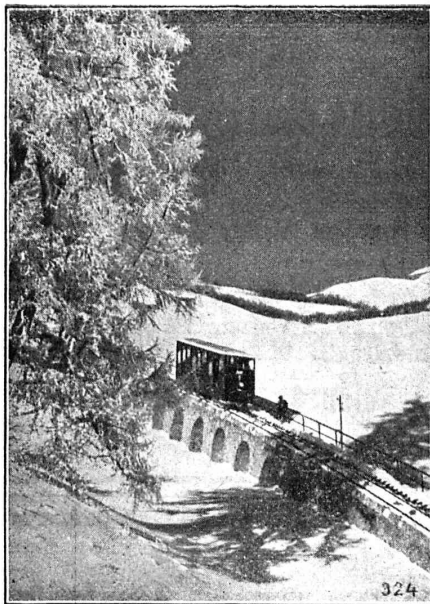
Grand Pont, 2

Société des Usines de L. de Roll  
**FONDERIE DE BERNE**

**A BERNE**

Télégr.: Fonderie de Berne

Téléphone 25.066



Funiculaire Davos-Parsenn

Appareils de levage de tous genres.  
Dragues à câbles pour l'extraction de gravier et de sable.  
Matériel de chemins de fer: Branchements, Croisements,  
Chariots transbordeurs, Ponts tournants etc.  
Chemins de fer Funiculaires avec freins de sûreté brevetés.  
Treuils de halage.  
Superstructures à crémaillères des systèmes Riggens-  
bach, Abt, Strub, Peter etc.  
Barrages: Vannes de toutes grandeurs et systèmes pour  
barrages, canaux et entrées de turbines, Grilles et Râ-  
teaux mécaniques pour le nettoyage des grilles.  
Constructions Mécaniques de tous genres.  
Fonte grise.

Renseignements à disposition.



**L'EXPLOSIF**

bien connu

et

bon marché

c'est la

**POUDRE NOIRE**

INTENDANCE FÉD. DES POUDRES, BERNE

**STEREOPHOTOGRAMMETRIE**

Géodésie Nivellement

Cartographie

Bureau technique

**LEUPIN et SCHWANK**

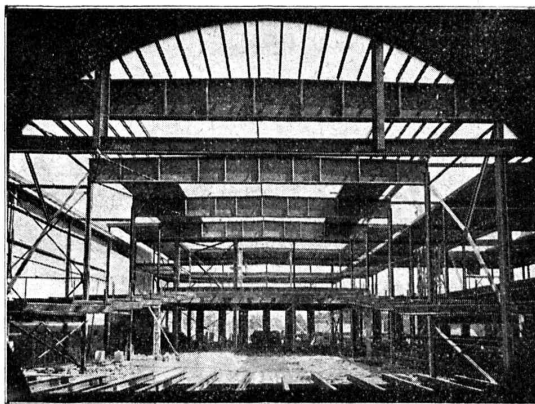
Gryphenhübelweg, 48 **BERNE**



**ATELIERS DE CONSTRUCTIONS  
MÉCANIQUES DE VEVEY (Suisse)**

Téléphone N° 69

Adresse télégraphique: Fonderie Vevey



Agrandissement du "COMPTOIR SUISSE", à Lausanne  
CHARPENTE MÉTALLIQUE

**TURBINES HYDRAULIQUES  
RÉGULATEURS  
PONTS & CHARPENTES MÉTALLIQUES  
APPAREILS DE LEVAGE  
DE MANUTENTION ET DE TRANSPORT  
CHAUDRONNERIE  
RÉSERVOIRS - CHAUDIÈRES - GAZOMÈTRES  
TUYAUX  
FONDERIE DE FER ET DE BRONZE  
APPAREILS POUR VOIES FERRÉES  
INSTALLATIONS COMPLÈTES D'ABATTOIRS**

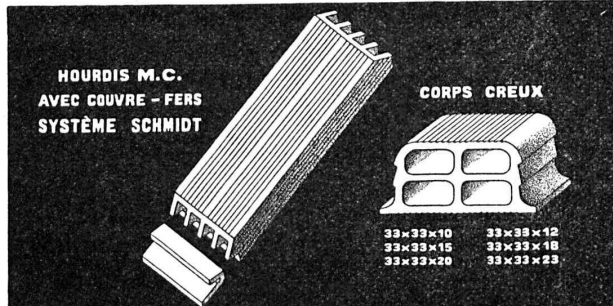


# WALO BERTSCHINGER & Cie, LAUSANNE

Bel-Air-Métropole N° 7 Tel. 33.518  
Dépôt à MALLEY - LAUSANNE

## Constructions de routes - Cylindrages

PRODUITS M.C. EN TERRE CUITE, GARANTIS SANS SALPÊTRE



FABRIQUE DE CANAUX DE CHEMINÉES ET D'ARTICLES EN CIMENT S.A.  
TEL. 20.214. LAUSANNE, TERREAUX, 23. TEL. 20.214  
VENTE EXCLUSIVE  
TÉL. 24.386. ALEXANDRE SCHMIDT, 2, PLACE BEAU-SÉJOUR, GENÈVE. TEL. 24.386

## Asphalte naturel de Travers

Seules mines d'Asphalte en Suisse.

Reconnu le meilleur Asphalte

Représentants pour la Suisse:

**E.-R. Zetter & Co,**  
à Soleure

Maison fondée en 1843.



Marque de fabrique.

## TUYAUX VIANINI en béton armé centrifugé

POUR TURBINES, CONDUITES FORCÉES, SYPHONS, CANALISATIONS,  
CONDUITES A PURIN, ÉGOUTS, etc.

Haute résistance, étanchéité garantie. - Diamètre de 150 à 2000 mm. - Longueur utile jusqu'à 3,60 m.

FABRICATION : DESMEULES FRÈRES  
GRANGES-MARNAND

SOCIÉTÉ INTERNATIONALE DES POUTRES SIEGWART  
LUCERNE

Vente exclusive pour la Suisse romande, renseignements et études :

**J. RACINE-VALLOTTON, ing. EPF, LA TOUR-DE-PEILZ**

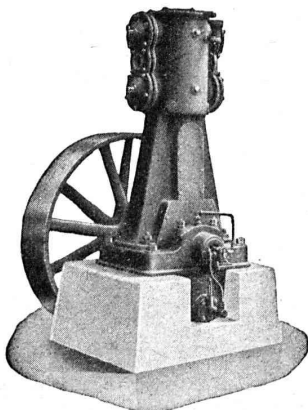
Téléphone 17.59

## MANUFACTURE de Produits Céramiques et Réfractaires S. A. LAUSEN

PRODUITS RÉFRACTAIRES : BRIQUES, PLANELLES, DALLES, MORTIER, MOUFLES, CREUSETS

*Carrelages céramiques rouges et jaunes. Briques de parement*

TUYAUX EN GRÈS, AUGES, CUVES — KLINKERS — BRIQUES ÉMAILLÉES



# Burckhardt

## Compresseurs - Pompes à vide

machines rotatives ou à pistons.

50 ans d'expérience.

**S. A. des Ateliers de Construction Burckhardt, Bâle.**