

Zeitschrift: Bulletin technique de la Suisse romande
Band: 59 (1933)
Heft: 25

Werbung

Nutzungsbedingungen

Die ETH-Bibliothek ist die Anbieterin der digitalisierten Zeitschriften auf E-Periodica. Sie besitzt keine Urheberrechte an den Zeitschriften und ist nicht verantwortlich für deren Inhalte. Die Rechte liegen in der Regel bei den Herausgebern beziehungsweise den externen Rechteinhabern. Das Veröffentlichen von Bildern in Print- und Online-Publikationen sowie auf Social Media-Kanälen oder Webseiten ist nur mit vorheriger Genehmigung der Rechteinhaber erlaubt. [Mehr erfahren](#)

Conditions d'utilisation

L'ETH Library est le fournisseur des revues numérisées. Elle ne détient aucun droit d'auteur sur les revues et n'est pas responsable de leur contenu. En règle générale, les droits sont détenus par les éditeurs ou les détenteurs de droits externes. La reproduction d'images dans des publications imprimées ou en ligne ainsi que sur des canaux de médias sociaux ou des sites web n'est autorisée qu'avec l'accord préalable des détenteurs des droits. [En savoir plus](#)

Terms of use

The ETH Library is the provider of the digitised journals. It does not own any copyrights to the journals and is not responsible for their content. The rights usually lie with the publishers or the external rights holders. Publishing images in print and online publications, as well as on social media channels or websites, is only permitted with the prior consent of the rights holders. [Find out more](#)

Download PDF: 29.04.2026

ETH-Bibliothek Zürich, E-Periodica, <https://www.e-periodica.ch>



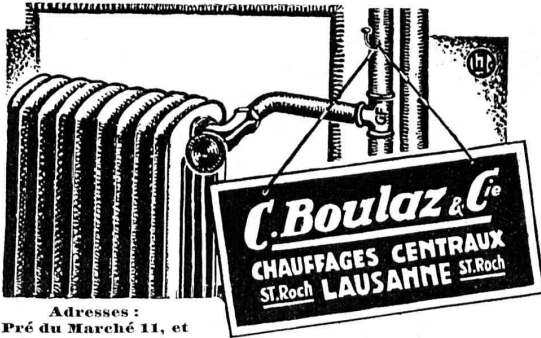
L'EXPLOSIF

bien connu
et
bon marché
c'est la

POUDRE NOIRE

INTENDANCE FÉD. DES POUDRES, BERNE

CHAUFFAGES CENTRAUX :
BRULEURS A HUILE :



Adresses :
Pré du Marché 11, et
St-Roch, 38

Société Suisse des Explosifs

Usine et siège à GAMSEN près Brigue (Valais)

Explosifs de sûreté :

GAMSITE et SIMPLONITE

Dynamites à tous dosages

Dynamite „Antigel“

Mèches et Détonateurs

Tous accessoires pour le tir des Mines

Télégrammes : „Explosifs-Brigue“

Téléphone : N° 181, Brigue



La voici cette LAMPE „AARAU“

*fabriquée dans la plus
ancienne fabrique Suisse
de lampes d'après les plus
nouvelles conquêtes de la
technique, celle qui vous
donne vraiment pour votre
dépende de courant*

100% de lumière

*C'est pourquoi demandez
toujours à vos fournisseurs
ce produit Suisse éprouvé,
incomparable en ce qui con-
cerne la durée et le rende-
ment lumineux, celui qui
vous offre la plus grande
garantie pour une vérita-
ble économie.*

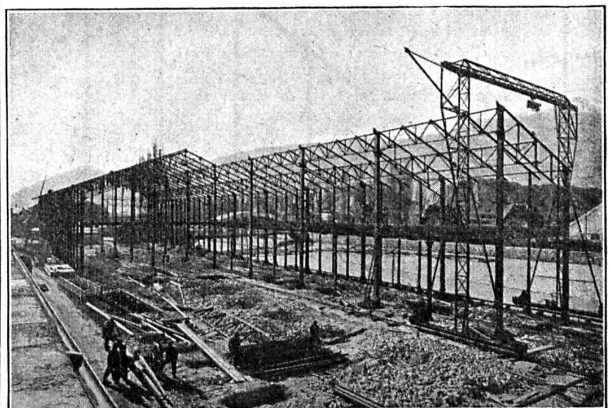


USINES DE LAMPES ELECTRIQUES AARAU S.A. AARAU

Ateliers de Constructions métalliques
et mécaniques

GIOVANOLA FRÈRES S. A.

MONTHEY (Suisse)



Ponts et charpentes métalliques.
Constructions entièrement soudées par procédé électrique.
Ponts roulants. Grues. Vannes. Chaudronnerie en fer.
Conduite forcée. :: Gazomètres.
Réservoirs et appareils mélangeurs.
Cuves à huile pour transformateurs.
Serrurerie en bâtiment.

Homogénéité et Interchangeabilité

sont les grands avantages de nos pièces matricées à chaud. Elles se distinguent également par leurs surfaces lisses et propres, faciles à polir, et tout particulièrement par leur prix de revient très bas. Demandez offres!



THÉCLA

Société Anonyme St-Ursanne
Téléphone 3155 et 3156



Pelikan Graphos

Le Pelikan GRAPHOS est un tire-ligne réservoir à encre de Chine avec plumes interchangeables pour l'écriture décorative et le dessin industriel.

GUNTHER WAGNER A.-G. ZURICH



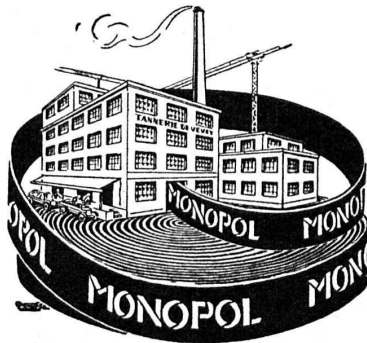
S. A. FABRIQUES DE MEUBLES

Horgen-Glaris à Horgen

Maison suisse la plus importante pour

AMEUBLEMENT

de Salles de concert, théâtres, cinématographes, restaurants, cafés, salles à manger, vestibules, etc.



Courroies en cuir

Marques :

"Monopol" "Idéale"

"Maxima" "Léman"

Tanages à l'écorce de chêne en fosses.

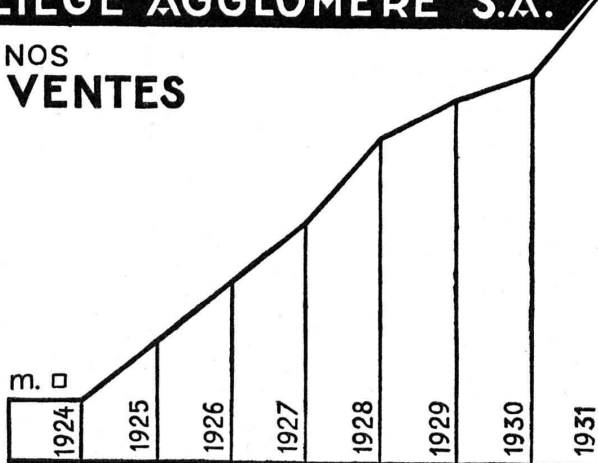
Souplesse
Adhérence
Rendement
Résistance
Durée

Offres, projets, devis sans engagement.

TANNERIE DE VEVEY S. A.

LIEGE AGGLOMERE S.A.

NOS VENTES



REPRESENTANT - DEPOSITAIRE : LOUIS ROSSI ARCHT. LAUSANNE

11 PLACE ST. FRANCOIS 11

DEPOT LAUSANNE : SOCIETE COMMERCIALES S.S.E. LAUSANNE

LIEGE AGGLOMERE S.A. KAEPFNACH-HORGEN

KAEPFNACH-HORGEN

UNE PREUVE

DE NOTRE DEVELOPPEMENT

CONTRE LE BRUIT
LA CHALEUR
LE FROID

LIEGE

BRULEUR
PERFECTIONNE
"OLEO"

ATELIERS
H. CUENOD S.A.
CHATELAINE.V.
- GENEVE -



CHAUFFAGE AUTOMATIQUE AU MAZOUT

SILENCIEUX,
SUR, PRECIS,
ECONOMIQUE.

Cuénod

CUENOD-WERKE A.G.
SIHLPORTE
LOWENSTRASSE 5
- ZURICH -

Luxram
STANDARD



*intérieu-
rement
dépolie*

LA NOUVELLE
LAMPE PER-
FECTIONNÉE

S. A. LUMIERE, GOLDAU

CENDRES & MÉTAUX S. A.
Or, Argent
Platine

SOUDURES ARGENT
POUR TOUS USAGES

SOUDURE
Spéc. pour scie à ruban
BIENNE



Marque de fabrique
Palier échauffé

Marque de fabrique
Palier refroidi
pendant la marche au moyen de la graisse
ou de l'huile réfrigérante Brun.

Ed. BRUN
WÆDENSWIL (Zurich) 20

FABRIQUE SPÉCIALE DE PRODUITS POUR LA TREMPÉ
POUR LA SOUDURE ORDINAIRE ET A L'AUTOGÈNE,
ET DE PRODUITS CHIMIQUES

Postes mobiles pour le traitement des goudrons

Un consortium vient de se constituer, ayant pour objet l'exploitation de postes mobiles pour le traitement des goudrons, en vue des usages voyers et industriels. Documentation à la disposition des intéressés, en prévision des contrats pour le placement des goudrons bruts, l'année prochaine, et la fourniture de goudron distillé.

Postfach 907, Fraumünster, ZURICH



Wagonnets et chariots

Nous construisons une grande variété de wagonnets et de chariots adaptés au service de vos ateliers, de votre magasin, votre cour et votre chaufferie.

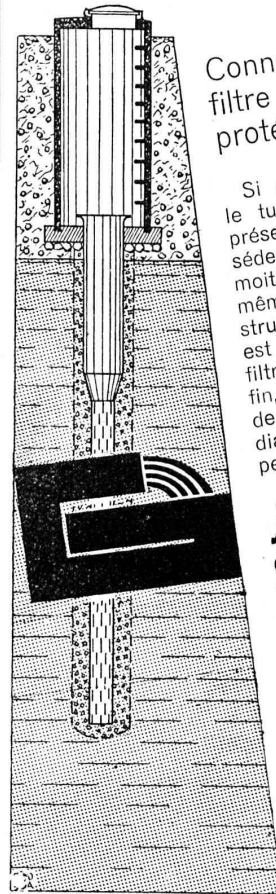


Nous fabriquons des rails et des plaques tournantes fort pratiques, ainsi que des pièces détachées de voitures, roues et galets pivotants par exemple. Signalons enfin notre spécialité la plus moderne, les

Chariots électriques

OEHLER AARAU

ENGINS DE TRANSPORT, ACIER COULÉ
USINES MÉTALLURGIQUES OEHLER & CIE. S.A.



Connaissez-vous le filtre à perforations protégées ?

Si on le compare avec le tuyau-filtre ordinaire, il présente l'avantage de posséder des perforations de moitié moins larges pour la même surface d'entrée. L'obstruction des perforations est impossible. Le gravier filtrant peut être choisi plus fin, l'épaisseur de la couche de gravier plus faible et le diamètre du sondage plus petit.

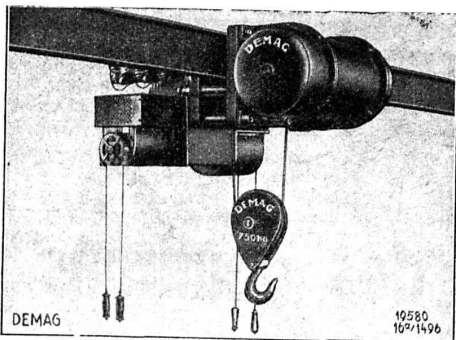
Ad. Guggenbühl S.A. Zurich

Résultats : frais de construction plus petits, rendement d'eau plus grand.

Demandez sans aucun engagement un échantillon de tuyau-filtre et nos offres.

L'étude et l'exécution de stations de pompage d'eau souterraine est notre spécialité.

Flurstrasse 71 Téléphone 55.318
ZURICH - ALTSTETTEN



DEMAG

10580
1071496

Chariot court à translation électrique.

PALANS ÉLECTRIQUES DEMAG

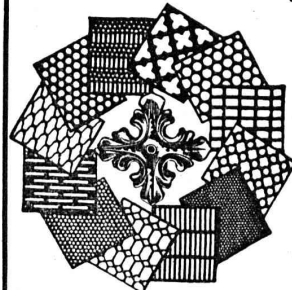
Modèles fixes et mobiles
de 1/5 à 10 t. de force.

Appareils de levage de réputation mondiale

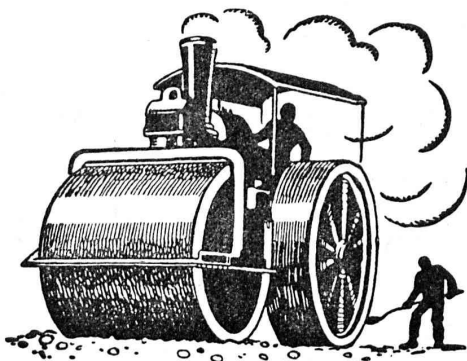
G. BÆUMLIN, ing.
LUCERNE

TÉLÉPHONE No. 20.040

Tôles perforées



H. HEER & C°
OLTEN



LA STUAG

Chemin de Sévelin

Téléphone 32.241-42

CHAUSSÉES MODERNES

NOTZ & CO.

BIENNE



OUTILLAGE - ACIER SANDVIK

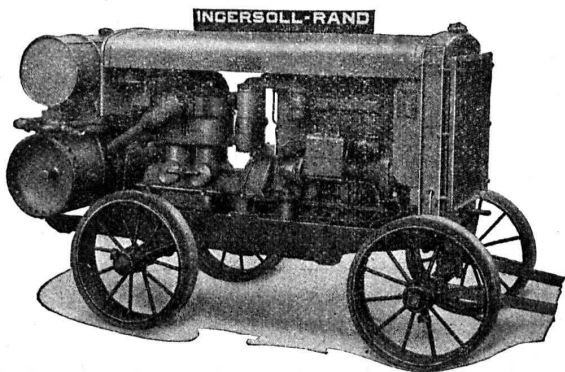
Publicité efficace par
le
"Bulletin Technique"

Les compresseurs transportables avec moteur à HUILE LOURDE

construits par les plus vastes usines mondiales

INGERSOLL-RAND

sont le produit d'essais approfondis réunissant un maximum d'avantages :



- 1° Mise en marche instantanée à l'huile lourde;
- 2° Poids du groupe et consommation d'huile de graissage non supérieurs à ceux d'un groupe à essence;
- 3° Installation ne nécessitant aucun entretien spécial et pouvant être également mise en marche par un personnel non qualifié;
- 4° Moteur à huile lourde à carburation effectivement complète et marchant silencieusement.

La marque INGERSOLL - RAND est une garantie de qualité et assure le plus grand rendement.

Un tel groupe vous permet de soumissionner avec succès à tous les travaux nécessitant l'air comprimé et de les exécuter rationnellement.

Un essai gratuit et sans obligation est dans votre intérêt.

VENTE EXCLUSIVE POUR LA SUISSE :

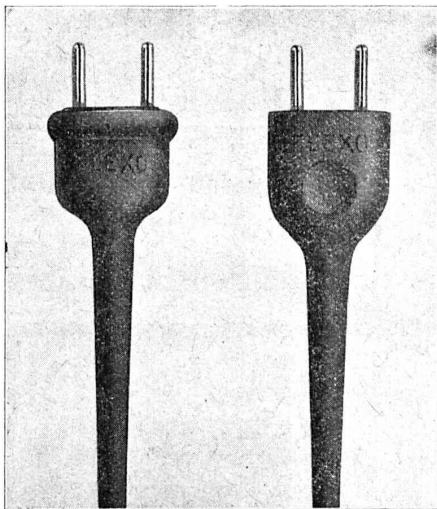
BUREAU TECHNIQUE
ROBERT AEBI & CIE. S.A. ZURICH
FABRIQUE DE MACHINES D'ENTREPRISES

ENTREPRISE ÉLECTRIQUE

C. ERNI & C^{IE}

Av. des Bergières 37 LAUSANNE Téléphone 26 202

Construction de lignes aériennes de haute et basse tension
et de lignes de contact pour chemins de fer





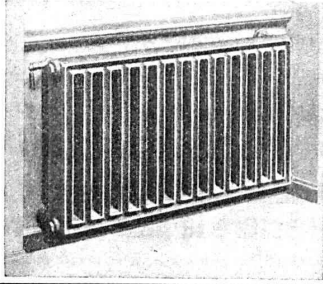
S.A. des Câbleries & Tréfileries

COSSONAY-GARE

Cordons "FLEXO"

pour appareils électriques transportables
avec fiches incassables
formant corps avec le cordon.

H. E. Diserens, Ingénieur
Pestalozzistrasse 29
R. ZÜRICH.

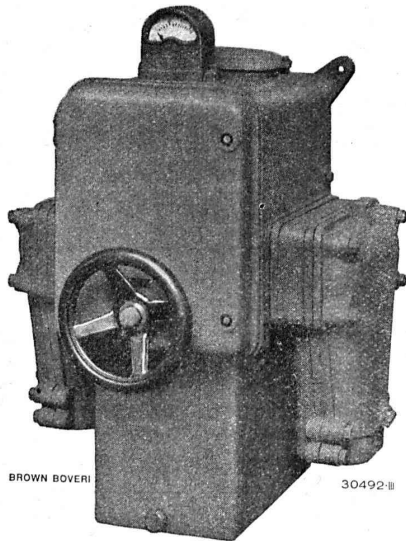
 SOCIÉTÉ DES USINES DE LOUIS DE ROLL À GERLAFINGEN 			
○○○ SUCCURSALE : USINE DE KLUS À KLUS CT. DE SOLEURE			
<p>Radiateur pour pose libre. Efficace, utile et joli.</p> <p>Radiation de la chaleur par la face avant.</p> <p>Chauffage de l'air par la face arrière.</p>			<p>Exécution très soignée exigeant des consoles murales et des raccords dissimulés, des robinets spéciaux et des connexions à vis pour le retour.</p>
<p>⊕ Brevet</p>	<p>Radiateur normal „Columbus”</p>	<p>Radiateur spécial „Columbus”</p>	<p>Brevet ⊕</p>

	<p>Fabrique de Produits Réfractaires Lausen S. A.</p>
	<p>Fondée en 1872 Lausen (Bâle-Camp.) Téléphone N° 27</p>
<p>Matériaux réfractaires à l'usage de toutes les industries et pour tous genres de fours.</p>	
<p>PRODUITS RÉSISTANT AUX ACIDES</p>	
<p><i>Exposition Nationale Berne 1914 : Médaille d'or</i></p>	

S^{té} Aⁿ. BROWN, BOVERI & C^{ie}, BADEN

Bureaux techniques :

Baden, Bâle, Berne, Lausanne



Coffret de manœuvre à déclencheurs thermiques
Type MB, 250, 400 et 640 A.

Prolongez la durée
d'emploi de vos moteurs

Protéger un moteur électrique
c'est
éviter un échauffement nuisible

en les protégeant par des coffrets
de manœuvre à déclencheurs thermiques