

Zeitschrift: Bulletin technique de la Suisse romande
Band: 59 (1933)
Heft: 25

Werbung

Nutzungsbedingungen

Die ETH-Bibliothek ist die Anbieterin der digitalisierten Zeitschriften auf E-Periodica. Sie besitzt keine Urheberrechte an den Zeitschriften und ist nicht verantwortlich für deren Inhalte. Die Rechte liegen in der Regel bei den Herausgebern beziehungsweise den externen Rechteinhabern. Das Veröffentlichen von Bildern in Print- und Online-Publikationen sowie auf Social Media-Kanälen oder Webseiten ist nur mit vorheriger Genehmigung der Rechteinhaber erlaubt. [Mehr erfahren](#)

Conditions d'utilisation

L'ETH Library est le fournisseur des revues numérisées. Elle ne détient aucun droit d'auteur sur les revues et n'est pas responsable de leur contenu. En règle générale, les droits sont détenus par les éditeurs ou les détenteurs de droits externes. La reproduction d'images dans des publications imprimées ou en ligne ainsi que sur des canaux de médias sociaux ou des sites web n'est autorisée qu'avec l'accord préalable des détenteurs des droits. [En savoir plus](#)

Terms of use

The ETH Library is the provider of the digitised journals. It does not own any copyrights to the journals and is not responsible for their content. The rights usually lie with the publishers or the external rights holders. Publishing images in print and online publications, as well as on social media channels or websites, is only permitted with the prior consent of the rights holders. [Find out more](#)

Download PDF: 26.01.2026

ETH-Bibliothek Zürich, E-Periodica, <https://www.e-periodica.ch>

BULLETIN TECHNIQUE DE LA SUISSE ROMANDE

ORGANE DE PUBLICATION DE LA COMMISSION CENTRALE POUR LA NAVIGATION DU RHIN
ORGANE EN LANGUE FRANÇAISE DE LA SOCIÉTÉ SUISSE DES INGÉNIEURS ET DES ARCHITECTES

ainsi que de la Société vaudoise des Ingénieurs et des Architectes, de l'Association des Anciens Elèves de
l'Ecole d'Ingénieurs de l'Université de Lausanne et des Groupes Romands de la G. e. P.

ABONNEMENTS :

Suisse : 1 an, 12 francs
Etranger : 14 francs

Pour sociétaires :

Suisse : 1 an, 10 francs
Etranger : 12 francs

Prix du numéro :
75 centimes.

Pour les abonnements
s'adresser à la librairie
F. Rouge & C°, à Lausanne.

COMITÉ DE RÉDACTION

Président : R. NEESER, ingénieur, à Genève.
Secrétaire : EDM. EMMANUEL, ingénieur, à Genève.

MEMBRES

Fribourg : MM. L. HERTLING, architecte ; A. ROSSIER, ingénieur ; R. DE SCHALLER, architecte. — *Vaud* : MM. C. BUTTICAZ, ingénieur ; EPITAUX, architecte ; E. JOST, architecte ; A. PARIS, ingénieur ; CH. THEVENAZ, architecte. — *Genève* : MM. L. ARCHINARD, ingénieur ; E. ODIER, architecte. — *Neuchâtel* : MM. ED. ELSKES, ingénieur ; A. MÉAN, ingénieur cantonal ; E. PRINCE, architecte. — *Valais* : MM. J. COUCHEPIN, ingénieur, à Martigny ; HAENNY, ingénieur, à Sion.

RÉDACTION : H. DEMIERRE, ingénieur,
VEVEY, Rue de la Madeleine, 15.

CONSEIL D'ADMINISTRATION DU BULLETIN TECHNIQUE

A. DOMMER, ingénieur, président. — G. EPITAUX, architecte. — M. IMER, E. SAVARY, ingénieur.

ADMINISTRATION : LIBRAIRIE F. ROUGE & C°, S. A., Rue Haldimand, 6, LAUSANNE

ANNONCES :

Le millimètre sur 1 colonne :
20 centimes.

Rabais pour annonces répétées

Tarif spécial
pour fractions de pages.

Régie des annonces :
Indicateur Vaudois
(Société Suisse d'Édition)
Terreaux 29, Lausanne.



Troesch & C° S.A., Berne

Fabrique d'Appareils Sanitaires



A l'étude :

Pour donner suite à un désir maintes fois exprimé, nous nous proposons d'introduire dans le *Bulletin technique* une nouvelle rubrique paraissant de temps à autre sous le titre "*Nouveautés. - Informations diverses. - Affaires à l'étude.*"

Cette rubrique, réservée aux annonceurs, permettrait à ceux-ci d'exposer d'une manière plus complète et plus scientifique les progrès ou les avantages de leurs produits.

Ce n'est pour le moment qu'un projet. Sa réalisation dépendra principalement de l'accueil qui lui sera fait. D'ores et déjà et sans aucun engagement de part et d'autre, les maisons que ce supplément commercial est susceptible d'intéresser sont priées d'en faire part à l'INDICATEUR VAUDOIS au moyen du bulletin ci-dessous.

Le soussigné s'intéresserait } éventuellement à un supplément commercial dans le "Bulletin technique".
Les soussignés s'intéresseraient }

Il prie l'Indicateur Vaudois de le tenir au courant de ce projet et de { lui leur faire parvenir en temps voulu la documentation y relative.

Nom et adresse :

Bulletin à remplir et à retourner à l'INDICATEUR VAUDOIS, Terreaux 29, LAUSANNE.

G. WEBER S.A.

LAUSANNE

FONDÉE EN 1889

Chauffages centraux

Ventilations

Brûleurs à huile

PAVATEX

PAVAG S.A.

PLAQUE DE CONSTRUCTION ET D'ISOLATION

Bureau de vente : ZÜRICH, Rämistrasse, 3. Tél. 42.875
Succursale à GENÈVE : 6, rue de la Rôtisserie. Tél. 53.575



FONDERIE PAUL PERRET & C^{ie}, LAUSANNE

Rue de Genève - Tél. 22.660

Maison fondée en 1895

Rue de Genève - Tél. 22.660

Fonderie de Fer

Fontes pour machines sur modèles et au trousseau, jusqu'à 10,000 kg. - Fontes de bâtiments et de voirie. Articles en séries. Fontes spéciales pour l'industrie chimique.



Fonderie de Cuivre

Bronzes phosphoreux, aluminium et tous autres alliages. — Installation moderne. Machines à mouler. — Livraisons rapides.



Entreprise générale de Travaux d'asphaltage

pour couvertures et dallages étanches de Toitures plates, Voûtes, Tunnels.
Terrasse, Balcons, Chambres à lessives, Chambres de bains, Etendages, etc.
Application verticale Pour assèchement des murs.

Travaux garantis.

Nombreuses références.

LAUSANNE
Téléphone 22.826

ORESTE ROSSO S.A.
MAÎTRE-ASPHALTEUR

VEVEY
Téléphone 151

LIBRAIRIE DE L'UNIVERSITÉ

F. ROUGE & Cie, S. A. - 6, Rue Haldimand, LAUSANNE

Deux savants suisses à l'honneur.

Prix Fondation Marcel Benoist, décerné au Professeur **M. LUGEON**, pour son ouvrage :

Barrages et Géologie

Méthodes de recherches. — Terrassements. — Imperméabilisation.

Un volume in-4° (19,5 × 27 cm.) imprimé sur beau papier, texte accompagné de 40 dessins et d'un atlas de photographie. 1933. — Prix, relié plein toile, frs. 20.—.

Prix Fondation Henri de Parville, décerné au Professeur **G. JUVET**, pour son ouvrage : *La structure des nouvelles théories physiques*, paru précédemment.

Leçons d'analyse vectorielle

Première partie : Géométrie différentielle des courbes et des surfaces.

Théorie mathématique des champs.

1 volume, 16 × 25 cm., 120 pages, 28 figures. 1933. Fr. 8.—.

Vient de paraître

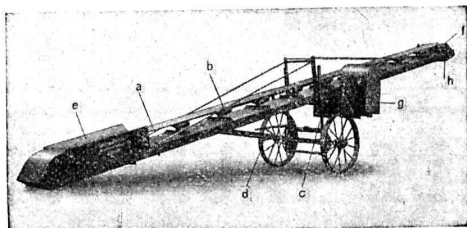
D^r ARNOLD KAUFMANN

Que coûte l'utilisation de l'électricité dans les ménages ?

Recueil d'exercices de calcul, avec commentaires, à l'usage des écoles ménagères et professionnelles de jeunes filles et des écoles secondaires en général.

Traduit de l'allemand par M. le D^r H. D. — Fr. 2.50 l'exemplaire. Contre remboursement fr. 2.75.

TRANSPORTEURS A COURROIE "RACO"



L'emploi de transporteurs à courroie RACO, de chargeurs à godets marchant sur chenilles ou d'autres appareils transporteurs — machines éprouvées que nous livrons comme spécialités — augmente le rendement tout en réduisant considérablement les frais de manutention.

Prospectus et offres à disposition.

BUREAU TECHNIQUE
ROBERT AEBI & CIE. S.A. ZURICH
FABRIQUE DE MACHINES D'ENTREPRISES

Protège contre la rouille

Notre bain de galvanisation est nuit et jour en fusion. Nous pouvons donc effectuer le

ZINGAGE

d'objets en fer et en tôle

et exécuter toute commande dans un espace de quelques jours. Toutefois, avant de nous faire un envoi important, veuillez nous prévenir, s. v. p.

Faites un essai et vous obtiendrez entière satisfaction.

ZINGUERIE DE COLOMBIER (Neuchâtel)

TÉLÉPHONE 32.87

Sagrave S. A., à Lausanne

Adresse : Case postale Ouchy — Téléphone 22.997

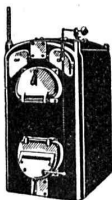
Bureau : Quai Bellerive, Ouchy.

Spécialité de sables et graviers du lac pour béton armé

Importantes installations de triage et concassage produits bruts et concassés, triés ou tout venant en toutes granulations, pour toutes applications, petit gravier d'allée, sable moulu, tamisé à 2 mm. pour crépissages fins, enduits et jointoyages. — Poussière de roche (Filler) pour liant dans les mortiers bitumineux. — Entreprise de dragage, construction port, canaux, jetées, enrochements.

ZENT

le matériel pour chauffages centraux



Ses chaudières de 0.9 à 53,9 m² de surface de chauffe sont d'une construction finie et d'un fonctionnement économique. Modèles pour tous les systèmes.



Ses radiateurs sont élégants, solides et faciles à nettoyer. Le modèle "PRIMA" avec contenance d'eau réduite pour chauffage rapide.

Renseignements par tous les installateurs de chauffages centraux ou par la

ZENT S. A. BERNE

à OSTERMUNDIGEN



PLAQUES DE PROPRETÉ EN CELLULOÏD

E. & W. SCHLUND
FABRIQUE D'ARTICLES EN CELLULOÏD
ALTSTETTEN - ZURICH
TÉLÉPHONE UTO 50 09

LIÈGE
STORES
VOLETS A ROULEAUX
CHEMINÉES SCHOFER
BÉTON ARMÉ TRANSLUCIDE
GRANIT - GRÈS - MARBRE

ROSSI
LAUSANNE T.É.L. 26.201

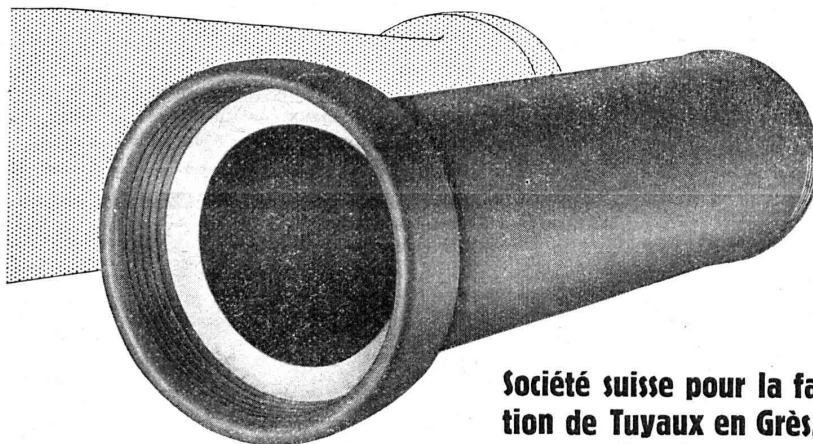
LA BANQUE CANTONALE VAUDOISE

met ses services à la disposition de

MM. les INDUSTRIELS, COMMERÇANTS et PARTICULIERS

Toutes opérations de banque aux meilleures conditions.

TUYAUX EN GRÈS



Absolument résistant aux acides.

Haute résistance à la pression et à l'usure.

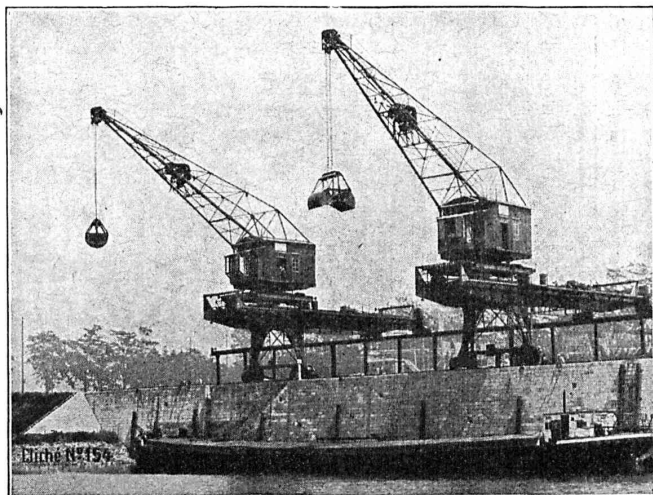
Insensibles au gel.

Surfaces lisses.

Les meilleures conduites pour canalisations.

Société suisse pour la fabrication de Tuyaux en Grès, S. A.,
Schaffhouse

Fabrique de Grès
d'Embrach, S. A.,
Embrach (Ct. de Zurich)



Deux grues de quai dans le nouveau port de Bâle.

Société des Usines de L. de Roll **Fonderie de Berne** Télégrammes : Fonderie de Berne à Berne Téléphone : 25.066

Appareils de levage de tous genres.

Dragues à câbles pour l'extraction de gravier et de sable.

Matériel de chemins de fer : Branchements, Croisements, Chariots transbordeurs, Ponts tournants etc.

Chemins de fer Funiculaires avec freins de sûreté brevetés.

Treuil de halage.

Superstructures à crémaillères des systèmes Riggensch, Abt, Strub, Peter, etc.

Barrages : Vannes de toutes grandeurs et systèmes pour barrages, canaux et entrées de turbines, Grilles et Râteaux mécaniques pour le nettoyage des grilles.

Constructions Mécaniques de tous genres. Fonte grise. — Renseignements à disposition.

Société Anonyme **CONRAD ZSCHOKKE**

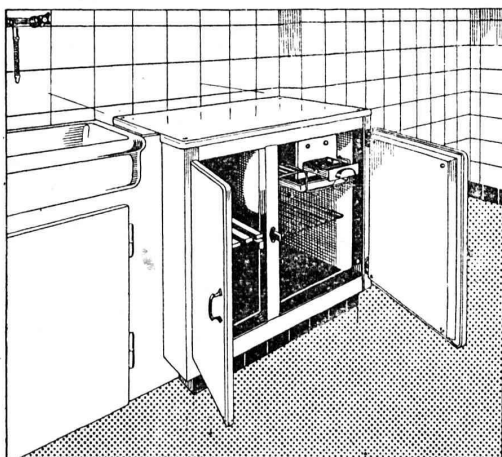
Entreprise de Travaux publics et de Constructions métalliques

GENÈVE - 18, Rue du Marché
Correspondance : Case Rive - Téléphone N° 50.621

DOETTINGEN (Argovie)
Téléphone N° 14

Etudes, Projets et Exécution
de tous travaux de génie civil

Ateliers de Constructions
métalliques



L'installation frigorifique centrale entièrement automatique "ELECTRO-FRIGOR"

une nécessité pour toute maison d'habitation moderne
meilleur marché que des armoires individuelles,
sécurité et fonctionnement économique insurpassables.

Armoires et installations frigorifiques avec frigorigènes AS Brown Boveri

pour ménages et le commerce
en tous genres et grandeurs.

Sté. Anon. des Frigorigènes Audiffren Singrün, Bâle 18

CHARLES MAIER & C^{IE}

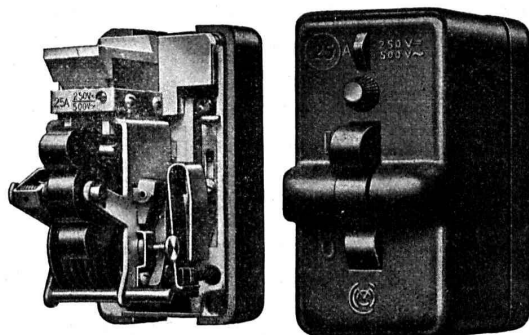
FABRIQUE D'APPAREILS ÉLECTRIQUES - SCHAFFHOUSE

16, Place St-François

Bureau de **LAUSANNE**

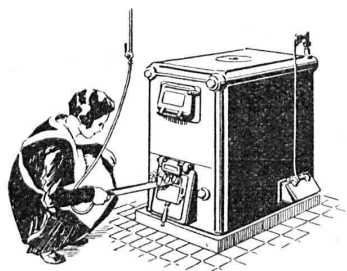
Téléphone 27.222

Automates unipolaires pour



4 - 6 - 10 - 15 - 20 - 25 ampères sous
500 volts ~ ou 250 volts =
avec ou sans borne amovible pour le
neutre,
avec ou sans raccord arrière.

Avec élément thermique protégé
contre courts-circuits et avec dé-
clanchement électromagnétique.



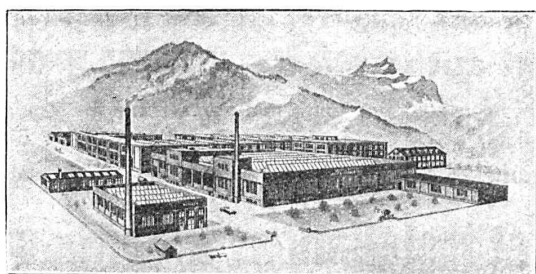
SULZER

Chauffage central

Service d'eau chaude
Ventilation

SULZER FRÈRES, Société Anonyme, **WINTERTHUR**

Bureau à **Lausanne**: 11, rue du Midi, 11. — Téléphone : 23.367



TUBES ISOLANTS

TUBES EN ACIER



Fils et câbles isolés - Cordons souples - Fils émaillés

Fils sous coton, papier ou soie

Articles techniques et tuyaux en caoutchouc

TAPIS ET PLANCHER EN CAOUTCHOUC

**MANUFACTURE SUISSE DE CABLES
ET CAOUTCHOUC**

ALTDORF - URI

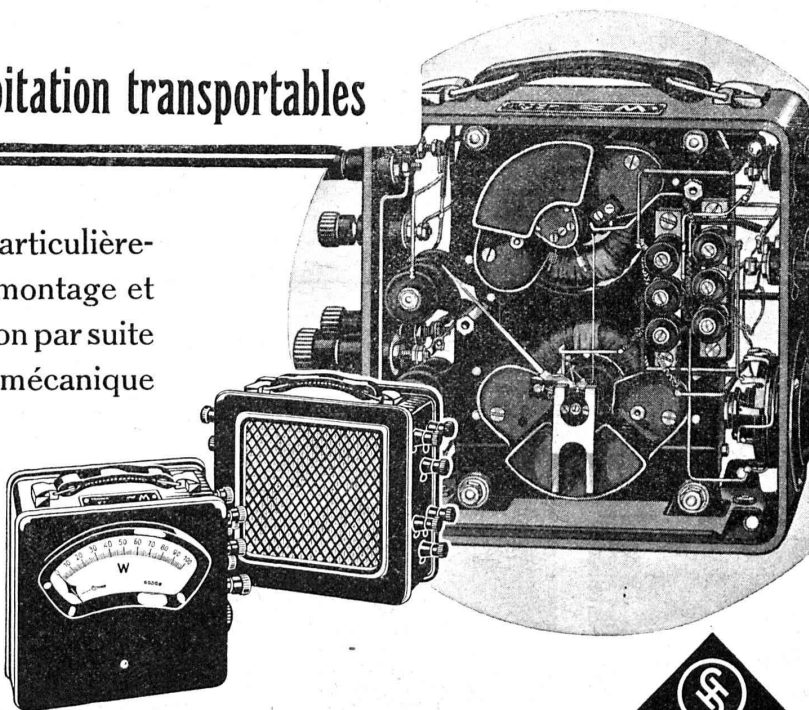
Dépôts : **LAUSANNE - GENÈVE**

Téléphones : 24.403

25.200

Instruments d'exploitation portables

Ils s'appliquent plus particulièrement aux mesures de montage et au contrôle d'exploitation par suite de leur robustesse mécanique élevée et de leurs multiples possibilités d'emploi; leur précision de $\pm 1\%$ est plus que suffisante pour des mesures d'exploitation normales.



S. A. DES PRODUITS ELECTROTECHNIQUES SIEMENS

Département **SIEMENS & HALSKE**

Zurich - Lausanne

Une
nouveauté:
motifs architecturaux lumineux



composés au moyen de

TUBES OSRAM LINESTRA

Nouveaux
prix réduits.

Les tubes Osram-Linestra (tubes à filament de tungstène) sont des lampes à incandescence tubulaires, qui, par leur juxtaposition exempte d'ombres, forment des motifs lumineux linéaires d'un caractère très esthétique. Appropriés à l'éclairage décoratif des habitations, des locaux de réception, des magasins, des devantures, des théâtres, des restaurants, au dessin de contours lumineux, de figures lumineuses et à la confection d'enseignes et de textes lumineux.



Technicien Architecte

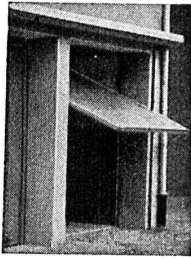
grande pratique, cherche emploi dans bureau de la place. Libre de suite. Adresser offres sous : L. 275 K à l'Indicateur vaudois, Lausanne.

Brevets d'Inventions

Cabinet L. FLESCHE, Ingénieur-Consultant,
2, Grand-Chêne, LAUSANNE Téléphone 29.108
Fondé en 1910.

Portes - Kissling

brevetées, s'ouvrant de bas en haut
spéciales pour garages.



Simple et bon marché.

Maniement extra facile. — Prompte livraison. — Prospectus et références à disposition. — Demandez-nous des devis. HANS KISSLING, Usine métallurgique, S. A., BERNE

Monte-charges

A vendre 2 installations complètes, course, 5 m et 2 1/2 m, charge 1000 kg., moteur électrique. Usagées mais en parfait état. Offres à l'entreprise E. Liebhauser, Montreux.

Chauffage central

Installation de cuisines

Armand PAHUD & Co

ROLLE

Maison fondée en 1897

Brevets d'invention

marques - dessins et modèles

A. BUGNION

Physicien diplômé de l'Ecole Polytechnique Fédérale. Ancien élève de l'Ecole Supérieure d'Electricité, à Paris.

Ancien expert technique au Bureau Fédéral de la Propriété Intellectuelle.

GENÈVE

Rue de la Cité, 20

LAUSANNE

Grand Pont, 2

Surveillant de travaux Mètreur

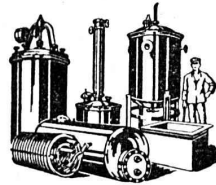
cherche emploi dans entreprise. Références de 1^{er} ordre. Adresser offres sous chiffre 571 à l'Indicateur Vaudois, Lausanne.

Renseignements commerciaux

Le Comptoir d'Informations

Grand-Pont, 18, LAUSANNE Tel. 22.972 - 22.035

La maison de toute confiance et moralité.



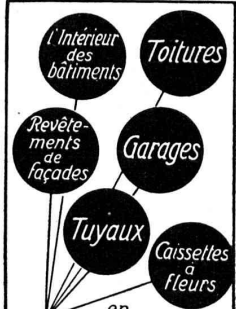
**BOILERS, RÉSERVOIRS,
RÉCIPIENTS D'EXPANSION
CONDUITES**

ainsi que tous travaux en
tôle jusqu'à une épaisseur
de 15 mm.

H. Bertrams S. A., Bâle 13

Rue des Vosges N° 101

Téléphone Safran 4690 et 4699



Eternit

Eternit Niederurnen

LINOLÉUMS tous genres et toutes provenances,
pour villas, cliniques, bureaux, etc.
PLANCHÉOL Planchers sans joints, bon marché,
hygiéniques.
ASPHALTAGES de toitures, trottoirs, garages.
Produits isolants.
CAOUTCHOUC pour sols et escaliers.

CELOTEX

Représentant pour le Canton de Vaud.

GIROUD S.A.

LAUSANNE, 10, Rue de Bourg Tél. 22.040

Tout ce qui concerne les

ANNONCES

du

Bulletin Technique doit être adressé exclusivement à la
Société suisse d'Édition (Indicateur vaudois)
Lausanne.

Nous déclinons toute responsabilité pour ce qui porte une
autre suscription. Régie des Annonces.

SONDAGES

FORAGES

FILTRES SYSTÈME
PETER

Société d'Entreprise de Forages et de Travaux S. A.

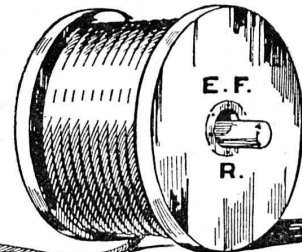
Tiefbohr- & Baugesellschaft A. G.

ZURICH, 53 Dreikönigstrasse

Téléphone 38.192

BERNE, 5 Werdtweg

Tél. Christoph 1.970



Cables Métalliques
E. FATZER, S.A.
ROMANSHORN

Cables spéciaux pour ascenseurs, monte-charges et grues.

Cordes en chanvre.

Représentants généraux pour la Suisse Romande :

H. HUBER & Co., Genève

Rue de Montbrillant, 10

BREVETS D'INVENTION

Dessins — Modèles — Marques de Fabrique

NAEGELI & Co, BERNE

Ingénieurs-Conseils

Bundesgasse 16 — Téléphone