

Zeitschrift: Bulletin technique de la Suisse romande
Band: 59 (1933)
Heft: 24

Werbung

Nutzungsbedingungen

Die ETH-Bibliothek ist die Anbieterin der digitalisierten Zeitschriften auf E-Periodica. Sie besitzt keine Urheberrechte an den Zeitschriften und ist nicht verantwortlich für deren Inhalte. Die Rechte liegen in der Regel bei den Herausgebern beziehungsweise den externen Rechteinhabern. Das Veröffentlichen von Bildern in Print- und Online-Publikationen sowie auf Social Media-Kanälen oder Webseiten ist nur mit vorheriger Genehmigung der Rechteinhaber erlaubt. [Mehr erfahren](#)

Conditions d'utilisation

L'ETH Library est le fournisseur des revues numérisées. Elle ne détient aucun droit d'auteur sur les revues et n'est pas responsable de leur contenu. En règle générale, les droits sont détenus par les éditeurs ou les détenteurs de droits externes. La reproduction d'images dans des publications imprimées ou en ligne ainsi que sur des canaux de médias sociaux ou des sites web n'est autorisée qu'avec l'accord préalable des détenteurs des droits. [En savoir plus](#)

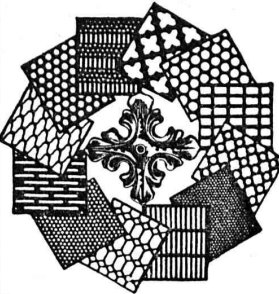
Terms of use

The ETH Library is the provider of the digitised journals. It does not own any copyrights to the journals and is not responsible for their content. The rights usually lie with the publishers or the external rights holders. Publishing images in print and online publications, as well as on social media channels or websites, is only permitted with the prior consent of the rights holders. [Find out more](#)

Download PDF: 26.01.2026

ETH-Bibliothek Zürich, E-Periodica, <https://www.e-periodica.ch>

Tôles perforées



H. HEER & C°
OLTEN

PERSPECTIVES

VUES
intérieures et extérieures

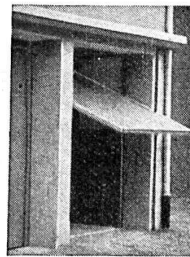
EXÉCUTION
fusain
crayon
encre
aquarelle

TRAITÉ MODERNE

M. COLLIARD, Beausite
FRIBOURG

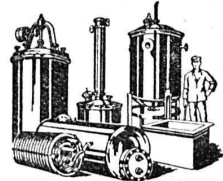
Portes - Kissling

brevetées, s'ouvrant de bas en haut
spéciales pour garages.



Simple et bon marché.

Maniement extra facile. — Prompte
livraison. — Prospectus et références
à disposition. — Demandez-nous des
devis. **HANS KISSLING, Usine mé-**
tallurgique, S. A., BERNE



**BOILERS, RÉSERVOIRS,
RÉCIPIENTS D'EXPANSION
CONDUITES**

ainsi que tous travaux en
tôle jusqu'à une épaisseur
de 15 mm.

H. Bertrams S. A., Bâle 13

Rue des Vosges N° 101
Téléphone Safran 4690 et 4699

Renseignements commerciaux

Le Comptoir d'Informations

Grand-Pont, 18, LAUSANNE Tel. 22.972 - 22.035

La maison de toute confiance et moralité.

CALCULS DE STABILITE

PROJETS - SURVEILLANCE - EXPERTISE

BÉTON ARMÉ

ET CONSTRUCTIONS DIVERSES

A. PARIS, INGÉNIEUR - CONSEIL
LAUSANNE

Petit Beaulieu, Av. Beaulieu. — Téléphone 24.692

IMPRIMERIE LA CONCORDE

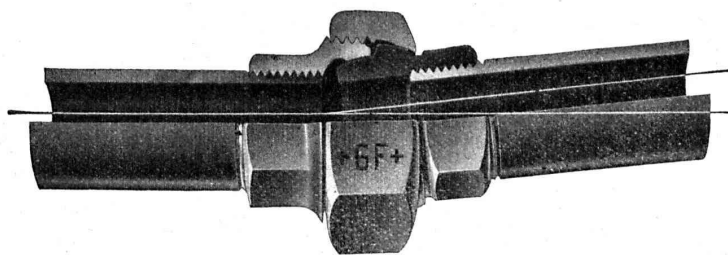
Direction : LAUSANNE

Th. Pache-Tanner
J. Pache-Vuitel

Terreaux, 31
Téléphone 23.595

Impressions commerciales et artistiques.
Tirages en couleurs, Illustrations, Labeurs
Journaux, volumes, brochures, catalogues
Circulaires. - Enveloppes. - Programmes.
Cartes de visite et d'adresse, Obligations
Faire-part, Registres. - Algèbre, Musique

+GF+



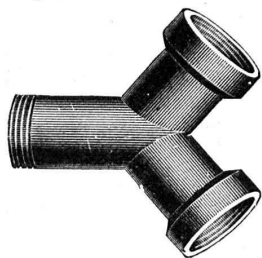
La jonction de tubes qui ne sont pas situés dans le prolongement l'un de l'autre
qui ont des filetages inclinés ou qui doivent être raccordés suivant une ligne brisée,
constitue un problème que le "raccord Mac" résoud de manière simple et élégante,
permettant un désaxement jusqu'à 6°. Comme tous les raccords **+GF+**, il est
éprouvé à l'usine à la pression hydraulique.

Société Anonyme des Aciéries
ci-devant Georges Fischer, Schaffhouse (Suisse)

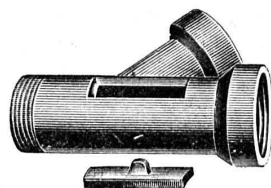
TUYAUX EN GRÈS

Les meilleures conduites pour canalisations

Un demi siècle d'expérience.



Absolument résistant aux acides,
insensibles au gel,
surfaces lisses, haute résistance
à la pression et à l'usure.



Société suisse pour la Fabrication de Tuyaux en Grès S.A., SCHAFFHOUSE
Fabrique de Grès d'Embrach S. A., EMBRACH (Canton de Zurich)

Société Suisse d'Explosifs Cheddite et Dynamite

Bureau à Liestal: Tél. 182. Usines à Isleten (Ct. d'Uri) et Liestal

livre à des conditions avantageuses

DYNAMITE de toutes forces

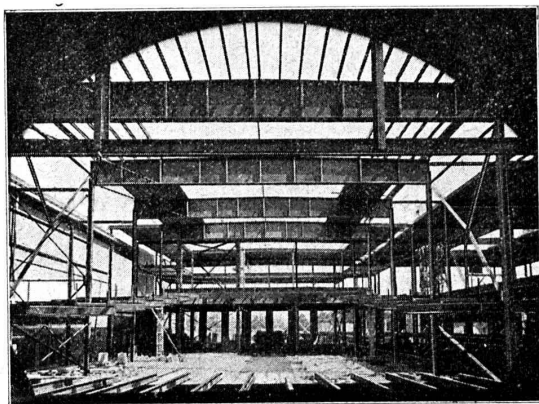
Explosifs de sûreté 1^{re} qualité

CHEDDITE ET TELSITE
MÈCHES ET DÉTONATEURS



Agents généraux pour la Suisse romande :

PETITPIERRE FILS & C^{ie}, NEUCHÂTEL
TÉLÉPHONE 3.15



Agrandissement du "COMPTOIR SUISSE", à Lausanne
CHARPENTE MÉTALLIQUE

ATELIERS DE CONSTRUCTIONS MÉCANIQUES DE VEVEY (Suisse)

Téléphone N° 69

Adresse télégraphique : Fonderie Vevay

TURBINES HYDRAULIQUES
RÉGULATEURS

PONTS & CHARPENTES MÉTALLIQUES

APPAREILS DE LEVAGE
DE MANUTENTION ET DE TRANSPORT

CHAUDRONNERIE

RÉSERVOIRS - CHAUDIÈRES - GAZOMÈTRES
TUYAUX

FONDERIE DE FER ET DE BRONZE
APPAREILS POUR VOIES FERRÉES
INSTALLATIONS COMPLÈTES D'ABATTOIRS

SULZER

Pompes centrifuges

pour stations de distribution d'eau municipales et communales, toutes exploitations agricoles et industrielles, installations d'accumulation, alimentation de chaudières, irrigation et drainage, service d'incendie, pompage d'eaux d'égout et fonçage de mines. Pompes domestiques à fonctionnement automatique. Pompes sur chariots.

Ventilateurs

hélicoïdaux pour pressions . . . jusqu'à 10 mm de colonne d'eau, à basse pression pour pressions de 10 — 100 mm de colonne d'eau, à moyenne pression p. pressions de 60 — 300 mm de colonne d'eau, à haute pression pour pressions de 60—2000 mm de colonne d'eau, Exécutions spéciales livrées pour des débits jusqu'à 500 m³/sec.

SULZER FRÈRES, SOCIÉTÉ ANONYME, WINTERTHUR




Luxram
STANDARD

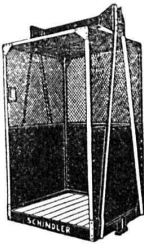
*intérieurement
remement
dépolie*

LA NOUVELLE
LAMPE PER-
FECTIONNÉE

S. A. LUMIERE, GOLDAU

Fabrique d'ascenseurs
électriques
Schindler & C^{ie}
LUCERNE



CHEZ
PERRET Frères
vous trouverez tout
ce qui se fait de mieux
dans le domaine du
SANITAIRE
Réparations soignées
par spécialistes.
Prix modérés.
Av. Béthusy, 6-8
Téléphone 25.561



MAISON Daniel PERRET
INSTALLATIONS SANITAIRES
Lausanne.

Les dix commandements de l'annonceur :

1. Connaissance approfondie de la marchandise.
2. Phrases courtes.
3. Une idée seulement dans chaque phrase.
4. Précision dans les termes.
5. Logique.
6. Vérité.
7. Optimisme.
8. Pas d'exagération.
9. Pas d'imitation.
10. La publicité doit persuader le client et non le concurrent.



reconnu la meilleure peinture laquée
du monde.

Très brillante ou mate

Représentant général pour la Suisse: B1 516 g

C. HAESSIG, St. Albanvorstadt 12, BALE

PAVATEX

PAVAG S.A.

Bureau de vente : ZÜRICH, Rämistrasse, 3. Tél. 42.875
Succursale à GENÈVE : 6, rue de la Rôtisserie. Tél. 53.575

PLAQUE DE CONSTRUCTION ET D'ISOLATION

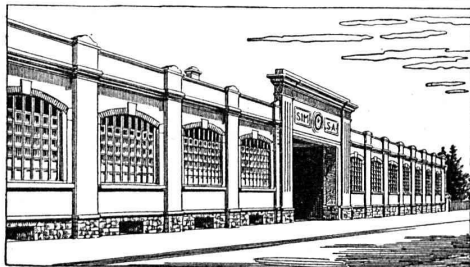


MANUFACTURE de Produits Céramiques et Réfractaires S. A. LAUSEN

PRODUITS RÉFRACTAIRES : BRIQUES, PLANELLES, DALLES, MORTIER, MOUFLES, CREUSETS

Carrelages céramiques rouges et jaunes. Briques de parement

TUYAUX EN GRÈS, AUGES, CUVES — KLINKERS — BRIQUES ÉMAILLÉES



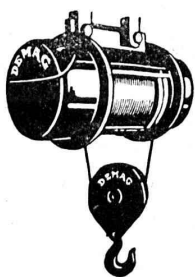
Etablissements SIM S.A. MORGES

Fonderie de fer et aluminium.

Fontes moulées en tous genres.

Fontes spéciales pour les industries chimiques et automobiles.

LIVRAISON RAPIDE



PALANS ÉLECTRIQUES

DEMAG

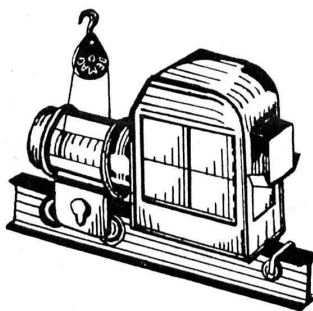
Modèles fixes et mobiles
de $\frac{1}{8}$ à 10 t. de force.

Appareils de levage de réputation mondiale.

G. BÆUMLIN, ing.
LUCERNE

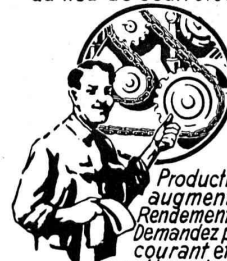
TÉLÉPHONE No. 20.040

Palan à deux œillets
de suspension.



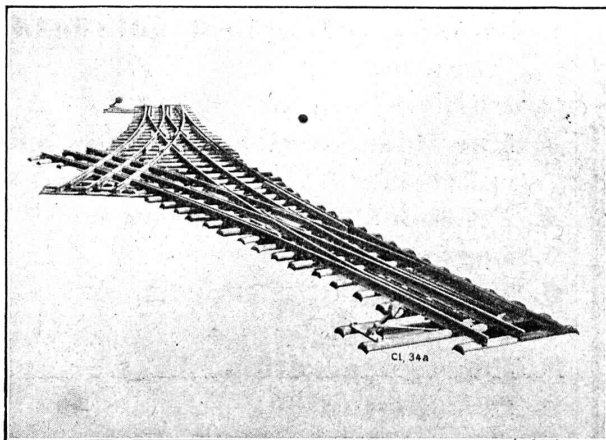
Palan à translation électrique
avec cabine de conducteur.

"Employez des
Chaines Galle
au lieu de courroies



Production augmentée.
Rendement 98%
Demandez prix-
courant et
questionnaire s.v.pl.
**Fabrique de Chaines Galle
à Luzerne. S.A.**

Téléphone Nos 21.696 & 24.565



Branchement et croisement à voie normale
et voie étroite.

Société des Usines de L. de Roll Fonderie de Berne

Télégrammes:
Fonderie de Berne

à Berne

Téléphone:
25.088

Appareils de levage de tous genres.

Dragues à câbles pour l'extraction de gravier et de sable.

Matériel de chemins de fer : Branchements, Croisements, Chariots transbordeurs, Ponts tournants etc.

Chemins de fer Funiculaires avec freins de sûreté brevetés.

Treuiis de halage.

Superstructures à crémaillères des systèmes Riggenschach, Abt, Strub, Peter, etc.

Barrages : Vannes de toutes grandeurs et systèmes pour barrages, canaux et entrées de turbines, Grilles et Râteaux mécaniques pour le nettoyage des grilles.

Constructions Mécaniques de tous genres.
Fonte grise. — Renseignements à disposition.

PLAN DE LAUSANNE ET ENVIRONS

Comprend tout ou partie du territoire de Lausanne, Prilly, Pully, Renens, St-Sulpice, Chavannes, Crissier, Jouxens, Le Mont, Epalinges et Paudex. Echelle : $\frac{1}{10\,000}$. Impression en cinq couleurs.

Précision. - Bonne lisibilité.

Accompagné d'un index du nom des rues extrait de l'Indicateur Vaudois 1933.

Le moyen le plus simple de passer votre commande consiste en un versement de Fr. 1.60 (port compris) au compte de chèques postaux II. 735, en mentionnant la commande au verso du coupon. Envoi également par remboursement, frais de port en sus.

SOCIÉTÉ SUISSE D'ÉDITION

29, Terreaux, 29 - LAUSANNE

CHARLES MAIER & C^{IE}

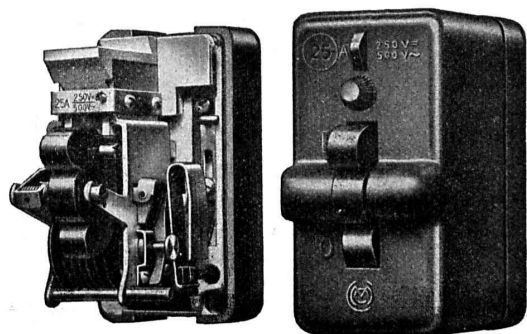
FABRIQUE D'APPAREILS ÉLECTRIQUES - SCHAFFHOUSE

16, Place St-François

Bureau de **LAUSANNE**

Téléphone 27.222

Automates unipolaires pour



**4 - 6 - 10 - 15 - 20 - 25 ampères sous
500 volts ~ ou 250 volts =
avec ou sans borne amovible pour le
neutre,
avec ou sans raccord arrière.**

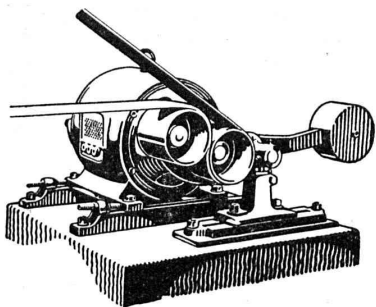
**Avec élément thermique protégé
contre courts-circuits et avec dé-
clanchement électromagnétique.**



SOCIÉTÉ DES USINES DE **L'ouis de ROLL** À GERLAFINGEN |||||
ooo SUCCURSALE : **USINE DE KLUS** À KLUS CT. DE SOLEURE



H. E. Diserens, Ingénieur
Pestalozzistrasse 29
ZÜRICH.

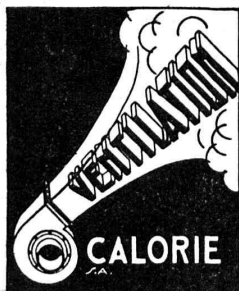


Transmissions Lénix

Transmissions directes avec grands rapports et distances d'axes réduites.
Suppression des renvois. Economie de force, de courroies et de place.

SUCCURSALE: FONDERIE D'OLTEN

Fonte brute pour poulies et roues dentées en tous genres.



CALORIE S. A.

Chauffages centraux. - Ventilation. - Installations sanitaires.
Brûleurs à huile.

Lausanne. Genève. Montreux. Sion. Lyon. Fribourg. Bienne. Neuchâtel. La Chaux-de-Fonds

...*"Si nous n'avions pas eu ces Pelles Menck, nous n'aurions pas réalisé tant de bénéfices..."*



MENCK & HAMBROCK
ALTONA-HAMBURG



Représentation générale pour la Suisse :

Robert Aebi & Cie, S. A., Zurich

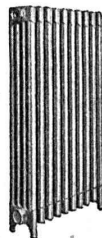
Werdmühleplatz, 2 — Téléphone 31.750

ZENT

le matériel pour chauffages centraux



Ses chaudières de 0.9 à 53,9 m² de surface de chauffe sont d'une construction finie et d'un fonctionnement économique. Modèles pour tous les systèmes.



Ses radiateurs sont élégants, solides et faciles à nettoyer. Le modèle "PRIMA" avec contenance d'eau réduite pour chauffage rapide.

Renseignements par tous les installateurs de chauffages centraux ou par la

ZENT S. A. BERNE
à OSTERMUNDIGEN