

**Zeitschrift:** Bulletin technique de la Suisse romande  
**Band:** 59 (1933)  
**Heft:** 23

## Werbung

### Nutzungsbedingungen

Die ETH-Bibliothek ist die Anbieterin der digitalisierten Zeitschriften auf E-Periodica. Sie besitzt keine Urheberrechte an den Zeitschriften und ist nicht verantwortlich für deren Inhalte. Die Rechte liegen in der Regel bei den Herausgebern beziehungsweise den externen Rechteinhabern. Das Veröffentlichen von Bildern in Print- und Online-Publikationen sowie auf Social Media-Kanälen oder Webseiten ist nur mit vorheriger Genehmigung der Rechteinhaber erlaubt. [Mehr erfahren](#)

### Conditions d'utilisation

L'ETH Library est le fournisseur des revues numérisées. Elle ne détient aucun droit d'auteur sur les revues et n'est pas responsable de leur contenu. En règle générale, les droits sont détenus par les éditeurs ou les détenteurs de droits externes. La reproduction d'images dans des publications imprimées ou en ligne ainsi que sur des canaux de médias sociaux ou des sites web n'est autorisée qu'avec l'accord préalable des détenteurs des droits. [En savoir plus](#)

### Terms of use

The ETH Library is the provider of the digitised journals. It does not own any copyrights to the journals and is not responsible for their content. The rights usually lie with the publishers or the external rights holders. Publishing images in print and online publications, as well as on social media channels or websites, is only permitted with the prior consent of the rights holders. [Find out more](#)

**Download PDF:** 29.04.2026

**ETH-Bibliothek Zürich, E-Periodica, <https://www.e-periodica.ch>**

# BULLETIN TECHNIQUE DE LA SUISSE ROMANDE

ORGANE DE PUBLICATION DE LA COMMISSION CENTRALE POUR LA NAVIGATION DU RHIN  
ORGANE EN LANGUE FRANÇAISE DE LA SOCIÉTÉ SUISSE DES INGÉNIEURS ET DES ARCHITECTES  
ainsi que de la Société vaudoise des Ingénieurs et des Architectes, de l'Association des Anciens Elèves de  
l'École d'Ingénieurs de l'Université de Lausanne et des Groupes Romands de la G. e. P.

## ABONNEMENTS :

Suisse : 1 an, 12 francs  
Etranger : 14 francs

### Pour sociétaires :

Suisse : 1 an, 10 francs  
Etranger : 12 francs

Prix du numéro :  
75 centimes.

Pour les abonnements  
s'adresser à la librairie  
F. Rouge & C°, à Lausanne.

## COMITÉ DE RÉDACTION

Président : R. NEESER, ingénieur, à Genève.  
Secrétaire : EDM. EMMANUEL, ingénieur, à Genève.

### MEMBRES

*Fribourg* : MM. L. HERTLING, architecte ; A. ROSSIER, ingénieur ; R. DE SCHALLER, architecte. — *Vaud* : MM. C. BUTTICAZ, ingénieur ; EPITAUX, architecte ; E. JOST, architecte ; A. PARIS, ingénieur ; CH. THÉVENAZ, architecte. — *Genève* : MM. L. ARCHINARD, ingénieur ; E. ODIER, architecte. — *Neuchâtel* : MM. ED. ELSKES, ingénieur ; A. MÉAN, ingénieur cantonal ; E. PRINCE, architecte. — *Valais* : MM. J. COUCHEPIN, ingénieur, à Martigny ; HAENNY, ingénieur, à Sion.

RÉDACTION : H. DEMIERRE, ingénieur,  
VEVEY, Rue de la Madeleine, 15.

## CONSEIL D'ADMINISTRATION DU BULLETIN TECHNIQUE

A. DOMMER, ingénieur, président. — G. EPITAUX, architecte. — M. IMER,  
E. SAVARY, ingénieur.

ADMINISTRATION : LIBRAIRIE F. ROUGE & C°, S. A., Rue Haldimand, 6, LAUSANNE

## ANNONCES :

Le millimètre sur 1 colonne :  
20 centimes.

Rabais pour annonces répétées

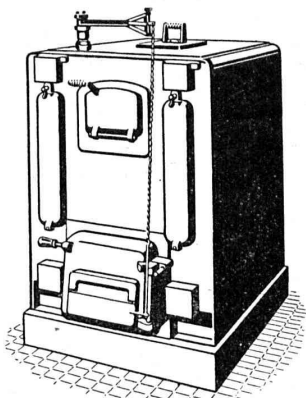
Tarif spécial  
pour fractions de pages.

Régie des annonces :  
*Indicateur Vaudois*  
(Société Suisse d'Édition)  
Terreaux 29, Lausanne.



# Troesch & C° S.A., Berne

## Fabrique d'Appareils Sanitaires



# SULZER

## Chauffage central

### Service d'eau chaude

### Ventilation

**SULZER FRÈRES**, Société Anonyme, **WINTERTHUR**  
Bureau à **Lausanne**: 11, rue du Midi, 11. — Téléphone : 23.367

## SONDAGES

## FORAGES

## FILTRES

SYSTÈME  
PETER

## Société d'Entreprise de Forages et de Travaux S. A.

Tiefbohr- & Baugesellschaft A. G.

ZURICH, 53 Dreikönigstrasse

Téléphone 38.192

BERNE, 5 Werdtweg

Tél. Christoph 1.970

# G. WEBER S. A.


## LAUSANNE

FONDÉE EN 1889

## Chauffages centraux

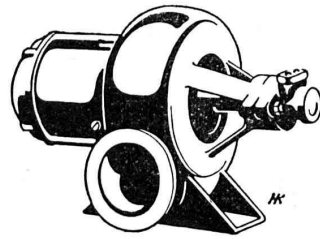
## Ventilations

## Brûleurs à huile



**PLAQUES DE PROPRIÉTÉ  
EN CELLULOÏD**

**E.&W. SCHLUND**  
FABRIQUE D'ARTICLES EN CELLULOÏD  
ALTSTETTEN - ZÜRICH  
TÉLÉPHONE UTO 5009



## Chauffage à huile

Le rendement de votre installation augmente si vous employez la

**Soufflerie silencieuse**

**Meidinger**

avec pompe à huile adossée.

Fermeture automatique de l'entrée d'air à l'arrêt de la soufflerie. (Système breveté).



Demandez notre tarif FHZ 1405

**H. Meidinger & C<sup>ie</sup>, Bâle 4**

Représentant : L.-E. Golay, Ingénieur, Genève  
11, Rue du Mont-Blanc - Tél. 26.329

## Société Suisse des Explosifs

Usine et siège à GAMSEN près Brigue (Valais)

Explosifs de sûreté :

# GAMSITE

## et SIMPLONITE

Dynamites à tous dosages

Dynamite „Antigel“

Mèches et Détonateurs

Tous accessoires pour le tir des Mines

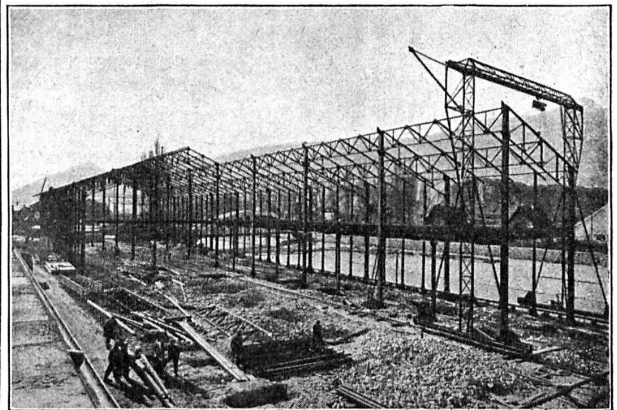
Télégrammes : „Explosifs-Brigue“

Téléphone : N° 181, Brigue

Ateliers de Constructions métalliques  
et mécaniques

## GIOVANOLA FRÈRES S. A.

MONTHEY (Suisse)



Ponts et charpentes métalliques.

Constructions entièrement soudées par procédé électrique.

Ponts roulants. Grues. Vannes. Chaudronnerie en fer.

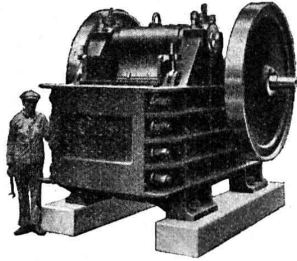
Conduite forcée. :: Gazomètres.

Réservoirs et appareils mélangeurs.

Cuves à huile pour transformateurs.

Serrurerie en bâtiment.

# Concasseurs "CLUS" à grand rendement



Concasseurs à balanciers simple ou double. — Concasseurs giratoires primaire ou secondaire. — Broyeurs à sable. — Machines à trier et laver le sable et le gravier. — Laveuses et Trieurs à inondation d'eau. Cribles vibratoires.

Installations complètes pour la préparation du sable et du gravier, pour tous rendements et exigences.

*Renseignements et devis sur demande.*

**BUREAU TECHNIQUE**  
**ROBERT AEBI & CIE. S.A. ZURICH**  
FABRIQUE DE MACHINES D'ENTREPRISES

## GIPS-UNION S. A., Usine de Bex

Plâtres et Produits de plâtre

Planches de plâtre

pour plafonds et revêtements.

Carreaux de plâtre brevetés

pour cloisons.

Matériaux légers, secs, isolants, insonores et incombustibles.

## Sagrave S. A., à Lausanne

Adresse : Case postale Ouchy — Téléphone 22.997

Bureau : Quai Bellerive, Ouchy.

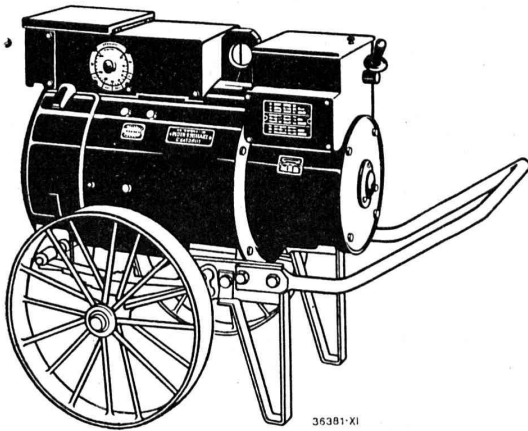
**Spécialité de sables et graviers du lac pour béton armé**

Importantes installations de triage et concassage produits bruts et concassés, triés ou tout venant en toutes granululations, pour toutes applications, petit gravier d'allée, sable moulu, tamisé à 2 mm. pour crépissages fins, enduits et jointoyages. — Poussière de roche (Filler) pour liant dans les mortiers bitumineux. — Entreprise de dragage, construction port, canaux, jetées, enrochements.

# S<sup>té</sup> A<sup>n</sup>. BROWN, BOVERI & C<sup>ie</sup>, BADEN

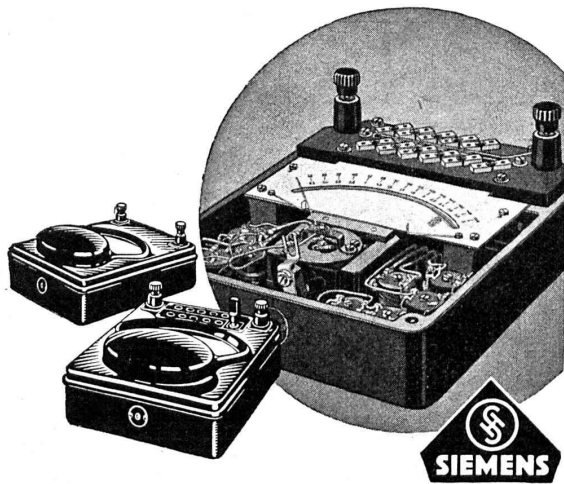
Bureaux techniques :

Baden, Bâle, Berne, Lausanne



Le groupe de soudure Brown Boveri à **caractéristique instantanée** est remarquable quant à sa **facilité de réglage**. Il procure un **amorçage instantané** et sûr de l'arc ainsi qu'une **grande stabilité** de ce dernier avec **intensité de courant égalisée** sans oscillations.

*Demandez la documentation la plus récente sur cette nouvelle machine.*



## Petit instrument de mesure transportable

Pour les mesures au cours  
du montage, révisions, etc.,  
notre

### Type Z

est particulièrement ap-  
précié. Sa précision élevée  
lui assure un emploi tout  
aussi satisfaisant dans les  
laboratoires ou sur les  
champs d'essais. Les ins-  
truments Z sont construits  
pour courant alternatif ou  
continu, et possèdent une  
gamme d'étendues de me-  
sures très complète.

S. A. des Produits électrotechniques

# SIEMENS

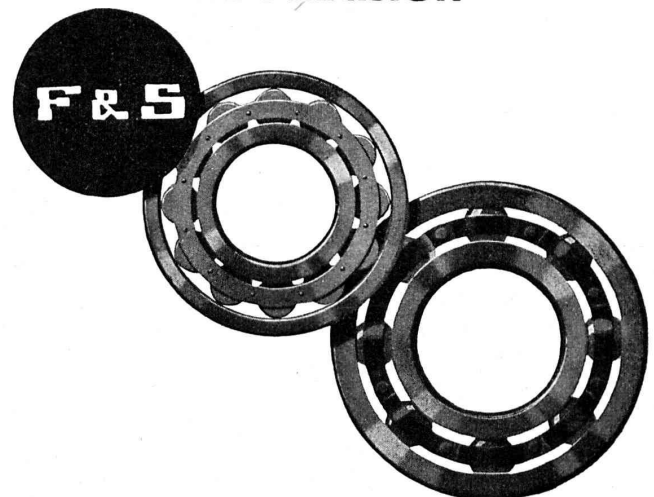
LAUSANNE

ZURICH

# Routes en béton pour fortes pentes

(Mte. Ceneri 8,8%)  
Les routes en béton  
sont claires de nuit,  
adhérentes, unies  
et sans poussière.  
Frais d'entretien mi-  
nimes.  
Matériaux suisses.  
ROUTES EN BÉTON  
S. A. WILDEGG

## ROULEMENTS A BILLES et ROULEMENTS A ROULEAUX DE PRÉCISION



Sur demande, nous vous enverrons nos ingénieurs-  
spécialistes qui vous renseigneront gratuitement sur  
l'emploi rationnel de nos roulements.

## AMSLER & Co., Feuerthalen

Téléphone 551 Schaffhouse



# OSRAM

# LINESTRA

**Lignes lumineuses  
au moyen  
de lampes tubulaires.**

Nouvelle source de lumière  
"architecturale", à la fois foyer  
lumineux et appareil d'éclairage.  
Multiples applications.

Nouveaux  
prix  
réduits



# PAVATEX

## PAVAG S.A.

Bureau de vente : ZÜRICH, Rämistrasse, 3. Tél. 42.875  
Succursale à GENÈVE : 6, rue de la Rôtisserie. Tél. 53.575

### PLAQUE DE CONSTRUCTION ET D'ISOLATION



## FONDERIE PAUL PERRET & C<sup>ie</sup>, LAUSANNE

Rue de Genève - Tél. 22.660

Maison fondée en 1895

Rue de Genève - Tél. 22.660

### Fonderie de Fer

Fontes pour machines sur modèles et au trousseau, jusqu'à 10,000 kg. - Fontes de bâtiments et de voirie. Articles en séries. Fontes spéciales pour l'industrie chimique.



### Fonderie de Cuivre

Bronzes phosphoreux, aluminium et tous autres alliages. — Installation moderne. Machines à mouler. — Livraisons rapides.



## Entreprise générale de Travaux d'asphaltage

pour couvertures et Dallages étanches de Toitures plates, Voûtes, Tunnels.  
Terrasse, Balcons, Chambres à lessives, chambres de bains, Etendages, etc.  
Application verticale Pour assèchement des murs.

Travaux garantis.

Nombreuses références.

LAUSANNE  
Téléphone 22.826

**ORESTE ROSSO S.A.**  
MAITRE-ASPHALTEUR

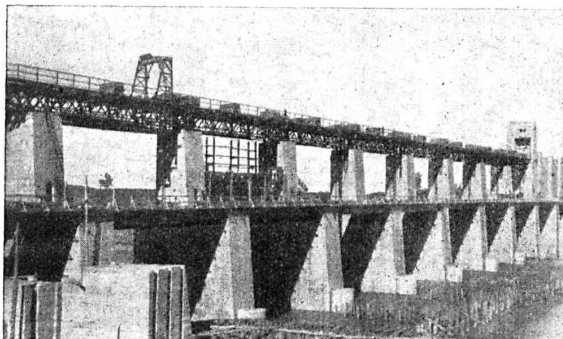
VEVEY  
Téléphone 151

## LA BANQUE CANTONALE VAUDOISE

met ses services à la disposition de

### MM. les INDUSTRIELS, COMMERÇANTS et PARTICULIERS

Toutes opérations de banque aux meilleures conditions.



Barrage de Alcalá del Río sur le Guadalquivir, Espagne.

## Société des Usines de L. de Roll Fonderie de Berne

Télégrammes :  
Fonderie de Berne

à Berne

Téléphone :  
25.086

Appareils de levage de tous genres.  
Dragues à câbles pour l'extraction de gravier et de sable.

Matériel de chemins de fer : Branchements, Croisements, Chariots transbordeurs, Ponts tournants etc.

Chemins de fer Funiculaires avec freins de sûreté brevetés.

Treuiis de halage.

Superstructures à crémaillères des systèmes Riggerbach, Abt, Strub, Peter, etc.

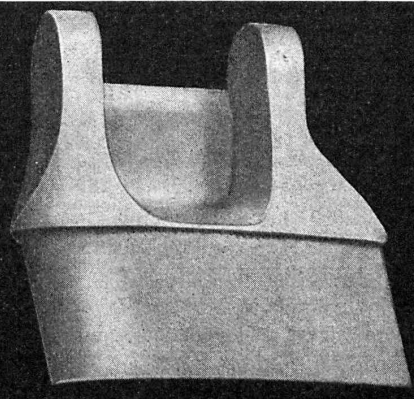
Barrages : Vannes de toutes grandeurs et systèmes pour barrages, canaux et entrées de turbines, Grilles et Râteaux mécaniques pour le nettoyage des grilles.

Constructions Mécaniques de tous genres.  
Fonte grise. — Renseignements à disposition.

# Anticorodal et Avional

sont des alliages légers se prêtant au traitement thermique

ayant d'excellentes caractéristiques chimiques et mécaniques. L'application de ces alliages s'introduit de plus en plus dans presque tous les domaines, grâce à leur grande résistance à la corrosion, leur conductibilité calorifique et électrique élevée, ainsi qu'à leur minime poids spécifique. Avec ces alliages, nous fabriquons des pièces matriçées qui se distinguent par leur homogénéité absolue, surfaces lisses, exemptes de porosités et faciles à polir, ainsi que par leur précision et interchangeabilité, ceci même pour de grandes séries. Notre procédé de matriçage à chaud permet d'insérer en même temps des pièces en d'autres métaux, économise des opérations de travail et élimine le rebut. Conclusion: **Prix bas.** Les mêmes outillages ayant servi au matriçage d'autres métaux peuvent être utilisés pour le matriçage des pièces en anticorodal et avional.



## THÉCLA

Société Anonyme St-Ursanne  
Téléphone 3155 et 3156

MD

"Employez des  
**Chaines Galle**  
au lieu de courroies



Production  
augmentée  
Rendement 98%  
Demandez prix-  
courant et  
questionnaire s.v.pl.

Fabrique de Chaines Galle  
à Luzerne. S. A.

Téléphone Nos 21.696 & 24 565

## PERSPECTIVES

VUES  
intérieures et extérieures  
EXÉCUTION

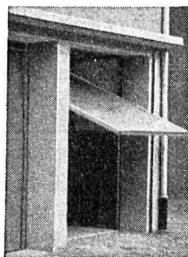
fusain  
crayon  
encre  
aquarelle

TRAITÉ MODERNE

M. COLLIARD, Beausite  
FRIBOURG

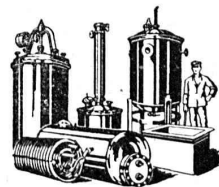
## Portes - Kissling

brevetées, s'ouvrant de bas en haut  
spéciales pour garages.



Simple et bon marché.

Maniement extra facile. — Prompte  
livraison. — Prospectus et références  
à disposition. — Demandez-nous des  
devis. HANS KISSLING, Usine mé-  
tallurgique, S. A., BERNE



**BOILERS, RÉSERVOIRS,  
RÉCIPIENTS D'EXPANSION  
CONDUITES**

ainsi que tous travaux en  
tôle jusqu'à une épaisseur  
de 15 mm.

H. Bertrams S. A., Bâle 13

Rue des Vosges N° 101

Téléphone Safran 4600 et 4699

**Offres d'exploitation de Brevets d'invention**  
**IMER & DE WURSTEMBERGER** ci-devant  
**E. IMER-SCHNEIDER** INGENIEUR CONSEIL **GENÈVE**

Les propriétaires des brevets suisses suivants désirent entrer en relation avec des fabricants suisses, en vue de la fabrication des articles brevetés, et seraient disposés à céder des licences d'exploitation ou à vendre leurs brevets.

- N° 112 558, « Eternit » **Pietra Artificiale**, pour : « Verfahren zur Erzeugung nahtloser Röhren, Maschine zur Ausführung des Verfahrens, und nach dem Verfahren hergestellte Röhre. »
- N° 123 927, **Société des Usines Chimiques Rhône-Poulenc**, pour : « Procédé de traitement d'acide acétique dilué contenant en solution des dérivés celluloses en vue de sa réutilisation. »
- N° 131 560, **Société pour la Fabrication de la Soie Rhodiaseta**, « Procédé de fabrication d'une soie artificielle mate et chargée, à base d'un dérivé de cellulose, et soie obtenue selon ce procédé. »
- N° 130 691, **Société des Usines Chimiques Rhône-Poulenc**, pour : « Procédé pour éviter l'attaque des appareils industriels en cuivre et en ses alliages par des acides organiques carboxylés. »
- N° 116 587, **Société des Usines Chimiques Rhône-Poulenc**, pour : « Procédé de préparation du diacétate d'éthylidène. »
- N° 143 421, **Monotype Corporation Limited**, pour : « Machine pour la préparation de bandes perforées ou modèles d'enregistrement pour machine à couler les caractères et à composer. »
- N° 150 312, **Eugenjusz Bazylewicz-Kniazykowski** und **Jug. Kazimierz Partyka**, pour : « Verfahren zur Herstellung von rauchlosem Pulver für Jagd- und Uebungszwecke. »
- N° 144 062, **Ferric Engineering Company**, pour : « Poche de coulée pour machine à mouler centrifuge. » N° 144 062, pour : « Procédé de coulage centrifuge de métal dans un moule rotatif et cuve de versement pour la mise en œuvre de ce procédé. »

Prière d'adresser les offres ou propositions à MM. Imer & de Wurstemberger, ci-devant E. Imer-Schneider, Ingénieur-Conseil, 14, rue du Mont-Blanc, à Genève, qui les transmettront à qui de droit.

**S. T. S.** Schweizer. Technische Stellenvermittlung  
 Service Technique Suisse de placement  
 Servizio Tecnico Svizzero di collocamento  
 Swiss Technical Service of employment

ZÜRICH, Tiefenhöfe 11 - Telephon: Selnu 25.75 - Telegramme: INGENIEUR ZÜRICH

Gratuit pour tous les employeurs.

**Nouveaux emplois vacants :**

*Maschinen-Abteilung.*

- 437. Dipl. *Techniker*, selbständiger Konstrukteur von Transportanlagen, spez. Elevatoren und Aufzüge für Heu und Getreide in landw. Betrieben. Deutsch und französ. Alter 25/35 J. Dauerstelle. Schweiz.
- 537. Dipl. *Ingenieur*, selbständiger Konstrukteur für Hebezeuge und Transportanlagen. Alter 35/45 J. Schweiz.
- 551. *Elektro-Ingenieur*, Fachmann auf Lichtreklamen per sofort. Deutsche Schweiz.
- 579. Dipl. *Ingenieur* mit spez. Erfahrung in Konstruktion und Fabrikation von Wasserturbinen und Papiermaschinen, als techn. Direktor. Italien. Sprachkenntn. Bedingung. Italien.
- 585. *Ingénieur-électricien* dipl. ou techn. dipl. De préférence personne s'étant spécialisée sur le courant faible. Pratique d'atelier ou de laboratoire désirée. Situation stable et d'avenir. Suisse romande.
- 587. Dipl. *Ingenieur* od. *Techniker* als Betriebstechniker, mit 2-3 Jahren Praxis im Apparatebau und längerer Praxis auf elektrotechn. Gebiet. Deutsche Schweiz.

*Bau-Abteilung.*

- 582. *Statiker und Konstrukteur* für Eisenkonstruktionen. Deutsch und französ. Eintritt sofort. Zentralschweiz.
- 552. *Gewandter und erfahrener Statiker und Konstruktion*. *Ingenieur* für Stahlbau. Alter 30/35 J. Deutsche Schweiz.

Les réponses aux annonces ci-dessus doivent être adressées au Service Technique Suisse de Placement à Zurich, et non à la Société Suisse d'Édition (Indicateur Vaudois). Les offres ne seront transmises qu'après l'inscription au S. T. S.

Entreprise d'électricité de l'Europe occidentale de-  
 mande

**Ingénieur suisse**

avec diplôme de l'Ecole polytechnique comme collaborateur responsable de la direction, expérimenté dans la construction et l'exploitation d'installations de distribution électrique. Bon administrateur, très versé dans les rapports avec les autorités et la clientèle privée. Offres écrites à la main, avec photo et curriculum vitae, sous chiffre **Z. B. 2828** à **Rudolf Mosse, S.A., Zurich.**

**Renseignements commerciaux**  
**Le Comptoir d'Informations**  
 Grand-Pont, 18, LAUSANNE Tel. 22.972 - 22.035  
 La maison de toute confiance et moralité.

**Chauffage central**  
 Installation de cuisines  
**Armand PAHUD & C<sup>ie</sup>**  
**ROLLE**  
 Maison fondée en 1897

**Brevets d'invention**  
 marques - dessins et modèles  
**A. BUGNION**  
 Physicien diplômé de l'Ecole Polytechnique Fédérale. Ancien élève de l'Ecole Supérieure d'Electricité, à Paris. Ancien expert technique au Bureau Fédéral de la Propriété Intellectuelle.  
 GENÈVE LAUSANNE  
 Rue de la Cité, 20 Grand Pont, 2

**BAUMGARTNER & C<sup>ie</sup> S. A.**  
 LAUSANNE  
 Papiers tous genres

**Brevets d'Inventions**  
 Cabinet L. FLESCH, Ingénieur-Conseil,  
 2, Grand-Chêne, LAUSANNE Téléph. 29.105  
 Fondé en 1910.

Le titulaire du brevet suisse ci-après désire entrer en relation avec des industriels suisses en vue de la mise en œuvre de son invention :  
 N° 155.290 du 8 novembre 1930 :  
 « Procédé et dispositif de réglage de la résistance à l'écoulement d'un fluide. »  
 Prière d'adresser offres et propositions à l'Office de Brevets **A. Bugnion**, 20; rue de la Cité, Genève, qui les transmettra à qui de droit.  
**Publicité efficace par**  
 le  
 "Bulletin Technique"

**S. A. FABRIQUES DE MEUBLES**  
 Horgen-Glaris à Horgen  
 Maison suisse la plus importante pour  
**AMEUBLEMENT**  
 de Salles de concert, théâtres, cinémathogues, restaurants, cafés, salles à manger, vestibules, etc.



**BRULEUR PERFECTIONNE "OLEO"**  
**CHAUFFAGE AUTOMATIQUE AU MAZOUT**  
**SILENCIEUX, SUR, PRECIS, ECONOMIQUE.**  
**OLEO CUENOD**  
 ATELIERS H. CUENOD S.A. CHATELAINÉ.V. - GENEVE -  
 CUENOD-WERKE A.G. SIHLPORTE LOWENSTRASSE 5 - ZURICH -