

**Zeitschrift:** Bulletin technique de la Suisse romande  
**Band:** 59 (1933)  
**Heft:** 19

## Werbung

### Nutzungsbedingungen

Die ETH-Bibliothek ist die Anbieterin der digitalisierten Zeitschriften auf E-Periodica. Sie besitzt keine Urheberrechte an den Zeitschriften und ist nicht verantwortlich für deren Inhalte. Die Rechte liegen in der Regel bei den Herausgebern beziehungsweise den externen Rechteinhabern. Das Veröffentlichen von Bildern in Print- und Online-Publikationen sowie auf Social Media-Kanälen oder Webseiten ist nur mit vorheriger Genehmigung der Rechteinhaber erlaubt. [Mehr erfahren](#)

### Conditions d'utilisation

L'ETH Library est le fournisseur des revues numérisées. Elle ne détient aucun droit d'auteur sur les revues et n'est pas responsable de leur contenu. En règle générale, les droits sont détenus par les éditeurs ou les détenteurs de droits externes. La reproduction d'images dans des publications imprimées ou en ligne ainsi que sur des canaux de médias sociaux ou des sites web n'est autorisée qu'avec l'accord préalable des détenteurs des droits. [En savoir plus](#)

### Terms of use

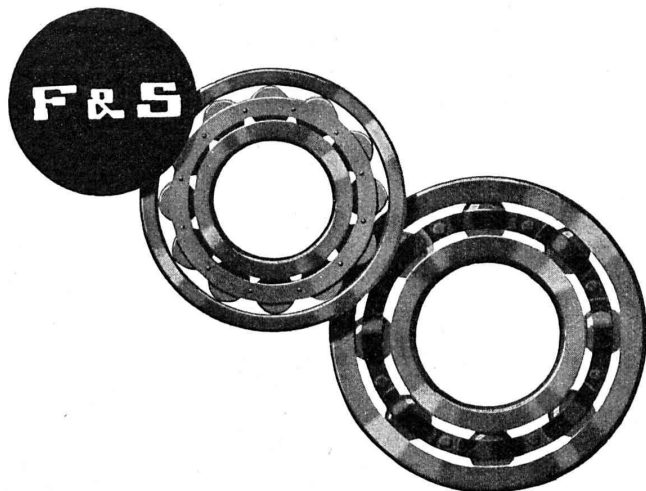
The ETH Library is the provider of the digitised journals. It does not own any copyrights to the journals and is not responsible for their content. The rights usually lie with the publishers or the external rights holders. Publishing images in print and online publications, as well as on social media channels or websites, is only permitted with the prior consent of the rights holders. [Find out more](#)

**Download PDF:** 26.01.2026

**ETH-Bibliothek Zürich, E-Periodica, <https://www.e-periodica.ch>**

— 7 —

## ROULEMENTS A BILLES et ROULEMENTS A ROULEAUX DE PRÉCISION



Sur demande, nous vous enverrons nos ingénieurs-  
spécialistes qui vous renseigneront gratuitement sur  
l'emploi rationnel de nos roulements.

### AMSLER & Co., Feuerthalen

Téléphone 551 Schaffhouse

## Société Suisse des Explosifs

Usine et siège à GAMSEN près Brigue (Valais)

Explosifs de sûreté :

# GAMSITE et SIMPLONITE

Dynamites à tous dosages  
Dynamite „Antigel“  
Mèches et Détonateurs

Tous accessoires pour le tir des Mines

Télégrammes : „Explosifs-Brigue“

Téléphone : N° 181, Brigue

# Routes en béton pour fortes pentes

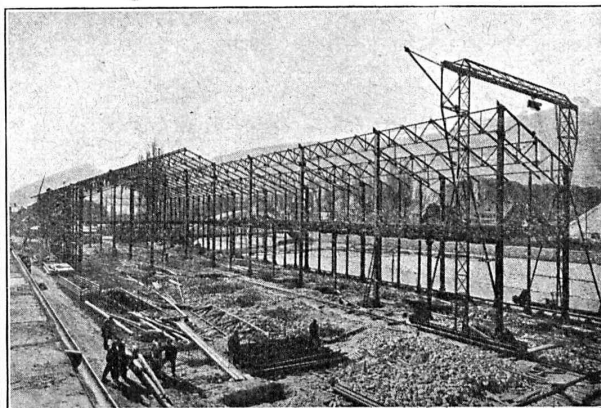
(Mte. Ceneri 8,8 ‰)  
Les routes en béton  
sont claires de nuit,  
adhérentes, unies  
et sans poussière.  
Frais d'entretien mi-  
nimes.

Matériaux suisses.  
ROUTES EN BÉTON  
S. A. WILDEGG

Ateliers de Constructions métalliques  
et mécaniques

## GIOVANOLA FRÈRES S. A.

MONTHEY (Suisse)



Ponts et charpentes métalliques.  
Constructions entièrement soudées par procédé électrique.  
Ponts roulants. Grues. Vannes. Chaudronnerie en fer.  
Conduite forcée. :: Gazomètres.  
Réservoirs et appareils mélangeurs.  
Cuves à huile pour transformateurs.  
Serrurerie en bâtiment.

# PAVATEX

## PAVAG S.A.

Bureau de vente : ZURICH, Rämistrasse, 3. Tél. 42.875  
Succursale à GENÈVE : 6, rue de la Rôtisserie. Tél. 53.575

### PLAQUE DE CONSTRUCTION ET D'ISOLATION



## SONDAGES

## FORAGES

## FILTRES

SYSTÈME  
PETER

### Société d'Entreprise de Forages et de Travaux S.A.

Tiefbohr- & Baugesellschaft A. G.

ZURICH, 53 Dreikönigstrasse  
Téléphone 38.192

BERNE, 5 Werdtweg  
Tél. Christoph 1.970



## Entreprise générale de Travaux d'asphaltage

pour Couvertures et Dallages étanches de Toitures plates, Voûtes, Tunnels.  
Terrasse, Balcons, Chambres à lessives, Chambres de bains, Etendages, etc.  
Application verticale Pour assèchement des murs.

Travaux garantis.

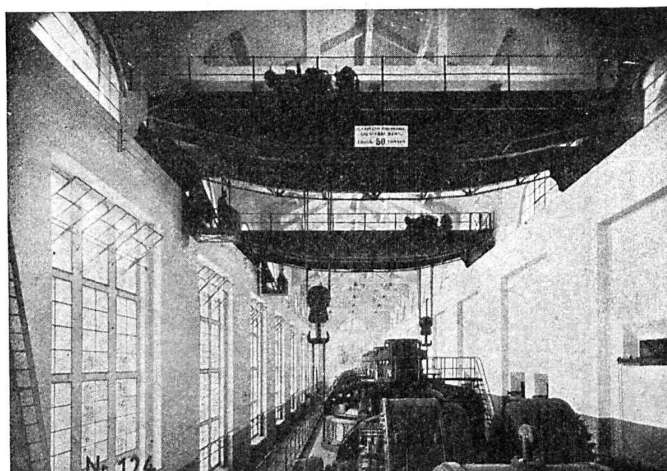
Nombreuses références.

LAUSANNE  
Téléphone 22.826

### ORESTE ROSSO S.A.

MAITRE-ASPHALTEUR

VEVEY  
Téléphone 151



Deux ponts-roulants électriques de la centrale de Mühleberg.

### Société des Usines de L. de Roll Fonderie de Berne

Télégrammes:  
Fonderie de Berne

à Berne

Téléphone:  
25.066

Appareils de levage de tous genres.  
Dragues à câbles pour l'extraction de gravier et de sable.

Matériel de chemins de fer : Branchements, Croisements, Chariots transbordeurs, Ponts tournants etc.

Chemins de fer Funiculaires avec freins de sûreté brevetés.

Treuiis de halage.

Superstructures à crémaillères des systèmes Riggerbach, Abt, Strub, Peter, etc.

Barrages : Vannes de toutes grandeurs et systèmes pour barrages, canaux et entrées de turbines, Grilles et Râteaux mécaniques pour le nettoyage des grilles.

Constructions Mécaniques de tous genres.  
Fonte grise. — Renseignements à disposition.

## FONDERIE PAUL PERRET & C<sup>ie</sup>, LAUSANNE

Rue de Genève - Tél. 22.660

Maison fondée en 1895

Rue de Genève - Tél. 22.660

### Fonderie de Fer

Fontes pour machines sur modèles et au trousseau, jusqu'à 10,000 kg. - Fontes de bâtiments et de voirie. Articles en séries. Fontes spéciales pour l'industrie chimique.



### Fonderie de Cuivre

Bronzes phosphoreux, aluminium et tous autres alliages. — Installation moderne. Machines à mouler. — Livraisons rapides.



**Luxram**  
STANDARD

*intérieurement  
remement  
dépolie*

LA NOUVELLE  
LAMPE PER-  
FECTIONNÉE

**S. A. LUMIERE, GOLDAU**



**Redresseurs**

pour

Postes téléphoniques  
Laboratoires  
Stations de charge  
Etablissements  
électro-thermiques  
Tramways, etc.

**Signum S. A. - Wallisellen**  
(Zurich)

**CALCULS DE STABILITE**  
PROJETS - SURVEILLANCE - EXPERTISE  
BÉTON ARMÉ  
ET CONSTRUCTIONS DIVERSES

**A. PARIS,** INGÉNIEUR - CONSEIL  
LAUSANNE  
Petit Beaulieu, Av. Beaulieu. — Téléphone 24.692



Marque de fabrique  
**Palier échauffé**



Marque de fabrique  
**Palier refroidi**

pendant la marche au moyen de la graisse  
ou de l'huile réfrigérante Brun.

**Ed. BRUN**  
WÄDENSWIL (Zurich) 20

FABRIQUE SPÉCIALE DE PRODUITS POUR LA TREMPÉ  
POUR LA SOUDURE ORDINAIRE ET A L'AUTOGÈNE,  
ET DE PRODUITS CHIMIQUES

**CENDRES & MÉTAUX S. A.**

Or, Argent  
Platine

**SOUDURES ARGENT**  
POUR TOUS USAGES

SOUDURE  
Spéc. pour scie à ruban  
**BIENNE**



**S. A. FABRIQUES DE MEUBLES**  
Horgen-Glaris à Horgen  
Maison suisse la plus importante pour  
**AMEUBLEMENT**  
de Salles de concert, théâtres, ciné-  
graphes, restaurants, cafés, salles à manger,  
vestibules, etc.

**BRULEUR  
PERFECTIONNÉ  
"OLEO"**

ATELIERS  
H. CUENOD S.A.  
CHATELAINE.V.  
— GENEVE —

**CHAUFFAGE AUTOMATIQUE AU MAZOUT**  
SILENCIEUX,  
SUR, PRECIS,  
ÉCONOMIQUE.

**CUENOD**

CUENOD-WERKE A.G.  
SIHLPORTE  
LOWENSTRASSE 5  
— ZÜRICH —



LIÈGE  
STORES  
VOLETS A ROULEAUX  
CHEMINÉES SCHOFER  
BÉTON ARMÉ TRANSLUCIDE  
GRANIT - GRÈS - MARBRE

**ROSSI**  
LAUSANNE      TÉL. 26.201

## LA BANQUE CANTONALE VAUDOISE

met ses services à la disposition de

**MM. les INDUSTRIELS, COMMERÇANTS et PARTICULIERS**

Toutes opérations de banque aux meilleures conditions.

le Produit suisse



le plus réputé

**pour l'assèchement parfait**

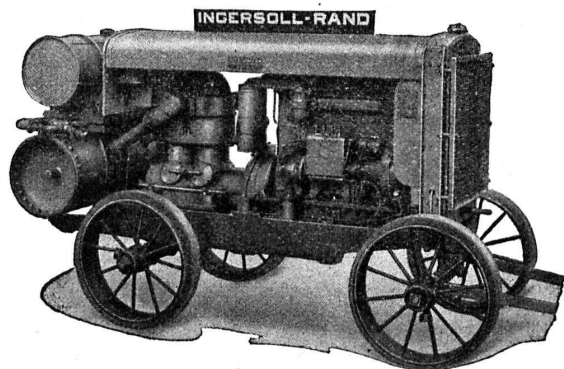
Gasp. WINKLER & Cie, Altstetten-Zurich

**Les compresseurs transportables avec moteur à HUILE LOURDE**

construits par les plus vastes usines mondiales

**INGERSOLL-RAND**

sont le produit d'essais approfondis réunissant un maximum d'avantages :



- 1<sup>o</sup> Mise en marche instantanée à l'huile lourde;
- 2<sup>o</sup> Poids du groupe et consommation d'huile de graissage non supérieurs à ceux d'un groupe à essence;
- 3<sup>o</sup> Installation ne nécessitant aucun entretien spécial et pouvant être également mise en marche par un personnel non qualifié;
- 4<sup>o</sup> Moteur à huile lourde à carburation effectivement complète et marchant silencieusement.

**La marque INGERSOLL - RAND est une garantie de qualité et assure le plus grand rendement.**

Un tel groupe vous permet de soumissionner avec succès à tous les travaux nécessitant l'air comprimé et de les exécuter rationnellement.

Un essai gratuit et sans obligation est dans votre intérêt.

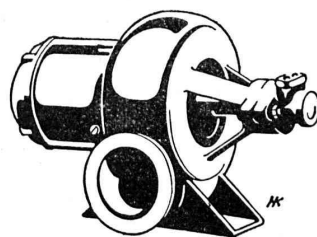
**VENTE EXCLUSIVE POUR LA SUISSE :**

**BUREAU TECHNIQUE**  
**ROBERT AEBI & CIE. S.A. ZURICH**  
FABRIQUE DE MACHINES D'ENTREPRISES

La lampe réputée

# AARAU

provenant de la plus ancienne fabrique  
suisse de lampes, garantit  
une solidité et une intensité  
lumineuse insurpassables



## Chauffage à huile

Le rendement de votre installation augmente si vous employez la

**Soufflerie silencieuse  
Meidinger**  
avec pompe à huile adossée.

Fermeture automatique de l'entrée  
d'air à l'arrêt de la soufflerie.  
(Système breveté).



Demandez notre tarif FHZ 1405

**G. Meidinger & C<sup>e</sup>, Bâle 4**

Représentant : L.-E. Golay, Ingénieur, Genève  
11, Rue du Mont-Blanc - Tél. 26.329

**PLAQUES DE PROPRETÉ  
EN CELLULOÏD**

**E.&W. SCHLUND**  
FABRIQUE D'ARTICLES EN CELLULOÏD  
ALTSTETTEN - ZURICH  
TÉLÉPHONE UTO 5009

**LINOLÉUMS** tous genres et toutes provenances,  
pour villas, cliniques, bureaux, etc.  
**PLANCHÉOL** Planchers sans joints, bon marché,  
hygiéniques.  
**ASPHALTAGES** de toitures, trottoirs, garages.  
Produits isolants.  
**CAOUTCHOUC** pour sols et escaliers.  
**CELOTEX**  
Représentant pour le Canton de Vaud.  
**GIROUD S.A.**  
LAUSANNE, 10, Rue de Bourg Tél. 22.040

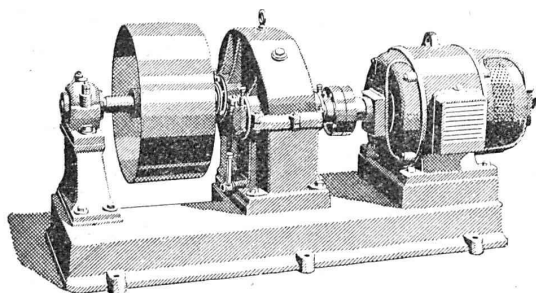
**CHAUFFAGES CENTRAUX :  
BRULEURS A HUILE :**



Adresses :  
Pré du Marché 11, et  
St-Roch, 38



SOCIÉTÉ DES USINES DE **L'ouis de ROLL** À GERLAFINGEN |||||  
○○○ SUCCURSALE : **USINE DE KLUS** À KLUS CT. DE SOLEURE



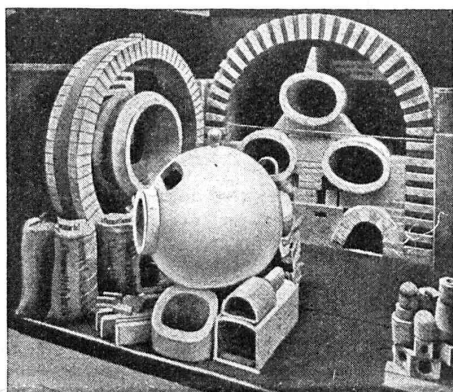
## Réducteurs de vitesse

Rendement de 97-98 %.

### Transmissions modernes

pour toutes les branches de l'industrie.

H. F. Diserens, Ingénieur  
Pestalozzistrasse 29  
ZÜRICH



## Fabrique de Produits Réfractaires Lausen S. A.

Fondée en 1872

**Lausen** (Bâle-Camp.)

Téléphone N° 27

Matériaux réfractaires à l'usage de toutes les industries  
et pour tous genres de fours.

**PRODUITS RÉSISTANT AUX ACIDES**

*Exposition Nationale Berne 1914 : Médaille d'or.*

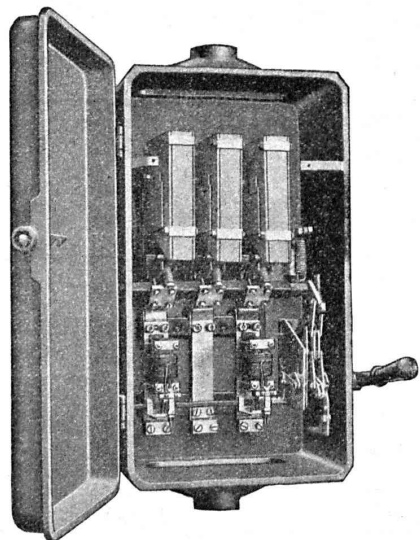
# CHARLES MAIER & C<sup>IE</sup>

FABRIQUE D'APPAREILS ÉLECTRIQUES - SCHAFFHOUSE

16, Place St-François

Bureau de **LAUSANNE**

Téléphone 27.222



Coffret avec 2 relais thermiques.  
500 volts, 200 ampères.

### Coffrets de manœuvre

avec

**relais thermiques**

**Tableaux blindés**

pour

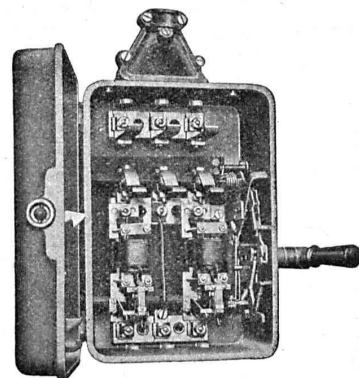
**haute ou basse tension**

**Automates unipolaires**

avec ou sans neutre

pour installations à lumière de

**1,0-1,6-2,5-4-6-10-15-20-25 amp.**



Coffret avec 2 relais thermiques.  
500 volts, 40 ampères.  
(La cloison isolante entre les pôles  
est enlevée).