

**Zeitschrift:** Bulletin technique de la Suisse romande  
**Band:** 59 (1933)  
**Heft:** 18

## Werbung

### Nutzungsbedingungen

Die ETH-Bibliothek ist die Anbieterin der digitalisierten Zeitschriften auf E-Periodica. Sie besitzt keine Urheberrechte an den Zeitschriften und ist nicht verantwortlich für deren Inhalte. Die Rechte liegen in der Regel bei den Herausgebern beziehungsweise den externen Rechteinhabern. Das Veröffentlichen von Bildern in Print- und Online-Publikationen sowie auf Social Media-Kanälen oder Webseiten ist nur mit vorheriger Genehmigung der Rechteinhaber erlaubt. [Mehr erfahren](#)

### Conditions d'utilisation

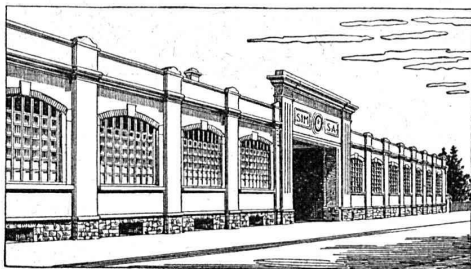
L'ETH Library est le fournisseur des revues numérisées. Elle ne détient aucun droit d'auteur sur les revues et n'est pas responsable de leur contenu. En règle générale, les droits sont détenus par les éditeurs ou les détenteurs de droits externes. La reproduction d'images dans des publications imprimées ou en ligne ainsi que sur des canaux de médias sociaux ou des sites web n'est autorisée qu'avec l'accord préalable des détenteurs des droits. [En savoir plus](#)

### Terms of use

The ETH Library is the provider of the digitised journals. It does not own any copyrights to the journals and is not responsible for their content. The rights usually lie with the publishers or the external rights holders. Publishing images in print and online publications, as well as on social media channels or websites, is only permitted with the prior consent of the rights holders. [Find out more](#)

**Download PDF:** 26.01.2026

**ETH-Bibliothek Zürich, E-Periodica, <https://www.e-periodica.ch>**



## Etablissements SIM S.A. MORGES

Fonderie de fer et aluminium.  
Fontes moulées en tous genres.  
Fontes spéciales pour les industries chimiques et automobiles.

LIVRAISON RAPIDE

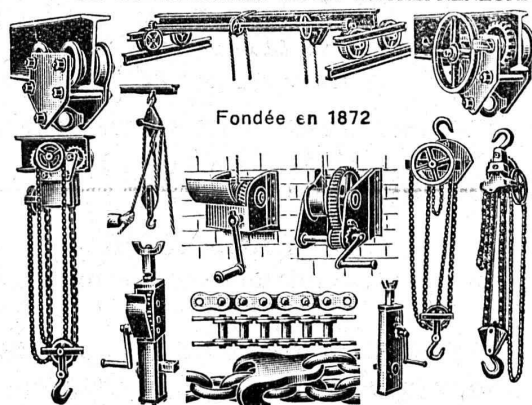
## TUYAUX RENENS Max Schmidt & Co

fonte haute pression „CHOINDEZ“ à emboîtement et pièces spéciales, goudronnés. En acier Mannesmann à emboîtement et pour joints à soudure, goudronnés et jûtés, pièces spéciales. En fonte salubre „CLUS“ série A, ainsi que raccords, goudronnés. En fonte française, bouts droits, raccords et dauphins; bruts.

LAUSANNE, 22, Place St-Laurent, 24

## BRUN & Co, NEBIKON (LUCERNE)

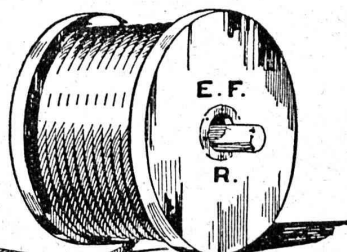
FABRIQUE DE CHAINES, POINTES, APPAREILS DE LEVAGE ET MACHINES POUR ENTREPRENEURS



Fondée en 1872

Palans, Chariots-Roulants, Chaines pour tous usages, Grues d'ateliers, Treuils d'applique, Pointes de toutes dimensions.

Livraison rapide. - Prix avantageux. — Demandez nos offres spéciales.



*Cables Metalliques*  
**E. FATZER, S.A.**  
ROMANSHORN

Cables spéciaux pour ascenseurs, monte-charges et grues.  
Cordes en chanvre.

Représentants généraux pour la Suisse Romande :

**H. HUBER & Co., Genève**

Rue de Montbrillant, 10

## Société Suisse d'Explosifs Cheddite et Dynamite

Bureau à Liestal : Tél. 182. Usines à Isleten (Ct. d'Uri) et Liestal

livre à des conditions avantageuses

**DYNAMITE** de toutes forces

Explosifs de sûreté 1<sup>re</sup> qualité

**CHEDDITE ET TELSITE**  
**MÈCHES ET DÉTONATEURS**

Agents généraux pour la Suisse romande :

**PETITPIERRE FILS & Co, NEUCHÂTEL**

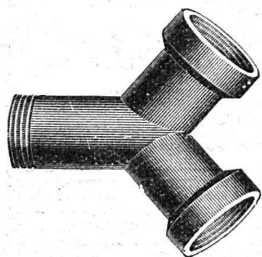
TÉLÉPHONE 3.15



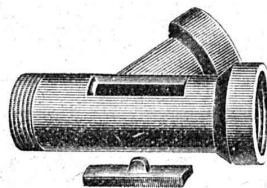
# TUYAUX EN GRÈS

**Les meilleures conduites pour canalisations**

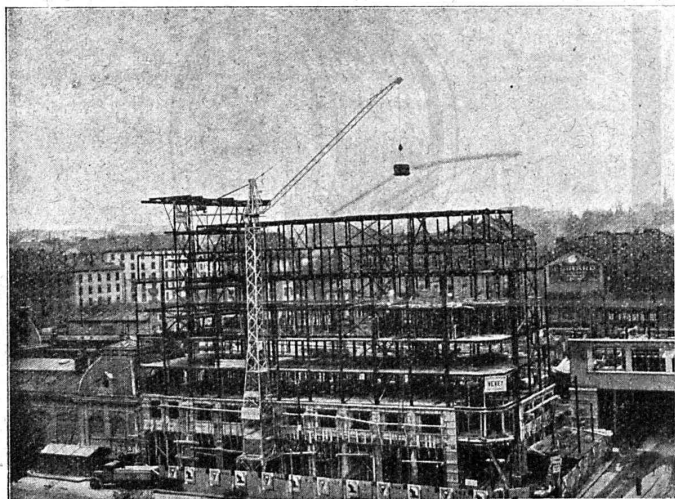
*Un demi siècle d'expérience.*



Absolument résistant aux acides,  
insensibles au gel,  
surfaces lisses, haute résistance  
à la pression et à l'usure.



**Société suisse pour la Fabrication de Tuyaux en Grès S.A., SCHAFFHOUSE**  
**Fabrique de Grès d'Embrach S. A., EMBRACH (Canton de Zurich)**



## ATELIERS DE CONSTRUCTIONS MÉCANIQUES DE VEVEY (Suisse)

Téléphone N° 69

Adresse télégraphique : Fonderie Vevey

**TURBINES HYDRAULIQUES  
RÉGULATEURS**

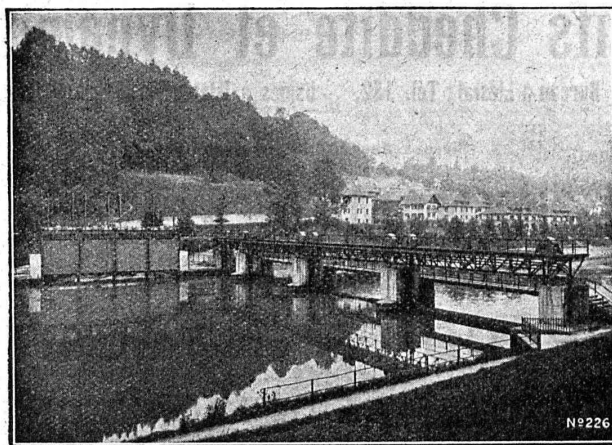
**PONTS & CHARPENTES MÉTALLIQUES**

**APPAREILS DE LEVAGE  
DE MANUTENTION ET DE TRANSPORT**

**CHAUDRONNERIE**

**RÉSERVOIRS - CHAUDIÈRES - GAZOMÈTRES  
TUYAUX**

**FONDERIE DE FER ET DE BRONZE  
APPAREILS POUR VOIES FERRÉES  
INSTALLATIONS COMPLÈTES D'ABATTOIRS**



Barrage de l'usine de la Felsenau, Berne.

## Société des Usines de L. de Roll Fonderie de Berne

Télégrammes :  
Fonderie de Berne

à Berne

Téléphone :  
25.066

**Appareils de levage** de tous genres.

**Dragues à câbles** pour l'extraction de gravier et de sable.

**Matériel de chemins de fer** : Branchements, Croisements, Chariots transbordeurs, Ponts tournants etc.

**Chemins de fer Funiculaires** avec freins de sûreté brevetés.

**Treuil de halage.**

**Superstructures à crémaillères** des systèmes Riggenbach, Abt, Strub, Peter, etc.

**Barrages** : Vannes de toutes grandeurs et systèmes pour barrages, canaux et entrées de turbines, **Grilles et Râteaux mécaniques** pour le nettoyage des grilles.

**Constructions Mécaniques** de tous genres.  
**Fonte grise.** — Renseignements à disposition.



# SULZER

## Pompes centrifuges

pour stations de distribution d'eau municipales et communales, toutes exploitations agricoles et industrielles, installations d'accumulation, alimentation de chaudières, irrigation et drainage, service d'incendie, pompage d'eaux d'égout et fonçage de mines. Pompes domestiques à fonctionnement automatique. Pompes sur chariots.

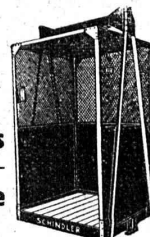
## Ventilateurs

hélicoïdaux pour pressions . . . jusqu'à 10 mm de colonne d'eau, à basse pression pour pressions de 10 — 100 mm de colonne d'eau, à moyenne pression p. pressions de 60 — 300 mm de colonne d'eau, à haute pression pour pressions de 60—2000 mm de colonne d'eau. Exécutions spéciales livrées pour des débits jusqu'à 500 m<sup>3</sup>/sec.

**SULZER FRÈRES, SOCIÉTÉ ANONYME, WINTERTHUR**



**CHEZ  
PERRET Frères**  
vous trouverez tout  
ce qui se fait de mieux  
dans le domaine du  
**SANITAIRE**  
Réparations soignées  
par spécialistes.  
Prix modérés.  
Av. Béthusy, 6-8  
Téléphone 25.561



Fabrique d'ascenseurs  
électriques  
**Schindler & Cie**  
LUCERNE

## ZENT

Le matériel pour chauffages centraux

Ses chaudières

Ses radiateurs

Ses bouilleurs

sont

des produits de qualité suisse

**ZENT S.A. BERNE**

Fabrique de matériel pour chauffage  
central à Ostermündingen  
près Berne

**Luxram  
STANDARD**

*intérieurement  
dépolie*

LA NOUVELLE  
LAMPE PER-  
FECTIONNEE

**S.A. LUMIERE, GOLDAU**

BRULEUR  
PERFECTIONNE  
"OLEO"

ATELIERS  
H. CUENOD S.A.  
CHATELAINE.V.  
— GENEVE —



CHAUFFAGE AUTOMATIQUE AU MAZOUT

SILENCIEUX,  
SUR, PRECIS,  
ECONOMIQUE.

**Cuénod**

CUENOD-WERKE A.G.  
SIHLPORTE  
LOWENSTRASSE 5  
— ZURICH —

**LIÈGE**  
STORES  
VOLETS A ROULEAUX  
CHEMINÉES SCHOFFER  
BÉTON ARMÉ TRANSLUCIDE  
GRANIT - GRÈS - MARBRE

**ROSSI**  
LAUSANNE T.É.L. 26.201

**CALCULS DE STABILITE**  
PROJETS - SURVEILLANCE - EXPERTISE  
**BÉTON ARMÉ**  
ET CONSTRUCTIONS DIVERSES  
**A. PARIS,** INGÉNIEUR - CONSEIL  
LAUSANNE  
Petit Beaulieu, Av. Beaulieu. — Téléphone 24.692

## IMPRIMERIE LA CONCORDE

Direction : **LAUSANNE**  
Th. Pache-Tanner  
J. Pache-Vuitel  
Terreaux, 31  
Téléphone 23.595

Impressions commerciales et artistiques.  
Tirages en couleurs, Illustrations, Labeurs  
Journaux, volumes, brochures, catalogues  
Circulaires. - Enveloppes. - Programmes.  
Cartes de visite et d'adresse, Obligations  
Faire-part, Registres. - Algèbre, Musique

**S.T.S.**

Schweizer. Technische Stellenvermittlung  
Service Technique Suisse de placement  
Servizio Tecnico Svizzero di collocamento  
Swiss Technical Service of employment

ZÜRICH, Tiefenhöfe 11 — Telefon: Seinau 26.75 — Telegramme: INGENIEUR ZÜRICH

Gratuit pour tous les employeurs.

Nouveaux emplois vacants :

Maschinen-Abteilung.

451. Jüng. dipl. *Maschinen-Ingenieur* mit guten Kenntnissen auf dem Gebiete des Kleinmotorenbaues, als Assistent. Eintritt 1. Oktober ac.

453. Jüng. *Physiker* für theoretische Physik und Mathematik, als Assistent. Absolvent einer Hochschule od. Universität. Eintritt 1. Oktober.

447. Erfahr. dipl. *Ingenieur* mit grundlegend. Konstruktionskenntnissen des Präzisionsmaschinenbaues und der modernen Werkzeugmaschinen. Deutsch und französ. eventl. englisch. Alter 30-35 J. Dauerstelle per sofort, als Fabrik-Assistent.

425. Dipl. *Maschinen-Ingenieur* ev. Techniker mit längerer Praxis in der Privatindustrie, Beherrschung der deutschen und französ. Sprache. Offizier der schweiz. Armee. Schweiz.

457. *Patent-Ingenieur* mit mehrjähriger Praxis im Patentwesen. Dauerstelle. Maschinenfabrik deutsche Schweiz.

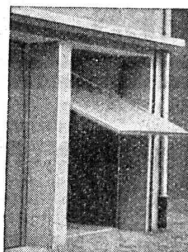
459. *Ingenieur-technicien* spécialiste pour chauffage central et appareils de chauffage. Suisse romande.

423. Jüng. *Ingenieur* mit Praxis in Patentbureau. Muttersprache französ. deutsch und ev. engl. erwünscht (nicht Chemiker). Kanton Bern.

Les réponses aux annonces ci-dessus doivent être adressées au Service Technique Suisse de Placement à Zurich, et non à la Société Suisse d'Édition (Indicateur Vaudois). Les offres ne seront transmises qu'après l'inscription au S. T. S.

## Portes - Kissling

brevetées, s'ouvrant de bas en haut  
spéciales pour garages.



**Simple et bon marché.**

Maniement extra facile. — Prompte livraison. — Prospectus et références à disposition. — Demandez-nous des devis. **HANS KISSLING**, Usine métallurgique, S. A., BERNE.

"Employez des  
**Chaines Galle**  
au lieu de courroies

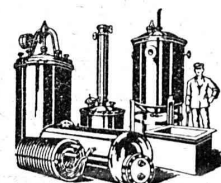


Production  
augmentée  
Rendement 98%  
Demandez prix-  
courant et  
questionnaire sv.p.

**Fabrique de Chaines Galle  
à Luzerne, S.A.**  
Téléphone No. 16.96 & 4565"



**Eternit**  
Eternit Niederurnen



**BOILERS, RÉSERVOIRS,  
RÉCIPIENTS D'EXPANSION  
CONDUITES**

ainsi que tous travaux en  
tôle jusqu'à une épaisseur  
de 15 mm.

**H. Bertrams S. A., Bâle 13**

Rue des Vosges N° 101  
Téléphone Safran 4500 et 4509

## Les dix commandements de l'annonceur :

1. Connaissance approfondie de la marchandise.
2. Phrases courtes.
3. Une idée seulement dans chaque phrase.
4. Précision dans les termes.
5. Logique.
6. Vérité.
7. Optimisme.
8. Pas d'exagération.
9. Pas d'imitation.
10. La publicité doit persuader le client et non le concurrent.

# PLAN DE LAUSANNE ET ENVIRONS

Comprend tout ou partie du territoire de Lausanne, Prilly, Pully, Renens, St-Sulpice, Chavannes, Crissier, Jouxens, Le Mont, Epalinges et Paudex. Echelle :  $\frac{1}{10\,000}$ . Impression en cinq couleurs.

**Précision. - Bonne lisibilité.**

**Accompagné d'un index du nom des rues extrait de l'Indicateur Vaudois 1933.**

Le moyen le plus simple de passer votre commande consiste en un versement de Fr. 1.60 (port compris) au compte de chèques postaux II. 735, en mentionnant la commande au verso du coupon. Envoi également par remboursement, frais de port en sus.

## SOCIÉTÉ SUISSE D'ÉDITION

**29, Terreaux, 29 - LAUSANNE**

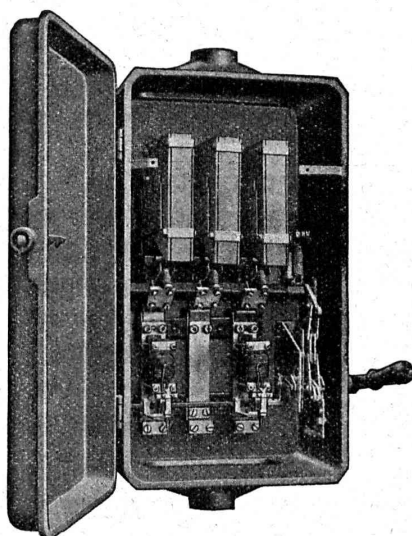
## CHARLES MAIER & C<sup>IE</sup>

FABRIQUE D'APPAREILS ÉLECTRIQUES - SCHAFFHOUSE

16, Place St-François

Bureau de **LAUSANNE**

Téléphone 27.222



Coffret avec 2 relais thermiques.  
500 volts, 200 ampères.

**Coffrets de manœuvre**

avec

**relais thermiques**

**Tableaux blindés**

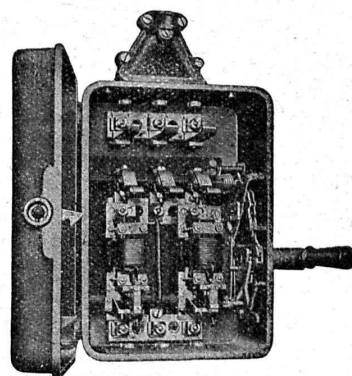
pour

**haute ou basse tension**

**Automates unipolaires**

avec ou sans neutre

pour installations à lumière de  
**1,0-1,6-2,5-4-6-10-15-20-25 amp.**



Coffret avec 2 relais thermiques.  
500 volts, 40 ampères.  
(La cloison isolante entre les pôles  
est enlevée).



	<p align="center"><b>SOCIÉTÉ DES USINES DE LOUIS DE ROLL À GERLAFINGEN</b></p> <p align="center">○○○ SUCCURSALE : <b>USINE DE KLUS À KLUS CT. DE SOLEURE</b></p>	
<p>Radiateur pour pose libre. Efficace, utile et joli.</p> <p>Radiation de la chaleur par la face avant.</p> <p>Chauffage de l'air par la face arrière.</p> <p align="center">+ Brevet</p>	 <p align="center"><b>Radiateur normal „Columbus“</b></p>	 <p align="center"><b>Radiateur spécial „Columbus“</b></p> <p align="center">Brevet +</p>



# CALORIE S. A.

**Chauffages centraux. - Ventilation. - Installations sanitaires.**  
**Brûleurs à huile.**

Lausanne. Genève, Montreux. Sion. Lyon. Fribourg. Bienne. Neuchâtel. La Chaux-de-Fonds.

...*Si nous n'avions pas eu ces Pelles Menck,*  
*nous n'aurions pas réalisé tant de bénéfices...*



**MENCK & HAMBROCK**  
ALTONA-HAMBURG

Représentation générale pour la Suisse :  
**Robert Aebi & Cie, S. A., Zurich**  
Werdmuhleplatz, 2 — Téléphone 31.750

## Fr. SAUTER, S.A., à BALE (Suisse)

Spécialités de sa fabrication :

**Commandes de soupapes**  
pour des soupapes à commande à distance existantes,

**Thermostats**  
pour saumure frigorigène, chambres froides, armoires chauffantes, chaudières et bouilleurs, plaques chauffantes, etc.,

**Vannes à commande**  
à distance et de régulation, ainsi que

**Vannes à papillon,**  
actionnées par moteur électrique,

**Interrupteurs à flotteur,**  
**Interrupteurs de couplage**  
à distance à électro-aimant,

**Interrupteurs horaires**  
pour montage en locaux humides,

**Interrupteurs de pression**  
pour gaz, air et liquides.

**Demandez nos catalogues**

Bureau technique de Genève  
25, Boulevard Georges Favon

