

Zeitschrift: Bulletin technique de la Suisse romande
Band: 59 (1933)
Heft: 18

Werbung

Nutzungsbedingungen

Die ETH-Bibliothek ist die Anbieterin der digitalisierten Zeitschriften auf E-Periodica. Sie besitzt keine Urheberrechte an den Zeitschriften und ist nicht verantwortlich für deren Inhalte. Die Rechte liegen in der Regel bei den Herausgebern beziehungsweise den externen Rechteinhabern. Das Veröffentlichen von Bildern in Print- und Online-Publikationen sowie auf Social Media-Kanälen oder Webseiten ist nur mit vorheriger Genehmigung der Rechteinhaber erlaubt. [Mehr erfahren](#)

Conditions d'utilisation

L'ETH Library est le fournisseur des revues numérisées. Elle ne détient aucun droit d'auteur sur les revues et n'est pas responsable de leur contenu. En règle générale, les droits sont détenus par les éditeurs ou les détenteurs de droits externes. La reproduction d'images dans des publications imprimées ou en ligne ainsi que sur des canaux de médias sociaux ou des sites web n'est autorisée qu'avec l'accord préalable des détenteurs des droits. [En savoir plus](#)

Terms of use

The ETH Library is the provider of the digitised journals. It does not own any copyrights to the journals and is not responsible for their content. The rights usually lie with the publishers or the external rights holders. Publishing images in print and online publications, as well as on social media channels or websites, is only permitted with the prior consent of the rights holders. [Find out more](#)

Download PDF: 29.04.2026

ETH-Bibliothek Zürich, E-Periodica, <https://www.e-periodica.ch>

BULLETIN TECHNIQUE DE LA SUISSE ROMANDE

ORGANE DE PUBLICATION DE LA COMMISSION CENTRALE POUR LA NAVIGATION DU RHIN
ORGANE EN LANGUE FRANÇAISE DE LA SOCIÉTÉ SUISSE DES INGÉNIEURS ET DES ARCHITECTES
ainsi que de la Société vaudoise des Ingénieurs et des Architectes, de l'Association des Anciens Elèves de
l'École d'Ingénieurs de l'Université de Lausanne et des Groupes Romands de la G. e. P.

ABONNEMENTS :

Suisse : 1 an, 12 francs
Etranger : 14 francs

Pour sociétaires :

Suisse : 1 an, 10 francs
Etranger : 12 francs

Prix du numéro :
75 centimes.

Pour les abonnements
s'adresser à la librairie
F. Rouge & C°, à Lausanne.

COMITÉ DE RÉDACTION

Président : R. NEESER, ingénieur, à Genève.
Secrétaire : EDM. EMMANUEL, ingénieur, à Genève.

MEMBRES

Fribourg : MM. L. HERTLING, architecte ; A. ROSSIER, ingénieur ; R. DE SCHALLER, architecte. — *Vaud* : MM. C. BUTTICAZ, ingénieur ; EPITAUX, architecte ; E. JOST, architecte ; A. PARIS, ingénieur ; CH. THÉVENAZ, architecte. — *Genève* : MM. L. ARCHINARD, ingénieur ; E. ODIER, architecte. — *Neuchâtel* : MM. ED. ELSKES, ingénieur ; A. MÉAN, ingénieur cantonal ; E. PRINCE, architecte. — *Valais* : MM. J. COUCHEPIN, ingénieur, à Martigny ; HAENNY, ingénieur, à Sion.

RÉDACTION : H. DEMIERRE, ingénieur,
VEVEY, Rue de la Madeleine, 15.

CONSEIL D'ADMINISTRATION DU BULLETIN TECHNIQUE

A. DOMMER, ingénieur, président. — G. EPITAUX, architecte. — M. IMER, E. SAVARY, ingénieur.

ANNONCES :

Le millimètre sur 1 colonne :
20 centimes.

Rabais pour annonces répétées

Tarif spécial
pour fractions de pages.

Régie des annonces :
Indicateur Vaudois
(Société Suisse d'Édition)

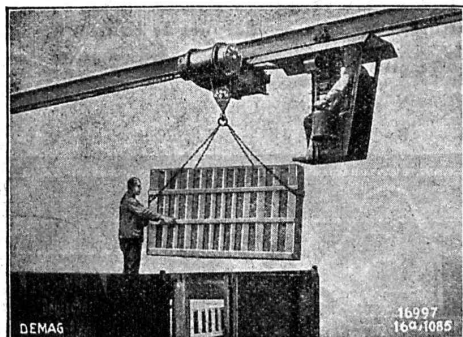
Terreaux 29, Lausanne.

ADMINISTRATION : LIBRAIRIE F. ROUGE & C°, S. A., Rue Haldimand, 6, LAUSANNE



Ventilation - Chauffage - Rafratchissement - Filtrage de l'air
(Conditionnement) pour Hôtels, Cinémas, Restaurants, Eglises, etc.
Ventilation de Cuisines, Garages, etc. — Appareils de chauffage.

VENTILATION S. A. - STÆFA - ZURICH



Chariot court à translation électrique
avec siège de conducteur.

PALANS ÉLECTRIQUES DEMAG

Modèles avec siège de conducteur
pour voie droite et à courbes.

Appareils de levage de réputation mondiale

G. BÆUMLIN, ing.
LUCERNE

TÉLÉPHONE No. 20.040

Demandez le

Maltafina

L'excellent et avanta-
geux badigeon pour fa-
çades et intérieurs.

G. Hostettler & Co.

70, route de Fribourg
Tél. 27.021 - BERNE

On cherche représentant
capable, bien introduit auprès
des entrepreneurs et architectes.

SPÄLTI FILS & C^{ie}

VEVEY

Rue des Chenevières, 11

Téléphone 940

MAISON PRINCIPALE à ZURICH 5

Téléphone 36.623

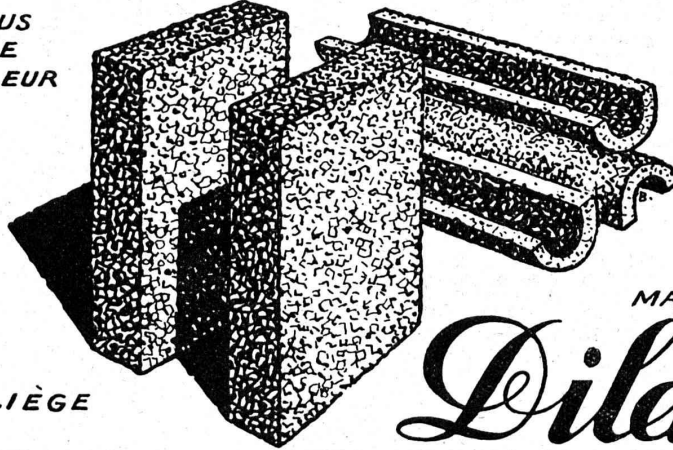
Nous fabriquons :

Moteurs électriques spéciaux

même en petites séries

LIÈGE AGGLOMÉRÉ PERFECTIONNÉ

L'ISOLANT LE PLUS
PUISSANT CONTRE
LE FROID, LA CHALEUR
ET LE BRUIT



FABRIQUE DE LIÈGE
AGGLOMÉRÉ

MARQUE

Dilatite

WANNER & C^{IE} S.A. HORGEN

Représentant régional à Lausanne : M. J. DOUMENC, Avenue Florimont, 6. - Téléphone 24.465.



Ed. BRUN

Wädenswil (Zurich) 20

FABRIQUE SPÉCIALE
DE PRODUITS

**POUR LA TREMPÉ, POUR LA SOUDURE ORDINAIRE ET A
L'AUTOGÈNE, ET DE PRODUITS CHIMIQUES**

*Pour pouvoir souder d'une manière convenable, il est
indispensable d'utiliser un matériel éprouvé et de
bonne qualité.*

*Pour les différentes sortes de soudures à l'autogène et
de qualités très recherchées.*

Fil de fer à souder au charbon de bois, 1^{re} qualité,
de fusion très aisée et très propre et de la plus
grande économie.

Résistance de la soudure jusqu'à 100 % du matériel
soudé.

Barres tendres de fonte
au silicium, 1^{re} qualité.

Fil à souder trempé uni-
versel en bronze, 1^{re}
qualité.

Fil à souder en laiton,
1^{re} qualité.

Fil à souder en cuivre,
1^{re} qualité.

Fil à souder en alumi-
nium, 1^{re} qualité, ten-
neur 98-99 %.

Fil à souder en laiton et
argent mélangés, 1^{re}
qualité.

Bronze pr. cloches, fon-
du, 1^{re} qualité.

Poudre à souder avec
brasier à l'air libre.

Poudre à souder pour
acier au creuset et fon-
te, 1^{re} qualité.

Poudre à souder pour
cuivre, laiton, bronze,
etc., 1^{re} qualité.

Poudre à souder pour
aluminium, 1^{re} qualité.

Electrodes pour soudure
à l'arc électrique, 1^{re}
qualité.

Poudre pour la trempe,
de surface ou péné-
trante.

Matériel nécessaire pour
soudures tendres ou
dures.

Pâte à souder en boîte
ou en barres, etc.

Produits pour le refroi-
dissement des paliers.

BREVETS D'INVENTION

Dessins - Modèles - Marques de Fabrique

NAEGELI & Cie, BERNE

Ingénieurs-Conseils

Bundesgasse 16 - Téléphone

Redresseurs

pour

Postes téléphoniques

Laboratoires

Stations de charge

Etablissements

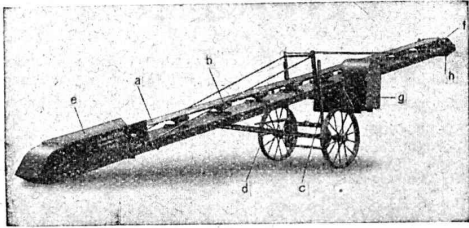
électro-thermiques

Tramways, etc.

Ampoules
d'origine
suisse.

Signum S. A. - Wallisellen (Zurich)

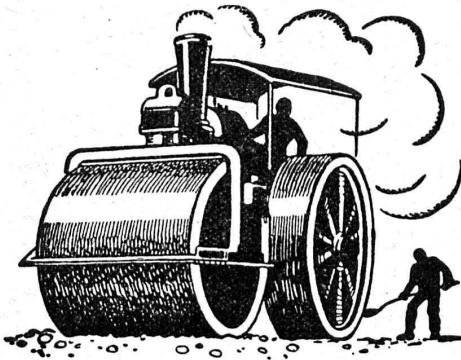
TRANSPORTEURS A COURROIE "RACO"



L'emploi de transporteurs à courroie RACO, de chargeurs à godets marchant sur chenilles ou d'autres appareils transporteurs — machines éprouvées que nous livrons comme spécialités — augmente le rendement tout en réduisant considérablement les frais de manutention.

Prospectus et offres à disposition.

BUREAU TECHNIQUE
ROBERT AEBI & CIE. S.A. ZURICH
FABRIQUE DE MACHINES D'ENTREPRISES



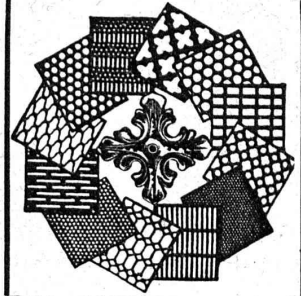
LA STUAG

Rue d'Etraz 20, Lausanne

Téléphone 32.241-42

CHAUSSÉES MODERNES

Tôles perforées



H. HEER & C°
OLTEN

TROIS TURBINES DE
50 000 CV
en construction pour

**La plus haute chute du
monde = 1750 mètres**

Centrale Hydro-
Electrique de la
DIXENCE
VALAIS

ATELIERS DES CHARMILLES S.A.
CHARMILLES - GENÈVE



LA FONTE ELECTRIQUE

S. A. BEX



Superphosphate à 40%

**Acide phosphorique concentré
brut et filtré**



WALO BERTSCHINGER & Cie, LAUSANNE

Bureaux à :

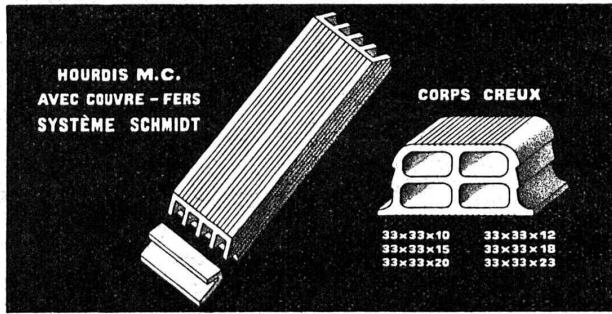
ZURICH
AARAU
BERN
LA CHAUX-DE-FONDS
CHUR
EINSIEDELN
FRAUENFELD
LUGANO
LUZERN
ST. GALLEN
SOLOTHURN

Bel-Air-Métropole N° 7 Tel. 33.518

Dépôt à MALLEY - LAUSANNE

Constructions de routes - Cylindrages

PRODUITS M.C. EN TERRE CUITE, GARANTIS SANS SALPÊTRE



HOURDIS M.C.
AVEC COUVRE - FERS
SYSTÈME SCHMIDT

CORPS CREUX

33x33x10	33x33x12
33x33x15	33x33x18
33x33x20	33x33x23

FABRIQUE DE CANAUX DE CHEMINÉES ET D'ARTICLES EN CIMENT S.A.
TÉL. 28.214. LAUSANNE, TERREAUX, 23. TÉL. 28.214
VENTE EXCLUSIVE

TÉL. 24.386. ALEXANDRE SCHMIDT, 2, PLACE BEAU-SÉJOUR, GENÈVE. TÉL. 24.386

Marque de fabrique déposée



reconnu la meilleure peinture laquée du monde.

Très brillante ou mate

Représentant général pour la Suisse: BI 116 g

C. HAESSIG, St. Albanvorstadt 12, BALE

LOSINGER & Cie - Lausanne
Av. des Alpes, 38 Tél. 24.765

Section revêtements modernes de routes :
Cylindrages — Goudronnages — Spramexages.
— Bitumages — Tapis à chaud et à froid —
Pénétration — Topeka — Shellmac — Tar macadam — Pavages et tous travaux accessoires —
Aménagements d'alentours de bâtiments, jardins, cours, etc.

Section travaux hydrauliques : Fondations pneumatiques, Pilotages et sondages. - Gunit. Conduites souslacustres, Scaphandriers.

Dépôt à Renens - Succursale à Vevey

Sagrove S. A., à Lausanne
Adresse : Case postale Ouchy — Téléphone 22.997
Bureau : Quai Bellerive, Ouchy.

Spécialité de sables et graviers du lac pour béton armé

Importantes installations de triage et concassage produits bruts et concassés, triés ou tout venant en toutes granulations, pour toutes applications, petit gravier d'allée, sable moulu, tamisé à 2 mm. pour crépissages fins, enduits et jointoyages. — Poussière de roche (Filler) pour liant dans les mortiers bitumineux. — Entreprise de dragage, construction port, canaux, jetées, enrochements.



Burckhardt

Compresseurs - Pompes à vide

machines rotatives ou à pistons.

50 ans d'expérience.

S. A. des Ateliers de Construction Burckhardt, Bâle.

Union des PARQUETERIES SUISSES

Berne - Zurich - Bienne

Travaux de parqueterie en tous genres

s'occupe de la fourniture et pose sur lambourdage, asphalte ou asphaltine (nouveau technique)
groupe les meilleures parqueteries de la Suisse romande.
Demander adresses des représentants dans les principales villes.



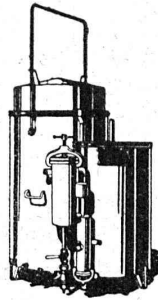
L'EXPLOSIF

bien connu
et
bon marché
c'est la

POUDRE NOIRE

INTENDANCE FÉD. DES POUDRES, BERNE

Installations de soudure autogène CONTINENTAL



Générateurs à acétylène à haute et moyenne pression
Chalumeaux-soudeurs et coupeurs
Mano-détendeurs

DEMANDEZ CATALOGUE No 119

Réparations de tous les systèmes
**SOCIÉTÉ CONTINENTALE DE LUMIÈRE ET
CONSTRUCTIONS MÉCANIQUES
DUBENDORF (Zurich)**

Asphalte naturel de Travers

Seules mines d'Asphalte en Suisse.

Reconnu le meilleur Asphalte

Représentants pour la Suisse:
**E.-R. Zetter & Co,
à Soleure**



Maison fondée en 1843.

Marque de fabrique.

LUDOWICI

TUILES FLAMANDES

pour toits à faible inclinaison
nouvel emboîtement double
absolument étanche.

NOUVEL
EMBOÎTEMENT DE LA
TÊTE DE LA TUILE



TRIPLE
COUVERTURE
DES ANGLES

RAINURES LATÉRALES
TRÈS SURÉLEVÉES



Atelier Häusler

FABRIQUÉ EN SUISSE PAR:
ZIEGEL S.A. ZURICH Tél. 36.698
LAUPER & CIE, PERLES Tél. 4ε7

Ecole d'Ingénieurs de l'Université de Lausanne

Les cours de l'Ecole d'Ingénieurs de l'Université de Lausanne et ceux de la

Section des Géomètres

qui lui est annexée s'ouvriront le 15 octobre 1933.

Programmes et renseignements au Secrétariat de l'Ecole d'Ingénieurs, Place Chauderon 3, Lausanne.

Bureau d'études de chemins de fer spéciaux ci-devant Ing. H. H. Peter

Scheuchzerstr. 50 ZURICH Téléphone 29.345
Télégr. Bergbahnen - Chèques postaux VIII372

**Projets. - Direction de travaux.
Expertises.**

Jeune homme consciencieux
ayant fait apprentissage de 4 ans
comme mécanicien et 5 semestres
d'études au technicum,

cherche place

de technicien pour machines ou
installations de chauffage, où il au-
rait l'occasion de se perfectionner
dans le français. Certificats à dispo-
sition. **W. Bachmann**, Maschinen-
techniker, Belp (Berne).

Jeune dessinateur mécanicien

cherche place comme volon-
taire pour apprendre la langue
française.

Offres sous chiffres **OF 4978**
St. à Orell-Füssli-Annonces,
St.-Gall.

Brevets d'Inventions

Cabinet L. FLESCHE, Ingénieur-Consell,
2, Grand-Chêne, LAUSANNE Téléph. 29.108
Fondé en 1910.

En vente à la Société Suisse d'Édition Terreaux, 29 LAUSANNE

Indicateur vaudois 1933, le li-
vre d'adresses de Lausanne
et du canton de Vaud de
vienne réputation. Un volume
d'environ 1900 pages, forte
reliure. fr. 15.—

*Rues, Campagnes et Villas de
Lausanne et banlieue*. Une
brochure de 74 pages fr. 1.—
Guide et Carnet du Locataire,
multiples renseignements gé-
néraux. Une brochure car-
tonnée, avec un formulaire
de bail et quarante-deux
quittances de loyer fr. 0.90
Bail à loyer fr. 0.15
Règlement de maison fr. 0.30
H. Delacrétaz: *Le Succès par
la Réclame*, liquidé à fr. 2.—

CARTES

Plan de Lausanne et environs,
échelle 1/10000, imprimé en
cinq couleurs et d'une lisibi-
lité parfaite fr. 1.50
*Carte-relief de la région Ve-
vey-Montreux-Rochers de
Naye*, échelle 1/35000 fr. 0.50
Compte de chèques postaux
II. 735

Mentionner au verso du coupon le
titre des ouvrages désirés.

Technicum cantonal de Bienne

Pour cause de décès, la place de

professeur d'architecture

est mise au concours.

Exigences: études techniques complètes, connaissances
approfondies de la branche et longue pratique comme archi-
tecte et chef d'entreprise, connaissance des langues française
et allemande pour enseignement bilingue. Traitement sui-
vant décret. La Direction du Technicum renseignera. Ne se
présenter que sur invitation personnelle. Entrée en fonctions:
1^{er} novembre 1933. Inscriptions avec pièces à l'appui jusqu'au
23 septembre 1933 à la

Direction de l'Intérieur du canton de Berne.

Berne, le 18 août 1933.

Brevets d'invention marques - dessins et modèles

A. BUGNION

Physicien diplômé
de l'Ecole Polytechnique Fédérale.
Ancien élève de l'Ecole Supérieure
d'Electricité, à Paris.
Ancien expert technique
au Bureau Fédéral
de la Propriété Intellectuelle.

GENÈVE LAUSANNE
Rue de la Cité, 20 Grand Pont, 2

Travaux à la machine à écrire

Circulaires. — Copie de thèses.
Travail soigné. Prix modérés.
S'adresser à Mme Vve **Straub**,
Avenue Gayre, 2, Lausanne.

MANUFACTURE de Produits Céramiques et Réfractaires S. A. LAUSEN

PRODUITS RÉFRACTAIRES: BRIQUES, PLANELLES, DALLES, MORTIER, MOUFLES, CREUSETS

Carrelages céramiques rouges et jaunes. Briques de parement

TUYAUX EN GRÈS, AUGES, CUVES — KLINKERS — BRIQUES ÉMAILLÉES

PAVATEX

PAVAG S.A.

Bureau de vente: ZURICH, Rämistrasse, 3. Tél. 42.875
Succursale à GENÈVE: 6, rue de la Rôtisserie. Tél. 53.575

PLAQUE DE CONSTRUCTION ET D'ISOLATION

