

Zeitschrift: Bulletin technique de la Suisse romande
Band: 59 (1933)
Heft: 17

Werbung

Nutzungsbedingungen

Die ETH-Bibliothek ist die Anbieterin der digitalisierten Zeitschriften auf E-Periodica. Sie besitzt keine Urheberrechte an den Zeitschriften und ist nicht verantwortlich für deren Inhalte. Die Rechte liegen in der Regel bei den Herausgebern beziehungsweise den externen Rechteinhabern. Das Veröffentlichen von Bildern in Print- und Online-Publikationen sowie auf Social Media-Kanälen oder Webseiten ist nur mit vorheriger Genehmigung der Rechteinhaber erlaubt. [Mehr erfahren](#)

Conditions d'utilisation

L'ETH Library est le fournisseur des revues numérisées. Elle ne détient aucun droit d'auteur sur les revues et n'est pas responsable de leur contenu. En règle générale, les droits sont détenus par les éditeurs ou les détenteurs de droits externes. La reproduction d'images dans des publications imprimées ou en ligne ainsi que sur des canaux de médias sociaux ou des sites web n'est autorisée qu'avec l'accord préalable des détenteurs des droits. [En savoir plus](#)

Terms of use

The ETH Library is the provider of the digitised journals. It does not own any copyrights to the journals and is not responsible for their content. The rights usually lie with the publishers or the external rights holders. Publishing images in print and online publications, as well as on social media channels or websites, is only permitted with the prior consent of the rights holders. [Find out more](#)

Download PDF: 29.04.2026

ETH-Bibliothek Zürich, E-Periodica, <https://www.e-periodica.ch>

BULLETIN TECHNIQUE DE LA SUISSE ROMANDE

ORGANE DE PUBLICATION DE LA COMMISSION CENTRALE POUR LA NAVIGATION DU RHIN
ORGANE EN LANGUE FRANÇAISE DE LA SOCIÉTÉ SUISSE DES INGÉNIEURS ET DES ARCHITECTES

ainsi que de la Société vaudoise des Ingénieurs et des Architectes, de l'Association des Anciens Elèves de l'Ecole d'Ingénieurs de l'Université de Lausanne et des Groupes Romands de la G. e. P.

ABONNEMENTS :

Suisse : 1 an, 12 francs
Etranger : 14 francs

Pour sociétaires :

Suisse : 1 an, 10 francs
Etranger : 12 francs

Prix du numéro :
75 centimes.

Pour les abonnements
s'adresser à la librairie
F. Rouge & C^o, à Lausanne.

COMITÉ DE RÉDACTION

Président : R. NEESER, ingénieur, à Genève.
Secrétaire : EDM. EMMANUEL, ingénieur, à Genève.

MEMBRES

Fribourg : MM. L. HERTLING, architecte ; A. ROSSIER, ingénieur ; R. DE SCHALLER, architecte. — *Vaud* : MM. C. BUTTICAZ, ingénieur ; EPITAUX, architecte ; E. JOST, architecte ; A. PARIS, ingénieur ; CH. THÉVENAZ, architecte. — *Genève* : MM. L. ARCHINARD, ingénieur ; E. ODIER, architecte. — *Neuchâtel* : MM. ED. ELSKES, ingénieur ; A. MÉAN, ingénieur cantonal ; E. PRINCE, architecte. — *Valais* : MM. J. COUCHEPIN, ingénieur, à Martigny ; HAENNY, ingénieur, à Sion.

RÉDACTION : H. DEMIERRE, ingénieur,
VEVEY, Rue de la Madeleine, 15.

CONSEIL D'ADMINISTRATION DU BULLETIN TECHNIQUE

A. DOMMER, ingénieur, président. — G. EPITAUX, architecte. — M. IMER, E. SAVARY, ingénieur.

ADMINISTRATION : LIBRAIRIE F. ROUGE & C^o, S. A., Rue Haldimand, 6, LAUSANNE

ANNONCES :

Le millimètre sur 1 colonne :
20 centimes.

Rabais pour annonces répétées

Tarif spécial
pour fractions de pages.

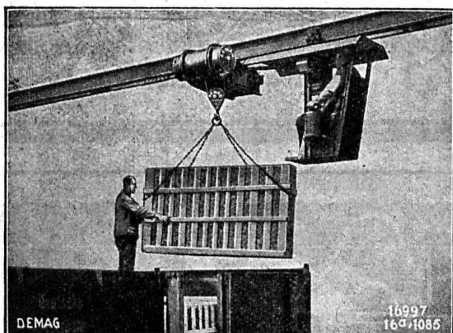
Régie des annonces :
Indicateur Vaudois
(Société Suisse d'Édition)

Terreaux 29, Lausanne.



Troesch & C^o S.A., Berne

Fabrique d'Appareils Sanitaires



Chariot court à translation électrique
avec siège de conducteur.

PALANS ÉLECTRIQUES DEMAG

Modèles avec siège de conducteur
pour voie droite et à courbes.

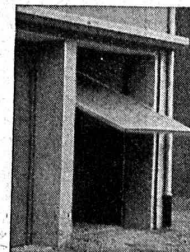
Appareils de levage de réputation mondiale

G. BÆUMLIN, ing.
LUCERNE

TÉLÉPHONE No. 20.040

Portes - Kissling

brevetées, s'ouvrant de bas en haut
spéciales pour garages.



Simple et bon marché.

Maniement extra facile. — Prompte
livraison. — Prospectus et références
à disposition. — Demandez-nous des
devis. HANS KISSLING, Usine mé-
tallurgique, S. A., BERNE.

G. WEBER S.A.

LAUSANNE

FONDÉE EN 1889

Chauffages centraux

Ventilations

Brûleurs à huile

PAVATEX

PAVAG S.A.

Bureau de vente : ZURICH, Rämistrasse, 3. Tél. 42.875
Succursale à GENÈVE : 6, rue de la Rôtisserie. Tél. 53.575

PLAQUE DE CONSTRUCTION ET D'ISOLATION



le Produit suisse

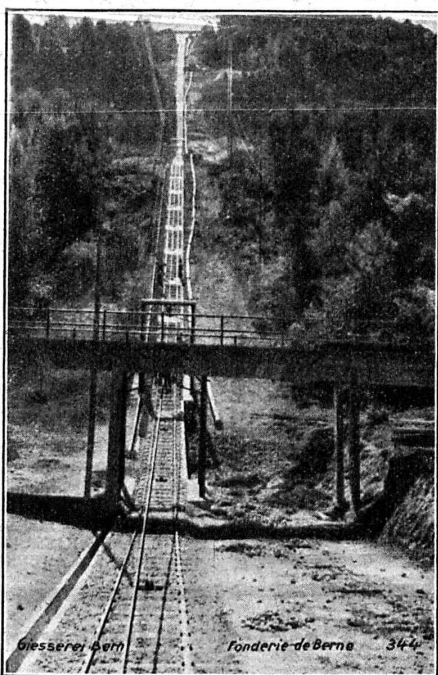


le plus réputé

pour l'assèchement parfait

Gasp. WINKLER & Cie, Altstetten-Zurich

Société des Usines de L. de Roll
FONDERIE DE BERNE
A BERNE
Télégr.: Fonderie de Berne Téléphone 25.066



Funiculaire de Thyon (Dixence) section inférieure.

Appareils de levage de tous genres.
Dragues à câbles pour l'extraction de gravier et de sable.
Matériel de chemins de fer: Branchements, Croisements, Chariots transbordeurs, Ponts tournants etc.
Chemins de fer Funiculaires avec freins de sûreté brevetés.
Treuiis de halage.
Superstructures à crémaillères des systèmes Riggenschach, Abt, Strub, Peter etc.
Barrages: Vannes de toutes grandeurs et systèmes pour barrages, canaux et entrées de turbines, **Grilles** et **Râtaux mécaniques** pour le nettoyage des grilles.
Constructions Mécaniques de tous genres.
Fonte grise.
Renseignements à disposition.

GIPS-UNION S. A., Usine de Bex

Plâtres et Produits de plâtre

Planches de plâtre

pour plafonds et revêtements.

Carreaux de plâtre brevetés

pour cloisons.

Matériaux légers, secs, isolants, insonores et incombustibles.



pour

Postes téléphoniques

Laboratoires

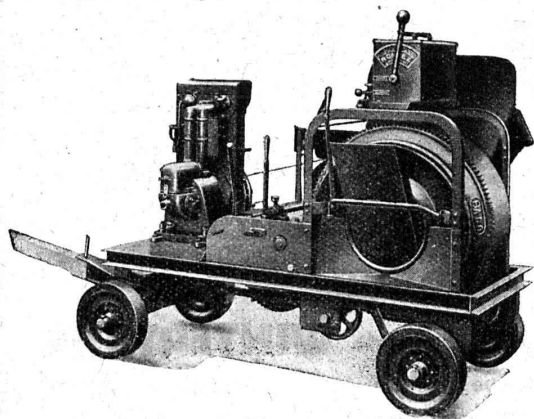
Stations de charge

Etablissements

électro-thermiques

Tramways, etc.

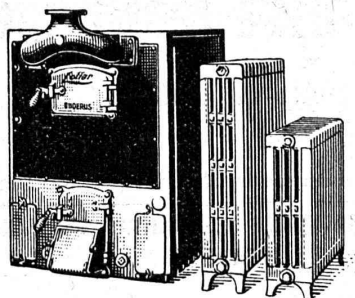
Signum S. A. - Wallisellen (Zurich)



Un réel produit suisse de qualité

est incorporé dans les bétonnières RACO de Roll si répandues et perfectionnées au plus haut degré. Tout ce qui peut faciliter l'exploitation dans les chantiers ou augmenter la qualité du béton, se trouve réuni pratiquement dans cette machine suisse.

BUREAU TECHNIQUE
ROBERT AEBI & CIE. S.A. ZURICH
FABRIQUE DE MACHINES D'ENTREPRISES



Les Chaudières Buderus-Lollar

ont fait leurs preuves depuis plus de 40 ans.

Elles allient le maximum de rendement à la meilleure économie.

Plus de 3000 à feu en Suisse. — Références de 1^{er} ordre.

Représentants généraux pour Suisse et France

H. HUBER & Co., Genève

Case Mont-Blanc

Grands stocks à Genève et Bâle

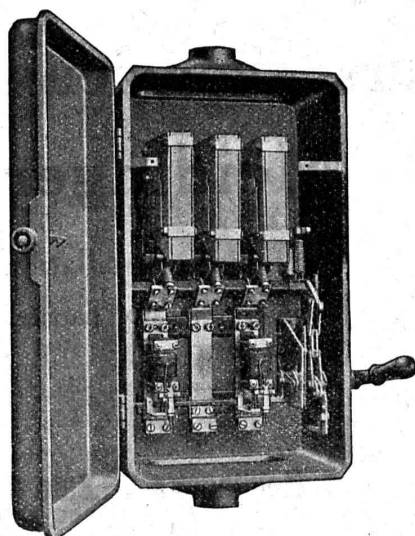
CHARLES MAIER & C^{IE}

FABRIQUE D'APPAREILS ÉLECTRIQUES - SCHAFFHOUSE

16, Place St-François

Bureau de **LAUSANNE**

Téléphone 27.222



Coffret avec 2 relais thermiques.
500 volts, 200 ampères.

Coffrets de manœuvre

avec

relais thermiques

Tableaux blindés

pour

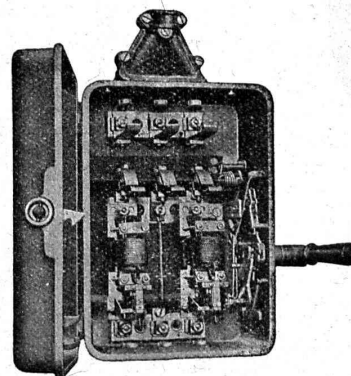
haute ou basse tension

Automates unipolaires

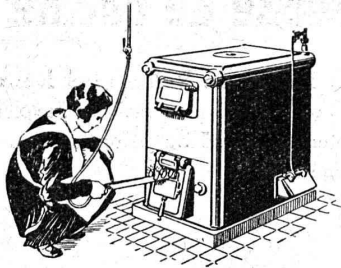
avec ou sans neutre

pour installations à lumière de

1,0-1,6-2,5-4-6-10-15-20-25 amp.



Coffret avec 2 relais thermiques.
500 volts, 40 ampères.
(La cloison isolante entre les pôles
est enlevée).



SULZER

Chauffage central

Service d'eau chaude
Ventilation

SULZER FRÈRES, Société Anonyme, WINTERTHUR

Bureau à **Lausanne**: 11, rue du Midi, 11. — Téléphone : 23.367

TUYAUX VIANINI en béton armé centrifugé

POUR TURBINES, CONDUITES FORCÉES, SYPHONS, CANALISATIONS,
CONDUITES A PURIN, ÉGOUTS, etc.

Haute résistance, étanchéité garantie. - Diamètre de 150 à 2000 mm. - Longueur utile jusqu'à 3,60 m.

FABRICATION : **DESMEULES FRÈRES**
GRANGES-MARNAND

SOCIÉTÉ INTERNATIONALE DES POUTRES SIEGWART
LUCERNE

Vente exclusive pour la Suisse romande, renseignements et études :

J. RACINE-VALLOTTON, ing. EPF, LA TOUR-DE-PEILZ

Téléphone 17.59

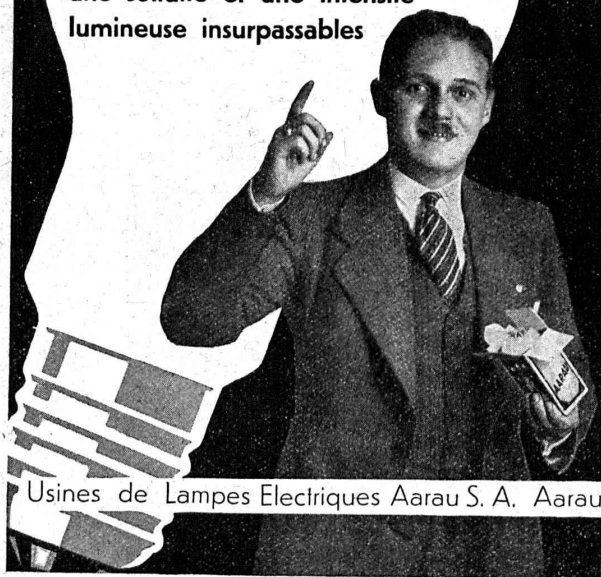
HT. ANNEH

La lampe réputée

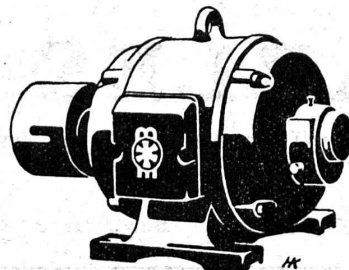
AARAU

provenant de la plus ancienne fabrique
suisse de lampes, garantit

une solidité et une intensité
lumineuse insurpassables



Usines de Lampes Electriques Aarau S. A. Aarau



Moteurs silencieux

Meidinger

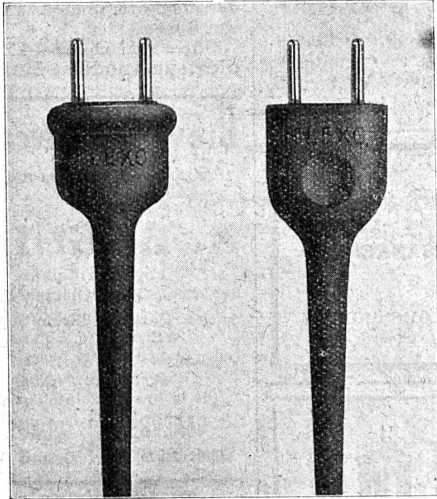
pour toute installation
dans des locaux habités.

Demandez notre nouveau tarif EM 1425



G. Meidinger & C^{ie}, Bâle 4

Représentant : **L.-E. Golay, Ingénieur, Genève**
11, Rue du Mont-Blanc - Tél. 26.329



S.A. des Câbleries & Tréfileries
COSSONAY-GARE

Cordons "FLEXO"

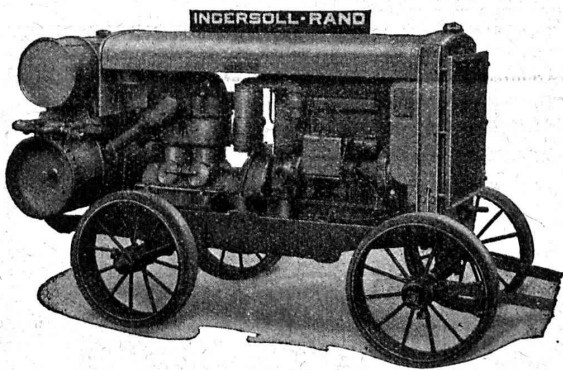
pour appareils électriques transportables
avec fiches incassables
formant corps avec le cordon.

Les compresseurs transportables avec moteur à HUILE LOURDE

construits par les plus vastes usines mondiales

INGERSOLL-RAND

sont le produit d'essais approfondis réunissant un maximum d'avantages :



- 1^o Mise en marche instantanée à l'huile lourde;
- 2^o Poids du groupe et consommation d'huile de graissage non supérieurs à ceux d'un groupe à essence;
- 3^o Installation ne nécessitant aucun entretien spécial et pouvant être également mise en marche par un personnel non qualifié;
- 4^o Moteur à huile lourde à carburation effectivement complète et marchant silencieusement.

La marque INGERSOLL - RAND est une garantie de qualité et assure le plus grand rendement.

Un tel groupe vous permet de soumissionner avec succès à tous les travaux nécessitant l'air comprimé et de les exécuter rationnellement.

Un essai gratuit et sans obligation est dans votre intérêt.

VENTE EXCLUSIVE POUR LA SUISSE :

BUREAU TECHNIQUE
ROBERT AEBI & CIE. S.A. ZURICH
FABRIQUE DE MACHINES D'ENTREPRISES

ENTREPRISE ÉLECTRIQUE

C. ERNI & C^{IE}

Av. des Bergières 37 LAUSANNE Téléphone 26 202

Construction de lignes aériennes de haute et basse tension
et de lignes de contact pour chemins de fer

Ingénieur-chimiste

diplômé

cherche situation. Excellentes références.

S'adresser à **Mme Duflon**,
Route de Chêne, 28 bis, **Genève**.

ARCHITECTE-technicien expérimenté

cherche Engagement
ou Collaboration

PROJETS MODERNES

Offres sous chiffres E. H., Indi-
cateur Vaudois, **Lausanne**.

Jeune dessinateur mécanicien

cherche place comme volon-
taire pour apprendre la langue
française.

Offres sous chiffres **OF 4978**
St. à **Orell-Füssli-Annonces**,
St.-Gall.

Le titulaire du brevet suisse ci-
après désire entrer en relation avec
des industriels suisses en vue de la
mise en œuvre de son invention :

N° 120.841 du 2 septembre 1926 :
«Instrument de mesure élec-
trique».

Prière d'adresser offres et propo-
sitions à l'Office de Brevets **A. Bug-
nion**, 20, rue de la Cité, **Genève**,
qui les transmettra à qui de droit.

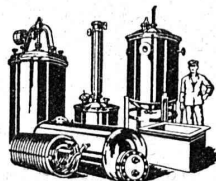
Travaux à la machine à écrire

Circulaires. — Copie de thèses.
Travail soigné. Prix modérés.
S'adresser à **Mme Vve Straub**,
Avenue Glayre, 2, **Lausanne**.

BAUMGARTNER & C^{IE} S. A.

LAUSANNE

Papiers tous genres



**BOILERS, RÉSERVOIRS,
RÉCIPIENTS D'EXPANSION
CONDUITES**
ainsi que tous travaux en
tôle jusqu'à une épaisseur
de 15 mm.

H. Bertrams S. A., Bâle 13

Rue des Vosges N° 101
Téléphone Safran 4690 et 4699

Jeune dessinateur

mécanicien, cherche engagement
de volontaire, pour perfectionner
son français.

Offres sous chiffre **442** à l'In-
dicateur vaudois, **Lausanne**.

Brevets d'invention

marques - dessins et modèles

A. BUGNION

Physicien diplômé
de l'Ecole Polytechnique Fédérale.
Ancien élève de l'Ecole Supérieure
d'Electricité, à Paris.
Ancien expert technique

au Bureau Fédéral
de la Propriété Intellectuelle.

GENÈVE

LAUSANNE

Rue de la Cité, 20

Grand Pont, 2



INDICATEUR VAUDOIS

Livre des adresses
de Lausanne et du
Canton de Vaud.

Dans toutes librairies



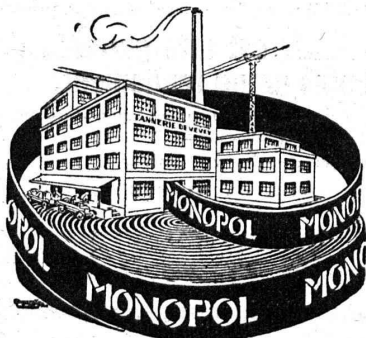
LINOLÉUMS tous genres et toutes provenances,
pour villas, cliniques, bureaux, etc.
PLANCHÉOL Planchers sans joints, bon marché,
hygiéniques.
ASPHALTAGES de toitures, trottoirs, garages.
Produits isolants.
CAOUTCHOUC pour sols et escaliers.

CELOTEX

Représentant pour le Canton de Vaud.

GIROUD S. A.

LAUSANNE, 10, Rue de Bourg Tél. 22.040



Offres, projets, devis sans engagement.

TANNERIE DE VEVEY S. A.

Courroies en cuir

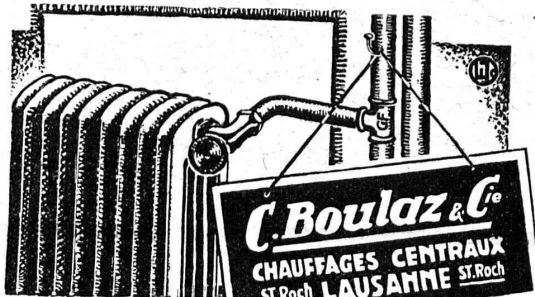
Marques :

"Monopol" "Idéale"
"Maxima" "Léman"

Tanages à l'écorce
de chêne en fosses.

Souplesse
Adhérence
Rendement
Résistance
Durée

CHAUFFAGES CENTRAUX : BRULEURS A HUILE :



Adresses :
Pré du Marché 11, et
St-Roch, 38

LIÈGE

STORES
VOLETS A ROULEAUX
CHEMINÉES SCHOFER
BÉTON ARMÉ TRANSLUCIDE
GRANIT - GRÈS - MARBRE



ROSSI
LAUSANNE TÉL. 26.201

SONDAGES

FORAGES

FILTRES SYSTÈME PETER

Société d'Entreprise de Forages et de Travaux S. A.

Tiefbohr- & Baugesellschaft A. G.

ZURICH, 53 Dreikönigstrasse

Téléphone 38.192

BERNE, 5 Werdtweg

Tél. Christoph 1.970