

**Zeitschrift:** Bulletin technique de la Suisse romande  
**Band:** 59 (1933)  
**Heft:** 16

## Werbung

### Nutzungsbedingungen

Die ETH-Bibliothek ist die Anbieterin der digitalisierten Zeitschriften auf E-Periodica. Sie besitzt keine Urheberrechte an den Zeitschriften und ist nicht verantwortlich für deren Inhalte. Die Rechte liegen in der Regel bei den Herausgebern beziehungsweise den externen Rechteinhabern. Das Veröffentlichen von Bildern in Print- und Online-Publikationen sowie auf Social Media-Kanälen oder Webseiten ist nur mit vorheriger Genehmigung der Rechteinhaber erlaubt. [Mehr erfahren](#)

### Conditions d'utilisation

L'ETH Library est le fournisseur des revues numérisées. Elle ne détient aucun droit d'auteur sur les revues et n'est pas responsable de leur contenu. En règle générale, les droits sont détenus par les éditeurs ou les détenteurs de droits externes. La reproduction d'images dans des publications imprimées ou en ligne ainsi que sur des canaux de médias sociaux ou des sites web n'est autorisée qu'avec l'accord préalable des détenteurs des droits. [En savoir plus](#)

### Terms of use

The ETH Library is the provider of the digitised journals. It does not own any copyrights to the journals and is not responsible for their content. The rights usually lie with the publishers or the external rights holders. Publishing images in print and online publications, as well as on social media channels or websites, is only permitted with the prior consent of the rights holders. [Find out more](#)

**Download PDF:** 29.04.2026

**ETH-Bibliothek Zürich, E-Periodica, <https://www.e-periodica.ch>**

LIÈGE  
 STORES  
 VOILETS A ROULEAUX  
 CHEMINÉES SCHOFER  
 BÉTON ARMÉ TRANSLUCIDE  
 GRANIT - GRÈS - MARBRE

**ROSSI**  
 LAUSANNE T.ÉL. 26.201

**MANUFACTURE** de Produits Céramiques et Réfractaires S. A. **LAUSEN**

PRODUITS RÉFRACTAIRES : BRIQUES, PLANELLES, DALLES, MORTIER, MOUFLES, CREUSETS

*Carrelages céramiques rouges et jaunes. Briques de parement*

TUYAUX EN GRÈS, AUGES, CUVES — KLINKERS — BRIQUES ÉMAILLÉES



reconnu la meilleure peinture laquée  
 du monde.

Très brillante ou mate

Représentant général pour la Suisse : BI 116 g

**C. HAESSIG, St. Albanvorstadt 12, BALE**

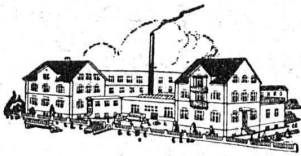
**Sagrave S. A., à Lausanne**

Adresse : Case postale Ouchy — Téléphone 22.997

Bureau : Quai Bellerive, Ouchy.

**Spécialité de sables et graviers du lac  
 pour béton armé**

Importantes installations de triage et concassage produits bruts et concassés, triés ou tout venant en toutes granulations, pour toutes applications, petit gravier d'allée, sable moulu, tamisé à 2 mm. pour crépissages fins, enduits et jointoyages. — Poussière de roche (Filler) pour liant dans les mortiers bitumineux. — Entreprise de dragage, construction port, canaux, jetées, enrochements.



**Ed. BRUN**

Wädenswil (Zurich) 20

FABRIQUE SPÉCIALE  
 DE PRODUITS

**POUR LA TREMPÉ, POUR LA SOUDURE ORDINAIRE ET A  
 L'AUTOGÈNE, ET DE PRODUITS CHIMIQUES**

*Pour pouvoir souder d'une manière convenable, il est indispensable d'utiliser un matériel éprouvé et de bonne qualité.*

*Pour les différentes sortes de soudures à l'autogène et de qualités très recherchées.*

Fil de fer à souder au charbon de bois, 1<sup>re</sup> qualité, de fusion très aisée et très propre et de la plus grande économie.

Résistance de la soudure jusqu'à 100 % du matériel soudé.

Barres tendres de fonte au silicium, 1<sup>re</sup> qualité.

Fil à souder trempé universel en bronze, 1<sup>re</sup> qualité.

Fil à souder en laiton, 1<sup>re</sup> qualité.

Fil à souder en cuivre, 1<sup>re</sup> qualité.

Fil à souder en aluminium, 1<sup>re</sup> qualité, teneur 98-99 %.

Fil à souder en laiton et argent mélangés, 1<sup>re</sup> qualité.

Bronze pr. cloches, fondu, 1<sup>re</sup> qualité.

Poudre à souder avec brasier à l'air libre.

Poudre à souder pour acier au creuset et fonte, 1<sup>re</sup> qualité.

Poudre à souder pour cuivre, laiton, bronze, etc., 1<sup>re</sup> qualité.

Poudre à souder pour aluminium, 1<sup>re</sup> qualité.

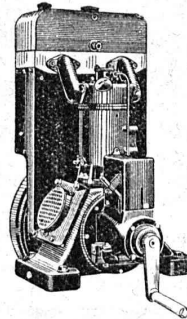
Electrodes pour soudure à l'arc électrique, 1<sup>re</sup> qualité.

Poudre pour la trempe, de surface ou pénétrante.

Matériel nécessaire pour soudures tendres ou dures.

Pâte à souder en boîte ou en barres, etc.

Produits pour le refroidissement des paliers.



Un moteur  
 suisse  
 pour les machines  
 suisses.

**ENTREPRENEURS**

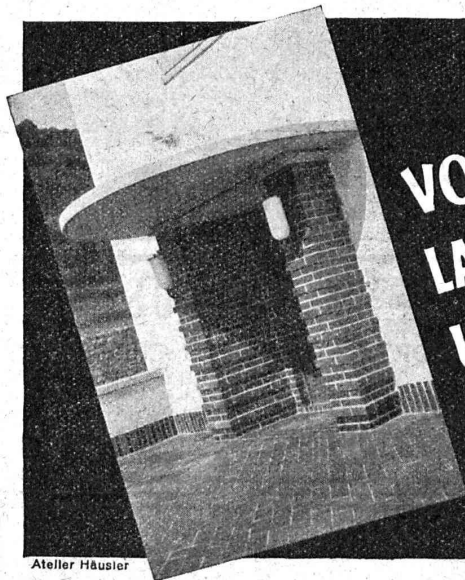
Exigez que vos bétonneuses, vos treuils, vos compresseurs, etc., soient équipés du merveilleux moteur 5-8 HP

**MAG-DIESEL**

Sa construction simple et robuste et son entretien d'une économie inconnue à ce jour vous assurent entière satisfaction.

**MOTOSACOCHE S. A. - GENÈVE**

Agent : G. HUGUENIN, 10, Chemin de Bellevue, LAUSANNE



Atelier Häuser

**VOICI  
LA BRIQUE SUISSE POUR FAÇADES  
UNE BONNE PIERRE AUX RICHES  
COLORIS. FAITE DE MATÉRIAUX  
SUISSES**

DEMANDEZ DES OFFRES ET DES PROSPECTUS EN COULEURS  
**LAUPER & CIE, PERLES**

## Société Suisse d'Explosifs Cheddite et Dynamite

Bureau à Liestal : Tél. 182. Usines à Isleten (Ct. d'Uri) et Liestal

livre à des conditions avantageuses



**DYNAMITE** de toutes forces

Explosifs de sûreté 1<sup>re</sup> qualité

**CHEDDITE ET TELSITE  
MÈCHES ET DÉTONATEURS**

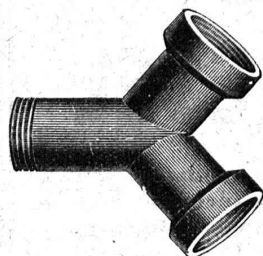
Agents généraux pour la Suisse romande :

**PETITPIERRE FILS & C<sup>ie</sup>, NEUCHÂTEL  
TÉLÉPHONE 3.15**

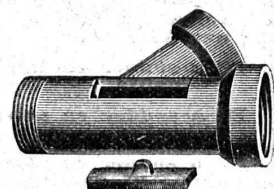
# TUYAUX EN GRÈS

**Les meilleures conduites pour canalisations**

*Un demi siècle d'expérience.*



Absolument résistant aux acides,  
insensibles au gel,  
surfaces lisses, haute résistance  
à la pression et à l'usure.



**Société suisse pour la Fabrication de Tuyaux en Grès S.A., SCHAFFHOUSE  
Fabrique de Grès d'Embrach S. A., EMBRACH (Canton de Zurich)**

# SULZER

## Pompes centrifuges

pour stations de distribution d'eau municipales et communales, toutes exploitations agricoles et industrielles, installations d'accumulation, alimentation de chaudières, irrigation et drainage, service d'incendie, pompage d'eaux d'égout et fonçage de mines. Pompes domestiques à fonctionnement automatique. Pompes sur chariots.

## Ventilateurs

hélicoïdaux pour pressions . . . jusqu'à 10 mm de colonne d'eau, à basse pression pour pressions de 10 - 100 mm de colonne d'eau, à moyenne pression p. pressions de 60 - 300 mm de colonne d'eau, à haute pression pour pressions de 60 - 2000 mm de colonne d'eau. Exécutions spéciales livrées pour des débits jusqu'à 500 m<sup>3</sup>/sec.

**SULZER FRÈRES, SOCIÉTÉ ANONYME, WINTERTHUR**

## ZENT

Le matériel pour chauffages centraux

Ses chaudières

Ses radiateurs

Ses bouilleurs

sont

des produits de qualité suisse

## ZENT S. A. BERNE

Fabrique de matériel pour chauffage central à Ostermündingen près Berne

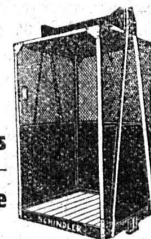
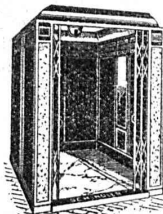
**CALCULS DE STABILITE**  
**PROJETS - SURVEILLANCE - EXPERTISE**

**BÉTON ARMÉ**

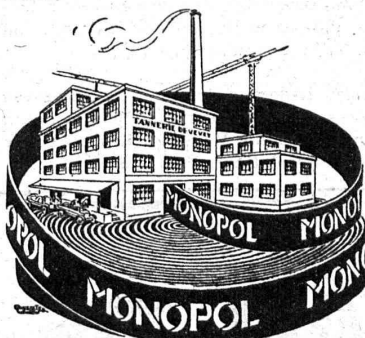
**ET CONSTRUCTIONS DIVERSES**

**A. PARIS,** INGÉNIEUR - CONSEIL  
**LAUSANNE**

Petit Beaulieu, Av. Beaulieu. - Téléphone 24.692



Fabrique d'ascenseurs  
électriques  
**Schindler & C<sup>ie</sup>**  
LUCERNE



## Courroies en cuir

Marques :

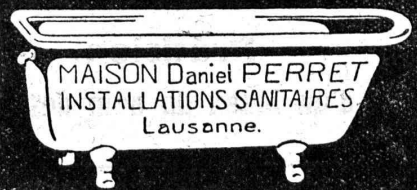
"Monopol" "Idéale"  
"Maxima" "Léman"

Tanages à l'écorce de chêne en fosses.

Souplesse  
Adhérence  
Rendement  
Résistance  
Durée

Offres, projets, devis sans engagement.

**TANNERIE DE VEVEY S. A.**



## CHEZ PERRET Frères

vous trouverez tout ce qui se fait de mieux dans le domaine du

**SANITAIRE**

Réparations soignées par spécialistes. Prix modérés.

Av. Béthusy, 6-8  
Téléphone 25.561

BRULEUR  
PERFECTIONNE  
"OLEO"



ATELIERS  
H. CUENOD S.A.  
CHATELAINE.V.  
- GENEVE -

CHAUFFAGE AUTOMATIQUE AU MAZOUT

SILENCIEUX,  
SUR, PRECIS,  
ECONOMIQUE.

# Cuénod

CUENOD-WERKE A.G.  
SIHLPORTE  
LOWENSTRASSE 5  
- ZURICH -

**S. T. S.** Schweizer Technische Stellenvermittlung  
 Service Technique Suisse de placement  
 Servizio Tecnico Svizzero di collocamento  
 Swiss Technical Service of employment

ZÜRICH, Tiefenhöfe 11 — Telefon: Selnu 23.75 — Telegramme: INGENIEUR ZÜRICH

Gratuit pour tous les employeurs.

**Nouveaux emplois vacants :**

*Maschinen-Abteilung.*

407. *Elektro-Techniker* als Chef-Monteur für Installationsarbeiten. Deutsch und französ. Kt. Bern.

409. *Maschinen-Techniker* od. Zeichner mit Erfahrung im Papiermaschinenbau. Geläufig deutsch und französ. sprechend. Frankreich.

285. *Ingénieur* ou technicien ayant au moins 10 ans de pratique d'atelier, entraîneur d'hommes, connaissant parfaitement le français ainsi que le dialecte suisse allemand. Situation très intéressante pr. organisation internationale (rationalisation d'usines). Age max. 35 ans. Suisse et France.

317 *Chemiker* mit abgeschl. Hochschulbildung, als techn. Direktor. Kapitaleinlage v. Fr. 8.000.— verlangt. Für Lack- und Farbenindustrie. Schweiz.

363. *Heizungs-Ingenieur* als Leiter des techn. Bureau. Schweiz.

445. *Maschinen-Ingenieur* für die Leitung eines gr. Vertreterbureau. Längere Erfahrung in Wäscherei- und Grosskochenanlagen erforderl., Deutsche Schweiz.

417. Jüng. dipl. *Maschinen-Ingenieur* mit Werkstatt- und Betriebserfahrung für Maschinenfabrik der Schweiz.

632. Künstlerisch befähigter junger *Architekt* (Alter ca. 25—35 J.), sehr guter Zeichner und Darsteller, der sich über selbständig ausgeführte Entwürfe und Arbeiten ausweisen kann, auf Arch. Bureau im Kt. Bern. Vertrauensstelle.

Les réponses aux annonces ci-dessus doivent être adressées au Service Technique Suisse de Placement à Zurich, et non à la Société Suisse d'Édition (Indicateur Vaudois). Les offres ne seront transmises qu'après l'inscription au S. T. S.

**Luxram**  
STANDARD

*intérieurement dépolie*

LA NOUVELLE LAMPE PERFECTIONNEE

S. A. LUMIERE, GOLDAU

# PLAN DE LAUSANNE ET ENVIRONS

Comprend tout ou partie du territoire de Lausanne, Prilly, Pully, Renens, St-Sulpice, Chavannes, Crissier, Jouxpens, Le Mont, Epalinges et Paudex. Echelle :  $\frac{1}{10000}$ . Impression en cinq couleurs.

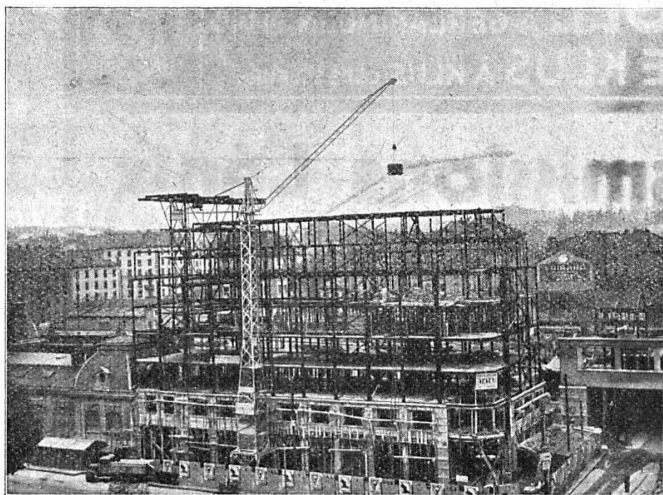
**Précision. - Bonne lisibilité.**

**Accompagné d'un index du nom des rues extrait de l'Indicateur Vaudois 1933.**

Le moyen le plus simple de passer votre commande consiste en un versement de Fr. 1.60 (port compris) au compte de chèques postaux II. 735, en mentionnant la commande au verso du coupon. Envoi également par remboursement, frais de port en sus.

## SOCIÉTÉ SUISSE D'ÉDITION

29, Terreaux, 29 - LAUSANNE



## ATELIERS DE CONSTRUCTIONS MÉCANIQUES DE VEVEY (Suisse)

Téléphone N° 69

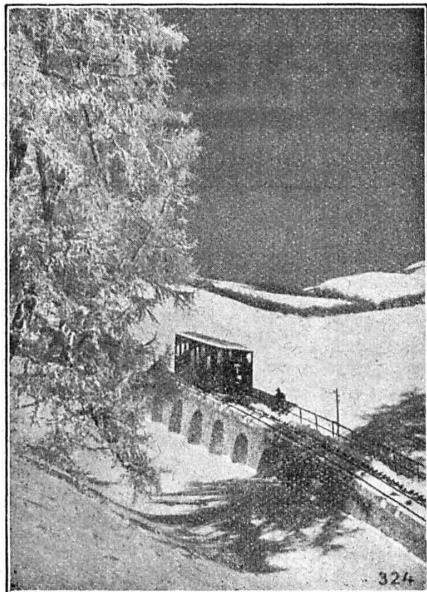
Adresse télégraphique : Fonderie Vevey

**TURBINES HYDRAULIQUES**  
**RÉGULATEURS**  
**PONTS & CHARPENTES MÉTALLIQUES**  
**APPAREILS DE LEVAGE**  
**DE MANUTENTION ET DE TRANSPORT**  
**CHAUDRONNERIE**  
**RÉSERVOIRS - CHAUDIÈRES - GAZOMÈTRES**  
**TUYAUX**  
**FONDERIE DE FER ET DE BRONZE**  
**APPAREILS POUR VOIES FERRÉES**  
**INSTALLATIONS COMPLÈTES D'ABATTOIRS**

Société des Usines de L. de Roll  
**FONDERIE DE BERNE**  
**A BERNE**

Télégr. : Fonderie de Berne

Téléphone 25.066



Funiculaire Davos-Parsenn

**Appareils de levage** de tous genres.  
**Dragues à câbles** pour l'extraction de gravier et de sable.  
**Matériel de chemins de fer**: Branchements, Croisements,  
 Chariots transbordeurs, Ponts tournants etc.  
**Chemins de fer Funiculaires** avec freins de sûreté brevetés.  
**Treuil de halage.**  
**Superstructures à crémaillères** des systèmes Riggens-  
 bach, Abt, Strub, Peter etc.  
**Barrages**: Vannes de toutes grandeurs et systèmes pour  
 barrages, canaux et entrées de turbines. **Grilles** et **Râ-**  
**teaux mécaniques** pour le nettoyage des grilles.  
**Constructions Mécaniques** de tous genres.  
**Fonte grise.**

Renseignements à disposition.

## XIV<sup>e</sup> COMPTOIR SUISSE

LAUSANNE - 9-24 septembre 1933



**Billets simple course valables pour le retour**

**Vient de paraître :**

11<sup>me</sup> édition du

## Guide et Carnet du Locataire

Cette publication, dont 10 éditions successives ont amplement démontré la valeur pratique, renferme une foule de renseignements divers sur les usages locatifs et les textes de lois s'y rapportant.

**L'édition qui vient de paraître contient, en plus des précédentes, un important chapitre consacré aux chauffages centraux et service d'eau chaude.**

Une brochure cartonnée, avec un formulaire de bail et 42 quittances de loyer ... .. Fr. 0.90

**Société Suisse d'Édition**

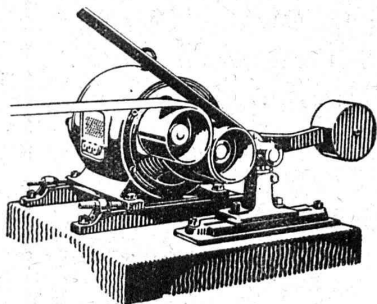
29, Terreaux, 29 - LAUSANNE



SOCIÉTÉ DES USINES DE **LOUIS DE ROLL** À GERLAFINGEN | | | | |  
 ○ ○ ○ SUCCURSALE : **USINE DE KLUS** À KLUS CT. DE SOLEURE



H. E. Diserens, Ingénieur  
 Pestalozzistrasse 29  
 R. ZÜRICH



## Transmissions Lénix

Transmissions directes avec grands rapports et distances d'axes réduites.  
 Suppression des renvois. Economie de force, de courroies et de place.

**SUCCURSALE: FONDERIE D'OLTEN**

Fonte brute pour poulies et roues dentées en tous genres.



# CALORIE S. A.

Chauffages centraux. - Ventilation. - Installations sanitaires.  
 Brûleurs à huile.

Lausanne. Genève. Montreux. Sion. Lyon. Fribourg. Bienne. Neuchâtel. La Chaux-de-Fonds

..." Si nous n'avions pas eu ces Pelles Menck.



nous n'aurions pas réalisé tant de bénéfices ..."



**MENCK & HAMBROCK**  
**ALTONA-HAMBURG**



Représentation générale pour la Suisse :  
**Robert Aebi & C<sup>o</sup>, S. A., Zurich** - Werdmühleplatz, 2  
 - Téléphone 31.750