

Zeitschrift: Bulletin technique de la Suisse romande
Band: 59 (1933)
Heft: 16

Werbung

Nutzungsbedingungen

Die ETH-Bibliothek ist die Anbieterin der digitalisierten Zeitschriften auf E-Periodica. Sie besitzt keine Urheberrechte an den Zeitschriften und ist nicht verantwortlich für deren Inhalte. Die Rechte liegen in der Regel bei den Herausgebern beziehungsweise den externen Rechteinhabern. Das Veröffentlichen von Bildern in Print- und Online-Publikationen sowie auf Social Media-Kanälen oder Webseiten ist nur mit vorheriger Genehmigung der Rechteinhaber erlaubt. [Mehr erfahren](#)

Conditions d'utilisation

L'ETH Library est le fournisseur des revues numérisées. Elle ne détient aucun droit d'auteur sur les revues et n'est pas responsable de leur contenu. En règle générale, les droits sont détenus par les éditeurs ou les détenteurs de droits externes. La reproduction d'images dans des publications imprimées ou en ligne ainsi que sur des canaux de médias sociaux ou des sites web n'est autorisée qu'avec l'accord préalable des détenteurs des droits. [En savoir plus](#)

Terms of use

The ETH Library is the provider of the digitised journals. It does not own any copyrights to the journals and is not responsible for their content. The rights usually lie with the publishers or the external rights holders. Publishing images in print and online publications, as well as on social media channels or websites, is only permitted with the prior consent of the rights holders. [Find out more](#)

Download PDF: 27.01.2026

ETH-Bibliothek Zürich, E-Periodica, <https://www.e-periodica.ch>

BULLETIN TECHNIQUE DE LA SUISSE ROMANDE

ORGANE DE PUBLICATION DE LA COMMISSION CENTRALE POUR LA NAVIGATION DU RHIN
ORGANE EN LANGUE FRANÇAISE DE LA SOCIÉTÉ SUISSE DES INGÉNIEURS ET DES ARCHITECTES
ainsi que de la Société vaudoise des Ingénieurs et des Architectes, de l'Association des Anciens Elèves de
l'Ecole d'Ingénieurs de l'Université de Lausanne et des Groupes Romands de la G. e. P.

ABONNEMENTS:

Suisse : 1 an, 12 francs
Etranger : 14 francs

Pour sociétaires :

Suisse : 1 an, 10 francs
Etranger : 12 francs

Prix du numéro :
75 centimes.

Pour les abonnements
s'adresser à la librairie
F. Rouge & C°, à Lausanne.

COMITÉ DE RÉDACTION

Président : R. NEESER, ingénieur, à Genève.
Secrétaire : EDM. EMMANUEL, ingénieur, à Genève.

MEMBRES

Fribourg : MM. L. HERTLING, architecte ; A. ROSSIER, ingénieur ; R. DE SCHALLER, architecte. — *Vaud* : MM. C. BUTTICAZ, ingénieur ; EPITAUX, architecte ; E. JOST, architecte ; A. PARIS, ingénieur ; CH. THÉVENAZ, architecte. — *Genève* : MM. L. ARCHINARD, ingénieur ; E. ODIER, architecte. — *Neuchâtel* : MM. ED. ELSKES, ingénieur ; A. MÉAN, ingénieur cantonal ; E. PRINCE, architecte. — *Valais* : MM. J. COUCHEPIN, ingénieur, à Martigny ; HAENNY, ingénieur, à Sion.

RÉDACTION : H. DEMIERRE, ingénieur,
VEVEY, Rue de la Madeleine, 15.

CONSEIL D'ADMINISTRATION DU BULLETIN TECHNIQUE

A. DOMMER, ingénieur, président. — G. EPITAUX, architecte. — M. IMER,
E. SAVARY, ingénieur.

ANNONCES:

Le millimètre sur 1 colonne :
20 centimes.

Rabais pour annonces répétées

Tarif spécial
pour fractions de pages.

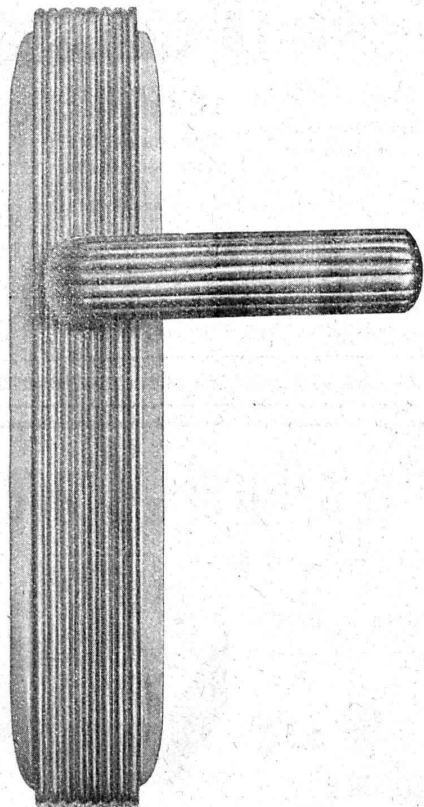
Régie des annonces :
Indicateur Vaudois
(Société Suisse d'Édition)
Terreaux 29, Lausanne.

ADMINISTRATION : LIBRAIRIE F. ROUGE & C°, S. A., Rue Haldimand, 6, LAUSANNE



Ventilation - Chauffage - Rafraîchissement - Filtrage de l'air
(Conditionnement) pour Hôtels, Cinémas, Restaurants, Eglises, etc.
Ventilation de Cuisines, Garages, etc. — Appareils de chauffage.

VENTILATION S. A. - STÆFA - ZURICH



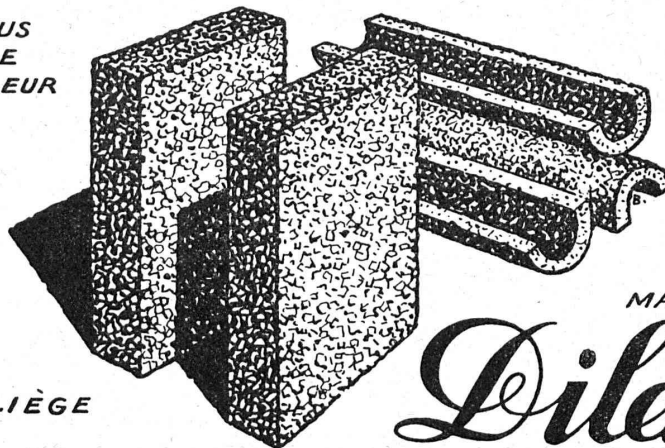
MISTEL & BAUR
LAUSANNE

GRAND ASSORTIMENT
EN
POIGNÉES DE PORTES
ET FENÊTRES

SERRURES DE SURETÉ
AVEC
COMBINAISON DE PASSEPARTOUT
SYSTÈMES : YALE, B.K.S., ETC.

LIEGE AGGLOMÉRÉ PERFECTIONNÉ

L'ISOLANT LE PLUS
PUISSANT CONTRE
LE FROID, LA CHALEUR
ET LE BRUIT



FABRIQUE DE LIEGE
AGGLOMÉRÉ

MARQUE

Dilatite

WANNER & C^{IE} S.A. HORGEN

Représentant régional à Lausanne : M. J. DOUMENC, Avenue Florimont, 6. - Téléphone 24.465.

Union des PARQUETERIES SUISSES Berne - Zurich - Bienne

Travaux de parqueterie en tous genres

s'occupe de la fourniture et pose sur lambourrage, asphalte
ou asphaltine (nouveau technique)

groupe les meilleures parqueteries de la Suisse romande.

Demander adresses des représentants
dans les principales villes.

IMPRIMERIE LA CONCORDE

Direction : **LAUSANNE**
Th. Pache-Tanner
J. Pache-Vuitel
Terreaux, 31
Téléphone 23.595

Impressions commerciales et artistiques.
Tirages en couleurs, Illustrations, Labeurs
Journaux, volumes, brochures, catalogues
Circulaires. - Enveloppes. - Programmes.
Cartes de visite et d'adresse, Obligations
Faire-part, Registres. - Algèbre, Musique



L'EXPLOSIF

bien connu
et
bon marché
c'est la

POUDRE NOIRE

INTENDANCE FÉD. DES POUDRES, BERNE

Asphalte naturel de Travers

Seules mines d'Asphalte en Suisse.

Reconnu le meilleur Asphalte

Représentants pour la Suisse:

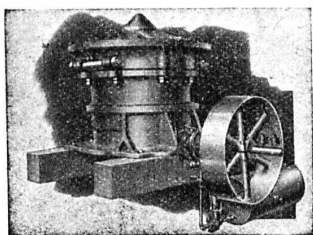
E.-R. Zetter & C^o,
à Soleure

Maison fondée en 1843.



Marque de fabrique.

Concasseurs "CLUS" à grand rendement

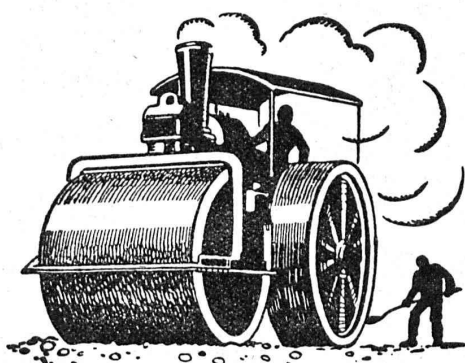


Concasseurs à balanciers simple ou double. — Concasseurs giratoires primaire ou secondaire. — Broyeurs à sable. — Machines à trier et laver le sable et le gravier. — Laveuses et Trieurs à inondation d'eau. Cribles vibratoires.

Installations complètes pour la préparation du sable et du gravier, pour tous rendements et exigences.

Renseignements et devis sur demande.

BUREAU TECHNIQUE
ROBERT AEBI & CIE. S.A. ZURICH
FABRIQUE DE MACHINES D'ENTREPRISES



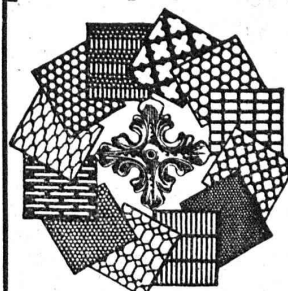
LA
STUAG

Rue d'Etraz 20, Lausanne

Téléphone 32.241-42

CHAUSSÉES MODERNES

Tôles perforées



H. HEER & C°
OLTEN

TROIS TURBINES DE
50 000 CV
en construction pour

**La plus haute chute du
monde = 1750 mètres**

Centrale Hydro-
Electrique de la
DIXENCE
VALAIS

ATELIERS DES CHARMILLES S.A.
CHARMILLES-GENÈVE



LA FONTE ELECTRIQUE
S. A. BEX



Superphosphate à 40 %

**Acide phosphorique concentré
brut et filtré**



WALO BERTSCHINGER & Cie, LAUSANNE

Bureaux à :

ZÜRICH
AARAU
BERN
LA CHAUX-DE-FONDS
CHUR
EINSIEDELN
FRAUENFELD
LUGANO
LUZERN
ST. GALLEN
SOLOTHURN

Bel-Air-Métropole N° 7 Tel. 33.518

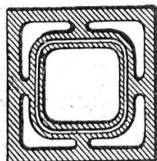
Dépôt à MALLEY - LAUSANNE

Constructions de routes - Cylindrages



Canaux de ventilation

Dévaloirs à ordures



Chapeaux aspirateurs

Canaux de cheminées
(système Schmidt)

**Fabrique de Canaux de Cheminées
et d'Articles en Ciment S. A.**

Genève - Rolle - Lausanne
Terreaux 23

LOSINGER & Cie - Lausanne

Av. des Alpes, 38

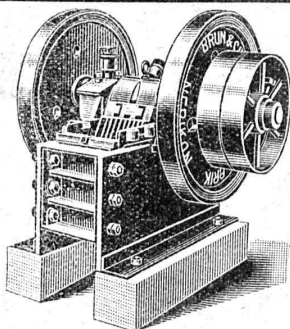
Tél. 24.765

Section revêtements modernes de routes :

Cylindrages — Goudronnages — Spramexages.
— Bitumages — Tapis à chaud et à froid —
Pénétration — Topeka — Shellmac — Tar macadam — Pavages et tous travaux accessoires —
Aménagements d'alentours de bâtiments, jardins, cours, etc.

Section travaux hydrauliques : Fondations pneumatiques, Pilotages et sondages. - Gunit. Conduites souslacustres, Scaphandriers.

Dépôt à Renens - Succursale à Vevey



CONCASSEURS

de notre propre fabrication

machines de 1^{re} qualité munies de plaques de sécurité excluant toute rupture;

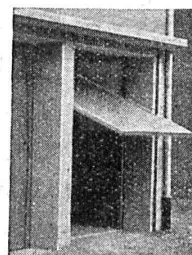
stationnaires et roulantes

avec ou sans moteur, de 20 à 60 m³ de production journalière, sont fournies à titre de vente ou de location à des conditions vraiment avantageuses par la maison

BRUN & C^{ie}, Fabrique de machines **Nebikon** (Lucerne)
Téléphone : N° 12. — Références de premier ordre. — Télégrammes : BRUN.

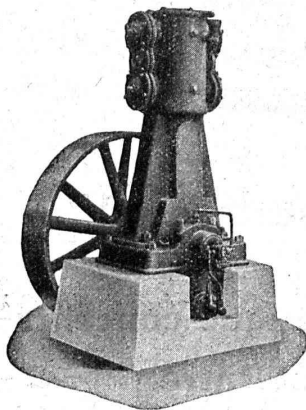
Portes - Kissling

brevetées, s'ouvrant de bas en haut spéciales pour garages.



Simple et bon marché.

Maniement extra facile. — Prompte livraison. — Prospectus et références à disposition. — Demandez-nous des devis. **HANS KISSLING**, Usine métallurgique, S. A., BERNE.



Burckhardt

Compresseurs - Pompes à vide

machines rotatives ou à pistons.

50 ans d'expérience.

S. A. des Ateliers de Construction Burckhardt, Bâle.

Sous-linoléum FRIGINOL

Le linoléum, relativement bon marché, propre, pratique, et de bel aspect, est utilisé toujours davantage pour le revêtement des chambres, salles et autres locaux habitables.

Le succès croissant de ce produit a fait étudier, à des Maisons spécialisées, des sous-linoléums possédant les qualités d'isolation, d'élasticité et de résistance requises.

L'efficacité d'un isolant, contre le bruit, la chaleur ou le froid est généralement en rapport inverse avec sa résistance. Il s'agissait donc, pour obtenir un sous-linoléum parfait, d'utiliser un isolant qui atteigne la résistance à l'écrasement nécessaire à un sous-lino, tout en conservant ses qualités d'isolation.

La fabrique de Liège Aggloméré S. A. à Käpfnach-Horgen fabrique depuis quelques années le **FRIGINOL** qui est la solution de cette difficulté, donc le sous-lino parfait.

L'immense succès qu'il a obtenu depuis son début prouve qu'il possède réellement, à l'application pratique, toutes les qualités d'isolation, d'élasticité et de résistance qui sont les caractéristiques de cet excellent produit.

Le **FRIGINOL** est un sous-linoléum composé de panneaux de liège aggloméré de 12 ou 15 mm d'épaisseur, à compression spéciale 10 kg au cm², qui se collent sur un fond bien dressé et reçoivent directement le linoléum collé de la façon habituelle. Ces panneaux sont sciés avec précision et les joints assemblés avec soin, ainsi la surface apparaît tout à fait unie et régulière.

Le **FRIGINOL** est livré en panneaux comme le liège aggloméré habituel avec les instructions pour la pose; les colles à froid à utiliser se trouvent dans le commerce.

Le **FRIGINOL** est le meilleur des sous linoléums et d'un prix très bas.

BREVETS D'INVENTION

Dessins — Modèles — Marques de Fabrique

NAEGELI & Cie, BERNE

Ingénieurs-Conseils

Bundsgasse 16 — Téléphone

Routes en béton pour fortes pentes

(Mte. Ceneri 8,8%)
Les routes en béton
sont claires de nuit,
adhérentes, unies
et sans poussière.
Frais d'entretien mi-
nimes.
Matériaux suisses.
ROUTES EN BÉTON
S. A. WILDEGG

LUDOWICI

TUILES FLAMANDES

pour toits à faible inclinaison
nouvel emboîtement double
absolument étanche.

NOUVEL
EMBOÎTEMENT DE LA
TÊTE DE LA TUILE

TRIPLE
COUVERTURE
DES ANGLES

RAINURES LATÉRALES
TRÈS SURELEVÉES

Atelier Häuser

FABRIQUÉ EN SUISSE PAR:

ZIEGEL S.A. ZURICH Tél. 36.698
LAUPER & CIE, PERLES Tél. 4 et 7

Jeune architecte

diplômé par E. P. F. Zurich

cherche place

Offres sous chiffre Z. J. 2056 à Rudolf Mosse S. A., Zurich.

NÆGELI & Co., Berne

INGÉNIEURS-CONSEILS

Offres d'exploitation de Brevets d'invention

Les propriétaires des brevets suisses suivants désirent entrer en relation avec des fabricants resp. des intéressés suisses en vue de la vente de leurs brevets. Ils seraient aussi disposés à accorder des licences d'exploitation.

N° 150636 du 19 juin 1930 pour : Embout pour manches, particulièrement applicable aux manches de raquettes, cannes de golf et autres articles de sport ou de jeu.
N° 103029 du 25 juillet 1922 pour : Sicherheitsrasiermesser.

Prière d'adresser les offres ou propositions à MM. NÆGELI & Cie, Ingénieurs-Conseils, Bundesgasse 10, Berne.

Bureau d'études de chemins de fer spéciaux ci-devant Ing. H. H. Peter

Scheuchzerstr. 50 ZURICH Téléphone 29.345
Télégr. Bergbahnen - Chèques postaux VIII372

Projets. - Direction de travaux. Expertises.

Redresseurs

pour

Postes téléphoniques
Laboratoires
Stations de charge
Etablissements
électro-thermiques
Tramways, etc.

Signum S. A. - Wallisellen (Zurich)

SONDAGES

FORAGES

FILTRES SYSTÈME PETER

Société d'Entreprise de Forages et de Travaux S. A.

Tiefbohr- & Baugesellschaft A. G.

ZURICH, 53 Dreikönigstrasse

Téléphone 38.192

BERNE, 5 Werdweg

Tél. Christoph 1.970

Jeune dessinateur

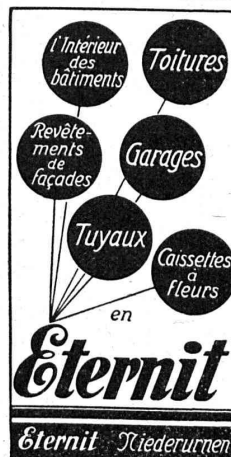
mécanicien, cherche engagement de volontaire, pour perfectionner son français.

Offres sous chiffre 442 à l'Indicateur vaudois, Lausanne.

BAUMGARTNER & C^{IE} S. A.

LAUSANNE

Papiers tous genres



Le chauffe-eau
électrique

"Cumulus"

fonctionne
automatiquement

Fr. Sauter, s. a., Bâle

Bureau technique de Genève :

Boul. Georges Favon, 25

Brevets d'invention

marques - dessins et modèles

A. BUGNION

Physicien diplômé
de l'Ecole Polytechnique Fédérale.
Ancien élève de l'Ecole Supérieure
d'Electricité, à Paris.
Ancien expert technique

au Bureau Fédéral
de la Propriété Intellectuelle.

GENÈVE

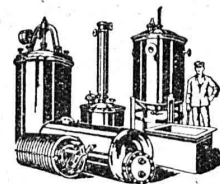
LAUSANNE

Rue de la Cité, 20

Grand Pont, 2

Travaux à la machine à écrire

Circulaires. — Copie de thèses.
Travail soigné. Prix modérés.
S'adresser à Mme Vve Straub,
Avenue Glayre, 2, Lausanne.



**BOILERS, RÉSERVOIRS,
RÉCIPIENTS D'EXPANSION
CONDUITES**

ainsi que tous travaux en
tôle jusqu'à une épaisseur
de 15 mm.

H. Bertrams S. A., Bâle 13

Rue des Vosges N° 101
Téléphone Safran 4690 et 4699

Brevets d'Inventions

Cabinet L. FLESCHE, Ingénieur-Conseil,
2, Grand-Chêne, LAUSANNE Tél. 29.106
Fondé en 1910.



S. A. FABRIQUES DE MEUBLES
Horgen-Glaris à Horgen

Maison suisse la plus importante pour

AMEUBLEMENT

de Salles de concert, théâtres, cinémathèques,
restaurants, cafés, salles à manger,
vestibules, etc.