

Zeitschrift: Bulletin technique de la Suisse romande
Band: 59 (1933)
Heft: 14

Werbung

Nutzungsbedingungen

Die ETH-Bibliothek ist die Anbieterin der digitalisierten Zeitschriften auf E-Periodica. Sie besitzt keine Urheberrechte an den Zeitschriften und ist nicht verantwortlich für deren Inhalte. Die Rechte liegen in der Regel bei den Herausgebern beziehungsweise den externen Rechteinhabern. Das Veröffentlichen von Bildern in Print- und Online-Publikationen sowie auf Social Media-Kanälen oder Webseiten ist nur mit vorheriger Genehmigung der Rechteinhaber erlaubt. [Mehr erfahren](#)

Conditions d'utilisation

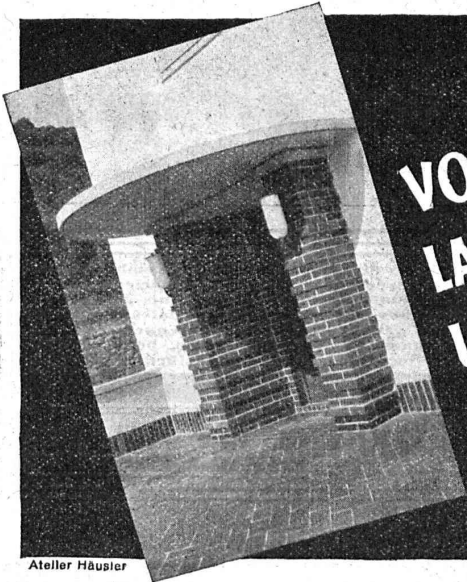
L'ETH Library est le fournisseur des revues numérisées. Elle ne détient aucun droit d'auteur sur les revues et n'est pas responsable de leur contenu. En règle générale, les droits sont détenus par les éditeurs ou les détenteurs de droits externes. La reproduction d'images dans des publications imprimées ou en ligne ainsi que sur des canaux de médias sociaux ou des sites web n'est autorisée qu'avec l'accord préalable des détenteurs des droits. [En savoir plus](#)

Terms of use

The ETH Library is the provider of the digitised journals. It does not own any copyrights to the journals and is not responsible for their content. The rights usually lie with the publishers or the external rights holders. Publishing images in print and online publications, as well as on social media channels or websites, is only permitted with the prior consent of the rights holders. [Find out more](#)

Download PDF: 29.04.2026

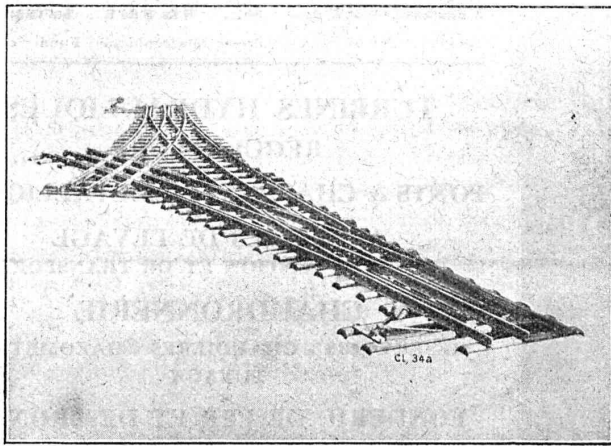
ETH-Bibliothek Zürich, E-Periodica, <https://www.e-periodica.ch>



Atelier Häusler

**VOICI
LA BRIQUE SUISSE POUR FAÇADES
UNE BONNE PIERRE AUX RICHES
COLORIS, FAITE DE MATÉRIAUX
SUISSES**

**DEMANDEZ DES OFFRES ET DES PROSPECTUS EN COULEURS
LAUPER & CIE, PERLES**



**Branchement et croisement à voie normale
et voie étroite.**

**Société des Usines de L. de Roll
Fonderie de Berne**

Télégrammes:
Fonderie de Berne

à Berne

Téléphone:
25.066

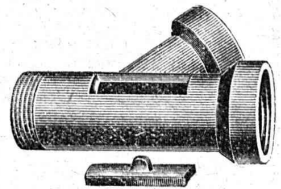
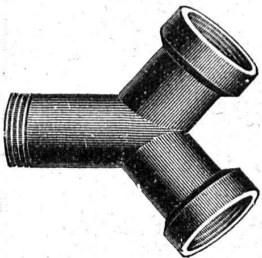
- Appareils de levage** de tous genres.
 - Dragues à câbles** pour l'extraction de gravier et de sable.
 - Matériel de chemins de fer** : Branchements, Croisements, Chariots transbordeurs, Ponts tournants etc.
 - Chemins de fer Funiculaires** avec freins de sûreté brevetés.
 - Treuil de halage.**
 - Superstructures à crémaillères** des systèmes Riggenschach, Abt, Strub, Peter, etc.
 - Barrages** : Vannes de toutes grandeurs et systèmes pour barrages, canaux et entrées de turbines, **Grilles et Râtelux mécaniques** pour le nettoyage des grilles.
 - Constructions Mécaniques** de tous genres.
- Fonte grise.** — *Renseignements à disposition.*

TUYAUX EN GRÈS

Les meilleures conduites pour canalisations

Un demi siècle d'expérience.

Absolument résistant aux acides, insensibles au gel, surfaces lisses, haute résistance à la pression et à l'usure.



**Société suisse pour la Fabrication de Tuyaux en Grès S.A., SCHAFFHOUSE
Fabrique de Grès d'Embrach S. A., EMBRACH (Canton de Zurich)**

LIÈGE
 STORES
 VOILETS A ROULEAUX
 CHEMINÉES SCHOFER
 BÉTON ARMÉ TRANSLUCIDE
 GRANIT - GRÈS - MARBRE

ROSSI
 LAUSANNE - TÉL. 26.201

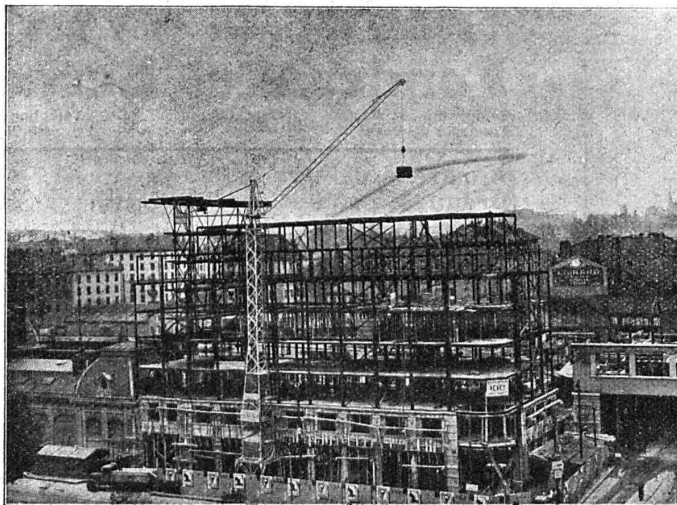
TUYAUX

RENENS

Max Schmidt & C

fonte haute pression „CHOINDEZ“ à emboîtement et pièces spéciales, goudronnés. En acier Mannesmann à emboîtement et pour joints à souder, goudronnés et lutés, pièces spéciales. En fonte salubre „CLUS“ série A. ainsi que raccords, goudronnés. En fonte française, bouts droits, raccords et dauphins; bruts.

LAUSANNE, 22, Place St-Laurent, 24



**ATELIERS DE CONSTRUCTIONS
 MÉCANIQUES DE VEVEY (Suisse)**

Téléphone N° 69 Adresse télégraphique : Fonderie Vevey

- TURBINES HYDRAULIQUES**
- RÉGULATEURS**
- PONTS & CHARPENTES MÉTALLIQUES**
- APPAREILS DE LEVAGE**
- DE MANUTENTION ET DE TRANSPORT**
- CHAUDRONNERIE**
- RÉSERVOIRS - CHAUDIÈRES - GAZOMÈTRES**
- TUYAUX**
- FONDERIE DE FER ET DE BRONZE**
- APPAREILS POUR VOIES FERRÉES**
- INSTALLATIONS COMPLÈTES D'ABATTOIRS**

Société Suisse d'Explosifs Cheddite et Dynamite

Bureau à Liestal: Tél. 182. Usines à Isleten (Ct. d'Uri) et Liestal

livre à des conditions avantageuses

DYNAMITE de toutes forces

Explosifs de sûreté 1^{re} qualité

CHEDDITE ET TELSITE
MÈCHES ET DÉTONATEURS

Agents généraux pour la Suisse romande :

PETITPIERRE FILS & C^{ie}, NEUCHÂTEL
 TÉLÉPHONE 3.15



SULZER

Pompes centrifuges

pour stations de distribution d'eau municipales et communales, toutes exploitations agricoles et industrielles, installations d'accumulation, alimentation de chaudières, irrigation et drainage, service d'incendie, pompage d'eaux d'égout et fonçage de mines. Pompes domestiques à fonctionnement automatique. Pompes sur chariots.

Ventilateurs

hélicoïdaux pour pressions . . . jusqu'à 10 mm de colonne d'eau, à basse pression pour pressions de 10 — 100 mm de colonne d'eau, à moyenne pression p. pressions de 60 — 300 mm de colonne d'eau, à haute pression pour pressions de 60—2000 mm de colonne d'eau, Exécutions spéciales livrées pour des débits jusqu'à 500 m³/sec.

SULZER FRÈRES, SOCIÉTÉ ANONYME, WINTERTHUR

SERVICE DE LIBRAIRIE
DES ÉDITIONS

Souscrivez au nouvel ouvrage LAROUSSE

LA SCIENCE



BOUDRY

Prix de faveur pour envoi franco de tout frais :
les 2 volumes payables par mensualités de
Fr. 5.— ou Fr. 10.— Reliés Fr. 70.80
les 2 volumes payables au comptant Reliés Fr. 61.95

Ses progrès.
Ses applications.

Prospectus et spécimens à disposition

SCHINDLER
1874

Fabrique d'ascenseurs
électriques
Schindler & C^{ie}
LUCERNE

Asphalte naturel de Travers

Seules mines d'Asphalte en Suisse.

Reconnu le meilleur Asphalte

Représentants pour la Suisse :

E.-R. Zetter & C^o,
à Soleure

Maison fondée en 1843.



Marque de fabrique.

CALCULS DE STABILITE
PROJETS - SURVEILLANCE - EXPERTISE
BÉTON ARMÉ
ET CONSTRUCTIONS DIVERSES

A. PARIS, INGÉNIEUR - CONSEIL
LAUSANNE
Petit Beaulieu, Av. Beaulieu. — Téléphone 24.692

LA
STUAG
Rue d'Etraz 20, Lausanne
Téléphone 32.241—42
CHAUSSÉES MODERNES

Tôles perforées

H. HEER & C^o
OLTEN

BRULEUR PERFECTIONNE "OLEO"

CHAUFFAGE AUTOMATIQUE AU MAZOUT
SILENCIEUX,
SUR, PRECIS,
ECONOMIQUE.

OLEO Cuénod

ATELIERS
H. CUENOD S.A.
CHATELAINE.V.
— GENEVE —

CUENOD-WERKE A.G.
SIHLPORTE
LOWENSTRASSE 5
— ZURICH —

Union des PARQUETERIES SUISSES

Berne - Zurich - Bienne

Travaux de parqueterie en tous genres

s'occupe de la fourniture et pose sur **lambourdage, asphalte ou asphaltine** (nouveau technique)
groupe les **meilleures parqueteries de la Suisse romande.**
Demander **adresses des représentants** dans les principales villes.



L'EXPLOSIF

bien connu
et
bon marché
c'est la

POUDRE NOIRE

INTENDANCE FÉD. DES POUDRES, BERNE

IMPRIMERIE LA CONCORDE

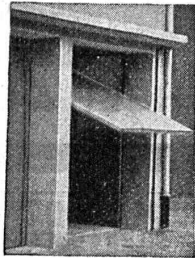
Direction :
Th. Pache-Tanner
J. Pache-Vuitel

LAUSANNE
Terreaux, 31
Téléphone 23.595

Impressions commerciales et artistiques.
Tirages en couleurs, Illustrations, Labeurs
Journaux, volumes, brochures, catalogues
Circulaires. - Enveloppes. - Programmes.
Cartes de visite et d'adresse, Obligations
Faire-part, Registres. - Algèbre, Musique

Portes - Kissling

brevetées, s'ouvrant de bas en haut
spéciales pour garages.



Simples et bon marché.

Maniement extra facile. — Prompte livraison. — Prospectus et références à disposition. — Demandez-nous des devis. **HANS KISSLING, Usine métallurgique, S. A., BERNE.**

*"Employez des
Chaines Galle
au lieu de courroies*



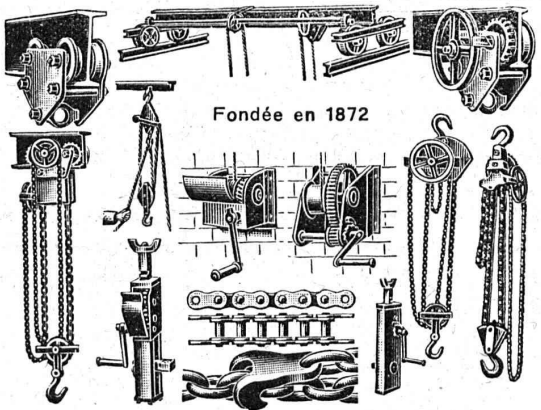
*Production
augmentée,
Rendement 98%
Demandez prix-
courant et
questionnaire s.v.pl.*

**Fabrique de Chaines Galle
à Luzerne, S.A.**
Téléphone No. 16.98 & 4565"

BRUN & C^o, NEBIKON

(LUCERNE)

FABRIQUE DE CHAINES, POINTES, APPAREILS DE
LEVAGE ET MACHINES POUR ENTREPRENEURS



Fondée en 1872

Palans, Chariots-Roulants, Chaînes pour tous usages, Grues d'ateliers,
Treuils d'applique, Pointes de toutes dimensions.
Livraison rapide. - Prix avantageux. — Demandez nos offres spéciales.

Marque de fabrique déposée



**reconnu la meilleure peinture laquée
du monde.**

Très brillante ou mate

Représentant général pour la Suisse: BI 116 g

C. HAESSIG, St. Albanvorstadt 12, BALE

Redresseurs

pour

Postes téléphoniques

Laboratoires

Stations de charge

Etablissements

électro-thermiques

Tramways, etc.

Ampoules
d'origine
suisse.

Signum S. A. - Wallisellen
(Zurich)



Connaissez-vous le
filtre à perforations
protégées ?

Si on le compare avec le tuyau-filtre ordinaire, il présente l'avantage de posséder des perforations de moitié moins larges pour la même surface d'entrée. L'obstruction des perforations est impossible. Le gravier filtrant peut être choisi plus fin, l'épaisseur de la couche de gravier plus faible et le diamètre du sondage plus petit.

**Ad. Guggenbühl
S.A. Zurich**

Résultats : frais de construction plus petits, rendement d'eau plus grand.

Demandez sans aucun engagement un échantillon de tuyau-filtre et nos offres.

L'étude et l'exécution de stations de pompage d'eau souterraine est notre spécialité.

Flurstrasse 71 Téléphone 55.313
ZÜRICH - ALTSTETTEN

LA FONTE ELECTRIQUE S. A. BEX



Superphosphate à 40%

Acide phosphorique concentré
brut et filtré

GIPS-UNION S. A., Usine de Bex

Plâtres et Produits de plâtre

Planches de plâtre

pour plafonds et revêtements.

Carreaux de plâtre brevetés

pour cloisons.

Matériaux légers, secs, isolants, insonores
et incombustibles.

Sagrave S. A., à Lausanne

Adresse : Case postale Ouchy — Téléphone 22.997

Bureau : Quai Bellerive, Ouchy.

**Spécialité de sables et graviers du lac
pour béton armé**

Importantes installations de triage et concassage produits bruts et concassés, triés ou tout venant en toutes granulations, pour toutes applications, petit gravier d'allée, sable moulu, tamisé à 2 mm. pour crépissages fins, enduits et jointoyages. — Poussière de roche (Filler) pour liant dans les mortiers bitumineux. — Entreprise de dragage, construction port, canaux, jetées, enrochements.

...Si nous n'avions pas eu ces
Pelles Menck,
nous n'aurions pas réalisé tant de bénéfices...



MENCK & HAMBROCK
ALTONA-HAMBURG

Représentation générale pour la Suisse :

Robert Aebi & Cie, S. A., Zurich

Werdmühleplatz, 2 — Téléphone 31.750

