

Objektyp: **Advertising**

Zeitschrift: **Bulletin technique de la Suisse romande**

Band (Jahr): **59 (1933)**

Heft 1

PDF erstellt am: **26.09.2024**

Nutzungsbedingungen

Die ETH-Bibliothek ist Anbieterin der digitalisierten Zeitschriften. Sie besitzt keine Urheberrechte an den Inhalten der Zeitschriften. Die Rechte liegen in der Regel bei den Herausgebern. Die auf der Plattform e-periodica veröffentlichten Dokumente stehen für nicht-kommerzielle Zwecke in Lehre und Forschung sowie für die private Nutzung frei zur Verfügung. Einzelne Dateien oder Ausdrucke aus diesem Angebot können zusammen mit diesen Nutzungsbedingungen und den korrekten Herkunftsbezeichnungen weitergegeben werden. Das Veröffentlichen von Bildern in Print- und Online-Publikationen ist nur mit vorheriger Genehmigung der Rechteinhaber erlaubt. Die systematische Speicherung von Teilen des elektronischen Angebots auf anderen Servern bedarf ebenfalls des schriftlichen Einverständnisses der Rechteinhaber.

Haftungsausschluss

Alle Angaben erfolgen ohne Gewähr für Vollständigkeit oder Richtigkeit. Es wird keine Haftung übernommen für Schäden durch die Verwendung von Informationen aus diesem Online-Angebot oder durch das Fehlen von Informationen. Dies gilt auch für Inhalte Dritter, die über dieses Angebot zugänglich sind.



Entreprise générale de Travaux d'asphaltage

pour Couvertures et Dallages; étanches de Toitures plates, Voûtes, Tunnels.
Terrasse, Balcons, Chambres à lessives, Chambres de bains, Etendages, etc.
Application verticale Pour assèchement des murs.

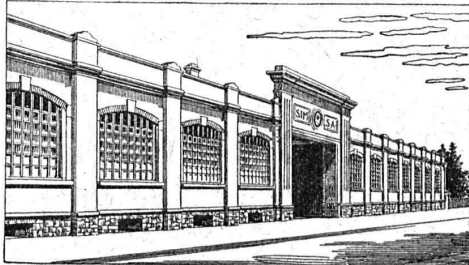
Travaux garantis.

Nombreuses références.

LAUSANNE
Téléphone 22.826

ORESTE ROSSO
MAITRE-ASPHALTEUR

VEVEY
Téléphone 151



Etablissements SIM S.A. MORGES

Fonderie de fer et aluminium.

Fontes moulées en tous genres.

Fontes spéciales pour les industries chimiques et automobiles.

LIVRAISON RAPIDE

ENTREPRISE ÉLECTRIQUE

C. ERNI & C^{IE}

Av. des Bergières 37 LAUSANNE Téléphone 26 202

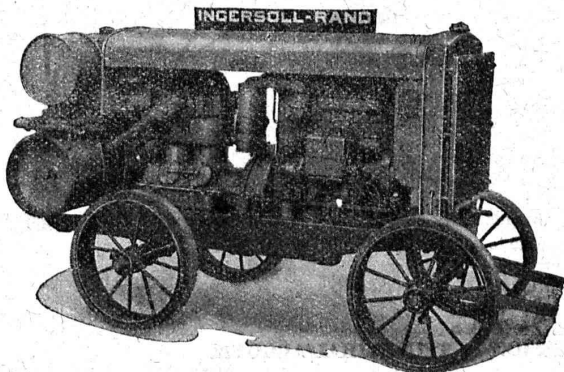
Construction de lignes aériennes de haute et basse tension
et de lignes de contact pour chemins de fer

Les compresseurs transportables avec moteur à HUILE LOURDE

construits par les plus vastes usines mondiales

INGERSOLL-RAND

sont le produit d'essais approfondis réunissant un maximum d'avantages :



- 1^o Mise en marche instantanée à l'huile lourde;
- 2^o Poids du groupe et consommation d'huile de graissage non supérieurs à ceux d'un groupe à essence;
- 3^o Installation ne nécessitant aucun entretien spécial et pouvant être également mise en marche par un personnel non qualifié;
- 4^o Moteur à huile lourde à carburation effectivement complète et marchant silencieusement.

La marque INGERSOLL - RAND est une garantie de qualité et assure un rendement inégalé à ce jour.

Un tel groupe vous permet de soumissionner avec succès à tous les travaux nécessitant l'air comprimé et de les exécuter rationnellement.

Un essai gratuit et sans obligation est dans votre intérêt.

VENTE EXCLUSIVE POUR LA SUISSE :

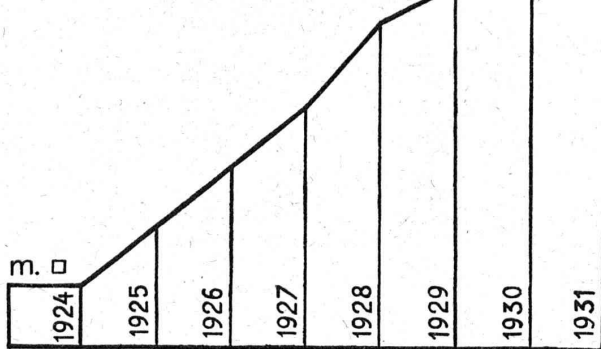
BUREAU TECHNIQUE
ROBERT AEBI & CIE. S.A. ZURICH
FABRIQUE DE MACHINES D'ENTREPRISES

LIÈGE
STORES
VOLETS A ROULEAUX
CHEMINÉES SCHOFER
BÉTON ARMÉ TRANSLUCIDE
GRANIT - GRÈS - MARBRE

ROSSI
LAUSANNE .TÉL. 26.201

LIEGE AGGLOMERE S.A.

NOS
VENTES



KAEPFNACH-HORGEN

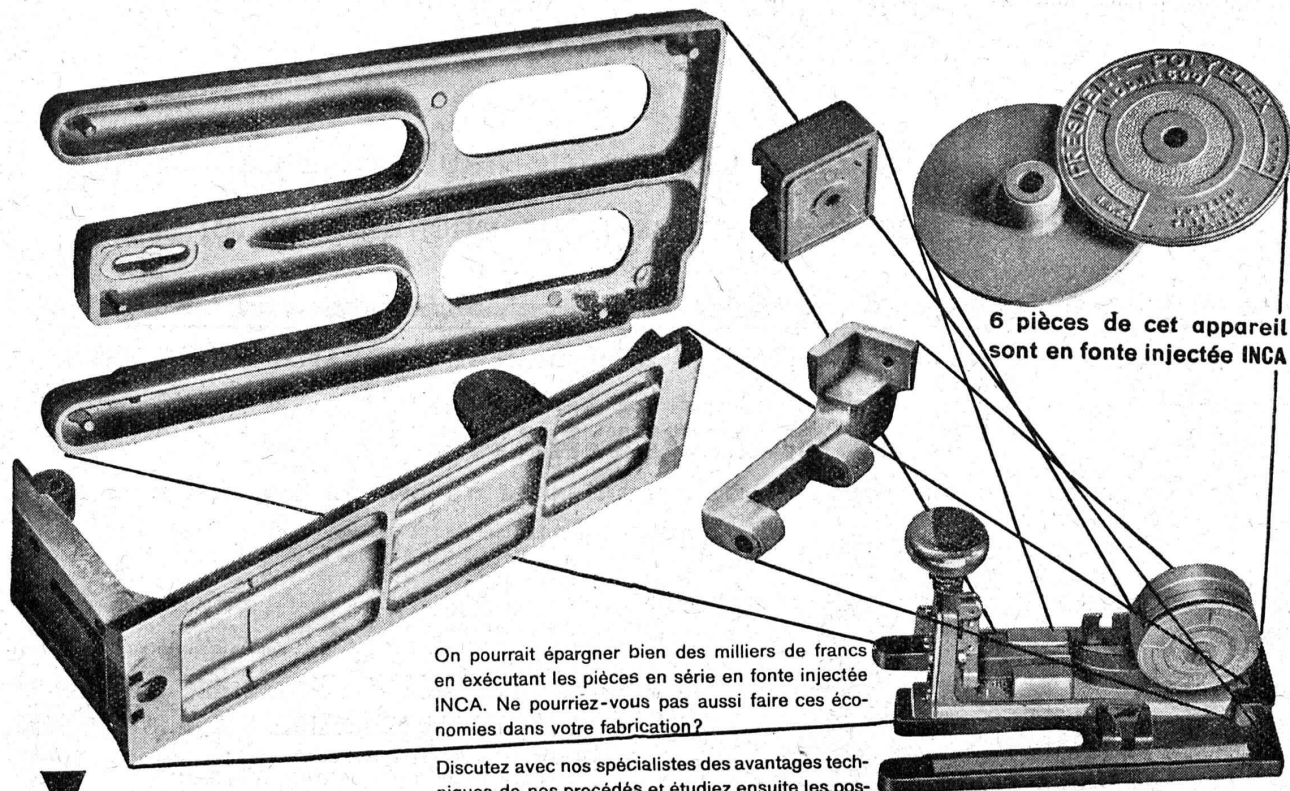
UNE
PREUVE
DE NOTRE
DEVELOPPEMENT

CONTRE LE BRUIT
LA CHALEUR
LE FROID

LIEGE

REPRESENTANT - DEPOSITAIRE : LOUIS ROSSI ARCHT. LAUSANNE
11 PLACE ST. FRANCOIS 11
DEPOT LAUSANNE : SOCIETE COMMERCIALES S.S.E. LAUSANNE

LIEGE AGGLOMERE S.A. KAEPFNACH-HORGEN



6 pièces de cet appareil
sont en fonte injectée INCA

On pourrait épargner bien des milliers de francs en exécutant les pièces en série en fonte injectée INCA. Ne pourriez-vous pas aussi faire ces économies dans votre fabrication?

Discutez avec nos spécialistes des avantages techniques de nos procédés et étudiez ensuite les possibilités que ceux-ci vous offrent.

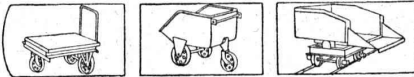


INJECTA S.A.
USINES DE FONTE SOUS PRESSION TEUFENTHAL/ARGOVIE
Téléphone 42



Wagonnets et chariots

Nous construisons une grande variété de wagonnets et de chariots adaptés au service de vos ateliers, de votre magasin, votre cour et votre chaufferie.



Nous fabriquons des rails et des plaques tournantes fort pratiques, ainsi que des pièces détachées de voitures, roues et galets pivotants par exemple. Signalons enfin notre spécialité la plus moderne, les

Chariots électriques

OEHLER & CIE. S.A.

ENGINS DE TRANSPORT, ACIER COULÉ
USINES MÉTALLURGIQUES OEHLER & CIE. S.A.

CENDRES & MÉTAUX S. A.

Or, Argent
Platine

SOUDURES ARGENT

POUR TOUS USAGES

SOUDURE
Spéc. pour scie à ruban

BIENNE

Cela n'est plus nécessaire

Pour que la maison soit fraîche en été, chaude en hiver, et pour supprimer tout bruit, on ne construit plus des murs d'un mètre d'épaisseur ; grâce à la méthode **WELTON**, les murs seront désormais minces. Car les **Plaques Welton** constituent le matériau isolant idéal. Elles ne renchérissent pas le coût de la construction et permettent une amélioration de celle-ci sans frais supplémentaires. Désirez-vous de plus amples renseignements ?

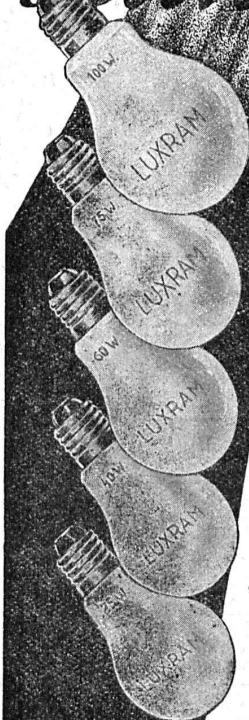
USINE DE PLAQUES WELTON

ZOFINGUE Téléphone Nr. 440

Représentant pour la Suisse romande :
A. PERROTET, 21, Av. de France 21, Lausanne. — Tél. 31.592.

Luxeram

STANDARD



intérieurement
remement
dépolie

LA NOUVELLE
LAMPE PER-
FECTIONNEE

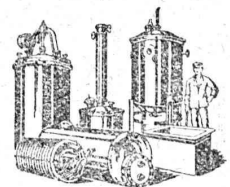
S. A. LUMIERE, GOLDAU

"Employez des
Chaines Galle
au lieu de courroies



Production
augmentée
Rendement 98%
Demandez prix-
courant et
questionnaire sv.pl.

Fabrique de Chaines Galle
à **Luzerne, S.A.**
Téléphone No. 16.96 & 4565.

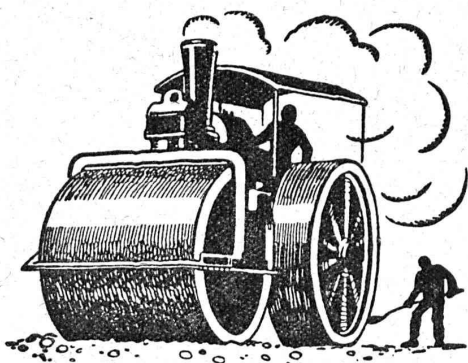


**BOILERS, RÉSERVOIRS,
RÉCIPIENTS D'EXPANSION
CONDUITES**

ainsi que tous travaux en
tôle jusqu'à une épaisseur
de 15 mm.

H. Bertrams S. A., Bâle 13

Rue des Vosges N° 101
Téléphone Safran 4690 et 4690



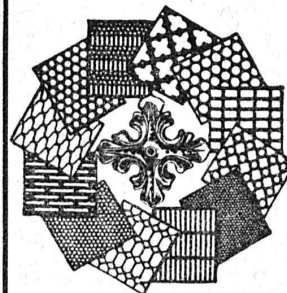
LA STUAG

Rue d'Etraz 20, Lausanne

Téléphone 32.241-42

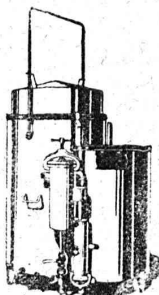
CHAUSSÉES MODERNES

Tôles perforées



H. HEER & C^o
OLTEN

Installations de soudure autogène CONTINENTAL



Générateurs à acétylène à haute et moyenne pression

Chalumeaux-soudeurs et coupeurs
Mano-détendeurs

DEMANDEZ CATALOGUE No 119

Réparations de tous les systèmes

**SOCIÉTÉ CONTINENTALE DE LUMIÈRE ET
CONSTRUCTIONS MÉCANIQUES
DUBENDORF (Zurich)**

IMPRIMERIE LA CONCORDE

Direction :

LAUSANNE

Th. Pache-Tanner
J. Pache-Vuitel

Terreaux, 31
Téléphone 23.595

Impressions commerciales et artistiques.
Tirages en couleurs, Illustrations, Labeurs
Journaux, volumes, brochures, catalogues
Circulaires. - Enveloppes. - Programmes.
Cartes de visite et d'adresse, Obligations
Faire-part, Registres. - Algèbre, Musique

PLAN DE LAUSANNE ET ENVIRONS

Comprend tout ou partie du territoire de Lausanne, Prilly, Pully, Renens, St-Sulpice, Chavannes, Crissier, Jouxens, Le Mont, Epalinges et Paudex. Echelle : $\frac{1}{10\,000}$. Impression en cinq couleurs.

Travail de précision, d'une lisibilité parfaite et d'une consultation aisée grâce au petit index du nom des rues qui l'accompagne. Ce plan plié sous couverture cartonnée se vend 1 fr. 50. Faites aujourd'hui même votre commande, vous serez servi par retour du courrier!

Vous pouvez passer votre commande par un versement de Fr. 1.60 (port compris) au compte de chèques postaux II. 735, en mentionnant la commande au verso du coupon. Envoi également par remboursement, frais de port en sus.

SOCIÉTÉ SUISSE D'ÉDITION

29, Terreaux, 29 - LAUSANNE

Sagrave S. A., à Lausanne

Adresse : Case postale Ouchy — Téléphone 22.997

Bureau : Quai Bellerive, Ouchy.

Spécialité de sables et graviers du lac pour béton armé

Importantes installations de triage et concassage produits bruts et concassés, triés ou tout venant en toutes granulations, pour toutes applications, petit gravier d'allée, sable moulu, tamisé à 2 mm. pour crépissages fins, enduits et jointoyages. — Poussière de roche (Filler) pour liant dans les mortiers bitumineux. — Entreprise de dragage, construction port, canaux, jetées, enrochements.

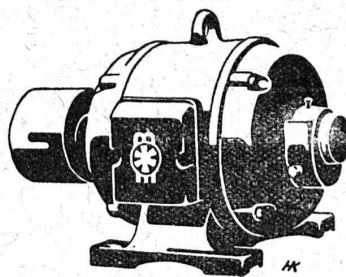
LINOLÉUMS tous genres et toutes provenances, pour villas, cliniques, bureaux, etc.
PLANCHÉOL Planchers sans joints, bon marché, hygiéniques.
ASPHALTAGES de toitures, trottoirs, garages. Produits isolants.
CAOUTCHOUC pour sols et escaliers.

CELOTEX

Représentant pour le Canton de Vaud.

GIROUD S. A.

LAUSANNE, 10, Rue de Bourg Tél. 22.040



Les Moteurs silencieux Meidinger

peuvent être installés dans chaque local habité.

Exécutions spéciales pour la commande de pompes et d'ascenseurs.

Demandez notre prix-courant.



G. Meidinger & C^{ie}, Bâle

Représentant : L.-E. Golay, Ing.
11, Rue du Mont-Blanc - Genève

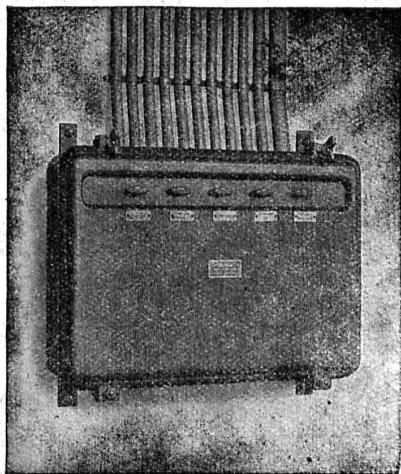
CHARLES MAIER & C^{IE}

FABRIQUE D'APPAREILS ÉLECTRIQUES - SCHAFFHOUSE

16, Place St-François

Bureau de LAUSANNE

Téléphone 27.222



Coffret pour installation à lumière type en saillie.

Gros appareillages

pour usines électriques

Stations transformatrices.

Stations en plein air.

Coffrets de manœuvre.

Coffrets à coupe-circuits.

Commandes électriques

pour sonnerie d'église.



SOCIÉTÉ DES USINES DE **L'OUIS DE ROLL** À GERLAFINGEN IIIIIII
○○○ SUCCURSALE : **USINE DE KLUS** À KLUS CT. DE SOLEURE



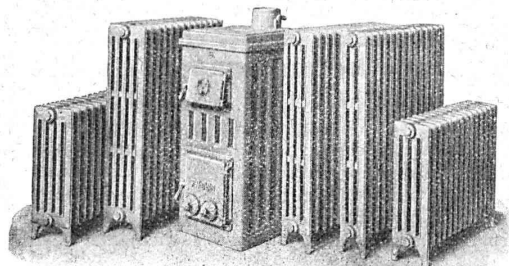
Radiateurs modernes „Hélios”
pour chauffage rapide;

Nouvelles chaudières „Pyrovas”
avec surface de chauffe de 1,3 à 2,4 m²

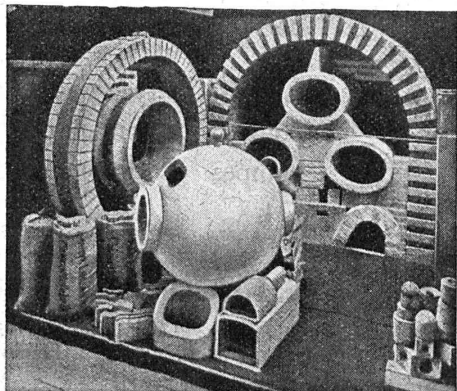
pour chauffage central d'appartements, de petites maisons, etc.

Renseignements et projets gratuits par toutes les maisons suisses spécialisées.

Les adresses de ces dernières sont indiquées volontiers sur demande



M. F. Diserens, Ingénieur,
Pestalozzistrasse, 29
Z U R I C H .



Fabrique de Produits Réfractaires Lausen S. A.

Fondée en 1872 **Lausen** (Bâle-Camp.) Téléphone N° 27

Matériaux réfractaires à l'usage de toutes les industries et pour tous genres de fours.

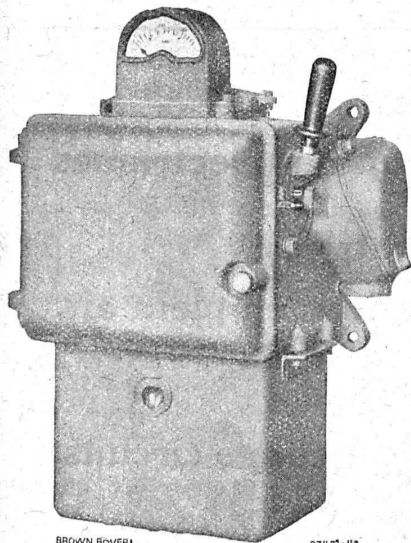
PRODUITS RÉSISTANT AUX ACIDES

Exposition Nationale Berne 1914 : Médaille d'or

S^{té} A. BROWN, BOVERI & C^{ie}, BADEN

Bureaux techniques :

Baden, Bâle, Berne, Lausanne



BROWN BOVERI

27491-11a

Coffret de manœuvre à déclencheurs thermiques type M4f, 125 A.

**Prolongez la durée
d'emploi de vos moteurs**

Protéger un moteur électrique
c'est
éviter un échauffement nuisible

**en les protégeant par des coffrets
de manœuvre à déclencheurs thermiques**