

**Zeitschrift:** Bulletin technique de la Suisse romande  
**Band:** 59 (1933)  
**Heft:** 11

## Werbung

### Nutzungsbedingungen

Die ETH-Bibliothek ist die Anbieterin der digitalisierten Zeitschriften auf E-Periodica. Sie besitzt keine Urheberrechte an den Zeitschriften und ist nicht verantwortlich für deren Inhalte. Die Rechte liegen in der Regel bei den Herausgebern beziehungsweise den externen Rechteinhabern. Das Veröffentlichen von Bildern in Print- und Online-Publikationen sowie auf Social Media-Kanälen oder Webseiten ist nur mit vorheriger Genehmigung der Rechteinhaber erlaubt. [Mehr erfahren](#)

### Conditions d'utilisation

L'ETH Library est le fournisseur des revues numérisées. Elle ne détient aucun droit d'auteur sur les revues et n'est pas responsable de leur contenu. En règle générale, les droits sont détenus par les éditeurs ou les détenteurs de droits externes. La reproduction d'images dans des publications imprimées ou en ligne ainsi que sur des canaux de médias sociaux ou des sites web n'est autorisée qu'avec l'accord préalable des détenteurs des droits. [En savoir plus](#)

### Terms of use

The ETH Library is the provider of the digitised journals. It does not own any copyrights to the journals and is not responsible for their content. The rights usually lie with the publishers or the external rights holders. Publishing images in print and online publications, as well as on social media channels or websites, is only permitted with the prior consent of the rights holders. [Find out more](#)

**Download PDF:** 24.04.2026

**ETH-Bibliothek Zürich, E-Periodica, <https://www.e-periodica.ch>**

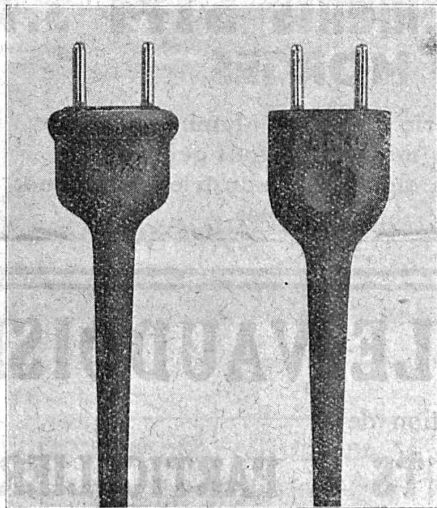
le Produit suisse



le plus réputé

pour l'assèchement parfait

Gasp. WINKLER & Cie, Altstetten-Zurich



**S.A. des Câbleries & Tréfileries  
COSSONAY-GARE**

**Cordons "FLEXO"**

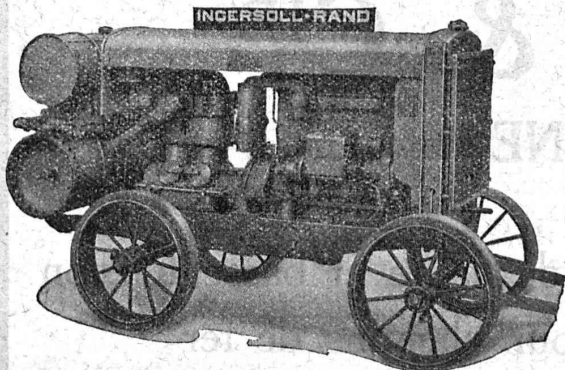
pour appareils électriques transportables  
avec fiches incassables  
formant corps avec le cordon.

**Les compresseurs transportables avec moteur à HUILE LOURDE**

construits par les plus vastes usines mondiales

**INGERSOLL-RAND**

sont le produit d'essais approfondis réunissant un maximum d'avantages :



- 1° Mise en marche instantanée à l'huile lourde ;
- 2° Poids du groupe et consommation d'huile de graissage non supérieurs à ceux d'un groupe à essence ;
- 3° Installation ne nécessitant aucun entretien spécial et pouvant être également mise en marche par un personnel non qualifié ;
- 4° Moteur à huile lourde à carburation effectivement complète et marchant silencieusement.

**La marque INGERSOLL - RAND est une garantie de  
qualité et assure le plus grand rendement.**

Un tel groupe vous permet de soumissionner avec succès à tous les travaux nécessitant l'air comprimé et de les exécuter rationnellement.

Un essai gratuit et sans obligation est dans votre intérêt.

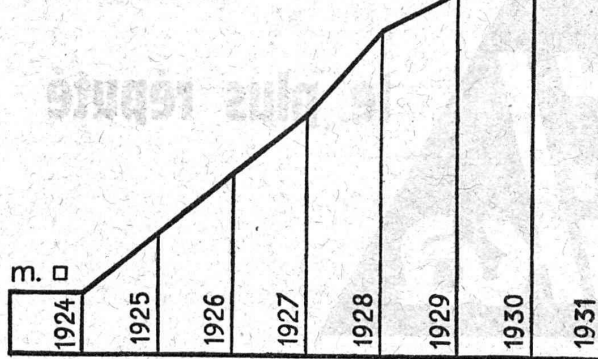
**VENTE EXCLUSIVE POUR LA SUISSE :**

**BUREAU TECHNIQUE  
ROBERT AEBI & CIE. S.A. ZURICH  
FABRIQUE DE MACHINES D'ENTREPRISES**

**LIEGE AGGLOMERE S.A.**

**KAEPFNACH-HORGEN**

**NOS  
VENTES**



**UNE  
PREUVE**

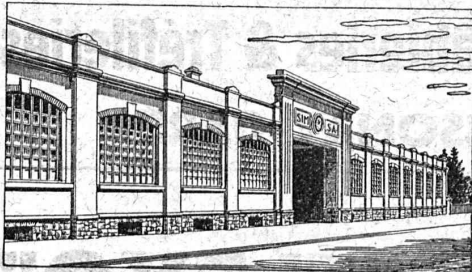
**DE NOTRE  
DEVELOPPEMENT**

**CONTRE LE BRUIT  
LA CHALEUR  
LE FROID**

**LIEGE**

REPRESENTANT - DEPOSITAIRE : LOUIS ROSSI ARCHT. LAUSANNE  
11 PLACE ST. FRANCOIS 11  
DEPOT LAUSANNE : SOCIETE COMMERCIALES S.S.E. LAUSANNE

**LIEGE AGGLOMERE S.A. KAEPFNACH-HORGEN**



**Etablissements SIM S.A.  
MORGES**

Fonderie de fer et aluminium.  
Fontes moulées en tous genres.  
Fontes spéciales pour les industries chimiques et  
automobiles.

**LIVRAISON RAPIDE**

**LA BANQUE CANTONALE VAUDOISE**

met ses services à la disposition de

**MM. les INDUSTRIELS, COMMERÇANTS et PARTICULIERS**

Toutes opérations de banque aux meilleures conditions.

**ENTREPRISE ÉLECTRIQUE**

**C. ERNI & C<sup>IE</sup>**

Av. des Bergières 37 **LAUSANNE** Téléphone 26 202

Construction de lignes aériennes de haute et basse tension  
et de lignes de contact pour chemins de fer



NOTRE  
**acier coulé  
électrique**

se fabrique en diverses qualités suivant le degré de dureté et suivant la composition de l'alliage. La surface en est remarquablement lisse; la texture est parfaitement homogène, nous le recuisons avec le plus grand soin. Nos moyens nous permettent d'exécuter des pièces de tout genre. Sur désir, nous sommes à même d'usiner ces pièces et de les livrer prêtes à être montées.

**OEHLER AARAU**  
 ENGINES DE TRANSPORT, ACIER COULÉ  
 USINES MÉTALLURGIQUES OEHLER & CIE. S.A.

# ZENT

Le matériel pour chauffages centraux

- Ses chaudières
- Ses radiateurs
- Ses bouilleurs

sont  
des produits de qualité suisse

## ZENT S. A. BERNE

Fabrique de matériel pour chauffage central à Ostermündingen près Berne

## CENDRES & MÉTAUX S. A.

Or, Argent  
Platine

**SOUDURES ARGENT**  
POUR TOUS USAGES

SOUDURE  
Spéc. pour scie à ruban

**BIENNE**

## Couleurs "Fishoilene"

**Application directe sur fer rouillé**

**Fishoilene** protège le fer de toute atteinte de rouille.

Appliqué aux surfaces rouillées, tout progrès de la rouille est enrayé.

**Fishoilene** est ininflammable, non acide, et inoffensif dans son application. Résistance jusqu'à 300° C. de chaleur. Insensible aux vibrations et extensions. Les couleurs "Fishoilene" sont deux à trois fois plus économiques que d'autres.

PRIX :

FISHOILENE (couleurs) gris, noir, rouge, aluminium-bronzé .. ...	le kg. Fr. 11.—	} Rabais par Bidons de 5 kg.
FISHOILENE-REGULAR (sans couleur) sert également au dégagement des vis rouillées	le kg. Fr. 6.40	

## RAUCH & Cie, S. A., MEILEN

FABRICATION ET VENTE DE PRODUITS TECHNIQUES



reconnu la meilleure peinture laquée  
du monde.

Très brillante ou mate

Représentant général pour la Suisse : BI 116 g

**C. HAESSIG, St. Albanvorstadt 12, BALE**

## EQUIPEMENT ELECTRIQUE AUTOMOBILE

Rue de Genève, 40 **ROMAN-CORTHÉSY** Téléphone 29.786

LAUSANNE

ATELIER MODERNE DE RÉPARATIONS  
MAGNÉTOS - DELCO - DYNAMO - DÉMARREUR

Indicateur de direction - Essuie-glace - Stop  
aux meilleures conditions.

Bureau d'études de chemins de fer spéciaux  
ci-devant Ing. H. H. Peter

Scheuchzerstr. 50 **ZURICH** Téléphone 29.345  
Télégr. Bergbahnen - Chèques postaux VIII 372

**Projets. - Direction de travaux.  
Expertises.**

SERVICE DE LIBRAIRIE  
DES ÉDITIONS



**BOUDRY**

Souscrivez au nouvel ouvrage

**LAROUSSE**

# LA SCIENCE

**Ses progrès.  
Ses applications.**

Prospectus et spécimens à disposition.

Prix de faveur pour envoi franco de tout frais :

les 2 volumes payables par mensualités de

Fr. 5.— ou Fr. 10.— ... .. Reliés Fr. 70.80

les 2 volumes payables au comptant ... .. Reliés Fr. 61.95



CHEZ

**PERRET Frères**

vous trouverez tout ce qui se fait de mieux dans le domaine du

**SANITAIRE**

Réparations soignées par spécialistes. Prix modérés.

Av. Béthusy, 6-8  
Téléphone 25.561

**Tôles perforées**

**H. HEER & C<sup>o</sup>**  
OLTEN

**BOILERS, RÉSERVOIRS, RÉCIPIENTS D'EXPANSION CONDUITES**  
ainsi que tous travaux en tôle jusqu'à une épaisseur de 15 mm.  
**H. Bertrams S. A., Bâle 13**  
Rue des Vosges N° 101  
Téléphone Safran 4690 et 4699

**IMPRIMERIE LA CONCORDE**

Direction : **LAUSANNE**  
Th. Pache-Tanner  
J. Pache-Vuitel  
Terreaux, 31  
Téléphone 23.595

Impressions commerciales et artistiques.  
Tirages en couleurs, Illustrations, Labeurs  
Journaux, volumes, brochures, catalogues  
Circulaires. - Enveloppes. - Programmes.  
Cartes de visite et d'adresse, Obligations  
Faire-part, Registres. - Algèbre, Musique

**La publicité seule  
vous fera connaître**

# PLAN DE LAUSANNE ET ENVIRONS

Comprend tout ou partie du territoire de Lausanne, Prilly, Pully, Renens, St-Sulpice, Chavannes, Crissier, Jouxteins, Le Mont, Epalinges et Paudex. Echelle : 1/10 000. Impression en cinq couleurs.

**Précision. - Bonne lisibilité.**

**Accompagné d'un index du nom des rues extrait de l'Indicateur Vaudois 1933.**

Le moyen le plus simple de passer votre commande consiste en un versement de Fr. 1.60 (port compris) au compte de chèques postaux II. 735, en mentionnant la commande au verso du coupon. Envoi également par remboursement, frais de port en sus.

## SOCIÉTÉ SUISSE D'ÉDITION

**29, Terreaux, 29 - LAUSANNE**

**SONDAGES**

**FORAGES**

**FILTRES** SYSTÈME  
**PETER**

Société d'Entreprise de Forages et de Travaux S. A.

Tiefbohr- & Baugesellschaft A. G.

ZURICH, 53 Dreikönigstrasse

Téléphone 38.192

BERNE, 5 Werdweg

Tél. Christoph 1.970



Marque de fabrique  
**Palier échauffé**

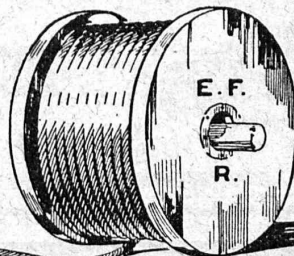


Marque de fabrique  
**Palier refroidi**  
pendant la marche au moyen de la graisse  
ou de l'huile réfrigérante Brun.

**Ed. BRUN**

WÆDENSWIL (Zurich) 20

FABRIQUE SPÉCIALE DE PRODUITS POUR LA TREMPÉ  
POUR LA SOUDURE ORDINAIRE ET A L'AUTOGÈNE,  
ET DE PRODUITS CHIMIQUES



*Cables-Métalliques*  
**E. FATZER, S.A.**  
ROMANSHORN

Cables spéciaux pour ascenseurs, monte-charges et grues.  
Cordes en chanvre.

Représentants généraux pour la Suisse Romande :

**H. HUBER & Co., Genève**

Rue de Montbrillant, 10

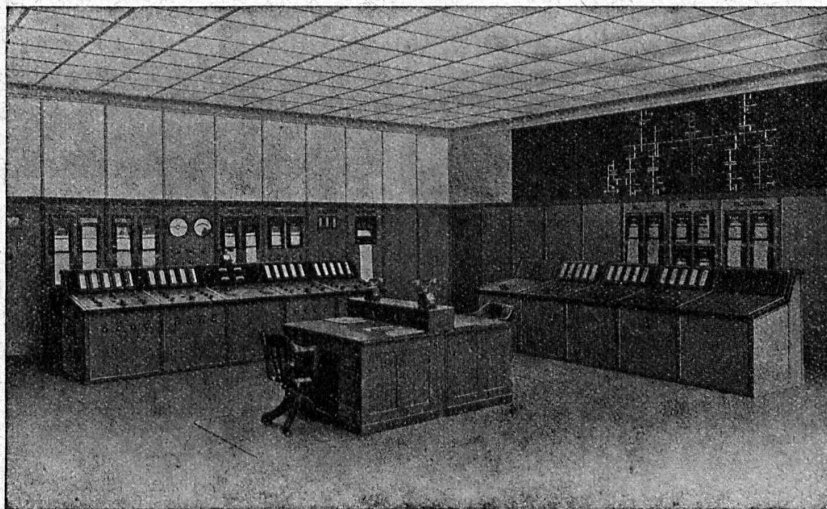
**CHARLES MAIER & C<sup>IE</sup>**

FABRIQUE D'APPAREILS ÉLECTRIQUES - SCHAFFHOUSE

16, Place St-François

Bureau de **LAUSANNE**

Téléphone 27.222



Salle de commande à l'usine de Innertkirchen.

Gros appareillages  
pour  
usines électriques

Stations  
transformatrices

Stations en plein air

Salles de commande

Coffrets de manœuvre

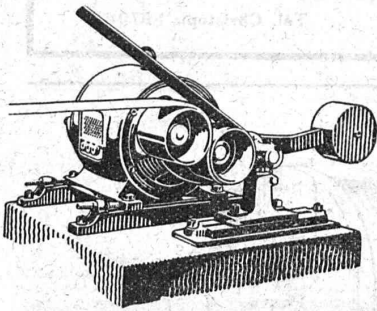
Coffrets avec relais  
thermiques



SOCIÉTÉ DES USINES DE **LOUIS DE ROLL** À GERLAFINGEN IIIIIII  
 ○○○ SUCCURSALE : **USINE DE KLUS** À KLUS CT. DE SOLEURE



H. E. Diserens, Ingénieur  
 Pestalozzistrasse 29  
 8 ZÜRICH.

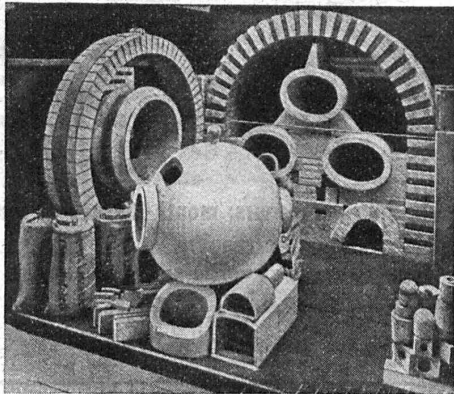


## Transmissions Lénix

Transmissions directes avec grands rapports et distances d'axes réduites.  
 Suppression des renvois. Economie de force, de courroies et de place.

**SUCCURSALE: FONDERIE D'OLTEN**

**Fonte brute pour poulies et roues dentées** en tous genres.



## Fabrique de Produits Réfractaires Lausen S. A.

Fondée en 1872 **Lausen** (Bâle-Camp.) Téléphone N° 27

Matériaux réfractaires à l'usage de toutes les industries  
 et pour tous genres de fours.

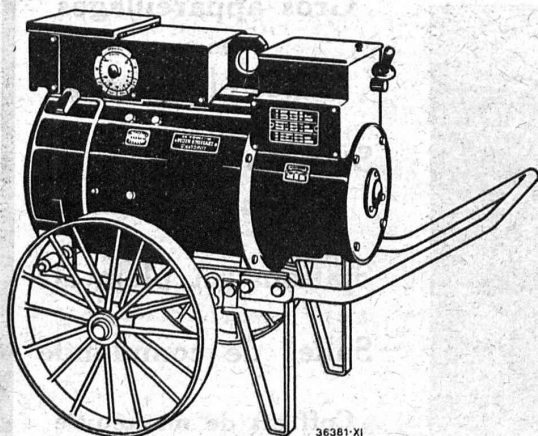
**PRODUITS RÉSISTANT AUX ACIDES**

*Exposition Nationale Berne 1914 : Médaille d'or*

# Sté An. **BROWN, BOVERI & C<sup>ie</sup>**, BADEN

Bureaux techniques :

Baden, Bâle, Berne, Lausanne



Le groupe de soudure Brown Boveri à **caractéristique instantanée** est remarquable quant à sa **facilité de réglage**. Il procure un **amorçage instantané** et sûr de l'arc ainsi qu'une **grande stabilité** de ce dernier avec **intensité de courant égalisée** sans oscillations.

*Demandez la documentation la plus récente sur cette nouvelle machine.*