

Zeitschrift: Bulletin technique de la Suisse romande
Band: 59 (1933)
Heft: 10

Werbung

Nutzungsbedingungen

Die ETH-Bibliothek ist die Anbieterin der digitalisierten Zeitschriften auf E-Periodica. Sie besitzt keine Urheberrechte an den Zeitschriften und ist nicht verantwortlich für deren Inhalte. Die Rechte liegen in der Regel bei den Herausgebern beziehungsweise den externen Rechteinhabern. Das Veröffentlichen von Bildern in Print- und Online-Publikationen sowie auf Social Media-Kanälen oder Webseiten ist nur mit vorheriger Genehmigung der Rechteinhaber erlaubt. [Mehr erfahren](#)

Conditions d'utilisation

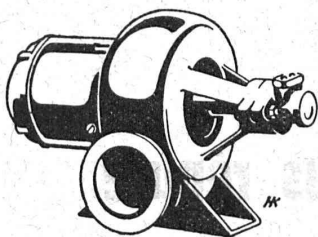
L'ETH Library est le fournisseur des revues numérisées. Elle ne détient aucun droit d'auteur sur les revues et n'est pas responsable de leur contenu. En règle générale, les droits sont détenus par les éditeurs ou les détenteurs de droits externes. La reproduction d'images dans des publications imprimées ou en ligne ainsi que sur des canaux de médias sociaux ou des sites web n'est autorisée qu'avec l'accord préalable des détenteurs des droits. [En savoir plus](#)

Terms of use

The ETH Library is the provider of the digitised journals. It does not own any copyrights to the journals and is not responsible for their content. The rights usually lie with the publishers or the external rights holders. Publishing images in print and online publications, as well as on social media channels or websites, is only permitted with the prior consent of the rights holders. [Find out more](#)

Download PDF: 26.01.2026

ETH-Bibliothek Zürich, E-Periodica, <https://www.e-periodica.ch>



Chauffage à huile

Le rendement de votre installation augmente si vous employez la

**Soufflerie silencieuse
Meidinger**
avec pompe à huile adossée.

Fermeture automatique de l'entrée
d'air à l'arrêt de la soufflerie.
(Système breveté).

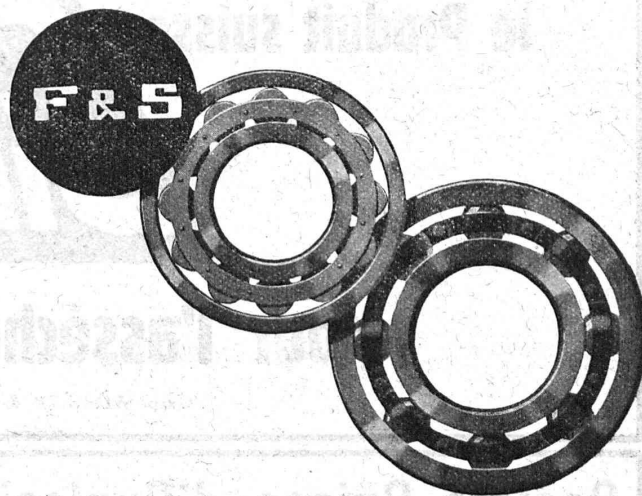


Demandez notre tarif FHZ 1405

G. Meidinger & C^{ie}, Bâle 4

Représentant : L.-E. Golay, Ingénieur, Genève
11, Rue du Mont-Blanc - Tél. 26.329

ROULEMENTS A BILLES et ROULEMENTS A ROULEAUX DE PRÉCISION



Sur demande, nous vous enverrons nos ingénieurs-
spécialistes qui vous renseigneront gratuitement sur
l'emploi rationnel de nos roulements.

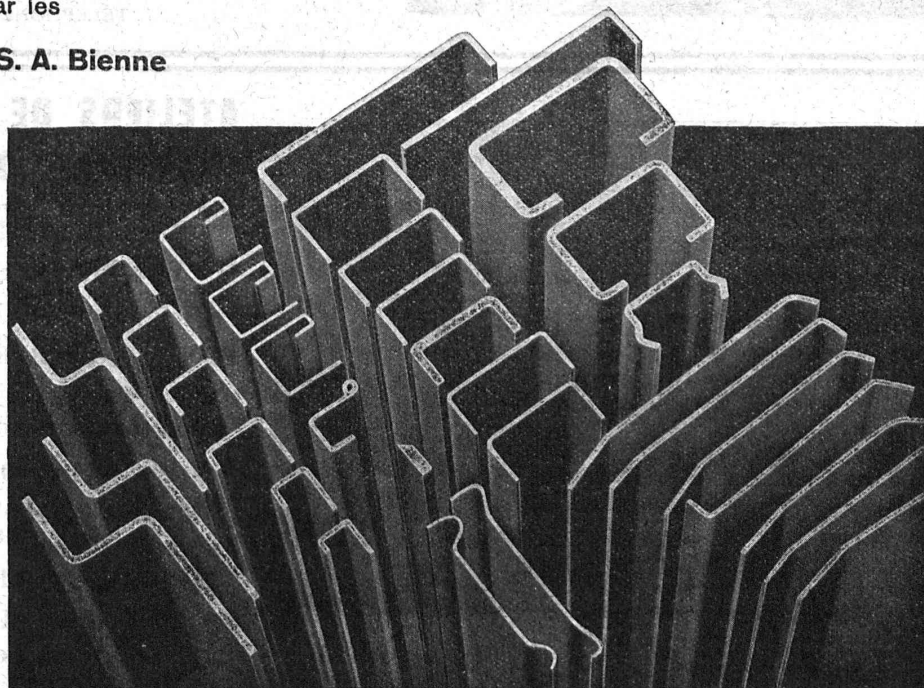
AMSLER & Co., Feuerthalen

Téléphone 551 Schaffhouse

Les Profils Spéciaux pour la Construction

demandés de plus en plus, sont livrés dans toutes les formes
courantes et d'après dessins ou modèles en exécution et
qualité irréprochables, par les

Tréfileries Réunies S. A. Bienne



le Produit suisse



le plus réputé

pour l'assèchement parfait

Gasp. WINKLER & Cie, Altstetten-Zurich

Société Suisse d'Explosifs Cheddite et Dynamite

Bureau à Liestal : Tél. 182. Usines à Isleten (Ct. d'Uri) et Liestal

livre à des conditions avantageuses



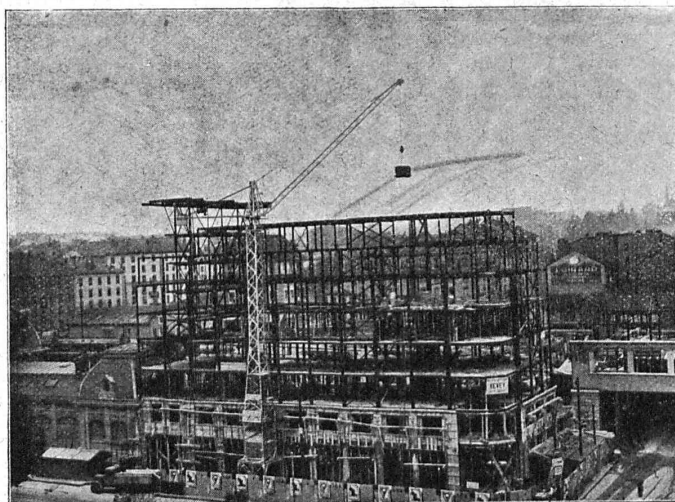
DYNAMITE de toutes forces

Explosifs de sûreté 1^{re} qualité

CHEDDITE ET TELSITE
MÈCHES ET DÉTONATEURS

Agents généraux pour la Suisse romande :

PETITPIERRE FILS & C^{ie}, NEUCHÂTEL
TÉLÉPHONE 3.15



ATELIERS DE CONSTRUCTIONS MÉCANIQUES DE VEVEY (Suisse)

Téléphone N° 69

Adresse télégraphique : Fonderie Vevey

TURBINES HYDRAULIQUES
RÉGULATEURS

PONTS & CHARPENTES MÉTALLIQUES

APPAREILS DE LEVAGE
DE MANUTENTION ET DE TRANSPORT

CHAUDRONNERIE

RÉSERVOIRS - CHAUDIÈRES - GAZOMÈTRES
TUYAUX

FONDERIE DE FER ET DE BRONZE

APPAREILS POUR VOIES FERRÉES

INSTALLATIONS COMPLÈTES D'ABATTOIRS

SULZER

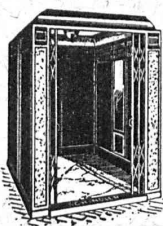
Pompes centrifuges

pour stations de distribution d'eau municipales et communales, toutes exploitations agricoles et industrielles, installations d'accumulation, alimentation de chaudières, irrigation et drainage, service d'incendie, pompage d'eaux d'égout et fonçage de mines. Pompes domestiques à fonctionnement automatique. Pompes sur chariots.

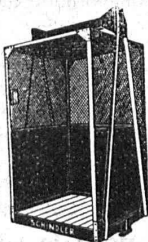
Ventilateurs

hélicoïdaux pour pressions . . . jusqu'à 10 mm de colonne d'eau, à basse pression pour pressions de 10 — 100 mm de colonne d'eau, à moyenne pression p. pressions de 60 — 300 mm de colonne d'eau, à haute pression pour pressions de 60—2000 mm de colonne d'eau, Exécutions spéciales livrées pour des débits jusqu'à 500 m³/sec.

SULZER FRÈRES, SOCIÉTÉ ANONYME, WINTERTHUR



Fabrique d'ascenseurs
électriques
Schindler & C^{ie}
LUCERNE



CALCULS DE STABILITE
PROJETS - SURVEILLANCE - EXPERTISE

BÉTON ARMÉ
ET CONSTRUCTIONS DIVERSES

A. PARIS, INGÉNIEUR - CONSEIL
LAUSANNE

Petit Beaulieu, Av. Beaulieu. — Téléphone 24.692

Asphalte naturel de Travers

Seules mines d'Asphalte en Suisse.

Reconnu le meilleur Asphalte

Représentants pour la Suisse:

E.-R. Zetter & C^e,
à Soleure

Maison fondée en 1843.



Marque de fabrique.



Rester à la page ?
Non
Voir plus loin.

L'approvisionnement en eau potable et industrielle de votre exploitation doit viser plus loin que la consommation actuelle. Demandez-nous les mesures techniques et économiques à prendre contre les périodes de sécheresse. Nos ingénieurs vous conseilleront objectivement.

Ad. Guggenbühl
S.A. Zurich

Depuis 1869, la Maison Ad. Guggenbühl S. A., Zurich s'occupe uniquement de l'adduction d'eau pour les Services publics, industriels et particuliers. — Captage de sources, d'eaux souterraines, conduites lacustres, sondages, essais de pompage, puits filtrants, siphons hydrostatiques à aération automatique d'un rendement maximal.

Téléphone 55.313
Flurstrasse 71
ZURICH - ALTSTETTEN

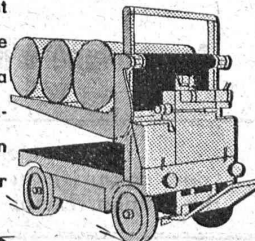
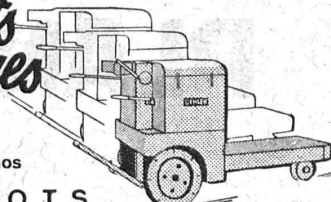
Chariots électriques

Dans
les usines, nos

CHARIOTS
ELECTRIQUES

rendent les meilleurs services. Ils sont rapides, soulèvent les objets du sol et

les empilent; ils remorquent les chariots de tout genre et peuvent assurer la manoeuvre des wagons de chemin de fer



OEHLER AARAU

ENGINS DE TRANSPORT, ACIER COULÉ
USINES MÉTALLURGIQUES OEHLER & CIE. S.A.



S. A. FABRIQUES DE MEUBLES

Horgen-Glaris à Horgen

Maison suisse la plus importante pour

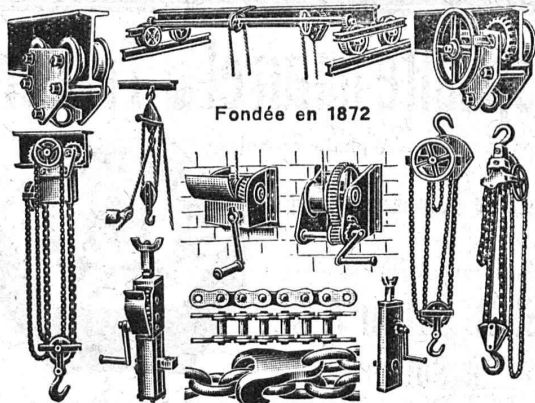
AMEUBLEMENT

de Salles de concert, théâtres, cinémathogues, restaurants, cafés, salles à manger, vestibules, etc.

BRUN & C^o, NEBIKON

(LUCERNE)

FABRIQUE DE CHAINES, POINTES, APPAREILS DE LEVAGE ET MACHINES POUR ENTREPRENEURS



Fondée en 1872

Palans, Chariots-Roulants, Chaines pour tous usages, Grues d'ateliers, Treuils d'applique, Pointes de toutes dimensions.

Livraison rapide. - Prix avantageux. - Demandez nos offres spéciales.

Librairie F. ROUGE & C^{ie} S.A.

LAUSANNE

En souscription

LA SCIENCE

SES PROGRÈS, SES APPLICATIONS

EN DEUX VOLUMES IN-4^o (32 × 25 Cent.)

publiés sous la direction de G. URBAIN, de l'Institut, professeur à la Sorbonne, et M. BOLL, docteur ès sciences, avec la collaboration de nombreux savants, professeurs et ingénieurs.

Mathématiques - Mécanique - Energétique
Transformations de la Matière - Optique et
radiations nouvelles - Electricité - Radio-
électricité - Chimie minérale et organique

Prix de faveur

pour la souscription à l'ouvrage complet

En fascicules, en volumes brochés Fr. 43.—

Relié demi-chagrin » 62.—

CE SPLENDIDE OUVRAGE

permettra désormais à tous de suivre les merveilleux progrès de notre temps et d'acquérir la culture scientifique de plus en plus indispensable à un homme moderne.

Sur demande, envoi du prospectus donnant un aperçu des matières

PLAN DE LAUSANNE

ET ENVIRONS

Comprend tout ou partie du territoire de Lausanne, Prilly, Pully, Renens, St-Sulpice, Chavannes, Crissier, Jouxten, Le Mont, Epalinges et Paudex. Echelle : 1/10 000. Impression en cinq couleurs.

Précision. - Bonne lisibilité.

Accompagné d'un index du nom des rues extrait de l'Indicateur Vaudois 1933.

Le moyen le plus simple de passer votre commande consiste en un versement de Fr. 1.60 (port compris) au compte de chèques postaux II. 735, en mentionnant la commande au verso du coupon. Envoi également par remboursement, frais de port en sus.

SOCIÉTÉ SUISSE D'ÉDITION

29, Terreaux, 29 - LAUSANNE

LIÈGE
STORES
VOLETS A ROULEAUX
CHEMINÉES SCHOFER
BÉTON ARMÉ TRANSLUCIDE
GRANIT - GRÈS - MARBRE

ROSSI
LAUSANNE TÉL. 26.201

FERS RONDS
BÉTON
U et INP
POUTRELLES
larges ailes. I. DIP, etc.

Matériel, Outillage
et ferments de
BATIMENTS

Max Schmidt & C
LAUSANNE & RENENS

Tél. 29.371

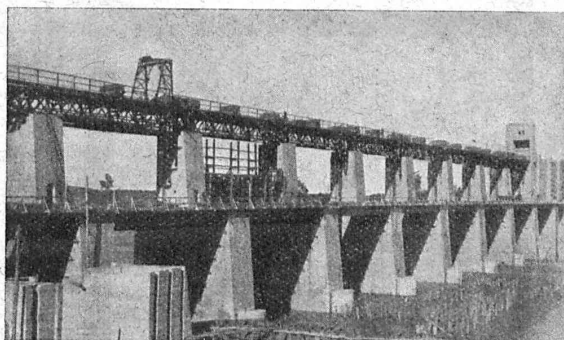
Redresseurs

pour

Postes téléphoniques
Laboratoires
Stations de charge
Etablissements
électro-thermiques
Tramways, etc.

Ampoules
d'origine
suisse.

Signum S. A. - Wallisellen
(Zurich)



Barrage de Alcalá del Río sur le Guadalquivir, Espagne.

Société des Usines de L. de Roll
Fonderie de Berne
Télégrammes: Fonderie de Berne à Berne Téléphone: 25.066

Appareils de levage de tous genres.
Dragues à câbles pour l'extraction de gravier et de sable.
Matériel de chemins de fer: Branchements, Croisements, Chariots transbordeurs, Ponts tournants etc.
Chemins de fer Funiculaires avec freins de sûreté brevetés.
Treuiis de halage.
Superstructures à crémaillères des systèmes Riggensbach, Abt, Strub, Peter, etc.
Barrages: Vannes de toutes grandeurs et systèmes pour barrages, canaux et entrées de turbines, **Grilles** et **Râtelux mécaniques** pour le nettoyage des grilles.
Constructions Mécaniques de tous genres.
Fonte grise. — Renseignements à disposition.

BRULEUR
PERFECTIONNE
"OLEO"

ATELIERS
H. CUENOD S.A.
CHATELAINÉ.V.
— GENEVE —



CHAUFFAGE AUTOMATIQUE AU MAZOUT

SILENCIEUX,
SUR, PRECIS,
ECONOMIQUE.

CUENOD-WERKE A.G.
SIHLPORTE
LOWENSTRASSE 5
— ZURICH —



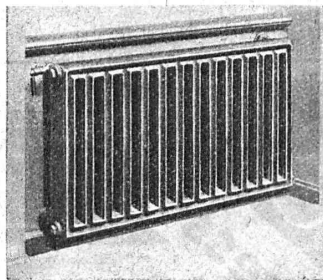
SOCIÉTÉ DES USINES DE **LOUIS DE ROLL** À GERLAFINGEN |||||
 ○○○ SUCCURSALE : **USINE DE KLUS** À KLUS CT. DE SOLEURE



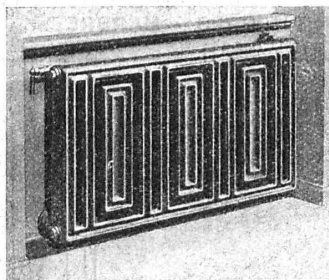
Radiateur
pour pose libre.
Efficace, utile et joli.

Radiation
de la chaleur par
la face avant.

Chauffage de l'air
par la face arrière.



Radiateur normal „Columbus”



Radiateur spécial „Columbus”

Exécution très
soignée exigeant des
consoles murales
et des raccords
dissimulés,
des robinets
spéciaux
et des connexions
à vis pour le retour.

✚ Brevet

Brevet ✚

H. E. Diserens, Ingénieur,
Pestalozzistrasse, 29
ZURICH.

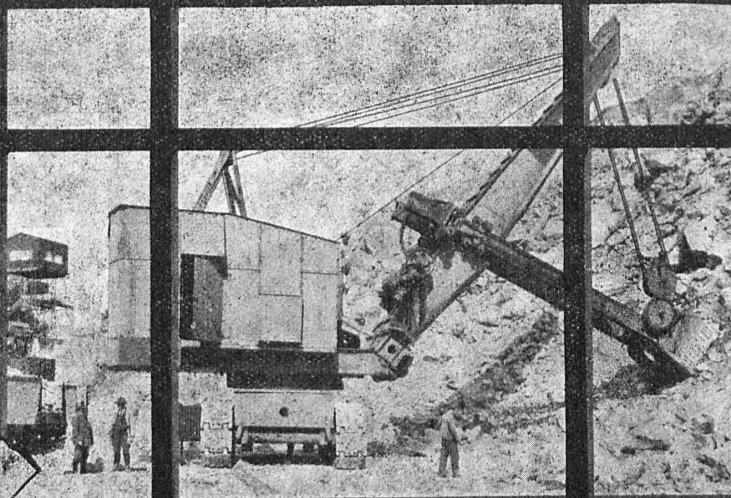


CALORIE S. A.

**Chauffages centraux. - Ventilation. - Installations sanitaires.
 Brûleurs à huile.**

Lausanne. Genève. Montreux. Sion. Lyon. Fribourg. Bienne. Neuchâtel. La Chaux-de-Fonds.

... "Si nous n'avions pas eu ces Pelles Menck.



nous n'aurions pas réalisé tant
de bénéfices ... "



MENCK & HAMBROCK
ALTONA; HAMBURG



Représentation générale pour la Suisse :
Robert Aebi & Cie, S. A., Zurich - Werdmuhleplatz, 2
 Téléphone 31.750