

Zeitschrift: Bulletin technique de la Suisse romande
Band: 59 (1933)
Heft: 10

Werbung

Nutzungsbedingungen

Die ETH-Bibliothek ist die Anbieterin der digitalisierten Zeitschriften auf E-Periodica. Sie besitzt keine Urheberrechte an den Zeitschriften und ist nicht verantwortlich für deren Inhalte. Die Rechte liegen in der Regel bei den Herausgebern beziehungsweise den externen Rechteinhabern. Das Veröffentlichen von Bildern in Print- und Online-Publikationen sowie auf Social Media-Kanälen oder Webseiten ist nur mit vorheriger Genehmigung der Rechteinhaber erlaubt. [Mehr erfahren](#)

Conditions d'utilisation

L'ETH Library est le fournisseur des revues numérisées. Elle ne détient aucun droit d'auteur sur les revues et n'est pas responsable de leur contenu. En règle générale, les droits sont détenus par les éditeurs ou les détenteurs de droits externes. La reproduction d'images dans des publications imprimées ou en ligne ainsi que sur des canaux de médias sociaux ou des sites web n'est autorisée qu'avec l'accord préalable des détenteurs des droits. [En savoir plus](#)

Terms of use

The ETH Library is the provider of the digitised journals. It does not own any copyrights to the journals and is not responsible for their content. The rights usually lie with the publishers or the external rights holders. Publishing images in print and online publications, as well as on social media channels or websites, is only permitted with the prior consent of the rights holders. [Find out more](#)

Download PDF: 22.02.2026

ETH-Bibliothek Zürich, E-Periodica, <https://www.e-periodica.ch>

BULLETIN TECHNIQUE DE LA SUISSE ROMANDE

ORGANE DE PUBLICATION DE LA COMMISSION CENTRALE POUR LA NAVIGATION DU RHIN
ORGANE EN LANGUE FRANÇAISE DE LA SOCIÉTÉ SUISSE DES INGÉNIEURS ET DES ARCHITECTES

ainsi que de la Société vaudoise des Ingénieurs et des Architectes, de l'Association des Anciens Elèves de
l'Ecole d'Ingénieurs de l'Université de Lausanne et des Groupes Romands de la G. e. P.

ABONNEMENTS :

Suisse : 1 an, 12 francs
Etranger : 14 francs

Pour sociétaires :

Suisse : 1 an, 10 francs
Etranger : 12 francs

Prix du numéro :
75 centimes.

Pour les abonnements
s'adresser à la librairie
F. Rouge & C°, à Lausanne.

COMITÉ DE RÉDACTION

Président : R. NEESER, ingénieur, à Genève.
Secrétaire : EDM. EMMANUEL, ingénieur, à Genève.

MEMBRES

Fribourg : MM. L. HERTLING, architecte ; A. ROSSIER, ingénieur ; R. DE SCHALLER, architecte. — *Vaud* : MM. C. BUTTICAZ, ingénieur ; EPITAUX, architecte ; E. JOST, architecte ; A. PARIS, ingénieur ; CH. THÉVENAZ, architecte. — *Genève* : MM. L. ARCHINARD, ingénieur ; E. ODIER, architecte. — *Neuchâtel* : MM. ED. ELSKES, ingénieur ; A. MEAN, ingénieur cantonal ; E. PRINCE, architecte. — *Valais* : MM. J. COUCHEPIN, ingénieur, à Martigny ; HAENNY, ingénieur, à Sion.

RÉDACTION : H. DEMIERRE, ingénieur,
VEVEY, Rue de la Madeleine, 15.

CONSEIL D'ADMINISTRATION DU BULLETIN TECHNIQUE

A. DOMMER, ingénieur, président. — G. EPITAUX, architecte. — M. IMER, J. HURTER. — E. SAVARY, ingénieur.

ADMINISTRATION : LIBRAIRIE F. ROUGE & C°, S. A., Rue Haldimand, 6, LAUSANNE

ANNONCES :

Le millimètre sur 1 colonne :
20 centimes.

Rabais pour annonces répétées

Tarif spécial
pour fractions de pages.

Régie des annonces :
Indicateur Vaudois
(Société Suisse d'Édition)
Terreaux 29, Lausanne.



Ventilation - Chauffage - Rafraîchissement - Filtrage de l'air
(Conditionnement) pour Hôtels, Cinémas, Restaurants, Eglises, etc.
Ventilation de Cuisines, Garages, etc. — Appareils de chauffage.

VENTILATION S. A. - STÆFA - ZÜRICH

PAVATEX

(Fibre de bois)

PLAQUE DE CONSTRUCTION ET D'ISOLATION
Isolation de premier ordre contre : LE FROID •
LE CHAUD • LE BRUIT • L'HUMIDITÉ ET LES
CONDENSATIONS

PAVAG S. A. - ZÜRICH

Bureau de vente Rämistrasse, 3 • Téléphone No. 42.875
Succursale à Genève : 6, Rue de la Rôtisserie. Téléphone No. 53.575



SPÄLTI FILS & C^{ie}

VEVEY

Rue des Chenevières, 11

Téléphone 940

MAISON PRINCIPALE à ZÜRICH 5

Téléphone 36.623

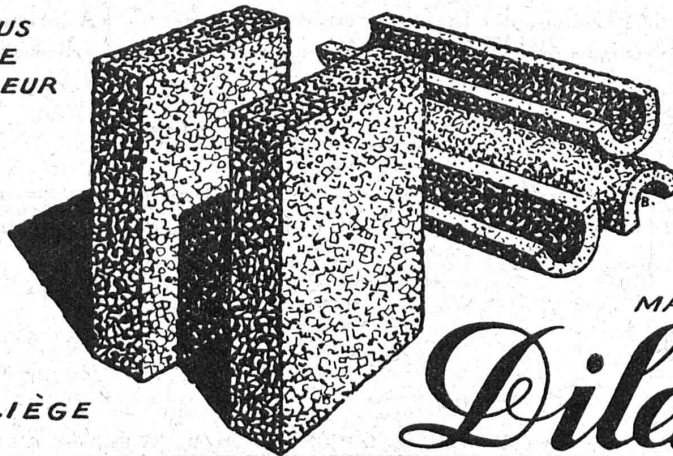
Rebobinage

de Moteurs électriques,
Génératrices, Transformateurs
de toutes provenances

pour haute et basse tension.

LIÈGE AGGLOMÉRÉ PERFECTIONNÉ

**L'ISOLANT LE PLUS
PUISSANT CONTRE
LE FROID, LA CHALEUR
ET LE BRUIT**



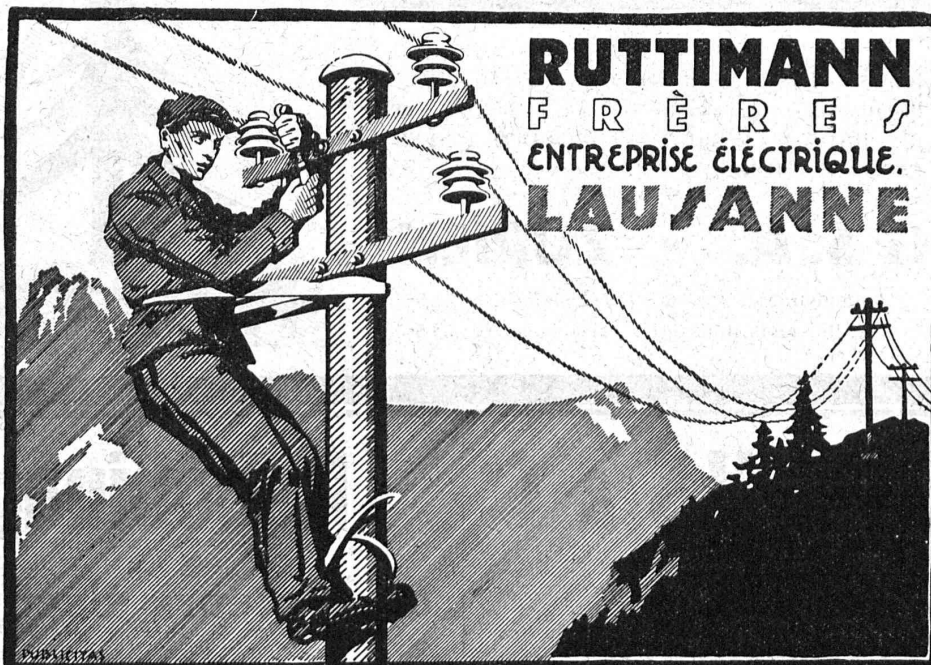
**FABRIQUE DE LIÈGE
AGGLOMÉRÉ**

MARQUE

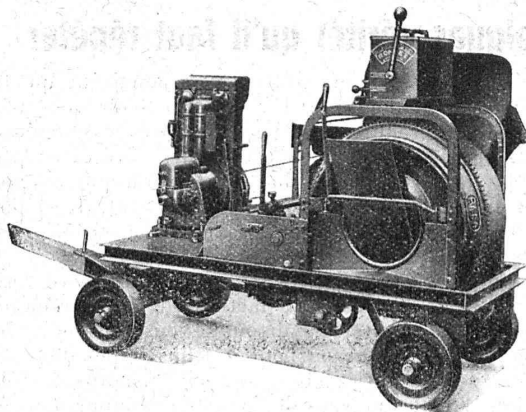
Dilatite

WANNER & C^{IE} S.A., HORGEN

Représentant régional à Lausanne : M. J. DOUMENC, Avenue Florimont, 6. - Téléphone 24.465.



**RUTTIMANN
FRÈRES
ENTREPRISE ÉLECTRIQUE.
LAUSANNE**



Un réel produit suisse de qualité

est incorporé dans les bétonnières RACO de Roll si répandues et perfectionnées au plus haut degré. Tout ce qui peut faciliter l'exploitation dans les chantiers ou augmenter la qualité du béton, se trouve réuni pratiquement dans cette machine suisse.

BUREAU TECHNIQUE
ROBERT AEBI & CIE. S.A. ZURICH
FABRIQUE DE MACHINES D'ENTREPRISES

LOSINGER & Cie - Lausanne

Av. des Alpes, 38

Tél. 24.765

Section revêtements modernes de routes :

Cylindrages — Goudronnages — Spramexages.
— Bitumages — Tapis à chaud et à froid —
Pénétration — Topeka — Shellmac — Tar macadam — Pavages et tous travaux accessoires —
Aménagements d'alentours de bâtiments, jardins, cours, etc.

Section travaux hydrauliques : Fondations pneumatiques, Pilotages et sondages. — Gunit. Conduites souslacustres, Scaphandriers.

Dépôt à Renens — Succursale à Vevey

Sagrave S. A., à Lausanne

Adresse : Case postale Ouchy — Téléphone 22.997

Bureau : Quai Bellerive, Ouchy.

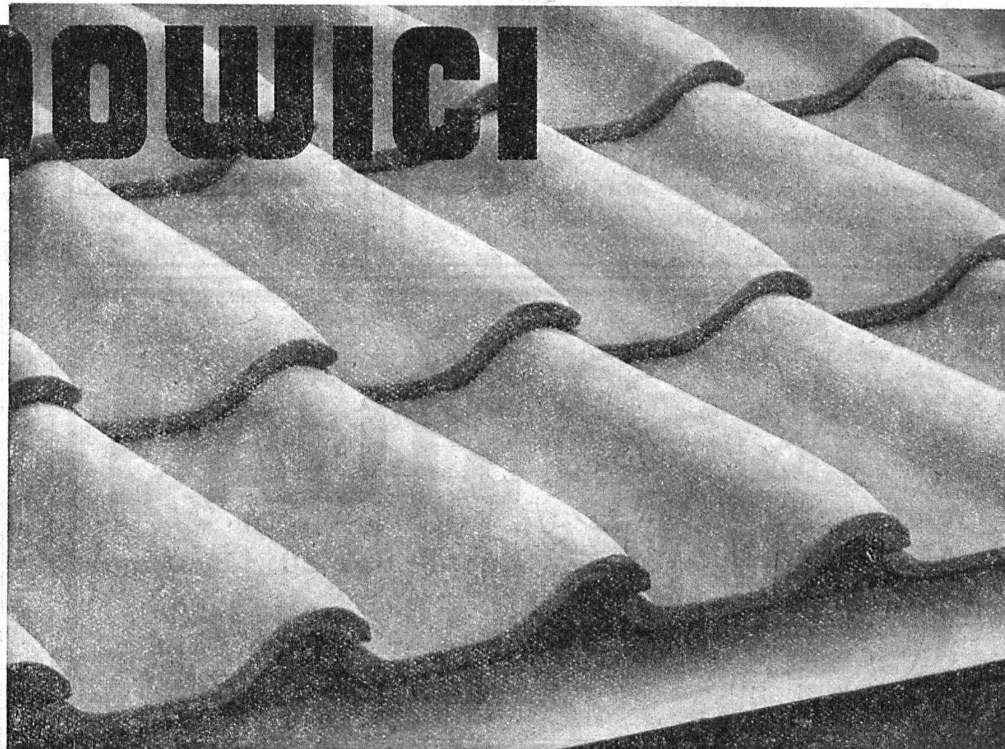
Spécialité de sables et graviers du lac pour béton armé

Importantes installations de triage et concassage produits bruts et concassés, triés ou tout venant en toutes granulations, pour toutes applications, petit gravier d'allée, sable moulu, tamisé à 2 mm. pour crépissages fins, enduits et jointoyages. — Poussière de roche (Filler) pour liant dans les mortiers bitumineux. — Entreprise de dragage, construction port, canaux, jetées, enrochements.

TUILES FLAMANDES LUDOWICI

la meilleure tuile
pour toits à
faible inclinaison
fabriquée en suisse par

ZIEGEL S.A.
zürich · tel. 36698
LAUPER & CIE
perles · tel. 4 & 7



ZENT

Le matériel pour chauffages centraux

Ses chaudières

Ses radiateurs

Ses bouilleurs

sont

des produits de qualité suisse

ZENT S.A. BERNE

Fabrique de matériel pour chauffage
central à Ostermündingen
près Berne

Union des PARQUETERIES SUISSES Berne - Zurich - Bienne

Travaux de parqueterie en tous genres

s'occupe de la fourniture et pose sur lambourdage, asphalte
ou asphaltine (nouveau technique)

groupe les meilleures parqueteries de la Suisse romande.

Demander adresses des représentants
dans les principales villes.

Quelques vérités qu'il faut répéter

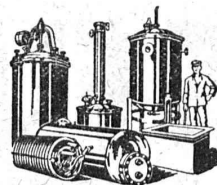
... Une maison sans publicité ne sera jamais ce qu'elle eût pu être par la publicité. La publicité seule vous fera connaître. Si vos produits sont bons, vos prix raisonnables, les crédits accordés semblables à ceux de vos concurrents, la publicité vous fera vendre. Mais on ne saura que vos produits ont une valeur et que vos conditions sont abordables qu'en l'annonçant « urbi et orbi », car si *savoir faire* est important, *faire savoir* est indispensable.

Donnez donc à la publicité sa vraie place dans vos pré-occupations. Elle constitue le facteur de votre réussite. N'en exigez pas des miracles, surtout si vous vous en servez d'une manière empirique ou pour des fins impossibles. La publicité a ses règles établies, ses lois essentielles. Elle est multiple dans les moyens de l'employer comme dans les résultats à en attendre. Elle doit varier d'expression suivant les articles à proposer, les buts à atteindre, la clientèle à toucher. Etablissez donc un plan rationnel; ceci fait, allez jusqu'au bout de l'effort envisagé.

Celui qui dit que sa publicité ne « rend » pas, n'a pas su la faire ou veut vendre l'invendable ou — le plus souvent — récolter dès le lendemain des semences. Une bonne publicité sans bonne organisation est une aussi mauvaise formule qu'une bonne organisation sans publicité. Cette dernière exige une maison ajustée à son importance. Elle seule sera à même de profiter complètement de son effort.

Et enfin, que sont ridicules dans une société consciente de la force incommensurable de la publicité sur le cerveau humain, les fossiles qui usent de la publicité au compte-gouttes pour étonner leur voisin ou satisfaire leur amour-propre ! Ce sont des gens qui vont ensuite médissant de la puissance la plus formidable qui soit.

(Extrait de la revue *Vendre*.)



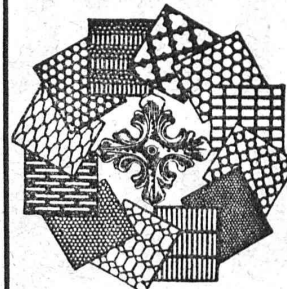
**BOILERS, RÉSERVOIRS,
RÉCIPIENTS D'EXPANSION
CONDUITES**

ainsi que tous travaux en
tôle jusqu'à une épaisseur
de 15 mm.

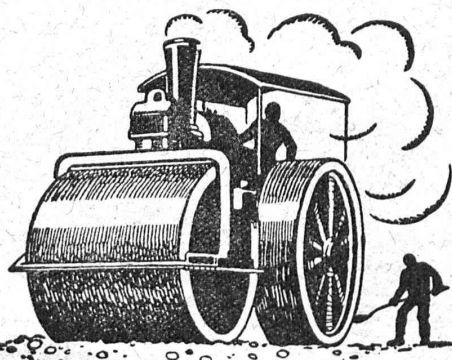
H. Bertrams S. A., Bâle 13

Rue des Vosges N° 101
Téléphone Safran 4690 et 4699

Tôles perforées



H. HEER & C°
OLTEN



LA

STUAG

Rue d'Etraz 20, Lausanne

Téléphone 32.241—42

CHAUSSÉES MODERNES

l'intérieur
des bâtiments

Toitures

Revête-
ments de
façades

Garages

Tuyaux

Caissettes
à fleurs

en

Eternit

Eternit Niederurnen



Ed. BRUN

Wädenswil (Zurich) 20

FABRIQUE SPÉCIALE
DE PRODUITS

**POUR LA TREMPÉ, POUR LA SOUDURE ORDINAIRE ET A
L'AUTOGENE, ET DE PRODUITS CHIMIQUES**

*Pour pouvoir souder d'une manière convenable, il est
indispensable d'utiliser un matériel éprouvé et de
bonne qualité.*

*Pour les différentes sortes de soudures à l'autogène et
de qualités très recherchées.*

**Fil de fer à souder au charbon de bois, 1^{re} qualité,
de fusion très aisée et très propre et de la plus
grande économie.**

**Résistance de la soudure jusqu'à 100 % du matériel
soudé.**

**Barres tendres de fonte
au silicium, 1^{re} qualité.**

**Fil à souder trempé uni-
versel en bronze, 1^{re}
qualité.**

**Fil à souder en laiton,
1^{re} qualité.**

**Fil à souder en cuivre,
1^{re} qualité.**

**Fil à souder en alumi-
nium, 1^{re} qualité, te-
neur 98-99 %.**

**Fil à souder en laiton et
argent mélangés, 1^{re}
qualité.**

**Bronze pr. cloches, fon-
du, 1^{re} qualité.**

**Poudre à souder avec
brasier à l'air libre.**

**Poudre à souder pour
acier au creuset et fon-
te, 1^{re} qualité.**

**Poudre à souder pour
cuivre, laiton, bronze,
etc., 1^{re} qualité.**

**Poudre à souder pour
aluminium, 1^{re} qualité.**

**Electrodes pour souder
à l'arc électrique, 1^{re}
qualité.**

**Poudre pour la trempe,
de surface ou péné-
trante.**

**Matériel nécessaire pour
soudures tendres ou
dures.**

**Pâte à souder en boîte
ou en barres, etc.**

**Produits pour le refroi-
dissement des paliers.**

LA FONTE ELECTRIQUE

S. A. BEX



Superphosphate à 40 %

**Acide phosphorique concentré
brut et filtré**

TROIS TURBINES DE
50 000 CV
en construction pour

**La plus haute chute du
monde = 1750 mètres**

Centrale Hydro-
Electrique de la
DIXENCE
VALAIS

ATELIERS DES CHARMILLES S.A.
CHARMILLES - GENÈVE



**Conjoncteurs-
disjoncteurs
horaires.**

**Horloges à contact,
Interrupteurs de
couplage à distance
Système Sauter**

sont d'une applica-
tion universelle, car
ils peuvent servir
tant pour courant
continu que pour
courant alternatif et
indépendamment du
nombre de périodes.

Fr. Sauter S.A.
Bâle

Demandez
nos catalogues!



WALO BERTSCHINGER, LAUSANNE

Bureaux à :

ZÜRICH
AARAU
BERN
LA CHAUX-DE-FONDS
CHUR
EINSIEDELN
FRAUENFELD
LUGANO
LUZERN
ST. GALLEN
SOLOTHURN

Bel-Air-Métropole N° 7 Tel. 33.518

Dépôt à MALLEY - LAUSANNE

Constructions de routes - Cylindrages

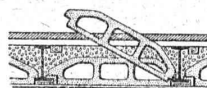


L'EXPLOSIF

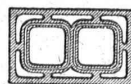
bien connu
et
bon marché
c'est la

POUDRE NOIRE

INTENDANCE FÉD. DES POUDRES, BERNE



HOURDIS M. C.
avec couvre-fers en
béton de brique
(système Schmidt)



Canaux de ventilation
Canaux de cheminées
(système Schmidt)

Chapeaux
aspirateurs

Fabrique de Canaux de Cheminées
et d'Articles en Ciment S. A.

Genève - Rolle - Lausanne

Terreaux 21

Pour éviter tous les ennuis provenant des dépôts de tuf dans les chaudières, boilers, canalisations, etc.,
placez un filtre **ADOUCISSEUR D'EAU ZERHYD-DOUCIL**



INSTALLATIONS DE FILTRES A SILEX, DÉGAZEURS, DÉFERRISSEURS, etc., marque ACFI

Concessionnaire exclusif pr la Suisse : Louis F. WOLF, ing., Sternenstr. 7, Zurich. - Tél. 32.441.

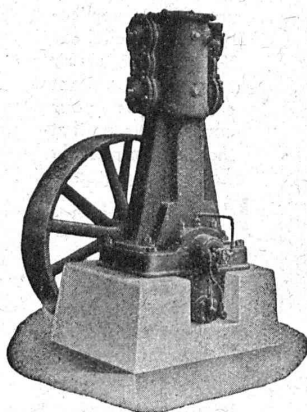
Représentant pr la Suisse romande : A. ROBERT, ing.-chim., Mont-Choisi, Lausanne. - Tél. 33.354.

MANUFACTURE de Produits Céramiques et Réfractaires S. A. LAUSEN

PRODUITS RÉFRACTAIRES : BRIQUES, PLANELLES, DALLES, MORTIER, MOUFLES, CREUSETS

Carrelages céramiques rouges et jaunes. Briques de parement

TUYAUX EN GRÈS, AUGES, CUVES — KLINKERS — BRIQUES ÉMAILLÉES



Burckhardt

Compresseurs - Pompes à vide

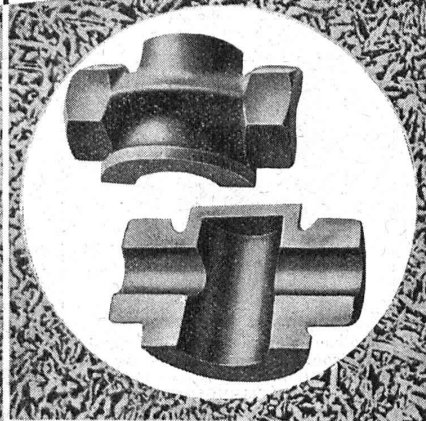
machines rotatives ou à pistons.

50 ans d'expérience.

S. A. des Ateliers de Construction Burckhardt, Bâle.

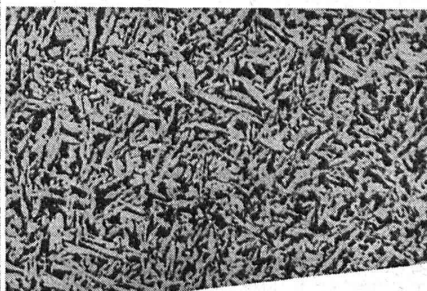
1. Fabrication rapide
2. Homogénéité absolue, usinage facile
3. Surfaces lisses et propres, faciles à polir
4. Précision et interchangeabilité des pièces
5. Réduction des temps d'usinage
6. Possibilité d'insérer des pièces d'un autre métal
7. Métal absolument inaltérable
8. Suppression totale de pièces défectueuses, donc réduction du prix de revient

MD



8 avantages du matriçage à chaud

Comparez les surfaces et la structure de la pièce matriçée à chaud reproduite en haut avec la pièce fondue au sable reproduite en dessous. Les deux pièces sont en laiton, mais les mêmes résultats sont obtenus pour pièces matriçées en cuivre, bronze, métaux légers tels que anticorodal et avional. Demandez offres.

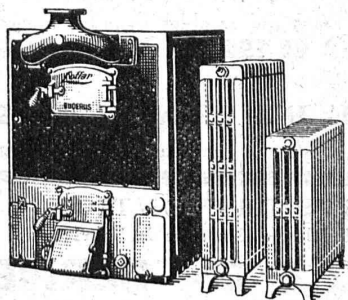
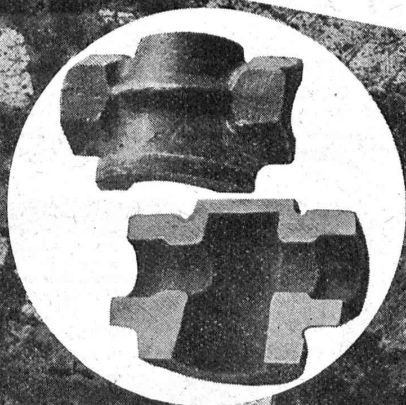


THÉCLA

Société Anonyme

St-Ursanne

Téléphone 3155 et 3156



Les Chaudières Buderus-Lollar

ont fait leurs preuves depuis plus de 40 ans.

Elles allient le maximum de rendement à la meilleure économie.

Plus de 3000 à feu en Suisse. — Références de 1^{er} ordre.

Représentants généraux pour Suisse et France

H. HUBER & Co., Genève

Case Mont-Blanc

Grands stocks à Genève et Bâle

Pour cause de deuil à remettre dans le Nord de la France

Cabinet de Mètreur-Vérificateur

en plein rapport. Possibilités d'extensions. Conditions exceptionnelles. Renseignements : M. Leemann, Hôtel Victoria, Montreux.

BREVETS SUISSES

- No. 116.205 - Compresseur d'air rotatif.
No. 140.495 - Machine rotative.
No. 147.893 - Treuil.

Les propriétaires de ces brevets désirent céder des licences ou s'entendre avec des personnes compétentes pour l'exploitation industrielle de ces brevets. Pour tous renseignements, s'adresser à **HOLMAN BROS. LTD.,** Camborne, Angleterre.

Cours de soudure autogène

La Société Continentale de Lumière et Constructions Mécaniques à Dübendorf (Zurich) a l'avantage de porter à la connaissance de ses clients et autres intéressés qu'elle organise du 16 au 18 mai 1933 un cours de soudure autogène, où l'occasion sera offerte de se familiariser avec la soudure des différents métaux. A cette occasion il sera démontré un nouveau procédé, peu connu jusqu'ici, permettant d'exécuter les soudures plus rapidement, mieux et meilleur marché, tout en consommant moins de matières d'apport. La soudure à l'arc électrique sera également démontrée. L'enseignement pratique et l'instruction théorique sont donnés par des spécialistes expérimentés. Demandez sans tarder le programme détaillé de cet intéressant cours à la susdite Société.

S.T.S.	Schweizer. Technische Stellenvermittlung Service Technique Suisse de placement Servizio Tecnico Svizzero di collocamento Swiss Technical Service of employment
---------------	--

ZÜRICH, Tiefenhöfe 11 — Telefon: Selnu 25.73 — Telegramme: INGENIEUR ZÜRICH

Gratuit pour tous les employeurs.

Nouveaux emplois vacants :

Maschinen-Abteilung.

193. Bon Constructeur-technicien pour bureau de dessin. Suisse romande.

165. Ingénieur sur fours d'usine à gaz, ayant connaissance complète des trois systèmes français et anglais de distillation continue et discontinue. Suisse romande.

201. Jüng. dipl. *Maschinen-Ingenieur* mit etw. Konstruktionspraxis. Aufbereitungsfirma in Frankreich. Etwas franz. erwünscht.

203. Dipl. *Maschinen-Ingenieur* für Aussendienst Platz Zürich. Alter 30-40 Jahre. Etwas Kenntnisse im Textilfach erwünscht.

Bau-Abteilung.

258. Dessinateur capable et intéressé avec apport de 6 à 10 000 fr. demandé par architecte ayant travaux intéressants. Suisse romande.

Les réponses aux annonces ci-dessus doivent être adressées au Service Technique Suisse de Placement à Zurich, et non à la Société Suisse d'Édition (Indicateur Vaudois). Les offres ne seront transmises qu'après l'inscription au S. T. S.

Société suisse des Ingénieurs et des Architectes

Le compte de la S. I. A. pour l'année 1932 sera adressé, dans le courant de ce mois, aux membres de la Société, avec prise en remboursement de la cotisation pour 1933. Fr. 12.— ou Fr. 6.— pour les jeunes membres. Pour prévenir toute erreur nous rappelons qu'il s'agit de la **Cotisation en faveur de la caisse centrale et non pas de celle des sections.**

Les intéressés sont priés de ne pas laisser retourner le recouvrement faute d'instructions à leur entourage. On peut s'acquitter aussi, en cas d'absence, par versement au compte de chèques postaux **VIII. 5594.** Les changements d'adresses doivent être annoncés au secrétariat aussitôt que possible. Le Secrétaire.

Brevets d'invention

marques - dessins et modèles

A. BUGNION

Physicien diplômé de l'Ecole Polytechnique Fédérale.

Ancien élève de l'Ecole Supérieure d'Electricité, à Paris.

Ancien expert technique au Bureau Fédéral de la Propriété Intellectuelle.

GENÈVE

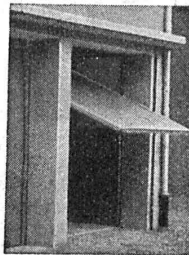
Rue de la Cité, 20

LAUSANNE

Grand Pont, 2

Portes - Kissling

brevetées, s'ouvrant de bas en haut spéciales pour garages.



Simple et bon marché.

Maniement extra facile. — Prompte livraison. — Prospectus et références à disposition. — Demandez-nous des devis. **HANS KISSLING, Usine métallurgique, S. A., BERNE.**

Brevets d'Inventions

Cabinet L. FLESCHE, Ingénieur-Conseil,
2, Grand-Chêne, LAUSANNE Téléphone 29.106
Fondé en 1910.

Travaux à la machine à écrire

Circulaires. — Copie de thèses. Travail soigné. Prix modérés. S'adresser à **Mme Vve Straub,** Avenue Glayre, 2, Lausanne.

"Employez des **Chaines Galle** au lieu de courroies



Fabrique de Chaines Galle à Luzerne, S.A.
Téléphone No. 16.96 & 4565."

EQUIPEMENT ELECTRIQUE AUTOMOBILE

Rue de Genève, 40

ROMAN-CORTHÉSY

Téléphone 29.786

LAUSANNE

ATELIER MODERNE DE RÉPARATIONS

MAGNÉTOS - DELCO - DYNAMO - DÉMARREUR

Indicateur de direction - Essuie-glace - Stop aux meilleures conditions.



CHEZ **PERRET Frères**

vous trouverez tout ce qui se fait de mieux dans le domaine du

SANITAIRE

Réparations soignées par spécialistes. Prix modérés.

Av. Béthusy, 6-S
Téléphone 25.561

Administration du

"Bulletin technique de la Suisse romande"

Nous prions les abonnés qui seraient disposés à céder les années complètes **1922 et 1925** du *Bulletin technique de la Suisse romande*, de faire des offres à la

LIBRAIRIE DE L'UNIVERSITE

F. ROUGE & C^{ie}, S. A., 6, rue Haldimand, Lausanne.

BREVETS D'INVENTION

Dessins — Modèles — Marques de Fabrique

NAEGELI & C^{ie}, BERNE

Ingénieurs-Conseils

Bundesgasse 16 — Téléphone