

**Zeitschrift:** Bulletin technique de la Suisse romande  
**Band:** 59 (1933)  
**Heft:** 9

## **Werbung**

### **Nutzungsbedingungen**

Die ETH-Bibliothek ist die Anbieterin der digitalisierten Zeitschriften auf E-Periodica. Sie besitzt keine Urheberrechte an den Zeitschriften und ist nicht verantwortlich für deren Inhalte. Die Rechte liegen in der Regel bei den Herausgebern beziehungsweise den externen Rechteinhabern. Das Veröffentlichen von Bildern in Print- und Online-Publikationen sowie auf Social Media-Kanälen oder Webseiten ist nur mit vorheriger Genehmigung der Rechteinhaber erlaubt. [Mehr erfahren](#)

### **Conditions d'utilisation**

L'ETH Library est le fournisseur des revues numérisées. Elle ne détient aucun droit d'auteur sur les revues et n'est pas responsable de leur contenu. En règle générale, les droits sont détenus par les éditeurs ou les détenteurs de droits externes. La reproduction d'images dans des publications imprimées ou en ligne ainsi que sur des canaux de médias sociaux ou des sites web n'est autorisée qu'avec l'accord préalable des détenteurs des droits. [En savoir plus](#)

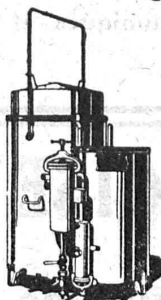
### **Terms of use**

The ETH Library is the provider of the digitised journals. It does not own any copyrights to the journals and is not responsible for their content. The rights usually lie with the publishers or the external rights holders. Publishing images in print and online publications, as well as on social media channels or websites, is only permitted with the prior consent of the rights holders. [Find out more](#)

**Download PDF:** 26.01.2026

**ETH-Bibliothek Zürich, E-Periodica, <https://www.e-periodica.ch>**

## Installations de soudure autogène CONTINENTAL



Générateurs à acétylène à haute et moyenne pression

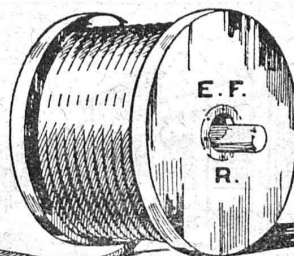
Chalumeaux-soudeurs et coupeurs

Mano-détendeurs

DEMANDEZ CATALOGUE No 119

Réparations de tous les systèmes

**SOCIÉTÉ CONTINENTALE DE LUMIÈRE ET  
CONSTRUCTIONS MÉCANIQUES**  
DUBENDORF (Zurich)



*Cables Métalliques*  
**E. FATZER, S.A.**  
ROMANSHORN

Cables spéciaux pour ascenseurs, monte-charges et grues.  
Cordes en chanvre.

Représentants généraux pour la Suisse Romande :

**H. HUBER & Co., Genève**  
Rue de Montbrillant, 10

## Le Relief en géométrie au moyen des couleurs complémentaires

par L. PERREGAUX et J. WEBER, directeurs au Technicum du Locle;

50 planches en 2 couleurs et au format 39 × 29 cm

On connaît les premières difficultés que le professeur de mathématiques rencontre lorsque, par des dessins au tableau noir, il doit représenter, en stéréométrie et en géométrie descriptive, les lignes, les surfaces et les volumes, puis opérer des constructions diverses.

Les constructions présentées ici permettent de voir directement dans l'espace les lignes, les surfaces, les volumes. Elles rendent compréhensible aux débutants le dessin conventionnel au tableau noir. Grâce à elles, l'élève se familiarise sans peine avec la stéréométrie et la géométrie descriptive. Ce résultat est obtenu grâce au merveilleux relief que produit la combinaison des dessins et du lorgnon bicolore.

Prix de l'ouvrage avec lorgnon, en portefeuille, Fr. 10.— (port en sus).

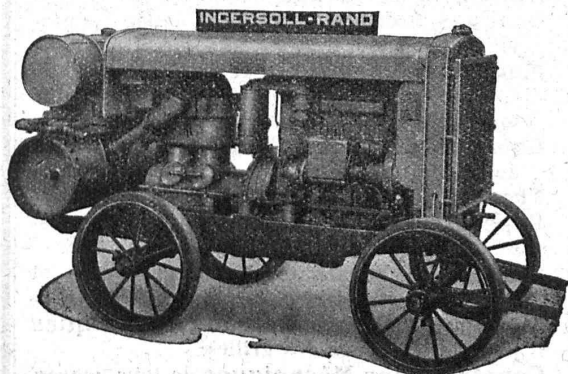
En vente chez l'éditeur : E. MAGRON, Plænke 16, Bienne, ou à l'Indicateur Vaudois, Terreaux 29, Lausanne.

## Les compresseurs transportables avec moteur à HUILE LOURDE

construits par les plus vastes usines mondiales

**INGERSOLL-RAND**

sont le produit d'essais approfondis réunissant un maximum d'avantages :



- 1<sup>o</sup> Mise en marche instantanée à l'huile lourde;
- 2<sup>o</sup> Poids du groupe et consommation d'huile de graissage non supérieurs à ceux d'un groupe à essence;
- 3<sup>o</sup> Installation ne nécessitant aucun entretien spécial et pouvant être également mise en marche par un personnel non qualifié;
- 4<sup>o</sup> Moteur à huile lourde à carburation effectivement complète et marchant silencieusement.

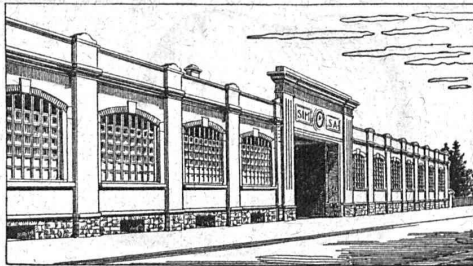
**La marque INGERSOLL - RAND est une garantie de  
qualité et assure le plus grand rendement.**

Un tel groupe vous permet de soumissionner avec succès à tous les travaux nécessitant l'air comprimé et de les exécuter rationnellement.

Un essai gratuit et sans obligation est dans votre intérêt.

VENTE EXCLUSIVE POUR LA SUISSE :

**BUREAU TECHNIQUE**  
**ROBERT AEBI & CIE. S.A. ZURICH**  
FABRIQUE DE MACHINES D'ENTREPRISES



## Etablissements **SIM S.A.** **MORGES**

Fonderie de fer et aluminium.  
Fontes moulées en tous genres.  
Fontes spéciales pour les industries chimiques et automobiles.  
**LIVRAISON RAPIDE**

## LA **BANQUE CANTONALE VAUDOISE**

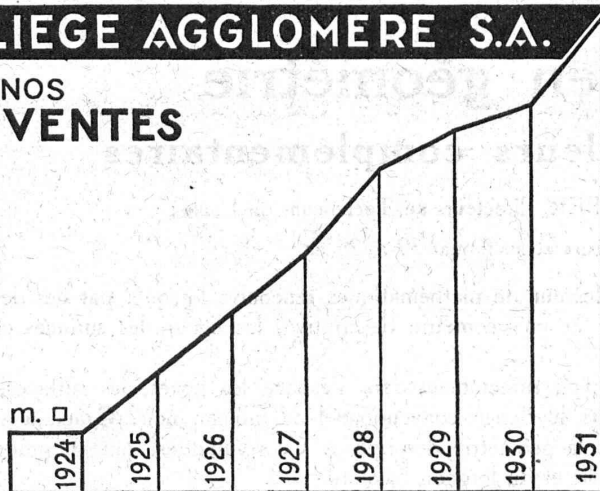
met ses services à la disposition de

**MM. les INDUSTRIELS, COMMERÇANTS et PARTICULIERS**

Toutes opérations de banque aux meilleures conditions.

### **LIEGE AGGLOMERE S.A.**

**NOS  
VENTES**



### **KAEPFNACH-HORGEN**

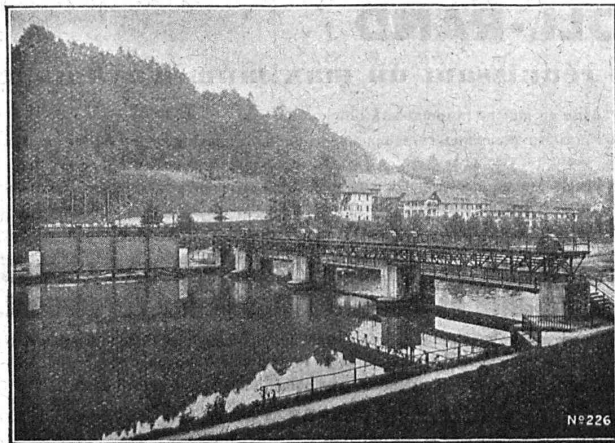
**UNE  
PREUVE  
DE NOTRE  
DEVELOPPEMENT**

**CONTRE LE BRUIT  
LA CHALEUR  
LE FROID**

# LIEGE

REPRESENTANT - DEPOSITAIRE : LOUIS ROSSI ARCHT. LAUSANNE  
11 PLACE ST. FRANCOIS 11  
DEPOT LAUSANNE : SOCIETE COMMERCIALES S.S.E. LAUSANNE

**LIEGE AGGLOMERE S.A. KAEPFNACH-HORGEN**



Barrage de l'usine de la Felsenau, Berne.

**Société des Usines de L. de Roll**

## **Fonderie de Berne**

Télégrammes :  
Fonderie de Berne

**à Berne**

Téléphone :  
25.066

**Appareils de levage** de tous genres.  
**Dragues à câbles** pour l'extraction de gravier et de sable.  
**Matériel de chemins de fer** : Branchements, Croisements, Chariots transbordeurs, Ponts tournants etc.  
**Chemins de fer Funiculaires** avec freins de sûreté brevetés.  
**Treuils de halage.**  
**Superstructures à crémaillères** des systèmes Riggensbach, Abt, Strub, Peter, etc.  
**Barrages** : Vannes de toutes grandeurs et systèmes pour barrages, canaux et entrées de turbines, **Grilles et Râtaux mécaniques** pour le nettoyage des grilles.  
**Constructions Mécaniques** de tous genres.  
**Fonte grise.** — Renseignements à disposition.



## Funiculaires et traction par chaîne

Un téléphérique pour établir la liaison de la plaine au village de montagne. Il y a tantôt 40 ans que nous construisons les téléphériques, les funiculaires ordinaires et les lignes de traction par chaîne. Les installations fournies par nous sont nombreuses dans les fabriques, les carrières, les mines, sur les chantiers de construction etc.

# OEHLER AARAU

ENGINS DE TRANSPORT, ACIER COULE  
USINES MÉTALLURGIQUES OEHLER & CIE. S.A.

## CENDRES & MÉTAUX S. A.

Or, Argent  
Platine

# SOUDURES ARGENT

POUR TOUS USAGES

SOUDURE  
Spéc. pour scie à ruban

**BIENNE**

## STEREOPHOTOGRAMMETRIE

Géodésie Nivellement

Cartographie

Bureau technique

**LEUPIN et SCHWANK**

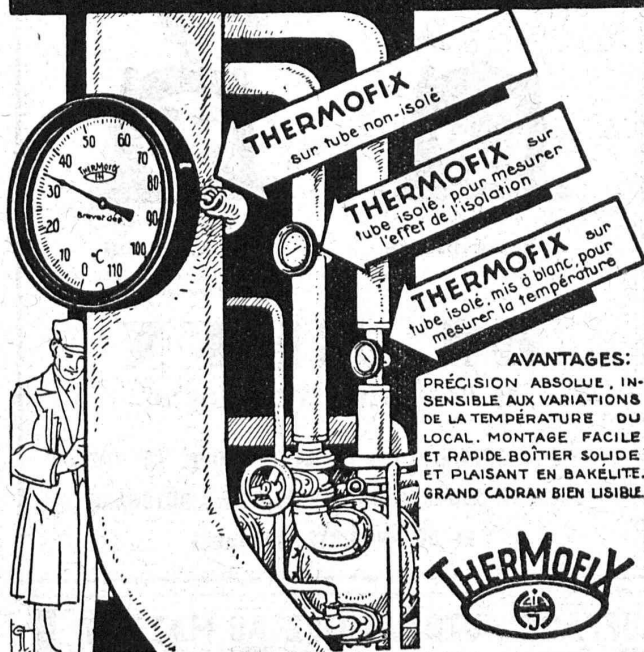
Gryphenhübelweg, 43 **BERNE**



# Lopographie

LE NOUVEAU

## THERMOMÈTRE D'APPLIQUE



**THERMOFIX**  
sur tube non-isolé

**THERMOFIX** sur  
tube isolé, pour mesurer  
l'effet de l'isolation

**THERMOFIX** sur  
tube isolé mis à blanc, pour  
mesurer la température

### AVANTAGES:

PRÉCISION ABSOLUE, IN-  
SENSIBLE AUX VARIATIONS  
DE LA TEMPÉRATURE DU  
LOCAL. MONTAGE FACILE  
ET RAPIDE. BOÎTIER SOLIDE  
ET PLAISANT EN BAKÉLITE.  
GRAND CADRAN BIEN LISIBLE.



# HAENNI & CIE.

SOCIÉTÉ ANONYME

**JEGENSTORF - SUISSE**

**LINOLÉUMS** tous genres et toutes provenances,  
pour villas, cliniques, bureaux, etc.

**PLANCHÉOL** Planchers sans joints, bon marché,  
hygiéniques.

**ASPHALTAGES** de toitures, trottoirs, garages.  
Produits isolants.

**CAOUTCHOUC** pour sols et escaliers.

**CELOTEX**

Représentant pour le Canton de Vaud.

# GIROUD S.A.

LAUSANNE, 10, Rue de Bourg

Tél. 22.040

Tout ce qui concerne les

# Annonces

du

Bulletin Technique doit être adressé exclusivement à la

**Société suisse d'Édition (Indicateur vaudois)**

**Lausanne.**

Nous déclinons toute responsabilité pour ce qui porte une  
autre suscription. Régie des Annonces.

**SONDAGES**

**FORAGES**

**FILTRES** SYSTÈME **PETER**

**Société d'Entreprise de Forages et de Travaux S. A.**

Tiefbohr- & Baugesellschaft A. G.

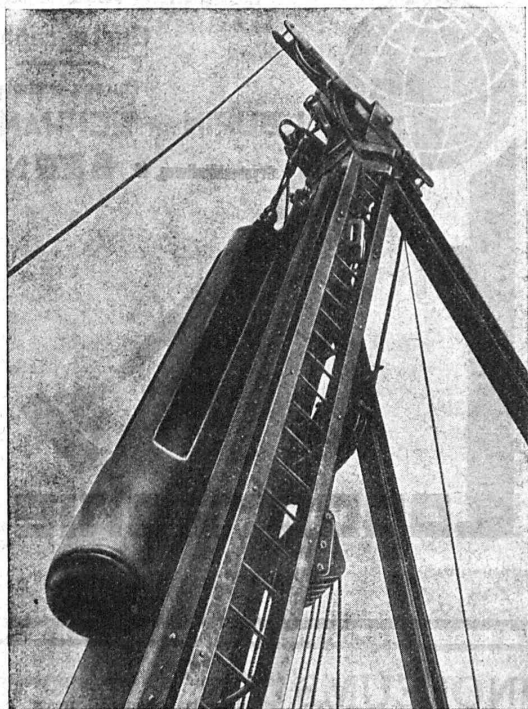
ZURICH, 53 Dreikönigstrasse

Téléphone 38.192

BERNE, 5 Werdtweg

Tél. Christoph 1.970

# **Pieux Franki** en béton armé



Sonnette Franki avec mouton de 3000 kg.

**Fondations économiques**  
**pour les terrains indéfiniment compressibles.**  
**Exécution rapide.**

Demandez brochure illustrée à

**Locher & Cie, Zurich**

Ingénieurs civils et Entreprise de Bâtiments  
et Travaux Publics.

## **INDICATEUR VAUDOIS**

Livre d'adresses de Lausanne  
et du Canton de Vaud.

Paraît chaque année en janvier

**DANS TOUTES LIBRAIRIES**

## Redresseurs

pour

- Postes téléphoniques
- Laboratoires
- Stations de charge
- Etablissements  
électro-thermiques
- Tramways, etc.

Ampoules  
d'origine  
suisse.

**Signum S. A. - Wallisellen**  
(Zurich)

Marque de fabrique  
**Palier échauffé**

Marque de fabrique  
**Palier refroidi**  
pendant la marche au moyen de la graisse  
ou de l'huile réfrigérante Brun.

## Ed. BRUN

WÆDENSWIL (Zurich) 20

**FABRIQUE SPÉCIALE DE PRODUITS POUR LA TREMPÉ**  
**POUR LA SOUDURE ORDINAIRE ET A L'AUTOGÈNE,**  
**ET DE PRODUITS CHIMIQUES**

**BRULEUR**  
**PERFECTIONNE**  
**"OLEO"**

ATELIERS  
H. CUENOD S.A.  
CHATELAINE.V.  
— GENEVE —



**CHAUFFAGE AUTOMATIQUE AU MAZOUT**

**SILENCIEUX,**  
**SUR, PRECIS,**  
**ECONOMIQUE.**

CUENOD-WERKE A.G.  
SIHLPORTE  
LOWENSTRASSE 5  
— ZURICH —

# **Cuénod**

La lampe réputée

# AARAU

provenant de la plus ancienne fabrique  
suisse de lampes, garantit  
une solidité et une intensité  
lumineuse insurpassables



Usines de Lampes Electriques Aarau S. A. Aarau

## SOCIÉTÉ ROMANDE DES CIMENTES PORTLAND-S.A.




### USINE VERNIER-GENÈVE

Mise en exploitation : Avril 1933

ORGANES DE VENTE :

#### SOCIÉTÉ COMMERCIALE

de la Société Romande des Ciments Portland S. A.

<b>LAUSANNE</b> ST-PIERRE 3 Téléph. 33.161	<b>GENÈVE</b> CHANTEPOULET 4 Tél. 22.610
--	--

## PLANCHES "PAVATEX"

Les planches en fibre de bois, dont l'utilisation comme isolants thermiques et acoustiques se généralise de plus en plus dans les constructions modernes, constituent une des améliorations les plus importantes de l'industrie du bâtiment. Le pouvoir isolant de ces plaques leur est conféré par les innombrables petites cavités qui séparent les éléments de fibres de bois agglomérés en un feutre qui constitue une plaque ayant de remarquables qualités de résistance, de solidité et de durabilité. Les exigences du public qui demande sans cesse des appartements plus soignés, plus confortables et moins chers, obligent les architectes à se procurer des matériaux lui permettant de réaliser tous les vœux. Les revêtements en planches de fibres de bois assurent au « home » une atmosphère d'intimité et de confort par le fait qu'ils amortissent le bruit si fatigant et qu'ils lui conservent la chaleur en hiver, tout en empêchant celle-ci de pénétrer en été. En toiture et comme matériau faisant partie intégrante de la couverture de toits plats et de terrasses, ces planches sont des isolants indispensables, leur conductibilité thermique n'étant que de 0,04 par 20° C. Leur poids très réduit permet de les utiliser sur des supports moins massifs et si elles sont employées pour la construction de cloisons, celles-ci ne chargeront pas les planchers et faciliteront l'établissement des plans de distribution des pièces.

Très apprécié pour la construction de cabines téléphoniques, dont il assure un isolement parfait, ce matériau trouve son utilisation dans les planchers, les plafonds, niches de fenêtres, isolation de radiateurs, corps de chauffe, etc., et voit de jour en jour surgir de nouvelles applications.

Les planchers en fibres de bois se travaillent comme le bois. On peut donc les scier, les couper, les raboter, les percer, les coller, les clouer, etc. D'une épaisseur de 8 à 20 mm, ils se vendent dans les largeurs de 120 à 150 cm sur 250 à 365 cm de longueur. D'une perméabilité très restreinte (imperméables au centre), leurs couches extérieures absorberont cependant assez d'humidité pour que les enduits à la chaux ou au ciment y adhèrent parfaitement. De couleur et d'aspect plaisants, ces planches peuvent rester telles quelles et former des sujets décoratifs, mais elles se prêtent également à être tapissées et vernies. Les qualités principales sont en résumé, leur pouvoir isolant contre le froid, le chaud, le bruit, l'humidité et leur propriété d'éviter les condensations.

La plaque mi-dure d'une épaisseur de 6 mm, qui a la même composition que la planche précitée mais dont l'épaisseur a été réduite par une forte pression, constitue aussi un matériau de tout premier ordre et trouve son application dans les sols, comme support de linoléum, caoutchouc, etc. Enfin une plaque dure dont l'épaisseur aura été ramenée sous pression à 3 mm., pourra remplacer le bois contreplaqué dans ses différentes applications.

Grâce à l'utilisation de ces matériaux il peut être créé à peu de frais, dans les bâtiments et les appartements, cette atmosphère de bien-être dont nous parlions au début, amélioration capitale qui n'est en aucun rapport avec la dépense minime qu'elle occasionne.

En plus de leurs qualités indiscutées, les plaques Pavatex dont nous parlons dans cet article ont l'avantage d'être fabriquées en Suisse par une très grande fabrique installée avec les derniers perfectionnements qui garantissent des produits irréprochables dont la confection sera suivie et adaptée à toutes les exigences.



Non seulement cette fabrication utilise du bois de nos montagnes dont l'exportation est impossible mais encore elle donne du travail à de nombreuses équipes d'ouvriers, tout en faisant travailler nos chemins de fer si éprouvés. Ce produit suisse par excellence est digne de retenir l'attention de l'industrie suisse du bâtiment.



SOCIÉTÉ DES USINES DE LOUIS DE **ROLL** À GERLAFINGEN 111111  
○○○ SUCCURSALE : **USINE DE KLUS** À KLUS CT. DE SOLEURE



## Radiateurs modernes „Hélios”

pour chauffage rapide ;

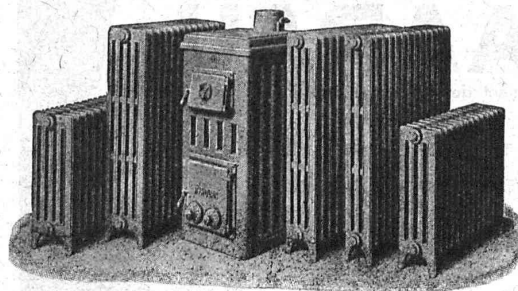
## Nouvelles chaudières „Pyrovas”

avec surface de chauffe de 1,3 à 2,4 m<sup>2</sup>

pour chauffage central d'appartements, de petites maisons, etc.

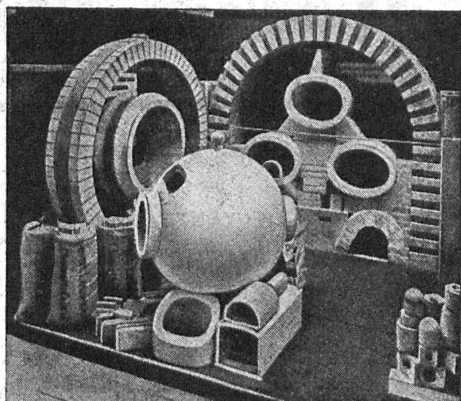
*Renseignements et projets gratuits par toutes les maisons suisses spécialisées.*

Les adresses de ces dernières sont indiquées volontiers sur demande



Z U R I C H .

H. E. Diserens, Ingénieur,  
Pestalozzistrasse, 29



## Fabrique de Produits Réfractaires Lausen s.

Fondée en 1872

**Lausen** (Bâle-Camp.)

Téléphone N° 27

Matériaux réfractaires à l'usage de toutes les industries  
et pour tous genres de fours.

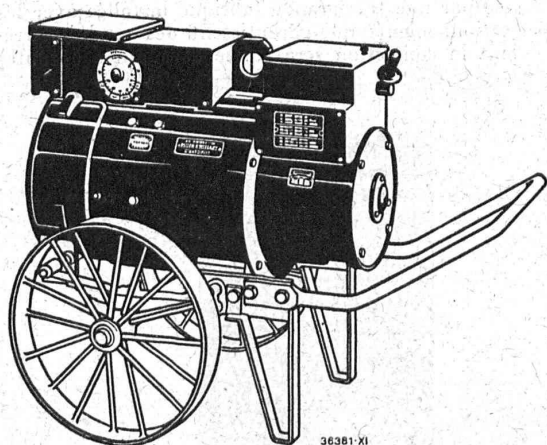
**PRODUITS RÉSISTANT AUX ACIDES**

*Exposition Nationale Berne 1914 : Médaille d'or.*

# Sté A. BROWN, BOVERI & C<sup>ie</sup>, BADEN

Bureaux techniques :

Baden, Bâle, Berne, Lausanne



36381-XI

Le groupe de soudure Brown Boveri à **caractéristique instantanée** est remarquable quant à sa **facilité de réglage**. Il procure un **amorçage instantané** et sûr de l'arc ainsi qu'une **grande stabilité** de ce dernier avec **intensité de courant égalisée** sans oscillations.

*Demandez la documentation la plus récente sur cette nouvelle machine.*