

**Zeitschrift:** Bulletin technique de la Suisse romande  
**Band:** 58 (1932)  
**Heft:** 1

## Inhaltsverzeichnis

### Nutzungsbedingungen

Die ETH-Bibliothek ist die Anbieterin der digitalisierten Zeitschriften auf E-Periodica. Sie besitzt keine Urheberrechte an den Zeitschriften und ist nicht verantwortlich für deren Inhalte. Die Rechte liegen in der Regel bei den Herausgebern beziehungsweise den externen Rechteinhabern. Das Veröffentlichen von Bildern in Print- und Online-Publikationen sowie auf Social Media-Kanälen oder Webseiten ist nur mit vorheriger Genehmigung der Rechteinhaber erlaubt. [Mehr erfahren](#)

### Conditions d'utilisation

L'ETH Library est le fournisseur des revues numérisées. Elle ne détient aucun droit d'auteur sur les revues et n'est pas responsable de leur contenu. En règle générale, les droits sont détenus par les éditeurs ou les détenteurs de droits externes. La reproduction d'images dans des publications imprimées ou en ligne ainsi que sur des canaux de médias sociaux ou des sites web n'est autorisée qu'avec l'accord préalable des détenteurs des droits. [En savoir plus](#)

### Terms of use

The ETH Library is the provider of the digitised journals. It does not own any copyrights to the journals and is not responsible for their content. The rights usually lie with the publishers or the external rights holders. Publishing images in print and online publications, as well as on social media channels or websites, is only permitted with the prior consent of the rights holders. [Find out more](#)

**Download PDF:** 26.01.2026

**ETH-Bibliothek Zürich, E-Periodica, <https://www.e-periodica.ch>**

# BULLETIN TECHNIQUE

Rédaction : H. DEMIERRE et J. PEY-  
TREQUIN, ingénieurs.

DE LA SUISSE ROMANDE

Paraissant tous les 15 jours

ORGANE DE PUBLICATION DE LA COMMISSION CENTRALE POUR LA NAVIGATION DU RHIN

ORGANE DE L'ASSOCIATION SUISSE DE TECHNIQUE SANITAIRE

ORGANE EN LANGUE FRANÇAISE DE LA SOCIÉTÉ SUISSE DES INGÉNIEURS ET DES ARCHITECTES

SOMMAIRE : *L'usine hydro-électrique d'Albiès de la Société Anonyme des Talcs de Luzenac.* — *L'installation de ventilation du « Nouveau Palais d'Hiver » à Genève.* — *Réseau transeuropéen d'énergie électrique.* — CHRONIQUE : *Nouvelles de chez nous et d'ailleurs.* — Correspondance. — BIBLIOGRAPHIE. — Service de Placement.

## L'usine hydro-électrique d'Albiès de la Société Anonyme des Talcs de Luzenac.

La S. A. des Talcs de Luzenac exploite principalement dans l'Ariège, à une altitude voisine de 1800 m, les importantes carrières de talc dont elle transforme le minerai dans ses usines de Luzenac. La force motrice nécessaire est, depuis de nombreuses années déjà, produite dans une usine génératrice située à Luzenac même, mais dont la puissance ne suffit plus actuellement aux besoins de l'exploitation. Pour y remédier, la S. A. des Talcs de Luzenac vient de construire, de 1928 à 1931, une nouvelle installation hydro-électrique sur l'Ariège à Albiès, à 5 km en aval de Luzenac, et elle l'a réalisée par sa propre main-d'œuvre, pendant les saisons froides durant lesquelles cette main-d'œuvre ne peut être utilisée à la haute altitude des carrières.

\* \* \*

L'installation nouvelle (voir fig. 1) comporte essentiellement une prise d'eau avec bassin de décantation

et un canal d'amenée à ciel ouvert se terminant par un bassin de mise en charge, d'où trois conduites sous pression amènent l'eau aux turbines. Elle utilise, sous une chute nette voisine de 9,50 m, un débit de 13,3 m<sup>3</sup>/s qui peut s'élever cependant jusqu'au maximum de 18 m<sup>3</sup>/s. A l'étiage, qui se produit régulièrement pendant les mois de septembre et décembre, le débit

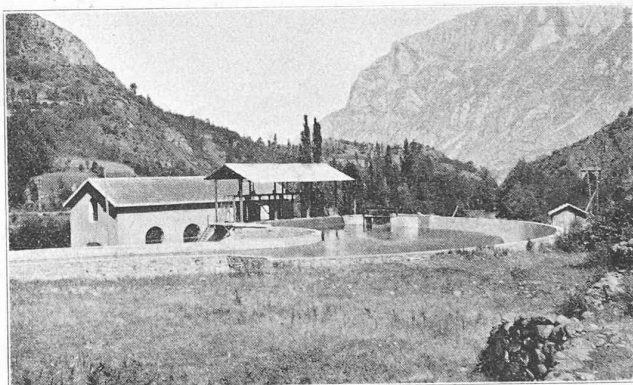


Fig. 3. — La chambre de mise en charge.

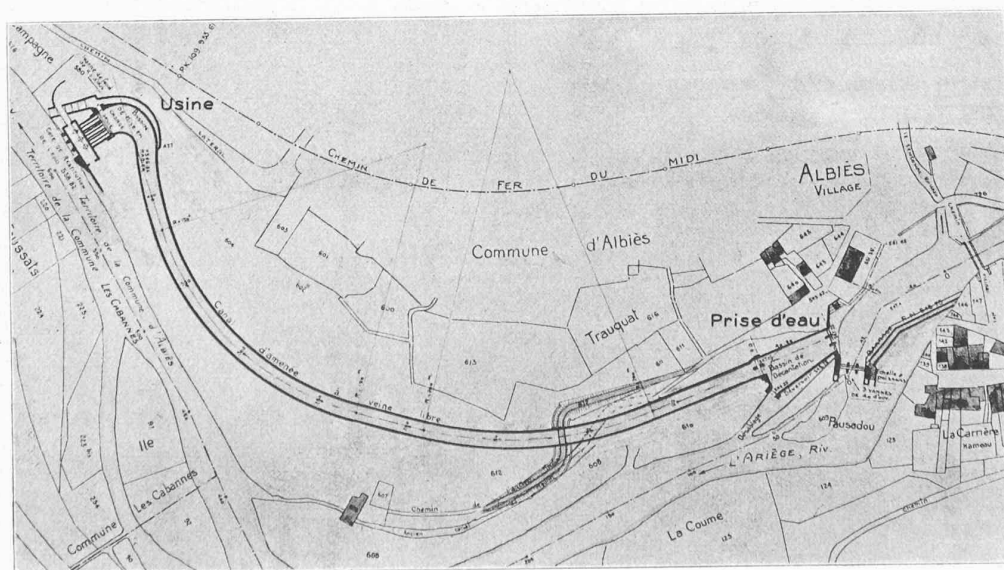


Fig. 1. — Plan de situation. Echelle 1 : 3800.