

**Zeitschrift:** Bulletin technique de la Suisse romande  
**Band:** 58 (1932)  
**Heft:** 7

## Werbung

### Nutzungsbedingungen

Die ETH-Bibliothek ist die Anbieterin der digitalisierten Zeitschriften auf E-Periodica. Sie besitzt keine Urheberrechte an den Zeitschriften und ist nicht verantwortlich für deren Inhalte. Die Rechte liegen in der Regel bei den Herausgebern beziehungsweise den externen Rechteinhabern. Das Veröffentlichen von Bildern in Print- und Online-Publikationen sowie auf Social Media-Kanälen oder Webseiten ist nur mit vorheriger Genehmigung der Rechteinhaber erlaubt. [Mehr erfahren](#)

### Conditions d'utilisation

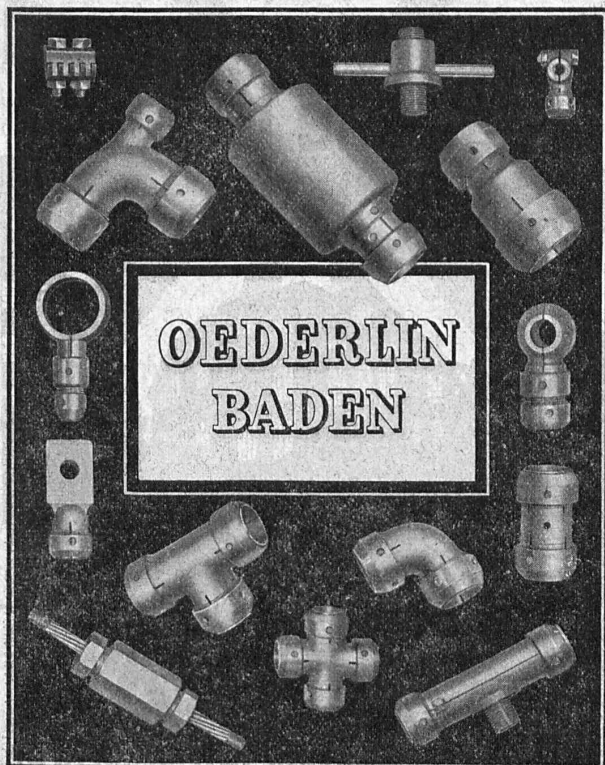
L'ETH Library est le fournisseur des revues numérisées. Elle ne détient aucun droit d'auteur sur les revues et n'est pas responsable de leur contenu. En règle générale, les droits sont détenus par les éditeurs ou les détenteurs de droits externes. La reproduction d'images dans des publications imprimées ou en ligne ainsi que sur des canaux de médias sociaux ou des sites web n'est autorisée qu'avec l'accord préalable des détenteurs des droits. [En savoir plus](#)

### Terms of use

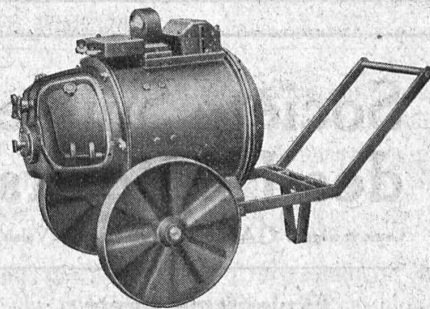
The ETH Library is the provider of the digitised journals. It does not own any copyrights to the journals and is not responsible for their content. The rights usually lie with the publishers or the external rights holders. Publishing images in print and online publications, as well as on social media channels or websites, is only permitted with the prior consent of the rights holders. [Find out more](#)

**Download PDF:** 26.01.2026

**ETH-Bibliothek Zürich, E-Periodica, <https://www.e-periodica.ch>**



**OEDERLIN  
BADEN**



**La  
soudure autogène électrique  
par courant continu**

présente sur la liaison par rivets  
des économies considérables  
de temps et de matériel.

**Le poste mobile  
Meidinger  
de soudure à l'arc**

est utilisable pour souder hori-  
zontalement, verticalement et  
pour tous endroits difficilement  
accessibles.

Rendement élevé - Construction  
solide - Transport facile.



Synonyme  
de qualité

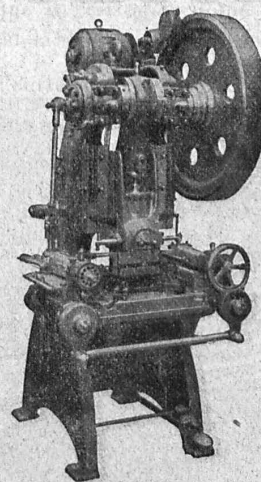
**G. Meidinger & C<sup>ie</sup>, Bâle**

Représentant : L.-E. Golay, Ing.  
11, Rue du Mont-Blanc - Genève

**PLAQUES DE PROPRETÉ  
EN CELLULOÏD**

**E.&W. SCHLUND**  
FABRIQUE D'ARTICLES EN CELLULOÏD  
ALTSTETTEN - ZÜRICH  
TÉLÉPHONE UTO 5009

**SCHULER**



La plus ancienne  
et importante  
usine spécialisée  
pour les machines  
à travailler les  
métaux en feuilles

Machine  
automatique  
pour la  
fabrication en  
grande série de  
boîtes pour  
l'emballage.

Presse automatique à 170  
coups par minute avec ame-  
nage de haute précision.

Presses à excentrique. Presses à friction. Machines à  
découper les encoches. Cisailles. Outillages.

Représentant pour la Suisse romande :

**RUBIN & WELTI, Ingénieurs, LAUSANNE**  
Galeries du Commerce, 62      Téléph. 24-474

**L. SCHULER A.-G.**  
GÖPPINGEN · WÜRTEMBERG 18/39



## Société Suisse des Explosifs

Usine et siège à GAMSEN près Brigue (Valais)

Explosifs de sûreté :

# GAMSITE

et **SIMPLONITE**

Dynamites à tous dosages

Dynamite „Antigel“

Mèches et Détonateurs

Tous accessoires pour le tir des Mines

Télégrammes : „Explosifs-Brigue“

Téléphone : N° 181, Brigue

**La bonne lumière**

AARAU

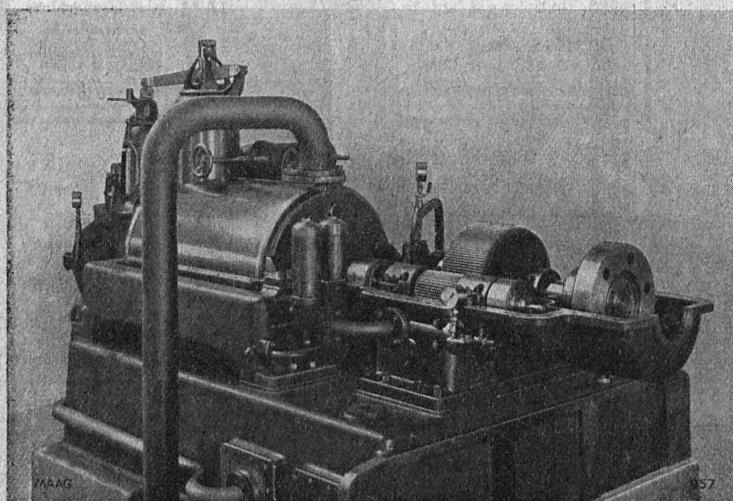
par la Lampe

**AARAU**

DEPOLIE INTERIEUREMENT

USINES DE LAMPES ELECTRIQUES AARAU S.A. AARAU

# ENGRENAGES MAAG



Turbo-réducteur MAAG, de 1200 CV à 10.000/3000 tm.

Pignon et roue en acier nickel chrome de première qualité, trempé et rectifié selon le procédé MAAG.

Engrenages droits et hélicoïdaux

Spécialité : trempés et rectifiés.

Précision maximum obtenue sur machines Maag

Roues à vis sans fin

Roues coniques, Crémaillères

Denture intérieure

Engrenages „Protex“, à ressorts

pour chemins de fer et tramways.

**Boîtes de vitesse**

**Réducteurs et multiplicateurs**

pour

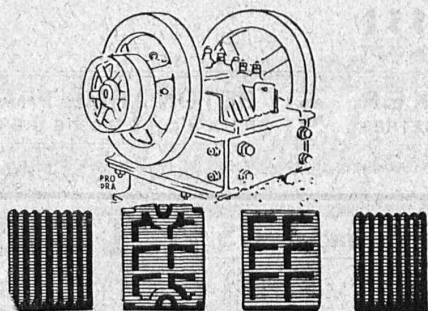
tous genres d'industries, rendement jusqu'à 99,2 %

**Pompes à engrenages**

jusqu'à : 2700 lit/min et 50 kg/cm<sup>2</sup>.

## Société Anonyme des Engrenages Maag, à Zurich

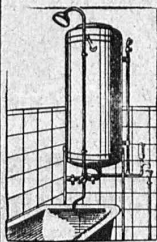




**MACHOIRES**  
de concasseurs en  
acier dur au manganèse  
**OEHLER**  
Usines Métallurgiques Oehler & Co S.A. Aarau



**S. A. FABRIQUES DE MEUBLES**  
Horgen-Glaris à Horgen  
*Maison suisse la plus importante pour*  
**AMEUBLEMENT**  
de Salles de concert, théâtres, cinématographes, restaurants, cafés, salles à manger, vestibules etc.



**INSTALLATIONS SANITAIRES**  
**Maison Daniel PERRET**  
Perret frères, LAUSANNE, 6-8. Av. de Béthusy  
*Installation d'Usines, Villas, Salles de bains simples et modernes. — Système anglais.*  
**MAGASIN D'EXPOSITION ET DE VENTE**  
Maison fondée en 1888. TÉLÉPHONE 25.581

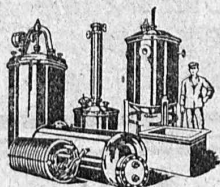
**BREVETS D'INVENTION**  
Dessins — Modèles — Marques de Fabrique  
**NÆGELI & Cie, BERNE**

Ingénieurs-Conseils  
Bundesgasse 16 — Téléphone

"Employez des  
**Chaines Galle**  
au lieu de courroies



Production augmentée  
Rendement 98%  
Demandez prix-courant et questionnaire s.v.p.  
**Fabrique de Chaines Galle à Luzerne, S.A.**  
Téléphone No. 16.96 & 4565.



**BOILERS, RÉSERVOIRS, RÉCIPIENTS D'EXPANSION CONDUITES**  
ainsi que tous travaux en tôle jusqu'à une épaisseur de 15 mm.  
**H. Bertrams S. A., Bâle 13**  
Rue des Vosges N° 101  
Téléphone Safran 4690 et 4699



Demandez à votre fournisseur la bonne

**lampe suisse**

**ALPINA**

En vente dans la forme  
NORMALE UNITAIRE

**ASTRON S.A. - KRIENS**

Fabrique de lampes électriques. — Maison suisse.



**CENDRES & MÉTAUX S. A.**

Or, Argent  
Platine

**SOUDURES ARGENT**  
POUR TOUS USAGES

**SOUDURE**  
Spéc. pour scie à ruban  
**BIENNE**

**INSTALLATIONS et ARMOIRES FRIGORIFIQUES**  
avec



**frigorigènes BROWN BOVERI**  
travaillent depuis plus de 25 ans  
sans dérangement, sans réparation  
ni remplissage ou entretien.  
La machine la plus sûre actuellement sur le marché.

Prospectus et visites d'ingénieurs  
gratuits par le bureau de vente  
**SOCIÉTÉ ANONYME DES FRIGORIGÈNES**  
**AUDIFFREN SINGRÛN**  
**BALE 4**

Représentations pour la Suisse romande :

**Gautier STIERLI**

Ste-Luce, 18, LAUSANNE

Tél. 33.557

**E.-C. GÉROUDET**

Avenue du Mail, 3, GENÈVE

Tél. 40.128



# Louis Rossi

11, PLACE ST-FRANÇOIS LAUSANNE TÉLÉPHONE 26.201

LIÈGE AGGLOMÈRE  
ET PLANCHERS LIÈGE - ISOLANTS



STORES SCHENKER  
CHEMINÉES SCHOER - FENÊTRES



BÉTON ARMÉ TRANSLUC.  
PLANCHERS EUBOLITH

GRANIT TESSIN ET VALAIS — GRÈS-MOLLASSE DE VILLARLOD — CRÉPIS JURASITE, STUCALITH — VITRAGES SANS MASTIC

## MANUFACTURE de Produits Céramiques et Réfractaires S. A. LAUSEN

PRODUITS RÉFRACTAIRES : BRIQUES, PLANELLES, DALLES, MORTIER, MOUFLES, CREUSETS

*Carrelages céramiques rouges et jaunes. Briques de parement*

TUYAUX EN GRÈS, AUGES, CUVES — KLINKERS — BRIQUES ÉMAILLEES

## CÂBLES MÉTALLIQUES



**E. FATZER**  
ROMANSHORN · SUISSE

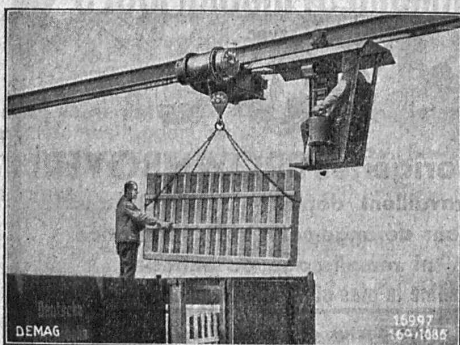
Représentants généraux pour la Suisse Romande :

**H. HUBER & Co., Genève**  
Boulevard James-Fazy, 12

## Le meilleur moyen

d'atteindre les ingénieurs, les architectes et les entrepreneurs, c'est  
une annonce dans le  
„Bulletin Technique”

qui assure un succès certain à une  
publicité intelligente, tout en sou-  
tenant une excellente publication.



Chariot court à translation électrique  
avec siège de conducteur.

## PALANS ÉLECTRIQUES DEMAG

Modèles avec siège de conducteur  
pour voie droite et à courbes.

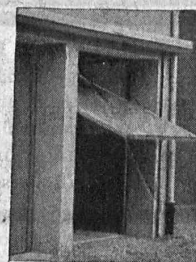
Appareils de levage de réputation mondiale

**G. BÆUMLIN, ing.**  
**LUCERNE**

TÉLÉPHONE N° 40

## Portes - Kissling

brevetées, s'ouvrant de bas en haut,  
spéciales pour garages.



**Simple et bon marché.**

Maniement extra facile. — Prompte  
livraison. — Prospectus et références  
à disposition. — Demandez-nous des  
devis. **HANS KISSLING**, Usine mé-  
tallurgique, S. A., BERNE.

## Manufacture de Courroies S. A.

Anciennement  
Weber & Cie

**Menziken** Téléphone 133



Courroies de transmissions  
de tous genres

Courroies spéciales

Lanières - Agrafes - Colle



*Sac en papier spécial PAVAG est sûrement  
l'emballage idéal pour chaux, plâtre ou ciment!*



80 % de la Production mondiale de Ciments, Chaux, Plâtre  
est paqueté en sacs Papier.

(BUILDING SUPPLY NEWS)

Bureaux de vente :  
**Rämistrasse, 3**  
Téléphone : Limmat 28 75

## FONDERIE PAUL PERRET & C<sup>ie</sup>, LAUSANNE

Rue de Genève - Tél. 22.660

Maison fondée en 1895

Rue de Genève - Tel. 22.660

### Fonderie de Fer

Fontes pour machines sur modèles et au  
trousseau, jusqu'à 10,000 kg. — Fontes de  
bâtiments et de voirie. Articles en séries.  
Fontes spéciales pour l'industrie chimique.



### Fonderie de Cuivre

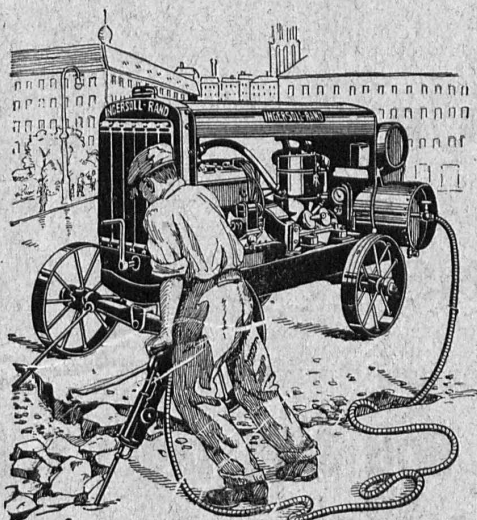
Bronzes phosphoreux, aluminium et tous  
autres alliages. — Installation moderne.  
Machines à mouler. — Livraisons rapides.

## ENTREPRISE ÉLECTRIQUE

## C. ERNI & C<sup>IE</sup>

Avenue Floréal 19 LAUSANNE Téléphone 26 202

Construction de lignes aériennes de haute et basse tension  
et de lignes de contact pour chemins de fer



100 %  
d'économie

vous sont assurés avec  
une installation d'air com-  
primé à grand rendement

## INGERSOLL - RAND

qui fournit le double du travail  
d'une installation normale. En  
plus, nos compresseurs, brise-  
béton, marteaux, perforateurs,  
fouloirs, burineurs, riveurs, etc.,  
sont d'une qualité incomparable.

toujours en service,  
jamais en panne!

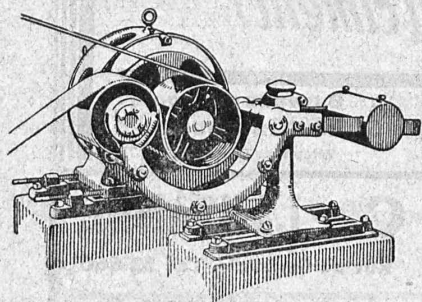
**Robert Aebi & C<sup>ie</sup>, S. A., Zurich**

Téléphone 31.750  
Werdmühleplatz, 2





SOCIÉTÉ DES USINES DE **LOUIS DE ROLL** À GERLAFINGEN IIIIIII  
○○○ SUCCURSALE : **USINE DE KLUS** À KLUS CT. DE SOLEURE

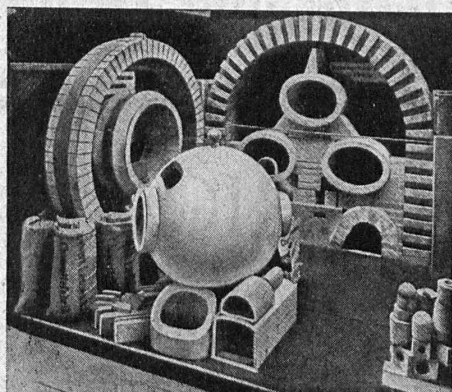


## Transmissions Lénix

Transmissions directes avec grands rapports et distances d'axes réduites.  
Suppression des renvois. Economie de force, de courroies et de place.

**SUCCURSALE: FONDERIE D'OLTEN**

**Fonte brute pour poulies et roues dentées** en tous genres.



## Fabrique de Produits Réfractaires Lausen S. A.

Fondée en 1872 **Lausen** (Bâle-Camp.) Téléphone N° 27

Matériaux réfractaires à l'usage de toutes les industries  
et pour tous genres de fours.

**PRODUITS RÉSISTANT AUX ACIDES**

*Exposition Nationale Berne 1914 : Médaille d'or*

# INSULITE

*le panneau isolant en fibre de bois*

contre

**Le FROID**

**La CHALEUR**

**Le BRUIT**

**La CONDENSATION**

Renseignements à

**Société Commerciale des Bois & Placages S. A.**

**RENENS (Vaud)**