

Zeitschrift: Bulletin technique de la Suisse romande
Band: 58 (1932)
Heft: 7

Werbung

Nutzungsbedingungen

Die ETH-Bibliothek ist die Anbieterin der digitalisierten Zeitschriften auf E-Periodica. Sie besitzt keine Urheberrechte an den Zeitschriften und ist nicht verantwortlich für deren Inhalte. Die Rechte liegen in der Regel bei den Herausgebern beziehungsweise den externen Rechteinhabern. Das Veröffentlichen von Bildern in Print- und Online-Publikationen sowie auf Social Media-Kanälen oder Webseiten ist nur mit vorheriger Genehmigung der Rechteinhaber erlaubt. [Mehr erfahren](#)

Conditions d'utilisation

L'ETH Library est le fournisseur des revues numérisées. Elle ne détient aucun droit d'auteur sur les revues et n'est pas responsable de leur contenu. En règle générale, les droits sont détenus par les éditeurs ou les détenteurs de droits externes. La reproduction d'images dans des publications imprimées ou en ligne ainsi que sur des canaux de médias sociaux ou des sites web n'est autorisée qu'avec l'accord préalable des détenteurs des droits. [En savoir plus](#)

Terms of use

The ETH Library is the provider of the digitised journals. It does not own any copyrights to the journals and is not responsible for their content. The rights usually lie with the publishers or the external rights holders. Publishing images in print and online publications, as well as on social media channels or websites, is only permitted with the prior consent of the rights holders. [Find out more](#)

Download PDF: 26.01.2026

ETH-Bibliothek Zürich, E-Periodica, <https://www.e-periodica.ch>

BULLETIN TECHNIQUE DE LA SUISSE ROMANDE

ORGANE DE PUBLICATION DE LA COMMISSION CENTRALE POUR LA NAVIGATION DU RHIN
ORGANE DE L'ASSOCIATION SUISSE DE TECHNIQUE SANITAIRE

ORGANE EN LANGUE FRANÇAISE DE LA SOCIÉTÉ SUISSE DES INGÉNIEURS ET DES ARCHITECTES
ainsi que de la Société vaudoise des Ingénieurs et des Architectes, de l'Association des Anciens Elèves de
l'Ecole d'Ingénieurs de l'Université de Lausanne et des Groupes Romands de la G. e. P.

ABONNEMENTS:

Suisse: 1 an, 12 francs
Etranger: 14 francs

Pour sociétaire:

Suisse: 1 an, 10 francs
Etranger: 12 francs

Prix du numéro:
75 centimes.

Pour les abonnements
s'adresser à la librairie
F. Rouge & C°, à Lausanne.

COMITÉ DE RÉDACTION

Président: R. NEESER, ingénieur, à Genève.
Secrétaire: EDM. EMMANUEL, ingénieur, à Genève.

MEMBRES

Fribourg: MM. L. HERTLING, architecte; A. ROSSIER, ingénieur; R. DE SCHALLER, architecte. — *Vaud*: MM. C. BUTTICAZ, ingénieur; EPITAUX, architecte; E. JOST, architecte; A. PARIS, ingénieur; CH. THÉVENAZ, architecte. — *Genève*: MM. L. ARCHINARD, ingénieur; CH. WEIBEL, architecte. — *Neuchâtel*: MM. ED. ELSKES, ingénieur; A. MÉAN, ingénieur cantonal; E. PRINCE, architecte. — *Valais*: MM. J. COUCHEPIN, ingénieur, à Martigny; HAENNY, ingénieur, à Sion.

RÉDACTION: H. DEMIERRE, ingénieur,
VEVEY, Rue de la Madeleine, 15.

CONSEIL D'ADMINISTRATION DU BULLETIN TECHNIQUE

A. DOMMER, ingénieur, président. — G. EPITAUX, architecte. — M. IMER, J. HURTER. — E. SAVARY, ingénieur.

ADMINISTRATION: LIBRAIRIE F. ROUGE & C°, S. A., Rue Haldimand, 6, LAUSANNE

ANNONCES:

Le millimètre sur 1 colonne:
20 centimes.

Rabais pour annonces répétées

Tarif spécial
pour fractions de pages.

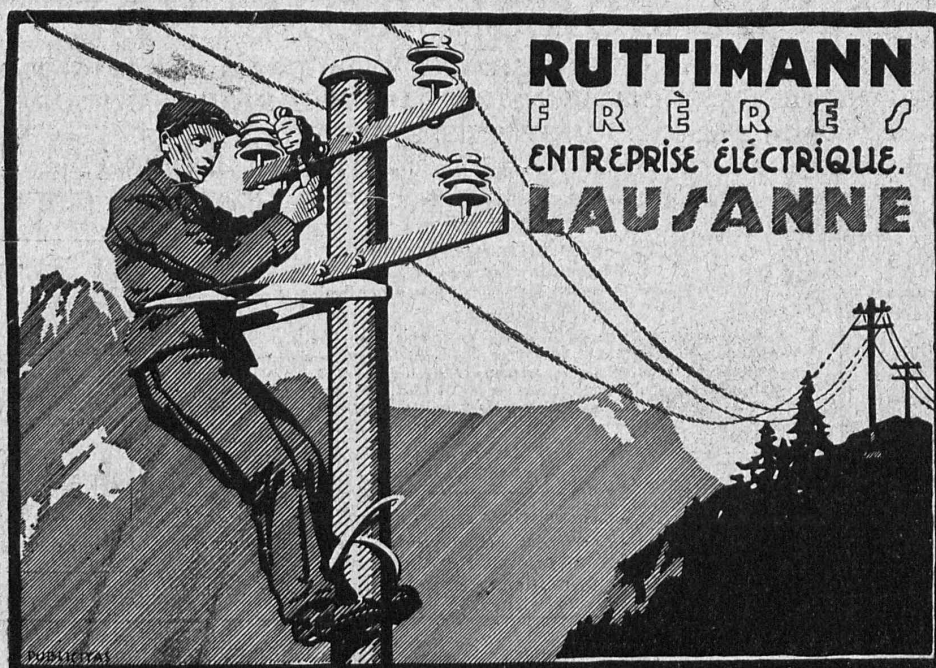
Régie des annonces:
Indicateur Vaudois
(Société Suisse d'Édition)
Jumelles, 4, Lausanne.



Troesch & C° S.A., Berne
Fabrique d'Appareils Sanitaires



Société Anonyme des Aciéries
ci-devant Georges Fischer, Schaffhouse (Suisse)



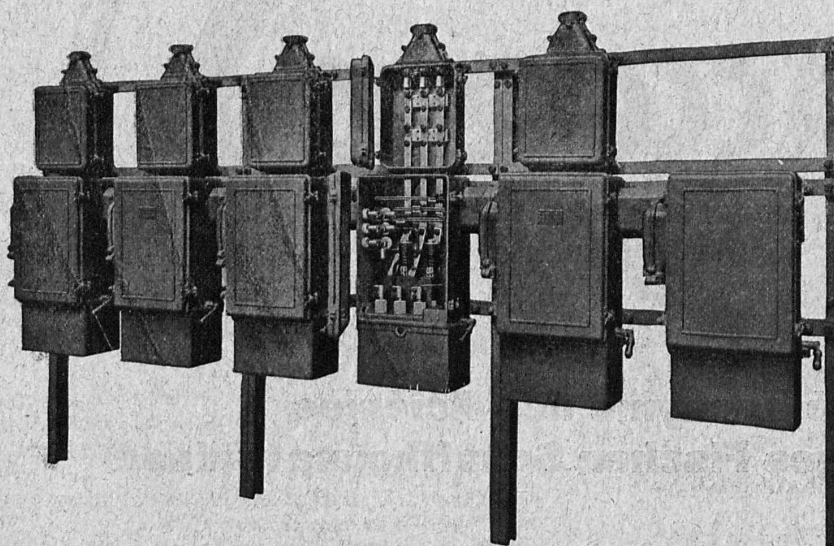
CHARLES MAIER & C^{IE}

FABRIQUE D'APPAREILS ÉLECTRIQUES - SCHAFFHOUSE

16, Place St-François

Bureau de LAUSANNE

Téléphone 27.222



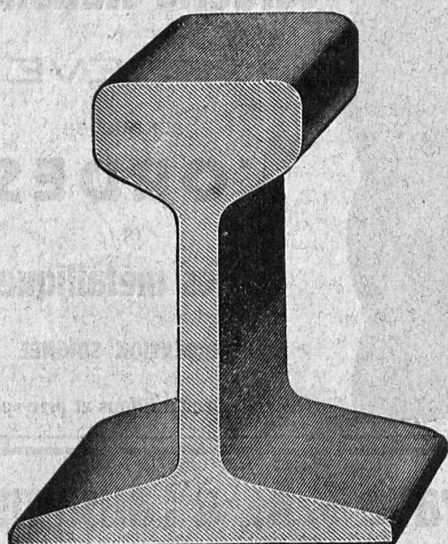
Distribution à basse tension sous coffrets en fonte.

Gros appareillage

Coffrets de manœuvre
avec
relais thermiques

Coffrets à
coupes-circuits

Commandes
électriques pour
sonnerie d'église



MATÉRIEL ROULANT

Voies, aiguilles, plaques tournantes, wagonnets basculants, locomotives à vapeur et à benzine pour tous écartements, wagonnets-tracteurs de 6-10 CV.

Vente et Location

Grand stock d'accessoires

Concasseurs - Bétonnières - Explosifs de sûreté

Monte-charges rapide « Raco »

Outils pour entrepreneurs

ROBERT AEBI & C^{ie} S. A., ZURICH

Maison fondée en 1881

S. A. des CABLERIES et TRÉFILERIES COSSONAY-GARE

Adr. télégr. : CABLERIES

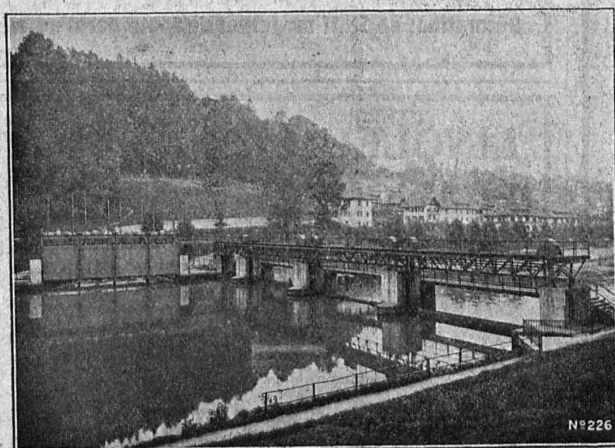
Téléph. : LAUSANNE 8.181

Fils et cordes de cuivre. — Fils et cordes d'aluminium.

Fils et câbles isolés au caoutchouc. — Tubes isolants.

Câbles souterrains pour force et lumière.

Câbles souterrains pour la téléphonie et la télégraphie.



Barrage de l'usine de la Felsenau, Berne.

Société des Usines de L. de Roll Fonderie de Berne

Télégrammes :
Fonderie de Berne

à Berne

Téléphone :
Bollwerk 50.66

Appareils de levage de tous genres.

Dragues à câbles pour l'extraction de gravier et de sable.

Matériel de chemins de fer : Branchements, Croisements, Chariots transbordeurs, Ponts tournants etc.

Chemins de fer Funiculaires avec freins de sûreté brevetés.

Treuiis de halage.

Superstructures à crémaillères des systèmes Riggerbach, Abt, Strub, Peter, etc.

Barrages : Vannes de toutes grandeurs et systèmes pour barrages, canaux et entrées de turbines, **Grilles et Râteaux mécaniques** pour le nettoyage des grilles.

Constructions Mécaniques de tous genres.
Fonte grise. — *Renseignements à disposition.*

IMPRIMERIE LA CONCORDE

Direction : **LAUSANNE**
Th. Pache-Tanner
J. Pache-Vuitel
Jumelles, 4
Téléphone 23.595

Impressions commerciales et artistiques.
Tirages en couleurs, Illustrations, Labeurs
Journaux, volumes, brochures, catalogues
Circulaires. - Enveloppes. - Programmes.
Cartes de visite et d'adresse, Obligations
Faire-part, Registres. - Algèbre, Musique

GIPS-UNION S. A., Usine de Bex

Plâtres et Produits de plâtre

Planches de plâtre

pour plafonds et revêtements.

Carreaux de plâtre brevetés

pour cloisons.

Matériaux légers, secs, isolants, insonores
et incombustibles.

J. CRON

INGÉNIEUR S. I. A.

BALE



Puits filtrants

Captage de source, Sondage

**Installations d'eau potable et de
fabrication**

**Montage des appareils élévatoires et
de la tuyauterie**

**Abaissement des eaux souterraines
pour travaux de fondation**

Pieux forés



Corderie Nationale

S. A.

GENÈVE

Fabrique de

CORDES

et

Cables métalliques

FABRICATION SOIGNÉE

Demandez échantillons et prix spéciaux

Sagrave S. A., à Lausanne

Adresse : Case postale Ouchy — Téléphone 22.997

Bureau : Quai Bellerive, Ouchy.

**Spécialité de sables et graviers du lac
pour béton armé**

Importantes installations de triage et concassage produits
bruts et concassés, triés ou tout venant en toutes granula-
tions, pour toutes applications, petit gravier d'allée, sable
moulu, tamisé à 2 mm. pour crépissages fins, enduits et
jointoyages. — Poussière de roche (Filler) pour liant
dans les mortiers bitumineux. — Entreprise de dragage,
construction port, canaux, jetées, enrochements.

DÉCORATIONS EN STAFF

Fabrication spéciale brevetée

et meilleur équivalent des travaux exécutés sur place.

Se les procurer de préférence chez

ERNEST HABERER & C^{ie} - BERNE

SULGENAUWEG, 38

Téléph. : Bollwerk 29.43

Exécution prompte et soignée de commandes directes suivant
nos catalogues et de travaux d'après plans spéciaux.

Compositions spéciales avec les motifs de nos catalogues pour
plafonds, murs, etc. en tous genres et grandeurs, d'après
indications, sont faites gratuitement.

Conditions avantageuses. — Catalogues à disposition.

Demandez croquis et propositions de nos

Décorations en Staff modernes de toute dernière création

LINOLÉUMS tous genres et toutes provenances,
pour villas, cliniques, bureaux, etc.

PLANCHÉOL Planchers sans joints, bon marché
hygiéniques.

ASPHALTAGES de toitures, trottoirs, garages
Produits isolants.

CAOUTCHOUC pour sols et escaliers.

CELOTEX

Représentant pour le Canton de Vaud.

GIROUD S. A.

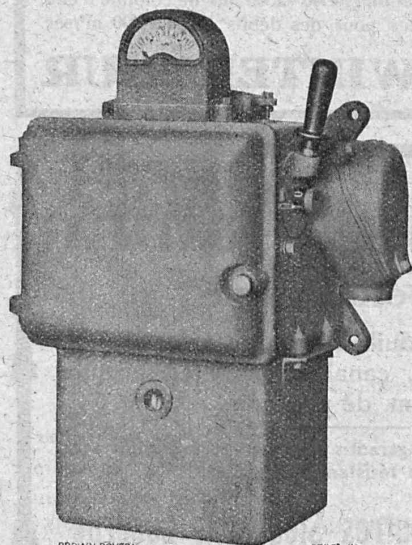
LAUSANNE, 10, Rue de Bourg

Tél. 22.040

S^{té} A. BROWN, BOVERI & C^{ie}, BADEN

Bureaux techniques :

Baden, Bâle, Berne, Lausanne



BROWN BOVERI

27491/118

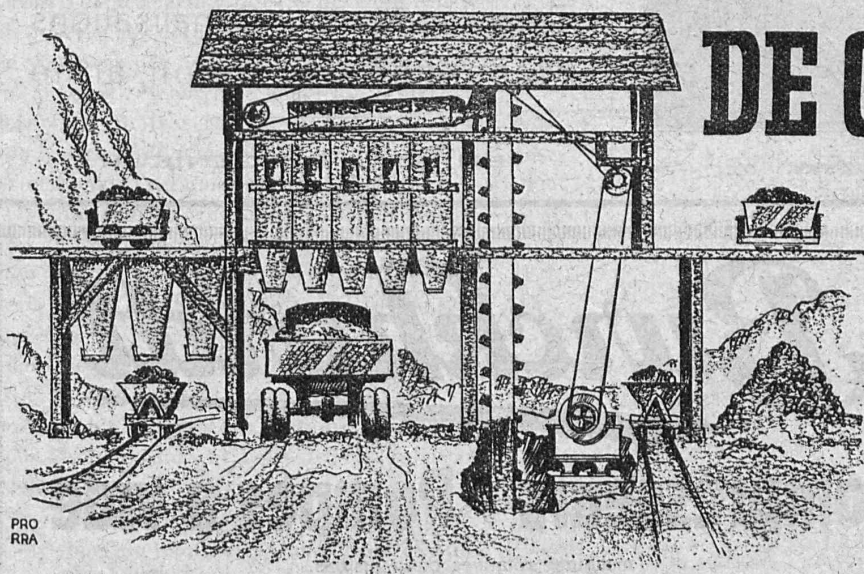
Coffret de manœuvre à déclencheurs
thermiques type M4f, 125 A.

Prolongez la durée
d'emploi de vos moteurs

Protéger un moteur électrique
c'est
éviter un échauffement nuisible

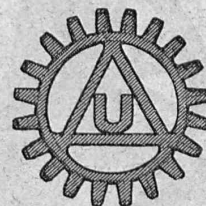
en les protégeant par des coffrets
de manœuvre à déclencheurs thermiques

Les installations modernes „AMMANN” **PREPARATION DE SABLE ET DE GRAVIER**



PRO
RRA

Notre clientèle bé-
néficie de notre ex-
périence de 40 ans



U. AMMANN, Ateliers de Constructions S.A. Langenthal

SULZER

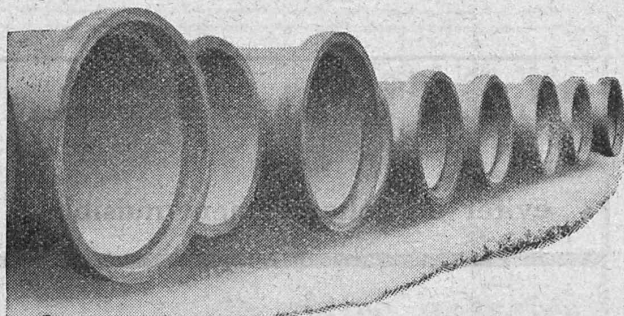
Pompes centrifuges

pour stations de distribution d'eau municipales et communales, toutes exploitations agricoles et industrielles, installations d'accumulation, alimentation de chaudières, irrigation et drainage, service d'incendie, pompage d'eaux d'égout et fonçage de mines. Pompes domestiques à fonctionnement automatique. Pompes sur chariots.

Ventilateurs

hélicoïdaux pour pressions . . . jusqu'à 10 mm de colonne d'eau, à basse pression pour pressions de 10 — 100 mm de colonne d'eau, à moyenne pression p. pressions de 60 — 300 mm de colonne d'eau, à haute pression pour pressions de 60—2000 mm de colonne d'eau, Exécutions spéciales livrées pour des débits jusqu'à 500 m³/sec.

SULZER FRÈRES, SOCIÉTÉ ANONYME, WINTERTHUR



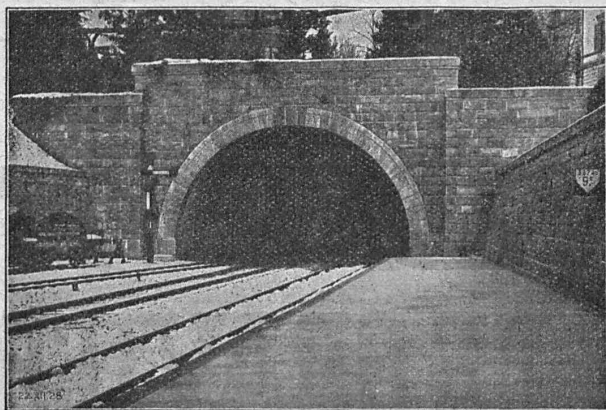
Tuyaux Vianini

en béton armé

pour turbines, conduites d'eau potable, égoûts, conduites à purin, canalisations, etc., jusqu'à 10 atm. de pression.

Tous nos tuyaux sont garantis étanches et fabriqués avec du béton résistant aux acides.

Desmeules Frères, Granges-Marnand et Sté Internat. des poutres Siegart, Lucerne



Tunnel du „Ulmberg“ à Zurich.

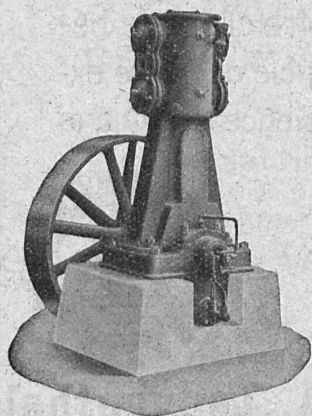
Entreprise Générale de Bâtiments
et de Travaux publics

J. J. RUEGG & C^o

39, Bühistrasse **ZURICH** Bühistrasse, 39

Terrassements - Canalisations
Maçonnerie - Béton armé

BUREAU D'INGÉNIEUR



Burckhardt

Compresseurs - Pompes à vide

machines rotatives ou à pistons.

50 ans d'expérience.

S. A. des Ateliers de Construction Burckhardt, Bâle.

Plus d'un millier d'exemplaires vendus en sept semaines :

PLAN DE LAUSANNE ET ENVIRONS

Comprend tout ou partie du territoire de Lausanne, Prilly, Pully, Renens, St-Sulpice, Chavannes, Crissier, Jouxens, Le Mont, Epalinges et Paudex. Echelle : 1/00 000.

« Ce plan était devenu une nécessité, il y a tant de rues nouvelles !... »


Voilà ce que l'on nous répète journellement et voilà pourquoi cette publication rencontre un accueil si favorable.

Travail de précision, d'une lisibilité parfaite et d'une consultation aisée grâce au petit index du nom des rues qui l'accompagne. Ce plan plié sous couverture cartonnée se vend 1 fr. 50. Faites aujourd'hui même votre commande, vous serez servi par retour du courrier !

Vous pouvez passer votre commande par un versement de Fr. 1.60 (port compris) au compte de chèques postaux II. 735, en mentionnant la commande au verso du coupon. Envoi également par remboursement, frais de port en sus.

SOCIÉTÉ SUISSE D'ÉDITION

Jumelles, 4 - LAUSANNE



Sera-t-elle terminée pour la date?

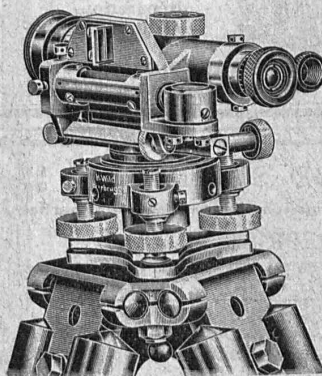
Sûrement, si vous construisez selon la méthode **Welton** ! Par ce procédé, la maison ne connaîtra pas l'humidité, les maîtres d'état pourront commencer leurs travaux plus tôt et finiront à la date voulue. Une maison **Welton** sera saine dès le début parce que sèche. Elle sera fraîche en été, chaude en hiver. Le procédé **Welton** permet une meilleure construction sans augmentation du prix. Demandez nos prospectus contenant tous renseignements nécessaires!

WELTON & BAUMATERIAL A.G.
ZOFINGEN Telefon Nr 440

WILD

Nouvelle Construction

Le plus petit niveau à lunette Wild



Lecture de la nivelle suivant le dispositif Wild à coïncidence.

Lecture du cercle directement à côté de l'oculaire de la lunette.

Précision pour un nivellement d'un km de longueur avec mesure simple ± 5 mm.

Niveau à lunette I		Prix :	Fr.
avec ou sans cercle horizontal			
$\frac{1}{3}$ grand, naturelle	sans cercle	...	280.—
Poids 2 kg. avec caisse en métal.	avec cercle	...	350.—

Demandez description détaillée.

S. A. de vente des Instruments de géodésie
Henri Wild, Heerbrugg.

Téléphone N° 2295

BREVET : Le propriétaire du brevet suisse N° 127 195 concernant : Procédé perfectionné pour la fabrication du béton de ciment et la mise en œuvre du dit procédé, offre à céder des licences pour la fabrication en Suisse, ou à vendre son brevet. Adr. les offres ou propositions au Bureau de Brevets J. D. Pahud, Ingénieur-Conseil, 4, rue du Lion d'Or, à Lausanne, qui les transmettra à qui de droit.

NAEGELI & Co., Berne

INGENIEURS CONSEILS

Offres d'exploitation de Brevets d'invention.

Les propriétaires des brevets suisses suivants désirent entrer en relation avec des fabricants resp. des intéressés suisses en vue de la vente de leurs brevets. Ils seraient aussi disposés à accorder des licences d'exploitation.

- N° 121 558 du 6 mars 1926, pour : Procédé et appareil pour traiter des matières liquides en gazeuses au moyen de l'arc électrique.
- N° 144 789 du 5 juin 1925 pour : Strahlabschneidevorrichtung für elektrische Wellenstrahlkommutatoren-und Unterbrecher.
- N° 115 440 du 5 juin 1925 pour : Einrichtung für Wellenstrahlkommutatoren-oder Unterbrecher.
- N° 120 362 du 22 mars 1926 pour : Einrichtungs für elektrische Wellenstrahlkommutatoren-oder Unterbrecher.
- N° 88 526 du 5 mars 1920 pour : Poignée de récipient.
- N° 140 562 du 17 mars 1924 pour : Roue pour turbine à combustion interne.
- N° 149 362 du 5 mars 1930 pour : Poignée comportant en garniture en matière moulée.
- N° 133 503 du 14 juin 1928 pour : Uebervorbruchszähler.
- N° 133 316 du 2 mai 1920 pour : Isolierkapsel für die Enden elektrischer Leitungen.
- N° 120 581 du 8 avril 1926 pour : Sicherheitsrasiervorrichtung.
- N° 85 033 du 4 avril 1919 pour : Procédé de préparation d'un produit en poudre destiné à combattre les maladies cryptogamiques et parasitaires des plantes.

Prière d'adresser les offres ou propositions à MM. Nageli & Co, Ingénieurs-Conseils, Bundesgasse 46, à Berne.

CONTINENTAL

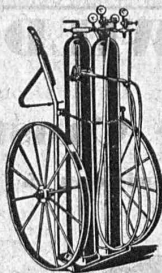
La marque de confiance, - Tout pour le brasage, la soudure et le découpage autogène.

Chalumeaux soudeurs et coupeurs.

Chalumeaux pour couper la fonte.

Chalumeaux pour couper sous l'eau.

Demandez catalogue N° 90.



Installations complètes à l'acétylène-dissous ou avec générateur à gaz.

Mano détendeurs.

Réparations de tous les systèmes.

SOCIÉTÉ CONTINENTALE DE LUMIÈRE ET CONSTRUCTIONS MÉCANIQUES, DÜBENDORF (ZÜRICH). - Tél. No. 934.104

CALCULS DE STABILITÉ
Projets - Devis - Mise en soumission - Surveillance - Expertise

**ENTREPRISE
BÉTON ARMÉ et CONSTRUCTIONS DIVERSES**

A. PARIS Ingénieur-Conseil, LAUSANNE
Petit Beaulieu, av. Beaulieu :: Tél. 24.692

Architecte

diplômé E. P. F., 25 ans, ayant pratiqué dans bureau de 1^{er} ordre, connaissant projets, plans détaillés, concours, surveillance de construction.

cherche place

dans bureau ou entreprise. Ecrire sous chiffre C. 4444 L., à Publicitas, Lausanne.

Brevets d'invention

marques - dessins et modèles

A. BUGNION

Physicien diplômé de l'Ecole Polytechnique Fédérale.

Ancien élève de l'Ecole Supérieure d'Electricité, à Paris.

Ancien expert technique au Bureau Fédéral de la Propriété Intellectuelle.

GENÈVE **LAUSANNE**
Rue de la Cité, 20 Grand Pont, 2

INDICATEUR VAUDOIS

Livre des adresses de Lausanne et du Canton de Vaud.

Dans toutes librairies

Jeune Suisse allemand, 18 ans cherche pour le 1^{er} mai

place d'apprenti maçon

Offres à R. Leuenberger, Zurich, Postfach 268, Fraumünster.

Commune de Vevey

Reconstruction du quai effondré

Avis important. — Le délai pour la remise des soumissions est prolongé jusqu'au samedi 9 avril 1932 à midi.

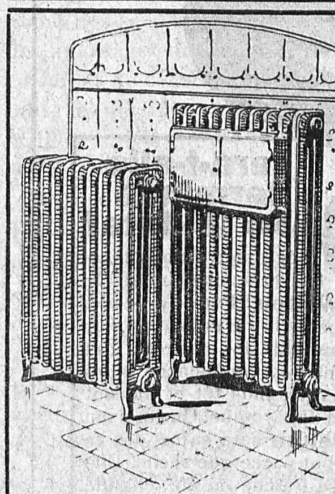
Vevey, le 24 mars 1932.

Municipalité.



Brevets d'Inventions

Cabinet L. FLESCHE, Ingénieur-Conseil, 2, Grand-Chêne, LAUSANNE Téléphone 29.105
Fondé en 1910.



CHAUFFAGES CENTRAUX

Installations de Cuisines et Buanderies

C. BOULAZ & Co

Anciennement
Maison H. Moulin

LAUSANNE



Entreprise générale de Travaux d'asphaltage

pour couvertures et ballages étanches de Toitures plates, Voûtes, Tunnels. Terrasse, Balcons, Chambres à lessives, Chambres de bain, Etendages, etc.
Application verticale Pour assèchement des murs.

Travaux garantis.

Nombreuses références.

LAUSANNE
Téléphone 22.826

ORESTE ROSSO
MAITRE-ASPHALTEUR

VEVEY
Téléphone 151