

Zeitschrift: Bulletin technique de la Suisse romande
Band: 58 (1932)
Heft: 1

Werbung

Nutzungsbedingungen

Die ETH-Bibliothek ist die Anbieterin der digitalisierten Zeitschriften auf E-Periodica. Sie besitzt keine Urheberrechte an den Zeitschriften und ist nicht verantwortlich für deren Inhalte. Die Rechte liegen in der Regel bei den Herausgebern beziehungsweise den externen Rechteinhabern. Das Veröffentlichen von Bildern in Print- und Online-Publikationen sowie auf Social Media-Kanälen oder Webseiten ist nur mit vorheriger Genehmigung der Rechteinhaber erlaubt. [Mehr erfahren](#)

Conditions d'utilisation

L'ETH Library est le fournisseur des revues numérisées. Elle ne détient aucun droit d'auteur sur les revues et n'est pas responsable de leur contenu. En règle générale, les droits sont détenus par les éditeurs ou les détenteurs de droits externes. La reproduction d'images dans des publications imprimées ou en ligne ainsi que sur des canaux de médias sociaux ou des sites web n'est autorisée qu'avec l'accord préalable des détenteurs des droits. [En savoir plus](#)

Terms of use

The ETH Library is the provider of the digitised journals. It does not own any copyrights to the journals and is not responsible for their content. The rights usually lie with the publishers or the external rights holders. Publishing images in print and online publications, as well as on social media channels or websites, is only permitted with the prior consent of the rights holders. [Find out more](#)

Download PDF: 27.01.2026

ETH-Bibliothek Zürich, E-Periodica, <https://www.e-periodica.ch>

BULLETIN TECHNIQUE DE LA SUISSE ROMANDE

ORGANE DE PUBLICATION DE LA COMMISSION CENTRALE POUR LA NAVIGATION DU RHIN
ORGANE DE L'ASSOCIATION SUISSE DE TECHNIQUE SANITAIRE

ORGANE EN LANGUE FRANÇAISE DE LA SOCIÉTÉ SUISSE DES INGÉNIEURS ET DES ARCHITECTES
ainsi que de la Société vaudoise des Ingénieurs et des Architectes, de l'Association des Anciens Elèves de
l'Ecole d'Ingénieurs de l'Université de Lausanne et des Groupes Romands de la G. e. P.

ABONNEMENTS :

Suisse : 1 an, 12 francs
Etranger : 14 francs

Pour sociétaire :

Suisse : 1 an, 10 francs
Etranger : 12 francs

Prix du numéro :
75 centimes.

Pour les abonnements
s'adresser à la librairie
F. Rouge & C°, à Lausanne.

COMITÉ DE RÉDACTION

Président : R. NEESER, ingénieur, à Genève.
Secrétaire : EDM. EMMANUEL, ingénieur, à Genève.

MEMBRES

Fribourg : MM. L. HERTLING, architecte ; A. ROSSIER, ingénieur ; R. DE SCHALLER, architecte. — *Vaud* : MM. C. BUTTICAZ, ingénieur ; EPITAUX, architecte ; E. JOST, architecte. — *Genève* : MM. L. ARCHINARD, ingénieur ; CH. WEIBEL, architecte. — *Neuchâtel* : MM. ED. ELSKES, ingénieur ; A. MÉAN, ingénieur cantonal ; E. PRINCE, architecte. — *Valais* : MM. J. COUCHEPIN, ingénieur, à Martigny ; HAENNY, ingénieur, à Sion.

RÉDACTION : H. DEMIERRE, ingénieur,
VEVEY, Rue de la Madeleine, 15.

CONSEIL D'ADMINISTRATION DU BULLETIN TECHNIQUE

A. DOMMER, ingénieur, président. — G. EPITAUX, architecte. — M. IMER, J. HURTER. — E. SAVARY, ingénieur.

ANNONCES :

Le millimètre sur 1 colonne :
20 centimes.

Rabais pour annonces répétées

Tarif spécial
pour fractions de pages.

Régie des annonces :
Indicateur Vaudois
(Société Suisse d'Édition)
Jumelles, 4, Lausanne.

ADMINISTRATION : LIBRAIRIE F. ROUGE & C°, Rue Haldimand, 6, LAUSANNE



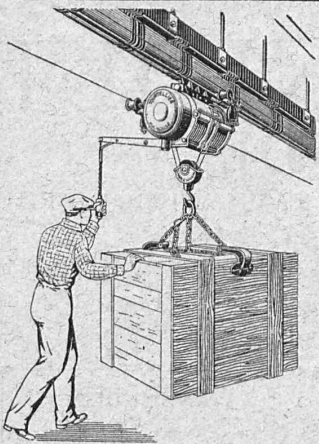
Troesch & C° S.A., Berne

Fabrique d'Appareils Sanitaires



Société Anonyme des Aciéries ci-devant Georges Fischer, Schaffhouse.

F 230



Monorails TOURTELLIER

à main et électriques.

Palans électriques
Ponts Roulants - Portes Roulantes

Etabl^s TOURTELLIER, Mulhouse (France)

Représ. pour la Suisse Romande :
MM. STADLIN & Fils, Morges

*"Employez des
Chaines Galle
au lieu de courroies*



*Production
augmentée
Rendement 98%
demandez prix-
courant et
questionnaire s.v.pl.*

**Fabrique de Chaines Galle
à Luzerne, S.A.**
Téléphone No. 16.96 & 4565.

GIPS-UNION S. A., Usine de Bex

Plâtres et Produits de plâtre

Planches de plâtre

pour plafonds et revêtements.

Carreaux de plâtre brevetés

pour cloisons.

Matériaux légers, secs, isolants, insonores
et incombustibles.

Sagrave S. A., à Lausanne

Adresse : Case postale Ouchy — Téléphone 22.997
Bureau à AMPHION-LES-BAINS (Hte Savoie) — Téléphone 5

Spécialité de sables et graviers du lac pour béton armé

Importantes installations de triage et concassage produits bruts et concassés, triés ou tout venant en toutes granulations, pour toutes applications, petit gravier d'allée, sable moulu, tamisé à 2 mm. pour crépissages fins, enduits et jointoyages. — Poussière de roche (Filler) pour liant dans les mortiers bitumineux. — Entreprise de dragage, construction port, canaux, jetées, enrochements.



Connaissez-vous le
filtre à perforations
protégées ?

Si on le compare avec le tuyau-filtre ordinaire, il présente l'avantage de posséder des perforations de moitié moins larges pour la même surface d'entrée. L'obstruction des perforations est impossible. Le gravier filtrant peut être choisi plus fin, l'épaisseur de la couche de gravier plus faible et le diamètre du sondage plus petit.

Résultats : frais de construction plus petits, rendement d'eau plus grand.

Ad. Guggenbühl S.A. Zurich

Demandez sans aucun engagement un échantillon de tuyau-filtre et nos offres.

L'étude et l'exécution de stations de pompage d'eau souterraine est notre spécialité.

Ad. Guggenbühl S. A., Zurich
Bahnhofstrasse 90 Téléphone 53.838

La réputation des turbines

CHARMILLES-GENÈVE

*vaut
qu'on les étudie*

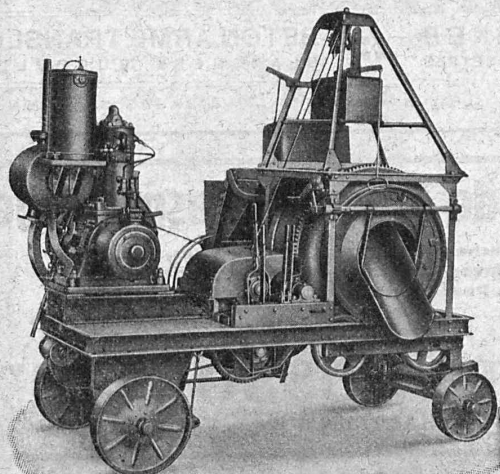
Service technique de haute compétence.
Références mondiales. Documentation
dans tous les domaines de l'Hydraulique.

ATELIERS DES CHARMILLES S.A. CHARMILLES-GENÈVE



LA BÉTONNIÈRE QU'IL VOUS FAUT

c'est la



Bétonnière „Raco de Roll“

Rendement 4-20 m³ à l'heure.
Fabrication suisse de tout 1^{er} ordre.
Meilleures références.

Concasseurs. Matériel roulant. Explosifs de sûreté.
Monte-charges rapides. Outils pour entrepreneurs.

ROBERT AEBI & C^{IE}, S.A., ZURICH

Maison fondée en 1881.

ENTREPRISE ÉLECTRIQUE C. ERNI & C^{IE}

Avenue Floréal 19 **LAUSANNE** Téléphone 26 202

Construction de lignes aériennes de haute et basse tension
et de lignes de contact pour chemins de fer

S. A. des CABLERIES et TRÉFILERIES COSSONAY-GARE

Adr. télégr. : **CABLERIES**

Téléph. : **LAUSANNE 8.181**

Fils et cordes de cuivre. — Fils et cordes d'aluminium.
Fils et câbles isolés au caoutchouc. — Tubes isolants.

Câbles souterrains pour force et lumière.

Câbles souterrains pour la téléphonie et la télégraphie.

Louis Rossi

11, PLACE ST-FRANÇOIS LAUSANNE TÉLÉPHONE 26.201

LIÈGE AGGLOMÈRE
ET PLANCHERS LIÈGE - ISOLANTS



STORES SCHENKER
CHEMINÉES SCHOEFER - FENÊTRES



BÉTON ARMÉ TRANSLUC.
PLANCHERS EUBOLITH

GRANIT TESSIN ET VALAIS — GRÈS-MOLLASSE DE VILLARLOD — CRÉPIS JURASITE, STUCALITH — VITRAGES SANS MASTIC



Entreprise générale de Travaux d'asphaltage

pour Couvertures et Dallages étanches de Toitures plates, Voûtes, Tunnels.
Terrasse, Balcons, Chambres à lessives, Chambres de bains, Etendages, etc.
Application verticale Pour arrèchement des murs.

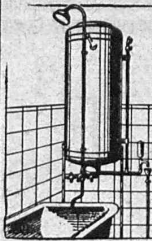
Travaux garantis.

Nombreuses références.

LAUSANNE
Téléphone 22.826

ORESTE ROSSO
MAITRE-ASPHALTEUR

VEVEY
Téléphone 151



INSTALLATIONS SANITAIRES Maison Daniel PERRET

Perret frères, LAUSANNE, 6-8, Av. de Béthusy

Installation d'Usines, Villas, Salles de bains
simples et modernes. — Système anglais.

MAGASIN D'EXPOSITION ET DE VENTE
Maison fondée en 1888. TÉLÉPHONE 25.581



S. A. FABRIQUES DE MEUBLES Horgen-Glaris à Horgen

Maison suisse la plus importante pour

AMEUBLEMENT

de Salles de concert, théâtres, cinémas,
graphes, restaurants, cafés, salles à manger,
vestibules etc.

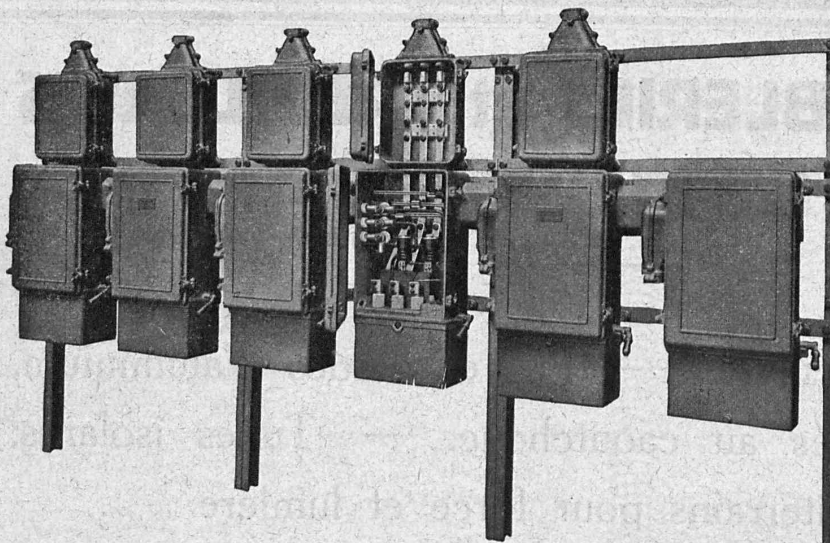
CHARLES MAIER & C^{IE}

FABRIQUE D'APPAREILS ÉLECTRIQUES - SCHAFFHOUSE

16, Place St-François

Bureau de LAUSANNE

Téléphone 27.222



Distribution à basse tension sous coffrets en fonte.

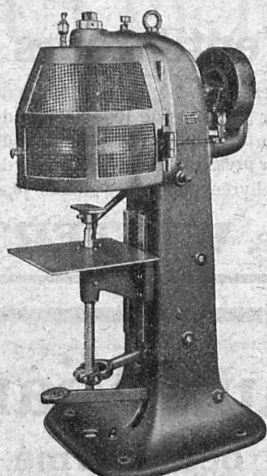
Gros appareillage

Coffrets de manœuvre
avec
relais thermiques

Coffrets à
coupes-circuits

Commandes
électriques pour
sonnerie d'église

SCHULER



Presses
à excentrique
Presses à friction
Machines
à découper et
encocheur
Cisailles/Outillage

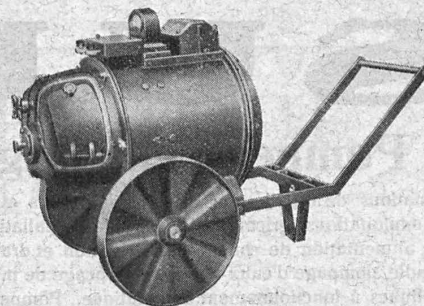
*Machine de haut rendement
à sertir les boîtes carrées ou
ovales.*

Machines automatiques pour la fabrication en
grande série des boîtes métalliques.

Représentant pour la Suisse romande :

RUBIN & WELTI, Ingénieurs, LAUSANNE
Galeries du Commerce, 62 Téléph. 24 474

L. SCHULER A.-G.
GÖPPINGEN · WÜRTTEMBERG 18 39



La soudure autogène électrique par courant continu

présente sur la liaison par rivets
des économies considérables
de temps et de matériel.

Le poste mobile Meidinger de soudure à l'arc

est utilisable pour souder hori-
zontalement, verticalement et
pour tous endroits difficilement
accessibles.

Rendement élevé - Construction
solide - Transport facile.



Synonyme
de qualité

G. Meidinger & C^{ie}, Bâle

Représentant : L.-E. Golay, Ing.
11, Rue du Mont-Blanc - Genève



**OEDERLIN
BADEN**

La bonne Lumière
AARAU

par la Lampe
AARAU
DEPOLIE INTERIEUREMENT

USINES DE LAMPES ELECTRIQUES AARAU S.A. AARAU

SULZER

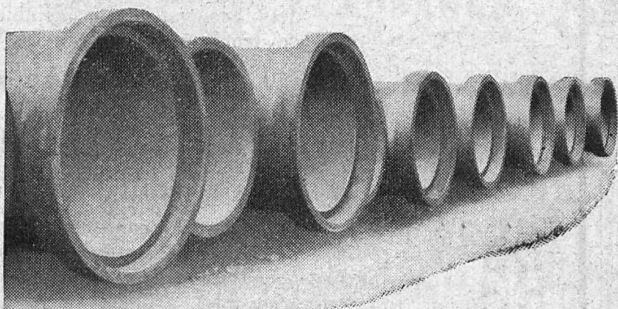
Pompes centrifuges

pour stations de distribution d'eau municipales et communales, toutes exploitations agricoles et industrielles, installations d'accumulation, alimentation de chaudières, irrigation et drainage, service d'incendie, pompage d'eaux d'égout et fonçage de mines. Pompes domestiques à fonctionnement automatique. Pompes sur chariots.

Ventilateurs

hélicoïdaux pour pressions . . . jusqu'à 10 mm de colonne d'eau, à basse pression pour pressions de 10 — 100 mm de colonne d'eau, à moyenne pression p. pressions de 60 — 300 mm de colonne d'eau, à haute pression pour pressions de 60—2000 mm de colonne d'eau, Exécutions spéciales livrées pour des débits jusqu'à 500 m³/sec.

SULZER FRÈRES, SOCIÉTÉ ANONYME, WINTERTHUR

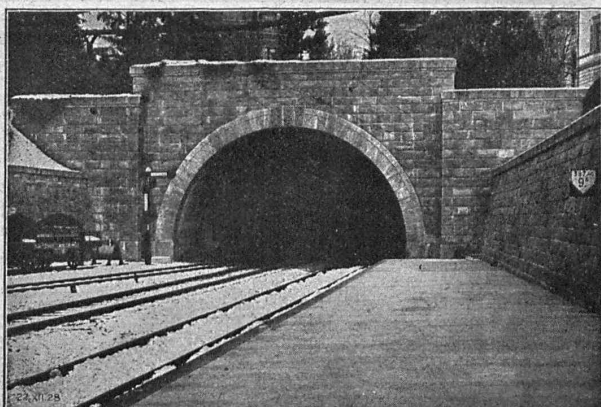


Tuyaux Vianini en béton armé

pour turbines, conduites d'eau potable, égouts, conduites à purin, canalisations, etc., jusqu'à 10 atm. de pression.

Tous nos tuyaux sont garantis étanches et fabriqués avec du béton résistant aux acides.

Desmeules Frères, Granges-Marnand et Sté Internat. des poutres Siegwart, Lucerne



Tunnel du „Ulmberg“ à Zurich.

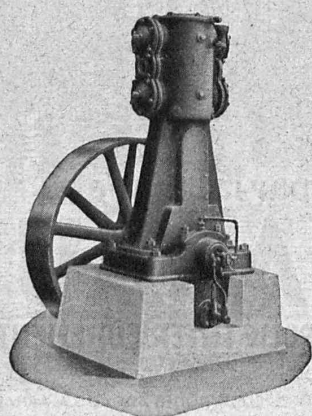
Entreprise Générale de Bâtiments
et de Travaux publics

J. J. RUEGG & C^o

39, Bühlstrasse ZURICH Bühlstrasse, 39

Terrassements - Canalisations
Maçonnerie - Béton armé

BUREAU D'INGÉNIEUR



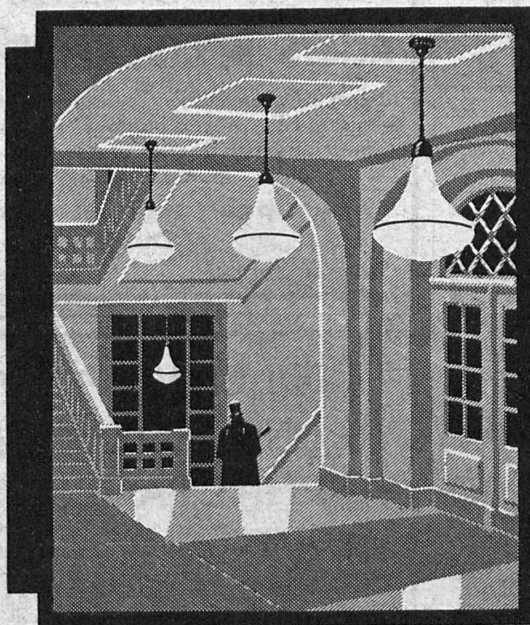
Burckhardt

Compresseurs - Pompes à vide

machines rotatives ou à pistons.

50 ans d'expérience.

S. A. des Ateliers de Construction Burckhardt, Bâle.



LUCETTES
D'INTÉRIEUR POUR
ÉCLAIRAGE SEMI-INDIRECT

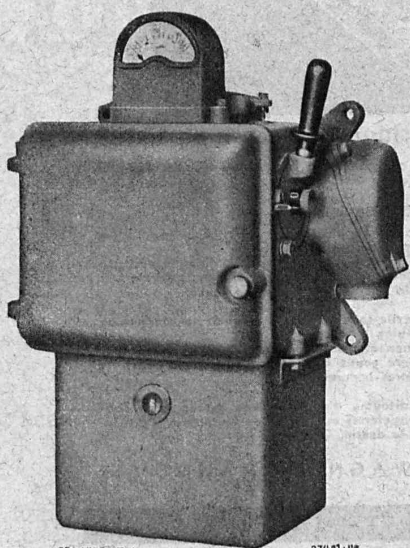


S.A. DES PRODUITS
ELECTROTECHNIQUES
SIEMENS
ZURICH
DÉPARTEMENT:
SIEMENS-SCHUCKERTWERKE

S^{té} A. BROWN, BOVERI & C^{ie}, BADEN

Bureaux techniques :

Baden, Bâle, Berne, Lausanne



BROWN BOVERI

27491/118

Coffret de manœuvre à déclencheurs
thermiques type M4f, 125 A.

Prolongez la durée
d'emploi de vos moteurs

Protéger un moteur électrique
c'est
éviter un échauffement nuisible

en les protégeant par des coffrets
de manœuvre à déclencheurs thermiques

Brevets d'invention

marques - dessins et modèles

A. BUGNION

Physicien diplômé
de l'Ecole Polytechnique Fédérale
Ancien élève de l'Ecole Supérieure
d'Electricité, à Paris.

Ancien expert technique
au Bureau Fédéral
de la Propriété Intellectuelle.

GENÈVE

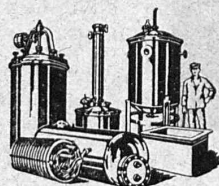
Rue de la Cité, 20

LAUSANNE

Grand Pont, 2

Brevets d'Inventions

Cabinet L. FLESCHE, Ingénieur-Conseil,
2, Grand-Chêne, LAUSANNE Téléph. 29.106
Fondé en 1910.



**BOILERS, RÉSERVOIRS,
RÉCIPIENTS D'EXPANSION
CONDUITES**
ainsi que tous travaux en
tôle jusqu'à une épaisseur
de 15 mm.

H. Bertrams S. A., Bâle 13

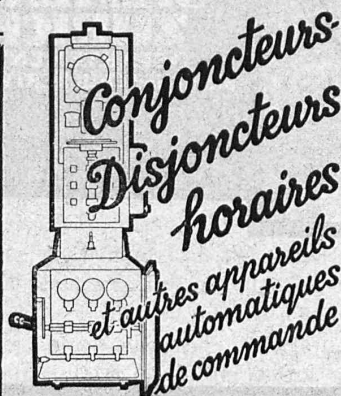
Rue des Vosges N° 101

Téléphone Safran 4690 et 4699

Le titulaire du brevet suisse ci-après
désire entrer en relation avec des
industriels suisses en vue de la mise
en œuvre de son invention :

N° 123.585 — du 7 janvier 1927 : « Dis-
positif de protection des
installations électriques
contre les surtensions sur-
venant brusquement. »

Prière d'adresser offres et propo-
sitions à l'Office de Brevets A.
Bugnion, Cité, 20, Genève, qui les
transmettra à qui de droit.



de qualité et précision incom-
parables sont fournis par

Fr. Sauter S.A. Bâle

BREVETS D'INVENTION

Dessins — Modèles — Marques de Fabrique

NÆGELI & Cie, BERNE

Ingénieurs-Conseils

Bundesgasse 16 — Téléphone



La Poudre Noire

des poudreries d'Aubonne et de
Coire est utilisée avec succès
dans tous les travaux de mineurs.

Intendance féd. des poudres, Berne.

Indicateur vaudois

Livre d'adresses de Lausanne

:: et du Canton de Vaud ::

Paraît chaque année en janvier

Dans toutes Librairies

Acier Firth S. A. de Vente

51, Höschgasse

ZURICH

SPÉCIALITÉS :

Aciers inoxydables patentés

12 qualités, en barres, plaques, bandes, tôles, tubes,
disques, fils, pièces coulées, forgées, etc., de toutes
dimensions usuelles, en matériel noir, décapé ou poli,
pour tous les usages.

Aciers pour outils et de construction
Outillages

Stock à Zurich,

Téléphone 24.955

LINOLÉUMS

tous genres et toutes provenances,
pour villas, cliniques, bureaux, etc.

PLANCHÉOL

Planchers sans joints, bon marché,
hygiéniques.

ASPHALTAGES

de toitures, trottoirs, garages
Produits isolants.

CAOUTCHOUC

pour sols et escaliers.

CELOTEX

Représentant pour le Canton de Vaud.

GIROUD S. A.

LAUSANNE, 10, Rue de Bourg

Tél. 22.040



Cartouche d'encre de Chine

une nouveauté qui facilite grandement l'emploi
de l'encre de Chine.

Avantages:

Réceptacle en caoutchouc durci d'un manie-
ment très commode et incassable.
Par une simple pression avec le doigt, le pinceau,
la plume à dessin ou le tire-ligne peuvent être
remplis exactement à la dose voulue.

Elle évite tout danger de maculer les dessins ou
les mains.
Elle permet d'utiliser l'encre de Chine jusqu'à la
dernière goutte et la préserve contre la poussière
et autres impuretés.

La cartouche d'encre Pelikan est en vente dans
les papeteries et maisons de fournitures d'articles
pour le dessin.

GUNTHER WAGNER · HANNOVER