

Zeitschrift: Bulletin technique de la Suisse romande
Band: 58 (1932)
Heft: 6

Werbung

Nutzungsbedingungen

Die ETH-Bibliothek ist die Anbieterin der digitalisierten Zeitschriften auf E-Periodica. Sie besitzt keine Urheberrechte an den Zeitschriften und ist nicht verantwortlich für deren Inhalte. Die Rechte liegen in der Regel bei den Herausgebern beziehungsweise den externen Rechteinhabern. Das Veröffentlichen von Bildern in Print- und Online-Publikationen sowie auf Social Media-Kanälen oder Webseiten ist nur mit vorheriger Genehmigung der Rechteinhaber erlaubt. [Mehr erfahren](#)

Conditions d'utilisation

L'ETH Library est le fournisseur des revues numérisées. Elle ne détient aucun droit d'auteur sur les revues et n'est pas responsable de leur contenu. En règle générale, les droits sont détenus par les éditeurs ou les détenteurs de droits externes. La reproduction d'images dans des publications imprimées ou en ligne ainsi que sur des canaux de médias sociaux ou des sites web n'est autorisée qu'avec l'accord préalable des détenteurs des droits. [En savoir plus](#)

Terms of use

The ETH Library is the provider of the digitised journals. It does not own any copyrights to the journals and is not responsible for their content. The rights usually lie with the publishers or the external rights holders. Publishing images in print and online publications, as well as on social media channels or websites, is only permitted with the prior consent of the rights holders. [Find out more](#)

Download PDF: 26.01.2026

ETH-Bibliothek Zürich, E-Periodica, <https://www.e-periodica.ch>

Zug

TELEPHON N° 418
TELEGRAMMADRESSE:
GEBRÜDER RÜTTIMANN

Gebrüder Rüttimann
Elektrische Unternehmungen

Lausanne

TÉLÉPHONE N° 22.322
TELEGRAMMADRESSE:
RÜTTIMANN FRÈRES

*Hochspannungsleitungen - Transformatorenstationen - Sekundäre Verteilungsanlagen.
Telephon & Telegraphenleitungen - Kabelanlagen - Bahnkontaktleitungen - Umbauten.*

Zug, den 16 mars 1932.

Messieurs Rüttimann Frères

Entreprises électriques

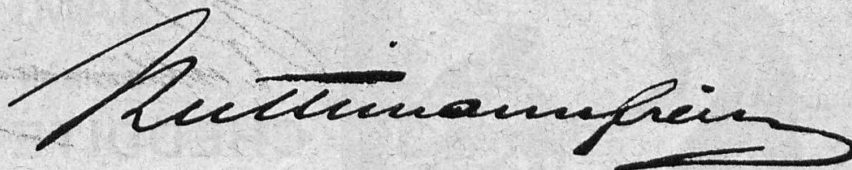
LAUSANNE

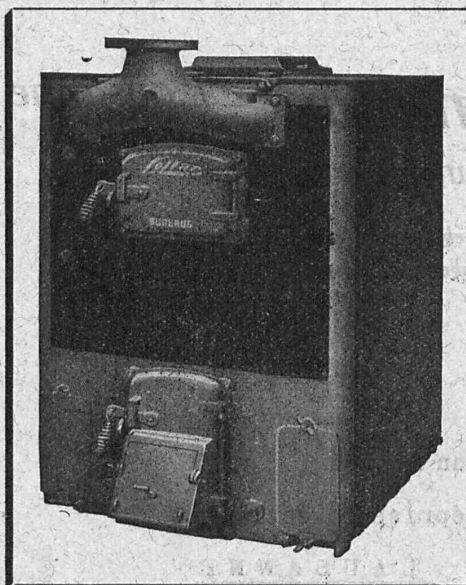
En réponse à votre exposé du 14 mars a. c. concernant la désignation « entreprises électriques » nous ne contestons nullement la justesse de vos arguments et admettons avec vous qu'elle peut même donner lieu à de fausses interprétations. Mais d'une manière générale on sait pourtant que nous ne nous occupons pas seulement de la pose des lignes aériennes et souterraines mais aussi des travaux de terrassement et de maçonnerie qui en découlent. Les usines et compagnies électriques savent combien il est plus facile de n'avoir à traiter qu'avec une seule « entreprise électrique » qui exécute tous les travaux de ligne, du commencement à la fin.

Changer la raison sociale que nous avons adoptée il y a bientôt 20 ans lors de la fondation de nos entreprises pour les raisons que vous avez mentionnées, ne nous paraît pas indiqué.

Nous allons cependant, sous une forme appropriée, communiquer à notre clientèle qu'à côté des travaux de construction de lignes de haute tension, stations transformatrices, lignes à basse tension, lignes téléphoniques et télégraphiques, lignes souterraines, lignes de contact, travaux de reconstruction et d'entretien, nous nous occupons également de tous les travaux de terrassement et de maçonnerie des lignes de transports d'énergie électrique, ayant un personnel nombreux à notre disposition pour toutes ces spécialités.

Avec salutations empressées





Les Chaudières **Buderus-Lollar**

ont fait leurs preuves depuis plus de 40 ans.
Elles allient le **maximum de rendement**
à la **meilleure économie**.
Plus de 3000 à feu en Suisse. — Références de 1^{er} ordre.

Représentants généraux pour Suisse et France

H. HUBER & Co., Genève
Case Mont-Blanc

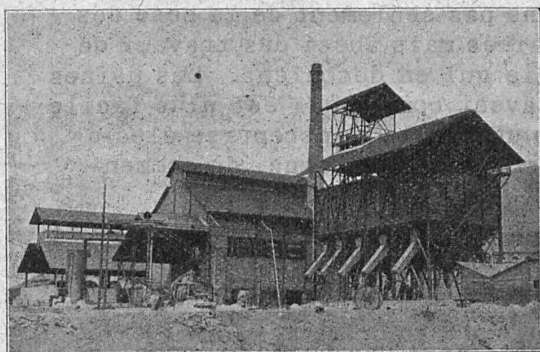
Grands stocks à Genève et Bâle

Ateliers de Constructions Mécaniques de Vevey (Suisse)

Téléphone N° 69

Adresse télégraphique : Fonderie Vevey

Téléphone N° 69



La nouvelle usine à gaz de Sion.

**TURBINES HYDRAULIQUES
RÉGULATEURS**

PONTS ET CHARPENTES MÉTALLIQUES

**APPAREILS DE LEVAGE
DE MANUTENTION ET DE TRANSPORT**

CHAUDRONNERIE
RÉSERVOIRS - CHAUDIÈRES - GAZOMÈTRES - TUYAUX

FONDERIE DE FER ET DE BRONZE

APPAREILS POUR VOIES FERRÉES

Société Suisse d'Explosifs Cheddite et Dynamite

Bureau à Liestal: Tél. 182. Usines à Isleten (Ct. d'Uri) et Liestal

livre à des conditions avantageuses

DYNAMITE de toutes forces

Explosifs de sûreté 1^{re} qualité

CHEDDITE ET TELSITE
MÈCHES ET DÉTONATEURS

Agents généraux pour la Suisse romande :

PETITPIERRE FILS & C^o, NEUCHÂTEL
TÉLÉPHONE 3.15



Une devise qu'il
faut retenir !



LE LINOLÉUM EST DEVENU LE REVÊTEMENT
DE PLANCHERS LE PLUS PARFAIT CONNU JUS-
QU'À PRÉSENT; IL PERMET — SURTOUT PAR
L'EMPLOI DU JASPE-SPECIAL — TOUS LES
EFFETS DE LA

DÉCORATION MODERNE

SOCIÉTÉ ANONYME DU

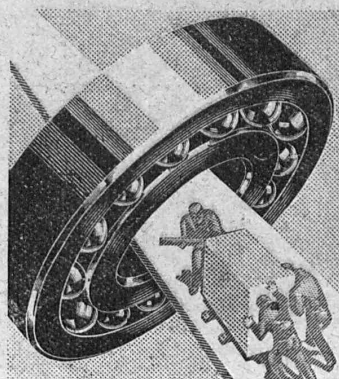
LINOLEUM

GIUBIASCO

BUREAU CENTRAL DE VENTE, BALE

FOIRE SUISSE BALE, HALLE II, STAND No. 658

*Réduire le frottement c'est
augmenter le rendement*

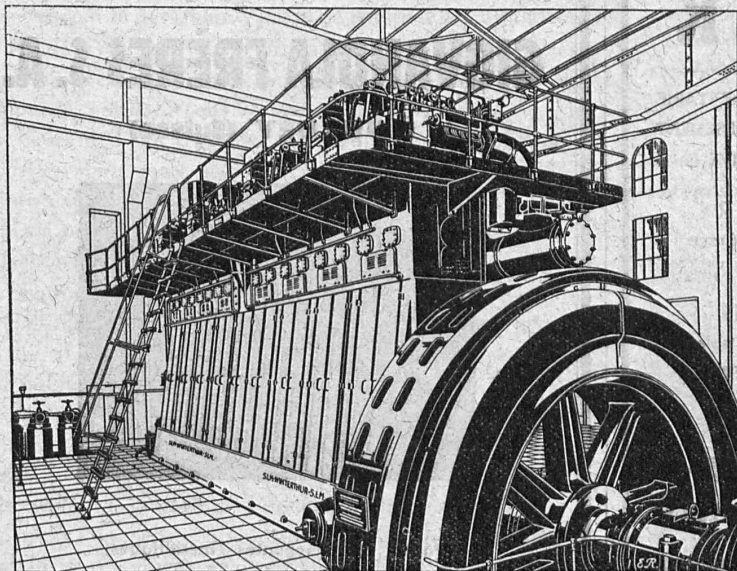


**Roulements à billes et
Roulements à rouleaux**

F & S

**AMSLER & Co., Feuerthalen
(SUISSE)**

Moteurs Diesel „S. L. M.-Winterthur”



Cia. Sevillana de Electricidad, Sevilla (Espagne).

Installation d'un Moteur Diesel „S. L. M.- Winterthur” de 3000 Cv., 8 cylindres à 4 temps, à injection
mécanique, avec alimentation par turbo-soufflante à gaz d'échappement système Buchi.

**Société Suisse pour la Construction de Locomotives et de Machines
Winterthur**

à injection mécanique et par
insufflation, pour installations fixes,
bateaux et locomotives.

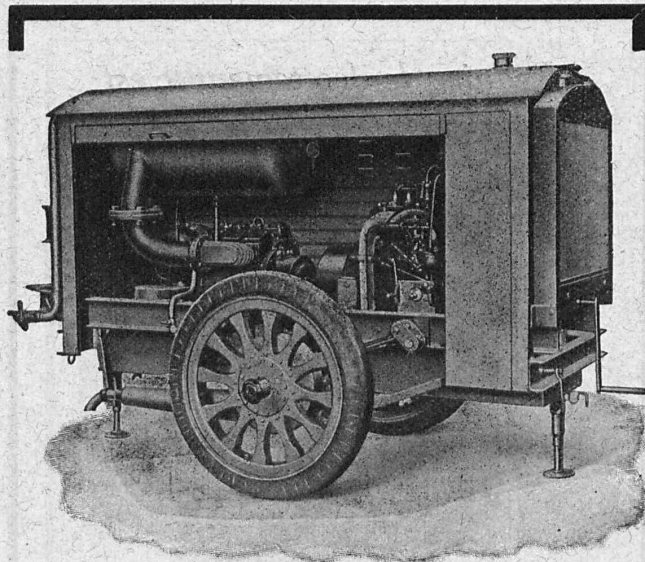
□

Très appropriés comme
machines de pointe et de réserve
pour usines électriques.

□

Unités jusqu'à 4500 Cv. de puissance.
Frais d'installation relativement faibles.
Mise en service instantanée.

□



Groupe MOTO-COMPRESSEUR mobile

Rendement effectif 3,1 m³ minute

Pression de service = 7 atü

WEBER & SCHWAB

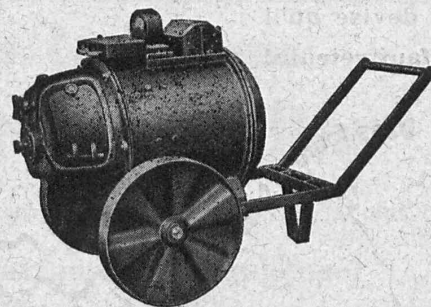
Quai du Bas 41 - BIENNE

TÉLÉPHONE 52.86

Compresseurs - Pompes à vide
MACHINES ROTATIVES SANS AILETTES

Représentant général pour la Suisse :

Karl WELLER & Co., ZÜRICH, Dufourstrasse, 36



La soudure autogène électrique par courant continu

présente sur la liaison par rivets des économies considérables de temps et de matériel.

Le poste mobile Meidinger de soudure à l'arc

est utilisable pour souder horizontalement, verticalement et pour tous endroits difficilement accessibles.

Rendement élevé - Construction solide - Transport facile.

G. Meidinger & C^e, Bâle

Représentant : L.-E. Golay, Ing.
11, Rue du Mont-Blanc - Genève



Synonyme de qualité

COMPTEURS D'ÉLECTRICITÉ LANDIS & GYR



Compteur avec indicateur de maximum et contact à signaux

SIMPLE - DOUBLE - TRIPLE TARIF
A MAXIMUM - A DÉPASSEMENT
D'ÉNERGIE RÉACTIVE

« TRIVECTOR »
le nouveau compteur d'énergie apparente

« MAXIGRAPH »
Compteur enregistrant les valeurs moyennes de la charge

ALLUMEURS-EXTINCTEURS-HORAIRES

TRANSFORMATEURS DE MESURE
WATTMÈTRES FERRARIS
STATIONS D'ÉTALONNAGE

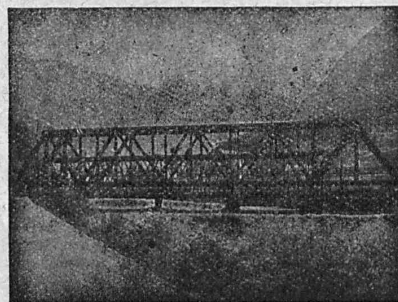
LANDIS & GYR S. A.

ZOUG (Suisse)

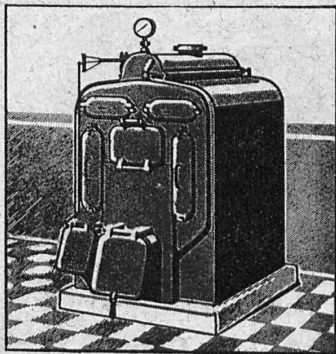
Ateliers de Constructions métalliques et mécaniques

GIOVANOLA FRÈRES S. A.

MONTHEY (Suisse)



Ponts et charpentes métalliques.
Constructions entièrement soudées par procédé électrique.
Ponts roulants. Grues. Vannes. Chaudronnerie en fer.
Conduite forcée. :: Gazomètres.
Réservoirs et appareils mélangeurs.
Cuves à huile pour transformateurs.
Serrurerie en bâtiment.



SULZER

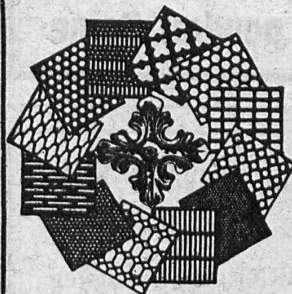
Chauffages centraux

Récupération de chaleur. - Chauffage à combustion d'huile.
Production de chaleur par l'électricité.

SULZER FRÈRES, Société Anonyme, **WINTERTHUR**

Bureau à **Lausanne:** 11, rue du Midi, 11. — Téléphone : 23.367

Tôles perforées



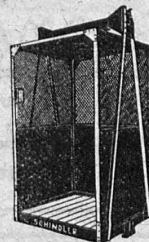
H HEER & C^o
OLTEN 7318

Cumulus
Chauffe-eau électriques
Primulus
Bâtes électriques à accumulation

FR. SAUTER S.A. BALE



Fabrique d'ascenseurs
électriques
Schindler & C^{ie}
LUCERNE



■ ■ CALCULS DE STABILITÉ ■ ■
Projets - Devis - Mise en soumission - Surveillance - Expertise
ENTREPRISE
BÉTON ARMÉ et CONSTRUCTIONS DIVERSES

A. PARIS Ingénieur-Conseil, LAUSANNE
Petit Beaulieu, av. Beaulieu :: Téléph. 24.692

CONTINENTAL

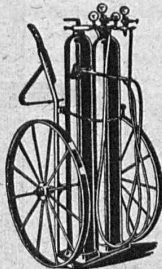
La marque de confiance, - Tout pour le brasage, la soudure et le découpage autogène.

Chalumeaux soudeurs et coupeurs.

Chalumeaux pour couper la fonte.

Chalumeaux pour couper sous l'eau.

Demandez catalogue N° 90.



Installations complètes à l'acétylène-dissous ou avec générateur à gaz.

Mano détendeurs.

Réparations de tous les systèmes.

SOCIÉTÉ CONTINENTALE DE LUMIÈRE ET CONSTRUCTIONS MÉCANIQUES, DUBENDORF (ZURICH). - Tél. No. 934.104

MISTELI & BAUR

LAUSANNE

La Maison très spécialisée

EN

SERRURES DE SURETÉ

AVEC

COMBINAISON DE PASSEPARTOUT

SYSTÈMES : YALE, B.K.S., ETC.

OUTILLAGE



reconnu la meilleure peinture laquée du monde.

Très brillante ou mate

Représentant général pour la Suisse : B1 536 g

C. HAESSIG, St. Albanvorstadt 12, BALE

CÂBLES MÉTALLIQUES



E. FATZER
ROMANSHORN · SUISSE ·

Représentants généraux pour la Suisse Romande :

H. HUBER & Co., Genève

Boulevard James-Fazy, 12



LA POUDRE NOIRE

des poudreries
d'Aubonne et de Coire
est utilisée avec succès
dans tous les travaux
de mineurs.

Intendance féd. des poudres, Berne

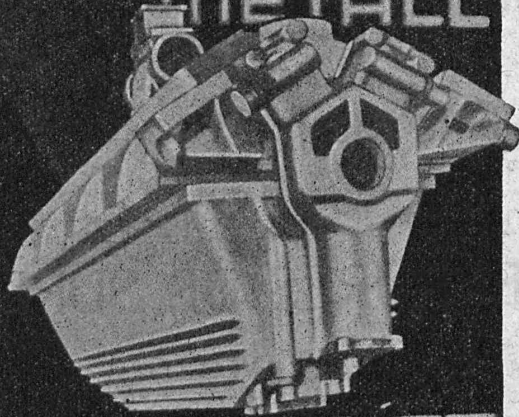
**SONDAGES
FORAGES
FILTRES**

Société d'Entreprise de Forages et de Travaux S. A.
(Tiefbohr- & Baugesellschaft A. G.)


ZURICH, 53 Dreikönigstrasse
Téléphone 38.192

BERNE, 5 Werdtweg
Tél. Christoph 1.970

ELEKTRON- METALL



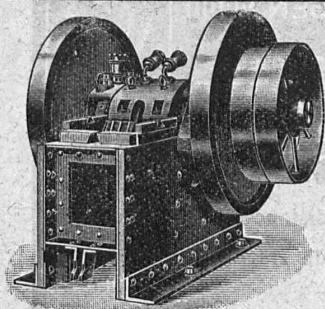
FORTSCHRITT

SANDGLASS-KOKILLINGLASS-
STANGEN-BLECHE-PUMPEN
 OEDERLIN & CO. AG. BADEN



**PLAQUES DE PROPRETÉ
EN CELLULOID**

E. & W. SCHLUND
FABRIQUE D'ARTICLES EN CELLULOID
ALTSTETTEN - ZURICH
TÉLÉPHONE UTO 50 09



CONCASSEURS

de notre propre fabrication

machines de 1^{re} qualité munies de plaques de sécurité excluant toute rupture,

stationnaires et roulantes

avec ou sans moteur, de 20 à 60 m³ de production journalière, sont fournies à titre de vente ou de location à des conditions vraiment avantageuses par la maison

BRUN & C^{IE}

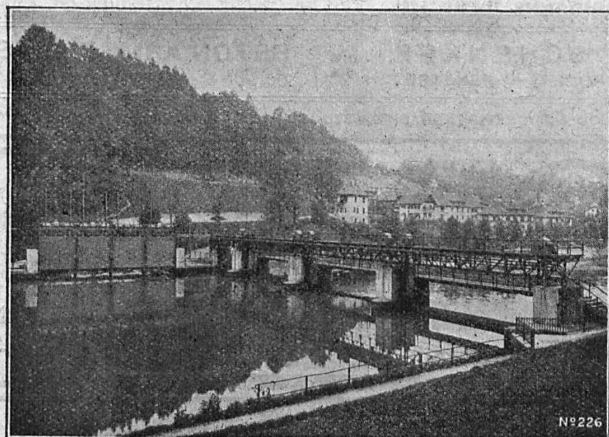
Fabrique de machines

Nebikon (Lucerne)

Téléphone : N° 12.

— Références de premier ordre. —

Télégrammes : BRUN.



Barrage de l'usine de la Felsenau, Berne.

Société des Usines de L. de Roll Fonderie de Berne

Télégrammes :
Fonderie de Berne

à Berne

Téléphone :
Bollwerk 50.66

Appareils de levage de tous genres.

Dragues à câbles pour l'extraction de gravier et de sable.

Matériel de chemins de fer : Branchements, Croisements, Chariots transbordeurs, Ponts tournants etc.

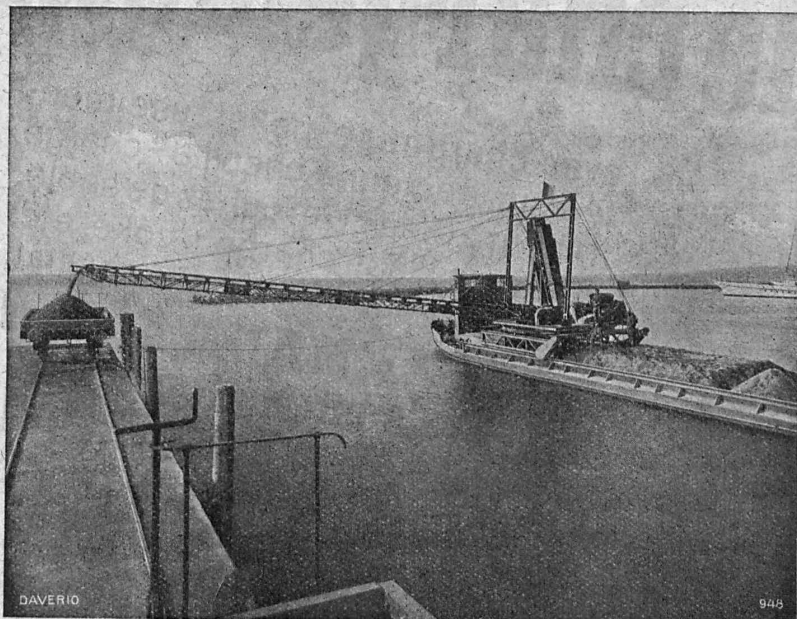
Chemins de fer Funiculaires avec freins de sûreté brevetés.

Treuels de halage.

Superstructures à crémaillères des systèmes Riggensbach, Abt, Strub, Peter, etc.

Barrages : Vannes de toutes grandeurs et systèmes pour barrages, canaux et entrées de turbines, **Grilles** et **Râteaux mécaniques** pour le nettoyage des grilles.

Constructions Mécaniques de tous genres. Fonte grise. — Renseignements à disposition.



Chaland LEMANIA en action.

TRANSPORTEURS

flottants

stationnaires ou

mobiles

Manutention

mécanique

transports

pneumatiques

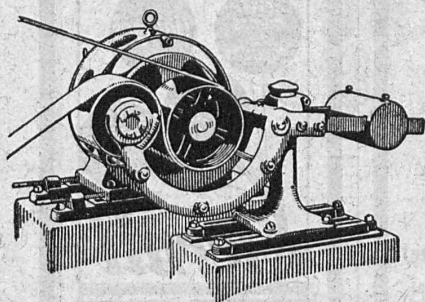
DAVERIO

& C^{ie} S. A.

ZURICH



SOCIÉTÉ DES USINES DE **LOUIS DE ROLL** À GERLAFINGEN | | | | |
 ○ ○ ○ SUCCURSALE : **USINE DE KLUS** À KLUS CT. DE SOLEURE



Transmissions Lénix

Transmissions directes avec grands rapports et distances d'axes réduites.
 Suppression des renvois. Economie de force, de courroies et de place.

SUCCURSALE: FONDERIE D'OLTEN

Fonte brute pour poulies et roues dentées en tous genres.

Louis Rossi

11, PLACE ST-FRANÇOIS LAUSANNE TÉLÉPHONE 26.201

LIÈGE AGGLOMÈRE
 ET PLANCHERS LIÈGE - ISOLANTS



STORES SCHENKER
 CHEMINÉES SCHOER - FENÊTRES



BÉTON ARMÉ TRANSLUC.
 PLANCHERS EUBOLITH

GRANIT TESSIN ET VALAIS — GRÈS-MOLLASSE DE VILLARLOD — CRÉPIS JURASITE, STUCALITHE — VITRAGES SANS MASTIC



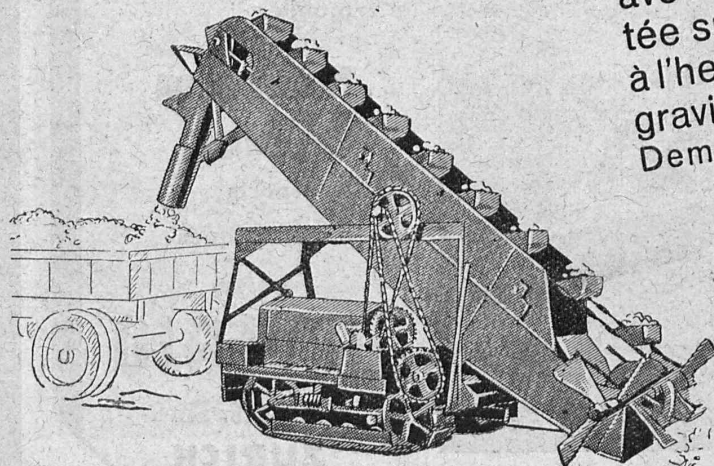
CALORIE S. A.

Chauffages centraux. Ventilation. Installations sanitaires. Brûleurs à huile.

Lausanne - Genève
 Montreux
 Sion - Lyon
 Fribourg - Bienne
 Neuchâtel
 La Chaux-de-Fonds

Installations de chargement

avec chargeuse-pelleteuse montée sur tracteur à chenille - charge à l'heure 60 à 70 m cubes de sable, gravier, ballast, charbon, coke, etc.
 Demandez notre catalogue spécial.



**U-AMMANN Ateliers
de Constructions S.A.
Langenthal**



PRO
DRA

IMP. LA CONCORDE, LAUSANNE